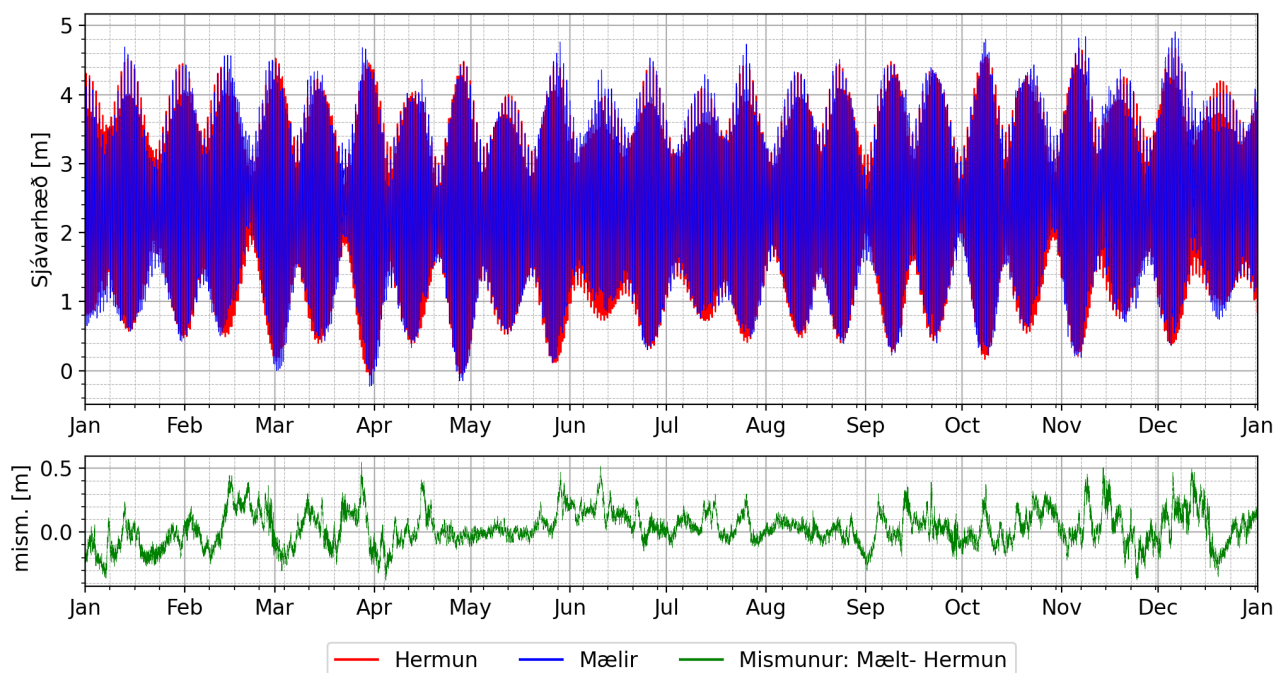


## Sjávarborðsmælingar Ólafsvík árið 2021

Rekstur: MogT, Eigandi: Snæfellsbær

Hafnarkerfi:

## Sjávarhæðir Ólafsvík: 2021



## Sjávarhæðir og sjávarfallahermun (Pytides) árið 2021

	Meðal	Lágmark	25%	Miðgildi	75%	Hámark
Flóðhæð [m]	2.39	-0.23	1.56	2.41	3.23	4.91
Mismunur [m]	0.03	-0.38	-0.06	0.02	0.12	0.55

## Mældar og reiknaðar sjávarborðshæðir (1)

## Hafnarkerfi [m]

## ISH2004 [m]

(-2.16 m)

Hæsta sjávarborðshæð með 100 ára endurkomutíma	5.25	3.09
Hæsta mælda sjávarborðshæð 1997-2021 (21.02.2019)	5.27	3.11
Hæsta sjávarborðshæð með 10 ára endurkomutíma	5.01	2.85
Hæsta sjávarborðshæð með 5 ára endurkomutíma	4.95	2.79
Hæsta sjávarborðshæð með 2 ára endurkomutíma	4.88	2.72
<b>Hæsta sjávarborðshæð árið 2021</b>	<b>4.91</b>	<b>2.75</b>
Hæsta stjarnfræðilega sjávarhæð HAT(2)	4.77	2.61
Meðal stórstraumsflóð MHWS (2)	4.19	2.03
Meðal smástraumsflóð MHWN (2)	3.17	1.01
Meðal sjávarborðshæð 1997-2021 (2)	2.38	0.22
<b>Meðal sjávarborðshæð árið 2021</b>	<b>2.39</b>	<b>0.23</b>
Meðal smástraumsfjara MLWN (2)	1.56	-0.6
Meðal stórstraumsfjara MLWS (2)	0.54	-1.62
Kortanúll endurreiknað = MHS - (M2+S2+N2+O1) (2)	0.14	-2.02
Lægsta stjarnfræðilega fjöruhæð LAT (2)	-0.15	-2.31
<b>Lægsta sjávarborðshæð árið 2021</b>	<b>-0.23</b>	<b>-2.39</b>
Lægsta mælda sjávarborðsh. 1997-2021 (01.03.2006)	0.0	-2.16
Lægsta sjávarborðshæð með 2 ára endurkomutíma	-0.24	-2.4
Lægsta sjávarborðshæð með 5 ára endurkomutíma	-0.37	-2.53
Lægsta sjávarborðshæð með 10 ára endurkomutíma	-0.4	-2.56
Lægsta sjávarborðshæð með 100 ára endurkomutíma	-0.43	-2.59

(1) Gagnaröðin öll spannar tímabilið 10.04.1997-31.12.2021, gögnin eru tekin af mogt.is og úr gagnasafni Vegagerðarinnar. Augljósar villur hafa verið siaðar út.

(2) Tímabilið sem notað er til útreiknings á stjarnfræðilegum þáttum er 01.01.2013-31.12.2021. Ekki hefur verið leiðrétt fyrir áhlaðanda.

## Mæld sjávarborðshæð - 1 mín gildi á 10 mín fresti, Hafnarkerfi, eining m

Ár	Meðal	Lágmark	25%	Miðgildi	75%	Hámark	Eyður [%]
<b>1997</b>	<b>2.16</b>	<b>-0.34</b>	<b>1.31</b>	<b>2.17</b>	<b>3.01</b>	<b>4.88</b>	<b>27.32</b>
1998	2.21	-0.28	1.35	2.23	3.07	4.74	0.0
1999	2.26	-0.34	1.4	2.27	3.11	4.92	0.0
2000	2.32	-0.1	1.46	2.33	3.17	4.91	6.81
<b>2001</b>	<b>2.18</b>	<b>-0.35</b>	<b>1.36</b>	<b>2.2</b>	<b>3.01</b>	<b>4.96</b>	<b>38.91</b>
2002	2.18	-0.41	1.35	2.19	3.0	4.71	0.0
2003	2.23	-0.25	1.42	2.24	3.05	5.0	0.84
2004	2.21	-0.3	1.4	2.22	3.02	4.84	0.21
2005	2.15	-0.37	1.34	2.16	2.96	4.65	2.43
2006	2.22	-0.43	1.42	2.23	3.03	4.82	0.7
2007	2.31	-0.42	1.5	2.33	3.12	4.84	1.62
2008	2.3	-0.25	1.48	2.32	3.11	4.87	2.44
2009	2.3	-0.06	1.47	2.31	3.12	4.71	2.14
<b>2010</b>	<b>2.29</b>	<b>-0.21</b>	<b>1.46</b>	<b>2.31</b>	<b>3.13</b>	<b>4.82</b>	<b>27.61</b>
2011	2.35	-0.24	1.5	2.37	3.2	4.85	2.08
<b>2012</b>	<b>2.28</b>	<b>-0.14</b>	<b>1.44</b>	<b>2.3</b>	<b>3.14</b>	<b>4.72</b>	<b>56.81</b>
2013	2.33	-0.03	1.47	2.35	3.2	4.86	1.36
2014	2.37	-0.13	1.5	2.39	3.25	4.92	0.46
2015	2.34	-0.28	1.47	2.36	3.23	4.92	0.08
2016	2.34	-0.21	1.47	2.36	3.21	4.91	0.0
2017	2.38	-0.04	1.51	2.39	3.25	4.96	0.07
2018	2.4	-0.13	1.53	2.43	3.28	4.94	2.33
2019	2.4	-0.06	1.54	2.42	3.26	5.27	0.0
<b>2020</b>	<b>2.49</b>	<b>-0.1</b>	<b>1.65</b>	<b>2.5</b>	<b>3.31</b>	<b>5.0</b>	<b>28.78</b>
2021	2.39	-0.23	1.56	2.41	3.23	4.91	0.0

## Stjarnfræðilegir þættir:

Niðurstöður úr sjávarfallahermun (Pytides) byggt á gögnum frá 01.01.2013 til 31.12.2021.

Form number: 0.11583688, the tide is semidiurnal.

Parameters	amplitude	phase
Z0	2.364292	0.0
M2	1.314094	196.418004
S2	0.511181	233.314242
N2	0.257552	174.912746
O1	0.144444	231.737942
K2	0.138456	122.73147
K1	0.072978	75.607978
P1	0.043806	118.71521

## Stjarnfræðilegar flóðhæðir (m HK):

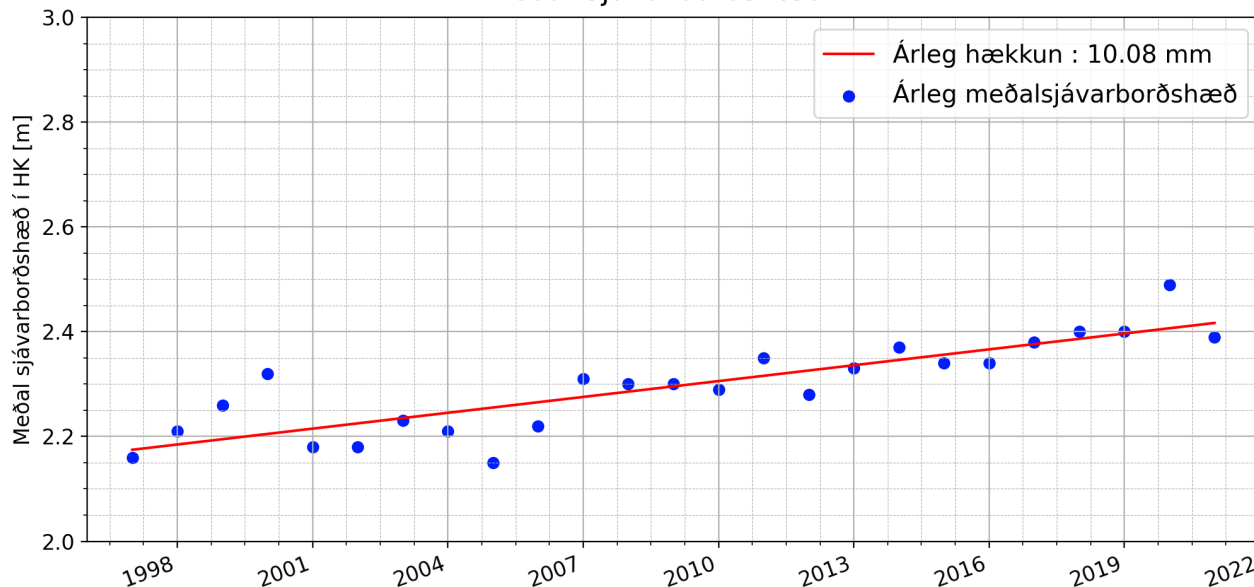
LAT	MLWS	MLWN	MSL	MHWN	MHWS	HAT
-0.15	0.539	1.561	2.364	3.167	4.19	4.77

Skilgreiningar Hafnarkerfa (HK):

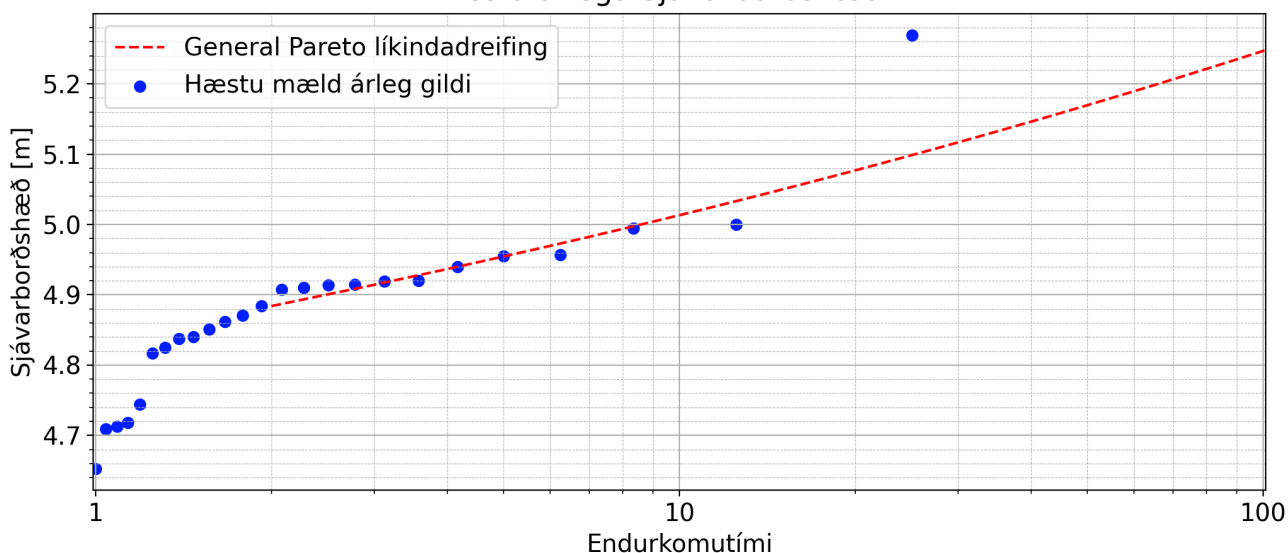
$$\text{Núllpunktur (kortanúll)} = \text{MSL} - (\text{M2} + \text{S2} + \text{N2} + \text{O1}) = 0.137 \text{ m}$$

ATH: Gerður er fyrirvari um árlega hækkun sjávarborðs vegna stuttrar tímaraðar og vegna vöntunar á kvörðun mæla.

Meðal Sjávarborðshæð



Mesta árlega Sjávarborðshæð



Minsta árlega Sjávarborðshæð

