



Framkvæmda- fréttir 18. tbl. / 14



Pverun Kjálkafjarðar og Mjóafjarðar í Barðastrandarsýslu. Grjótnáma á Litlanesi 25.08.2014.

Frá Rannsóknasjóði Vegagerðarinnar

Hér á eftir er gerð örstutt grein fyrir efni þriggja rannsóknarskýrsla. Finna má skýrslurnar í heild á www.vegagerdin.is undir „Upplýsingar og útgáfa / Rannsóknaskýrslur“.

Fjaðurstuðull steinsteypu – áfangaskýrsla

Sveinbjörn Sveinbjörnsson, Mannvít, júní 2014

Megin tilgangur verkefnisins er að kortleggja fjaðurstuðul steinsteypu úr íslenskum fylliefnum sem eru á markaðnum á Íslandi í dag og skoða ýmsa þætti sem hafa áhrif á fjaðurstuðulinn. Í þessum áfanga voru gerðar mælingar á steypusýnum í hærri styrkleikaflokkum en í fyrsta áfanga. Helstu niðurstöður úr tveimur fyrstu áföngum verkefnisins eru að fjaðurstuðull íslenskrar steypu er frá því að vera 60% og upp í um 115% af viðmiðunargildum fyrir fjaðurstuðul í Eurocode 2. Fjaðurstuðull steinsteypu á höfuðborgarsvæðinu er all breytilegur, frá því að vera um 60% og upp í um 90% af viðmiðunargildum í Eurocode 2. Jafnframt kemur fram að þegar niðurstöður mælinga þessa verkefnis eru

bornar saman við mælingar sem gerðar voru fyrir 15 árum, eru efri gildi fjaðurstuðulsins lægri í dag en þá. Talið er að rekja megi það til breytinga á fylliefnanotkun og markaði. Þó niðurstöður fjaðurstuðuls steypu með íslensku basalti séu yfirleitt töluvert lægri en viðmiðunargildin í Eurocode 2, falla þau þó nokkurn veginn innan neðri og efri viðmiðunarmarkna sem gefin eru í íslenskum þjóðarviðauka við staðalinn, þ.e.a.s. ef viðmiðunargildi staðalsins fyrir kvarsítfylliefnasteypu eru notuð. Mikilvægt er að þekkja þessa eiginleika steypunnar og vita hverjir þeir eru á því svæði sem reisa á viðkomandi steypuvirki.

Könnun á legu útfalla og farvega fallvatna Síðujökuls

Finnur Pálsson, Eyjólfur Magnússon, Helgi Björnsson og Ágúst Þór Gunnlaugsson, Háskóla Íslands, júní 2014

Vel er þekkt að vatnsföll sem spretta undan jökli geta flust til þegar hann hörfar, bæði getur landslag sem ▶

Framkvæmdafréttir Vegagerðarinnar 18. tbl. 22. árg. nr. 636 15. september 2014

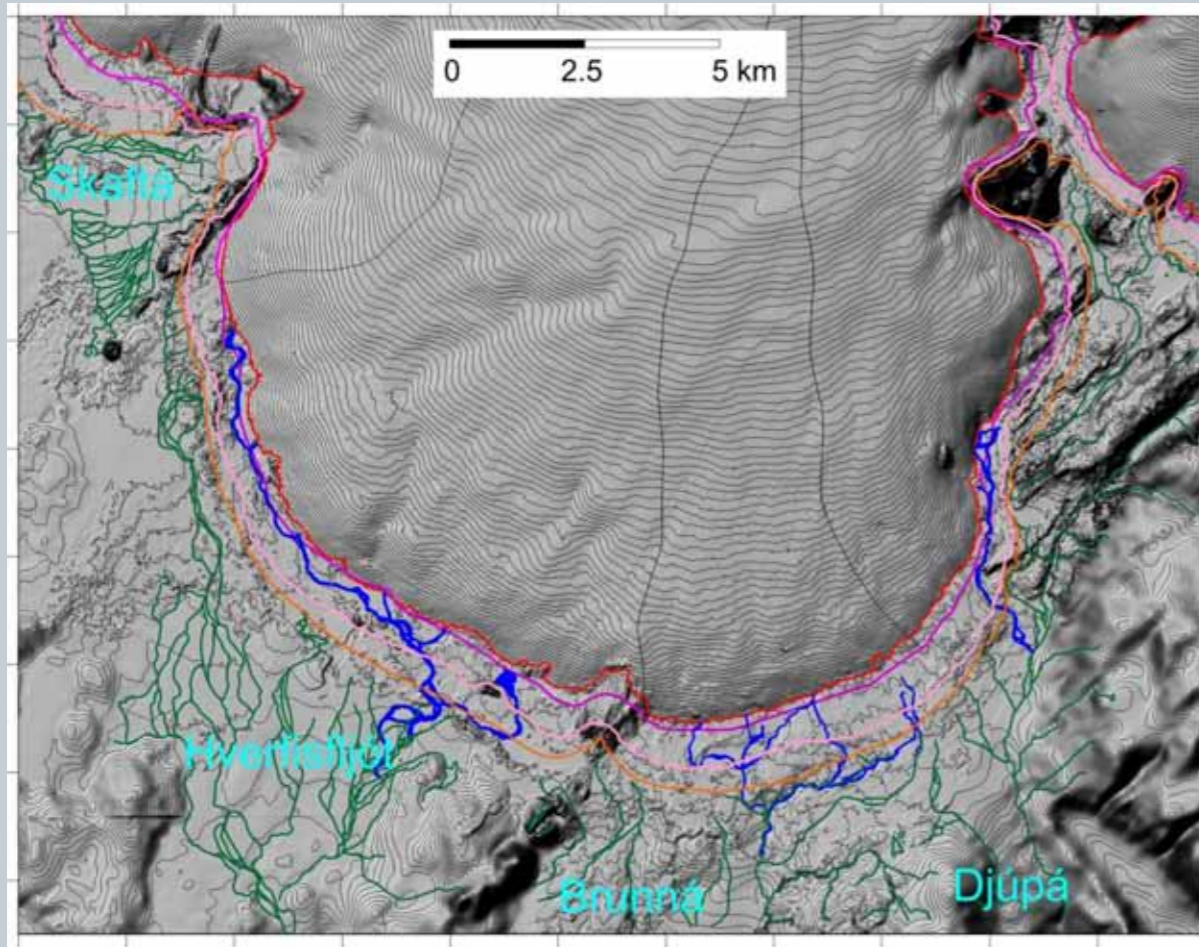
Ritstjórn og umsjón útgáfu:
Viktor Arnar Ingólfsson
Ábyrgðarmaður:
Gunnar Gunnarsson
Prentun: Oddi

Ösk um áskrift sendist til:
Vegagerðin
Framkvæmdafréttir
Borgartúni 7
105 Reykjavík
eða með tölvupósti til:
vai@vegagerdin.is

Vegagerðin gefur út Framkvæmdafréttir til að kynna útboðsframkvæmdir fyrir verktökum. Fyrirhuguð útboð eru kynnt, útboðsauglýsingar eru birtar og greint er frá niðurstöðum og samningum. Auk þess er í blaðinu annað það fréttæfni sem verður til hjá stofnuninni og talið er að eigi erindi til verktaka. Útgáfa er óregluleg og nokkrar vikur geta liðið milli tölublaða. Áskrifendur eru m.a. verktakar, verkfræðistofur, fjölmiðlar og áhugafólk. Áskrift er endurgjaldslaus.

undan jökli kemur beint vatni annað en einnig getur breyting ísfarags breytt rennisleiðum undir jökli. Það getur valdið verulegum vandræðum ef stór vatnsföll fara í nýjan farveg eða sameinast öðrum. Brýr geta staðið yfir þurrum

farvegi eða skyndilega verið orðnar of litlar. Hverfisfljót, Brunná og Djúpa eiga uppruna í Síðujökli. Verkefnið gekk út á að uppfæra kort af botni undir jadhri Síðujökuls, með íssjármælingum, en það var svo notað ásamt yfirborðs-



Farvegir og kvíslar frá Síðujökli. Með bláum línun eru sýndir farvegir sem hnitaðir voru af Landsat 8 gervitunglamynd frá 29. júní 2013. Grænu línurnar sýna farvegi og kvíslar af AMS kortum (eftir flugmyndum frá sumrinu 1946). Lega jadhars 1998 (yst), 2003, 2010 og 2012 (innst) er sýnd með gulri, bleikri, fjólublárrí og rauðri línu. Skyggt hæðarlíkan 2012 (LiDAR) er í bakgrunni.

kortum af jöklinum til að kanna rennisleiðir vatns við jökulbotninn. Niðurstöður athugananna sýna að skilin milli Hverfisfljóts-Brunnár og Brunnár-Djúpár eru mjög stöðug bæði undir jökli og utan hans nærri jökulsporðinum. Það á einnig við milli Hverfisfljóts og Skaftár þar til jökullinn fer að hörfa frá goshrygg (Byrða) sem nú liggur undir jökuljadhri. Rætt er um að óljóst sé hvað gerist þegar jökullinn hörfar þaðan. Vatn gæti beinst suður til Hverfisfljóts og jafnframt getur vatn runnið undir jökuljadhri til Hverfisfljóts. Bent er á að aðstæður þarna séu ekki ólíkar því sem var við Skeiðarárjökul þegar vatn fór að renna til Gígju í stað Skeiðarár 2009 og fyllsta ástæða sé til að fylgjast með þessu í framtíðinni.



SOBO 20. Tveir mælur af þessari gerð eru í notkun hjá vaktstöð Vegagerðarinnar í Hafnarfirði. Mælirinn gefur stalmagn í vegi í grömmum á fermetra. Mælarnir eru fljótlegir í notkun og auðvelt að taka þá með í eftirlitsbíl og ná þannig inn upplýsingum um rest-salt í vegi á þeirri leið sem ekin er.

Saltmælingar og aðgerðastýring vetrarþjónustu,

Skúli Þórðarson, Vegagerðinni, júlí 2014

Verkefnið Saltmælingar og aðgerðastýring vetrarþjónustu hefur gengið út á að bæta vöktunar- og ákvarðanaferli í hálkuvörnum á Reykjanesssvæði. Umbæturnar hafa falist í því að innleiða nýjungar í mælitækni og búnaði ásamt því að samræma verklag í vaktstöð. Innleiddar voru nýjar aðferðir við mælingar, úrvinnslu og samtengingu á þeim áhrifaþáttum sem koma við sögu í hálkuvörnum vega. Samhliða þróun við grunnögn vöktunar hafa farið fram prófanir á ýmsum búnaði með það að markmiði að auka hagkvæmni moksturs og hálkuvarna og er stuttlega gerð grein fyrir þessum prófunum í skýrslunni. Meðal búnaðar sem prófaður hefur verið eru saltdreifarar og ýmiskonar mælíbúnaður til að mæla saltstyrk á vegi, veghita, magn vætu á vegi og fleira. Aðgengi vaktstöðvar að grunnupp- lýsingum til vöktunar og ákvörðunartöku á Suðvestur- svæði er mjög góð, en jafnframt er búnaður til moksturs og hálkuvarna á svæðinu með fullkomnasta móti. Með öguðu og samræmdu verklagi í vaktstöð verður unnt að bæta áreiðanleika og hagkvæmni vetrarþjónustu á svæðinu verulega. ■



Vaðlaheiðargöng, staða framkvæmda 8. september 2014. Búið er að sprengja samtals 2.711 m sem er 37,6% af heildarlengd.

Heildarlengd ganga í bergi 7.206 m, vegskálar ekki meðtaldir. Sjá: www.vadlaheidi.is



Norðfjarðargöng, staða framkvæmda 8. september 2014. Búið er að sprengja samtals 3.303 m sem er 43,7% af heildarlengd.

Heildarlengd ganga í bergi 7.542 m, vegskálar ekki meðtaldir. Sjá: www.austurfrett.is

Sérstakir varnargarðar komnir upp við brýrnar yfir Jökulsá á Fjöllum

Áður birt á vegagerdin.is 26.08.2014

Búið er að setja upp varnargarða við brýrnar yfir Jökulsá á Fjöllum við Grímsstaði og í Öxarfirði til að varna því að flóð sem færi utan við brýrnar náði að grafa undan akkerum hengibrúnna og stöplum þeirra.

Staðsetningu varnargarðanna og svæði sem vegir verða rofnir komi til flóðs má sjá á kortunum á síðunni hér til hægri.

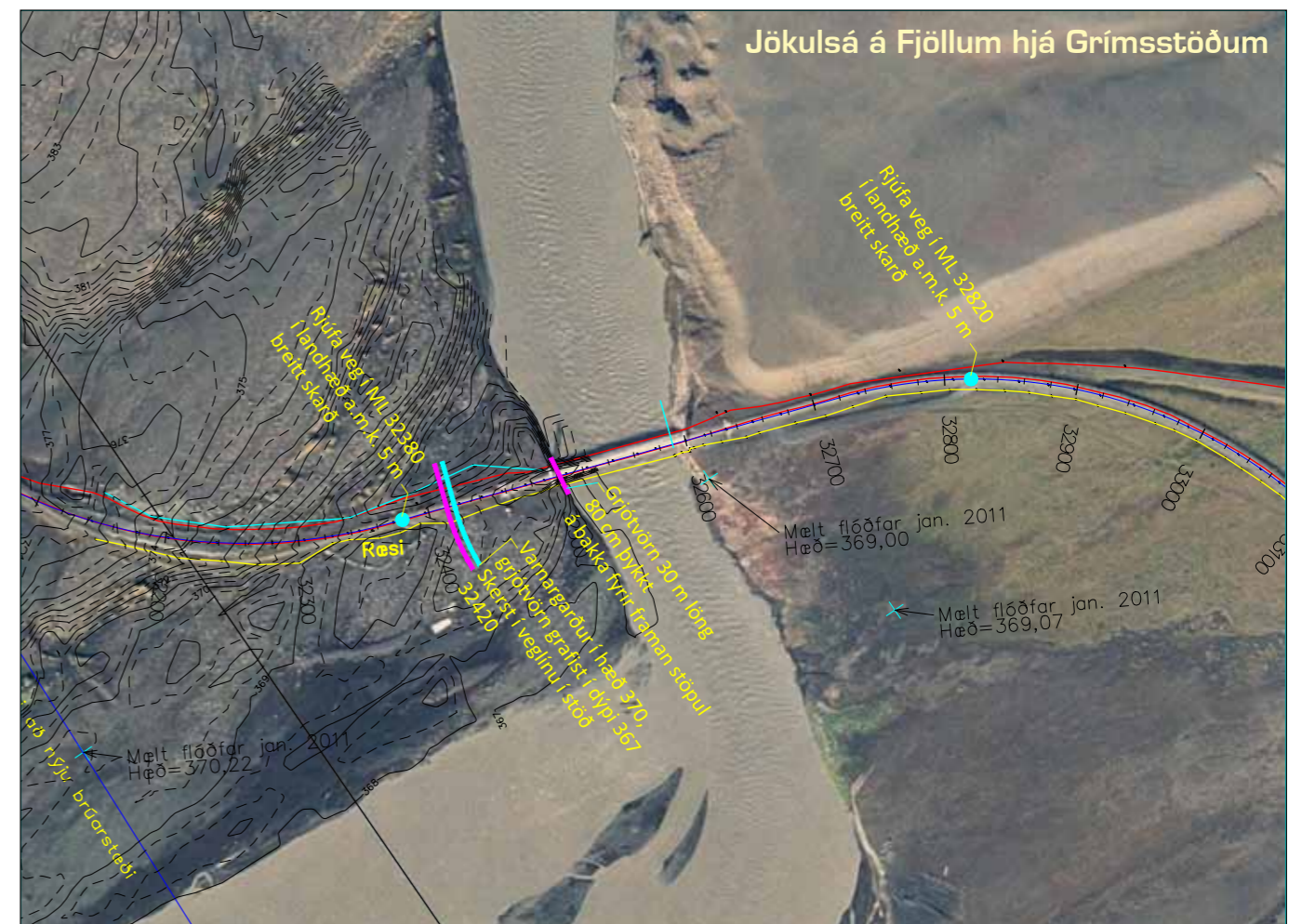
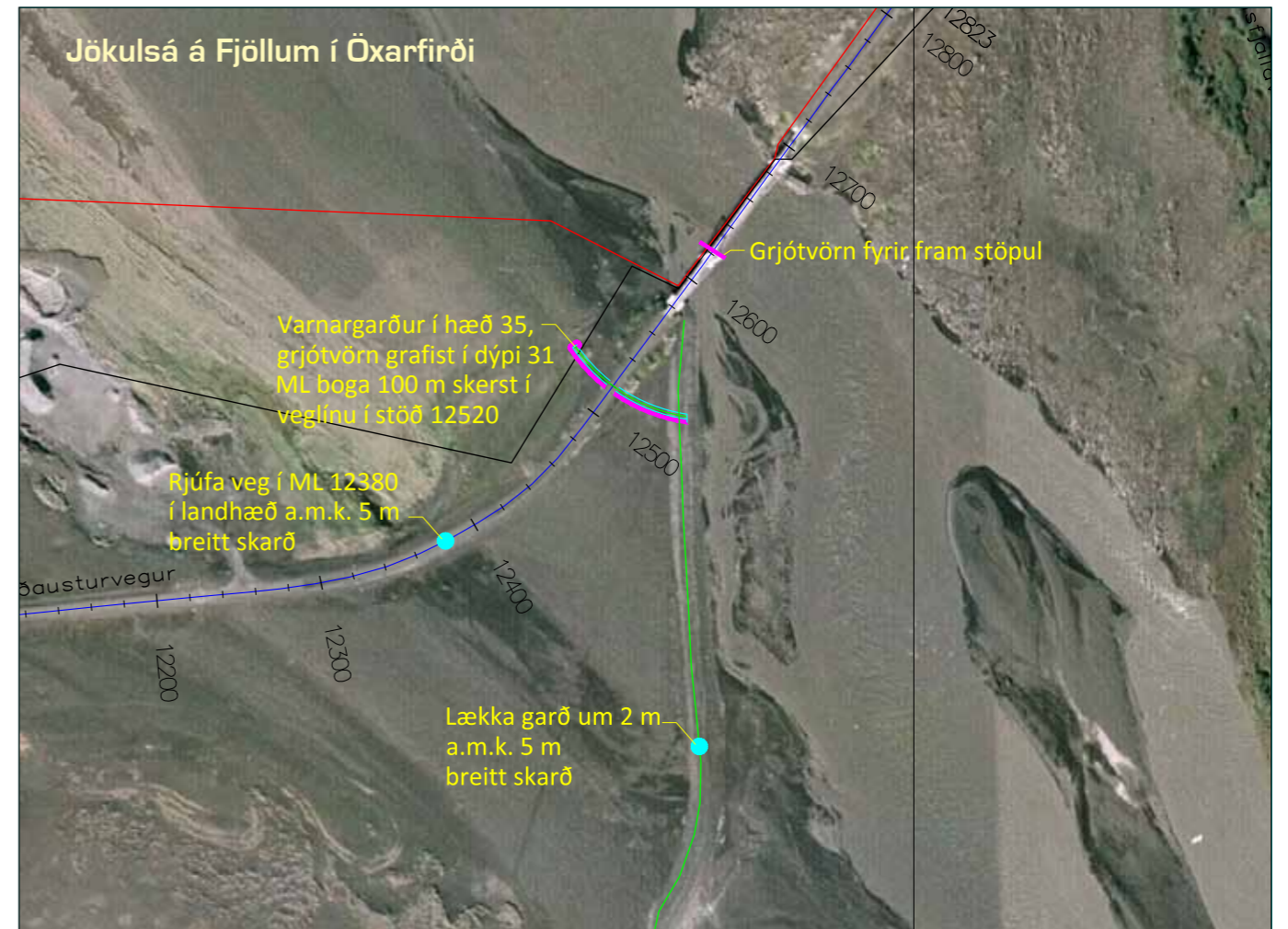
Komi til flóðs sem verður stærra en þeir u.þ.b. 3.000 m³/sek. sem brýrnar ráða við verða vegirnir rofnir vestan megin í tilviki brúarinnar í Öxarfirði en beggja vegna ár í tilfelli brúarinnar á Hringveginum við Grímsstaði. Við þær aðstæður

þarf að verja akkeri hengibrúnna að vestanverðu, þar sem vírarnir eru festir í jörð, og stöplana, fyrir því flóðvatni sem kæmi þá að mannvirkinu utan frá þ.e.a.s. sem ekki er í hinum hefðbundna árfarvegi. Því hafa verið byggðir varnargarðar til að verja mannvirkin úr þeirri átt.

Tæki munu verða á staðnum eða nærri til að rjúfa vegina komi til goss og flóðs. En varnaraðgerðum er þá lokið við þessar brýr vegna ástandsins undir Bárðarbungu og Dyngjujökli. Engar ráðstafanir eru gerðar við brúna yfir Jökulsá á Fjöllum við Upptyppinga. ■



Gerð varnargarða hjá Jökulsá á Fjöllum við Grímsstaði 25.08.2014.



Hólmavík, sjóvörn 2014

sjá útboðsauglýsingu



Loftmynd:
Loftmyndir ehf.

Auglýsingar útboða

Hólmavík, sjóvörn 2014 14-046

Vegagerðin óskar eftir tilboðum í sjóvörn á Hólmavík. Um er að ræða 120 m lengingu sjóvarnargarðs við Rifshaus á Hólmavík.

Helstu magntölur eru:

Útlögn grjóts og kjarna 670 m³

Verkinu skal lokið eigi síðar en 30. nóvember 2014.

Útboðsgögn verða seld hjá Vegagerðinni Borgartúni 7 í Reykjavík (móttaka) frá og með þriðjudeginum 16. september 2014. Verð útboðsgagna er 5.000 kr.

Skila skal tilboðum á sama stað fyrir kl. 14:00 þriðjudeginum 30. september 2014 og verða þau opnuð þar kl. 14:15 þann dag.

Hér er auglýst útboð á lengingu sjóvarnargarðs við Rifshaus á Hólmavík. Á loftmyndinni hér að ofan má sjá svæðið sem garðurinn mun verja.

Á efri myndinni sést endinn á núverandi varnargarði og svæðið sem grjótvörnin mun þekja. Væntanlega verður þarna snýrtilégar um að lýtast að framkvæmd lokinni.

Pá . . .



. . . og nú



Vestfjarðavegur (60) í Djúpafirði árin 1953 (safn JJV) og 2014. Þarna er ennþá malarvegur og verður það líklega þar til lausn hefur fundist á veltengingu um austasta hluta Barðarstrandarsýslu. Myndin sýnir vel hvernig svona vegir voru bættir í gegnum tíðina, bæði í plani og hæðarlegu.



Norrænir gestir á brúaráðstefnu NVF skoða nýja brú á Múlakvísl. Í síðasta tölublaði var ranglega ritað að brúin væri með sex höf. Rétt er að höfin eru fimm talsins.

Nýjar brýr með nýrri tækni NVF brúaráðstefna haldin í Reykjavík

Áður birt á vegagerdin.is 05.09.2014

Nýir tímar og ný tækni kallar líka á nýjar tegundir brúa. Um það var fjallað á brúaráðstefnu Norræna vegasambandsins (NVF) sem haldin var í Reykjavík 3. - 4. september.

Líkt og oftast þegar ráðstefnur eða málþing eru haldin á Íslandi koma fleiri en ella. Þessa ráðstefnu sóttu tæplega 60 manns frá öllum norrænu ríkjunum. Margháttuð starfsemi fer fram innan Norræna vegasambandsins en meginþátturinn er að skiptast á upplýsingum og þekkingu á hinum ýmsu sviðum vegagerðar og samgangna.

Fyrirlestrararnir fjölluðu um nýjar brýr og nýja tækni í brúargerð og þá um aðferðir, efnisgerð og líkangerð meðal annars. Opnunarfyrirlesturinn fjallaði um strandveg E39 í Vestur-Noregi sem er á 20 ára áætlun og hvernig á að leysa af ferjum með nýjum brúm og göngum. Þar er stefnt á ferjufrían veg. Til þess þarf aðra tækni en notuð er í dag því að sumir firðirmir á leiðinni eru mjög djúpir og breiðir.

Á ráðstefnunni mátti einnig líta sýningarbrú frá Gný úr plastefnum sem gefur stálinu lítið eftir og er mun léttara efni til brúargerðar.

Ráðstefnugestir kynntu sér síðan brýr á Íslandi seinni dag ráðstefnunnar og skoðaðar voru brýr á Sudurlandi. Veðrið sýndi hinum norrænu gestum sína bestu hlið, en stansað var við Ölfusá, Þjórsá, Markarfljót, Skóga og að lokum við Múlakvísl. Mannvirki voru skoðuð og ekki síður náttúran sem kallar á brúargerðina. Einar Hafliðason verkfræðingur, sem nýlega hefur látið af störfum sem forstöðumaður brúadeildar Vegagerðarinnar var leiðsögumaður og fræddi gesti um eldgos, jarðskjálfta, vötn og brýr enda af nógu að taka af nýliðnum átökum vegagerðarmanna við náttúróflin á þessari leið.

Opna NVF golfmótið var haldið í annað sinn í tengslum við ráðstefnuna 2. september á Hvaleyrarvelli undir umsjón Arons Bjarnasonar. Þátttakendur voru reyndar ekki nema fjórir og voru allir mjög ánægðir með völlinn og veðrið. Sigurvegari ársins er Anders Samuelsson. ■

Yfirlit yfir útboðsverk

Þessi listi er stöðugt til endurskoðunar og geta dagsetningar og annað breyst fyrirvaralaust. Það eru auglýsingar útboða sem gefa endanlegar upplýsingar.

Fremst í lista er númer útboðs í númerakerfi framkvæmdadeildar.

Rautt númer = nýtt á lista

Fyrirhuguð útboð	Auglýst:
	dagur, mánuður, ár
14-029 Reykholtisdalsvegur (519) og Hvítársíðuvegur (523), Stóri Ás - Gilsbakki	2014
14-003 Hringvegur(1) um Jökulsá á Fjöllum, brú og vegur	2014
14-015 Efnisvinnsla á Norðursvæði 2014	2014
13-067 Sjóvarnir Vestmannaeyjar 2013	2014
Auglýst útboð	Auglýst: Opnað:
14-046 Hólmavík, sjóvörn um Rifshaus 2014	15.09.14 30.09.14
Útboð í forvalsferli	Auglýst: Opnað:
14-042 Bakkavegur Húsavík, Bökugarður - Bakki, forval jarðgöng og vegagerð	02.06.14 15.07.14
14-041 Göngubrú á Markarfljót, hönnunarsamkeppni - forval	26.05.14 13.06.14
Útboð á samningaborði	Auglýst: Opnað:
14-054 Víravegrið á Reykjanesbraut 2014	21.07.14 12.08.14
14-053 Vetrarþjónusta 2014-2017, Vestur-Skaftafellssýsla, vestur hluti	07.07.14 22.07.14
14-045 Sauðárkrókur, dýpkun 2014	07.07.14 22.07.14
Samningum lokið	Opnað: Samið:
14-055 Raufarhöfn, endurbætur á smábátahöfn Ístrukkur ehf., 530404-2420	12.08.14 01.09.14
14-052 Grenivík, sjóvörn 2014 Norðurtak ehf., kt. 503598-3229	22.07.14 11.08.14
14-047 Breiðholtsbraut við Norðlingaholt, göngubrú og stígar (útboð auglýst í dagblöðum) Loftorka Reykjavík ehf., kt. 571285-0459	13.06.14 26.08.14