



Ný brú á Múlakvísl. Horft í austur, Hjörleifshöfði í baksýn. Tölvumynd: Guðrún Þóra Garðarsdóttir, hönnunardeild.

## Gerð nýrrar brúar á Múlakvísl boðin út

Vegagerðin áformar að endurreisa þau mannvirki á Mýrdals-sandi sem skemmdust í jökulhlaupi í Múlakvísl sumarið 2011 en við hlaupið rofnaði Hringvegurinn um tíma. Framkvæmdin miðar að því að endurreisa brú yfir Múlakvísl ásamt varnargarði (5.200 m) austan árinna ofan Hringvegur. Fyrirhugaðir varnargarðar, sem verða að stærstum hluta boðnir út síðar, miða að því að stýra rennsli Múlakvísar undir brúna og verja um leið önnur mannvirki (vegi). Varnargarðarnir eru mun efnismeiri og lengri en fyrir jökulhlaupið.

Tilgangur framkvæmdar er að tryggja samgöngur um Hringveginn yfir Mýrdalssand með þeim hætti að vegamannvirki standist viðlíka álag og var í jökulhlaupinu árið 2011. Jökulhlaupið raut Hringveginn og skapaði veruleg óþægindi fyrir vegfarendur á leið um Mýrdalssand sem og aðra hagsmunaaðila á svæðinu.

### Ný brú

Ný brú yfir Múlakvísl er tæpum 300 m austan við bráðabirgðabrúna, sem byggð var árið 2011. Nýja brúin verður eftirspennit bitabré í sex höfum, 162 m löng. Haf lengdir verða

16 m, 43 m, 44 m, 43 m og 16 m. Brúin verður með 9 m breiðri akbraut og með 0,5 m breiðum bríkum, breidd alls 10 m.

Brúin er í planboga með 7.000 m radía: Þverhalli brúargólfs 3,5 %. Lóðrétt veglína yfir brúna er í háboga með 8.600 m radía.

Brúin er grunduð á 14-19 m löngum steiptum niðurrekstrarstaurum. Búið er að reka niður staurana. Vinnuþlan sem gert var fyrir niðurrekstur stöplanna er í hæð 30 m y.s. Gert er ráð fyrir að verktaki við brúargerð geti nýtt sér það vinnuþlan, en hann tekur við því í því ástandi sem það er í eftir niðurreksturinn og sér um nauðsynlegar vatnaveitingar til að halda vatni frá sökklum á byggingartíma.

Á brúna og veginn næst henni skal setja vegrið.

Að sökklum brúarinnar skal koma fyrir rofvörn áður en fyllt er að undir vegna undirsláttar.

### Varnargarðar

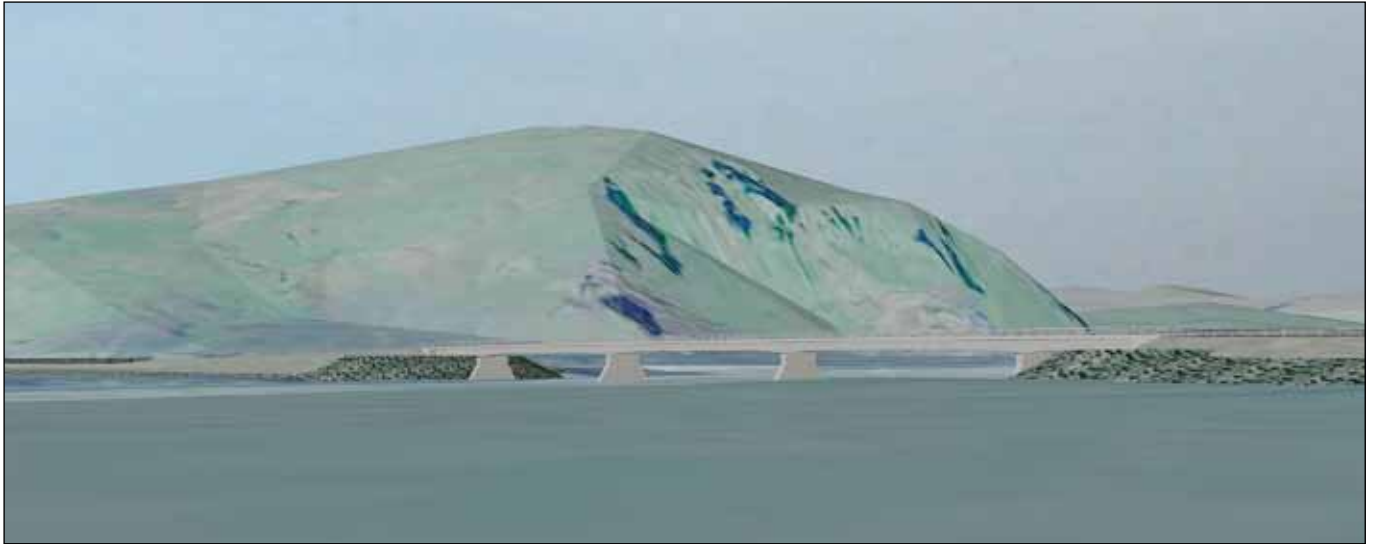
Þar sem farvegur árinna hefur stöðugt verið að breikka til austurs hefur Vegagerðin þurft að verja Hringveginn þar sem ▶

## Framkvæmdafréttir Vegagerðarinnar 7. tbl. 21. árg. nr. 604 29. apríl 2013

Ritstjórn og umsjón útgáfu:  
**Viktor Arnar Ingólfsson**  
Ábyrgðarmaður:  
**Gunnar Gunnarsson**  
Prentun: Oddi

Ösk um áskrift sendist til:  
**Vegagerðin**  
**Framkvæmdafréttir**  
**Borgartúni 7**  
**105 Reykjavík**  
eða með tölvupósti til:  
**vai@vegagerdin.is**

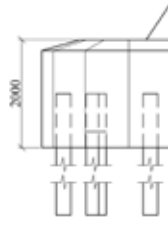
Vegagerðin gefur út Framkvæmdafréttir til að kynna útbóðs-framkvæmdir fyrir verktökum. Fyrirhuguð útbóð eru kynnt, útbóðsauglýsingar eru birtar og greint er frá niðurstöðum og samningum. Auk þess er í blaðinu annað það fréttæfni sem verður til hjá stofnuninni og talið er að eigi erindi til verktaka. Útgáfa er óregluleg og nokkrar vikur geta liðið milli tölublaða. Áskrifendur eru m.a. verktakar, verkfræðistofur, fjölmiðlar og áhugafolk. Áskrift er endurgjaldslaus.



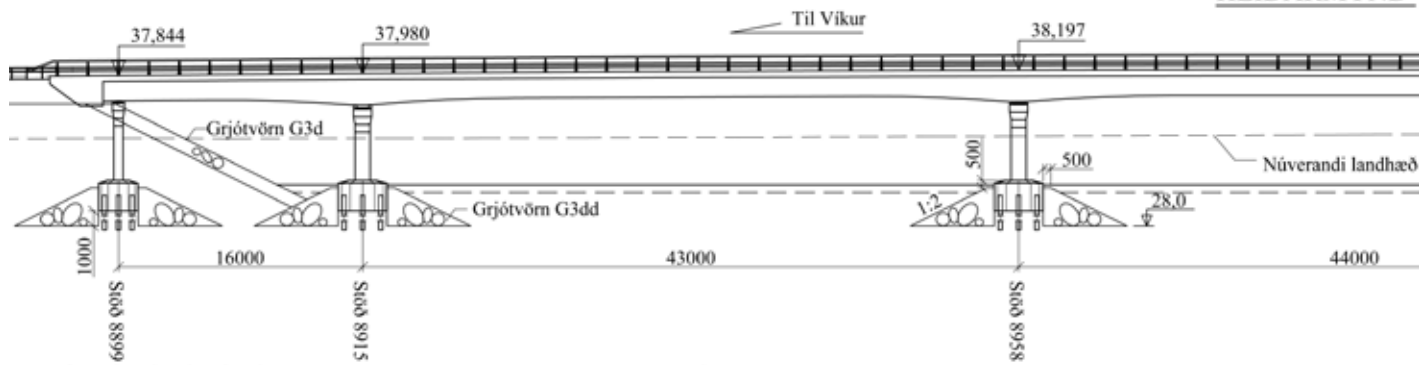
Ný brú á Múllakvísl. Tölvumynd: Guðrún Þóra Gardarsdóttir, brúadeild.



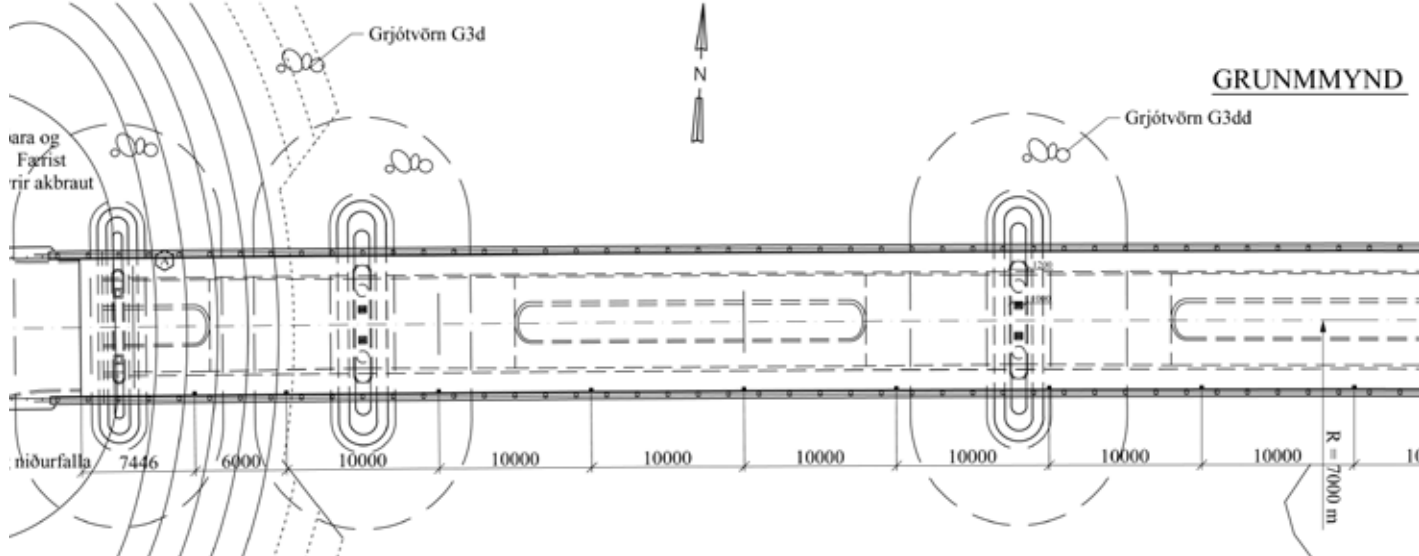
Gerð bráðabirgðabruar 17. júlí.2011.



HLIÐARMYND



GRUNMMYND



▶ áin kemur að honum. Einnig hefur framburður Múlakvíslar safnast upp neðan vegarins sem hefur leitt til þess að áin hefur flæmst um stærra svæði neðan hans. Til að bregðast við þessu er fyrirhugað að reisa varnargarða austan til í árfarvegnum þar sem áin hefur jafnt og þétt verið að brjóta sér leið. Án aðgerða mun Múlakvísl ógna bæði mannvirkjum og landi en varnargarðar munu stýra rennsli Múlakvíslar og um leið verja bæði mannvirki og land fyrir ágangi árinna.

Áætlað efnismagn til framkvæmda er um 360.000 m<sup>3</sup> af mól til byggingar varnargarða og vegar, þar af er gert ráð fyrir að 320.000 m<sup>3</sup> verði teknir úr farvegi Múlakvíslar ofan brúar, vestan megin og um 40.000 m<sup>3</sup> úr nýjum farvegi við brúna.

Heimild: Útboðsgögn og frummatsskýrsla vegna efnistöku ■

## Auglýsingar útboða

### Hringvegur (1) um Múlakvísl, brúargerð og vegagerð 13-053

Vegagerðin óskar eftir tilboðum í smíði nýrrar brúar yfir Múlakvísl og tengingu hennar við Hringveginn með gerð nýs 2,4 km vegkafla. Brúin verður eftirspennt bitabrá í sex höfum, 162 m löng og 10 m að breidd. Verkið felur einnig í sér gerð varnargarðs, keilur við brú og landmótun.

Helstu magntölur eru:

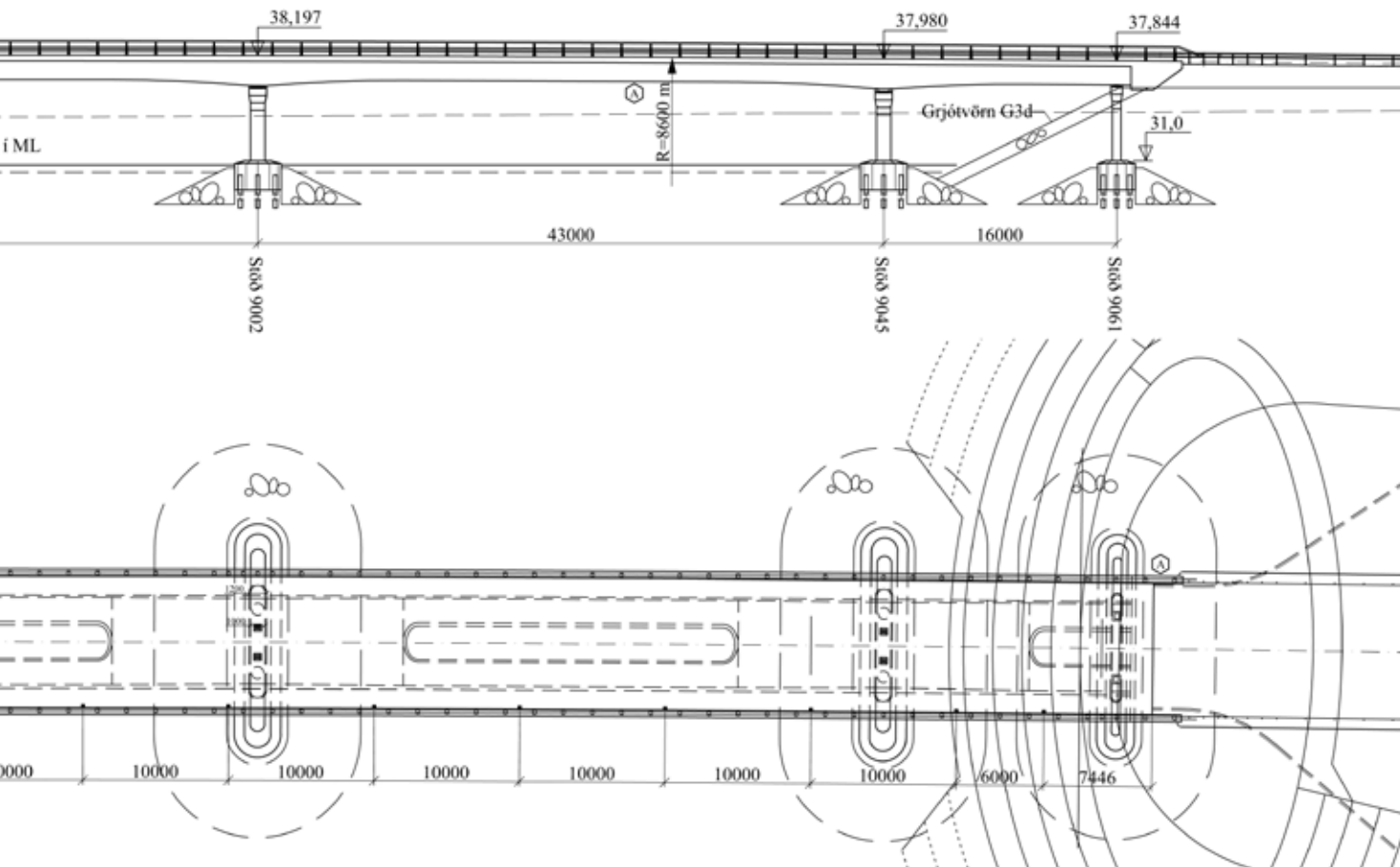
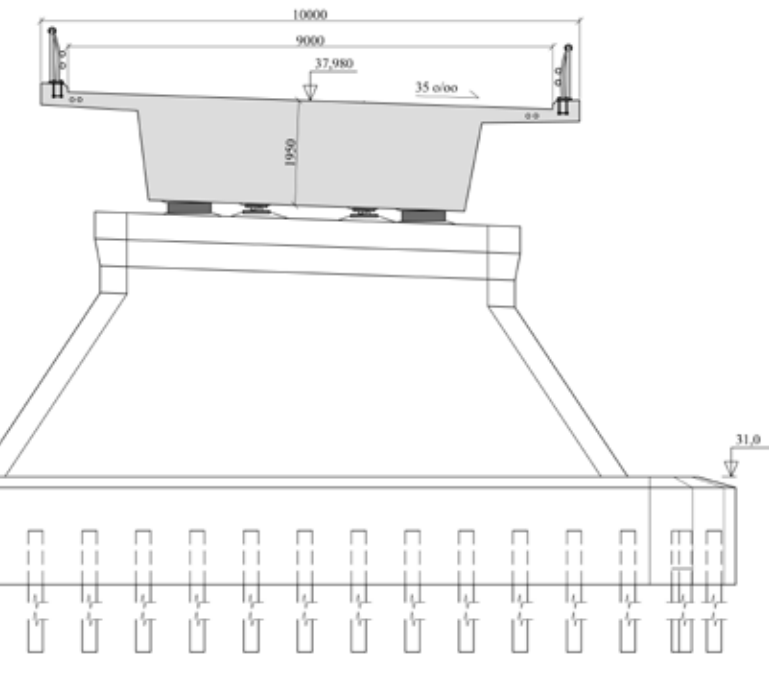
Vegagerð	
Fyllingarefni í veg,	
varnargarð og landmótun . . . . .	148.000 m <sup>3</sup>
Efni úr skeringu . . . . .	32.000 m <sup>3</sup>
Efni úr námum . . . . .	116.000 m <sup>3</sup>
Rofvarnir . . . . .	13.200 m <sup>3</sup>
Efra burðarlag . . . . .	4.060 m <sup>3</sup>
Tvöföld klæðing . . . . .	19.100 m <sup>2</sup>
Frágangur svæða . . . . .	60.000 m <sup>2</sup>
Brú:	
Rofvörn . . . . .	2.100 m <sup>3</sup>
Mótafletir . . . . .	3.627 m <sup>2</sup>
Steypustyrktarjárn . . . . .	116,2 tonn
Spennt járnalögn . . . . .	47,8 tonn
Steypa . . . . .	2.426 m <sup>3</sup>
Vegrið, heildarlengd	
með endastykkjum . . . . .	540 m

Verkinu skal að fullu lokið fyrir 1. september 2014.

Útboðsgögn eru seld hjá Vegagerðarinni Breiðumýri 2 á Selfossi og Borgartúni 7 í Reykjavík (móttaka) frá og með mánudeginum 29. apríl 2013. Verð útboðsgagna er 10.000 kr.

Skila skal tilboðum á sömu stöðum fyrir kl. 14:00 þriðjudaginn 28. maí 2013 og verða þau opnuð þar kl. 14:15 þann dag.

SNÍÐ VIÐ MILLISTÓPUL 1



## Nýr vefur opnar – namur.is

Nýr vefur namur.is var opnaður miðvikudaginn 24. apríl. Þessi dagur var valinn í tilefni af degi umhverfisins sem var á sumardaginn fyrsta, þann 25. apríl.

Á vefnum er fjallað um allt sem varðar efnistöku og frágang. Vefurinn er samstarfsverkefni Landsvirkjunar, Vegagerðarinnar og Umhverfisstofnunar, en auk þeirra tók fjöldi aðila þátt í gerð efnis fyrir vefinn.

Vefurinn er annars vegar ætlaður verktökum og öðrum þeim sem þurfa að nema efni til framkvæmda og hins vegar sveitarstjórnnum og öðrum þeim sem koma að leyfisveitingum vegna efnistöku.

Fjallað er um efnistöku á landi þ.e. landi í einkaeign, á ríkisjörðum og á þjóðlendum auk efnistöku úr sjó. Farið er yfir hvernig staðið skuli að vali, skipulagningu og frágangi námusvæða. Markmið vefsins er að stuðla að skilvirkni í þessum málaflokki og bættri umgengni við umhverfið með samræmingu vinnubragða og yfirliti á einum stað um lög og reglugerðir sem tengjast efnistöku.

Bæði Vegagerðin og Landsvirkjun hafa umgengni í sátt við lífríki og náttúru að markmiði í umhverfisstefnu sinni og hafa átt gott samstarf við Umhverfisstofnun. Vefurinn er ein leiðanna að því markmiði.

Vefurinn er byggður á leiðbeiningaritinu *Námur - Efnistaka*



og frágangur sem var gefið út árið 2002, en ákveðið var að endurskoða allt efni ritsins og færa efni þess út á vefinn til að auðvelda uppfærslu efnis, m.a. um lög og reglugerðir sem taka örur breytingum.



Árni Páll Ragnarsson á Reyðarfirði sendi okkur þessa mynd sem hann segir að hafi sennilega verið tekin á árabílinu 1975 til 1980 á Berufjarðarströndinni milli Kross og Streitis. Á myndinni lengst til vinstri má sjá toppinn á Búlandstindi. Flutningabíllinn er frá Kaupfélagi Héraðsbúa og bílstjóri var Gunnar Stefánsson. Árni

Páll heimsótti Gunnar, sem nú er 86 ára gamall, og sýndi honum útprentun af myndinni. Gunnar mundi eftir þessu, sagðist hafa krækt fyrir poll og þá hafi bíllinn sokkið í kviksyndi. Hann fór á Breiðdalsvík og fékk Ella P (Elís Pétursson) með sér og svo kom veghefill frá Djúpavogi sem dró bílinn upp.

## Námskeið um klæðingar

Tvö námskeið um hönnun, útlögn og eftirlit með klæðingum verða haldin hjá Vegagerðinni í maí mánuði nk. Það fyrra verður í Reykjavík, Borgartúni 7, þann 8. maí og það seinna á Akureyri 23. maí. Bæði námskeiðin standa yfir frá kl. 9 til 17.

Námskeiðin eru ætluð eftirlitsmönnum og starfsmönnum verktaka við lögn klæðinga.

Námskeiðsgjald er kr. 20.000.

Leiðbeinendur verða: Einar Gíslason, Gunnar Bjarnason, Haukur Jónsson, Kristján S. Þorkelsson og Pétur Pétursson.

Þátttaka tilkynnist til Hauks Jónssonar, hjo@vegagerdin.is, sími 522 1840 eigi síðar en föstudaginn 3. maí nk.



## Niðurstöður útboða

### Reykjanesbraut (41), undirgöng við Hvaleyrarholt 13-022

Tilboð opnuð 16. apríl 2013. Gerð undirganga undir Reykjanesbraut við Hvaleyrarholt ásamt tilheyrandi stíga-gerð. Verkið felst einnig í gerð bráðabirgðavegar auk færslu og endurnýjunar á lögnum. Undirgöngin verða 9 m breið og um 28 m löng og unnið verður við alls um 0,3 km af stígum.

Helstu magntölur eru:

Bergskering	1.700 m <sup>3</sup>
Skeringar í laust efni	11.700 m <sup>3</sup>
Fylling úr efni úr námum	3.600 m <sup>3</sup>
Burðarlög	1.200 m <sup>3</sup>
Malbik	3.100 m <sup>2</sup>
Ljósastaurar	14 stk.
Steypumót	1.500 m <sup>2</sup>
Járnalögn	61.000 kg
Steypa	440 m <sup>3</sup>
Frágangur fláa	7.500 m <sup>2</sup>
Vatnsvarnarlag í undirgöng	360 m <sup>2</sup>

Verkinu skal að fullu lokið 1. nóvember 2013.

nr. Bjóðandi	Tilboð (kr.)	Hlutfall (%)	Frávik (þús.kr.)
5 Ístak hf., Mosfellsbæ	162.447.735	127,9	36.536
4 Urð og Grjót ehf., Reykjavík	148.868.200	117,2	22.956
3 ÍAV hf., Reykjavík	139.825.102	110,1	13.913
2 Suðurverk hf. og Skrauta ehf.	131.401.400	103,5	5.489
--- Áætlaður verktakakostnaður	127.000.000	100,0	1.088
1 VHE ehf., Hafnarfirði	125.912.190	99,1	0

Ístak hf. skilaði einnig inn frávikstilboði

### Norðfjarðargöng 12-045

Tilboð opnuð 16. apríl 2013. Gerð jarðganga milli Eskifjarðar og Norðfjarðar, ásamt byggingu tilheyrandi forskála og vega. Um er að ræða 7,54 km löng jarðgöng í bergi, styrkingu ganga, raf- og stjórnbúnað þeirra, um 366 m langa steinsteypa vegskála og um 7 km langa vegi.

Helstu magntölur eru:

Gröftur jarðganga	420.000 m <sup>3</sup>
Sprautusteypa	17.000 m <sup>3</sup>
Steinsteypa	3.000 m <sup>3</sup>
Forskering	100.000 m <sup>3</sup>
Fylling	650.000 m <sup>3</sup>

nr. Bjóðandi	Tilboð (kr.)	Hlutfall (%)	Frávik (þús.kr.)
3 ÍAV hf. og Marti Contractors ltd.	10.494.712.885	109,91	201.859
2 Ístak hf., Mosfellsbæ	9.914.168.007	103,8	621.315
--- Áætlaður verktakakostnaður	9.547.000.000	100,0	254.147
1 Metrostav a.s. og Suðurverk hf.	9.292.853.404	97,3	0

## Niðurstöður útboða

### Yfirlagnir á Suðursvæði og Vestursvæði 2013, repave – fræsing og malbik

13-013

Tilboð opnuð 23. apríl 2013. Endurnýjun malbikaðra slitlaga með repave-aðferð eða sem fræsun og yfirlögn með malbiki á Suðursvæði og Vestursvæði á árinu 2013. Helstu magnþölur eru:

Repave – fræsing og malbik, yfirlögn . . . . . 72.300 m<sup>2</sup>  
Verkinu skal að fullu lokið 1. september 2013.

nr. Bjóðandi	Tilboð (kr.)	Hlutfall (%)	Frávik (þús.kr.)
3 Malbikunarstöðin Höfði hf., Reykjavík	239.835.235	122,2	61.511
2 Malbikunarstöðin Hlaðbær-Colas hf., Hafnarfirði	229.786.177	117,1	51.462
--- Áætlaður verktakakostnaður	196.255.700	100,0	17.932
1 Loftorka Reykjavík ehf., Garðabæ	178.324.000	90,9	0

### Yfirlagnir á Suðursvæði 2013, klæðing

13-008

Tilboð opnuð 23. apríl 2013. Yfirlögn og hjólfarafyllingu með klæðingu á Suðursvæði á árinu 2013.

Helstu magnþölur eru:

Yfirlögn með efni . . . . . 103.000 m<sup>2</sup>  
Yfirlögn án malarefnis . . . . . 177.000 m<sup>2</sup>  
Hjólfarafylling með efni . . . . . 4.000 m<sup>2</sup>  
Hjólfarafylling án malarefnis. . . . . 8.500 m<sup>2</sup>  
Verkinu skal að fullu lokið 1. september 2013.

nr. Bjóðandi	Tilboð (kr.)	Hlutfall (%)	Frávik (þús.kr.)
3 Borgarverk ehf., Borgarnesi	148.461.000	100,5	10.017
--- Áætlaður verktakakostnaður	147.674.000	100,0	9.230
2 Geotækni ehf., Selfossi	147.500.000	99,9	9.056
1 Bikun ehf., Reykjavík	138.443.925	93,7	0

### Yfirlagnir á Vestursvæði 2013, klæðing,

13-009

Tilboð opnuð 23. apríl 2013. Yfirlagnir með klæðingu á Vestursvæði á árinu 2013.

Helstu magnþölur:

Yfirlagnir, klæðing (k1) útlögn . . . . . 370.000m<sup>2</sup>  
Hjólfarafylling, (k1) útlögn . . . . . 30.000 m<sup>2</sup>  
Verki skal að fullu lokið 1. september 2013.

nr. Bjóðandi	Tilboð (kr.)	Hlutfall (%)	Frávik (þús.kr.)
--- Áætlaður verktakakostnaður	60.600.000	100,0	7.844
3 Geotækni ehf., Selfossi	59.674.400	98,5	6.918
2 Bikun ehf., Reykjavík	55.666.530	91,9	2.911
1 Borgarverk ehf., Borgarnesi	52.756.000	87,1	0

### Biskupstungnabraut (35),

### styrking ofan Brúarár

13-024

Tilboð opnuð 23. apríl 2013. Styrking á 2,4 km Biskupstungnabrautar ofan Brúarár, ásamt útlögn klæðingar og frágangi.

Helstu magnþölur eru:

Fláafleygar . . . . . 8.815 m<sup>3</sup>  
Fylling . . . . . 2.560 m<sup>3</sup>  
Purrfræsun . . . . . 15.760 m<sup>2</sup>  
Neðra burðarlag . . . . . 10.855 m<sup>3</sup>  
Ræsi . . . . . 111 m  
Efra burðarlag . . . . . 3.140 m<sup>3</sup>  
Tvöföld klæðing . . . . . 19.300 m<sup>2</sup>  
Frágangur fláa . . . . . 27.625 m<sup>2</sup>

Verkinu skal að fullu lokið 1. september 2013.

nr. Bjóðandi	Tilboð (kr.)	Hlutfall (%)	Frávik (þús.kr.)
4 Geotækni ehf., Selfossi	81.500.000	131,2	22.659
3 Vörubifreiðastjórafélagið Mjölur, Selfossi	70.639.265	113,8	11.798
2 Gröfútækni ehf., Flúðum	68.773.525	110,7	9.932
--- Áætlaður verktakakostnaður	62.100.000	100,0	3.259
1 Suðurtak ehf., Selfossi	58.841.039	94,8	0

### Yfirlagnir á Suðursvæði 2013, malbik

13-012

Tilboð opnuð 23. apríl 2013. Yfirlögn malbikaðra slitlaga og afréttingu með malbiki á Suðursvæði á árinu 2013.

Helstu magnþölur eru:

Útlögn malbiks . . . . . 153.300 m<sup>2</sup>  
Hjólfarafylling . . . . . 5.200 m<sup>2</sup>  
Fræsing . . . . . 71.400 m<sup>2</sup>

Verkinu skal að fullu lokið 1. september 2013.

nr. Bjóðandi	Tilboð (kr.)	Hlutfall (%)	Frávik (þús.kr.)
--- Áætlaður verktakakostnaður	554.824.000	100,0	102.606
3 Loftorka Reykjavík ehf., Garðabæ	523.682.384	94,4	71.464
2 Malbikunarstöðin Höfði hf., Reykjavík	455.514.503	82,1	3.297
1 Malbikunarstöðin Hlaðbær-Colas hf., Hafnarfirði	452.217.962	81,5	0

Mynd til hægri. Starfsfólk Vegagerðarinnar opnar tilboð í gerð Norðfjarðarganga 16. apríl. Frá vinstri: Gísli Eiríksson forstöðumaður jarðganga, Gísli Gíslason verkefnastjóri á framkvæmdadeild og Björg Helgadóttir ritari vegamálastjóra.



Snjóalög í Fljótum 17. apríl 2013. Myndir: Guðmundur Sigurbjörnsson

## Auglýsingar útboða

### Festun og yfirlögn

#### á Pverárfjallsvegi (744) 2013 13-027

Vegagerðin óskar eftir tilboðum í festun með sementi ásamt lögn á tvöfaldri klæðingu á Pverárfjallsvegi 2013. Um er að ræða 3 vegkafla, alls um 5,0 km.

Helstu magntölur:

Festun með sementi . . . . .	31.500 m <sup>2</sup>
Tvöföld klæðing . . . . .	32.000 m <sup>2</sup>
Efra burðarlag afrétting . . . . .	50 m <sup>3</sup>

Verki skal að fullu lokið 1. september 2013.

Útboðsgögn verða seld hjá Vegagerðinni Borgarbraut 66 í Borgarnesi, Miðhúsavegi 1 á Akureyri og Borgartúni 7 í Reykjavík (móttaka) frá og með mánudeginum 29. apríl 2013. Verð útboðsgagna er 2.000 kr.

Skila skal tilboðum á sömu stöðum fyrir kl. 14:00 þriðjudaginn 14. maí 2013 og verða þau opnuð þar kl. 14:15 þann dag.

## Niðurstöður útboða

### Norðfjarðarvegur (92),

#### brú á Norðfjarðará 13-020

Tilboð opnuð 16. apríl 2013. Smíði brúar yfir Norðfjarðará í Norðfirði.

Helstu magntölur eru:

Rofvörn . . . . .	570 m <sup>2</sup>
Mótaflétir . . . . .	1.491 m <sup>2</sup>
Steypustyrktarjárn . . . . .	36,6 tonn
Spennt járnalögn . . . . .	4.100 kg
Steypa . . . . .	541 m <sup>3</sup>

Verkinu skal að fullu lokið 1. október 2013.

nr. Bjóðandi	Tilboð (kr.)	Hlutfall (%)	Frávík (þús.kr.)
--- Áætlaður verktakakostnaður	116.700.000	100,0	38.280
2 Moki ehf., Húsavík	109.976.466	94,2	31.557
1 VHE ehf., Hafnarfirði	78.419.704	67,2	0



## Yfirlit yfir útboðsverk

Þessi listi er stöðugt til endurskoðunar og geta dagsetningar og annað breyst fyrirvaraust. Það eru auglýsingar útboða sem gefa endanlegar upplýsingar.

Fremst í lista er númer útboðs í númerakerfi framkvæmdaedeildar.

Rautt númer = nýtt á lista

Fyrirhuguð útboð	Auglýst: dagur, mánuður, ár
13-030 Sementsfestun og yfirlögn á Djúpvégi (61), 2013	2013
13-026 Hróarstunguvegur (925), Hringvegur - Litli-Bakki	2013
13-023 Niðurrekstrarstaurar fyrir brú á Mjóafjörð	2013
13-014 Endurbætur á Hringvegi (1), Fornihvammur - Heiðarsporður	2013
13-015 Efnisvinnsla á Norðursvæði	2013
13-007 Svínadalsvegur (502), Leirársveitarvegur - Eyri	2013
13-005 Ingjaldssandsvegur (624), Vestfjarðavegur - Núpur	2013
12-056 Dettifossvegur (862), Dettifoss - Norðausturvegur	2013
13-002 Vatnsnesvegur (711), Hvammstangi - Skarð	2013
13-003 Skagavegur (745), Skagastrandarvegur - Örylgsstaðir	2013
13-006 Melasveitarvegur (505), Hringvegur - Bakki	2013
12-052 Hringvegur (1) um Múlakvísl, varnargarðar	2013
12-051 Hringvegur (1) um Hellisheiði	2013
Auglýst útboð	Auglýst: Opnað:
12-053 Hringvegur (1) um Múlakvísl, brúargerð og vegagerð	29.04.13 28.05.13
13-027 Festun og yfirlögn á Pverárfjallsvegi 2013	29.04.13 14.05.13
13-021 Norðfjarðargöng, eftirlit	15.04.13 28.05.13
13-016 Yfirlagnir á Suðursvæði og Vestursvæði 2013, blettanir með klæðingu	15.04.13 30.04.13
13-004 Staðarbraut (854), Aðaldalsvegur - Laxá	15.04.13 30.04.13

Útboð á samningaborði	Auglýst:	Opnað:
13-024 Biskupstungnabraut (35), styrking ofan Brúarár	08.04.13	23.04.13
13-009 Yfirlagnir á Vestursvæði 2013, klæðing	08.04.13	23.04.13
13-012 Yfirlagnir á Suðursvæði 2013, malbik	08.04.13	23.04.13
13-008 Yfirlagnir á Suðursvæði 2013, klæðing	08.04.13	23.04.13
13-013 Yfirlagnir á Suðursvæði og Vestursvæði 2013, repave-fræsing og malbik	08.04.13	23.04.13
12-045 Norðfjarðargöng	24.09.12	16.04.13
13-020 Norðfjarðarvegur (92), brú á Norðfjarðará	25.03.13	16.04.13
13-022 Reykjanesbraut (41), undirgöng við Hvaleyrarholt	25.03.13	16.04.13
13-010 Yfirlagnir á Norðursvæði 2013, klæðing	25.03.13	09.04.13
13-011 Yfirlagnir á Austursvæði 2013, klæðing	25.03.13	09.04.13
13-018 Yfirborðsmerkingar á Suðursvæði 2013-2014, sprautuplast og mössun	25.03.13	09.04.13
12-030 Norðausturvegur (85), Bunguflói - Vopnafjörður, endurútboð	11.03.13	03.04.13
13-017 Yfirborðsmerkingar, vegmálun 2013-2014	25.02.13	19.03.13
12-055 Fáskrúðsfjarðargöng endurbætur á rafkerfi 2013	17.12.12	22.01.13
12-031 Álfanesvegur (415), Hafnarfjarðarvegur - Bessastaðavegur	07.08.12	18.09.12
Samningum lokið	Opnað:	Samið:
13-019 Skaftártunguvegur (208), Svínadalsvegur - Tungufljót Vörubífréiðastjórnun Mjölur kt. 470269-2869	12.03.13	12.04.13

Um þessar mundir er unnið við endurnýjun á brúargólfi Borgarfjarðarbrúar, á 2 til 3 bilum í einu. Aðeins önnur akreinin er opin en umferð er stýrt með ljósum. Búast má við töfum, sérstaklega ef umferð er mikil. Áætlað er að framkvæmdirnar standi til 15. júní að þessu sinni.

