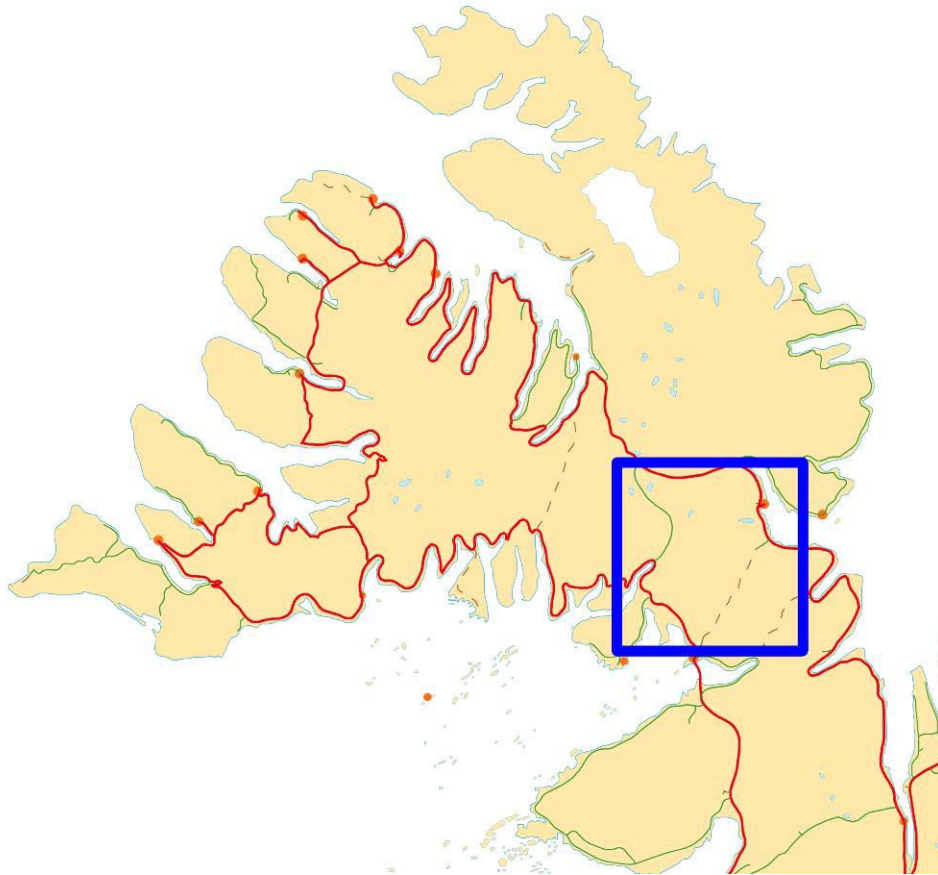


VESTFIRÐIR

Umferðarkönnun 24. og 26. júlí 2003



Febrúar 2004
Friðleifur Ingi Brynjarsson

ISBN: 978-9935-460-07-3

Efnisyfirlit

1. INNGANGUR.	2
2. FRAMKVÆMD UMFERÐARKÖNNUNAR.	2
2.1 UMFERÐARTALNING Í EINSTÖKUM SNIÐUM.	3
2.2 VIÐTALSKÖNNUN.	3
3. NIÐURSTÖÐUR.	4
3.1 NIÐURSTÖÐUR UMFERÐARTALNINGAR Í EINSTÖKUM SNIÐUM.	4
3.1.1 <i>Niðurstöður skynditalninga.</i>	5
3.2 NIÐURSTÖÐUR VIÐTALSKÖNNUNAR.	6
3.2.1 <i>Svarhlutfall.</i>	7
3.2.2 <i>Dreifing umferðar yfir könnunartímann.</i>	7
3.2.3 <i>Skipting umferðar eftir upphafs- eða áfangastöðum.</i>	9
3.2.4 <i>Búseta ökumanna.</i>	10
3.2.5 <i>Þjóðerni erlendra ökumanna.</i>	12
3.2.6 <i>Tilgangur ferðar.</i>	14
3.2.7 <i>Umferð á milli svæða eftir leggjum.</i>	16
3.2.8 <i>Hlutfall þungra ökutækja.</i>	17
3.2.9 <i>Fjöldi farþega í hverju ökutæki.</i>	18
3.2.10 <i>Tíðni ferða.</i>	19
3.2.11 <i>Leiðaval.</i>	22
3.2.12 <i>Hlutfall erlendra ökumanna.</i>	22
3.2.13 <i>Hlutfall milli karl- og kvenökumanna í umferðinni.</i>	22
4. LOKAORÐ.	23
5. VIÐAUKAR.	23

1. Inngangur.

Að beiðni Vestfjarðaumdæmis Vegagerðarinnar, fór fram umferðarkönnun á þjóðvegum nr. 60, í Þorskafirði, og nr. 61, í Steingrímsfirði. Könnunin fór fram samtímis á báðum stöðunum, fimmtudaginn 24. júlí og laugardaginn 26. júlí 2003 frá kl. 08⁰⁰ – 23⁰⁰.

Könnunarstaðir (sjá mynd 1):

Tilgangur könnunarinnar er m.a. að afla upplýsinga til álitsgerðar um leiðaval til og frá Vestfjörðum.

Úr umferðarkönnuninni fengust m.a. upplýsingar um:

- Umferð milli svæða
- Búsetu ökumanna (eftir landssvæðum)
- Tilgang ferðar
- Farþegafjölda
- Hlutfall þungra bifreiða
- Hlutfall útlendinga
- Kyn bílstjóra

2. Framkvæmd umferðarkannana.



Mynd 1. Könnunarstaðir.

Framkvæmd umferðarkönnunarinnar var með þeim hætti að allar bifreiðar, á leið um könnunarstaðina tvo, voru stöðvaðar og ökumenn spurðir nokkurra spurninga (sjá spurningaeyðublöð í viðauka nr. 1).

Áætlanadeild Vegagerðarinnar og starfsmenn Vg. á Vestfjörðum sáu um að framkvæma umferðarkannanirnar, alls 8 manns. Starfsmenn áætlanadeildar sáu um skipulagningu, úrvinnslu og skýrslugerð.

Könnunarstaðirnir tveir eru sýndir hér til hliðar á mynd nr. 1.

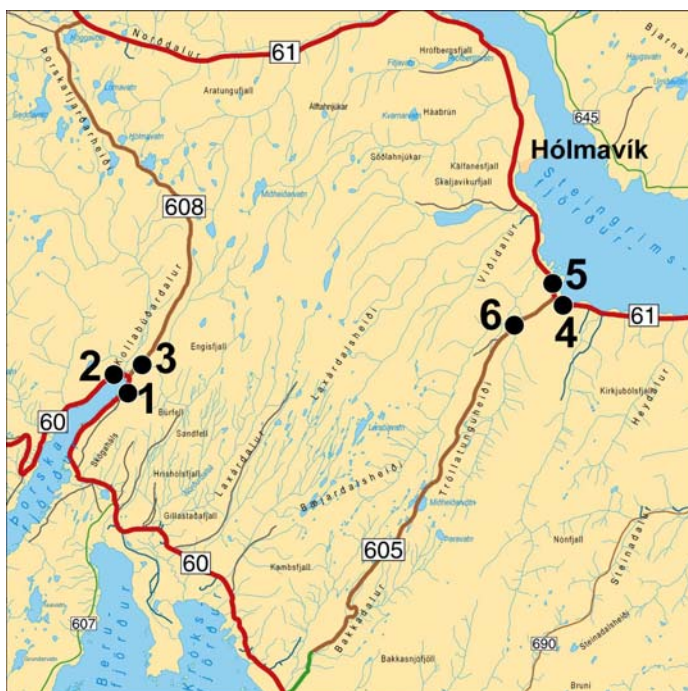
Umferðarkannanirnar skiptast í :

1. **Umferðartalningu.** Í tengslum við kannanirnar var komið fyrir sjálfvirkum slönguteljum á fjórum stöðum, nr. 1,2,4 og 5 (sjá mynd nr. 2 og kafla 2.1).
2. **Viðtalskönnun.** Allar bifreiðar á leið um könnunarstaðina tvo voru stöðvaðar og nokkrar spurningar lagðar fyrir ökumenn þeirra.

2.1 Umferðartalning í einstökum sniðum.

Fjórum sjálfvirkum slönguteljurum var komið fyrir á stöðum 1, 2, 4 og 5 en staðir nr. 3 og nr. 6, hér að neðan, eru skynditalningastaðir sem tengdust almennum athugunum á umferð á Vestfjörðum, sem voru lengur niðri, sjá mynd 2:

1. Vestfjarðavegur, vegnr. 60-24-02, sunnan Þorskafjarðarvegur.
2. Vestfjarðavegur, vegnr. 60-25-01, norðan Þorskafjarðarvegur.
3. Þorskafjarðarvegur, vegnr. 608-01-01, við Vestfjarðaveg.
4. Djúpvegur, vegnr. 61-10-02, sunnan Tröllatunguvegar.
5. Djúpvegur, vegnr. 61-11-01, norðan Tröllatunguvegar.
6. Tröllatunguvegur, vegnr. 605-03-02, 0,3 km vestan afleggjara að Tröllatungu.



Mynd 2. Staðir þar sem talningar fóru fram.

Allir teljarar voru stilltir til að skrá umferð á klst. fresti og voru virkir frá kl. 00:00 fimmtudaginn 24. til 31. júlí nema teljarar 3 og 6 þeir voru lengur virkir og skráðu þeir þá eingöngu sólarhrings-umferð.

2.2 Viðtalskönnun.

Umfangsmesti hluti þessarar umferðarkönnunar var að allir bílar á leið um könnunarstaðina tvo (sjá mynd 1.) voru stöðvaðir, tími skráður í hverju tilviki og ökumenn spurðir nokkurra spurninga, svo sem hvaðan væri komið og hvert ferðinni væri heitið.

Einnig var spurt um tilgang ferðar og var þar um eftirfarandi 6 flokka að ræða:

1. Til/frá vinnu
2. Tengist vinnu
3. Verslun
4. Sumarleyfi
5. Einkaerindi
6. Skóli

Líka var spurt um hversu oft farið væri um viðkomandi könnunarstaði og voru eftirfarandi möguleikar á svári gefnir:

- Þrisvar í viku eða oftar
- Vikulega
- Mánaðarlega
- Sjaldnar

Spurt var um búsetu ökumanns. Skráð var gerð bifreiðar, fjöldi farþega, kyn ökumanns og hvort hann væri útlendingur. Ef ökumaður var útlendingur, var skráð frá hvaða landi hann væri. Sýnishorn af spurningarblaði má sjá í viðauka 1.

3. Niðurstöður.

3.1 Niðurstöður umferðartalningar í einstökum sniðum.

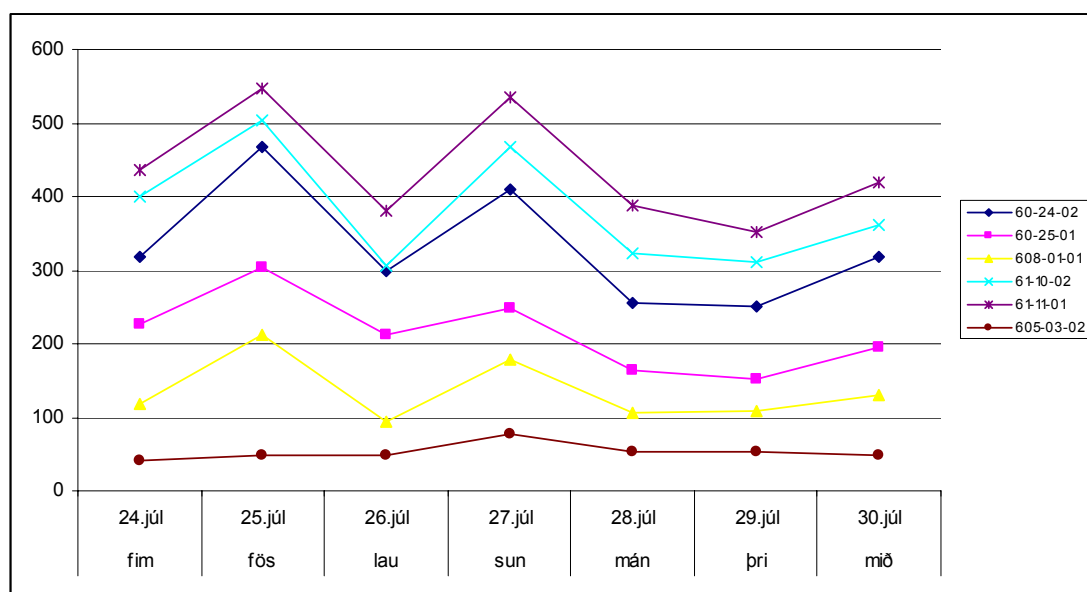
Í töflu 1. má sjá hvernig sólarhringsumferð var þá daga sem teljarar skráðu umferð á klukkustundar fresti.

Það gildir um flest sniðin, að sólarhringsumferð, þessa viku, er mest á föstudegi og sunnudegi, þó að jafnaði heldur meiri á föstudeginum.

Tafla 1. Sólarhringsumferð í 6 sniðum á Vestfjörðum.

Við könnunarstað	Teljar nr.	Teljar vegnr.	fim 24.júl	fös 25.júl	lau 26.júl	sun 27.júl	mán 28.júl	þri 29.júl	mið 30.júl
I	1	60-24-02	319	468	300	409	255	251	318
I	2	60-25-01	227	304	213	248	164	153	196
I	3	608-01-01	119	213	95	179	107	108	130
II	4	61-10-02	401	504	307	468	322	310	362
II	5	61-11-01	436	548	381	534	388	353	419
II	6	605-03-02	42	49	48	76	54	52	49

Á mynd 3 sjást dagssveiflur á einstökum teljum. Hlutfallslega eru sveiflur í sólarhringsumferð stærstar í sniði 608-01-01 þ.e. munur á milli hæsta og lágsta gildis.



Mynd nr. 3. Sólarhringsumferð í 6 sniðum dagana 24. júlí – 30. júlí 2003.

3.1.1 Niðurstöður skynditalninga.

Allir teljarar sem komið var fyrir á könnunarstöðum voru svokallaðir skynditeljarar. Niðurstöður valinna fastra teljara eru síðan notaðar til að áætla ársdagsumferð (ÁDU) og sumardagsumferð (SDU) fyrir skynditeljarana skv. eftirfarandi formúlum, sjá niðurstöður í töflu 2.

$$\text{ÁDU}_{\text{skyndi}} = \frac{\sum \text{Skynditalning}}{\sum \text{Samanburðarteljari}} \times \text{ÁDU}_{\text{samanburðarteljari}}$$

og fyrir sumardagsumferð

$$\text{SDU}_{\text{skyndi}} = \frac{\sum \text{Skynditalning}}{\sum \text{Samanburðarteljari}} \times \text{SDU}_{\text{samanburðarteljari}}$$

Þar sem:

\sum Skynditalning er heildarumferð á því tímabili sem slönguteljari var niðri.

\sum Samanburðarteljari er heildarumferð á samanburðarteljara á sama tímabili.

Vestfjarðaumdæmi var skynditalningarsvæði þetta sumarið, því nýttust nokkrar skynditalningar frá þeim athugunum:

Á eftirtöldum stöðum var því hægt að miða við lengra tímabil en þá viku sem

kannirnar fóru fram: 60-24-02 frá 11. til 30. júní og frá 24. til 30. júlí.

60-25-01 frá 11. til 30. júní og frá 24. til 30. júlí.

605-03-02 frá 13. júní til 30. sept.

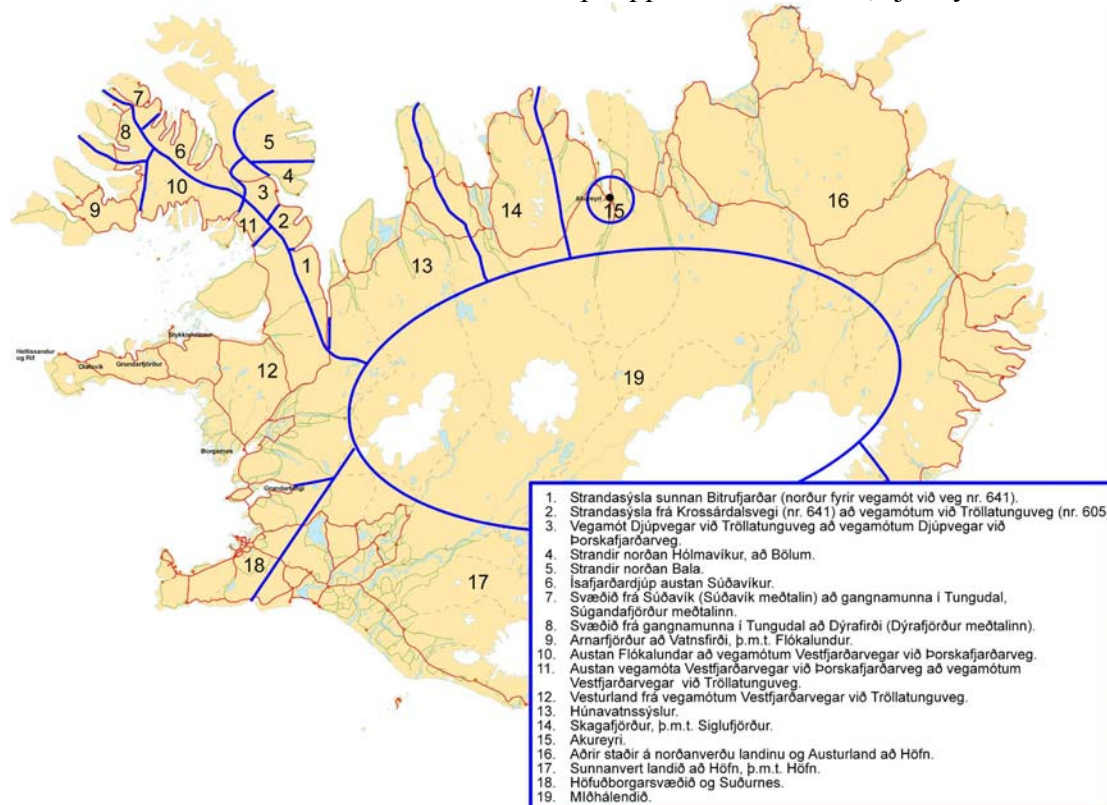
608-01-01 frá 24. júlí til 8. ágúst og 29 ágúst til 28. sept.

Tafla 2.

Skynditeljarar			Samanburðarteljara					Útreiknuð	
Vegnr.	Samanburður		Staður/vegnr.	Samanburður			áætlun		
	Tímabil	Magn		Tímabil	Magn	ÁDU	SDU	ÁDU	SDU
60-24-02	11/6 - 30/7	6572	Klettsháls	11/6 - 30/7	4062	77	149	125	241
60-25-01	11/6 - 30/7	4484	Klettsháls	11/6 - 30/7	4062	77	149	85	164
61-10-02	24/7 - 30/7	2674	Ennisháls	24/7 - 30/7	2068	143	220	185	284
61-11-01	24/7 - 30/7	3059	Ennisháls	24/7 - 30/7	2068	143	220	212	325
605-03-02	13/6 - 30/9	4708	917-04-01	13/6 - 30/9	9647	42	86	20	42
608-01-01	24/7 - 28/9	4976	917-04-01	24/7 - 28/9	3663	42	86	57	117

3.2 Niðurstöður viðtalskönnunar.

Við úrvinnslu könnunarinnar var landinu skipt upp í 19 landssvæði, sjá mynd 4.



Mynd 4. Landfræðileg skipting svæða fyrir úrvinnslu umferðarkönnunar.

Eins og sést þá er leitast við að hafa skiptinguna þéttasta í nágrenni könnunarstaðana sjálfa en landssvæðin stækka síðan er fjær dregur, þó með þeirri undantekningu að Akureyri, fékk sérstakt nr.

Svör við spurningunum “hvaðan kemur þú” og “hvert ætlar þú” voru lykluð eftir á miðað við þessa skiptingu. Þar sem upphafs- og ákvörðunarstaður var óviss var gefið gildið 0. Dæmi um það er þegar vegfarendur voru ekki búnir að ákveða ákvörðunarstað, gefið var upp staðarnafn sem ekki var hægt að staðsetja, neitað var að svara, ökumenn stöðvuðu ekki eða fólk gat ekki gert sig skiljanlegt vegna tungumálaörðugleika.

Þeir ökumenn sem neituðu að svara eru að jafnaði flokkaðir þannig að aksturserindi þeirra er skráð sem “einkaerindi” og tíðni ferða skráð “sjaldnar” en mánaðarlega.

3.2.1 Svarhlutfall.

Alls fóru 1350 bílar um könnunarstaðina tvo, báða dagana, þar af svöruðu 1340 en 10 bílstjórar neituðu að svara. Svarhlutfallið var því 99,3%. Tafla 3 sýnir hvernig þetta dreifðist á dagana og könnunarstaðina.

Tafla 3. Yfirlit yfir svörun í viðtalskönnun.

Könnunardagur	Könnunarstaður	Svara	Neita að svara		Alls	
			fjöldi	hlutfall	fjöldi	svarhlutfall
Fimmtudagur	I	292	4	1,4%	296	98,6%
Laugardagur	I	279	5	1,8%	284	98,2%
Fimmtudagur	II	415	1	0,2%	416	99,8%
Laugardagur	II	354	0	0,0%	354	100,0%
Alls		1340	10	0,7%	1350	99,3%

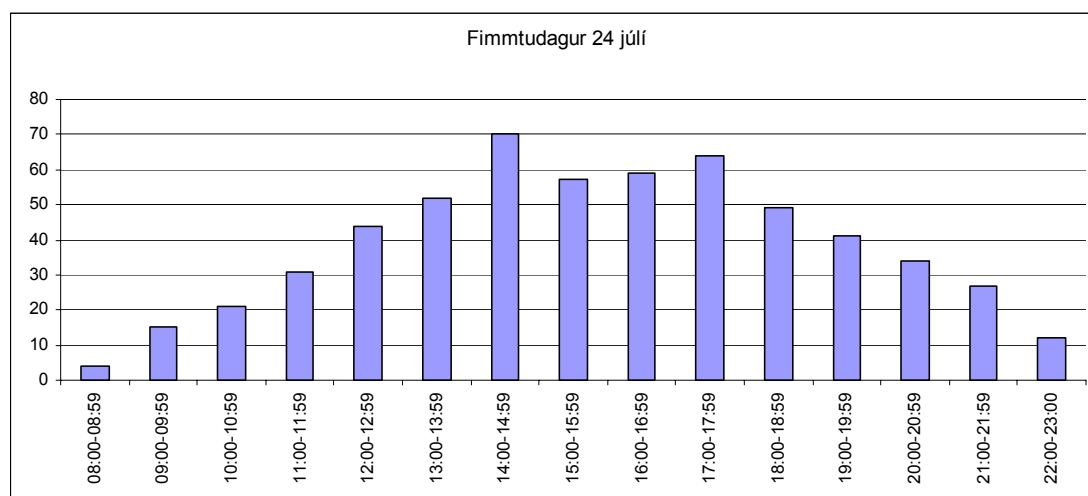
Hvað varðar þá ökumenn, sem neituðu að svara, náðust upplýsingar inn í könnunina um gerð ökutækis, fjölda farþega, stefnu ökutækis og tíma, en ekki náðust upplýsingar um aksturserindi, upphafs- og áfangastað né heldur um tíðni ferða og búsetu. Þó má geta þess að hægt var í mörgum tilfellum að gera sér grein fyrir aksturserindi t.d. ef um vörubíl, rútu, merktan fyrirtækjabil eða bíl með tjaldvagn var að ræða.

3.2.2 Dreifing umferðar yfir könnunartímann.

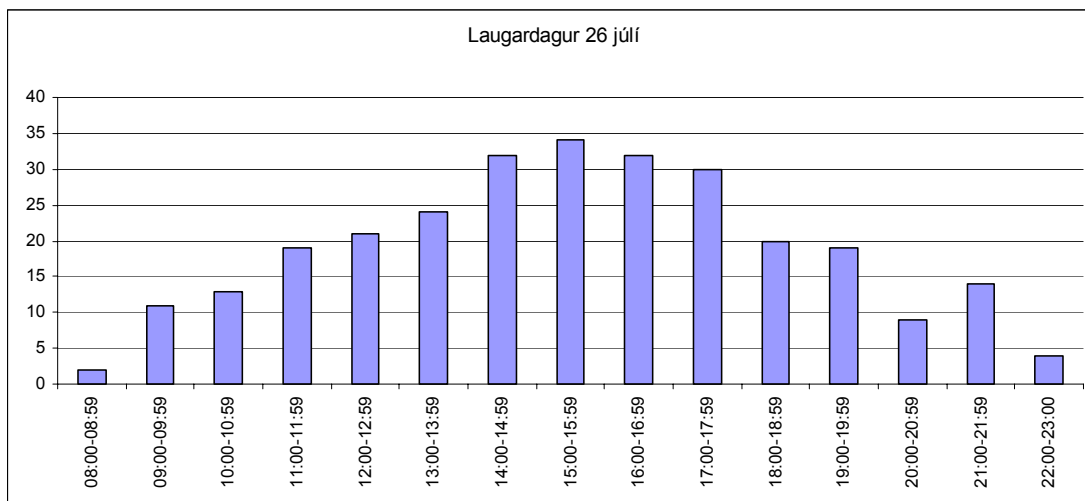
Á myndum 5 - 8 sést hvernig dreifing umferðar, eftir klukkustundum, var skráð á hvorum stað fyrir sig.. Eins og áður hefur komið fram þá stóðu viðtalskannanir samtímis yfir frá 08:00 – 23:00, báða dagana.

Á könnunarstað I nær umferðin hámarki á bilinu 14:00 – 15:00 á fimmtudegi en á laugardegi má segja að hámark sé frá 14:00 – 18:00 þó með topp milli kl. 15:00 – 16:00.

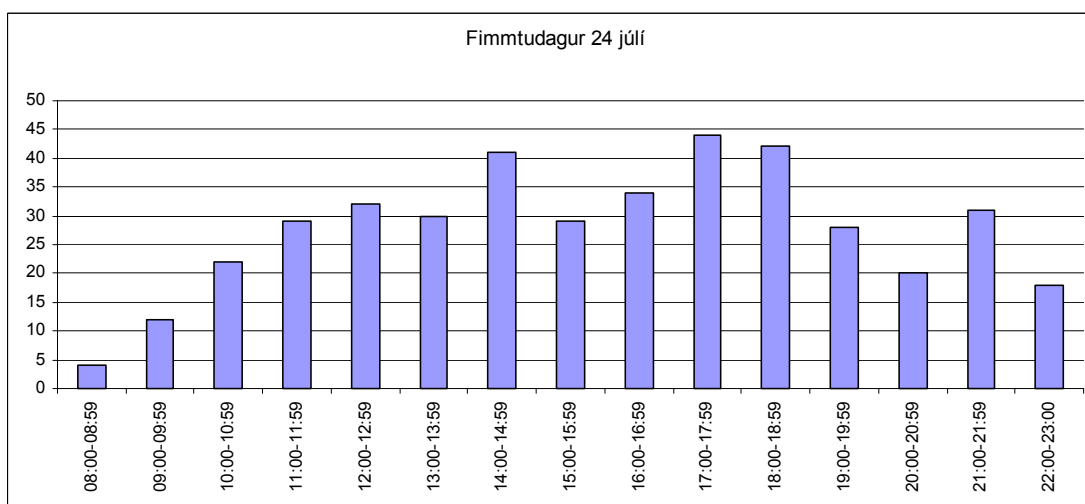
Á könnunarstað II nær umferðin hámarki á bilinu 17:00 – 18:00, er sjónarmun meiri en á tímabilinu 14:00 – 15:00 og 18:00 – 19:00, á fimmtudegi en á laugardegi má segja að hámarkið sé með svipuðum hætti þ.e. hámark er frá 18:00 – 19:00, sem er sjónarmun meira en tímabilin 14:00 – 15:00 og 17:00 – 18:00.



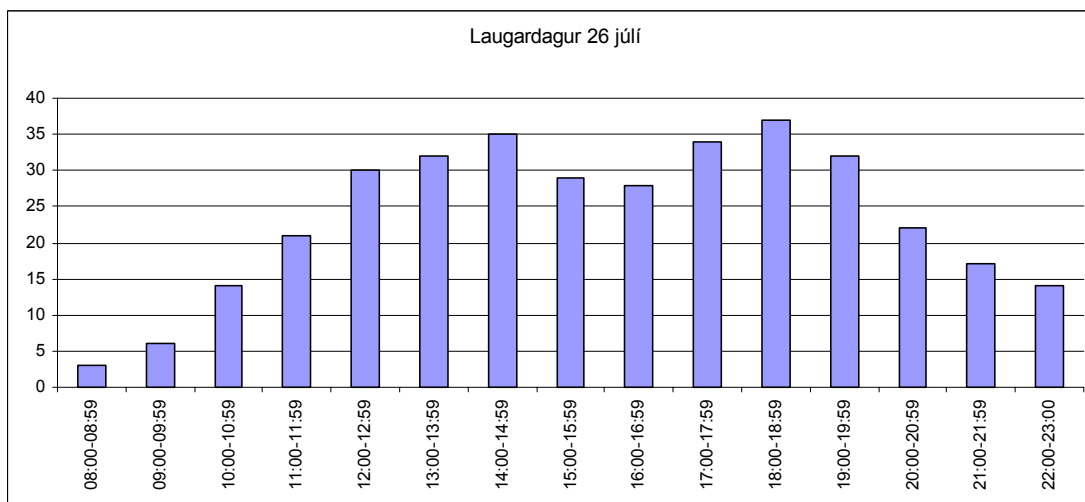
Mynd 5. Dreifing skráðrar umferðar á könnunarstað I eftir klukkustundum.



Mynd 6. Dreifing skráðrar umferðar á könnunarstað I eftir klukkustundum.



Mynd 7. Dreifing skráðrar umferðar á könnunarstað II eftir klukkustundum.

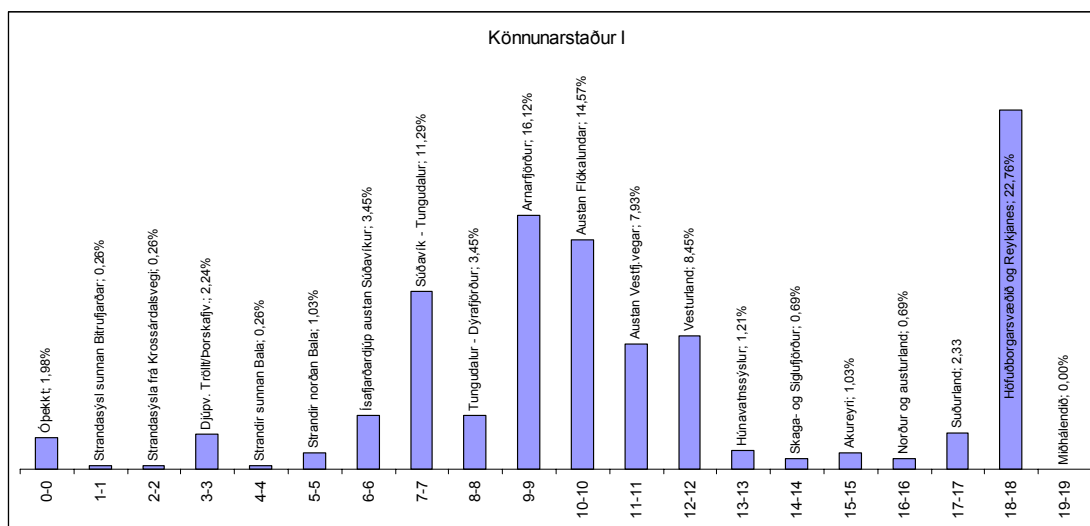


Mynd 8. Dreifing skráðrar umferðar á könnunarstað II eftir klukkustundum

3.2.3 Skipting umferðar eftir upphafs- eða áfangastöðum.

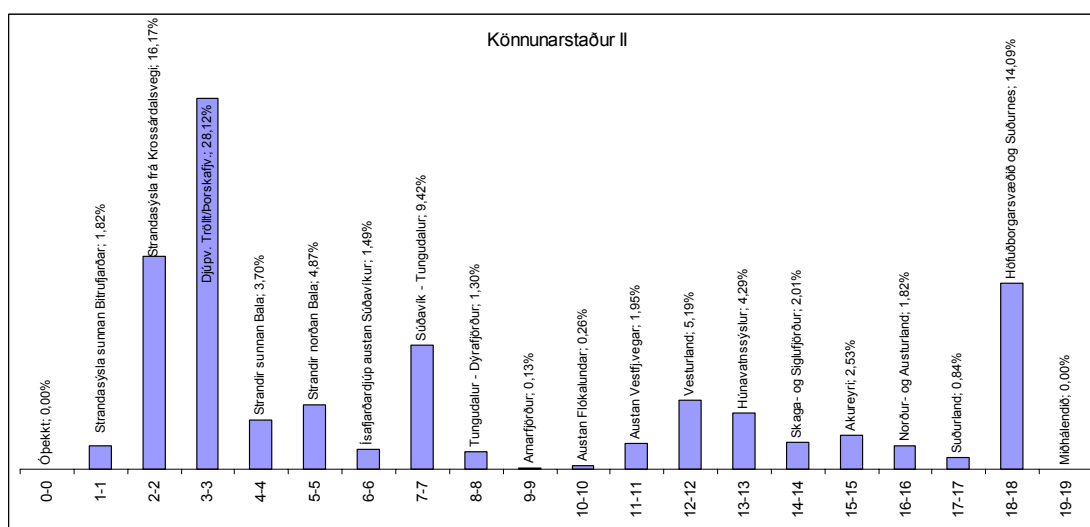
Á myndum 9-11 má sjá hlutfallslega skiptingu umferðar, sem skráð var báða dagana, til og frá einstökum landsvæðum, þ.e.a.s. þegar annar upphafs eða áfangastaður ökumanns er innan viðkomandi landsvæðis sbr. mynd nr. 4.

Eins og sést á mynd 9, þ.e. könnunarstað I var umferðin mest til og frá Höfuðborgarsvæðinu, svæði 18 eða um 23%.



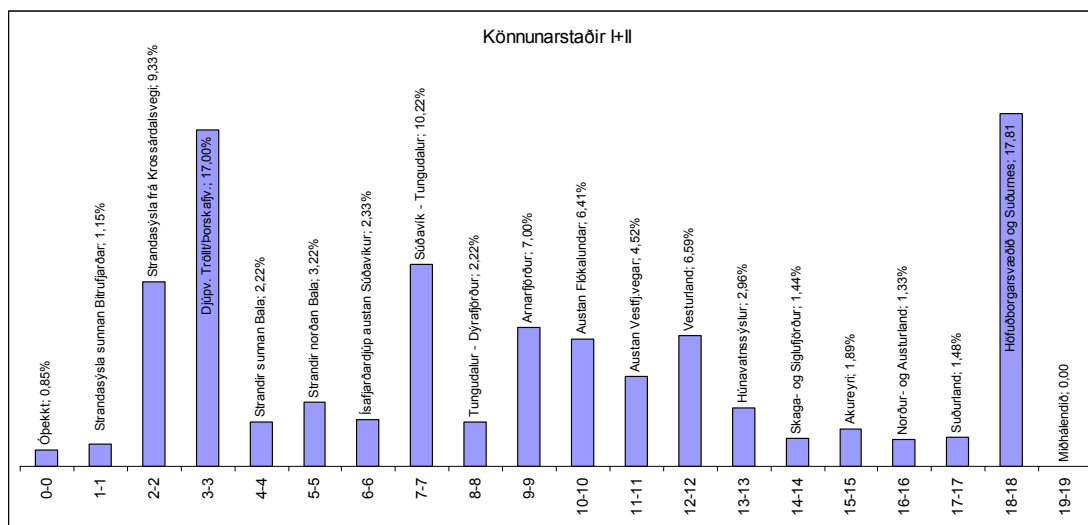
Mynd 9. Hlutfallsleg skipting umferðar til og frá svæðum. Tölur á láréttum ás vísa í landfræðilega skiptingu á mynd 4.

Á mynd 10, þ.e. könnunarstað II, sést hinsvegar að umferð er mest til og frá landssvæði 3 sem afmarkast af vegamótum Djúpvegur við Tröllatunguveg að vegamótum Djúpvegur við Þorskafjarðarveg.



Mynd 10. Hlutfallsleg skipting umferðar til og frá svæðum. Tölur á láréttum ás vísa í landfræðilega skiptingu á mynd 4.

Á síðustu myndinni nr. 11, hér á eftir, er umferðin fyrir báða könnunarstaði lögð saman og þá kemur í ljós að mesta umferð til og frá einstökum landsvæðum, sem fór í gegnum könnunarstaðina báða, er frá svæðum 3 og 18. Á það skal þó bent að umferð tengd svæði þrjú mælist frekar lítil á könnunarstað I.



Mynd 11. Hlutfallsleg skipting umferðar, samtals fyrir báða staðina, til og frá svæðum. Tölur á láréttum ás vísa í landfræðilega skiptingu á mynd 4.

3.2.4 Búseta ökumanna.

Þegar spurt var um búsetu ökumanna, var landinu hinsvegar skipt upp í sjö önnur og stærri svæði (búsetusvæði) en fram koma á mynd nr. 4. Niðurstöður við þessari spurningu koma fram í töflum 4 - 6.

Í töflum 4 - 6 eru niðurstöður flokkaðar eftir könnunardegi sem síðan eru notaðar til að framreikna út vikumeðaltal skv. formúlu A.

Meðaltal í viku er fundið út frá formúlu (A): $(5 \times \text{fimmtudagur} + 2 \times \text{laugardagur})$

7

Tafla 4. Búseta ökumanna á Könnunarstað I.

Búseta ökumanna Nr.	Heiti svæðis	Fimmtudagur		Laugardagur		Meðaltal í viku
		fjöldi	hlutfall	fjöldi	hlutfall	
0	Óþekkt	0		4		
1	Suðurland	28	9,5%	11	3,9%	7,9%
2	Suðurnes	3	1,0%	8	2,9%	1,5%
3	Höfuðborgarsvæðið	140	47,3%	143	51,1%	48,4%
4	Vesturland	14	4,7%	19	6,8%	5,3%
5	Vestfirðir	70	23,6%	64	22,9%	23,4%
6	Norðurland	15	5,1%	10	3,6%	4,6%
7	Austurland	0	0,0%	4	1,4%	0,4%
8	Erlendis	26	8,8%	21	7,5%	8,4%

Tafla 5. Búseta ökumanna á Könnunarstað II.

Búseta ökumanna Nr.	Heiti svæðis	Fimmtudagur		Laugardagur		Meðaltal í viku
		fjöldi	hlutfall	fjöldi	hlutfall	
0	Óþekkt	1		0		
1	Suðurland	14	3,4%	3	0,8%	2,7%
2	Suðurnes	19	4,6%	9	2,5%	4,0%
3	Höfuðborgarsvæðið	115	27,7%	128	36,2%	30,1%
4	Vesturland	15	3,6%	15	4,2%	3,8%
5	Vestfirðir	183	44,1%	131	37,0%	42,1%
6	Norðurland	18	4,3%	21	5,9%	4,8%
7	Austurland	7	1,7%	3	0,8%	1,4%
8	Erlendis	44	10,6%	44	12,4%	11,1%

Tafla 6. Búseta ökumanna samtals á Könnunarstað I og II.

Búseta ökumanna Nr.	Heiti svæðis	Fimmtudagur		Laugardagur		Meðaltal í viku
		fjöldi	hlutfall	fjöldi	hlutfall	
0	Óþekkt	1		4		
1	Suðurland	42	5,9%	14	2,2%	4,9%
2	Suðurnes	22	3,1%	17	2,7%	3,0%
3	Höfuðborgarsvæðið	255	35,9%	271	42,7%	37,8%
4	Vesturland	29	4,1%	34	5,4%	4,4%
5	Vestfirðir	253	35,6%	195	30,8%	34,2%
6	Norðurland	33	4,6%	31	4,9%	4,7%
7	Austurland	7	1,0%	7	1,1%	1,0%
8	Erlendis	70	9,8%	65	10,3%	10,0%

3.2.5 Þjóðerni erlendra ökumanna.

Þjóðerni erlendra ökumanna var skráð eins og töflur 7 -9 sýna. Alls voru skráð 19 þjóðerni og tvö þjóðerni voru óþekkt.

Tafla 7. Þjóðerni erlendra ökumanna á könnunarstað I.

Könnunarstaður I Heiti lands	Fimmtudagur		Laugardagur		Meðaltal í viku
	fjöldi	hlutfall	fjöldi	hlutfall	
Óþekkt	1				
Austurríki	1	0,3%	1	0,4%	0,3%
Ástralía					
Bandaríkin					
Bretland	1	0,3%	1	0,4%	0,3%
Danmörk			1	0,4%	0,1%
Frakkland	1	0,3%	2	0,7%	0,4%
Grikkland					
Holland			3	1,1%	0,3%
Írland					
Ísrael					
Ítalía	1	0,3%	2	0,7%	0,4%
Noregur	2	0,7%			0,5%
Pólland	1	0,3%			0,2%
Rússland			1	0,4%	0,1%
Spánn	1	0,3%			0,2%
Sviss	2	0,7%	3	1,1%	0,8%
Svíþjóð					
Tékkland					
Þýskaland	14	4,7%	5	1,8%	3,9%

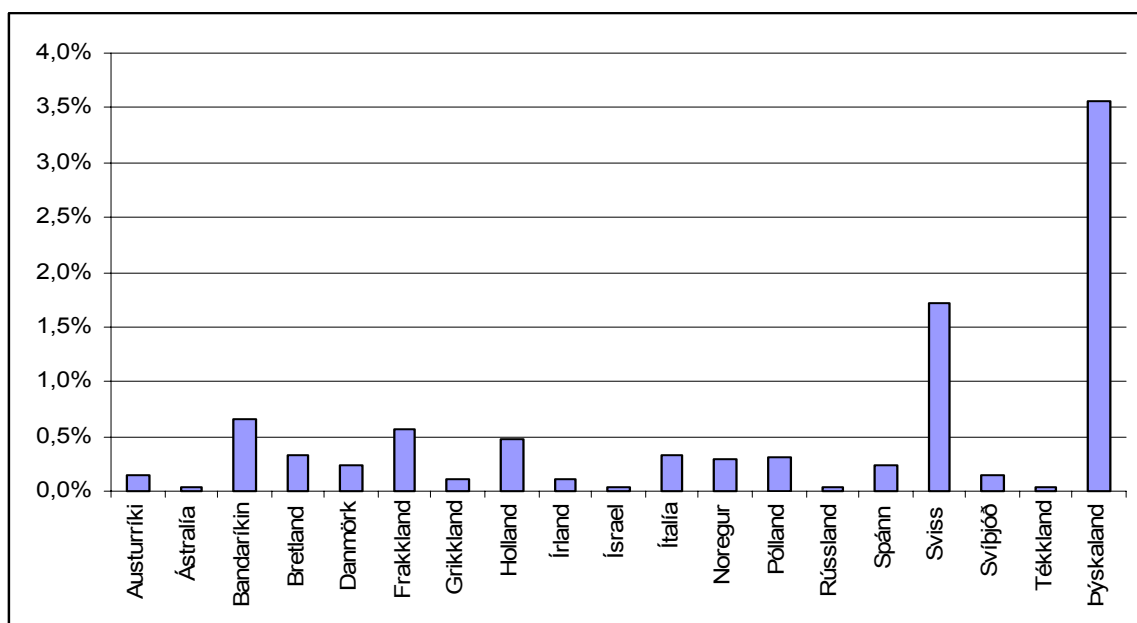
Tafla 8. Þjóðerni erlendra ökumanna á könnunarstað II.

Könnunarstaður II Heiti lands	Fimmtudagur		Laugardagur		Meðaltal í viku
	fjöldi	hlutfall	fjöldi	hlutfall	
Óþekkt	1				
Austurríki					
Ástralía			1	0,3%	0,1%
Bandaríkin	6	1,4%	1	0,3%	1,1%
Bretland	1	0,2%	2	0,6%	0,3%
Danmörk	2	0,5%			0,3%
Frakkland	2	0,5%	4	1,1%	0,7%
Grikkland	1	0,2%			0,2%
Holland	2	0,5%	3	0,8%	0,6%
Írland	1	0,2%			0,2%
Ísrael			1	0,3%	0,1%
Ítalía			3	0,8%	0,2%
Noregur			2	0,6%	0,2%
Pólland	2	0,5%			0,3%
Rússland					
Spánn	1	0,2%	1	0,3%	0,3%
Sviss	11	2,7%	6	1,7%	2,4%
Svíþjóð	1	0,2%	1	0,3%	0,3%
Tékkland			1	0,3%	0,1%
Þýskaland	12	2,9%	16	4,5%	3,4%

Tafla 9. Þjóðerni erlendra ökumanna á Könnunarstað I+II.

Könnunarstaður I+II Heiti lands	Fimmtudagur		Laugardagur		Meðaltal í viku
	fjöldi	hlutfall	fjöldi	hlutfall	
Óþekkt	2				
Austurríki	1	0,1%	1	0,2%	0,1%
Ástralía			1	0,2%	0,0%
Bandaríkin	6	0,8%	1	0,2%	0,6%
Bretland	2	0,3%	3	0,5%	0,3%
Danmörk	2	0,3%	1	0,2%	0,2%
Frakkland	3	0,4%	6	0,9%	0,6%
Grikkland	1	0,1%			0,1%
Holland	2	0,3%	6	0,9%	0,5%
Írland	1	0,1%			0,1%
Ísrael			1	0,2%	0,0%
Ítalía	1	0,1%	5	0,8%	0,3%
Noregur	2	0,3%	2	0,3%	0,3%
Pólland	3	0,4%			0,3%
Rússland			1	0,2%	0,0%
Spánn	2	0,3%	1	0,2%	0,2%
Sviss	13	1,8%	9	1,4%	1,7%
Svíþjóð	1	0,1%	1	0,2%	0,1%
Tékkland			1	0,2%	0,0%
Þýskaland	26	3,7%	21	3,3%	3,6%

Athygli vekur hátt hlutfall Þjóðverja sem er 3,9% á könnunarstað I og 3,4% ökumanna á könnunarstað II eða 3,6% umferðar að meðaltali yfir vikuna fyrir báða könnunarstaði. Sviss er þar nokkuð á eftir. Þessi tvö lönd skera sig úr hvað varðar fjölda erlendra ökumanna. Þetta má sjá betur á mynd 12 hér á eftir.



Mynd 12. Þjóðerni erlendra ökumanna sem hlutfall af heildarumferð um báða könnunarstaði.

3.2.6 Tilgangur ferðar.

Hér á eftir er gerð grein fyrir tilgangi ferðar þeirra ökumanna sem svöruðu í könnunum.

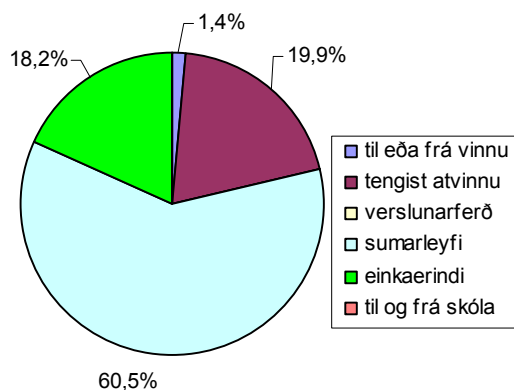
Í viðauka III má sjá töflu er sýnir tilgang ferða sundurliðaða eftir leggjum.

Sé tekið mið af árstíma könnunar kemur hátt hlutfall sumarleyfisumferðar ekki á óvart.

Meðalvikudagsumferð er fundin út frá formúlu (A) í kafla 3.2.4.

Tafla 10. Tilgangur ferðar ökumanna
Fimmtudagur 24. júlí. Könnunarstaður I

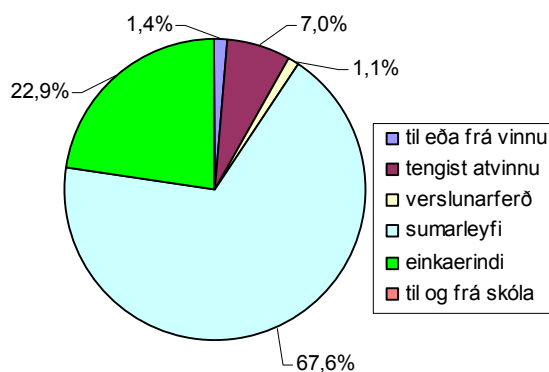
Tilgangur	Fjöldi	hlutfall
til eða frá vinnu	4	1,4%
tengist atvinnu	59	19,9%
verslunarferð		
sumarleyfi	179	60,5%
einkaerindi	54	18,2%
til og frá skóla		
Samtals	296	100,0%



Mynd 13. Kökurit af töflu 10.

Tafla 11. Tilgangur ferðar ökumanna
Laugardagur 26. júlí. Könnunarstaður I

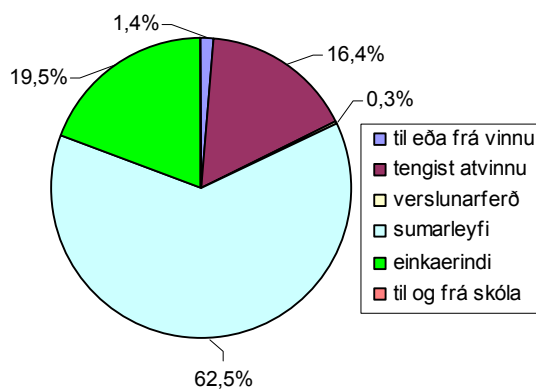
Tilgangur	Fjöldi	hlutfall
til eða frá vinnu	4	1,4%
tengist atvinnu	20	7,0%
verslunarferð	3	1,1%
sumarleyfi	192	67,6%
einkaerindi	65	22,9%
til og frá skóla		
Samtals	284	100,0%



Mynd 14. Kökurit af töflu 11.

Tafla 12. Tilgangur ferðar ökumanna
Meðalvikudagsumferð á könnunarstað I

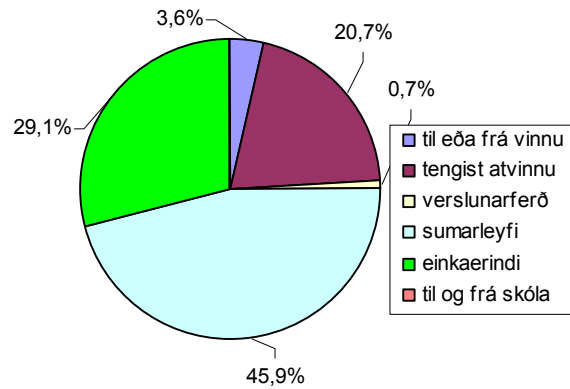
Tilgangur	Fjöldi	hlutfall
til eða frá vinnu	4	1,4%
tengist atvinnu	48	16,4%
verslunarferð	1	0,3%
sumarleyfi	183	62,5%
einkaerindi	57	19,5%
til og frá skóla		
Samtals	293	100,0%



Mynd 15. Kökurit af töflu 12.

Tafla 13. Tilgangur ferðar ökumanna
Fimmtudagur 24. júlí. Könnunarstaður II

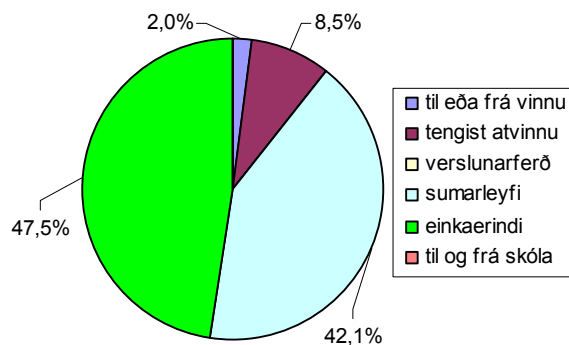
Tilgangur	Fjöldi	hlutfall
til eða frá vinnu	15	3,6%
tengist atvinnu	86	20,7%
verslunarferð	3	0,7%
sumarleyfi	191	45,9%
einkaerindi	121	29,1%
til og frá skóla		
Samtals	416	100,0%



Mynd 16. Kökurit af töflu 13.

Tafla 14. Tilgangur ferðar ökumanna
Laugardagur 26. júlí. Könnunarstaður II

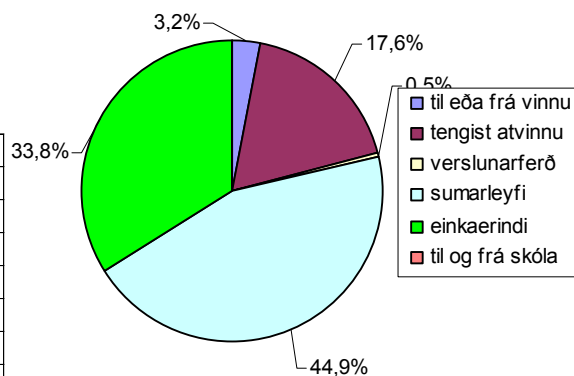
Tilgangur	Fjöldi	hlutfall
til eða frá vinnu	7	2,0%
tengist atvinnu	30	8,5%
verslunarferð		
sumarleyfi	149	42,1%
einkaerindi	168	47,5%
til og frá skóla		
Samtals	354	100,0%



Mynd 17. Kökurit af töflu 14.

Tafla 15. Tilgangur ferðar ökumanna
Meðalvikudagsumferð á könnunarstað II

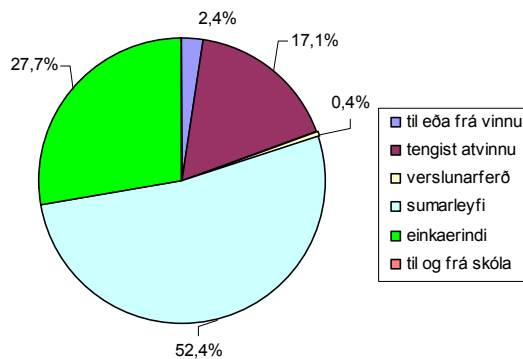
Tilgangur	Fjöldi	hlutfall
til eða frá vinnu	13	3,2%
tengist atvinnu	70	17,6%
verslunarferð	2	0,5%
sumarleyfi	179	44,9%
einkaerindi	134	33,8%
til og frá skóla		
Samtals	398	100,0%



Mynd 18. Kökurit af töflu 15.

Tafla 16. Tilgangur ferðar ökumanna
Meðalvikudagsumferð fyrir báða k.staði

Tilgangur	Fjöldi	hlutfall
til eða frá vinnu	17	2,4%
tengist atvinnu	118	17,1%
verslunarferð	3	0,4%
sumarleyfi	362	52,4%
einkaerindi	192	27,7%
til og frá skóla		
Samtals	691	100,0%



Mynd 19. Kökurit af töflu 16.

3.2.7 Umferð á milli svæða eftir leggjum.

Í viðauka II kemur fram hversu mikil umferð er á milli svæða eftir leggjum, í báðar áttir þ.e. óháð stefnu.

Eftirfarandi er dæmi um upplýsingar sem má ná úr töflunni:

Í töflu fyrir könnunarstað I kemur fram að umferð á fimmtudegi frá kl. 08:00 – 23:00 um legg 6-18, hefur verið 10 (bílar/sólarhr.) en eftir þeim legg fer umferð á milli annarsvegjar Höfuðborgarsvæðis og Suðurnesja, og hinsvegjar Ísafjardardjúps austan Súðavíkur. Næst kemur hlutfall þeirra af heildarumf. um könnunarstaðinn eða 3,4% þann dag. Því næst fjöldi þungra ökutækja og hlutfall þeirra. Sama gildir síðan fyrir laugardag. Þar á eftir er reiknuð út meðalumf. á vikudag. Að lokum kemur fram spá um meðalumferð á dag allt árið um kring eftir viðkomandi legg sem í þessu tilfelli, gefur 5,3 (bíla/sólarhr.).

Ársdagsumferðin, eða meðalumferð á dag allt árið, (ÁDU) á hverjum legg er reiknað út á eftirfarandi hátt: $ÁDU_{\text{leggur}} = \frac{ULK}{HBS} \times ÁDU_k$

Þar sem:

ULK er meðalumferð leggjjar á könnunarstað, fyrir báða könnunardaga, mælt frá kl. 08:00 – 23:00 sjá einnig í viðauka II.

HBS er útreiknað meðaltal, skv. formúlu A, af heildarfjölda bíla, sem var stöðvaður á könnunarstað hvorn dag. Fjöldi bifreiða sem var stöðvaður, sjá töflu 3.

ÁDU_k er meðal ÁDU á gatnamótum hvors könnunarstaðar, reiknað út með hliðsjón af niðurstöðum skynditalninga í töflu 2. (samanlögð umferð í öllum sniðum, á hvorum könnunarstað fyrir sig, deilt með tveimur).

Í viðauka III er tafla, þar sem umferð milli svæða er flokkuð eftir erindum, fyrir hvorn könnunarstað fyrir sig.

Í fyrri dálki hvers erindis er fjöldi bifreiða og í seinni dálki er hlutfall þeirra af heildar umferðinni á leggnum. Taflan er sundurliðuð á hvorn könnunardag, loks er reiknuð út meðalvikudagsumferð skv. formúlu A í kafla 3.2.6.

Sem dæmi má sjá að meðalvikudagsumferðin, á könnunarstað I, eftir legg 6 – 18 tengist að meðaltali í 19,7% tilfella atvinnu sem skiptist þannig að 6,0% eru að fara úr og í vinnu og 13,7% tengist vinnu.

Sé tekið mið af árstíma þ.e. þegar sumarleyfisumferð er í hámarki má búast við að hlutfall annarra erinda hækki hlutfallslega talsvert utan sumarleyfistímans.

3.2.8 Hlutfall þungra ökutækja.

Við mat á því, hvað taldist þungt ökutæki var miðað við ökutæki sem eru þyngr en 3,5 tonn. Engin aðstaða eða tími var til að vigta ökutækin um leið og þau fóru fram hjá könnunarstöðum og því var beitt sjónmati og var t.d. eitt viðmiðið þannig að ef ökutæki höfðu tvöföld dekk á afturöxli voru þau jafnan flokkuð sem þung ökutæki. Gerð allra ökutækja var skráð. Í töflu 17 - 19 má sjá heildarskiptingu miðað við þá flokka sem skráðir voru. Undir flokkinn annað fóru t.d. bifhjól. Í töflunum má sjá hvert hlutfall þungra ökutækja var á hvorum könnunarstað og samtals fyrir báða staði, þá daga er könnunin var gerð og í aftasta dálki er reiknað út meðalhlutfall fyrir vikuna.

Tafla 17. Hlutfall þungra ökutækja af heildarumferð á könnunarstað I.

Könnunarstaður I	Fimmtudagur		Laugardagur		Meðaldagur
	Fjöldi	Hlutfall	Fjöldi	Hlutfall	Hlutfall
Fólksbifreið	268		281		
Vörubifreið	20	6,8%	1	0,4%	5,0%
Dráttarbifreið	4	1,4%			1,0%
Rúta	3	1,0%	2	0,7%	0,9%
Vinnuvél					
Annað	1				
Samtals	296	9,1%	284	1,1%	6,9%

Tafla 18. Hlutfall þungra ökutækja af heildarumferð á könnunarstað II.

Könnunarstaður II	Fimmtudagur		Laugardagur		Meðaldagur
	Fjöldi	Hlutfall	Fjöldi	Hlutfall	Hlutfall
Fólksbifreið	378		341		
Vörubifreið	20	4,8%	8	2,3%	4,2%
Dráttarbifreið	2	0,5%	2	0,6%	0,5%
Rúta	2	0,5%			0,4%
Vinnuvél	11	2,6%	3	0,8%	2,2%
Annað	3				
Samtals	416	8,4%	354	3,7%	7,2%

Tafla 19. Hlutfall þungra ökutækja af heildarumferð á báðum könnunarstöðum.

Báðir staðir	Fimmtudagur		Laugardagur		Meðaldagur
	Fjöldi	Hlutfall	Fjöldi	Hlutfall	Hlutfall
Fólksbifreið	646		622		
Vörubifreið	40	5,6%	9	1,4%	4,5%
Dráttarbifreið	6	0,8%	2	0,3%	0,7%
Rúta	5	0,7%	2	0,3%	0,6%
Vinnuvél	11	1,5%	3	0,5%	1,3%
Annað	4				
Samtals	712	8,7%	638	2,5%	7,1%

3.2.9 Fjöldi farþega í hverju ökutæki.

Í töflu 20 er sýndur farþegafjöldi, fyrir utan bílstjóra, báða dagana, skipt upp eftir fólksbílum, rútum og öðrum ökutækjum. Þá er gefinn upp meðalfjöldi farþega í ökutæki.

Það má segja að hlutfallslega sé lítill munur á farþegafjölda í hverjum bíl hvort sem ekið er yfir helgi eða á virkum degi eða úr 1,7(farþ./bíl) í 1,6(farþ./bíl) á könnunastað I og úr 1,5(farþ./bíl) í 1,4(farþ./bíl) á könnunarstað II.

Meðalfarþegafjöldi í bíl yfir vikuna er aftur á móti 1,5(farþ./bíl) fyrir báða könnunarstaði, sjá töflu 22.

Tafla 20. Farþegafjöldi í ökutækjum, fyrir utan bílstjóra á könnunfarstað I.

Könnunarstaður I	fólksbílar	rútur	önnur ökut.	alls
------------------	------------	-------	-------------	------

Fimmtudagurinn 24 júlí.

Fjöldi bíla/ökumanna	268	3	25	296
Farþegar	412	83	8	503
Meðalfjöldi farþega í bíl	1,5	27,7	0,3	1,7

Laugardagurinn 26 júlí.

Fjöldi bíla/ökumanna	281	2	1	284
Farþegar	444	17	0	461
Meðalfjöldi farþega í bíl	1,6	8,5	0,0	1,6

Meðalvikudagur

Fjöldi bíla/ökumanna	272	3	18	293
Farþegar	421	64	6	491
Meðalfjöldi farþega í bíl	1,5	23,6	0,3	1,7

Tafla 21. Farþegafjöldi í ökutækjum, fyrir utan bílstjóra á könnunfarstað II.

Könnunarstaður II	fólksbílar	rútur	önnur ökut.	alls
-------------------	------------	-------	-------------	------

Fimmtudagurinn 24 júlí.

Fjöldi bíla/ökumanna	378	2	36	416
Farþegar	546	43	21	610
Meðalfjöldi farþega í bíl	1,4	21,5	0,6	1,5

Laugardagurinn 26 júlí.

Fjöldi bíla/ökumanna	341		13	354
Farþegar	485		3	488
Meðalfjöldi farþega í bíl	1,4		0,2	1,4

Meðalvikudagur

Fjöldi bíla/ökumanna	367	1	29	398
Farþegar	529	31	16	575
Meðalfjöldi farþega í bíl	1,4	21,5	0,5	1,4

Tafla 22. Farþega fjöldi í ökutækjum, fyrir utan bílstjóra á báðum könnunarstöðum.

Könnunarstaður I+II	fólksbílur	rútur	önnur ökut.	alls
----------------------------	-------------------	--------------	--------------------	-------------

Fimmtudagurinn 24 júlí.

Fjöldi bíla/ökumanna	646	5	61	712
Farþegar	958	126	29	1113
Meðalfjöldi farþega í bíl	1,5	25,2	0,5	1,6

Laugardagurinn 26 júlí.

Fjöldi bíla/ökumanna	622	2	14	638
Farþegar	929	17	3	949
Meðalfjöldi farþega í bíl	1,5		0,2	1,5

Meðalvikudagur

Fjöldi bíla/ökumanna	639	4	48	691
Farþegar	950	95	22	1066
Meðalfjöldi farþega í bíl	1,5	22,9	0,5	1,5

3.2.10 Tíðni ferða.

Í könnuninni voru ökumenn spurðir um hversu oft þeir færu um könnunarstaðinn, að jafnaði yfir árið. Þar með voru ökumenn beðnir um að áætla tíðni ferða sinna á ársgrundvelli. Í töflum 23-25 má sjá svör þeirra ökumanna, sem tóku þátt, borin saman við aksturserindi þeirra á könnunardaginn.

Tafla 23. sýnir hvernig umferðartíðnin er á könnunarstað I

Könnunardagur	Ferðatíðni	Aksturserindi													
		Til eða frá vinnu		Tengist atvinnu		Verslunarferð		Sumarleyfi		Einkaerindi		Til eða frá skóla		Samtals	
		stk.	%	stk.	%	stk.	%	stk.	%	stk.	%	stk.	%	stk.	%
Fimmtudagur	Daglega			11	3,7					3	1,0			14	4,7
	Vikulega	1	0,3	6	2,0					6	2,0			13	4,4
	Mánaðarlega	1	0,3	13	4,4			14	4,7	10	3,4			38	12,8
	Sjaldnar	2	0,7	29	9,8			165	55,7	35	11,8			231	78,0
	Samtals	4	1,4	59	19,9			179	60,5	54	18,2			296	100
Laugardagur	Daglega			3	1,1					3	1,1			6	2,1
	Vikulega	1	0,4	3	1,1			1	0,4	6	2,1			11	3,9
	Mánaðarlega	3	1,1	3	1,1			17	6,0	18	6,4			41	14,5
	Sjaldnar			11	3,9	3	1,1	174	61,7	36	12,8			224	79,4
	Samtals	4	1,4	20	7,09	3	1,1	192	68,1	63	22,3			282	100
Meðal dagur	Daglega			9	3,0					3	1,0			12	4
	Vikulega	1	0,3	5	1,8			0	0,1	6	2,1			12	4
	Mánaðarlega	2	0,5	10	3,5			15	5,1	12	4,2			39	13
	Sjaldnar	1	0,5	24	8,2	1	0,3	168	57,4	35	12,1			229	78
	Samtals	4	1,4	48	16,4	1	0,3	183	62,6	57	19,4			292	100

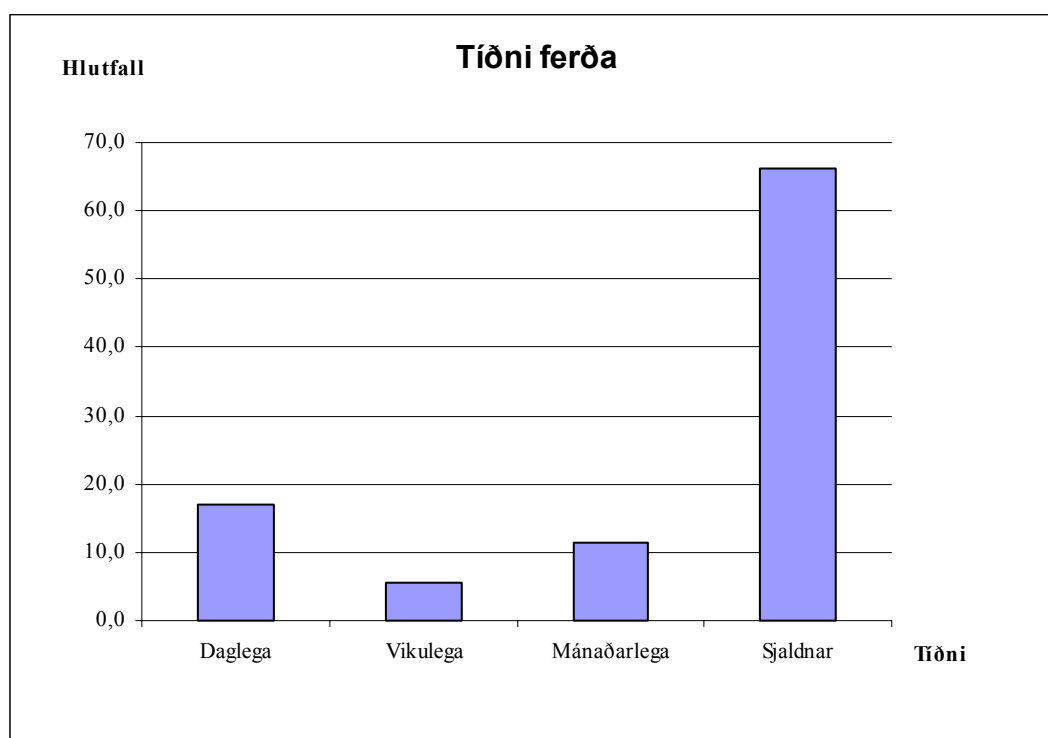
Tafla 24. sýnir hvernig umferðartíðnin er á könnunarstað II.

Könnunardagur	Ferðatíðni	Aksturserindi													
		Til eða frá vinnu		Tengist atvinnu		Verslunarferð		Sumarleyfi		Einkaerindi		Til eða frá skóla		Samtals	
		stk.	%	stk.	%	stk.	%	stk.	%	stk.	%	stk.	%	stk.	%
Fimmtudagur	Daglega	11	2,7	61	14,7	1	0,2	2	0,5	40	9,6			115	27,7
	Vikulega			10	2,4			3	0,7	13	3,1			26	6,3
	Mánaðarlega	3	0,7	8	1,9	1	0,2	10	2,4	20	4,8			42	10,1
	Sjaldnar	1	0,2	7	1,7	1	0,2	176	42,4	47	11,3			232	55,9
	Samtals	15	3,6	86	20,7	3	0,7	191	46,0	120	28,9			415	100
Laugardagur	Daglega	7	2,0	20	5,6			5	1,4	47	13,3			79	22,3
	Vikulega			5	1,4			2	0,6	19	5,4			26	7,3
	Mánaðarlega			3	0,8			9	2,5	24	6,8			36	10,2
	Sjaldnar			2	0,6			133	37,6	78	22,0			213	60,2
	Samtals	7	2,0	30	8,5			149	42,1	168	47,5			354	100
Meðaldagur	Daglega	10	2,5	49	12,4	1	0,2	3	0,7	42	10,6			105	26,3
	Vikulega			9	2,2			3	0,7	15	3,7			26	6,5
	Mánaðarlega	2	0,5	7	1,7	1	0,2	10	2,4	21	5,3			40	10,1
	Sjaldnar	1	0,2	6	1,4	1	0,2	164	41,2	56	14,0			227	57,0
	Samtals	13	3,2	70	17,6	2	0,5	179	45,0	134	33,6			398	100

Tafla 25. sýnir hvernig umferðartíðnin er á báðum könnunarstöðum.

Könnunardagur	Ferðatíðni	Aksturserindi													
		Til eða frá vinnu		Tengist atvinnu		Verslunarferð		Sumarleyfi		Einkaerindi		Til eða frá skóla		Samtals	
		stk.	%	stk.	%	stk.	%	stk.	%	stk.	%	stk.	%	stk.	%
Fimmtudagur	Daglega	11	1,5	72	10,1	1	0,1	2	0,3	43	6,0			129	18,1
	Vikulega	1	0,1	16	2,3			3	0,4	19	2,7			39	5,5
	Mánaðarlega	4	0,6	21	3,0	1	0,1	24	3,4	30	4,2			80	11,3
	Sjaldnar	3	0,4	36	5,1	1	0,1	341	48,0	82	11,5			463	65,1
	Samtals	19	2,7	145	20,4	3	0,4	370	52,0	174	24,5			711	100
Laugardagur	Daglega	7	1,1	23	3,6			5	0,8	50	7,9			85	13,4
	Vikulega	1	0,2	8	1,3			3	0,5	25	3,9			37	5,8
	Mánaðarlega	3	0,5	6	0,9			26	4,1	42	6,6			77	12,1
	Sjaldnar			13	2,0	3	0,5	307	48,3	114	17,9			437	68,7
	Samtals	11	1,7	50	7,9	3	0,5	341	53,6	231	36,3			636	100
Meðaldagur	Daglega	10	1,4	58	8,4	1	0,1	3	0,4	45	6,5			116	16,9
	Vikulega	1	0,1	14	2,0			3	0,4	21	3,0			38	5,6
	Mánaðarlega	4	0,5	17	2,4	1	0,1	25	3,6	33	4,8			79	11,5
	Sjaldnar	2	0,3	29	4,3	2	0,2	331	48,0	91	13,2			456	66,1
	Samtals	17	2,4	118	17,1	3	0,4	362	52,5	190	27,6			690	100

Eins og greinilega má sjá á stöplaritíni fara lang flestir sjaldnar en mánaðarlega um könnunarstaðina eða 66% en fæstir fara vikulega eða rétt tæplega 6%. Þetta helst nokkuð í hendur við sumarleyfistímamann þ.e. hátt hlutfall sumarleyfisumferðar gefur jafnan hátt hlutfall ökumanna sem fara sjaldnar um könnunarstaði en mánaðarlega.



Mynd 20. Súlurit af samanlagðri tíðni ferða um könnunarstað.

3.2.11 Leiðaval.

Í viðauka IV eru eingöngu skráðir þeir ökumenn sem völdu annað hvort Þorskafjarðarheiði (staður I) eða Tröllatunguheiði (staður II) eftir leggjum.

Dæmi um aflestur úr töflu í viðauka IV:

Fyrri dálkur segir til um fjölda bíla en seinni dálkur er hlutfall þeirra af heildarumferð á viðkomandi legg.

Dæmi: Á könnunarstað I völdu ökumenn, sem fóru á milli svæða 7 (Svæði frá og með Súðavík að gangamunna í Tungudal, Súgandafjörður meðtalinn) og 18 (Höfuðborgarsvæðið og Suðurnes), Þorskafjarðarheiði í 86% tilfella á fimmtudegi og í 81% tilfella á laugardegi. Ökumenn sem fóru á milli sömu svæða á könnunarstað II völdu hins vegar Tröllatunguheiði í 8% tilfella á fimmtudegi og í 7% tilfella á laugardegi. Dálkurinn “Meðalvikudagur” merkir meðalumferð á dag á viðkomandi legg, sem fór tiltekna leið þá viku sem könnunin fór fram.

3.2.12 Hlutfall erlendra ökumanna.

Í könnuninni var það skráð sérstaklega ef ökumaður var útlendingur. Tafla 26 sýnir hlutfall þeirra í umferðinni báða dagana og að meðaltali. Þetta hlutfall er væntanlega mjög árstíðarbundið þar sem gera má ráð fyrir að hámarkið sé á sumarleyfistíma en lágmarkið sé hins vegar yfir háveturinn.

Tafla 26. Fjöldi útlendinga í umferðinni.

Könnunarstaðir	Fimmtudagur			Laugardagur			Meðalvika
	fjöldi bíla	fjöldi	hlutfall	fjöldi bíla	fjöldi	hlutfall	
Staður I	296	25	8,4%	284	20	7,0%	8,0%
Staður II	416	43	10,3%	354	43	12,1%	10,9%
Staðir I+II	712	68	9,6%	638	63	9,9%	9,6%

3.2.13 Hlutfall milli karl- og kvenökumanna í umferðinni.

Í fyrsta skiptið, í svona umferðarkönnun, var kyn bílstjóra skráð. Töflur 27 - 29 sýna hlutfall karl- og kvenökumanna í umferðinni sitt hvorn könnunardaginn á báðum könnunarstöðum og samtals. Það ætti ekki að koma neinum á óvart að karlar skuli vera mikill meirihluti bílstjóra. Í töflu 29 má sjá meðaltal fyrir báða könnunarstaði. Niðurstaða er að hlutfall kvenbílstjóra er aðeins hærra á virkum dögum en á frídögum.

Tafla 27. Kyn bílstjóra á könnunarstað I.

Könnunarstaður I	Karlar		Konur	
	fjöldi	hlutfall	fjöldi	hlutfall
Fimmtudagur	262	88,5%	34	11,5%
Laugardagur	247	87,0%	37	13,0%
Meðalvikudagur	258	88,1%	35	11,9%

Tafla 28. Kyn bílstjóra á könnunarstað II.

Könnunarstaður II Dagur	Karlar		Konur	
	fjöldi	hlutfall	fjöldi	hlutfall
Fimmtudagur	321	77,2%	95	22,8%
Laugardagur	302	85,3%	52	14,7%
Meðalvikudagur	316	79,5%	83	20,5%

Tafla 29. Kyn bílstjóra á báðum könnunarstöðum.

Könnunarstaður I+II Dagur	Karlar		Konur	
	fjöldi	hlutfall	fjöldi	hlutfall
Fimmtudagur	583	81,9%	129	18,1%
Laugardagur	549	86,1%	89	13,9%
Meðalvikudagur	573	83,1%	118	16,9%

4. Lokaorð.

Hér að framan hefur verið greint frá niðurstöðum umferðarkannana á Vestfjarðavegi í Þorskafirði og á Djúpvegi í Steingrímsfirði, sem fram fóru dagana 24. og 26. júlí 2003.

5. Viðaukar.

Viðauki I sýnir spurningareyðublað sem notað var.

Viðauki II sýnir umferð milli svæða eftir leggjum, meðalvikudagsumferð ásamt ÁDU á hverjum legg.

Viðauki III sýnir umferð milli svæða eftir leggjum og aksturserindi ásamt meðalvikudagsumferð.

Viðauki IV sýnir leiðaval ökumanna.

Viðauki V sýnir gerð ökutækis eftir aksturserindi.

Viðauki II

Könnunarstaður I ÁDU_k 133 (bilar/sólarhr.)

Leggur Nr. svæða sem ekið var á milli	Fimmtudagur				Laugardagur				Meðalvikudagsumferð				ÁDU _{leggjar}
	Umferð 8:00 - 23:00		Þung ökutæki		Umferð 8:00 - 23:00		Þung ökutæki		Umferð		Þung ökutæki		
	fjöldi	%	fjöldi	%	fjöldi	%	fjöldi	%	fjöldi	%	fjöldi	%	
0-0	2	0,7%			4	1,4%			2,6	0,9%			1,2
0-3	1	0,3%							0,7	0,2%			0,3
0-4	1	0,3%	1	0,3%					0,7	0,2%	0,7	0,2%	0,3
0-6	1	0,3%							0,7	0,2%			0,3
0-7	1	0,3%							0,7	0,2%			0,3
0-11	1	0,3%			1	0,4%			1,0	0,3%			0,5
0-12	2	0,7%			1	0,4%			1,7	0,6%			0,8
0-13					1	0,4%			0,3	0,1%			0,1
0-18	1	0,3%							0,7	0,2%			0,3
1-8					1	0,4%			0,3	0,1%			0,1
1-9	1	0,3%			1	0,4%			1,0	0,3%			0,5
2-11					2	0,7%			0,6	0,2%			0,3
2-18					1	0,4%			0,3	0,1%			0,1
3-3	1	0,3%							0,7	0,2%			0,3
3-10	9	3,0%	2	0,7%	4	1,4%			7,6	2,6%	1,4	0,5%	3,4
3-11	3	1,0%	1	0,3%	3	1,1%			3,0	1,0%	0,7	0,2%	1,4
3-12					2	0,7%			0,6	0,2%			0,3
3-18	1	0,3%			1	0,4%			1,0	0,3%			0,5
4-11	1	0,3%							0,7	0,2%			0,3
4-12					1	0,4%			0,3	0,1%			0,1
5-10					6	2,1%			1,7	0,6%			0,8
5-11					2	0,7%			0,6	0,2%			0,3
5-18	4	1,4%							2,9	1,0%			1,3
6-9	1	0,3%							0,7	0,2%			0,3
6-10					2	0,7%	1	0,3%	0,6	0,2%	0,3	0,1%	0,3
6-11	1	0,3%			1	0,4%			1,0	0,3%			0,5
6-12	1	0,3%			7	2,5%			2,7	0,9%			1,2
6-18	10	3,4%	2	0,7%	16	5,6%	1	0,3%	11,7	4,0%	1,7	0,6%	5,3
7-10	2	0,7%			3	1,1%			2,3	0,8%			1,0
7-11	8	2,7%	1	0,3%	1	0,4%			6,0	2,0%	0,7	0,2%	2,7
7-12	13	4,4%			12	4,2%			12,7	4,3%			5,8
7-13					1	0,4%			0,3	0,1%			0,1
7-14	3	1,0%							2,1	0,7%			1,0
7-15	1	0,3%							0,7	0,2%			0,3
7-17	4	1,4%	1	0,3%					2,9	1,0%	0,7	0,2%	1,3
7-18	51	17,2%	2	0,7%	31	10,9%			45,3	15,5%	1,4	0,5%	20,6
8-11					2	0,7%			0,6	0,2%			0,3
8-12	2	0,7%			10	3,5%			4,3	1,5%			1,9
8-13	3	1,0%							2,1	0,7%			1,0
8-14	1	0,3%							0,7	0,2%			0,3
8-17					1	0,4%			0,3	0,1%			0,1
8-18	11	3,7%			9	3,2%			10,4	3,6%			4,7
9-10	3	1,0%			8	2,8%			4,4	1,5%			2,0
9-11	14	4,7%	1	0,3%	9	3,2%			12,6	4,3%	0,7	0,2%	5,7
9-12	14	4,7%	2	0,7%	18	6,3%			15,1	5,2%	1,4	0,5%	6,9
9-13	3	1,0%			3	1,1%			3,0	1,0%			1,4
9-14	1	0,3%	1	0,3%	3	1,1%	1	0,3%	1,6	0,5%	1,0	0,3%	0,7
9-15	2	0,7%			4	1,4%			2,6	0,9%			1,2
9-16	3	1,0%			2	0,7%			2,7	0,9%			1,2
9-17	8	2,7%			5	1,8%			7,1	2,4%			3,2
9-18	46	15,5%	6	2,0%	38	13,4%			43,7	14,9%	4,3	1,5%	19,9
10-10	3	1,0%			8	2,8%			4,4	1,5%			2,0
10-11	20	6,8%			16	5,6%			18,9	6,5%			8,6
10-12	3	1,0%			12	4,2%			5,6	1,9%			2,5
10-15	3	1,0%			2	0,7%			2,7	0,9%			1,2
10-16	1	0,3%			2	0,7%			1,3	0,4%			0,6
10-17	9	3,0%	7	2,4%					6,4	2,2%	5,0	1,7%	2,9
10-18	20	6,8%	1	0,3%	22	7,7%			20,6	7,0%	0,7	0,2%	9,4
11-11					2	0,7%			0,6	0,2%			0,3
11-13					1	0,4%			0,3	0,1%			0,1
11-18					2	0,7%			0,6	0,2%			0,3
13-13	1	0,3%							0,7	0,2%			0,3

Viðauki II, framhald

Könnunarstaður II ÁDU_k 208 (bilar/sólarhr.)

Leggur Nr. svæða sem ekið var á milli	Fimmtudagur				Laugardagur				Meðalvikudagsumferð				ÁDU _{leggjar}	
	Umferð 8:00 - 23:00		Þung ökutæki		Umferð 8:00 - 23:00		Þung ökutæki		Umferð		Þung ökutæki			
	fjöldi	%	fjöldi	%	fjöldi	%	fjöldi	%	fjöldi	%	fjöldi	%		
1-3	7	1,7%			8	2,3%			7,3	1,8%			3,8	
1-4	2	0,5%							1,4	0,4%			0,7	
1-5	2	0,5%							1,4	0,4%			0,7	
1-6					2	0,6%		1	0,2%	0,6	0,2%	0,3	0,1%	0,3
1-7	1	0,2%			4	1,1%			1,9	0,5%			1,0	
1-8	1	0,2%							0,7	0,2%			0,4	
1-12	1	0,2%							0,7	0,2%			0,4	
2-2	8	1,9%	1	0,2%	3	0,8%			6,6	1,7%	0,7	0,2%	3,4	
2-3	117	28,1%	13	3,1%	96	27,1%	3	0,7%	111,0	27,9%	10,1	2,5%	58,0	
2-4	1	0,2%	1	0,2%	1	0,3%			1,0	0,3%	0,7	0,2%	0,5	
2-5	1	0,2%			1	0,3%			1,0	0,3%			0,5	
2-7	2	0,5%			1	0,3%			1,7	0,4%			0,9	
2-8	1	0,2%	1	0,2%					0,7	0,2%	0,7	0,2%	0,4	
2-11					2	0,6%			0,6	0,2%			0,3	
2-12	1	0,2%			1	0,3%			1,0	0,3%			0,5	
2-18	1	0,2%			1	0,3%			1,0	0,3%			0,5	
3-3	2	0,5%			2	0,6%			2,0	0,5%			1,0	
3-5					2	0,6%			0,6	0,2%			0,3	
3-9	1	0,2%	1	0,2%					0,7	0,2%	0,7	0,2%	0,4	
3-10	3	0,7%	2	0,5%	1	0,3%			2,4	0,6%	1,4	0,4%	1,3	
3-11	7	1,7%			16	4,5%	1	0,2%	9,6	2,4%	0,3	0,1%	5,0	
3-12	14	3,4%			25	7,1%			17,1	4,3%			9,0	
3-13	15	3,6%			12	3,4%			14,1	3,5%			7,4	
3-14	5	1,2%			7	2,0%			5,6	1,4%			2,9	
3-15	4	1,0%			9	2,5%			5,4	1,4%			2,8	
3-16	4	1,0%			3	0,8%			3,7	0,9%			1,9	
3-17	1	0,2%			1	0,3%			1,0	0,3%			0,5	
3-18	41	9,9%	3	0,7%	26	7,3%	2	0,5%	36,7	9,2%	2,7	0,7%	19,2	
4-11					1	0,3%			0,3	0,1%			0,1	
4-12	4	1,0%			1	0,3%			3,1	0,8%			1,6	
4-13	2	0,5%							1,4	0,4%			0,7	
4-14	1	0,2%			1	0,3%			1,0	0,3%			0,5	
4-15	2	0,5%			2	0,6%			2,0	0,5%			1,0	
4-16	3	0,7%							2,1	0,5%			1,1	
4-17					3	0,8%			0,9	0,2%			0,4	
4-18	17	4,1%			16	4,5%			16,7	4,2%			8,7	
5-12	4	1,0%			8	2,3%			5,1	1,3%			2,7	
5-13	6	1,4%			6	1,7%			6,0	1,5%			3,1	
5-14					4	1,1%			1,1	0,3%			0,6	
5-15	1	0,2%			3	0,8%			1,6	0,4%			0,8	
5-16					2	0,6%			0,6	0,2%			0,3	
5-17	2	0,5%			1	0,3%			1,7	0,4%			0,9	
5-18	23	5,5%			9	2,5%			19,0	4,8%			9,9	
6-12	1	0,2%			2	0,6%			1,3	0,3%			0,7	
6-14	2	0,5%							1,4	0,4%			0,7	
6-15	1	0,2%							0,7	0,2%			0,4	
6-16	1	0,2%			1	0,3%			1,0	0,3%			0,5	
6-17	1	0,2%							0,7	0,2%			0,4	
6-18	6	1,4%	1	0,2%	6	1,7%			6,0	1,5%	0,7	0,2%	3,1	
7-12	10	2,4%			5	1,4%			8,6	2,2%			4,5	
7-13	10	2,4%	2	0,5%	10	2,8%			10,0	2,5%	1,4	0,4%	5,2	
7-14	6	1,4%	2	0,5%	3	0,8%			5,1	1,3%	1,4	0,4%	2,7	
7-15	6	1,4%			6	1,7%			6,0	1,5%			3,1	
7-16	7	1,7%			4	1,1%	1	0,2%	6,1	1,5%	0,3	0,1%	3,2	
7-17	4	1,0%							2,9	0,7%			1,5	
7-18	39	9,4%	8	1,9%	27	7,6%	2	0,5%	35,6	8,9%	6,3	1,6%	18,6	
8-13	4	1,0%							2,9	0,7%			1,5	
8-14	1	0,2%			1	0,3%			1,0	0,3%			0,5	
8-15	2	0,5%			3	0,8%			2,3	0,6%			1,2	
8-16	3	0,7%							2,1	0,5%			1,1	
8-18	2	0,5%			2	0,6%			2,0	0,5%			1,0	
9-13					1	0,3%			0,3	0,1%			0,1	
11-11					2	0,6%			0,6	0,2%			0,3	
12-12	1	0,2%							0,7	0,2%			0,4	
12-18	1	0,2%							0,7	0,2%			0,4	

Viðauki III

Könnunarstaður I

Leggur	Fimmtudagur										Laugardagur										Meðalvikudagsumferð										
	Til/frá vinnu		Tengist vinnu		Verslun		Sumarleyfi		Einkaerindi		Til/frá vinnu		Tengist vinnu		Verslun		Sumarleyfi		Einkaerindi		Til/frá vinnu		Tengist vinnu		Verslun		Sumarleyfi		Einkaerindi		
	fjöldi	%	fjöldi	%	fjöldi	%	fjöldi	%	fjöldi	%	fjöldi	%	fjöldi	%	fjöldi	%	fjöldi	%	fjöldi	%	fjöldi	%	fjöldi	%	fjöldi	%	fjöldi	%	fjöldi	%	
0-0									2	100,0%										4	100,0%									2,6	100,0%
0-3								1	100,0%																		0,7	100,0%			
0-4	1	100,0%																				0,7	100,0%								
0-6								1	100,0%																		0,7	100,0%			
0-7								1	100,0%																		0,7	100,0%			
0-11								1	100,0%								1	100,0%									1,0	100,0%			
0-12			1	50,0%				1	50,0%								1	100,0%					0,7	41,2%			1,0	58,8%			
0-13																	1	100,0%									0,3	100,0%			
0-18								1	100,0%																		0,7	100,0%			
1-8												1	100,0%										0,3	100,0%							
1-9			1	100,0%													1	100,0%					0,7	70,0%			0,3	30,0%			
2-11																	1	50,0%	1	50,0%							0,3	50,0%	0,3	50,0%	
2-18																	1	100,0%									0,3	100,0%			
3-3			1	100,0%																			0,7	100,0%							
3-10	1	11,1%	1	11,1%			5	55,6%	2	22,2%			1	25,0%			2	50,0%	1	25,0%	0,7	9,3%	1,0	13,3%			4,1	54,7%	1,7	22,7%	
3-11	1	33,3%	1	33,3%			1	33,3%											3	100,0%	0,7	23,3%	0,7	23,3%			0,7	23,3%	0,9	30,0%	
3-12																	2	100,0%									0,6	100,0%			
3-18									1	100,0%							1	100,0%									0,3	30,0%	0,7	70,0%	
4-11								1	100,0%																		0,7	100,0%			
4-12																	1	100,0%									0,3	100,0%			
5-10																	4	66,7%	2	33,3%							1,1	64,7%	0,6	35,3%	
5-11																	2	100,0%									0,6	100,0%			
5-18							2	50,0%	2	50,0%																	1,4	50,0%	1,4	50,0%	
6-9							1	100,0%																			0,7	100,0%			
6-10											1	50,0%					1	50,0%			0,3	50,0%					0,3	50,0%			
6-11							1	100,0%											1	100,0%							0,7	70,0%	0,3	30,0%	
6-12							1	100,0%									3	42,9%	4	57,1%							1,6	59,3%	1,1	40,7%	
6-18	1	10,0%	1	10,0%			4	40,0%	4	40,0%			3	18,8%			8	50,0%	5	31,3%	0,7	6,0%	1,6	13,7%			5,1	43,6%	4,3	36,8%	

Viðauki III, framhald

Könnunarstaður I

Leggur Nr. svæða sem ekið var á milli	Fimmtudagur										Laugardagur										Meðalvikudagsumferð											
	Til/frá vinnu		Tengist vinnu		Verslun		Sumarleyfi		Einkaerindi		Til/frá vinnu		Tengist vinnu		Verslun		Sumarleyfi		Einkaerindi		Til/frá vinnu		Tengist vinnu		Verslun		Sumar-leyfi		Einka-erindi			
	fjöldi	%	fjöldi	%	fjöldi	%	fjöldi	%	fjöldi	%	fjöldi	%	fjöldi	%	fjöldi	%	fjöldi	%	fjöldi	%	fjöldi	%	fjöldi	%	fjöldi	%	fjöldi	%	fjöldi	%		
7-10			1	50,0%			1	50,0%								3	100,0%							0,7	30,4%			1,6	69,6%			
7-11							6	75,0%	2	25,0%						1	100,0%									4,6	76,7%	1,4	23,3%			
7-12							12	92,3%	1	7,7%						8	66,7%	4	33,3%							10,9	85,2%	1,9	14,8%			
7-13																1	100,0%									0,3	100,0%					
7-14																3	100,0%										2,1	100,0%				
7-15																1	100,0%										0,7	100,0%				
7-17			1	25,0%			3	75,0%																0,7	25,0%		2,1	75,0%				
7-18			4	7,8%			36	70,6%	11	21,6%	1	3,2%					23	74,2%	7	22,6%	0,3	0,7%	2,9	6,4%		32,3	71,1%	9,9	21,8%			
8-11																1	50,0%	1	50,0%							0,3	50,0%	0,3	50,0%			
8-12																2	100,0%									3,7	86,0%	0,6	14,0%			
8-13																3	100,0%									2,1	100,0%					
8-14			1	100,0%																				0,7	100,0%							
8-17																													0,3	100,0%		
8-18			1	9,1%			6	54,5%	4	36,4%			1	11,1%			7	77,8%	1	11,1%			1,0	9,6%		6,3	60,6%	3,1	29,8%			
9-10																3	100,0%									4,4	100,0%					
9-11											1	11,1%	2	22,2%			5	55,6%	1	11,1%	0,3	2,4%	2,7	21,4%		9,3	73,8%	0,3	2,4%			
9-12			3	21,4%			11	78,6%									16	88,9%	2	11,1%			1,4	9,3%		13,1	86,8%	0,6	4,0%			
9-13			2	14,3%			12	85,7%								1	100,0%							0,7	23,3%		2,3	76,7%				
9-14			1	33,3%			2	66,7%					1	33,3%			2	66,7%					0,3	18,8%		1,3	81,3%					
9-15			2	100,0%													3	75,0%	1	25,0%			1,4	53,8%		0,9	34,6%	0,3	11,5%			
9-16																		3	100,0%							0,6	22,2%	2,1	77,8%			
9-17			1	12,5%			6	75,0%	1	12,5%							3	60,0%	2	40,0%			0,7	9,9%		5,1	71,8%	1,3	18,3%			
9-18			13	28,3%			22	47,8%	11	23,9%			7	18,4%			23	60,5%	8	21,1%			11,3	25,9%		22,3	51,0%	10,1	23,1%			
10-10																3	100,0%								0,3	6,8%	4,1	93,2%				
10-11			9	45,0%			3	15,0%	8	40,0%			4	25,0%	1	6,3%	6	37,5%	5	31,3%			7,6	40,2%	0,3	1,6%	3,9	20,6%	7,1	37,6%		
10-12			1	33,3%			2	66,7%							1	8,3%	9	75,0%	2	16,7%			0,7	12,5%	0,3	5,4%	4,0	71,4%	0,6	10,7%		
10-15																	2	100,0%								2,7	100,0%					
10-16																1	100,0%									0,7	53,8%	0,6	46,2%			
10-17																							6,4	100,0%								
10-18			4	20,0%			14	70,0%	2	10,0%	1	4,5%					16	72,7%	5	22,7%	0,3	1,4%	2,9	14,0%		14,6	70,5%	2,9	14,0%			
11-11																										0,6	100,0%					
11-13																										0,3	100,0%					
11-18																										0,6	100,0%					
13-13																										0,7	100,0%					

Viðauki III, framhald

Könnunarstaður II

Leggur	Fimmtudagur										Laugardagur										Meðalvikudagsumferð									
	Til/frá vinnu		Tengist vinnu		Verslun		Sumarleyfi		Einkaerindi		Til/frá vinnu		Tengist vinnu		Verslun		Sumarleyfi		Einkaerindi		Til/frá vinnu		Tengist vinnu		Verslun		Sumar-leyfi		Einka-erindi	
	fjöldi	%	fjöldi	%	fjöldi	%	fjöldi	%	fjöldi	%	fjöldi	%	fjöldi	%	fjöldi	%	fjöldi	%	fjöldi	%	fjöldi	%	fjöldi	%	fjöldi	%	fjöldi	%	fjöldi	%
1-3			1	14,3%			2	28,6%	4	57,1%							2	25,0%	6	75,0%			0,7	9,6%			2,0	27,4%	4,6	63,0%
1-4							2	100,0%																		1,4	100,0%			
1-5	1	50,0%					1	50,0%														0,7	50,0%			0,7	50,0%			
1-6												1	50,0%				1	50,0%					0,3	50,0%			0,3	50,0%		
1-7							1	100,0%									4	100,0%								1,9	100,0%			
1-8							1	100,0%																		0,7	100,0%			
1-12							1	100,0%																		0,7	100,0%			
2-2			4	50,0%					4	50,0%							1	33,3%	2	66,7%			2,9	43,9%			0,3	4,5%	3,4	51,5%
2-3	11	9,4%	49	41,9%	1	0,9%	6	5,1%	50	42,7%	7	7,3%	16	16,7%			8	8,3%	65	67,7%	9,9	8,9%	39,6	35,6%	0,7	0,6%	6,6	5,9%	54,3	48,9%
2-4			1	100,0%													1	100,0%					0,7	70,0%			0,3	30,0%		
2-5							1	100,0%									1	100,0%								1,0	100,0%			
2-7							2	100,0%				1	100,0%										0,3	17,6%			1,4	82,4%		
2-8			1	100,0%																			0,7	100,0%						
2-11																	1	50,0%	1	50,0%						0,3	50,0%	0,3	50,0%	
2-12									1	100,0%																			1,0	100,0%
2-18									1	100,0%																			1,0	100,0%
3-3							1	50,0%	1	50,0%							1	50,0%	1	50,0%							1,0	50,0%	1,0	50,0%
3-5																	1	50,0%	1	50,0%						0,3	50,0%	0,3	50,0%	
3-9			1	100,0%																			0,7	100,0%						
3-10	1	33,3%	1	33,3%					1	33,3%		1	100,0%									0,7	29,2%	1,0	41,7%			0,7	29,2%	
3-11			2	28,6%			1	14,3%	4	57,1%		1	6,3%			3	18,8%	12	75,0%			1,7	17,7%			1,6	16,7%	6,3	65,6%	
3-12			2	14,3%			7	50,0%	5	35,7%		1	4,0%			9	36,0%	15	60,0%			1,7	9,9%			7,6	44,2%	7,9	45,9%	
3-13					1	6,7%	9	60,0%	5	33,3%						4	33,3%	8	66,7%					0,7	4,9%	7,6	53,5%	5,9	41,5%	
3-14							4	80,0%	1	20,0%						2	28,6%	5	71,4%							3,4	61,8%	2,1	38,2%	
3-15	1	25,0%					3	75,0%								8	88,9%	1	11,1%			0,7	13,0%			4,4	81,5%	0,3	5,6%	
3-16							3	75,0%	1	25,0%						2	66,7%	1	33,3%							2,7	73,0%	1,0	27,0%	
3-17							1	100,0%								1	100,0%									1,0	100,0%			
3-18			5	12,2%	1	2,4%	24	58,5%	11	26,8%		3	11,5%			8	30,8%	15	57,7%			4,4	12,0%	0,7	1,9%	19,4	53,0%	12,1	33,1%	

Könnunarstaður II

Viðauki III, framhald

Leggur Nr. svæða sem ekið var á milli	Fimmtudagur										Laugardagur										Meðalvikudagsumferð										
	Til/frá vinnu		Tengist vinnu		Verslun		Sumarleyfi		Einkaerindi		Til/frá vinnu		Tengist vinnu		Verslun		Sumarleyfi		Einkaerindi		Til/frá vinnu		Tengist vinnu		Verslun		Sumarleyfi		Einkaerindi		
	fjöldi	%	fjöldi	%	fjöldi	%	fjöldi	%	fjöldi	%	fjöldi	%	fjöldi	%	fjöldi	%	fjöldi	%	fjöldi	%	fjöldi	%	fjöldi	%	fjöldi	%	fjöldi	%	fjöldi	%	
4-11																													0,3	100,0%	
4-12			1	25,0%			3	75,0%									1	100,0%					0,7	22,6%		2,4	77,4%				
4-13							2	100,0%																		1,4	100,0%				
4-14							1	100,0%									1	100,0%								1,0	100,0%				
4-15							1	50,0%	1	50,0%															0,7	35,0%	1,3	65,0%			
4-16							1	33,3%	2	66,7%															0,7	33,3%	1,4	66,7%			
4-17																3	100,0%								0,9	100,0%					
4-18									11	64,7%	6	35,3%		1	6,3%		7	43,8%	8	50,0%			0,3	1,8%		9,9	58,9%	6,6	39,3%		
5-12			2	50,0%			2	50,0%								8	100,0%						1,4	27,5%		3,7	72,5%				
5-13							5	83,3%	1	16,7%						5	83,3%	1	16,7%						5,0	83,3%	1,0	16,7%			
5-14																2	50,0%	2	50,0%						0,6	50,0%	0,6	50,0%			
5-15																3	100,0%								0,9	56,3%	0,7	43,8%			
5-16																2	100,0%								0,6	100,0%					
5-17							2	100,0%											1	100,0%						1,4	82,4%	0,3	17,6%		
5-18							21	91,3%	2	8,7%						9	100,0%								17,6	92,6%	1,4	7,4%			
6-12							1	100,0%								2	100,0%									1,3	100,0%				
6-14							1	50,0%	1	50,0%															0,7	50,0%	0,7	50,0%			
6-15							1	100,0%																	0,7	100,0%					
6-16							1	100,0%											1	100,0%					0,7	70,0%	0,3	30,0%			
6-17							1	100,0%																	0,7	100,0%					
6-18			1	16,7%			4	66,7%	1	16,7%						3	50,0%	3	50,0%				0,7	11,7%		3,7	61,7%	1,6	26,7%		
7-12			1	10,0%			9	90,0%								4	80,0%	1	20,0%					0,7	8,1%		7,6	88,4%	0,3	3,5%	
7-13			2	20,0%			4	40,0%	4	40,0%						5	50,0%	5	50,0%					1,4	14,0%		4,3	43,0%	4,3	43,0%	
7-14			1	16,7%			5	83,3%								3	100,0%							0,7	13,7%		4,4	86,3%			
7-15							5	83,3%	1	16,7%						6	100,0%								5,3	88,3%	0,7	11,7%			
7-16							6	85,7%	1	14,3%		1	25,0%			2	50,0%	1	25,0%				0,3	4,8%		4,9	79,0%	1,0	16,1%		
7-17							3	75,0%	1	25,0%															2,1	75,0%	0,7	25,0%			
7-18	1	25,0%	9	23,1%			21	53,8%	8	20,5%		3	11,1%			18	66,7%	6	22,2%		0,7	2,0%	7,3	20,6%		20,1	56,6%	7,4	20,8%		
8-13			1	25,0%			3	75,0%																0,7	25,0%		2,1	75,0%			
8-14							1	100,0%				1	100,0%											0,3	30,0%		0,7	70,0%			
8-15							2	100,0%								3	100,0%								2,3	100,0%					
8-16							1	33,3%	2	66,7%															0,7	33,3%	1,4	66,7%			
8-18							2	100,0%								2	100,0%								2,0	100,0%					
9-13																1	100,0%								0,3	100,0%					
11-11																1	50,0%	1	50,0%						0,3	50,0%	0,3	50,0%			
12-12							1	100,0%																	0,7	100,0%					
12-18			1	100,0%																				0,7	100,0%						

Viðauki IV

Könnunarstaður I (Þorskafjarðarheiði valin)

Milli svæða	Fjöldi				Meðalviku dagur
	Fimmtudagur		Laugardagur		
	Fjöldi	% af legg	Fjöldi	% af legg	
0-0	1	50%	1	25%	1,0
0-3	1	100%			0,7
0-4	1	100%			0,7
0-6	1	100%			0,7
0-11			1	100%	0,3
0-12	1	50%			0,7
2-2					
2-3					
2-11					
2-18			1		0,3
3-3	1	100%			0,7
3-5					
3-10	6	67%	3	75%	5,1
3-11	3	100%	3	100%	3,0
3-12			2	100%	0,6
3-18	1	100%	1	100%	1,0
4-11	1	100%			0,7
4-12			1	100%	0,3
4-18					
5-10			5	83%	1,4
5-11			2	100%	0,6
5-12					
5-18	4	100%			2,9
6-9	1	100%			0,7
6-10			2	100%	0,6
6-11	1	100%	1	100%	1,0
6-12	1	100%	7	100%	2,7
6-18	9	90%	16	100%	11,0
7-10	2	100%	3	100%	2,3
7-11	5	63%			3,6
7-12	10	77%	8	67%	9,4
7-14	1	33%			0,7
7-15	1	100%			0,7
7-17	3	75%			2,1
7-18	44	86%	25	81%	38,6
8-11			2	100%	0,6
8-13	1	33%			0,7
8-18	3	27%	1	11%	2,4
9-13					
10-11	1	11%			0,7
10-16			1	50%	0,3
11-11			1	50%	0,3
11-18			1	50%	0,3
12-18					
13-13	1	100%			0,7

Könnunarstaður II (Tröllatunguheiði valin)

Milli svæða	Fjöldi				Meðalviku dagur
	Fimmtudagur		Laugardagur		
	Fjöldi	% af legg	Fjöldi	% af legg	
			1	33%	0,3
	1	1%	2	2%	1,3
			2	100%	0,6
	1	100%			0,7
			1	50%	0,3
			1	50%	0,3
	3	100%	1	100%	2,4
	6	86%	15	94%	8,6
	4	29%	7	28%	4,9
	5	12%	5	19%	5,0
			1	100%	0,3
	1	6%	1	6%	1,0
			3	38%	0,9
	5	22%	2	22%	4,1
	1	100%			0,7
	1	17%			0,7
	2	20%	1	20%	1,7
	3	8%	2	7%	2,7
			1	50%	0,3
			1		0,3
			1	50%	0,3
	1	100%			0,7

Viðauki V

Könnunarstaður I

Fimmtudagur	Til og frá vinnu		Tengist atvinnu		Verslunarferð		Sumarleyfi		Einkaerindi		Til eða frá skóla	
	Fjöldi	Hlutfall	Fjöldi	Hlutfall	Fjöldi	Hlutfall	Fjöldi	Hlutfall	Fjöldi	Hlutfall	Fjöldi	Hlutfall
Gerð ökutækis	1	25,0%	39	66,1%			174	97,2%	54	100,0%		
Fólksbilar												
Vörubifreiðar	2	50,0%	15	25,4%			3	1,7%				
Dráttarbifreiðar	1	25,0%	3	5,1%								
Rútur			2	3,4%			1	0,6%				
Vinnuvél												
Annað							1	0,6%				
Samtals	4	100,0%	59	100,0%			179	100,0%	54	100,0%		

Laugardagur	Til og frá vinnu		Tengist atvinnu		Verslunarferð		Sumarleyfi		Einkaerindi		Til eða frá skóla	
	Fjöldi	Hlutfall	Fjöldi	Hlutfall	Fjöldi	Hlutfall	Fjöldi	Hlutfall	Fjöldi	Hlutfall	Fjöldi	Hlutfall
Gerð ökutækis	4	100,0%	18	90,0%	3	100,0%	191	99,5%	65	100,0%		
Fólksbilar												
Vörubifreiðar			1	5,0%								
Dráttarbifreiðar			1	5,0%								
Rútur							1	0,5%				
Vinnuvél												
Annað												
Samtals	4	100,0%	20	100,0%	3	100,0%	192	100,0%	65	100,0%		

Meðalvikudagur	Til og frá vinnu		Tengist atvinnu		Verslunarferð		Sumarleyfi		Einkaerindi		Til eða frá skóla	
	Fjöldi	Hlutfall	Fjöldi	Hlutfall	Fjöldi	Hlutfall	Fjöldi	Hlutfall	Fjöldi	Hlutfall	Fjöldi	Hlutfall
Gerð ökutækis	2	46,4%	33	69,0%	1	100,0%	179	97,9%	57	100,0%		
Fólksbilar												
Vörubifreiðar	1	35,7%	11	23,0%			2	1,2%				
Dráttarbifreiðar	1	17,9%	2	5,1%								
Rútur			1	3,0%			1	0,5%				
Vinnuvél												
Annað							1	0,4%				
Samtals	4	100,0%	48	100,0%	1	100,0%	183	100,0%	57	100,0%		

Viðauki V, framhald

Könnunarstaður II

Fimmtudagur	Til og frá vinnu		Tengist atvinnu		Verslunarferð		Sumarleyfi		Einkaerindi		Til eða frá skóla	
	Fjöldi	Hlutfall	Fjöldi	Hlutfall	Fjöldi	Hlutfall	Fjöldi	Hlutfall	Fjöldi	Hlutfall	Fjöldi	Hlutfall
Gerð ökutækis												
Fólksbilar	14	93,3%	52	60,5%	3	100,0%	188	98,4%	121	100,0%		
Vörubifreiðar	1	6,7%	17	19,8%			2	1,0%				
Dráttarbifreiðar			2	2,3%								
Rútur			2	2,3%								
Vinnuvél			11	12,8%								
Annað			2	2,3%			1	0,5%				
Samtals	15	100,0%	86	100,0%	3	100,0%	191	100,0%	121	100,0%		

Laugardagur	Til og frá vinnu		Tengist atvinnu		Verslunarferð		Sumarleyfi		Einkaerindi		Til eða frá skóla	
	Fjöldi	Hlutfall	Fjöldi	Hlutfall	Fjöldi	Hlutfall	Fjöldi	Hlutfall	Fjöldi	Hlutfall	Fjöldi	Hlutfall
Gerð ökutækis												
Fólksbilar	7	100,0%	21	70,0%			149	100,0%	164	97,6%		
Vörubifreiðar			6	20,0%					2	1,2%		
Dráttarbifreiðar												
Rútur												
Vinnuvél			2	6,7%								
Annað			1	3,3%					2	1,2%		
Samtals	7	100,0%	30	100,0%			149	100,0%	168	100,0%		

Meðalvikudagur	Til og frá vinnu		Tengist atvinnu		Verslunarferð		Sumarleyfi		Einkaerindi		Til eða frá skóla	
	Fjöldi	Hlutfall	Fjöldi	Hlutfall	Fjöldi	Hlutfall	Fjöldi	Hlutfall	Fjöldi	Hlutfall	Fjöldi	Hlutfall
Gerð ökutækis												
Fólksbilar	12	94,4%	43	61,6%	2	100,0%	177	98,8%	133	99,1%		
Vörubifreiðar	1	5,6%	14	19,8%			1	0,8%	1	0,4%		
Dráttarbifreiðar			1	2,0%								
Rútur			1	2,0%								
Vinnuvél			8	12,0%								
Annað			2	2,4%			1	0,4%	1	0,4%		
Samtals	13	100,0%	70	100,0%	2	100,0%	179	100,0%	134	100,0%		

Könnunarstaður I + II

Meðalvikudagur	Til og frá vinnu		Tengist atvinnu		Verslunarferð		Sumarleyfi		Einkaerindi		Til eða frá skóla	
	Fjöldi	Hlutfall	Fjöldi	Hlutfall	Fjöldi	Hlutfall	Fjöldi	Hlutfall	Fjöldi	Hlutfall	Fjöldi	Hlutfall
Gerð ökutækis												
Fólksbilar	14	82,9%	76	64,6%	3	100,0%	356	98,3%	190	99,4%		
Vörubifreiðar	2	12,8%	25	21,1%			4	1,0%	1	0,3%		
Dráttarbifreiðar	1	4,3%	4	3,3%								
Rútur			3	2,4%			1	0,3%				
Vinnuvél			8	7,2%								
Annað			2	1,5%			1	0,4%	1	0,3%		
Samtals	17	100,0%	118	100,0%	3	100,0%	362	100,0%	192	100,0%		