



Vegagerðin

# Framkvæmdafréttir

10. september 2021 — nr. 713  
5. tölublað — 29. árgangur



Hringvegur (1) við Núpsvötn.

**02 Biskupsbeygjan er öll / 04 Nýjar höfuðstöðvar í Garðabæ  
/ 08 Kynnist landinu í gegnum vitana / 10 Rannsókn á  
slitþolinni hástyrkleikasteypu / 12 700 milljónum varið í  
umferðaröryggisaðgerðir / 16 Stórbætt umferðaröryggi og  
greiðara umferðarflæði / 18 Leiðir styttað með endurbættum  
Reykjavegi / 20 Vinna hafin við brýr yfir Hverfisfljót og Núpsvötn /  
22 Yfirlit yfir útborðsverk / 24 Niðurstöður útboða /  
36 Vegagerðin í nærmynd**

Framkvæmdafréttir

Ósk um áskrift  
[www.vegagerdin.is/  
framkvæmdafréttir](http://www.vegagerdin.is/framkvæmdafréttir)

Ritstjórn og umsjón  
Sólveig Gísladóttir

Ábyrgðarmaður  
G. Pétur Matthíasson

Hönnun  
Kolofon

Umbrot  
Elín E. Magnúsdóttir

Forsíðumynd:  
Ólafur Tryggvason

Prentun  
Prentmet Oddi

Leturgerð  
Vegagerðin FK Grotesk

Vegagerðin gefur út Framkvæmdafréttir til að kynna útboðsframkvæmdir fyrir verkötukum. Listi yfir fyrirhuguð útboð er birtur, greint er frá niðurstöðum útboða og einnig samningum. Auk þess er í blaðinu annað það fréttæfni sem talið er að eigi erindi til lesenda.

Blaðið kemur út á tveggja mánaða fresti að jafnaði og er áskrift endurgjaldslaus.



## Biskupsbeygjan er öll



Engin marktæk stytting verður á veginum þó beygjan hverfi en öryggið hefur hins vegar aukist til muna.

Opnað var fyrir umferð á nýjum vegarkafli um Heiðarsporð á Holtavörðuheidi í júlí en þar með var kvödd varasöm beygja á Hringveginum sem í daglegu tali er kölluð Biskupsbeygja. Engum er söknuður að beygjuni sem var stórvarasöm og völd að ófáum slysum í gegnum árin.

„Biskupsbeygja hefur verið stórhættuleg og mikið af útafkeyrslum á veturna. Meira að segja urðu nokkrar slíkar á framkvæmdatímanum,“ segir Reynir Georgsson verkfræðingur á tæknideild Vestursvæðis sem var umsjónarmaður framkvæmdarinnar Hringvegur (1) um Heiðarsporð.

Verkið var boðið út 2020 en upphaflega var ætlunin að bjóða það út ári síðar. Ákveðið var að flýta útboðinu sem hluta af átaki ríkisstjórnarinnar vegna heimsfaraldursins.

Verkið snérist um endurbyggingu á 1,8 km kafla á Hringvegi um Heiðarsporð í sunnanverðri Holtavörðuheidi þar sem hún tekur að lækka í átt að Norðurárdal. Nýi vegkaflinn tengist gamla veginum um 200 m norðan við brú á Norðurá og tekur beygju til norðvestur með mýkri veglinu en vegkaflinn sem nú er lagður af.

Töluverðar breytingar urðu á veglinu við framkvæmdina en verkið fól einnig í sér upprif á slitlagi og útjöfnun gamla vegarins en ákveðið var að bíða með að fjarlægja gamla veginn. Nýi vegurinn er 9,0 m að breidd. Þar af er akbrautin 7,0 m og hvor öxl 1,0 m.

### Beygjan var barn síns tíma

Inntur eftir því af hverju þessi skrýtna beygja hafi yfirleitt verið á veginum svarar Reynir að líklega hafi þurft að laga veglinuna að náttúrulegum aðstæðum á heidinni. „Gamli vegurinn liggur á melum en nýi vegurinn fer yfir mýrlendi. Að leggja veg yfir mýri kallar á nútímalegri framkvæmd enda þarf að setja farg, reikna sigtíma og gera ýmsar rannsóknir áður en hægt er að byrja að leggja sjálfan veginn. Þetta hefur líklega ekki þótt gerlegt hér áður fyrr.“

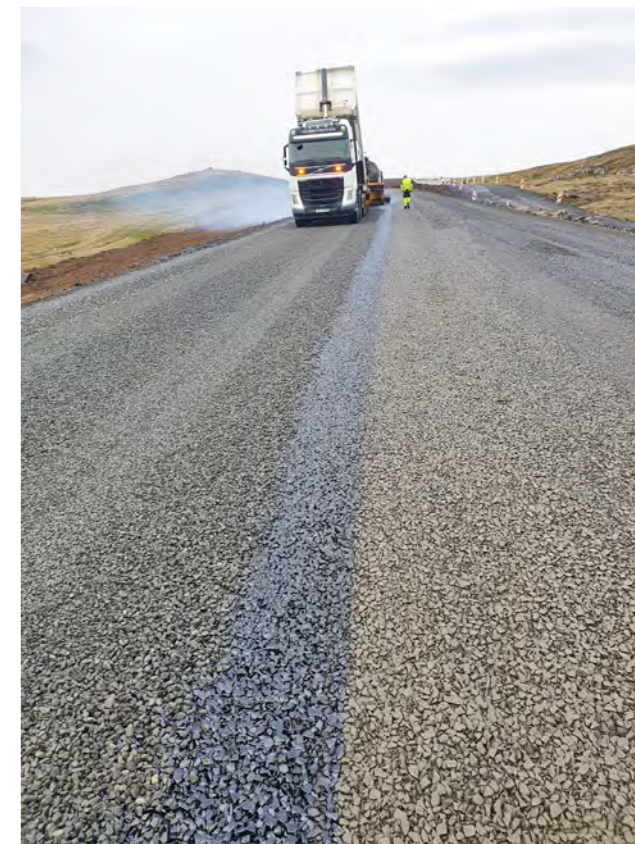
Reynir segir enga marktæka styttingu verða á veginum þó beygjan hverfi en hins vegar hafi öryggið aukist umtalsvert og ekki bara á nýja vegkaflanum heldur einnig ofar á heidinni. „Við framkvæmdirnar kom upp mikið magn af ónothæfum jarðvegi sem við ákváðum að nota við vegkaflann í Jónsflóa. Þar er vegurinn hátt byggður upp en við nýttum jarðvegin til að gera svokallaða fláafleyga sem gera veginn öruggari með tilliti til útafaksturs,“ lýsir Reynir en slíkir fleygar eru í raun aflíðandi brekkur út frá akbrautinni.

### Fundu gamla brú

Reynir segir framkvæmdir hafa gengið nokkuð vel og framkvæmdatími hafi staðist nokkurn veginn. Spurður hvort eitthvað óvænt hafi gerst rifjar hann upp að verktakinn hafi þurft að fara yfir námu sem ekki var vitað af áður. Þar hafi fundist gömul steyppt brú. „Brúin hafði verið urðuð í námunni og þessi fundur kom okkur dálítið á óvart. Við þurftum að fjarlægja brúna og farga henni.“

Hann segir að einn lærdóm hafi menn dregið af framkvæmdinni. „Við þurfum að standa okkur betur í að hanna og leggja hjáleiðir,“ segir hann en hjáleidin var lögð og klædd áður en frost fór úr jörðu. „Þegar hlýnaði fór hún illa og erfitt var að halda henni við enda nokkur þungaumferð um heiðina.“

Umferðin gekk hægt um framkvæmdasvæðið en sett var á 30 km hámarkshraði vegna ástands hjáleidarinnar. Framkvæmdin hafði því töluverð áhrif á ökumenn, sér í lagi þegar umferðarpungi var mikill en samkvæmt umferðartölum frá árinu 2018 er umferðin á þessum stað 2.400 bílar á sólarhring yfir sumartímamann. ■



Opnað var fyrir umferð á nýja kaflanum í júlí.



Mynd frá framkvæmdum. Gamli og nýi vegurinn mætast.



### Ekki fornt heiti

Sumir gætu haldið að Biskupsbeygjan dragi nafn sitt af fornum biskupum eða náttúrufrirbrigðum á Holtavörðuheidi en svo er víst ekki. Sagan segir að biskup Íslands hafi eftir miðja síðustu öld lent þar útá í hríð og snjó og setið fastur. Þá hafi komið þar

að bílstjóri Norðurleiðar og bjargað biskupi. Varð þá til þetta heiti sem síðan hefur ratað víða, meðal annars í samgönguáætlun og dagbækur lögreglunnar enda tíð slys á vegkaflanum.



# Nýjar höfuðstöðvar í Garðabæ

Vegagerðin hefur flutt höfuðstöðvar sínar úr Borgartúni 5-7 í Reykjavík í Suðurhraun 3 í Garðabæ. Með nýjum höfuðstöðvum hefur starfsemi Vegagerðarinnar á höfuðborgarsvæðinu verið sameinuð á einn stað en Vegagerðin var áður á þremur stöðum, í Borgartúni, Vesturvör í Kópavogi og Hringhellu í Hafnarfirði.



Nýjar höfuðstöðvar Vegagerðarinnar í Suðurhrauni 3 í Garðabæ.



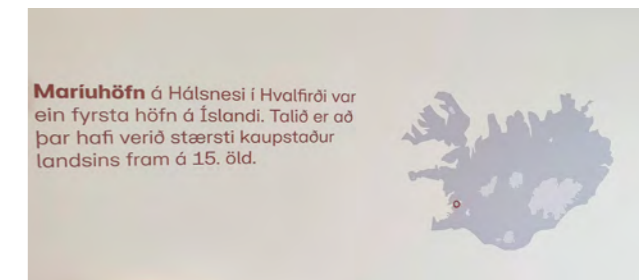
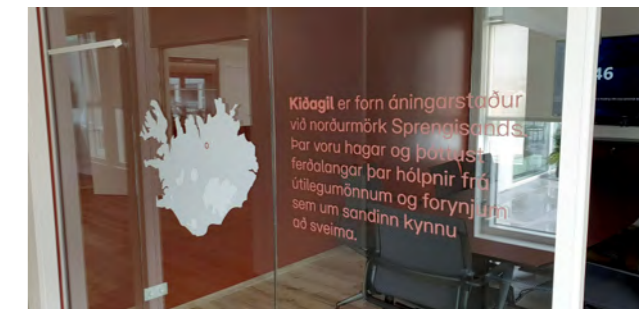
Almenn ánægja er með nýja mótuneytið.



Almenn ánægja er með hið nýja húsnæði meðal starfsfólks Vegagerðarinnar á höfuðborgarsvæðinu en flutningurinn þýddi talsverða breytingu á starfsumhverfi flestra enda starfa nánast allir í opnu rými.

Nýju höfuðstöðvarnar skiptast í 6.000 fermetra skrifstofu- og geymsluhúsnæði og 9.000 fermetra útisvæði. Skrifstofuhlutinn er að mestu nýsmíði en skemmur eru aðeins lítillega breyttar. Reginn hf. sá um byggingu hússins en aðalverktaki framkvæmdanna var ÍAV. Batterið arkítæktar teiknuðu húsið en Gláma Kím arkítæktar voru Vegagerðinni innan handar við hönnun innanhúss og val á húsgögnum.

Í húsinu eru um 170 starfsstöðvar, 21 fundarherbergi af ýmsum stærðum og 10 minni næðisrými.



Fundarherbergi á annarri hæð heita eftir fornum leiðum og höfnum. Fróðleikur fylgir um nafn hvers fundarherbergis.

Básar á kaffistofu þriðju hæðar.

Nýtt mótuneyti fékk nafnið Veganesti.

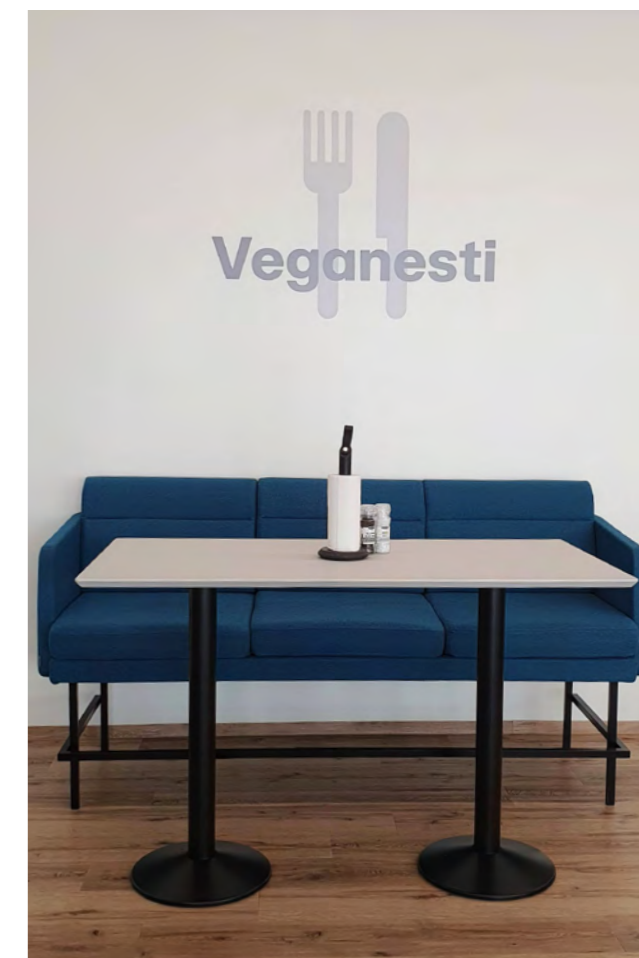


## Fundað í vitum, veðri og fornum leiðum

Samkeppni um nöfn á fundarherbergi var haldin meðal starfsmanna Vegagerðarinnar. Niðurstaðan var sú að hver hæð er tengd ákveðnu þema í anda Vegagerðarinnar. Á fyrstu hæð heita fundarherbergi eftir veðurlýsingum, til dæmis Éljagangur, Snjócoma, Skafrenningur og Sunnavindur. Á annarri hæð er þemað fornar leiðir á sjó og landi. Þar má finna nöfn á borð við Kiðagil, Kógsveg, Mariuhöfn og Orrustukamb. Á þriðju hæð er vitapema þar sem fundarherbergi heita eftir vitum á borð við Gróttuvita, Straumnesvita og Hornbjargsvita.

Þrjú félagsrými eru í húsinu. Mótuneytið ber heitið Veganesti, á annarri hæð má finna Hafnakaffi og á þeirri þriðju Vitakaffi. Í miðju hússins er fallegur innigarður, pallalagður með tveimur trjábeðum.

Flutningur starfseminnar hefur staðið yfir í sumar. Flutt var í skrifstofuhlutann í júlí en smám saman er unnið að því að flytja lagerinn og allt sem tilheyrir grófrýmum og útisvæði. Vaktstöð Vegagerðarinnar hefur fengið andlitslyftingu með nýjum tækjabúnaði og er stefnt að því að starfsemin verði komin í fullan gang í lok september.





## Löng saga í Borgartúni

Stofnunin hefur allt frá upphafi haft höfuðstöðvar í Reykjavík. Í tæp 80 ár hefur Vegagerðin verið með starfsemi í Borgartúni 5-7 eða allt frá árinu 1942, fyrst í Borgartúni 5 og verkstæðisbyggingu en síðar einnig í Borgartúni 7 ásamt viðbyggingum þar.

Áform hafa verið lengi uppi um nýtt húsnæði en þau frestuðust í hruninu árið 2008 en voru tekin upp aftur um áratug síðar. Framkvæmdasýsla ríkisins auglýsti eftir húsnæði fyrir Vegagerðina 2018. Meðal þeirra sem skiluðu tilboði var fasteignafélagið Reginn sem bauð Suðurhraun 3.

Bergþóra Þorkeldsdóttir forstjóri Vegagerðarinnar og Helgi S. Gunnarsson forstjóri Regins hf. skrifuðu undir samkomulag um byggingu höfuðstöðvanna í mars 2020. Reginn byggði húsnæðið og á það en Vegagerðin leigir til langs tíma. ■



Miðgarður er vinsæll á heitum sumardögum.

Sigurður Ingi Jóhannsson samgönguráðherra afhjúpar vörðu sem áður stóð í Borgartúni en var endurbyggð í Suðurhrauni.

Málin rædd á Hafnarkaffi.

Unnið er í opnu rými.

Útbúið var barnahorn í einu fundarherbergjanna.



Á vaktstöðinni er fylgst með vegum og jarðgöngum.

Nokkrir fallegir gamlir munir fá heiðursess í hinu nýja húsi líkt og þessi snúningslinsa úr Garðskagavita sem smíðuð var í París 1897.

Haldin var innflutningsvígsla í lok ágúst og var klippt á borða eins og oft er gert þegar vegir, brýr eða göng eru vígð. Hér munda þau Sigurður Ingi Jóhannsson samgönguráðherra og Bergþóra Þorkeldsdóttir forstjóri Vegagerðarinnar skærin.



**Snúningslinsa.** Smíðuð í París árið 1897 og notuð í Garðskagavita til 1960. Framan af var lýst með steinolíu, síðar gasi þar til vitinn var raflystur árið 1950. Þá var skipt yfir í rafmagnshreyfil til þó snúa linsunni sem áður var snúið með loðagangverki. Linsan var flutt í Galtarvíta árið 1960 og snúið þar með rafmagnshreyfli til ársins 1994.

# Kynnist landinu í gegnum vitana

## Málar vatnslitamyndir af vitum

↓  
Klofningsviti er á skerinu Klofningi vestan við Flatey á Breiðafirði. Hann var byggður árið 1926. Aðeins er hægt að komast að honum sjóleiðina.

Franska listakonan Mathilde Morant hefur málað vatnslitamyndir af nær öllum vitum landsins. Hún fékk lista yfir vitana hjá Vegagerðinni áður en hún dró fram pensilinn og hófst handa við verkefnið.

Mathilde er frá Bretaníu í Frakklandi en flutti til Íslands fyrir fjórum árum. Hún vinnur hjá leikmyndadeild Þjóðleikhússins en notar frítímann til ferðast um landið og mála myndir af vitum.

„Ég keypti landakort af Íslandi síðsumars 2018. Við strandlengjuna voru merktar inn rauðar stjórnur sem vöktu strax athygli mína. Þegar ég uppgötvaði að stjórnurnar voru tákn fyrir vita ákvað ég að skoða þá alla og teikna myndir af þeim, sem ég mála síðan með vatnslitum,“ segir Mathilde, um tilurð þessa verkefnis sem hún kallar Viti Project.

Hún hefur orð á því að tilgangurinn sé í raun tvíþættur; að kynnast landinu og æfa sig í teikningu. Fyrsti vitinn sem Mathilde málaði mynd af heitir Svörtuloftaviti en hann stendur við sjávarhamrana Svörtuloft, vestast á Snæfellsnesi. „Hver viti er einstakur. Þótt margir þeirra séu líkir hvað arkitektúr varðar er landslagið í kringum þá afar fjölbreytilegt. Það heillar mig að þeir eru úr alfaraleið, jafnvel á stöðum þar sem aðstæður geta verið hættulegar,“ segir hún.



Heimild: Vitar á Íslandi, Leiðarljós á landsins ströndum 1878-2002. Höfundar: Guðmundur Bernóðusson, Guðmundur L. Hafsteinsson og Kristján Sveinsson. Útgefandi: Siglingastofnun.



↑  
Svörtuloftaviti er fyrsti vitinn sem Mathilde skoðaði og málaði mynd af. Hann var reistur úr járnrindum árið 1914 yst á Skálasnaga á Svörtuloftum. Thorvald Krabbe teiknaði mannvirkið. Vitinn var endurbyggður 1931.

### Nær tengingu við náttúruna

Oft þarf Mathilde að ganga langar og torfærar leiðir til að komast að vitunum en hún telur það ekki eftir sér. „Mér finnst gaman að ganga úti í náttúrunni án þess að hitta nokkra sálu. Þannig næ ég mikilli tengingu við náttúruna. Ég hef farið sjóleiðina að nokkrum vitum, því landleiðin hefur ekki verið fær. Á ferðum mínum um landið hef ég kynnst áhugaverðu fólki og er alls staðar vel tekið. Það er líka skemmtilegt að fá að heyra fróðleik og sögur af vitunum,“ greinir hún frá.



↑  
Mathilde segist varla geta gert upp á milli vitanna sem hún hefur skoðað og málað en Galtarviti er þó einn þeirra sem hún heldur hvað mest upp á. Vitinn stendur á Keflavíkurhól, milli Galtar við Súgandafjörð og Skálavíkur. Þar var fyrst byggður viti árið 1920. Árið 1959 var að nýju byggður viti á Keflavíkurhól.

Auk listans góða frá Vegagerðinni notar hún bókina Vitar á Íslandi - Leiðarljós á landsins ströndum 1878-2002 sér til fróðleiks, sem og GPS-hnit til að komast örugglega á rétta staði.

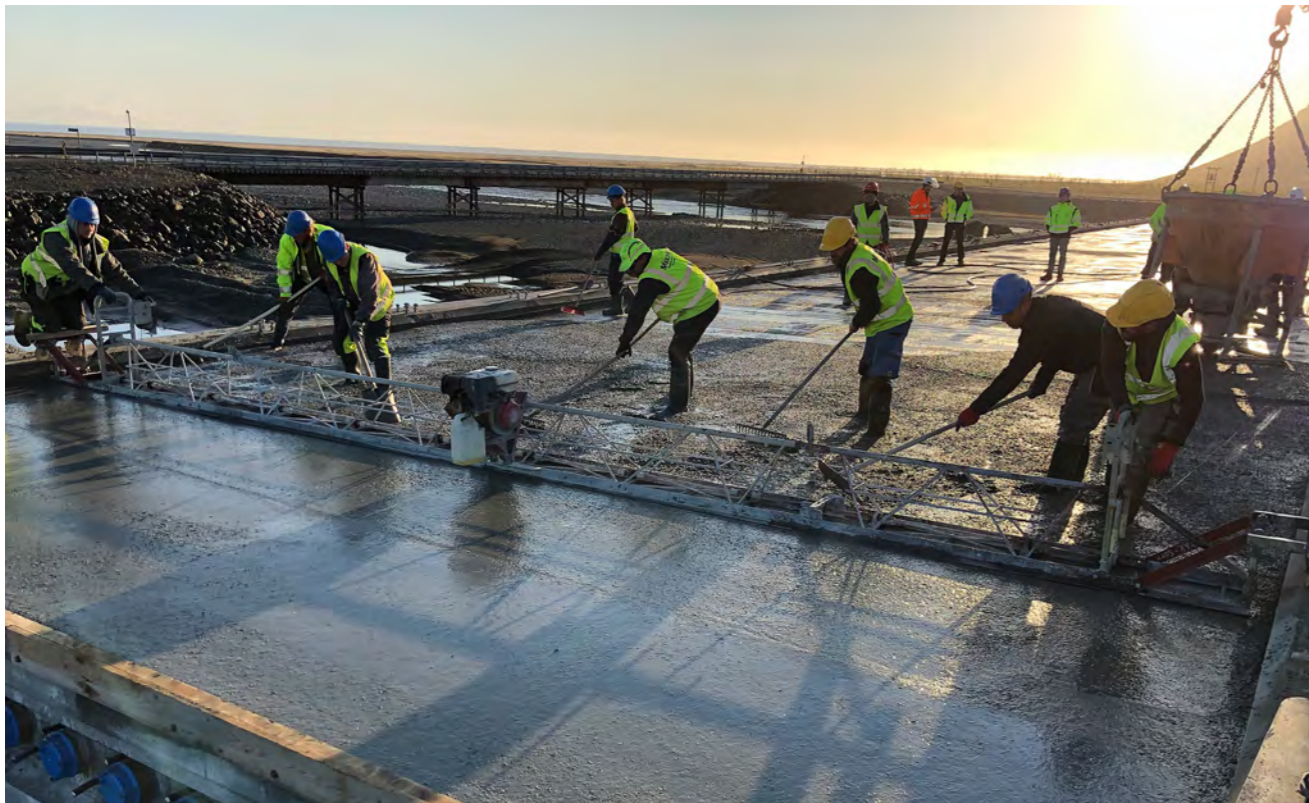
Mathilde kann mjög vel við sig á Íslandi og hyggur ekki á flutninga til Frakklands í bráð. „En kannski á ég einhvern tímann eftir að ferðast um Frakkland til að mála vatnslitamyndir af frönskum vitum,“ segir listakonan að lokum.

Hægt er að fylgjast með Mathilde á Instagram undir heitinu vitiproject. Þar má sjá myndir og myndbönd af ferðalögum hennar, auk vitateikninga. Einnig má skoða heimasíðu Mathilde mathildemorant.com. ■



↑  
Sauðanesviti stendur yst á skaganum milli Öndarfjarðar og Súgandafjarðar. Hann var byggður árið 1964.

←  
Mathilde er frá Frakklandi en flutti til Íslands fyrir fjórum árum.



## Rannsókn á slitpolinni hástyrkleikasteypu

↑  
Steypt slitlag á nýja brú yfir  
Steinavötn í Suðursveit.

Slitpolin hástyrkleikasteypa, 50 mm lag á brýr – þróun og blöndun er nýjasta áfangaskýrsla verkefnisins sem styrkt var af Rannsóknasjóði Vegagerðarinnar. Um er að ræða samvinnuverkefni Rannsóknastofu byggingariðnaðarins og Vegagerðarinnar.

Steyptar brýr eru algengasta tegund brúa í íslenska vegakerfinu. Utan þéttbýlis hefur ekki tíðkast að leggja sérstakt slitlag á brúargólf slíkra brúa eftir að þær hafa verið steypar, heldur hefur verið ekið á brúargólfinu sem jafnframt er hluti af burðarvirki brúarinnar. Þetta hefur verið gert þar sem erfið er að nálgast malbik úti á landi. Vegna umferðaraukningar, sem og þungaflutninga, ásamt negldum hjólbörðum hefur hjólfaramyndun og slit aukist verulega á brúargólfum. Það hefur því þurft að ráðast í viðgerðir og ein lausnin er leggja sérstakt slitlag úr hástyrkleikasteypu. Þetta var gert í viðgerðum á brúargólfi Borgarfjarðarbrúar þar sem slitlagið var steyppt 90 mm þykkt.

### Tilgangur og kostir sérstaks slitlags á brýr eru meðal annars þessir:

- Veitir vörn fyrir undirliggjandi burðarsteypu, kapla og járnþráðum með tilliti til vatns og salts.
- Lokar sprungum sem hugsanlega myndast í burðarsteypu, t.d. vegna hitamyndunar.
- Vinnuástaða við frágang sérstaks slitlags er góð og tryggir betur slétt yfirborð í samræmi við kröfur.
- Hástyrkleikasteypa með slitpolnum steinefnum leiðir til lengri endingar og lægri viðhaldskostnaðar.



Slitpolin 50 mm hástyrkleikasteypa var fyrst notuð í viðgerð á brúargólfi Ölfusárbrúar haustið 2018. Það sem er nýjung í skýrslunni er að hún var þróuð og rannsökuð nánar til notkunar á nýjar brýr. Í slitpolinni hástyrkleikasteypu er meðal annars leitast eftir lítilli rýrnun, þéttleika, frostþoli og slitþoli. Mælingar liggja fyrir á þessum eiginleikum.

Nú þegar hafa fjórar brýr verið byggðar með sérstöku 50 mm slitlagi með hástyrkleikasteypu. Brýrnar eru Steinavötn í Suðursveit haustið 2020, Hattardalsá haustið 2020, Bjarnardalsá vorið 2021 og Botnsá á Vestfjörðum sumarið 2021.

Verkefninu er stýrt af Ólafi W. Wallevik hjá Rannsóknastofu byggingariðnaðarins (Rb) og Helga S. Ólafssyni hjá Vegagerðinni. ■



↑  
Viðlöðunarpróf (bond test) milli ásteypu og steypst undirlags.

↓  
Ein af mörgum prófblöndum á rannsóknarstofu.



Viðgerð á Miðfjarðará vegna slits, sumarið 2018. Byrjað var á því að fræsa og sums staðar þurfti að vatnsbrjóta því steypan var illa farin.



# 700 milljónum varið í umferðaröryggisaðgerðir

↑  
Viravegríð meðfram Stykkishólmsvegi um Vogsbotn sem sett var upp fyrir allmörgum árum.

Alls verður 700 milljónum króna af viðhaldsfé Vegagerðarinnar í ár varið til verkefna umferðaröryggisáætlunar stjórnvalda.

Vegagerðin leggur mjög mikla áherslu á umferðaröryggi og stöðugt er unnið að endurbótum á vegakerfinu í þeim tilgangi. Stærri umferðaröryggisaðgerðir, s.s. aðgreining akstursstefna, breikkun einbreiðra brúa og gerð hringtorga, fá sérstakar fjárveitingar af stofnkostnaðarlið samgönguáætlunar. Framkvæmdir eins og t.d. þær sem nú standa yfir á Hringvegi um Kjalarnes, þar sem akstursstefnur eru aðgreindar og tengingum inn á veg fækkað með tilkomu sérstakra hliðarvega, munu skila sér í auknu umferðaröryggi og sama má segja um breikkun einbreiðra brúa á umferðarmiklum vegum þar sem mörg slys hafa orðið. Það eru þó ekki eingöngu þessar stóru framkvæmdir sem skipta máli fyrir umferðaröryggið. Tiltölulega ódýrar aðgerðir geta skilað miklu. Árlega hefur hluta viðhaldsfjárveitinga verið ráðstafað sérstaklega til þeirra verkefna Vegagerðarinnar sem tilheyra umferðaröryggisáætlun og var fjárveitingin í ár, 700 milljónir króna.

Mörg verkefnanna snúa að lagfæringum á umhverfi vega og/eða að uppsetningu vegriða og það er engin tilviljun því meira en helmingur alvarlegustu slysanna á þjóðvegum í dreifbýli verður við útafakstur. Samkvæmt núgildandi veggöngunarræglum skal vera svæði af ákveðinni breidd næst vegi sem er þannig útfært að þar séu ekki hættur s.s. hættulegar hindranir eða mikill bratti. Þetta svæði kallast öryggissvæði. Þegar farið er í lagfæringar til að tryggja öryggissvæði er uppsetning vegriðs aldrei fyrsti kostur, fyrst er leitað leiða til að lagfæra umhverfi vegarins á annan hátt t.d. með því að draga úr bratta fláa (vegkants) eða lengja of stutt ræsi þannig að kröfur um öryggissvæði séu uppfylltar. Einnig mætti nefna fyllingu skurða og brottnám stórgrýtis.

Nokkur verkefni á hverju ári felast í því að auka öryggi gangandi vegfarenda, s.s. þar sem þjóðvegur liggur um þéttbýlisstaði á landsbyggðinni. Það er m.a. gert með ýmsum hraðatakmarkandi aðgerðum, s.s. útfærslu öruggari gönguþvera og uppsetningu hraðavindvörundarljósa. Í fyrra var ákveðið að fjármagna kaup á rauðljósa- og hraðamyndavél sem nýlega hefur verið sett upp við Hörgárbraut (Hringveg) á Akureyri en Vegagerðin sér um rekstur hraðamyndavéla víða um land í samstarfi við lögreglu og fleiri eftir því sem við á.

Öryggi nokkurra vegamóta verður aukið í ár. Vegamót Eyrarbakkevegur og Þorlákshafnarvegur verða endurbætt og einnig má nefna að gerðar verða svonefndar hjareinar við fimm tengingar við Hringveg austan Akrafjalls en þær auka öryggi þeirra sem ætla að beygja af aðalveginum inn á hliðarveginn þar eð auðveldara verður að aka fram hjá ökutæki sem hefur stöðvað og því minni hættu á að ekið verði aftan á.

Bættar merkingar geta einnig skipt miklu máli til dæmis til að vekja athygli á vegamótum fram undan eða til að undirstrika stefnubreytingu vegar með því að setja upp beygjuörvar.

Hér á eftir er listi yfir þær umferðaröryggis- aðgerðir Vegagerðarinnar í ár sem tengjast umferðaröryggisáætlun beint en svæði Vegagerðarinnar bera hitann og þungann af undirbúningi og framkvæmd umferðaröryggisaðgerðanna.



↑  
Það eru ekki aðeins stórar framkvæmdir eins og á Hringvegi um Kjalarnes sem skipta máli fyrir umferðaröryggið.



↑  
Hraðahindrandi aðgerð á Hringvegi við innkomu í Hvalsöllum að austan (sunnan).

## Helstu aðgerðir Vegagerðarinnar 2021 sem tengjast umferðaröryggisáætlun beint

### Lagfæringar á umhverfi vega og/eða uppsetning vegriða:

- **Hringvegur nokkru vestan við Foss**, uppsetning vegriðs við óvarið ræsi neðan vegar.
- **Hringvegur vestan Vikur**, lagfæringar á umhverfi vegar sem felast í að draga úr bratta vegfláa.
- **Hringvegur út frá Ölfusárbrú**, endurnýjun vegriðs meðfram vegi, ármegin.
- **Hringvegur um Kollafjörð**, endurnýjun vegriða.
- **Hringvegur við steinvegg í Kollafirði**, uppsetning vegriðs.
- **Skeiða- og Hrunamannavegur ofan Hlemmiskeiðs**, lenging ræsa og lagfæringar á fláa við ræsin.
- **Þjórsárdalsvegur milli vegamóta við Skeiða- og Hrunamannaveg og Árnæs**, ýmsar lagfæringar á öryggissvæði.
- **Eyrarbakkevegur út frá Óseyrarbrú**, endurnýjun vegriðs meðfram vegi vestan brúar.
- **Biskupstungnabraut**, ýmsar lagfæringar á öryggissvæði, frh.

- **Þingvallavegur frá Vinaskógi (í grennd við Kárastaði) að Grafningsvegi efri**, ýmsar lagfæringar á umhverfi vegar.
- **Þingvallavegur milli Grafningsvegur efri og Kjósarskarðsvegur**, ýmsar lagfæringar á umhverfi vegar, annar áfangi.
- **Þingvallavegur í grennd við Seljabrekku**, lagfæring öryggissvæðis sem felst í því að fylla í skurð.
- **Laugarvatnsvegur ofan Laugarvatns**, lenging nokkurra ræsa og lagfæring fláa við ræsin.
- **Krýsuvíkurvegur við Kleifarvatn**, uppsetning vegriðs, frh.
- **Hvalfjarðarvegur við sunnanverðan Hvalfjörð**, lenging sex ræsa og fleiri lagfæringar á umhverfi vegar.
- **Nesvegur í grennd við Grindavík**, lagfæringar á umhverfi vegar sem felast í að draga úr bratta vegfláa.
- **Sandgerðisvegur við Miðnesheiðarveg**, lagfæringar á umhverfi vegar sem felast fyrst og fremst í grjóthreinsun.

- **Hringvegur austan Akrafjalls**, ýmsar lagfæringar á umhverfi vegar, fjórði áfangi.
- **Hringvegur undir Hafnarfjalli**, ýmsar lagfæringar á umhverfi vegar, annar áfangi.
- **Hringvegur milli Hvítárvallavegar og Borgarfjarðarbrautar**, ýmsar lagfæringar á umhverfi vegar, fjórði áfangi.
- **Akrafjallsvegur norðan Akrafjalls**, ýmsar lagfæringar á umhverfi vegar, annar áfangi.
- **Snæfellsnesvegur milli Búlandshöfða og Grundarfjarðar**, ýmsar lagfæringar á umhverfi vegar, frh.
- **Heydalsvegur um Haffjarðardalsgil**, uppsetning vegriðs við stórt óvarið ræsi.
- **Vestfjarðavegur um Svínadal**, uppsetning vegriðs, fyrsti áfangi. Verkefnið átti að hefjast árið 2020 en frestaðist.
- **Djúpvegur um Skötufjörð**, uppsetning vegriðs, frh.
- **Djúpvegur í Hestfirði**, lagfæringar á umhverfi vegar sem felast í endurmótun skeringar í þeim tilgangi að draga úr hættu á grjóthruni, frh.
- **Hringvegur í Hrutafirði**, lagfæringar á umhverfi vegar, þriðji áfangi. Lagfæringar felast í lengingu ræsa og lagfæringum á fláa ofan vegar en uppsetningu vegriðs neðan vegar.
- **Hringvegur við Litlu-Giljá**, lagfæringar á umhverfi vegar sem felast í að mýkja fláa á heimreið að Litlu-Giljá.
- **Hringvegur um Langadal og Vatnsskarð**, frh. Lagfæring fláa og uppsetning vegriða, m.a. þar sem Svartá liggur nálægt vegi.
- **Hringvegur um Blönduhlíð**. Lagfæringar á umhverfi vegar sem m.a. felast í að fylla í skurði. Verkefnið var á áætlun árið 2020 en frestaðist þar sem ekki náðist að ljúka samningum við landeigendur.
- **Hringvegur um Öxnadalsheiði**, lenging vegriðs.
- **Hringvegur við Másvatn**. Uppsetning vegriðs þar sem vegur liggur nálægt vatni.
- **Hringvegur við Laxá**, uppsetning vegriðs.



Ræsi á Snæfellsnesvegi á sunnanverðu Snæfellsnesi sem þarf að lengja og/óða setja upp vegrið.



- **Ólafsfjarðarvegur milli Hringvegur og Hauganesvegur**, ýmsar lagfæringar á umhverfi vegar, fyrsti áfangi. Verkefnið var á áætlun 2020 og efni var keypt en framkvæmd frestaðist.
- **Ólafsfjarðarvegur milli Hauganesvegur og Dalvíkur**, ýmsar lagfæringar á umhverfi vegar, annar áfangi.
- **Hvammavegur í Þingeyjarsveit**, uppsetning vegriðs í krappri beygju.
- **Laxárdalsvegur við Laxárgljúfur**, uppsetning vegriðs.
- **Hringvegur um Fagradal**. Ýmsar lagfæringar á umhverfi vegar, frh.
- **Hringvegur við Tóftá í Stöðvarfirði**, lenging ræsis ofan vegar og uppsetning vegriðs neðan vegar.
- **Hringvegur í Álftafirði**, uppsetning vegriðs við tvö óvarin ræsi/steypta stokka.
- **Hringvegur við Hvalnes**, uppsetning vegriðs, annar áfangi.
- **Hringvegur sunnan Háöldu í Örnafum**, lagfæringar á umhverfi vegar sem felast í að bæta efni í vegfláa og draga þar með úr bratta hans.
- **Hringvegur um Skeiðarársand**, lenging ræsa, frh.
- **Norðfjarðarvegur á Hólmahálsi**, milli Reyðarfjarðar og Eskifjarðar, lenging vegriðs.
- **Lagarfossvegur við Lagarfoss**, uppsetning vegriðs.

#### Lagfæring vegamóta:

- **Hringvegur við Reynishverfisveg**, gerð hægri beygju fleygs.
- **Skeiða- og Hrunamannavegur við Hrunaveg á Flúðum**, útfærsla vegamóta lagfærð.
- **Eyrbakkavegur við Þorlákshafnarveg**, stefnugreining vegamóta.
- **Fljótshlíðarvegur við Lambalækjarveg**, færsla Lambalækjarvegur til að auka öryggi vegamótanna.
- **Hringvegur austan Akrafjalls**. Gerð hjáreina við fimm tengingar.



Vegrið með öryggisenda á Hringvegi við brú yfir Karlsá í Lóni.

#### Búfjár- og reiðgöng:

- **Hringvegur undir Eyjafjöllum**, milli Núps og Hvamms, gerð búfjárræsis.
- **Biskupstungnabraut við Myrkholt**, gerð reiðganga, frh.

#### Sérstakar aðgerðir við áningarstaði:

- **Hringvegur við áningarstað í Eldhrauni**, framhald aðgerða frá 2020 sem fólust í að bæta tengingu að áningarstaðnum með gerð hægri beygju fleygs.

#### Öryggisaðgerðir í þéttbýlisstöðum á landsbyggðinni og víðar þar sem mikið er um umferð gangandi fólks og einnig á fleiri stöðum þar sem leyfilegur hámarkshraði hefur verið lækkaður af einhverjum ástæðum:

- **Hringvegur við Þingborg**, uppsetning hraðaviðvörunarljósa.
- **Hringvegur um Selfoss**. Aðgerðir sem felast í setja þrengingar við átta gangbrautir í þeim tilgangi að koma í veg fyrir framúrakstur. Einnig verður lýsing við gangbrautirnar bætt.
- **Fljótshlíðarvegur Hvolsvelli**, gerð upphækkuð gangbraut með lýsingu.
- **Djúpvegur Ísafirði**, við hringtorg móts við kirkju, bætt lýsing við þrjár gangbrautir.
- **Flateyjarvegur við innkomu í bæinn**, uppsetning hraðaviðvörunarljósa.
- **Innesvegur sunnan Leynisbrautar á Akranesi**, upphækkuð gönguþverun og uppsetning hraðaviðvörunarljósa.
- **Útnesvegur vestan Ólafsvíkur**. Breyting á kantsteinum og miðeyjum og uppsetning gagnvirkar hraðahindrunar. Tilraunaverkefni.
- **Þingeyjarvegur við innkomu í bæinn**, uppsetning hraðaviðvörunarljósa.

- **Drangsnesevegur**, hraðahindrandi aðgerðir, annar áfangi.
- **Hringvegur sunnan Varmahlíðar**, uppsetning hraðaviðvörunarljósa.
- **Hringvegur norðan við afleggjara að leikskóla við Lónsbakka**, uppsetning hraðaviðvörunarljósa.
- **Hringvegur norðan við innkomu í þéttbýli Reykjahlíðar**, uppsetning hraðaviðvörunarljósa.
- **Hvammstangavegur við innkomu í Hvammstanga**, uppsetning hraðaviðvörunarljósa.
- **Grenivíkurvegur við innkomu í bæinn**, uppsetning hraðaviðvörunarljósa.
- **Mývatnssveitarvegur við Skútustaði**, stýring gangandi umferðar. Verkefnið var á áætlun 2020 en frestaðist.
- **Þórshafnarvegur við innkomu í bæinn**, uppsetning hraðaviðvörunarljósa.
- **Hringvegur við Jökulsá á Breiðamerkursandi**, uppsetning hraðaviðvörunarljósa.
- **Borgarfjarðarvegur um Eiðar**, uppsetning hraðaviðvörunarljósa.
- **Djúpavogsvegur við innkomu í bæinn**, hraðahindrandi aðgerðir, annar áfangi.

#### Verkefni sem tengjast kaupum á hraðamyndavélum og rekstri sjálfvirks hraðaeftirlits:

- **Hraða- og rauðljósamyndavél til notkunar við gatnamót á Hringvegi um Akureyri**. Verkefnið felst í að ljúka vinnu við gangsetningu myndavélarinnar sem keypt var árið 2020.

*Ofangreindur listi er ekki tæmandi, víða verða merkingar bættar og auk þess fá þjónustustöðvar Vegagerðarinnar sérstakar fjárveitingar til ýmissa aðgerða svo eitthvað sé nefnt.*



Ræsi á Snæfellsnesvegi á sunnanverðu Snæfellsnesi sem þarf að lengja.







## Stórbætt umferðaröryggi og greiðara umferðarflæði

↑ Undirgöngin. Gert er ráð fyrir Hraunholtslæk í göngunum.

↗ Umferðin gekk hægt framhjá framkvæmdasvæðinu.

Framkvæmdir í Garðabæ sem hófust í júlí 2020 munu stórauka umferðaröryggi. Þær fela í sér breikkun og endurbætur á gatnamótum Hafnarfjarðarvegur við Víflsstaðaveg og Lyngás, undirgöng undir Hafnarfjarðarveg fyrir gangandi og hjólandi við Hraunholtslæk, breikkun og endurbætur á Víflsstaðavegi milli Hafnarfjarðarvegur og Litlatúns og gerð hringtorgs við Litlatún.

„Það var mjög aðkallandi að fara í þessar framkvæmdir til að auka umferðaröryggi og bæta umferðarflæði,“ segir Einar Már Magnússon verkefnastjóri á framkvæmdadeild Vegagerðarinnar sem hefur haldið utan um verkið; Hafnarfjarðarvegur (40) Víflsstaðavegur (að Litlatúni) – Lyngás. Endurbætur og undirgöng.

Einar segir að þó hugmyndir séu uppi í samgöngusáttmála um að Hafnarfjarðarvegur fari í stokk í gegnum Garðabæ í framtíðinni hafi ekki verið hægt að biða með þessar framkvæmdir út frá öryggissjónarmiðum.

Verkið skiptist í nokkra verkhluta. Fyrst má nefna gerð nýs hringtorgs við Flataskóla sem kemur í stað ljósastýrðra gatnamóta en að sögn Einars mun það hægja á umferð en auka afköst. „Ný umferðarljós hafa verið sett upp við vegamót Hafnarfjarðarvegur og Víflsstaðavegar en þau ljós eru þannig að allir umferðarstraumar eru varðir sem minnkar líkur á árekstrum á gatnamótunum,“ segir Einar og bendir á að slys hafi verið algeng á þessum stað. Sama fyrirkomulag verður á umferðarljósum á mótum Hafnarfjarðarvegur og Lyngáss.

Akreinum á Hafnarfjarðarvegi er fjölgað og beygjureinum breytt og fjölgað. Tvöföld vinstri beygja verður af Hafnarfjarðarvegi inn á Víflsstaðaveg til austurs, tvöföld vinstri beygja verður af Víflsstaðavegi inn á Hafnarfjarðarveg bæði til norðurs og suðurs, tvöföld vinstri beygja verður af Lyngási inn á Hafnarfjarðarveg og hægri beygja af Lækjarfit í framhjálaupi.



Hærrí og lengri hljóðveggir voru reistir.

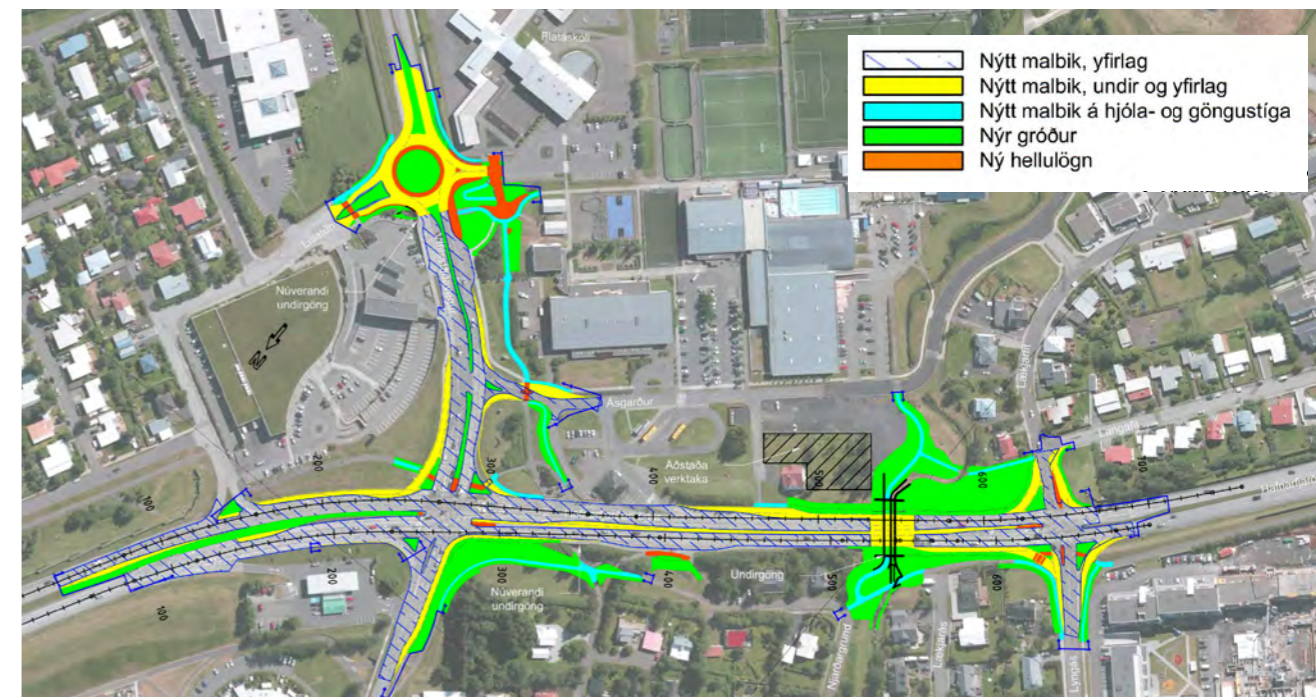
Teikning sem sýnir framkvæmdasvæðið.

„Öðru megin í undirgöngunum er gert ráð fyrir gangandi og hjólandi en hinumegin rennur Hraunholtslækur sem áður rann í gegnum rör undir veginn,“ segir Einar en líklegt er að undirgöngin verði tekin í gagnið í október eða nóvember á þessu ári.

Göngin voru unnin í tveimur áföngum þannig að halda mætti umferð um Hafnarfjarðarveg á tveimur akreinum í hvora átt á framkvæmdartíma. Einar segir umferðina hafa gengið ágætlega en fremur hægt enda umferðarpunginn mikill á þessum stað. „Framhjálaupið var ágætlega útfært en umferðin var hægt í gegnum framkvæmdasvæðið bæði í fyrra og í ár.“ Hann segir verkið allt fremur flókið og sein unnið. „Við erum í fyrsta lagi að vinna í miklum umferðarpunga og ekki í boði að loka veginum á meðan framkvæmdir standa yfir. Hér er lítið pláss til að athafna sig og mikið af lögnum í jörðu,“ útskýrir Einar en verkið er samstarfsverkefni Vegagerðarinnar, Garðabæjar og veitufyrirtækja enda felst hluti af verkinu í að færa lagnir og leggja nýjar fyrir veitustofnanir á borð við Veitur ohf., Gagnaveitu Reykjavíkur, Mílu, HS Veitur, Vatnsveitu Garðabæjar og Fráveitu Garðabæjar.

Samhliða öllu þessu verða gerðir nýir göngustígar sem tengja mannvirkin við núverandi stígakerfi. Einnig þarf að setja upp hljóðveggir með Hafnarfjarðarvegi milli Víflsstaðavegar og Lyngáss. Hljóðveggirnir verða lengri en þeir eldri og hærrí.

Gert er ráð fyrir að verkinu öllu verði lokið haustið 2021. ■



# Leiðir styttað með endurbættum Reykjavegi

→ Sigurður Ingi Jóhannsson samgönguráðherra og Bergþóra Þorkelsdóttir forstjóri Vegagerðarinnar klippa saman á borða til að opna Reykjavegin formlega.

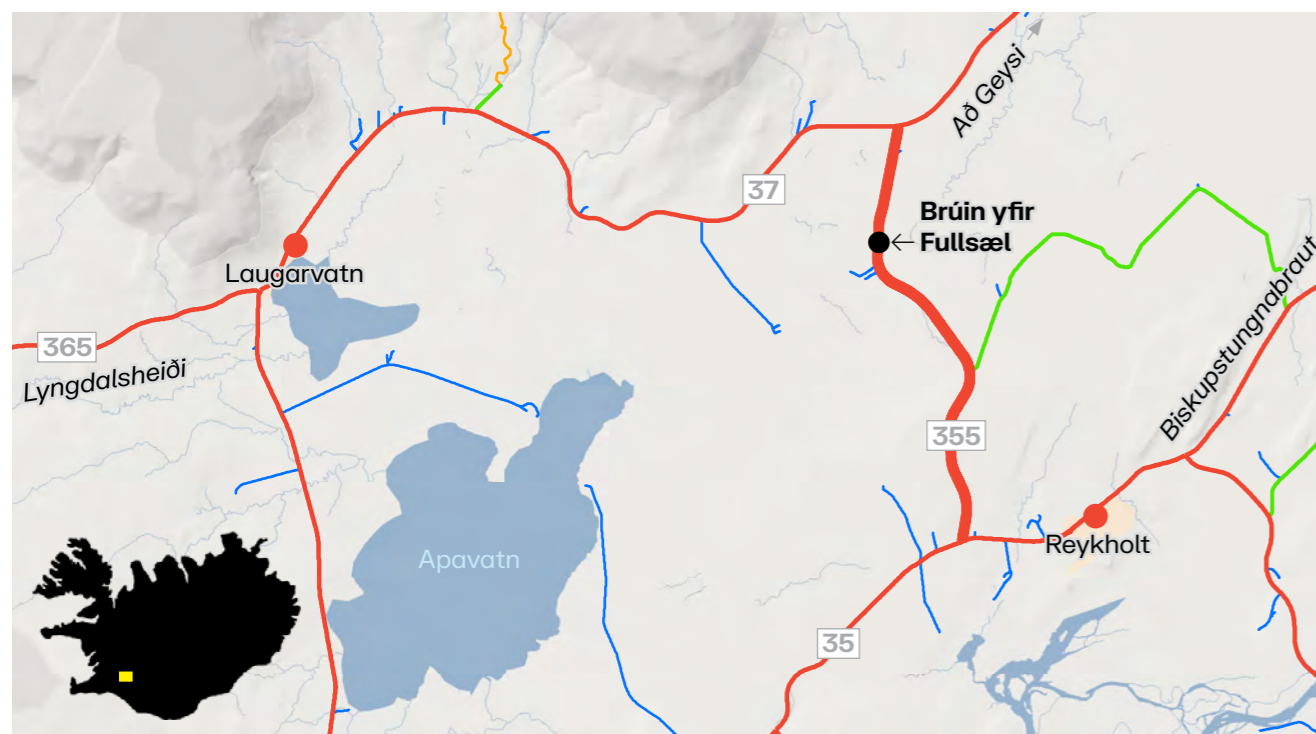
Sigurður Ingi Jóhannsson, samgöngu- og sveitarstjórnarráðherra, og Bergþóra Þorkelsdóttir, forstjóri Vegagerðarinnar, opnuðu Reykjaveg formlega þann 2. september sl. Vegurinn er nú stysta leiðin á milli Laugarvatns og Reykhólts.

Reykjavegur hefur verið endurbættur og leysir af hólmi 5,5-6,5 m breiðan lítið uppbyggðan malarveg sem á voru krappar beygjur þar sem mörg umferðaróhöpp hafa orðið í gegnum tíðina, auk einbreiðrar brúar yfir ána Fullsæl sem byggð var árið 1962.

Svanur G. Bjarnason, svæðisstjóri Suðursvæðis var verkefnisstjóri framkvæmdarinnar. Hann segir veginn langþráða samgöngubót. „Vegurinn gegnir þýðingarmiklu hlutverki í sameinuðu sveitarfélagi en stysta leiðin milli þéttbýliskjarna er um Reykjaveg, þ.e.a.s. milli Laugarvatns og Reykhólts,“ segir hann. Einnig styttist leið að fjölförnum sumarhúsabyggðum á svæðinu. Vegurinn er um 8 km langur og liggur á milli Biskupstungnabrautar rétt neðan Reykhólts og Laugarvatnsvegur ofan Brúarár.

## Framkvæmdir

Á vegáætlun 2007-2010 var gert ráð fyrir fyrstu fjárveitingu til verksins á árinu 2010 sem þó dugði ekki fyrir allri framkvæmdinni. Af ýmsum orsökum var það ekki fyrr en í lok árs 2018 að hægt var að bjóða út framkvæmdir og hófust þær í ágúst 2019 og lauk nú tveimur árum síðar.



## Verkframkvæmd

Markmið framkvæmdarinnar er að stytta og bæta samgöngur í uppsveitum Árnassýslu og auka umferðaröryggi með því að uppfylla hönnunarkröfur og leggja bundið slitlag á veginn. Jafnframt er nýjum vegi ætlað að bæta aðgengi ferðamanna og sumarhúsagesta að vinsælum áningar- og ferðamannastöðum. Með tilkomu nýs vegar yfir Lyngdalsheiði og Bræðratunguvegar fyrir um 10 árum jókst umferð um uppsveitir Árnassýslu talsvert og varð uppbygging Reykjavegar enn meira aðkallandi. Stór hluti umferðar um svæðið er tengdur ferðamennsku en meginumferð er akstur milli Laugarvatns, Reykhólts og Flúða.

Eftir er að leggja reiðveg meðfram veginum en stefnt er að því í vetur í samvinnu við hestamannafélagið í uppsveitum Árnassýslu. → Efnisflutningar í veginn allan voru um 144.000 m<sup>3</sup> sem tekið var úr skeringum í vegstæði og námum.

→ Í brúna fóru riflega 500 m<sup>3</sup> af steypu og riflega 62 tonn af steypustyrktarstáli.

→ Vegurinn er 8 m breiður og 8,2 km að lengd.

→ Ný brú á Fullsæl er 20 m að lengd, eftirspennt og í einu hafi. Tvær akbrautir eru á brúnni og er heildarbreidd brúar 10 m.

→ Áætlaður heildarkostnaður vegna verksins er rúmar 1.000 m.kr. Þar af er kostnaður vegna hönnunar umsýonar og eftirlits um 155 m.kr.

## Helstu aðilar verksins

→ Hönnunardeild Vegagerðarinnar sá um hönnunarstjórn fyrir framkvæmdina og gerð útboðsgagna, auk hönnunar á brú yfir Fullsæl. Jarðefnadeild sá um jarðfræðirannsóknir.

→ Framkvæmdadeild Vegagerðarinnar hafði umsjón á undirbúningsstigi en tæknideild Suðursvæðis á framkvæmdastigi.

→ Verkfræðistofan Verkís sá um frumdrög og verkhönnun.

→ Verktaki var Þjótanda ehf.

→ Helstu undirverktakar voru Jáverk ehf. sem sá um smíði brúar og Bikun ehf. sem sá um lagningu slitlags á veginn.



# Vinna hafin við brýr yfir Hverfisfljót og Núpsvötn



Byrjað var að reka niður undirstöðustaura við Núpsvötn í júlí og þeirri vinnu lýkur í september.  
Myndir: Ólafur Tryggvason

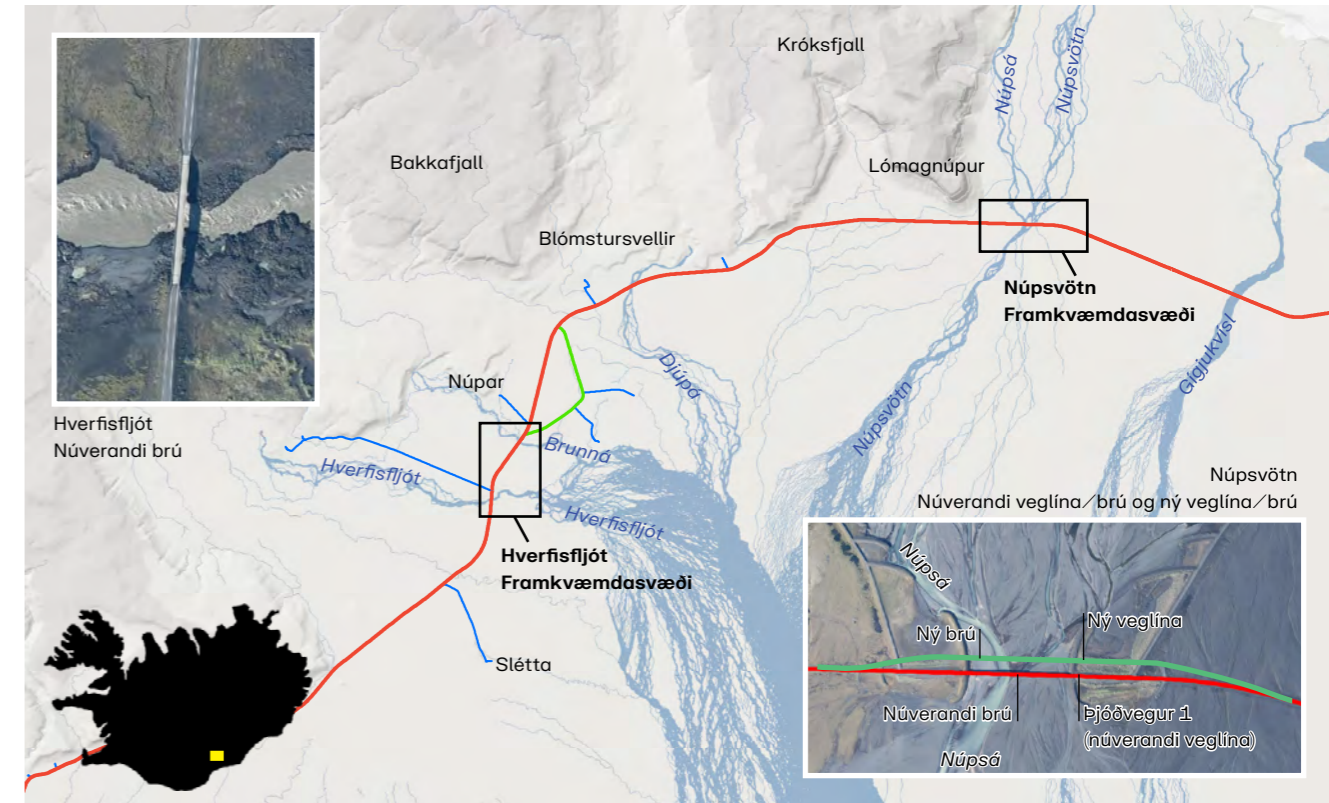
Bergþóra Þorkelsdóttir, forstjóri Vegagerðarinnar, og Þorvaldur Gissurarson, forstjóri ÞG Verks, skrifuðu undir verksamning vegna byggingar brúa yfir Hverfisfljót og Núpsvötn þann 9. ágúst sl. Framkvæmdir eru þegar hafnar en verkinu skal að fullu lokið um miðjan nóvember á næsta ári.

Báðar brýrnar leysa af hólmi einbreiðar brýr en við þessa framkvæmd fækka um tvær slíkar á Hringveginum, sunnan Vatnajökuls. Tilgangurinn er að fækka einbreiðum brúm, auka umferðaröryggi og stuðla að greiðari samgöngum. Í báðum tilvikum mun umferðaröryggi aukast til muna.

„Það er frábært að koma þessum verkum út en við hjá Vegagerðinni erum í kappi við að koma út verkum,“ sagði Bergþóra Þorkelsdóttir, forstjóri Vegagerðarinnar, við undirritunina og bætti við að það væri fagnaðarefni að fækka einbreiðum brúm á Hringveginum og víðar þar sem umferð er mikil. Áherslan hjá Vegagerðinni væri að fækka einbreiðum brúm á stærri köflum þannig að ekki væri ein og ein slók á stangli þegar kæmi að umferðarmiklum vegum.

Höskuldur Tryggvason er umsjónarmaður verksins fyrir hönd Vegagerðarinnar en framkvæmdir eru þegar komnar í gang. „Í júlí var byrjað að reka niður undirstöðustaura við Núpsvötn og þeirri vinnu lýkur í september. Vegagerðin hefur það verkefni með höndum en til þess þarf mjög sérhæfðan búnað,“ segir hann.

ÞG Verk er að undirbúa aðstöðu og uppsetningu vinnubúða við Hverfisfljót og Núpsvötn og jarðvinna við Hverfisfljót er í startholunum.



Loftmyndir: Loftmyndir ehf.

„Um leið og ÞG Verk lýkur framkvæmdum við brúna yfir Jökulsá á Sólheimasandi verður búnaður og mannskapur á þeirra vegum fluttur austur. Undirbúningur fyrir það er í fullum gangi, ekki síst við að setja upp steypustöð, einnig er unnið að undirbúningi framleiðslu stálbita og steyptra eininga sem notað verður í brúna yfir Hverfisfljót. Samkvæmt verkáætlun á ÞG Verk að ljúka framkvæmdum við Hverfisfljót 15. júlí 2022 og framkvæmdum við Núpsvötn 15. nóvember 2022,“ segir Höskuldur.

VSÓ hannaði brúna yfir Núpsvötn en hönnunardeild Vegagerðarinnar hannaði brúna yfir Hverfisfljót. Mannvit hefur eftirlit með framkvæmdinni.



↑  
Bergþóra Þorkelsdóttir, forstjóri Vegagerðarinnar, og Þorvaldur Gissurarson, forstjóri ÞG Verks, skrifuðu undir verksamning þann 9. ágúst síðastliðinn.

## Um verkið:

→ **Hverfisfljót:** Byggt verður ný 74 m löng og tvíbreið brú yfir Hverfisfljót á Hringvegi (1) um 20 m neðan núverandi brúar. Brúin verður samverkandi stálbitabrá með steypu gólfi í þremur höfum. Innifalin er vegagerð til að tengja nýja brú við núverandi vegakerfi. Nýr vegur og ný brú verða í nýju vegstæði á 1,1 km löngum kafla og endurbýggður vegur í núverandi vegstæði á 1,1 km löngum kafla. Nýr vegur verða því um 2,1 km. Einnig verður byggður nýr áningarstaður við Hverfisfljót í stað núverandi áningarstaðar sem hverfur undir nýjan veg.

→ **Núpsvötn:** Byggt verður ný 138 m löng tvíbreið brú yfir Núpsvötn á Hringvegi (1), ofan núverandi brúarstæðis, auk tengivega við núverandi vegakerfi beggja vegna. Brúin verður eftirspennst steinsteipt brú með steypu gólfi í fimm höfum. Nýr vegur og ný brú verða í nýju vegarstæði á 1,9 km löngum kafla.

→ Byggt verður nýr áningarstaður vestan við Núpsvötn, þar sem er gott útsýni til Lómagnúps og einnig fjallahingsins til austurs. Gert er ráð fyrir stæðum fyrir rútu, húsbíla og 10 fólkubíla, þar af einu fyrir hreyfihamlaða. Nýr áfangastaður á að skapa öruggari aðstöðu fyrir vegfarendur til að njóta útsýnsins.

Við þessa framkvæmd og með nýju brúnni á Sólheimasandi mun einbreiðum brúm á Hringveginum fækka úr 32 í 29.

## Yfirlit yfir útboðsverk

Þessi listi er stöðugt til endurskoðunar og geta dagsetningar og annað breyst fyrirvaralaust. Það eru auglýsingar útboða á Útboðsvefur.is sem gefa endanlegar upplýsingar. Fremst í lista er númer útboðs í númerakerfi framkvæmdadeildar.

Fyrirhuguð útboð		
Verknr.	Verk	Auglýst
20-035	<b>Snæfellsnesvegur(54): Ketilsstaðir – Dunkárbakki</b>	2021
21-096	<b>Örlygshafnarvegur (612): Hvalsker - Sauðlauksdalur</b>	2021
21-064	<b>Eyjafljóðarbraut vestri (821) um Hrafnagil</b>	2021
21-065	<b>Hringvegur (1) um Skjálfandafliót</b>	2021
21-059	<b>Áætlunarflug á Íslandi: Akureyri - Vopnafjörður - Þórshöfn - Akureyri</b>	2021
21-058	<b>Áætlunarflug á Íslandi: Akureyri - Grímsey - Akureyri</b>	2021
21-041	<b>Hringvegur (1) um Kjalarnes 2. áfangi, Vallá - Hvatfjörður (EES)</b>	2021
21-022	<b>Hringvegur austan Klifanda og Dyrhólavegur</b>	2021
20-074	<b>Norðausturvegur (85), Köldukvistargil</b>	2021
20-032	<b>Hringvegur (1): Umferðarstýring Borgarnesi</b>	2021

Auglýst útboð			
Verknr.	Verk	Auglýst	Opnað
21-118	<b>Tálknafjarðarvegur (617) – Endurbýgging – Hraðútboð</b>	31.8.21	7.9.21
21-116	<b>Skriðdals- og Beiðdalsvegur (95) um Gilsá á Völlum</b>	30.8.21	14.9.21
21-113	<b>Vetrarþjónusta 2021-2022, Klettsháls</b>	27.8.21	28.9.21
21-114	<b>Drangsnæs, grjótvörn við höfnina 2021</b>	24.8.21	7.9.21

Öllum tilboðum hafnað	
Verknr.	Verk
21-100	<b>Bildudalshöfn - Steypt þekja, lagnir og raforkuvirki 2021</b>
21-026	<b>Vetrarþjónusta: Reykjanesbraut – Suðurnes 2021 – 2024 (EES)</b>
21-027	<b>Vetrarþjónusta Höfuðborgarsvæðið 2021 - 2024 (EES)</b>
21-097	<b>Snæfellsnesvegur(54): Ketilsstaðir - Gunnarsstaðir</b>
21-088	<b>Tálknafjarðarvegur (617) - Endurbýgging</b>
21-081	<b>Vestmannaeyjahöfn: Skipalyftukantur, þekja og lagnir 2021</b>
21-071	<b>Bildudalshöfn - Steypt þekja, lagnir og raforkuvirki 2021</b>
21-078	<b>Holtavegur (206), Hunkubakkar - Fjaðurárgljúfur</b>

Útboð á samningaborði			
Verknr.	Verk	Auglýst	Opnað
21-049	<b>Hringvegur um Þvottaskriður, hrúnarnir 2021</b>	31.5.21	15.6.21
21-098	<b>Dalvík, Sæból að Framnesi</b>	16.8.21	31.8.21
21-086	<b>Upphéraðsvegur (931) um Ásklif</b>	26.07.21	10.8.21
20-097	<b>Þverárfjallsvegur (73), Refasveit og Skagastrandarvegur (74) um Laxá</b>	17.7.21	17.8.21
21-072	<b>Þverárfjallsvegur (73) í Refasveit og Skagastrandarvegur (74) um Laxá, eftirlit</b>	17.7.21	17.8.21
21-112	<b>Sauðárkrókur, upptekt Þvergarðs og lenging Norðurgarðs 2021</b>	28.7.21	10.8.21
21-111	<b>Grindavík - Viðgerð Kvíabryggju og stormpolla 2021</b>	26.7.21	17.8.21
21-106	<b>Skeiða- og Hrunamannavegur (30) um Stóru-Laxá, eftirlit</b>	24.7.21	24.8.21
21-109	<b>Djúpvogur - Endurbýgging Hafskipabryggju 2021</b>	20.7.21	17.8.21
21-104	<b>Fáskrúðsfjörður og Stöðvarfjörður, sjóvarnir 2021</b>	13.7.21	27.7.21
21-107	<b>Bildudalshöfn - Landfylling 2021</b>	12.7.21	27.7.21
21-101	<b>Vestmannaeyjahöfn: Skipa-lyftukantur, þekja og lagnir 2021</b>	28.6.21	13.7.21
21-105	<b>Skeiða- og Hrunamannavegur (30) um Stóru-Laxá</b>	24.7.21	24.8.21
21-092	<b>Hringvegur (1), Fossvellir-Lögbergsbrekka</b>	11.6.21	13.7.21
21-083	<b>Hringvegur (1) Fossvellir - Lögbergsbrekka, eftirlit</b>	11.6.21	13.7.21
21-077	<b>Hringvegur um Hornafjörð</b>	5.6.21	6.7.21
21-082	<b>Rangárvallavegur (264), Gunnarsholt - Hróarslækur</b>	14.6.21	29.6.21
21-066	<b>Hringvegur (1) Laugaland - Ólafs-fjarðarvegur, þurrfræsing og malbik</b>	14.6.21	29.6.21
21-095	<b>RFI for two domestic flight routes in Iceland</b>	17.6.21	27.6.21
21-108	<b>Vestfjarðavegur (60) um Gufudalssveit, Djúpadalsleið</b>	16.7.21	17.8.21

Engin tilboð bárust			
Verknr.	Verk	Auglýst	Opnað
21-050	<b>Vatnsnesvegur (711) um Vesturhópshólaá</b>		
21-048	<b>Skriðdals- og Beiðdalsvegur (95) um Gilsá á Völlum</b>		
21-089	<b>Reykjanesbraut og Sæbraut, lenging vinstribeygjuvasa</b>		

Samningum lokið			
Verknr.	Verk	Opnað	Samið
21-094	<b>Þrengslavegur (39-01) og Eyrarbakkavegur (34-02), malbikun Óskatak ehf., kt. 440107-0600</b>	29.6.21	16.7.21
21-087	<b>Svalbarðseyri - Sjóvörn 2021 Nesbræður ehf., kt. 690604-4180</b>	22.6.21	16.7.21
21-091	<b>Yfirlagnir á Suðursvæði 2021, repave Loftorka Reykjavík ehf., kt. 571285-0459</b>	9.6.21	29.7.21
21-090	<b>Yfirlagnir á Suðursvæði 2021, malbik viðbót Loftorka Reykjavík ehf., kt. 571285-0459</b>	9.6.21	29.7.21
21-017	<b>Grindavík, sjóvarnir 2021 JG vélar ehf., kt. 470617-0470</b>	9.2.21	15.3.21
21-039	<b>Sauðárkrókur – Strandvegur, sjóvörn 2021 Viðímelsbræður ehf., kt. 521015-0630</b>	23.3.21	9.4.21
21-025	<b>Þverárhliðarvegur (522): Gunnlaugstaðir - Högnastaðir Borgarverk ehf., kt. 540674-0279</b>	3.5.2021	15.6.21
21-062	<b>Melasveitavegur(505): Bakki - Svinabú Borgarverk ehf., kt. 540674-0279</b>	18.5.21	15.6.21
21-060	<b>Efnisvinnsla á Vestursvæði 2021, Fossamelar Þróttur ehf., kt. 420369-3879</b>	1.6.21	25.6.21
21-013	<b>Yfirlagnir á Vestursvæði, malbik 2021 Colas Ísland hf., kt. 420187-1499</b>	8.6.21	29.6.21
21-080	<b>Yfirlagnir á Vestursvæði 2021, malbik á Snæfellsnesi Malbikun Akureyrar, kt. 690598-2059</b>	22.5.21	11.8.21
21-079	<b>Bústaðavegur (418) Breytingar á aksturs-, hjóla og gönguleiðum við Kringlumýrarbraut Stéttafélagið ehf., kt. 681206-0510</b>	22.6.21	9.6.21
21-102	<b>Vetrarþjónusta: Höfuðborgin 2021-2022, hraðútboð (EES) Óskatak ehf., kt. 440107-0600</b>	3.8.21	18.8.21
21-103	<b>Vetrarþjónusta: Kraginn 2021-2021, hraðútboð (EES) Malbikunarstöðin Höfði ehf., kt. 581096-2919</b>	3.8.21	18.8.21
21-075	<b>Vetrarþjónusta Selfoss - Litla Kaffistofan 2021 - 2024 Þjótandi ehf., kt. 500901-2410</b>	22.6.21	20.7.21
21-030	<b>Vetrarþjónusta Uppsveitir Árnessýslu 2021 Þjótandi ehf., kt. 500901-2410</b>	13.7.21	28.7.21
21-029	<b>Vetrarþjónusta Rangarvallasýsla - Flói 2021 Þjótandi ehf., kt. 500901-2410</b>	20.7.21	5.8.21
21-084	<b>Borgarfjarðarvegur (94), Eiðar-Laufás Héraðsverk ehf., kt. 680388-1489</b>	31.5.21	10.8.21

21-085	<b>Jökuldalsvegur (923),Gilsá -Arnórsstaðir Héraðsverk ehf., kt. 680388-1489</b>	31.5.21	
21-040	<b>Niðurrekstarstaurar fyrir brú á Núpsvötn Steypustöðin ehf., kt. 660707-0402</b>	6.4.21	7.5.21
Vg2021-063 50	<b>Reykjastrandarvegur (748) Þverárfjallsvegur-Fagranes Steypustöð Skagafjarðar ehf., kt. 671272-2349</b>	27.7.21	25.8.21
21-051	<b>Yfirlagnir á Austursvæði 2021, blettanir með klæðingu Borgarverk ehf., kt. 540674-0279</b>	4.5.21	4.6.21
21-052	<b>Yfirlagnir á Austursvæði 2021, klæðing Borgarverk ehf., kt. 540674-0279</b>	4.5.21	4.6.21
21-018	<b>Sementsfestun og þurrfræsing á Austursvæði 2021 Borgarverk ehf., kt. 540674-0279</b>	4.5.21	4.6.21
21-062	<b>Melasveitavegur(505): Bakki - Svinabú Borgarverk ehf., kt. 540674-0279</b>	18.5.21	15.6.21
21-067	<b>Oddavegur ( 266), Oddi-Ártúnsvegur Þjótandi ehf., kt. 500901-2410</b>	25.5.21	22.6.21
21-076	<b>Þorlákshafnarvegur (38), Þrengslavegur - Eyrarbakkavegur Óskatak ehf., kt. 440107-0600</b>	8.6.21	29.6.21
21-054	<b>Yfirlagnir á Austursvæði 2021, malbik Malbikun Norðurlands ehf., kt. 620709-1580</b>	15.6.21	6.7.21
21-057	<b>Hringvegur (1) um Hverfisfljót og Núpsvötn, eftirlit Mannvit hf., kt. 430572-0169</b>	25.6.21	6.7.21
21-069	<b>Vetrarþjónusta 2021-2024, Vestur Ísafjarðarsýsla Steypustöð Ísafjarðar, kt. 610307-0350</b>	29.6.21	20.7.21
21-068	<b>Vetrarþjónusta 2021-2024, Barðastrandarsýslur Allt í Járnum ehf., kt. 1561098-3369</b>	29.6.21	19.7.21
21-093	<b>Uppsetning vegriða á Austursvæði 2021 Rekverk ehf., kt. 670404-2340</b>	29.6.21	12.7.21
21-073	<b>Dyrhólavegur (218-02) um Háey Framrás ehf., kt. 591289-0559</b>	29.6.21	6.8.21
21-056	<b>Hringvegur (1) um Hverfisfljót og Núpsvötn ÞG-verktakar ehf., kt. 581198-2569</b>	13.7.21	6.8.21

Útboð felld af lista	
Verknr.	Verk
21-034	<b>Vetrarþjónusta 2021-2024, Barðastrandarsýslur (Boðið út undir útboðsnúmerinu 21-068)</b>
21-035	<b>Vetrarþjónusta 2021-2024, Vestur- Ísafjarðarsýsla (Boðið út undir útboðsnúmerinu 21-069)</b>
21-031	<b>Vetrarþjónusta Selfoss - Reykjavík 2021 (Boðið út undir útboðsnúmerinu 21-075)</b>



26	Framkvæmdafréttir nr. 713 5. tbl. 29. árg.
<span></span>	
<span></span>	
<span></span>	
<span></span>	
<span></span>	
<span></span>	
<span></span>	
<span></span>	
<span></span>	

## Sauðárkrókur – upptekt þvergarðs og lenging Norðurgarðs 2021

Opnun tilboða 10. ágúst 2021. Skagafjarðarhafnir óskaði eftir tilboðum í að lengja Norðurgarð Sauðárkrókkshafnar um 30 metra og taka upp þvergarð innan við garðinn og nota efni úr honum í grjótvörn og kjarnafyllingu lengingarinnar.

<i>Helstu magntölur:</i>	
Útlögn á grjóti úr námu	3.700 m <sup>3</sup>
Upptekt, endurröðun og losun efnis á losunarsvæði	10.000 m <sup>3</sup>
Verkinu í heild skal lokið eigi síðar en 15. mars 2022.	

nr.	Bjóðandi	Tilboð (kr.)	Hlutfall (%)	Frávik (þús.kr.)
2	Norðurtak ehf., Akureyri	71.517.830	142,1	1.832
1	Víðimelsbræður ehf., Varmahlíð	69.685.750	138,5	0
–	Áætl. verktakakostnaður	50.330.250	100,0	-19.356

### Uppsetning vegriða á Norðursvæði 2021

## Uppsetning vegriða á Norðursvæði 2021

Opnun tilboða 10. ágúst 2021. Uppsetning vegriða á Norðursvæði 2021. Um er að ræða uppsetningu á vegriðum á Austursvæði Vegagerðarinnar.

Verkinu skal lokið 31. desember 2021.

<i>Helstu magntölur eru:</i>	
Víravegrið (fláavegrið), efni og uppsetning	4.697 m
Víravegrið (kantvegrið), efni og uppsetning	720 m
Bitavegrið, uppsetning	1.240 m
Verki skal að fullu lokið 31. desember 2021.	

nr.	Bjóðandi	Tilboð (kr.)	Hlutfall (%)	Frávik (þús.kr.)
–	Áætl. verktakakostnaður	77.262.900	100,0	12.896
1	Rekverk ehf., Akureyri	64.366.710	83,3	0
–	Áætl. verktakakostnaður	50.330.250	100,0	-19.356

## Holtsvegur (206), Hunkubakkar – Fjaðrárgljúfur

Opnun tilboða 22. júní 2021. Endurbygging 2,15 km kafla Holtsvegur 206-01, Hunkubakkar – Fjaðrárgljúfur.

<i>Helstu magntölur eru:</i>	
Skeringar	4.300 m <sup>3</sup>
Lögn stálræsa	90 m
Fyllingar	2.400 m <sup>3</sup>
Styrktarlag 0/90	4.000 m <sup>3</sup>
Burðarlag 0/22	2.350 m <sup>3</sup>
Tvöföld klæðing	14.400 m <sup>2</sup>
Frágangur flða	10.000 m <sup>2</sup>
Verklök eru 1. október 2021.	

nr.	Bjóðandi	Tilboð (kr.)	Hlutfall (%)	Frávik (þús.kr.)
1	Framrás ehf., Vík	62.267.950	105,0	0
–	Áætl. verktakakostnaður	59.293.307	100,0	-2.975

26	Framkvæmdafréttir nr. 713 5. tbl. 29. árg.
<span></span>	
<span></span>	
<span></span>	
<span></span>	
<span></span>	
<span></span>	
<span></span>	
<span></span>	
<span></span>	

## Upphéraðsvegur (931) um Ásklif

Opnun tilboða 10. áhúst 2021. Endurbygging Upphéraðsvegur (931) um Ásklif á um 3,7 km kafla.

<i>Helstu magntölur eru:</i>	
Bergskeringar	14.000 m <sup>3</sup>
Fyllingar	27.900 m <sup>3</sup>
Fláafleygar	17.800 m <sup>3</sup>
Ræsalögn	40 m
Styrktarlag	17.400 m <sup>3</sup>
Burðarlag	3.980 m <sup>3</sup>
Klæðing	23.500 m <sup>2</sup>
Verkinu skal að fullu lokið eigi síðar en 31. ágúst 2022.	

nr.	Bjóðandi	Tilboð (kr.)	Hlutfall (%)	Frávik (þús.kr.)
1	Þ.S. verktakar ehf., Egilsstöðum	210.004.262	124,0	0
–	Áætl. verktakakostnaður	169.330.140	100,0	-40.674

### Uppsetning vegriða á Norðursvæði 2021

## Vetrarþjónusta: Höfuðborgin 2021-2022, hraðútboð (EES)

Opnun tilboða 3. ágúst 2021. Vetrarþjónusta, þ.e. snjómokstur og hálkuvarnir, á tilteknum leiðum í Reykjavík.

Samningur sem gerður verður í framhaldi af útboði þessu skal gilda í eitt ár frá töku tilboðs með heimild til framlengingar til tveggja ára eitt ár í senn.

Heildarlengd vegakafla er 43,4 km.

Akstur vörubíla á snjómokstursleiðunum er áætlaður 50.000 km á ári.

Verklök eru í apríl 2022.

Tilboð eru án virðisaukaskatts og miðast við samningstímann sem er 1 ár.

nr.	Bjóðandi	Tilboð (kr.)	Hlutfall (%)	Frávik (þús.kr.)
2	Malbikunarstöðin Höfði hf., Reykjavík	95.850.000	161,1	5.700
1	Óskatak ehf., Kópavogi	90.150.000	151,5	0
–	Áætl. verktakakostnaður	59.500.000	100,0	-30.650

26	Framkvæmdafréttir nr. 713 5. tbl. 29. árg.
<span></span>	
<span></span>	
<span></span>	
<span></span>	
<span></span>	
<span></span>	
<span></span>	
<span></span>	
<span></span>	

## Vetrarþjónusta: Kraginn 2021-2021, hraðútboð (EES)

Opnun tilboða 3. ágúst 2021. Vetrarþjónusta, þ.e. snjómokstur og hálkuvarnir, á tilteknum leiðum í Kraganum.

Samningur sem gerður verður í framhaldi af útboði þessu skal gilda í eitt ár frá töku tilboðs með heimild til framlengingar til tveggja ára eitt ár í senn.

Heildarlengd vegakafla er 50,5 km.

Akstur vörubíla á snjómokstursleiðunum er áætlaður 50.000 km á ári.

Verklök eru í apríl 2022.

Tilboð eru án virðisaukaskatts og miðast við samningstímann sem er 1 ár.

nr.	Bjóðandi	Tilboð (kr.)	Hlutfall (%)	Frávik (þús.kr.)
2	Óskatak ehf., Kópavogi	100.050.000	168,2	10.200
1	Malbikunarstöðin Höfði hf., Reykjavík	89.850.000	151,0	0
–	Áætl. verktakakostnaður	59.500.000	100,0	-30.350

### Uppsetning vegriða á Norðursvæði 2021

## Bíldudalshöfn – Landfylling 2021

Opnun tilboða 27. júlí 2021. Hafnarsjóður Vesturbyggðar óskaði eftir tilboðum í verkið „Bíldudalshöfn – Landfylling 2021“.

*Helstu verkþættir eru:*

Ámokstur, akstur og losun á 24.100 m<sup>3</sup> af fyllingarefni.

Verkinu skal lokið eigi síðar en 31. desember 2021.				
nr.	Bjóðandi	Tilboð (kr.)	Hlutfall (%)	Frávik (þús.kr.)
4	Bás ehf., Siglufirði	39.355.000	145,8	16.831
3	Tigur ehf., Súðavík	30.458.000	112,8	7.934
2	Allt í járnum ehf., Tálknafirði	28.010.000	103,7	5.486
–	Áætl. verktakakostnaður	27.000.000	100,0	4.476
1	Lás ehf., Bíldudal	22.523.800	83,4	0
–	Áætl. verktakakostnaður	16.930.000	100,0	-5.593

## Fáskrúðsfjörður og Stöðvarfjörður, sjóvarnir 2021

Opnun tilboða 27. júlí 2021. Sjóvarnir á Fáskrúðsfirði og Stöðvarfirði. Verkið felst í gerð 180 m langrar sjóvarnar austan hafnar á Fáskrúðsfirði og um 105 m langrar sjóvarnar austan hafnar á Stöðvarfirði.

*Helstu magntölur:*

Heildarmagn af grjóti og sprengdum kjarna um 2.100 m<sup>3</sup>

Verkinu skal lokið eigi síðar en 15. desember 2021.

nr.	Bjóðandi	Tilboð (kr.)	Hlutfall (%)	Frávik (þús.kr.)
2	Héraðsverk ehf., Egilsstöðum	19.644.918	160,4	5.012
1	Þ.S. verktakar ehf., Egilsstöðum	14.633.364	119,5	0
–	Áætl. verktakakostnaður	12.247.000	100,0	-2.386

26	Framkvæmdafréttir nr. 713 5. tbl. 29. árg.
<span></span>	
<span></span>	
<span></span>	
<span></span>	
<span></span>	
<span></span>	
<span></span>	
<span></span>	
<span></span>	

## Snæfellsnesvegur (54): Ketilsstaðir – Gunnarsstaðir (EES)

Opnun tilboða 3. ágúst 2021. Nýbygging Snæfellsnesvegur á um 5,4 km kafla. Innifalið í verkinu er bygging 43 m langrar brúar á Skraumu og 52 m langrar brúar á Dunká.

*Helstu magntölur:*

Vegagerð:	
Bergskering í vegstæði	10.100 m <sup>3</sup>
Bergskering í námu	8.800 m <sup>3</sup>
Fyllingar	49.000 m <sup>3</sup>
Ónothæfu efni jafnað á losunarstað	5.800 m <sup>3</sup>
Fláafleygar	17.200 m <sup>3</sup>
Ræsalögn	225 m
Styrktarlag	26.600 m <sup>3</sup>
Burðarlag	9.700 m <sup>3</sup>
Klæðing	44.700 m <sup>2</sup>
Vegrið	524 m
Brúargerð fyrir Skraumu:	
Vegrið	114 m
Gröftur	400 m <sup>3</sup>
Bergskering	150 m <sup>3</sup>
Bergboltar	15 stk.
Fylling	1300 m <sup>3</sup>
Mótafletir	650 m <sup>2</sup>
Slakbent járnalögn	56.000 kg
Steypa	340 kg
Forsteyptar einingar	38 stk.
Stálvirki	33,4 tonn

Brúargerð fyrir Dunká:	
Vegrið	136m
Gröftur	1.314 m <sup>3</sup>
Bergskering	240 m <sup>3</sup>
Bergboltar	18 stk.
Fylling	2.000 m <sup>3</sup>
Mótafletir	1.310 m <sup>2</sup>
Slakbent járnalögn	110.000 kg
Spennnt járnalögn	14.840 kg
Steypa	755 m <sup>3</sup>
Verkinu skal að fullu lokið eigi síðar en 30. júní 2023.	

nr.	Bjóðandi	Tilboð (kr.)	Hlutfall (%)	Frávik (þús.kr.)
1	Borgarverk ehf., Borgarnesi	1.319.977.541	167,9	0
–	Áætl. verktakakostnaður	786.323.511	100,0	-533.654

28	Framkvæmdafréttir nr. 713 5. tbl. 29. árg.
<span></span>	
<span></span>	
<span></span>	
<span></span>	
<span></span>	
<span></span>	
<span></span>	
<span></span>	
<span></span>	

## Jökuldalsvegur (923), Gilsá- Arnórsstaðir

Opnun tilboða 27. júlí 2021. Nýbygging vegar á um 3,1 km kafla frá Gilsá og inn fyrir bæjarstæðið á Arnórsstöðum og þaðan endurbygging á um 0,8 km kafla að Hnappá.

Bergskeringar	7.700 m <sup>3</sup>
Fyllingar	50.400 m <sup>3</sup>
Fláafleygar	26.800 m <sup>3</sup>
Ræsalögn	372 m
Styrktarlag	21.000 m <sup>3</sup>
Burðarlag	6.240 m <sup>3</sup>
Klæðing	27.440 m <sup>2</sup>
Verkinu skal að fullu lokið eigi síðar en 20. september 2022.	

nr.	Bjódandi	Tilboð (kr.)	Hlutfall (%)	Frávik (þús.kr.)
2	Þ.S. verktakar ehf., Egilsstöðum	236.497.615	106,5	37.972
–	Áætl. verktakakostnaður	222.096.634	100,0	23.571
1	Héraðsverk ehf., Egilsstöðum	198.526.053	89,4	0

## Reykjastrandarvegur (748) Þverárfjallsvegur – Fagranes

Opnun tilboða 27. júlí 2021. Endurbygging Reykjastrandarvegur í Skagafrði, frá Þverárfjallsvegi að Fagranesá. Lengd kafla er 5,5 km.

Netgirðingar	6.450 m
Fylling úr skeringum og námum	16.150 m <sup>3</sup>
Fláafleygar úr skeringum og námum	20.550 m <sup>3</sup>
Ræsalögn	420 m
Styrktarlag, með efnisvinnslu úr bergi,	26.500 m <sup>3</sup>
Burðarlag, með efnisútvegum,	8.400 m <sup>3</sup>
Tvöföld klæðing, með efnisútvegum,	36.200 m <sup>2</sup>
Frágangur fláa	101.900 m <sup>2</sup>
Verklök eru 1. október 2022.	

nr.	Bjódandi	Tilboð (kr.)	Hlutfall (%)	Frávik (þús.kr.)
1	Steypustöð Skagafjarðar ehf. og Víðimelsbræður ehf. Sauðárkróki	364.594.200	111,5	0
–	Áætl. verktakakostnaður	326.919.259	100,0	-37.675

28	Framkvæmdafréttir nr. 713 5. tbl. 29. árg.
<span></span>	
<span></span>	
<span></span>	
<span></span>	
<span></span>	
<span></span>	
<span></span>	
<span></span>	
<span></span>	

## Skriðdals- og Breiðdalsvegur (95) um Gilsá á Völlum

Opnun tilboða 27. júlí 2021. Nýbygging Skriðdals- og Breiðdalsvegur, á um 1,2 km kafla, auk byggingar 46 m langrar brúar á Gilsá á Völlum.

Vegagerð:		
Fyllingar	20.500 m <sup>3</sup>	
Fláafleygar	6.200 m <sup>3</sup>	
Ónothæfu efni jafnað á losunarstað	200 m <sup>3</sup>	
Ræsalögn	46 m	
Styrktarlag	8.630 m <sup>3</sup>	
Burðarlag	2.250 m <sup>3</sup>	
Klæðing	9.750 m <sup>2</sup>	
Vegrið	240 m	
Brúarmannvirki:		
Brúarvegrið	132 m	
Gröftur	735 m <sup>3</sup>	
Bergskeringar	95 m <sup>3</sup>	
Fylling	485 m <sup>3</sup>	
Bergboltar	38 stk.	
Mótafletir	777 m <sup>2</sup>	
Slakbent járnalögn	73.475 kg	
Steypa	486 m <sup>3</sup>	
Forsteyptar einingar	41 stk.	
Stálvirki	39 tonn	

Verkinu skal að fullu lokið eigi síðar en 15. ágúst 2022.


## Vestmannaeyjahöfn: Skipa-lyftukantur, þekja og lagnir 2021

Opnun tilboða 20. júlí 2021. Vestmannaeyjahöfn óskaði eftir tilboðum í verkið: Vestmannaeyjahöfn: Skipalyftukantur, þekja og lagnir 2021

Rífa rafbúnaðarhús, taka upp malbik og steypa þekju.				
Leggja regnvatnslagnir, niðurföll, brunn, vatnslagnir og idráttarrör fyrir rafmagn.				
Grófjafna yfirborð og þjappa, finjafna undir steypa þekju og malbik				
1900 m <sup>2</sup> .				
Steypa undirstöður fyrir ljósamastur.				
Slá upp mótum, járnbinda og steypa þekju, alls um 1.100 m <sup>2</sup> .				
Koma fyrir rafmagnskössum og vatnsbrunnum á bryggjunni.				
Verkinu skal lokið eigi síðar en 1. júní 2022.				
nr.	Bjódandi	Tilboð (kr.)	Hlutfall (%)	Frávik (þús.kr.)
3	Heimdallur ehf., Reykjavík	79.670.200	161,8	30.776
2	Stálborg ehf., Hafnarfirði	55.218.650	112,1	6.324
–	Áætl. verktakakostnaður	49.248.530	100,0	354
1	HS Vélaverk ehf., Vestmannaeyjum	48.894.560	99,3	0

28	Framkvæmdafréttir nr. 713 5. tbl. 29. árg.
<span></span>	
<span></span>	
<span></span>	
<span></span>	
<span></span>	
<span></span>	
<span></span>	
<span></span>	
<span></span>	

## Borgarfjarðarvegur (94), Eiðar – Laufás

Opnun tilboða 20. júlí 2021. Endurbygging Borgarfjarðarvegur á um 14,7 km kafla, frá Eiðum að Laufási.

Bergskeringar	45.000 m <sup>3</sup>
Fyllingar	89.000 m <sup>3</sup>
Fláafleygar	52.600 m <sup>3</sup>
Ræsalögn	766 m
Styrktarlag	68.400 m <sup>3</sup>
Burðarlag	17.250 m <sup>3</sup>
Klæðing	101.500 m <sup>2</sup>
Verkinu skal að fullu lokið eigi síðar en 30. september 2022.	

nr.	Bjódandi	Tilboð (kr.)	Hlutfall (%)	Frávik (þús.kr.)
–	Áætl. verktakakostnaður	713.416.843	100,0	47.050
1	Héraðsverk ehf., Egilsstöðum	666.366.640	93,4	0

## Vatnsnesvegur (711) um Vesturhópshólaá

Opnun tilboða 20. júlí 2021. Bygging 17 m langrar brúar yfir Vesturhópshólaá á Vatnsnesvegi, nýbygging vegar á um 1,0 km kafla og endurbygging á um 1,2 km löngum kafla milli Vesturhópshóla og Þorfinnsstaða. Einnig er inni í verkinu bygging heimreiða og tenginga.

Verkhluti 1 – Vegagerð:		
Fyllingarefni úr námum	15.300 m <sup>3</sup>	
Fláafleygar úr skeringum	4.400 m <sup>3</sup>	
Ræsalögn	121 m	
Styrktarlag	15.400 m <sup>3</sup>	
Burðarlag	3.500 m <sup>3</sup>	
Malarklæðing	250 m <sup>3</sup>	
Tvöföld klæðing	13.450 m <sup>2</sup>	
Vegrið	280 m	
Frágangur fláa	7.800 m <sup>2</sup>	
Frágangur á námum	17.500 m <sup>2</sup>	

Gröftur	70 m <sup>3</sup>
Steyptir staurar, skurður	42 stk.
Mótafletir	905,1 m <sup>2</sup>
Steypustyrktarjárn	39,6 tonn
Spennt járnalögn	4,5 tonn
Steypa	323,7 m <sup>3</sup>
Vegrið á brú	38 m

Verkinu skal að fullu lokið fyrir 1. september 2022.


28	Framkvæmdafréttir nr. 713 5. tbl. 29. árg.
<span></span>	
<span></span>	
<span></span>	
<span></span>	
<span></span>	
<span></span>	
<span></span>	
<span></span>	
<span></span>	

## Vetrarþjónusta: Rangárvallasýsla og Flói 2021-2024 (EES)

Opnun tilboða 27. júlí 2021. Vetrarþjónusta, þ.e. snjómokstur og hálkuvarnir á tilteknum leiðum í Rangárvallasýslu og Flóa 2021-2024.

Samningur sem gerður verður í framhaldi af útbøði þessu skal gilda í þrjú ár frá töku tilboðs með heimild til framlengingar til tveggja ára eitt ár í senn.

Heildarlengd vegakafla er 251 km.

Akstur vörubíla á snjómokstursleiðunum er áætlaður 43.000 km. á ári.

Tilboð eru án vörðisaukaskatts og miðast við samningstímann sem er 3 ár.

nr.	Bjódandi	Tilboð (kr.)	Hlutfall (%)	Frávik (þús.kr.)
–	Áætl. verktakakostnaður	153.000.000	100,0	9.887
1	Þjótandi ehf., Hellu	143.112.858	93,5	0


## Hringvegur (1) um Hverfisfljót og Núpsvötn (EES)

Opnun tilboða 13. júlí 2021. Bygging brúa á Hverfisfljót og Núpsvötn ásamt endurgerð vegakafla beggja vegna.

**Hverfisfljót:** Verkið felst í byggingu nýrrar 74 m langrar og tvíbreiðrar brúar yfir Hverfisfljót, um 20 m neðan núverandi brúar. Brúin verður samverkandi stálbitabrú með steyptu gólfi í þremur höfum. Einnig er innifalin vegagerð til að tengja nýja brú við núverandi vegakerfi. Nýr vegur og ný brú verða í nýju vegstæði á 1,1 km löngum kafla og endurbyggður vegur í núverandi vegstæði á 1,1 km löngum kafla. Nýir vegir verða því um 2,1 km. Einnig verður byggður nýr áningarstaður við Hverfisfljót í stað núverandi áningarstaðar sem hverfur undir nýjan veg.

**Núpsvötn:** Verkið felst í byggingu nýrrar 138 m langrar tvíbreiðrar brúar yfir Núpsvötn á Hringvegi (1), ofan núverandi brúarstæðis, auk tengivega við núverandi vegakerfi beggja vegna. Brúin verður eftirspennt steinsteypt brú með steyptu gólfi í fimm höfum. Nýr vegur og ný brú verða í nýju vegstæði á 1,9 km löngum kafla. Einnig verður byggður nýr áningarstaður vestan nýju brúarinnar.

Gröftur	650 m <sup>3</sup>
Fylling	86.500 m <sup>3</sup>
Styrktarlag	22.200 m <sup>3</sup>
Burðarlag	8.800 m <sup>3</sup>
Tvöföld klæðing	40.400 m <sup>2</sup>
Vegrið	1.376 m
Mótafletir	3.900 m <sup>2</sup>
Steypustyrktarjárn	249.000 kg
Spennt járnalögn	37.700 kg
Steinsteypa	2.700 m <sup>3</sup>
Verkinu skal að fullu lokið 15. nóvember 2022.	

nr.	Bjódandi	Tilboð (kr.)	Hlutfall (%)	Frávik (þús.kr.)
4	Íslenskir aðalverktakar hf., Reykjavík	1.671.860.903	117,5	246.244
3	Eykt, Reykjavík	1.540.716.808	108,3	115.100
2	Ístak hf., Mosfellsbæ	1.468.108.228	103,2	42.491
1	Þ.G. verktakar, Reykjavík	1.425.616.785	100,2	0
–	Áætl. verktakakostnaður	1.422.761.000	100,0	-2.856

30	Framkvæmdafréttir nr. 713 5. tbl. 29. árg.
<span></span>	<span></span>

## Hringvegur (1), Fossvellir -Lögbergsbrekka, eftirlit (EES)

Vegagerðin bauð út eftirlit með útboðsverkinu Hringvegur (1), Fossvellir - Lögbergsbrekka. Verkið felur í sér tvöföldun Suðurlandsvegur á um 3,3 km kafla ásamt gerð hliðar- og tengivega og undirganga fyrir riðandi umferð.

Val bjóðanda fer fram á grundvelli hæfismats og verðs og bar bjóðanda að leggja fram tilboð sitt í tveimur hlutum, þ.e. upplýsingar um hæfi bjóðanda og verðtilboð.

Verklök framkvæmdarinnar eru áætluð í byrjun árs 2022.

Eftir lok tilboðsfrests, þriðjudaginn 13. júlí 2021, var bjóðendum tilkynnt um nöfn þátttakenda í útboðinu. Föstudaginn 16. júlí 2021 var verðtilboð hæfra bjóðenda opnað. Allir bjóðendur uppfylltu hæfisskilyrði útboðsins og stóðust hæfnimat.

nr.	Bjóðandi	Tilboð (kr.)	Hlutfall (%)	Frávik (þús.kr.)
–	Áætl. ráðgjafakostnaður	18.700.000	100,0	4.925
2	VSÓ Ráðgjöf hf., Reykjavík	14.937.040	79,9	1.162
1	Mannvit hf., Kópavogi	13.774.900	73,7	0

### Bíldudalshöfn – Steypt

## Þekja, lagnir og raforkuvirki 2021

Opnun tilboða 13. júlí 2021. Hafnarsjóður Vesturbyggðar óskaði eftir tilboðum í verkið „Bíldudalshöfn – Steypt þekja, lagnir og raforkuvirki 2021“.

*Helstu verkþættir eru:*

Steypa upp vatns- rafbúnaðarhús.

Leggja ídráttarrör.

Leggja vatns- og frárennslislagnir.

Gröfjafna yfirborð og þjappa, finjafna undir steypu.

Slá upp mótum, járnbinda og steypa þekju, alls um 2.445 m².

Raforkuvirki.

Verkinu skal lokið eigi síðar en 15. júní 2022.

nr.	Bjóðandi	Tilboð (kr.)	Hlutfall (%)	Frávik (þús.kr.)
1	Geirnaglinn ehf., Ísafirði	163.358.017	126,7	0
–	Áætl. verktakakostnaður	128.936.800	100,0	-34.421

### Yfirlagnir á Vestursvæði

## 2021, malbik á Snæfellsnesi

Opnun tilboða 6. júlí 2021. Yfirlagnir með malbiki á Snæfellsnesi árið 2021.

*Helstu magntölur:*

Yfirlögn:	15.800 m²
Verki skal að fullu lokið 30. september 2021.	

nr.	Bjóðandi	Tilboð (kr.)	Hlutfall (%)	Frávik (þús.kr.)
2	Hlaðbær-Colas hf., Hafnarfirði	107.626.216	132,8	8.827
1	Malbikun Akureyrar, Akureyri	98.799.000	121,9	0
–	Áætl. verktakakostnaður	81.032.095	100,0	-17.767

30	Framkvæmdafréttir nr. 713 5. tbl. 29. árg.
<span></span>	<span></span>

## Hringvegur (1), Fossvellir - Lögbergsbrekka (EES)

Opnun tilboða 13. júlí 2021. Tvöföldun Hringvegur (1), frá núverandi tvöföldun á Fossvöllum vestur fyrir Lögbergsbrekku ásamt hliðarvegum. Framlengja skal núverandi ofanvatnsræsi og koma fyrir undirgöngum fyrir riðandi umferð.

*Helstu magntölur eru:*

Skering	45.600 m <sup>2</sup>
Fyllingar	26.100 m <sup>2</sup>
Styrktarlag	23.400 m <sup>2</sup>
Burðarlag	10.400 m <sup>2</sup>
Malbik	100.100 m <sup>2</sup>
Tvöföld klæðing	11.000 m <sup>2</sup>
Vegrið, uppsetning	2 .686 m
Verki skal að fullu lokið 31. mars 2022.	

nr.	Bjóðandi	Tilboð (kr.)	Hlutfall (%)	Frávik (þús.kr.)
4	Ístak hf., Mosfellsbæ	1.038.158.788	110,8	246.699
–	Áætl. verktakakostnaður	936.682.000	100,0	145.223
3	Óskatak ehf., Kópavogi	821.670.650	87,7	30.211
2	Suðurverk hf. og Loftorka Reykjavík ehf., Kópavogi	816.291.880	87,1	24.832

1	Jarðval sf. og Bjössi ehf., Kópavogi	791.459.500	84,5	0
---	--------------------------------------	-------------	------	---

<span></span>	<span></span>	<span></span>	<span></span>	<span></span>
---------------	---------------	---------------	---------------	---------------

### Vetrarþjónusta:

## Reykjanesbraut

### — Suðurnes 2021 — 2024 (EES)

Opnun tilboða 13. júlí 2021. Vetrarþjónusta, þ.e. snjómokstur og háлкуvarnir á Reykjanesbraut og tilteknum leiðum á Suðurnesjum 2021-2024.

Samningur sem gerður verður í framhaldi af útboði þessu skal gilda í þrjú ár frá töku tilboðs með heimild til framlengingar til tveggja ára eitt ár í senn.

Heildarlengd vegakafla er 191 km.

Akstur vörubíla á snjómokstursleiðunum er áætlaður 91.000 km. á ári.

Tilboð eru án virðisaukaskatts og miðast við samningstímann sem er 3 ár

nr.	Bjóðandi	Tilboð (kr.)	Hlutfall (%)	Frávik (þús.kr.)
3	IJ Landstak ehf., Reykjavík	638.000.001	216,4	257.381
2	Malbikunarstöðin Höfði hf., Reykjavík	539.950.000	183,1	159.331

1	Íslenska gámafélagið ehf., Reykjavík	380.619.000	129,1	0
---	--------------------------------------	-------------	-------	---

–	Áætl. verktakakostnaður	294.828.633	100,0	-85.790
---	-------------------------	-------------	-------	---------

30	Framkvæmdafréttir nr. 713 5. tbl. 29. árg.
<span></span>	<span></span>

## Yfirlagnir á Suðursvæði 2021, repave

Opnun tilboða 13. júlí 2021. Yfirlagnir á Suðursvæði 2021 með repave aðferð.

*Helstu magntölur eru:*

Repave – fræsing og yfirlögn	26.400 m <sup>2</sup>
Merkingar (flákar):	80 m <sup>2</sup>
Merkingar (linur):	5.700 m
Verki skal að fullu lokið 20. september 2021.	

nr.	Bjóðandi	Tilboð (kr.)	Hlutfall (%)	Frávik (þús.kr.)
2	Hlaðbær-Colas hf., Hafnarfirði	99.802.630	112,0	22.263
–	Áætl. verktakakostnaður	89.123.969	100,0	11.584
1	Loftorka Reykjavík ehf., Garðabæ	77.540.000	87,0	0

### Yfirlagnir á Suðursvæði 2021, malbik, viðbót

<span></span>	<span></span>	<span></span>	<span></span>	<span></span>
Opnun tilboða 13. júlí 2021. Yfirlagnir á Suðursvæði 2021, malbik viðbót.				
<i>Helstu magntölur eru:</i>				
Úttiögn:	37.200 m <sup>2</sup>			
Fræsing:	37.200 m <sup>2</sup>			
Merkingar (flákar):	200 m <sup>2</sup>			
Merkingar (merkingarlengd):	3.800 m			
Verki skal að fullu lokið 20. september 2021.				

nr.	Bjóðandi	Tilboð (kr.)	Hlutfall (%)	Frávik (þús.kr.)
3	Malbikunarstöðin Höfði, Reykjavík	228.066.530	114,0	23.067
2	Hlaðbær-Colas hf., Hafnarfirði	205.394.260	102,7	394
1	Loftorka Reykjavík ehf., Garðabæ	205.000.000	102,5	0
–	Áætl. verktakakostnaður	200.028.808	100,0	-4.971

### Yfirlagnir á Vestursvæði 2021, malbik

nr.	Bjóðandi	Tilboð (kr.)	Hlutfall (%)	Frávik (þús.kr.)
3	Malbikunarstöðin Höfði, Reykjavík	228.066.530	114,0	23.067
2	Hlaðbær-Colas hf., Hafnarfirði	205.394.260	102,7	394
1	Loftorka Reykjavík ehf., Garðabæ	205.000.000	102,5	0
–	Áætl. verktakakostnaður	200.028.808	100,0	-4.971

## Uppsetning vegriða á Austursvæði 2021

<span></span>	<span></span>	<span></span>	<span></span>	<span></span>
Opnun tilboða 29. júní 2021. Uuppsetning á vegriðum á austursvæði Vegagerðarinnar.				
<i>Helstu magntölur eru:</i>				
Viravegrið (fláavegrið), efni og uppsetning:	2.450 m			
Bitavegrið, uppsetning:	1.565 m			
Verkinu skal lokið 15. desember 2021.				

nr.	Bjóðandi	Tilboð (kr.)	Hlutfall (%)	Frávik (þús.kr.)
1	Rekverk ehf., Akureyri	36.990.852	101,9	0
–	Áætl. verktakakostnaður	36.305.000	100,0	-686

30	Framkvæmdafréttir nr. 713 5. tbl. 29. árg.
<span></span>	<span></span>

## Þrengslavegur (39) og Eyrarbakkavegur (34), malbikun

Opnun tilboða 29. júní 2021. Endurmótun á tveimur köflum á Þrengslavegi 39-01 og einum kafla á Eyrarbakkavegi 34-02 samtals 5,7 km langa.

*Helstu magntölur eru:*

Skeringar	420 m <sup>2</sup>
Fyllingar	880 m <sup>2</sup>
Burðarlag	4.275 m <sup>2</sup>
Slitlagsmalbik á mól 60 mm	35.870 m <sup>2</sup>
Slitlagsmalbik 45 mm	9.500 m <sup>2</sup>
Finfræsun slitlags	45.330 m <sup>2</sup>
Frágangur fláa	12.650 m <sup>2</sup>
Verklök eru 15. september 2021.	

nr.	Bjóðandi	Tilboð (kr.)	Hlutfall (%)	Frávik (þús.kr.)
3	Fagverk Malbikunarstöðin ehf., Reykjavík	408.464.100	146,9	125.603
2	Loftorka Reykjavík ehf., Garðabæ	294.600.000	106,0	11.739

1	Óskatak ehf., Kópavogi	282.861.300	101,7	0
–	Áætl. verktakakostnaður	278.000.000	100,0	-4.861

<span></span>	<span></span>	<span></span>	<span></span>	<span></span>
---------------	---------------	---------------	---------------	---------------

## Tálknafjarðarvegur (617) - Endurbygging

Opnun tilboða 22. júní 2021. Endurbygging vegkafla ásamt gerð grjótvarnar og lagnavinnu á Tálknafjarðarvegi (617-02) um þéttbýlið á Tálknafirði. Verkefnið er samstarfsverkefni Vegagerðarinnar og Tálknafjarðarhepps.

*Helstu magntölur í verkinu eru:*

Rif vegyfirborðs	12.200 m <sup>2</sup>
Fyllingar og fláafleygar	8.500 m <sup>2</sup>
Styrktarlag	7.000 m <sup>2</sup>
Burðarlag	1.370 m <sup>2</sup>
Malbik	12.000 m <sup>2</sup>
Steypt gangstétt	700 m <sup>2</sup>
Staðsteyptir kantsteinar	690 m <sup>2</sup>
Regnvatnslagnir	530 m
Grjót í rofvörn	6.800 m <sup>3</sup>
Frágangur hliðarsvæða	4.100 m <sup>2</sup>

Ljúka skal vinnu við lagnir, rofvörn og vinnslu styrktarlas fyrir

1. desember 2021. Verkinu skal að fullu lokið eigi síðar en 15. ágúst 2022.

nr.	Bjóðandi	Tilboð (kr.)	Hlutfall (%)	Frávik (þús.kr.)
1	Þróttur ehf., Akranesi	378.849.500	174,0	0
–	Áætl. verktakakostnaður	217.683.409	100,0	-161.166



32	Framkvæmdafréttir nr. 713 5. tbl. 29. árg.
<span></span>	

## Hringvegur (1) um Hverfisfljót og Núpsvötn, eftirlit og ráðgjöf (EES)

Vegagerðin óskaði eftir tilboðum í eftirlit og ráðgjöf með útboðsverkinu Hringvegur (1) um Hverfisfljót og Núpsvötn, Verkið innifelur byggingu brúa á Hverfisfljót og Núpsvötn ásamt endurgerð vegkafla beggja vegna. Að auki er hluti af verkinu gerð áningarstaða við báðar brýrnar.

Val bjóðanda fór fram á grundvelli hæfismats og verðs og þar bjóðanda að leggja fram tilboð sitt í tveimur hlutum, þ.e. upplýsingar um hæfi bjóðanda og verðtilboð.

Verklok framkvæmdarinnar eru áætluð 1. nóvember 2022.

Eftir lok tilboðsfrests, föstudaginn 25. júní 2021, var bjóðendum tilkynnt um nöfn þátttakenda í útboðinu. Miðvikudaginn 30. júní 2021 var verðtilboð hæfra bjóðenda opnað. Allir bjóðendur uppfylltu hæfisskilyrði útboðsins og stóðust hæfnimat.

nr.	Bjóðandi	Tilboð (kr.)	Hlutfall (%)	Frávik (þús.kr.)
3	Efla hf., Reykjavík	49.476.000	133,7	5.726
2	Hnit, verkfræðistofa hf., Reykjavík	46.166.750	124,8	2.417
1	Mannvit hf., Kópavogi	43.750.000	118,2	0
–	Áætl. ráðgjafakostnaður	37.000.000	100,0	-6.750

**Rangárvallavegur (264),**

## Gunnarsholt – Hróarslækur

Opnun tilboða 29. júní 2021. Endurmótun 2,4 km Rangárvallavegar (264-02), frá Gunnarsholti að Hróarslæk.

<i>Helstu magntölur eru:</i>				
Skeringar		2.070 m <sup>3</sup>		
Fyllingar og fláafleygar		2.070 m <sup>3</sup>		
Burðarlag		2.710 m <sup>3</sup>		
Tvöföld klæðing		15.870 m <sup>2</sup>		
Frágangur fláa		12.650 m <sup>2</sup>		
Verklok eru 15. september 2021.				
nr.	Bjóðandi	Tilboð (kr.)	Hlutfall (%)	Frávik (þús.kr.)
1	Þjótandi ehf., Hellu	46.358.320	107,6	0
–	Áætl. verktakakostnaður	43.100.000	100,0	-3.258

**Dalvíkurbyggð**

## – sjóvarnir 2021

Opnun tilboða 31. ágúst 2021. Bygging sjóvarna við Sæból og Framnes norðan Dalvíkur. Um er að ræða 50 m framlengingu á sjövnörn við Sæból og 120 m nýja sjövnörn við Framnes.

Heildarmagn af flokkuðu grjóti og sprengdum kjarna um 2.000 m³.

Verkinu skal lokið eigi síðar en 1. janúar 2022.

nr.	Bjóðandi	Tilboð (kr.)	Hlutfall (%)	Frávik (þús.kr.)
3	Seyypustöðin Dalvík, Dalvík	14.252.500	117,7	3.955
–	Áætl. verktakakostnaður	12.106.400	100,0	1.809
2	Bás ehf., Siglufirði	10.785.686	89,1	488
1	Dalverk ehf., Akureyri	10.297.630	85,1	0

32	Framkvæmdafréttir nr. 713 5. tbl. 29. árg.
<span></span>	

## Dyrhólavegur (218) um Háey

Opnun tilboða 29. júní 2021. Endurmótun 2,4 km Rangárvallavegar (264-02), frá Gunnarsholti að Hróarslæk.

Opnun tilboða 29. júní 2021. Endurmótun 1,3 km Dyrhólavegar (218-02) um Háey.

<i>Helstu magntölur eru:</i>				
Skeringar		2.870 m <sup>3</sup>		
Fyllingar og fláafleygar		5.675 m <sup>3</sup>		
Burðarlag		1.890 m <sup>3</sup>		
Tvöföld klæðing		10.130 m <sup>2</sup>		
Frágangur fláa		8.655 m <sup>2</sup>		
Verklok eru 15. september 2021.				
nr.	Bjóðandi	Tilboð (kr.)	Hlutfall (%)	Frávik (þús.kr.)
2	JG vélar ehf., Reykjavík	50.544.250	134,1	4.542
1	Framrás ehf. Vík	46.001.850	122,0	0
–	Áætl. verktakakostnaður	37.700.000	100,0	-8.302

**Vetrarþjónusta 2021-2024,**

## Vestur Ísafjarðarsýsla (EES)

Opnun tilboða 29. júní 2021. Vetrarþjónusta, þ.e. snjómokstur og hálkuvarnir, á tilteknum leiðum í Vestur Ísafjarðarsýslu.

Samningur sem gerður verður í framhaldi af útboði þessu skal gilda í þrjú ár frá töku tilboðs með heimild til framlengingar til tveggja ára eitt ár í senn.

Heildarlengd vegakafla er 74 km.

Akstur vörubíla á snjómokstursleiðunum er áætlaður 31.000 km. á ári.

Verklok eru í apríl 2024.

Tilboð eru án virðisaukaskatts og miðast við samningstímann sem er 3 ár.

nr.	Bjóðandi	Tilboð (kr.)	Hlutfall (%)	Frávik (þús.kr.)
1	Steyrustöð Ísafjarðar	101.325.000	100,5	0
–	Áætl. verktakakostnaður	100.800.000	100,0	-525

**Vetrarþjónusta 2021-2024,**

## Barðastrandarsýslur (EES)

Opnun tilboða 29. júní 2021. Vetrarþjónusta, þ.e. snjómokstur og hálkuvarnir, á tilteknum leiðum í Barðastrandarsýslum.

Samningur sem gerður verður í framhaldi af útboði þessu skal gilda í þrjú ár frá töku tilboðs með heimild til framlengingar til tveggja ára eitt ár í senn.

Heildarlengd vegakafla er 153 km.

Akstur vörubíla á snjómokstursleiðunum er áætlaður 42.000 km á ári.

Verklok eru í apríl 2024.

Tilboð eru án virðisaukaskatts og miðast við samningstímann sem er 3 ár.

nr.	Bjóðandi	Tilboð (kr.)	Hlutfall (%)	Frávik (þús.kr.)
–	Áætl. verktakakostnaður	156.900.000	100,0	54.740
2	Lás ehf., Bildudal	110.319.999	70,3	8.160
1	Allt í járnnum ehf., Tálknafirði	102.159.999	65,1	0

32	Framkvæmdafréttir nr. 713 5. tbl. 29. árg.
<span></span>	

## Hringvegur (1), Laugaland – Ólafsfjarðarvegur, þurrfræsing og malbik

Opnun tilboða 29. júní 2021. Endurbætur á Hringvegi (1), milli Laugalands og Ólafsfjarðarvegur (82), samtals á 1,7 km. Þurrfræsa á veginn, rétta af með viðbótar burðarlagi og yfirleggja með malbiki.

<i>Helstu magntölur:</i>				
Þurrfræsing		12.420 m <sup>2</sup>		
Efra burðarlag afrétting		972 m <sup>3</sup>		
Fláar		400 m <sup>3</sup>		
Malbik		12.243 m <sup>2</sup>		
Axlir		680 m <sup>3</sup>		
Verki skal að fullu lokið 15. september 2021.				
nr.	Bjóðandi	Tilboð (kr.)	Hlutfall (%)	Frávik (þús.kr.)
3	Hlaðbær-Colas hf., Hafnarfirði	111.900.000	145,5	6.716
2	Malbikun Norðurlands, Akureyri	111.564.100	145,1	6.380
1	Malbikun Akureyrar, Akureyri	105.184.000	136,8	0
–	Áætl. verktakakostnaður	76.912.468	100,0	-28.272

**Vetrarþjónusta 2021-2024,**

## Höfuðborgarsvæðið (EES)

Opnun tilboða 29. júní 2021. Vetrarþjónusta, þ.e. snjómokstur og hálkuvarnir, á tilteknum leiðum á Höfuðborgarsvæðinu.

Opnun tilboða 29. júní 2021. Vetrarþjónusta, þ.e. snjómokstur og hálkuvarnir, á tilteknum leiðum á Höfuðborgarsvæðinu.

Samningur sem gerður verður í framhaldi af útboði þessu skal gilda í þrjú ár frá töku tilboðs með heimild til framlengingar til tveggja ára eitt ár í senn.

Heildarlengd vegakafla er 109,7 km.

Akstur vörubíla á snjómokstursleiðunum er áætlaður 100.000 km á ári.

Verklok eru í apríl 2024.

Tilboð eru án virðisaukaskatts og miðast við samningstímann sem er 3 ár.

nr.	Bjóðandi	Tilboð (kr.)	Hlutfall (%)	Frávik (þús.kr.)
3	Íslenska gámafélagið ehf., Reykjavík	675.900.000	242,9	75.780
2	Malbikunarstöðin Höfði hf., Reykjavík	633.900.000	227,8	33.780
1	Óskatak ehf., Kópavogi	600.120.000	215,7	0
–	Áætl. verktakakostnaður	278.225.805	100,0	-321.894

32	Framkvæmdafréttir nr. 713 5. tbl. 29. árg.
<span></span>	

## Reykjanesbraut og Sæbraut, lenging vinstribeygjuvasa

Opnun tilboða 22. júní 2021. Lenging tveggja vinstribeygjuvasa, annars vegar á Reykjanesbraut inn á Bústaðaveg og hins vegar á Sæbraut inn á Skeiðarvog.

<i>Helstu magntölur:</i>				
Ónothæfu efni ekið á losunarstað <span> </span> :		1.500 m <sup>3</sup>		
Fyllingar <span> </span> :		1.300 m <sup>3</sup>		
Tvöfalt malbik:		450 m <sup>2</sup>		
Þrefalt malbik:		780 m <sup>2</sup>		
Kantsteinar		340 m		
Þökulögn		350 m <sup>3</sup>		
Steinlögn		190 m <sup>2</sup>		
Færsla ljósastaura		4 stk.		
Verki skal að fullu lokið 20. ágúst 2021.				

Engin tilboð bárust.

<span></span>				
---------------	--	--	--	--

## Svalbarðseyri, sjóvarnir 2021

Opnun tilboða 22. júní 2021. Sjóvarnir á Svalbarðseyri. Verkið felst í endurröðun og lengingu á sjövnörnum á Svalbarðsströnd. Annars vegar er um aða ræða styrkingu og lengingu á sjövnörn norðan hafnar um 217 m, þar af 100 m í endurbyggingu. Og hins vegar sjövnörn norðan tjarnar, alls um 100 m í tveimur hlutum.

<i>Helstu magntölur:</i>				
Lenging og lagfæring sjóvarnar norðan hafnar, grjót úr námu samtals um 1.000 m <sup>3</sup> og endurröðun um 450 m <sup>3</sup> .				

Sjövnörn norðan tjarnar um 100 m, grjót úr námu alls um 800 m³.

Verkinu skal lokið eigi síðar en 1. nóvember 2021.

nr.	Bjóðandi	Tilboð (kr.)	Hlutfall (%)	Frávik (þús.kr.)
3	Bás ehf., Siglufirði	22.554.377	175,8	9.992
2	Skútuberg ehf., Akureyri	13.036.860	101,6	475
–	Áætl. verktakakostnaður	12.830.200	100,0	268
1	Nesbræður ehf., Akureyri	12.562.100	97,9	0

<span></span>				
---------------	--	--	--	--

## Hringvegur (1) um Hornafjörð (EES)

Vegagerðin óskaði eftir tilboðum í framkvæmd og fjármögnun verksins „Hringvegur (1) um Hornafjörð“. Framkvæmdin er í sveitarfélagi Hornafjarðar, Austur-Skaftafellssýslu. Verkið felst í breyttri legu Hringvegur (1) um Hornafjörð og kemur til með að fækka einbreiðum brúm á Hringvegi (1) um þrjár og stytta hann um 12 km. Verktaki skal, auk byggingu mannvirkja, fjármagna verkið að hluta til lengri tíma (20-30 ár). Verktími framkvæmdarinnar er áætlaður allt að þremur árum.

Eftirtaldir aðilar skiluðu inn umsókn um þátttöku í innkaupaferlinu.

Ístak hf., Mosfellsbæ
Þróun og ráðgjöf ehf., ÍAV hf. og Arctica finance hf. fyrir hönd óstofnaðs félags
ÞG verk, Reykjavík
Borgarverk ehf., Borgarnesi



# Brennur fyrir bættum samgöngum

Bríet Arnardóttir yfirverkstjóri á þjónustustöð Vegagerðarinnar á Patreksfirði.

Bríet er fyrsta konan til að gegna stöðu yfirverkstjóra hjá Vegagerðinni.

## Hvað hefur þú unnið lengi hjá Vegagerðinni?

Ég byrjaði árið 2016 og eina tengingin mín við Vegagerðina var sú að ég ók um vegi á sunnanverðum Vestfjörðum og hafði miklar skoðanir á vegakerfinu okkar hér.

## Hvað gerðir þú áður en þú komst til Vegagerðarinnar?

Ég var hjá sveitarfélaginu Vesturbyggð, var innheimtufulltrúi, ritari bæjarstjórnar um tíma og sá um ýmis önnur verkefni.

## Í hverju felst starfið þitt?

Ég er yfirverkstjóri í þjónustustöðinni á Patreksfirði. Þjónustustöðin sér um að vegfarendur komist óhindrað um þá vegi sem við þjónustum.

Starfið mitt felst í umsjón með vegum, skipulagningu viðhaldsverkefna, ýmsum fundum og samskiptum við yfirmenn mína, halda utan um þá fjármuni sem eyrnamerkir eru þjónustustöðinni, samskiptum og samtali við almenna vegfarendur og miklum samskiptum við flutningsaðila sem vilja komast til og frá svæðinu fljótt og örugglega. Snjómokstur er stór partur af starfinu og sá sem er mest krefjandi. Í þeirri atvinnuuppbyggingu sem hefur átt sér stað á svæðinu undanfarin ár hefur þessi partur af starfi mínu vaxið og skiptir gífurlega miklu máli að allir komist leiðar sinnar á þjónustutíma og helst lengur.

## Hvernig er hefðbundinn vinnudagur?

Vinnudagar mínir eru mjög fjölbreyttir.

Hefðbundinn dagur byrjar á því að koma verkefnum dagsins í gang og huga að öryggismálum út frá þeim verkefnum sem eru fyrirhuguð. Þegar allt er komið í keyrslu þá þarf að setjast niður við skrifborðið og fara yfir vinnustundir og verkþáttahaldið. Alla daga er svo mikið spáð í veðrið og hvernig það þróist næstu daga. Ferðir um svæðið eru líka hluti af minni rútínu, bæði til að fylgjast með ástandi vega og yfirfara hvað þurfi að gera en einnig til fylgjast með þeim verkefnum sem eru í gangi. Íðulega fer ég út að vinna með strákunum í girðingarvinnu, holuviðgerðum eða hverju því sem er á dagskrá þann daginn.

## Hvað er mest krefjandi við starfið?

Vetrarþjónustan og veðrið er líkega það sem er mest krefjandi. Atvinnulífið hér á svæðinu gerir miklar kröfur til greiðra samgangna yfir vetrartímamann og því getur verið mjög krefjandi að þurfa að taka ákvarðanir



um t.d. lokun vega sem gerir það að verkum að ferskar afurðir komast ekki frá svæðinu. Í framhaldi af slíkum ákvörðunum, sem teknar voru með öryggi starfsmanna, verktaka og vegfarenda í huga, þarf oft að standa fast í fætturna og verja þær ákvarðanir sem teknar voru.

## Hvað gerir þú utan vinnu?

Áhugamálin fara um víðan völl. Ég reyni þó fyrst að huga að því fólki sem stendur mér næst, ég á fjögur barnabörn sem ég legg mig fram um að sinna vel og fá að vera í samskiptum við.

Ég hef gaman af því að læra sem hefur skilað mér BA gráðu í sálfræði og er aðeins byrjuð sækja mér einingar í meistaranámi í verkefnastjórnun og svo hef ég sótt fjölmörg námskeið bæði tengd því sem ég hef starfað við og mínum áhugamálum. Þjörgunarsveitarmál eru mér sérstaklega hugleikin þó ég hafi dregið úr afskiptum af þeim eftir að ég fór að vinna hjá Vegagerðinni.

Með áhugamálin þá er úr svo mörgu að velja en ef við teljum upp það helsta þá má nefna hreyfingu og útivist, drónaflug, kayaksiglingar, ræktun á blómum og grænmeti, ljósmyndun og því að koma myndum á t.d. álplötur, könnur, boli og hvað sem hægt er. Ég hef mjög gaman af því að ferðast og flakka um og reyni að gera sem mest af því, bæði innanlands og utan, þó mest innanlands síðustu tæp tvö ár „út af dottlu“. Síðast en ekki síst er áhugamálið samgöngur enda vart hægt að vinna hjá Vegagerðinni öðruvísi en að hafa brennandi áhuga á bættum samgöngum. ■