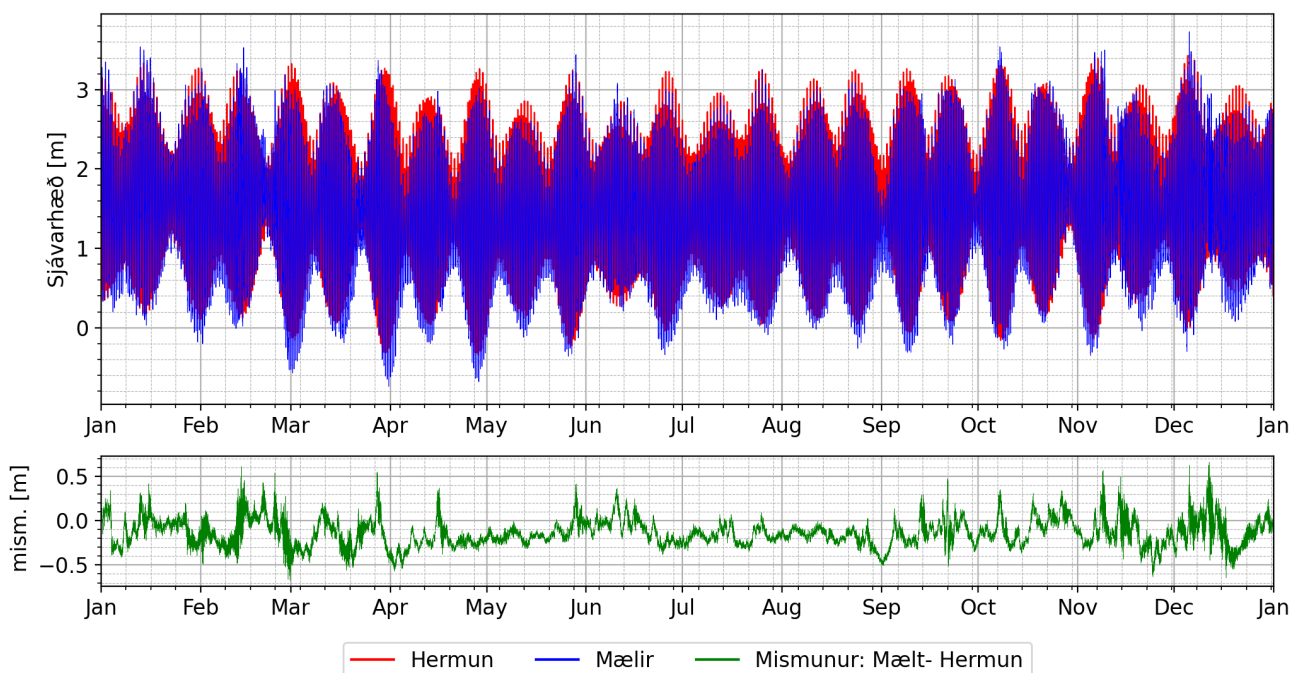


## Sjávarborðsmælingar Þorlákshöfn (Svartaskersbryggja) árið 2021

Rekstur: MogT, Eigandi: Þorlákshöfn/Ölfus

Hafnarkerfi: TH-25 +4,238

Sjávarhæðir Þorlákshöfn (Svartaskersbryggja): 2021



## Sjávarhæðir og sjávarfallahermun (Pytides) árið 2021

	Meðal	Lágmark	25%	Miðgildi	75%	Hámark
Flóðhæð [m]	1.46	-0.74	0.79	1.46	2.12	3.73
Mismunur [m]	-0.14	-0.67	-0.24	-0.15	-0.05	0.66

## Mældar og reiknaðar sjávarborðshæðir (1)

## Hafnarkerfi [m]

## ISH2004 [m]

(-1.56 m)

Hæsta sjávarborðshæð með 100 ára endurkomutíma	4.5	2.94
Hæsta mælda sjávarborðshæð 2009-2021 (14.02.2020)	4.11	2.55
Hæsta sjávarborðshæð með 10 ára endurkomutíma	3.98	2.42
Hæsta sjávarborðshæð með 5 ára endurkomutíma	3.89	2.33
Hæsta sjávarborðshæð með 2 ára endurkomutíma	3.81	2.25
<b>Hæsta sjávarborðshæð árið 2021</b>	<b>3.73</b>	<b>2.17</b>
Hæsta stjarnfræðilega sjávarhæð HAT(2)	3.54	1.98
Meðal stórstraumsflóð MHWS (2)	3.05	1.49
Meðal smástraumsflóð MHWN (2)	2.23	0.67
Meðal sjávarborðshæð 2009-2021 (2)	1.6	0.04
<b>Meðal sjávarborðshæð árið 2021</b>	<b>1.46</b>	<b>-0.1</b>
Meðal smástraumsfjara MLWN (2)	0.96	-0.6
Meðal stórstraumsfjara MLWS (2)	0.15	-1.41
Kortanúll endurreiknað = MHS - (M2+S2+N2+O1) (2)	-0.17	-1.73
Lægsta stjarnfræðilega fjöruhæð LAT (2)	-0.39	-1.95
<b>Lægsta sjávarborðshæð árið 2021</b>	<b>-0.74</b>	<b>-2.3</b>
Lægsta mælda sjávarborðsh. 2009-2021 (04.11.2020)	0.01	-1.55
Lægsta sjávarborðshæð með 2 ára endurkomutíma	-0.54	-2.1
Lægsta sjávarborðshæð með 5 ára endurkomutíma	-0.77	-2.33
Lægsta sjávarborðshæð með 10 ára endurkomutíma	-0.93	-2.49
Lægsta sjávarborðshæð með 100 ára endurkomutíma	-1.35	-2.91

(1) Gagnaröðin öll spannar tímabilið 01.01.2009-31.12.2021, gögnin eru tekin af mogt.is og úr gagnasafni Vegagerðarinnar. Augljósar villur hafa verið siaðar út.

(2) Tímabilið sem notað er til útreiknings á stjarnfræðilegum þáttum er 01.01.2014-31.12.2021. Ekki hefur verið leiðrétt fyrir áhlaðanda.

## Mæld sjávarborðshæð - 1 mín gildi á 10 mín fresti, Hafnarkerfi, eining m

Ár	Meðal	Lágmark	25%	Miðgildi	75%	Hámark	Eyður [%]
2009	1.48	-0.43	0.82	1.48	2.12	3.56	0.0
2010	1.59	-0.43	0.93	1.6	2.26	3.73	0.0
2011	1.63	-0.57	0.95	1.64	2.32	3.74	0.0
2012	1.55	-0.57	0.86	1.55	2.23	3.67	0.0
2013	1.59	-0.43	0.91	1.6	2.29	3.81	0.0
2014	1.63	-0.41	0.93	1.64	2.33	3.88	0.0
2015	1.59	-0.64	0.89	1.6	2.29	3.82	0.0
2016	1.57	-0.6	0.88	1.59	2.27	3.79	0.41
2017	1.62	-0.44	0.92	1.62	2.31	3.83	0.0
2018	1.64	-0.41	0.95	1.66	2.34	3.83	0.0
2019	1.64	-0.42	0.96	1.65	2.33	4.06	0.0
2020	1.62	-1.19	0.95	1.63	2.29	4.11	1.29
2021	1.46	-0.74	0.79	1.46	2.12	3.73	0.04

## Stjarnfræðilegir þættir:

Niðurstöður úr sjávarfallahermun (Pytides) byggt á gögnum frá 01.01.2014 til 31.12.2021.

Form number: 0.11154408, the tide is semidiurnal.

Parameters	amplitude	phase
Z0	1.596057	0.0
M2	1.043726	166.739416
S2	0.406638	204.550823
N2	0.205011	144.475169
O1	0.114707	202.652572
K2	0.098425	125.756452
K1	0.063354	69.392127
P1	0.031238	121.459369

## Stjarnfræðilegar flóðhæðir (m HK):

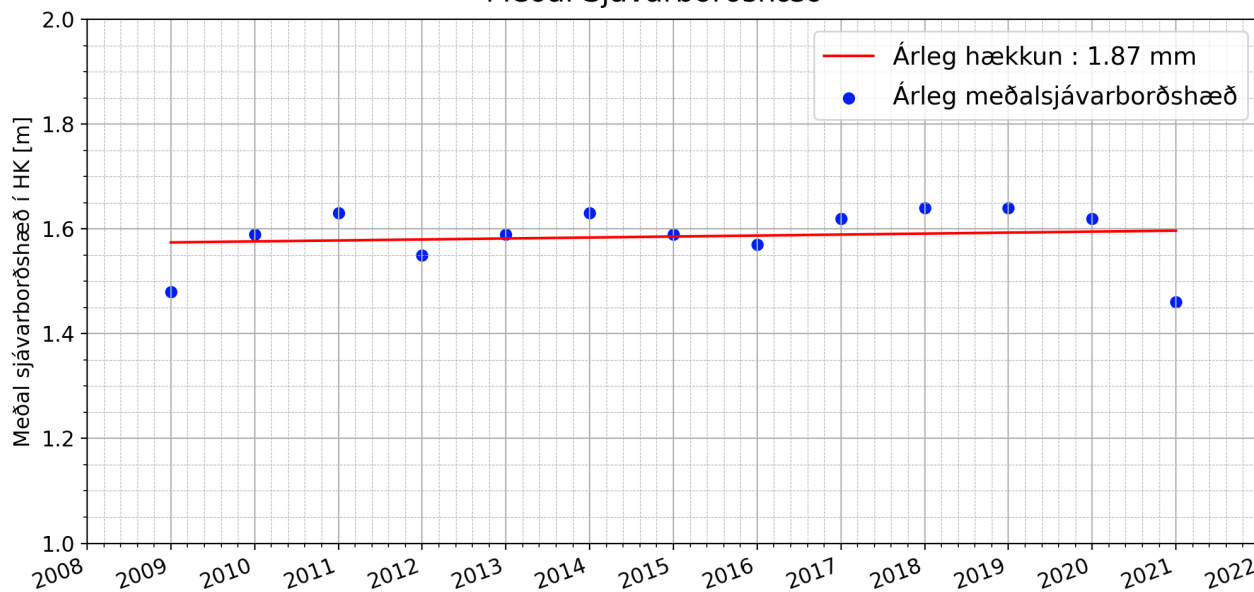
LAT	MLWS	MLWN	MSL	MHWN	MHWS	HAT
-0.39	0.146	0.959	1.596	2.233	3.046	3.54

Skilgreiningar Hafnarkerfa (HK):

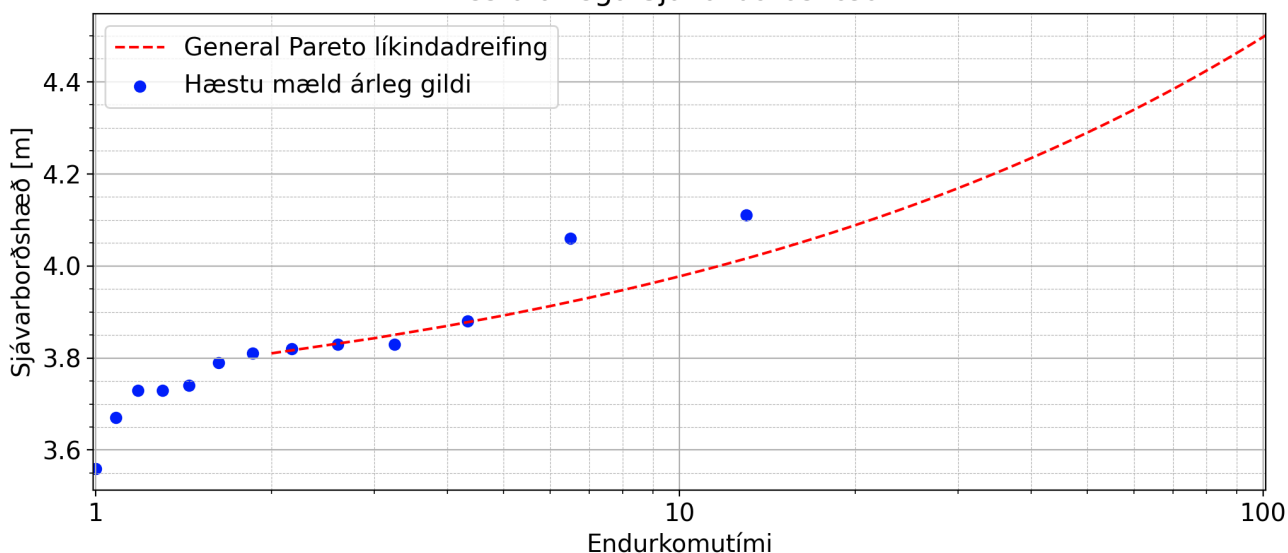
$$\text{Núllpunktur (kortanúll)} = \text{MSL} - (\text{M2} + \text{S2} + \text{N2} + \text{O1}) = -0.174 \text{ m}$$

ATH: Gerður er fyrirvari um árlega hækkun sjávarborðs vegna stuttrar tímaraðar og vegna vöntunar á kvörðun mæla.

Meðal Sjávarborðshæð



Mesta árlega Sjávarborðshæð



Minsta árlega Sjávarborðshæð

