

Ökuhraði á þjóðvegum 2004-2022

Umferð og umferðaröryggi

Vegagerðin
Júní 2023

Efnisyfirlit

Umferð og umferðaröryggi.....	1
Efnisyfirlit.....	2
1 Inngangur.....	3
2 Niðurstöður.....	5
Hringvegur um Eldhraun	12
Hringvegur við Pétursey.....	13
Hringvegur um Hellisheiði.....	14
Hringvegur við Árvelli á Kjalarnesi	15
Hringvegur um Hafnarmela.....	16
Hringvegur við Hvassafell í Norðurárdal.....	17
Hringvegur í Hrútafirði	18
Hringvegur við Gljúfurá í Húnavatnssýslu.....	19
Hringvegur í Langadal.....	20
Hringvegur í Öxnadal	21
Hringvegur um Fagradal	22
Reykjanesbraut hjá bensínstöð við Dalveg.....	23
Nesbraut ofan Ártúnsbrekku.....	24
Snæfellsnesvegur við Eiðhús.....	25
Viðauki A - Línurit.....	26

1 Inngangur

Í þessari samantekt eru teknar saman niðurstöður úr hraðamælingum skv. umferðargreinum¹ Vegagerðarinnar á völdum stöðum. Mælistaðirnir eru 13 talsins, þar af eru tveir á höfuðborgarsvæðinu, 10 á Hringvegi utan þéttbýlis og einn utan Hringvegar, sjá *töflu 1.1*. Þann 11. nóvember 2017 breyttust vegnúmer þannig að vegur um Fagradal tilheyrði Hringvegi en sá mælistaður var fyrst tekinn með í meðaltalsútreikningum fyrir Hringveg árið 2021 þar sem mælistaður á Hringvegi við Árvelli á Kjalarnesi var tekinn út vegna framkvæmda. Umferðargreinir á Hringvegi við Pétursey var bílaður hluta árs 2012 og er því sleppt úr meðaltalsútreikningum fyrir veturinn 2011-2012 og sumarið 2012. Umferðargreinir á Hringvegi um Hellsheiði var óvirkur í júlí til október 2015 vegna framkvæmda og er því sleppt úr meðaltalsútreikningum sumarið 2015. Haustið 2020 var leyfilegur hámarkshraði á Hringvegi við Árvelli á Kjalarnesi lækkaður í 70km/klst. vegna framkvæmda og er því sleppt úr meðaltalsútreikningum og hraðagögn fyrir Hringveg um Fagradal notuð í staðinn.

Unnið er með meðalhraða og V85² hraða í frjálsum³ umferðarflæði en einnig er tekið saman hlutfall ökumanna sem aka hraðar en 30 km/klst. yfir leyfilegum hámarkshraða. Birt er yfirlit fyrir vetrarumferð (desember til mars) og sumarumferð (júní til september), í samræmi við þau tímabil sem skilgreina vetrardagsumferð, VDU, og sumardagsumferð, SDU, í umferðartalningum⁴ Vegagerðarinnar. Umferðarhraði að vetrarlagi er mjög háður veðri og færð og því er hann ekki lagður til grundvallar við athugun á hraðabreytingum milli ára.

¹ Einar Pálsson hjá vegabjónustudeild Vegagerðarinnar útvegaði gögn frá umferðargreinum.

² V85 er sá hraði sem 85% ökumanna halda sig innan við, þ.e. 15% ökumanna aka hraðar.

³ Umferðarhraði í frjálsum flæði er skilgreindur þegar bíl milli ökutækja og umferðarmagn er með því móti að ætla má að hver ökumaður velji sinn ökuhraða.

⁴ Í umferðartalningum er vetrardagsumferð þó miðuð við mánuðina janúar, febrúar, mars og desember, þ.e. mánuði innan sama almanaksárs, en ekki desember – mars eins og hér.

Tafla 1.1 Leyfilegur hámarkshraði á vegum

Vegnúmer og kafli	Stöðvarnafn	Leyfilegur hámarksökuhraði
<i>Innan þéttbýlis á höfuðborgarsvæðinu</i>		<i>km/klst.</i>
49-01	Nesbraut ofan Ártúnsbrekku	80
41-12	Reykjanesbraut bensínstöð v/Dalveg	80 ⁵
<i>Á Hringvegi</i>		
1-a6	Eldhraun	90
1-b5	Pétursey ⁶	90
1-d8	Hellisheiði ⁷	90
1-g4	Hafnarmelar	90
1-h1	Hvassafell í Norðurárdal	90
1-k2	Hrútafjörður	90
1-k7	Gljúfurá í Húnavatnssýslu	90
1-m3	Langidalur	90
1-p2	Öxnadalur	90
1-t6	Fagradalur ⁸	90
<i>Aðrir mælistaðir utan þéttbýlis</i>		
54-06	Snæfellsnesvegur við Eiðhús	90

Frá og með árinu 2021 eru hraðagögn frá mælistað á Hringvegi við Árvelli á Kjalarnesi ekki lengur með í útreikningum. Ástæðan er sú að í september 2020 hófust framkvæmdir við breikkun vegarins og var leyfilegur hámarkshraði því lækkaður.

Árið 2021 voru hraðagögn úr umferðargreini á Fagradal í fyrsta sinn tekin með í meðaltalsútreikningum en vegurinn um Fagradal hefur talist til Hringvegar frá 11. nóvember 2017.

⁵ Leyfilegur hámarkshraði var hækkaður í 80 km/klst. haustið 2010.

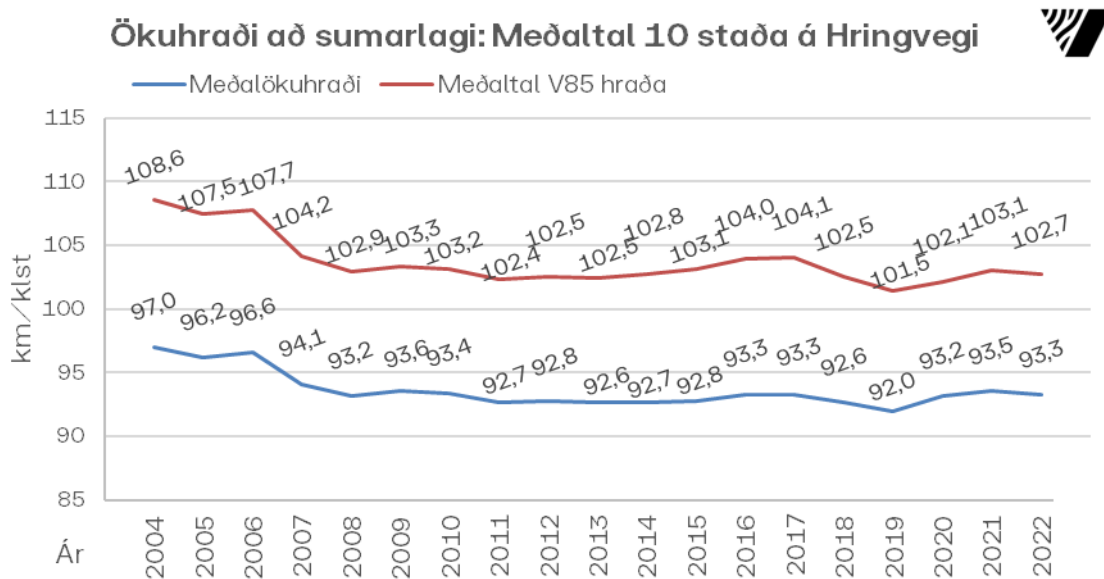
⁶ Umferðargreinir við Pétursey var bilaður hluta ársins 2012 og er því sleppt í meðaltalsútreikningum veturinn 2011-2012 og sumarið 2012.

⁷ Umferðargreinir á Hringvegi um Hellisheiði var óvirkur hluta árs 2015 og er því sleppt í meðaltalsútreikningum sumarið 2015.

⁸ Þann 11. nóvember 2017 breyttust vegnúmer þannig að vegur um Fagradal tilheyrði Hringvegi. Niðurstöður fyrir þann mælistað voru fyrst teknar með í meðaltalsútreikningum árið 2021 þar sem mælistað við Árvelli á Kjalarnesi var sleppt.

2 Niðurstöður

Meðalökuhraða að sumarlagi á 10 stöðum⁹ á Hringveginum á tímabilinu 2004-2022 má sjá á *Mynd 2.1*. Meðalökuhraði sumarið 2022 var 93,3 km/klst. og lækkar um tæplega 0,3 km/klst. frá sumrinu áður. Meðaltal V85 hraða lækkar um tæplega 0,4 km/klst. og er nú 102,7 km/klst. Í töflu 2.1 má sjá breytingu á milli ára á frjálsum meðalhraða að sumarlagi. Í dálknum lengst til hægri er heildarbreyting milli 2004 og 2022.



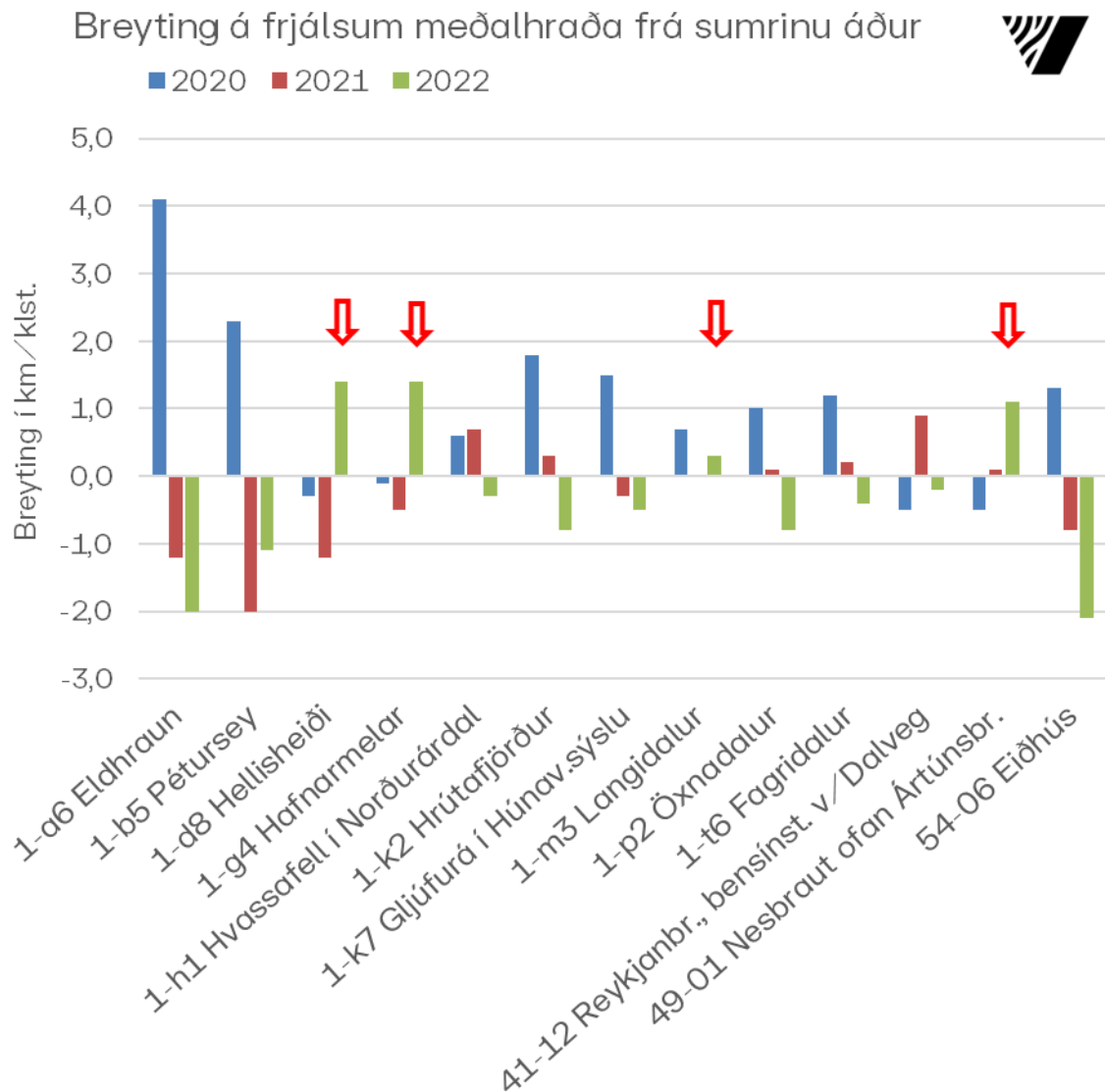
↑ Mynd 2.1

Meðaltal ökuhraða að sumarlagi á 10 stöðum á Hringvegi 2004 – 2022. Mælistað við Pétursey er sleppt árið 2012. Mælistað við Hellisheiði er sleppt árið 2015. Umferðargreinar í Eldhrauni skilaði ekki hraðagögnum fyrir júnímánuð 2019 en gögn fyrir júlí – september eru notuð fyrir þann stað það ár. Haustið 2020 var leyfilegur hámarkshraði á Hringvegi við Árvelli á Kjalarnesi lækkaður í 70 km/klst. vegna framkvæmda og því er hraðagögnum fyrir þann mælistað sleppt úr meðaltalsútreikningum frá og með árinu 2021. Hraðagögn frá Fagradal voru í fyrsta sinn tekin með í meðaltalsútreikningum árið 2021 en vegurinn um Fagradal hefur verið hluti af Hringvegi frá 11.nóvember 2017.

⁹ Pétursey datt út sumarið 2012 og Hellisheiði sumarið 2015 því eru stöðvarnar einungis 9 þau ár

Tafla 2.1 Breytingar á frjálsum meðalhraða að sumarlagi á 10 stöðum á Hringvegi milli ára. Í dálknum lengst til hægri er heildarbreyting frá árinu 2004. Leyfilegur hámarkshraði við Árvelli á Kjalarnesi var lækkaður haustið 2020 í 70 km/klst. og eru gögn fyrir þann mælistað því ekki tekin með í meðaltalsútreikningum frá og með árinu 2021 en hraðagögn frá Fagradal tekin inn í staðinn.

Stöðvar á Hringvegi	Breyting meðalökuhraða frá sumrinu áður										
	2013	2014	2015	2016	2017	2018	2019	2020	2021	2022	'04 - '22
1-a6 Eldhraun	-0,4	-0,4	-0,2	-0,5	-0,7	0,9	-2,0	4,1	-1,2	-2,0	-8,2
1-b5 Pétursey		0,0	0,0	0,1	-0,4	-0,7	0,1	2,3	-2,0	-1,1	-7,2
1-d8 Hellisheiði	-0,8	-0,1			0,7	0,8	-2,0	-0,3	-1,2	1,4	1,2
1-f5 Árvelli á Kjalarnesi	0,1	-0,6	-0,2	0,1	-0,4	-0,5	0,6	0,1	*	*	*
1-g4 Hafnarmelar	-0,4	0,1	-0,4	0,8	0,0	-0,8	-0,3	-0,1	-0,5	1,4	-4,3
1-h1 Hvassafell í Norðurárdal	-0,3	-0,2	0,5	0,6	0,5	-2,2	0,3	0,6	0,7	-0,3	-3,1
1-k2 Hnútafjörður	0,3	0,2	0,3	0,4	-0,1	-1,3	-1,1	1,8	0,3	-0,8	-3,6
1-k7 Gljúfurá í Húnav.sýslu	-0,3	0,6	0,4	-0,2	1,2	-1,3	-0,5	1,5	-0,3	-0,5	-2,7
1-m3 Langidalur	0,7	0,5	0,1	0,5	-0,3	-1,4	-0,7	0,7	0,0	0,3	-4,3
1-p2 Öxnadalur	0,0	0,5	0,4	0,4	-0,4	-0,3	-0,8	1,0	0,1	-0,8	-4,2
1-t6 Fagradalur									0,2	-0,4	-2,8
Meðaltal	-0,1	0,1	0,1	0,2	0,0	-0,7	-0,6	1,2	-0,4	-0,2	-3,9



↑ Mynd 2.2

Breyting á frjálsum meðalökuhraða frá fyrra sumri á 13 mælistöðum. Hver súla táknar breytingu frá sumrinu áður. Á flestum stöðum lækkar meðalhraði frá árinu áður en hækkar á fjórum þeirra. Haustið 2020 var leyfilegur hámarks hraði á Hringvegi við Árvelli á Kjalarnesi lækkaður í 70 km/klst. og því er sá mælistaður ekki með á grafinu.

Tafla 2.2 Meðalökuhraði á Hringvegi að sumarlagi. **) Mælistað við Hellisheiði er sleppt árið 2015. ***) Mælistað við Árvelli sleppt frá og með árinu 2021.

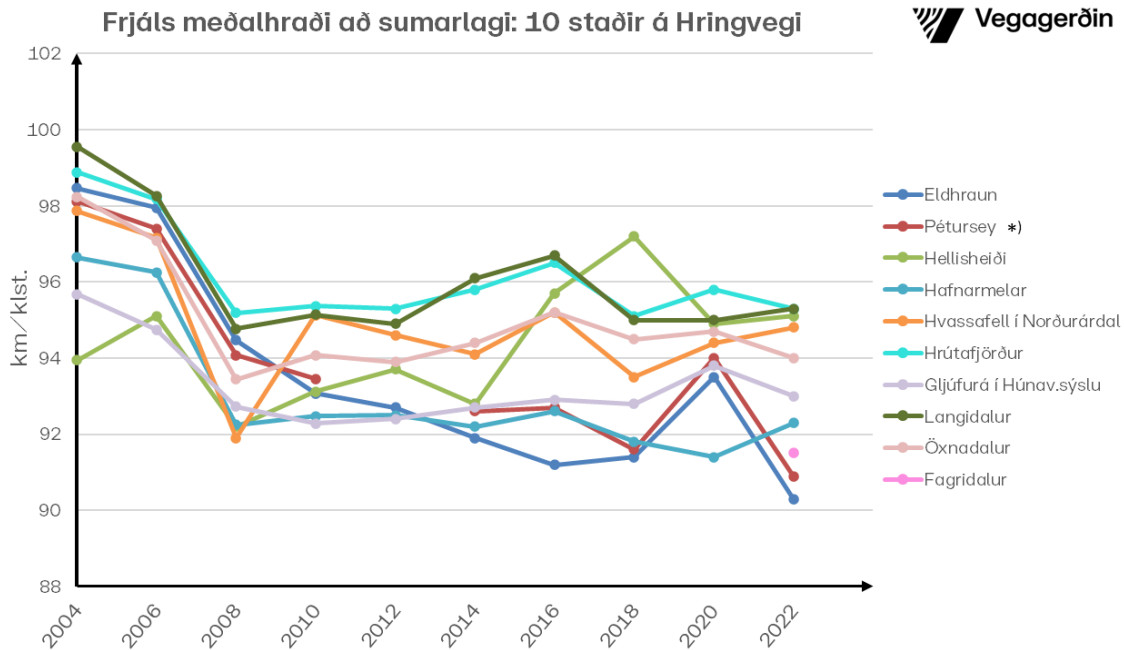
Stöðvar á Hringvegi	Meðalökuhraði sumars									
	2013	2014	2015	2016	2017	2018	2019	2020	2021	2022
1-a6 Eldhraun	92,3	91,9	91,7	91,2	90,5	91,4	89,4	93,5	92,3	90,3
1-b5 Pétursey	92,6	92,6	92,6	92,7	92,3	91,6	91,7	94,0	92,0	90,9
1-d8 Hellisheiði	92,9	92,8	**	95,7	96,4	97,2	95,2	94,9	93,7	95,1
1-f5 Árvelli á Kjalarnesi	85,0	84,4	84,2	84,3	83,9	83,4	84,0	84,1	***	***
1-g4 Hafnarmelar	92,1	92,2	91,8	92,6	92,6	91,8	91,5	91,4	90,9	92,3
1-h1 Hvassafell í Norðurárdal	94,3	94,1	94,6	95,2	95,7	93,5	93,8	94,4	95,1	94,8
1-k2 Hrutafjörður	95,6	95,8	96,1	96,5	96,4	95,1	94,0	95,8	96,1	95,3
1-k7 Gljúfurá í Húnav.sýslu	92,1	92,7	93,1	92,9	94,1	92,8	92,3	93,8	93,5	93,0
1-m3 Langidalur	95,6	96,1	96,2	96,7	96,4	95,0	94,3	95,0	95,0	95,3
1-p2 Öxnadalur	93,9	94,4	94,8	95,2	94,8	94,5	93,7	94,7	94,8	94,0
1-t6 Fagridalur									91,9	91,5
Meðaltal	92,6	92,7	92,8	93,3	93,3	92,6	92,0	93,2	93,5	93,3

Tafla 2.3 Meðaltal V85 ökuhraða á Hringvegi að sumarlagi. **) Mælistað við Hellisheiði er sleppt árið 2015. ***) Mælistað við Árvelli sleppt frá og með árinu 2021.

Stöðvar á Hringvegi	Meðaltal V85 að sumarlagi									
	2013	2014	2015	2016	2017	2018	2019	2020	2021	2022
1-a6 Eldhraun	104,3	103,5	104,1	103,8	103,8	103,4	100,8	103,5	102,8	101,1
1-b5 Pétursey	102,8	103,1	104,0	103,8	103,3	102,3	101,8	104,3	102,4	100,0
1-d8 Hellisheiði	101,1	101,9	**	106,8	107,7	107,6	107,1	105,9	105,6	106,0
1-f5 Árvelli á Kjalarnesi	91,6	91,5	90,8	90,9	91,0	90,6	91,0	91,1	***	***
1-g4 Hafnarmelar	100,5	101,1	100,3	101,6	101,8	99,8	98,8	98,5	98,8	100,3
1-h1 Hvassafell í Norðurárdal	104,8	104,5	104,9	105,8	106,1	103,3	102,8	103,5	104,0	104,0
1-k2 Hrutafjörður	106,0	106,6	107,3	108,0	108,0	105,6	103,8	104,4	106,3	105,0
1-k7 Gljúfurá í Húnav.sýslu	102,5	102,9	103,5	104,0	104,8	102,5	101,9	102,5	102,5	102,3
1-m3 Langidalur	106,3	106,9	107,4	108,5	107,8	105,0	103,5	103,6	104,1	105,1
1-p2 Öxnadalur	104,8	105,6	106,0	106,5	106,4	105,3	103,0	104,0	104,5	103,8
1-t6 Fagridalur									99,9	99,5
Meðaltal	102,5	102,8	103,1	104,0	104,1	102,5	101,5	102,1	103,1	102,7

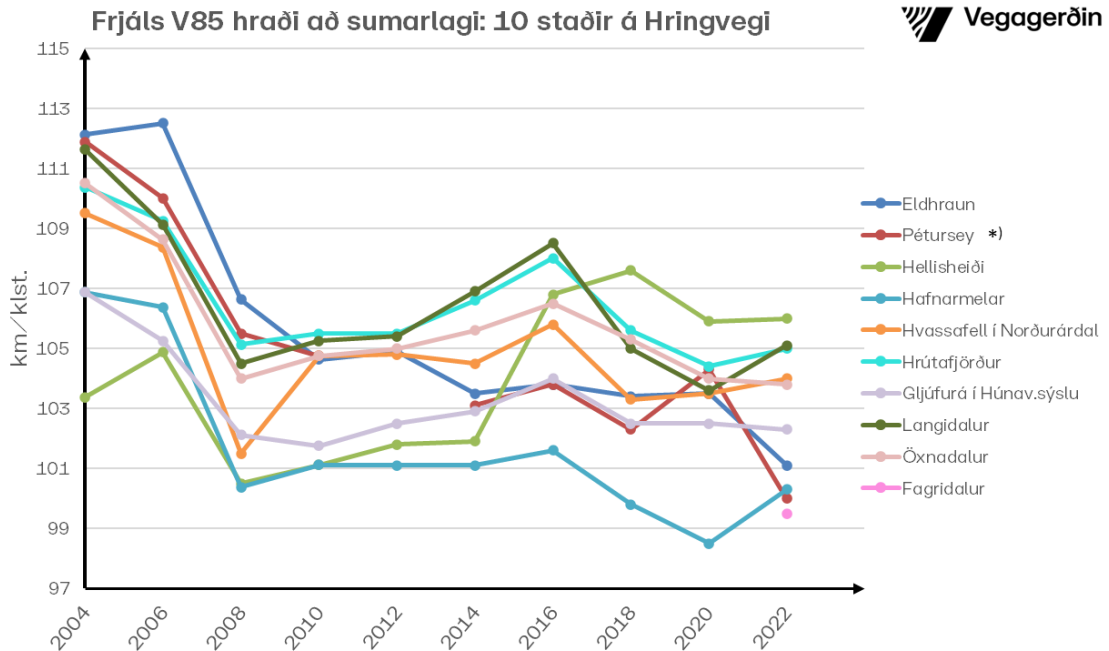
Tafla 2.4 Hlutfall ökumanna á Hringvegi sem aka á meiri hraða en 30 km/klst. yfir leyfilegum ökuhraða að sumarlagi. **) Mælistað við Hellisheiði er sleppt árið 2015. ***) Mælistað við Árvelli sleppt frá og með árinu 2021.

Stöðvar á Hringvegi	Hlutfall ökumanna sem aka hraða en 30 km/klst. yfir leyfilegum hámarkshraða									
	2013	2014	2015	2016	2017	2018	2019	2020	2021	2022
1-a6 Eldhraun	2,61%	2,22%	2,38%	2,16%	1,97%	1,82%	1,20%	2,00%	1,59%	1,32%
1-b5 Pétursey	1,89%	1,76%	2,03%	1,85%	1,61%	1,47%	1,30%	2,36%	1,47%	1,16%
1-d8 Hellisheiði	0,53%	0,60%	**	1,15%	1,24%	1,16%	1,06%	0,88%	0,97%	1,25%
1-f5 Árvelli á Kjalarnesi	0,02%	0,02%	0,02%	0,02%	0,02%	0,02%	0,02%	0,02%	***	***
1-g4 Hafnarmelar	0,66%	0,69%	0,71%	0,87%	0,89%	0,69%	0,58%	0,53%	0,56%	0,74%
1-h1 Hvassafell í Norðurárdal	1,82%	1,79%	2,12%	2,33%	2,45%	1,57%	1,38%	1,58%	1,76%	1,77%
1-k2 Hrutafjörður	2,34%	2,49%	2,81%	3,10%	3,07%	2,26%	1,69%	2,14%	2,45%	2,23%
1-k7 Gljúfurá í Húnav.sýslu	1,45%	1,51%	1,83%	1,80%	2,09%	1,46%	1,19%	1,43%	1,47%	1,49%
1-m3 Langidalur	3,10%	3,32%	3,60%	3,98%	3,66%	2,59%	2,09%	2,32%	2,30%	2,54%
1-p2 Öxnadalur	2,68%	2,72%	2,97%	3,17%	2,85%	2,36%	1,86%	2,35%	2,39%	2,14%
1-t6 Fagridalur									0,95%	0,81%
Meðaltal	1,71%	1,71%	2,05%	2,04%	1,99%	1,54%	1,24%	1,56%	1,59%	1,55%



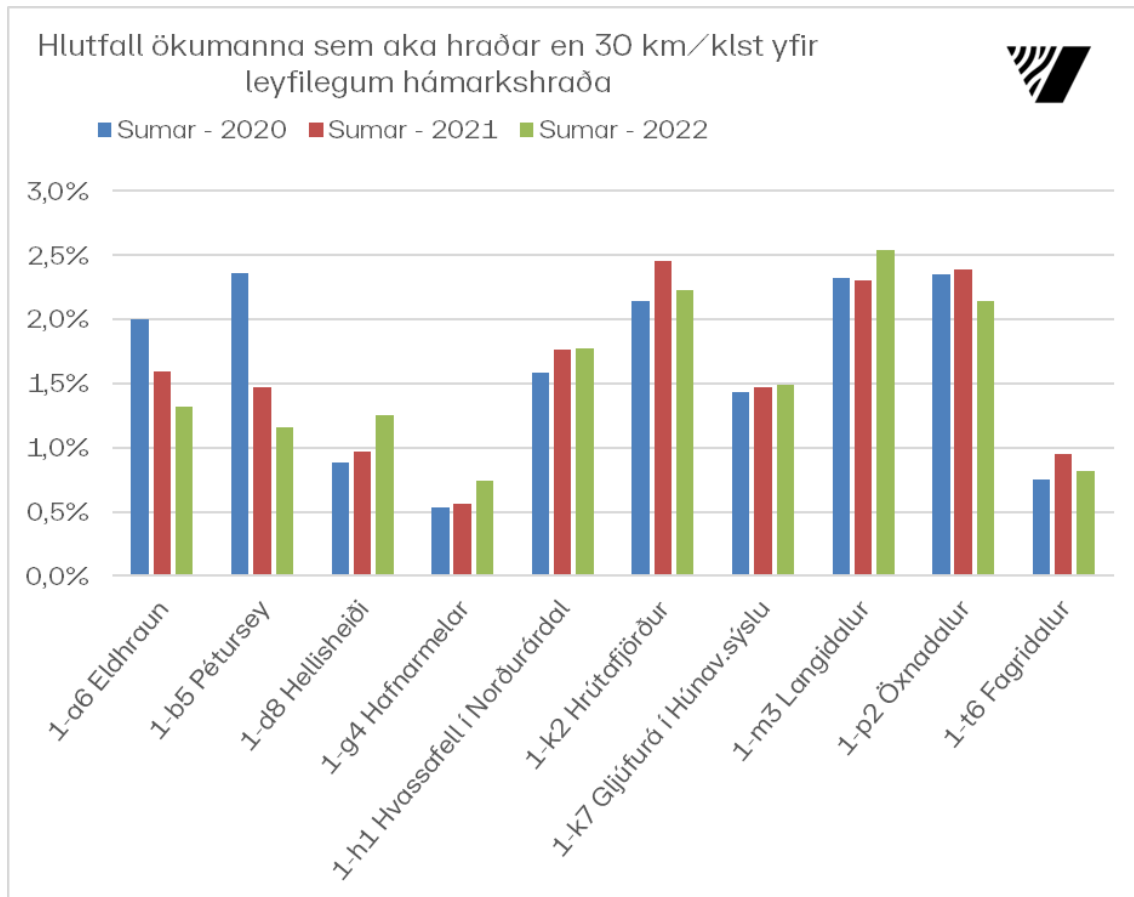
↑ Mynd 2.3

Frjáls meðalhraði á 10 stöðum á Hringvegi sumrin 2004 til 2022. *) Mælistað við Pétursey er sleppt árið 2012. Mælistað við Árvelli sleppt frá og með árinu 2021 og Fagradal bætt við.



↑ Mynd 2.4

Frjáls V85 hraði á 10 stöðum á Hringvegi sumrin 2004 til 2022. *) Mælistað við Pétursey er sleppt árið 2012. Mælistað við Árvelli sleppt frá og með árinu 2021 og Fagradal bætt við.



↑ **Mynd 2.5**

Hlutfall ökumanna á Hringvegi sem aka hraðar en 30 km/klst. yfir leyfilegum hámarkshraða. Hæst er hlutfallið í Langadal, í Hrutafirði og í Öxnadal.

- Meðalhraði 2022 hefur hækkað á 4 stöðum af 13 frá árinu 2021. Að meðaltali er hækkunin tæplega 1,1 km/klst., sjá mynd 2.2.
- Á 9 stöðum hefur ökuhraði lækkað. Að meðaltali er lækkunin um 0,9 km/klst. á þeim stöðum, sjá mynd 2.2.
- Meðalökuhraði á Hringvegi hefur lækkað um tæplega 0,3 km/klst. sumarið 2022 í samanburði við sumarið 2021 og meðaltal V85 hefur lækkað um tæplega 0,4 km/klst., sjá mynd 2.1. Hlutfall ökumanna sem aka hraðar en 30 km/klst. yfir leyfilegum hámarkshraða hefur lækkað um tæplega 0,05% sumarið 2022 í samanburði við sumarið 2021, sjá töflu 2.4 og mynd 2.5.
- Mest hækkaði meðalhraði á Hringvegi um Hellisheiði og á Hafnarmelum eða um 1,4 km/klst., sjá mynd 2.2.

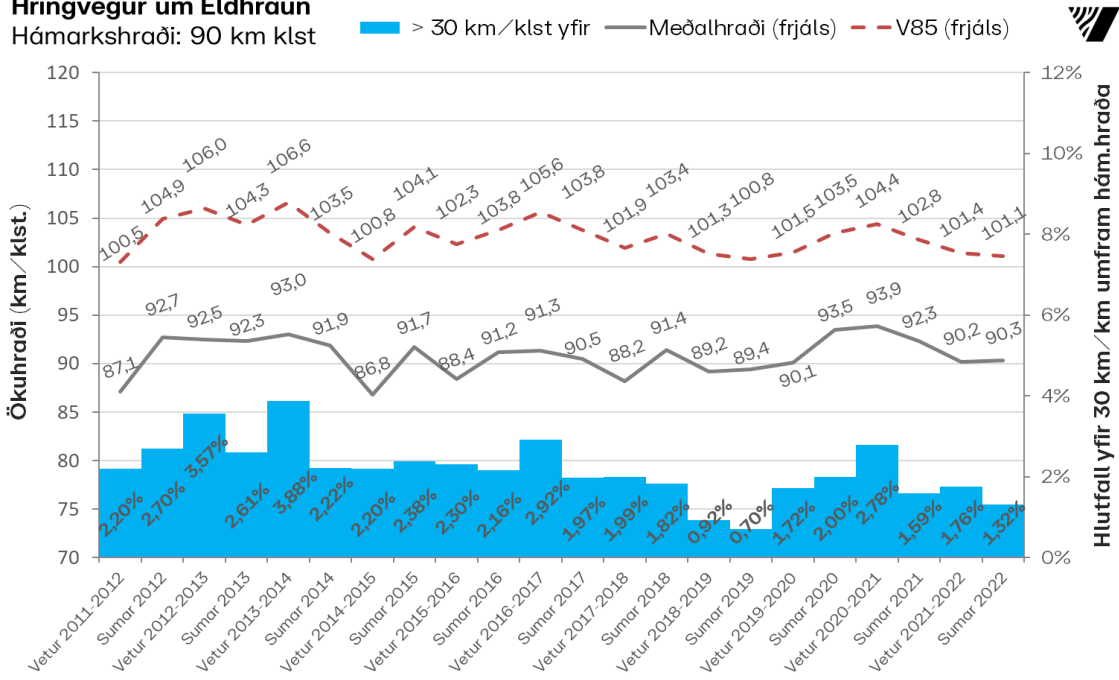
Hér á eftir fylgja myndir með niðurstöðum fyrir hvern mælistaðanna sem til grundvallar eru í þessari samantekt. Á línuritum er sýndur árstíðabundinn frjáls meðalhraði og frjáls V85-hraði, ásamt súluriti sem sýnir hlutfall ökumanna sem aka hraðar en 30 km/klst. yfir leyfilegum hámarkshraða.

Einnig er birt yfirlit yfir ökuhraða allra mánaða á mælistöðunum. Fyrir hvern mælistað eru gefnar töflur yfir frjálsan meðalhraða og frjálsan V85 hraða ásamt línuritum.

Hringvegur um Eldhraun

Hringvegur um Eldhraun

Hámarkshraði: 90 km/klst

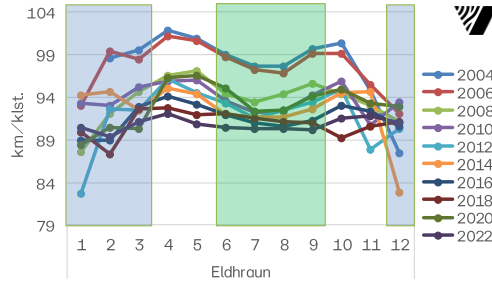


Sumarumferð: Júní-september
Vetrarumferð: Desember-mars

Eldhraun

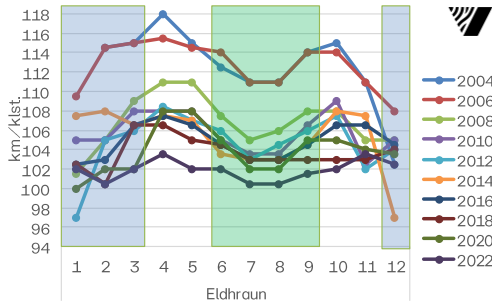
Meðalhraði, frjáls

Average	Stöð	Mán	Ár	2004	2006	2008	2010	2012	2014	2016	2018	2020	2022
1				93,0	87,7	93,2	82,7	94,3	89,0	90,0	88,4	90,5	
2				98,6	99,4	92,0	93,0	92,6	94,6	88,9	87,4	90,5	89,4
3				99,6	98,4	94,7	95,2	92,5	92,4	92,9	92,6	90,3	91,1
4				101,8	101,1	96,5	95,9	96,1	95,0	94,1	92,8	96,3	92,0
5				100,8	100,6	97,2	96,0	94,5	94,4	93,1	91,9	96,5	90,9
6				98,9	98,8	94,4	93,5	93,3	91,9	92,0	92,1	95,1	90,5
7				97,6	97,2	93,5	92,2	91,6	91,6	90,9	91,5	92,4	90,3
8				97,7	96,8	94,4	92,3	92,5	91,6	90,6	91,2	92,5	90,2
9				99,7	99,1	95,6	94,2	93,4	92,6	91,3	90,9	94,1	90,2
10				100,3	99,1	94,4	95,9	94,9	94,5	93,0	89,2	95,0	91,5
11				94,8	95,5	93,0	90,7	87,9	94,7	92,3	90,6	93,2	91,9
12				87,4	92,1	91,1	93,5	90,3	82,8	90,6	91,1	92,9	91,0



V85 hraði, frjáls

Average	Stöð	Má	Ár	2004	2006	2008	2010	2012	2014	2016	2018	2020	2022
1				109,5	101,5	105,0	97,0	107,5	102,5	102,5	100,0	102,0	
2				114,5	114,5	105,0	105,0	105,0	108,0	103,0	100,5	102,0	100,5
3				115,0	115,0	109,0	108,0	106,0	106,5	106,5	106,5	102,0	102,0
4				118,0	115,5	111,0	108,0	108,5	107,5	107,5	106,5	108,0	103,5
5				115,0	114,5	111,0	108,0	107,0	107,0	106,5	105,0	108,0	102,0
6				112,5	114,0	107,5	105,0	106,0	103,5	104,5	104,5	105,0	102,0
7				111,0	111,0	105,0	103,5	103,0	103,0	103,0	103,0	102,0	100,5
8				111,0	111,0	106,0	103,5	104,5	103,0	103,0	103,0	102,0	100,5
9				114,0	114,0	108,0	106,5	106,0	104,5	104,5	103,0	105,0	101,5
10				115,0	114,0	108,0	109,0	107,5	108,0	106,5	103,0	105,0	102,0
11				111,0	111,0	105,0	102,5	102,0	107,5	106,5	103,0	104,0	103,5
12				102,5	108,0	105,0	105,0	104,0	97,0	104,5	104,0	103,5	102,5

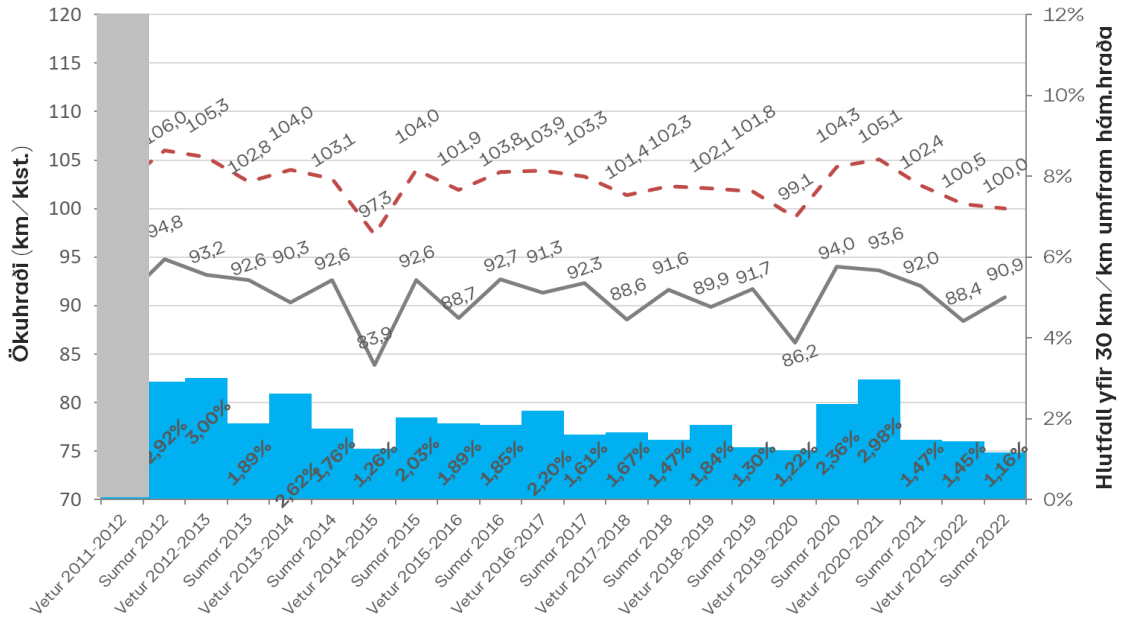


Hringvegur við Pétursey¹⁰

Hringvegur við Pétursey

Hámarkshraði: 90 km/klst

> 30 km/klst yfir — Meðalhraði (frjáls) - - V85 (frjáls)

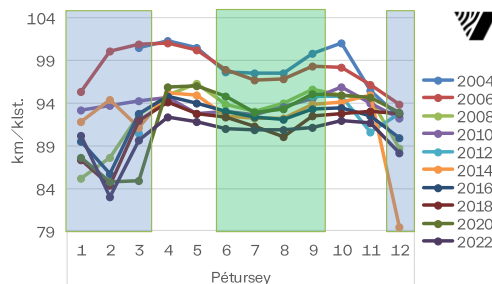


Sumarumferð: Júní-september
Vetrarumferð: Desember-mars

Pétursey

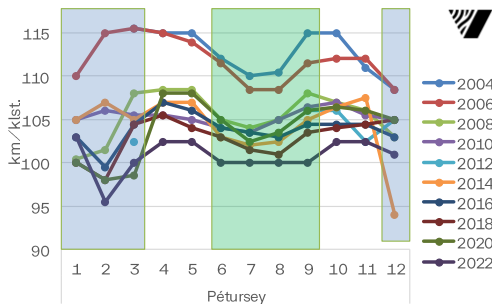
Meðalhraði, frjáls

Average	Stöð	Mán	2004	2006	2008	2010	2012	2014	2016	2018	2020	2022
1	Péturs	1	95,3	85,2	93,2		91,8	89,5	87,3	87,5	90,2	
2		2	100,1	87,6	93,8		94,4	85,8	84,4	84,7	83,0	
3		3	100,5	100,9	92,6	94,2	90,5	91,1	92,7	91,9	84,9	89,7
4		4	101,3	101,0	95,0	94,7		95,2	94,8	94,1	95,8	92,4
5		5	100,5	100,1	96,3	92,7		95,0	94,0	92,7	96,1	91,8
6		6	97,6	97,9	93,8	93,1		92,5	93,0	92,4	94,8	91,0
7		7	97,5	96,7	93,0	92,7		92,2	92,4	91,3	92,9	90,9
8		8	97,5	96,8	94,0	93,5		92,1	92,1	90,0	93,3	90,8
9		9	99,9	98,2	95,5	94,6	94,8	93,8	93,3	92,5	95,1	91,1
10		10	101,0	98,2	94,9	95,8	94,8	94,2	93,5	92,7	94,9	92,0
11		11	95,5	96,2	94,5	93,9	90,6	94,9	92,4	93,0	94,6	91,7
12		12	92,3	93,9	88,7	92,2	92,7	79,5	89,9	92,8	92,9	88,1



V85 hraði, frjáls

Average	Stöð	Má	2004	2006	2008	2010	2012	2014	2016	2018	2020	2022
1	Péturs	1	110,0	100,5	105,0		105,0	103,0	100,0	100,0	103,0	
2		2	115,0	101,5	106,0		107,0	99,5	98,0	98,0	95,5	
3		3	115,5	115,5	108,0	105,5	102,5	105,0	104,5	104,5	98,5	100,0
4		4	115,0	115,0	108,5	105,5		107,0	107,0	105,5	108,0	102,5
5		5	115,0	114,0	108,5	105,0		107,0	106,0	104,0	108,0	102,5
6		6	112,0	111,5	105,0	104,0		103,0	104,0	103,0	105,0	100,0
7		7	110,0	108,5	104,0	103,5		102,0	103,5	101,5	102,5	100,0
8		8	110,5	108,5	105,0	105,0		102,5	103,0	101,0	103,5	100,0
9		9	115,0	111,5	108,0	106,5	106,0	105,0	104,5	103,5	106,0	100,0
10		10	115,0	112,0	107,0	107,0	106,0	106,5	104,5	104,0	106,5	102,5
11		11	111,0	112,0	106,0	105,5	102,5	107,5	104,5	104,5	106,0	102,5
12		12	108,5	108,5	103,0	105,0	105,0	94,0	103,0	105,0	105,0	101,0



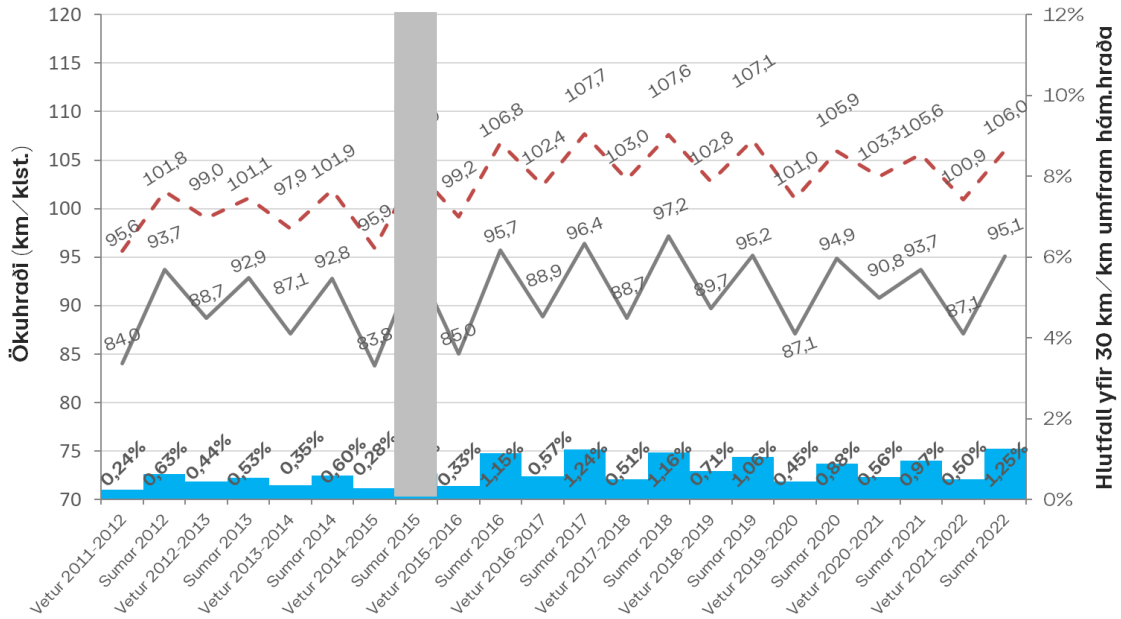
¹⁰ Vetri 2011-2012 og sumri 2012 er sleppt úr þar sem umferðargreindir við Pétursey var í ólagi.

Hringvegur um Hellisheiði

Hringvegur við Hellisheiði

Hámarkshraði: 90 km/klst

> 30 km/klst yfir — Meðalhraði (frjáls) - - V85 (frjáls)

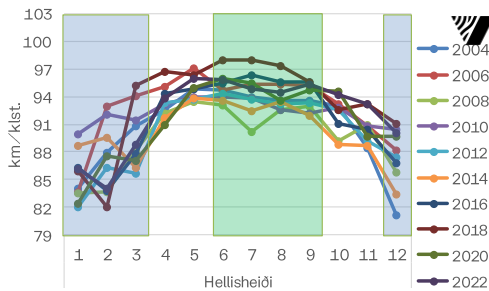


Sumarumferð: Júní-september
Vetrarumferð: Desember-mars

Hellisheiði

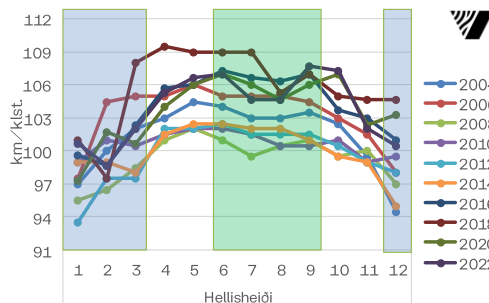
Meðalhraði, frjáls

Average	Stöð	Mán	2004	2006	2008	2010	2012	2014	2016	2018	2020	2022
Hellis	1		84,0	83,7	83,5	90,0	82,0	88,7	86,3	86,0	82,4	86,2
	2		88,0	93,0	83,7	92,1	86,3	89,6	83,8	82,0	87,6	84,0
	3		90,8	94,1	88,2	91,4	85,7	86,3	87,8	95,3	87,1	88,9
	4		92,5	95,1	92,2	93,2	93,3	91,7	94,4	96,7	90,9	93,9
	5		94,8	97,1	93,5	93,9	93,7	93,8	94,8	96,3	94,9	95,9
	6		94,7	94,7	93,1	94,0	94,4	93,5	95,5	98,0	95,9	95,9
	7		94,0	95,3	90,2	93,8	93,7	92,5	96,4	98,0	95,5	94,8
	8		93,5	95,3	92,5	92,5	93,2	93,4	95,5	97,3	93,6	94,5
	9		93,6	95,2	93,0	92,2	93,4	91,9	95,5	95,6	94,7	95,3
	10		92,9	93,2	89,2	92,8	92,6	88,8	91,0	92,6	94,6	94,3
	11		88,5	90,8	90,9	90,9	89,2	88,7	90,4	93,2	89,7	93,2
	12		81,2	88,2	85,8	90,5	87,4	83,5	86,8	91,1	89,7	90,1



V85 hraði, frjáls

Average	Stöð	Mán	2004	2006	2008	2010	2012	2014	2016	2018	2020	2022
Hellis	1		97,0	97,5	95,5	99,0	93,5	99,0	99,7	101,0	97,3	100,7
	2		100,0	104,5	96,5	101,0	97,5	99,0	98,7	97,5	101,7	98,7
	3		102,0	105,0	98,5	100,5	97,5	98,0	102,3	108,0	100,7	102,0
	4		103,0	105,0	101,0	101,5	102,0	101,5	105,7	109,5	104,0	105,3
	5		104,5	106,0	102,0	102,0	102,0	102,5	106,0	109,0	106,0	106,7
	6		104,0	105,0	101,0	102,0	102,5	102,5	107,3	109,0	107,0	107,0
	7		103,0	105,0	99,5	101,5	101,5	102,0	106,7	109,0	106,0	104,7
	8		103,0	105,0	100,5	100,5	101,5	102,0	106,3	105,3	104,7	104,7
	9		103,5	104,5	101,0	100,5	101,5	101,0	107,0	107,0	106,0	107,7
	10		102,5	103,0	99,5	101,0	100,5	99,5	103,7	105,0	107,0	107,3
	11		99,5	101,5	100,0	99,0	99,0	99,0	103,0	104,7	102,3	102,0
	12		94,5	98,0	97,0	99,5	98,0	95,0	101,0	104,7	103,3	100,5



Hringvegur við Árvelli á Kjalarnesi

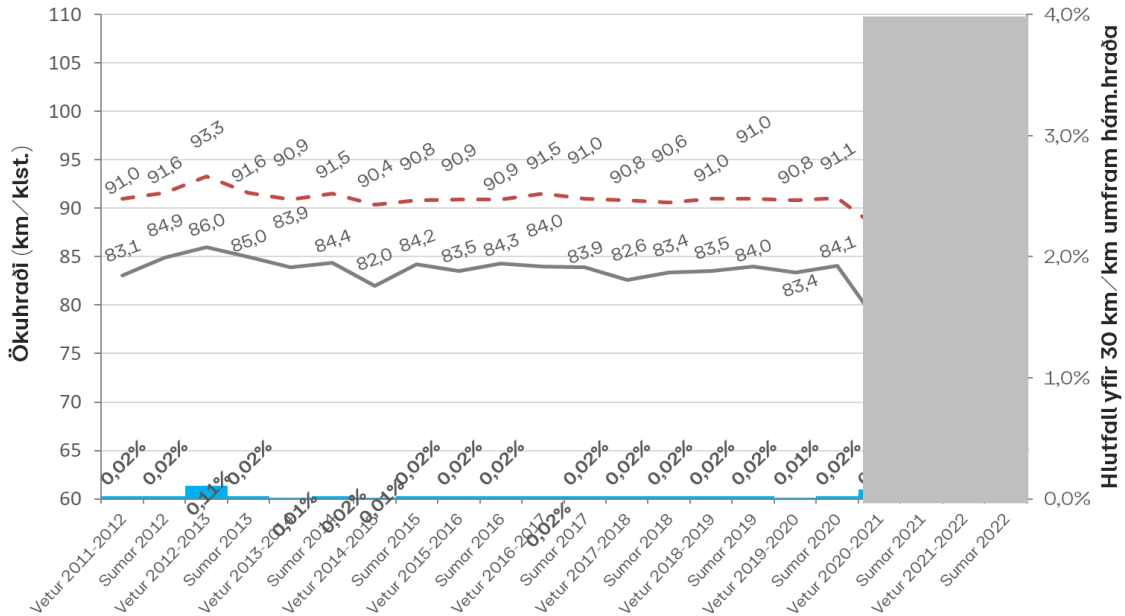
Hringvegur við Árvelli á Kjalarnesi

Hámarkshraði: 90 km/klst

> 30 km/klst yfir

Meðalhraði (frjáls)

V85 (frjáls)

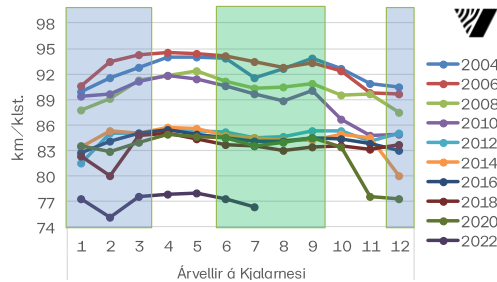


Sumarumferð: Júní-september
Vetrarumferð: Desember-mars

Árvelli á Kjalarnesi

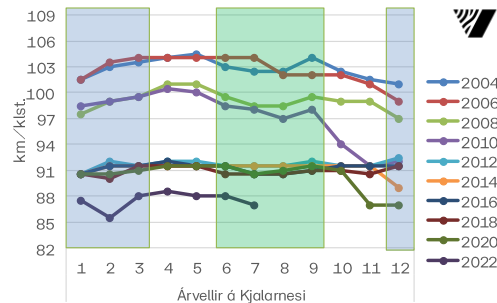
Meðalhraði, frjáls

Stöð	Mán	2004	2006	2008	2010	2012	2014	2016	2018	2020	2022
1	Árvelli	90,0	90,7	87,8	89,4	81,5	83,4	82,7	82,4	83,5	77,4
2		91,5	93,4	89,0	89,6	85,0	85,3	84,1	80,1	82,8	75,2
3		92,8	94,3	91,3	91,1	85,1	85,0	84,7	84,0	84,0	77,5
4		94,0	94,5	91,8	91,8	85,6	85,7	85,5	85,1	84,9	77,9
5		94,0	94,4	92,3	91,4	85,3	85,5	85,0	84,3	84,6	78,0
6		93,8	94,1	91,1	90,7	85,1	84,7	84,5	83,7	84,5	77,3
7		91,5	93,4	90,4	89,7	84,5	84,6	84,0	83,6	83,6	76,4
8		92,6	92,8	90,5	88,9	84,7	84,3	84,1	83,1	83,9	
9		93,8	93,2	90,8	90,1	85,3	84,2	84,5	83,4	84,5	
10		92,7	92,3	89,5	86,7	85,4	84,8	84,4	83,6	83,4	
11		90,9	89,7	89,7	84,7	84,1	84,4	83,8	83,2	77,6	
12		90,4	89,7	87,4	84,9	85,0	80,0	83,0	83,7	77,3	



V85 hraði, frjáls

Stöð	Mán	2004	2006	2008	2010	2012	2014	2016	2018	2020	2022
1	Árvelli	101,5	101,5	97,5	98,5	90,5	90,5	90,5	90,5	90,5	87,5
2		103,0	103,5	99,0	99,0	92,0	91,5	91,5	90,0	90,5	85,5
3		103,5	104,0	99,5	99,5	91,5	91,5	91,5	91,5	91,0	88,0
4		104,0	104,0	101,0	100,5	92,0	91,5	92,0	91,5	91,5	88,5
5		104,5	104,0	101,0	100,0	92,0	91,5	91,5	91,5	91,5	88,0
6		103,0	104,0	99,5	98,5	91,5	91,5	91,5	90,5	91,5	88,0
7		102,5	104,0	98,5	98,0	91,5	91,5	90,5	90,5	90,5	87,0
8		102,5	102,0	98,5	97,0	91,5	91,5	90,5	90,5	91,0	
9		104,0	102,0	99,5	98,0	92,0	91,5	91,0	91,0	91,0	
10		102,5	102,0	99,0	94,0	91,5	91,5	91,5	91,0	91,0	
11		101,5	101,0	99,0	91,5	91,5	91,5	91,5	90,5	87,0	
12		101,0	99,0	97,0	92,0	92,5	89,0	91,5	91,5	87,0	

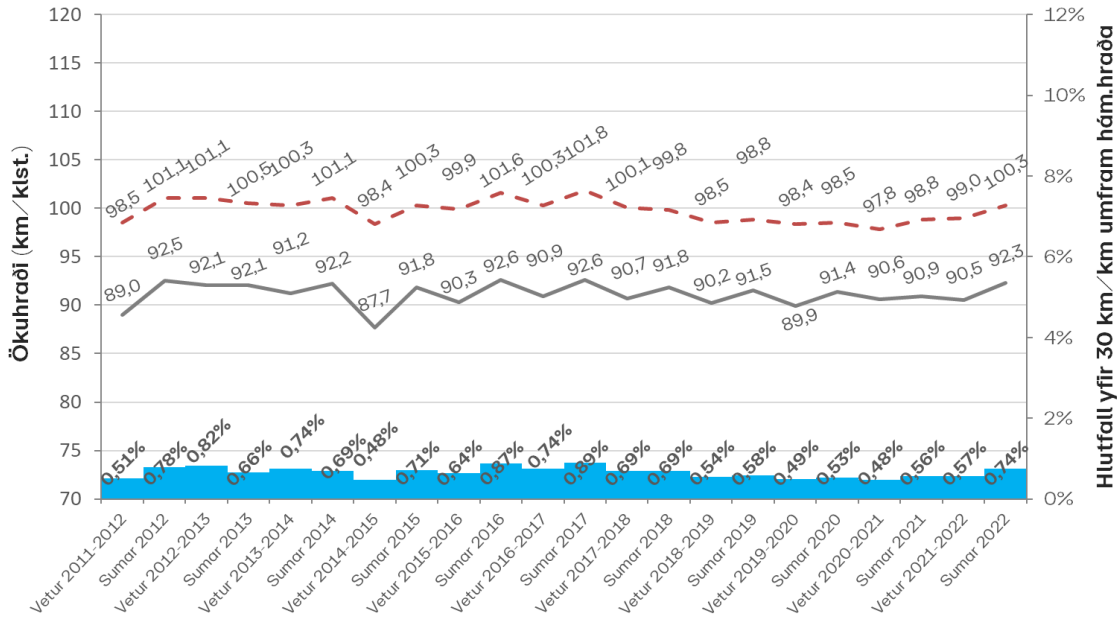


Hringvegur um Hafnarmela

Hringvegur um Hafnarmela

Hámarkshraði: 90 km/klst

> 30 km/klst yfir Meðalhraði (frjáls) V85 (frjáls)

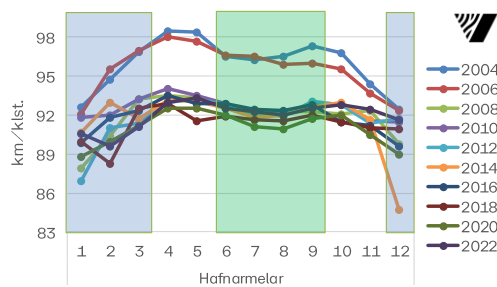


Sumarumferð: Júní-september
Vetrarumferð: Desember-mars

Hafnarmelar

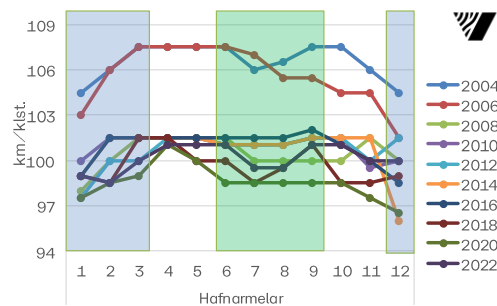
Meðalhraði, frjáls

Average	Stöð	Mán	2004	2006	2008	2010	2012	2014	2016	2018	2020	2022
Hafna	1		92,6	92,1	87,9	91,8	86,9	90,7	89,9	89,9	88,8	90,6
	2		94,8	95,5	90,4	92,0	91,1	92,9	91,8	88,2	89,9	89,6
	3		96,8	97,0	93,2	93,2	91,3	91,7	92,3	92,5	91,2	91,1
	4		98,5	98,0	93,5	94,0	93,0	93,2	93,5	92,9	92,5	93,0
	5		98,4	97,6	93,3	93,5	93,2	93,1	92,9	91,6	92,6	93,3
	6		96,5	96,6	92,6	92,9	92,8	92,5	92,9	91,9	92,0	92,5
	7		96,2	96,5	91,8	92,0	92,1	91,8	92,5	91,7	91,1	92,3
	8		96,5	95,9	92,3	92,2	91,9	92,0	92,3	91,5	90,9	92,0
	9		97,3	96,0	92,3	92,8	93,1	92,6	92,8	92,0	91,8	92,5
	10		96,8	95,5	92,0	92,9	92,7	92,9	91,4	91,4	92,0	92,7
	11		94,4	93,7	92,3	91,6	91,3	91,6	91,2	91,0	90,5	92,4
	12		92,4	92,3	89,8	91,5	91,7	84,7	89,6	91,0	89,0	91,7



V85 hraði, frjáls

Average	Stöð	Mán	2004	2006	2008	2010	2012	2014	2016	2018	2020	2022
Hafna	1		104,5	103,0	98,0	100,0	97,5	99,0	99,0	99,0	97,5	99,0
	2		106,0	106,0	100,0	101,5	100,0	101,5	101,5	98,5	98,5	98,5
	3		107,5	107,5	101,5	101,5	100,0	101,5	101,5	101,5	99,0	100,0
	4		107,5	107,5	101,5	101,5	101,5	101,5	101,5	101,5	101,0	101,0
	5		107,5	107,5	101,5	101,5	101,5	101,5	101,5	100,0	100,0	101,0
	6		107,5	107,5	101,5	101,0	101,0	101,0	101,5	100,0	98,5	101,0
	7		106,0	107,0	100,0	101,0	101,0	101,0	101,5	98,5	98,5	99,5
	8		106,5	105,5	100,0	101,0	101,0	101,0	101,5	99,5	98,5	99,5
	9		107,5	105,5	100,0	101,5	101,5	101,5	101,5	102,0	101,0	98,5
	10		107,5	104,5	100,0	101,5	101,5	101,5	101,0	98,5	98,5	101,0
	11		106,0	104,5	101,5	99,5	100,0	101,5	100,0	98,5	97,5	100,0
	12		104,5	101,5	100,0	100,0	101,5	96,0	98,5	99,0	96,5	100,0



Hringvegur við Hvassafell í Norðurárdal

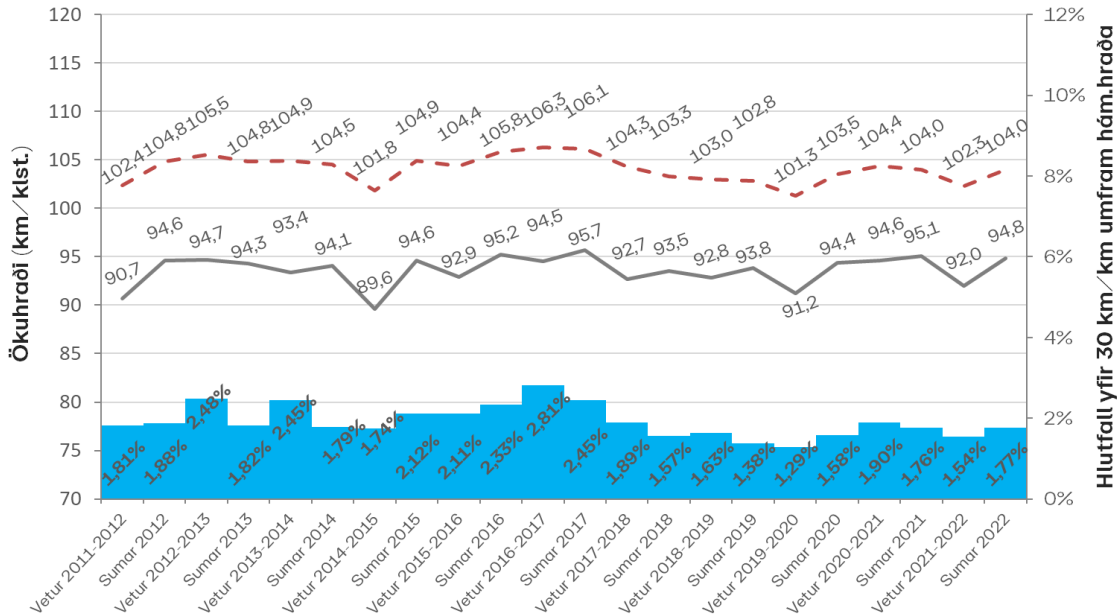
Hringvegur við Hvassafell í Norðurárdal

Hámarkshraði: 90 km/klst

> 30 km/klst yfir

Meðalhraði (frjáls)

V85 (frjáls)

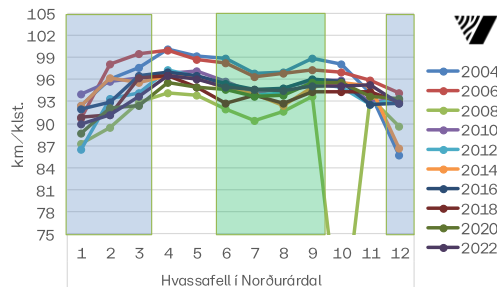


Sumarumferð: Júní-september
Vetrarumferð: Desember-mars

Hvassafell í Norðurárdal

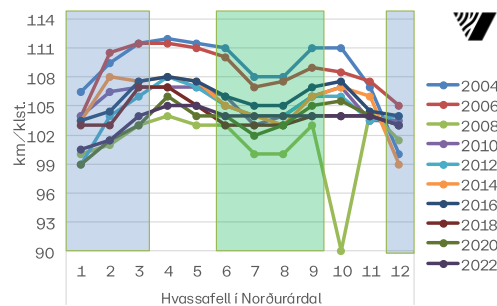
Meðalhraði, frjáls

Average	Stöð	Mán	2004	2006	2008	2010	2012	2014	2016	2018	2020	2022
Hvass	1		92,4	90,7	87,3	93,9	86,5	92,5	91,9	90,8	88,7	89,9
	2		96,0	98,1	89,5	95,7	93,4	96,2	92,9	91,2	92,2	91,2
	3		97,6	99,5	92,9	96,1	94,2	95,5	96,5	96,1	92,4	93,7
	4		100,1	99,9	94,1	96,9	97,3	96,6	97,0	96,6	95,5	96,4
	5		99,1	98,7	93,8	97,1	96,4	96,3	96,4	95,0	94,9	96,0
	6		98,8	98,3	92,0	95,6	95,0	94,8	95,4	92,8	94,5	94,9
	7		96,7	96,3	90,4	94,1	93,9	94,0	94,6	93,9	93,7	94,7
	8		97,0	96,7	91,7	94,8	94,2	92,5	94,7	92,8	93,8	94,5
	9		98,9	97,3	93,6	95,9	95,4	95,0	96,0	94,3	95,5	95,1
	10		98,0	97,0	60,4	95,9	94,9	95,5	95,8	94,3	95,5	95,1
	11		94,2	95,8	93,5	92,9	92,7	95,1	92,6	94,4	93,6	95,2
	12		85,8	94,2	89,6	93,4	93,4	86,6	92,7	92,9	93,3	92,8



V85 hraði, frjáls

Average	Stöð	Mán	2004	2006	2008	2010	2012	2014	2016	2018	2020	2022
Hvass	1		106,5	104,0	100,0	104,0	99,0	103,5	103,5	103,0	99,0	100,5
	2		109,5	110,5	101,0	106,5	104,0	108,0	104,5	103,0	101,5	101,5
	3		111,5	111,5	103,0	107,0	106,0	107,5	107,5	107,0	103,0	104,0
	4		112,0	111,5	104,0	107,0	108,0	108,0	108,0	107,0	106,0	105,0
	5		111,5	111,0	103,0	107,0	107,0	107,5	107,5	105,0	104,0	105,0
	6		111,0	110,0	103,0	106,0	105,0	105,0	106,0	103,0	104,0	104,0
	7		108,0	107,0	100,0	103,0	104,0	104,0	105,0	103,0	102,0	104,0
	8		108,0	107,5	100,0	104,0	104,0	103,0	105,0	103,0	103,0	104,0
	9		111,0	109,0	103,0	106,0	106,0	106,0	107,0	104,0	105,0	104,0
	10		111,0	108,5	90,0	107,0	106,0	107,0	107,5	104,0	105,5	104,0
	11		107,0	107,5	104,5	103,5	103,5	106,0	104,5	104,0	104,0	104,0
	12		100,0	105,0	101,5	103,5	104,0	99,0	104,0	103,0	103,0	103,0

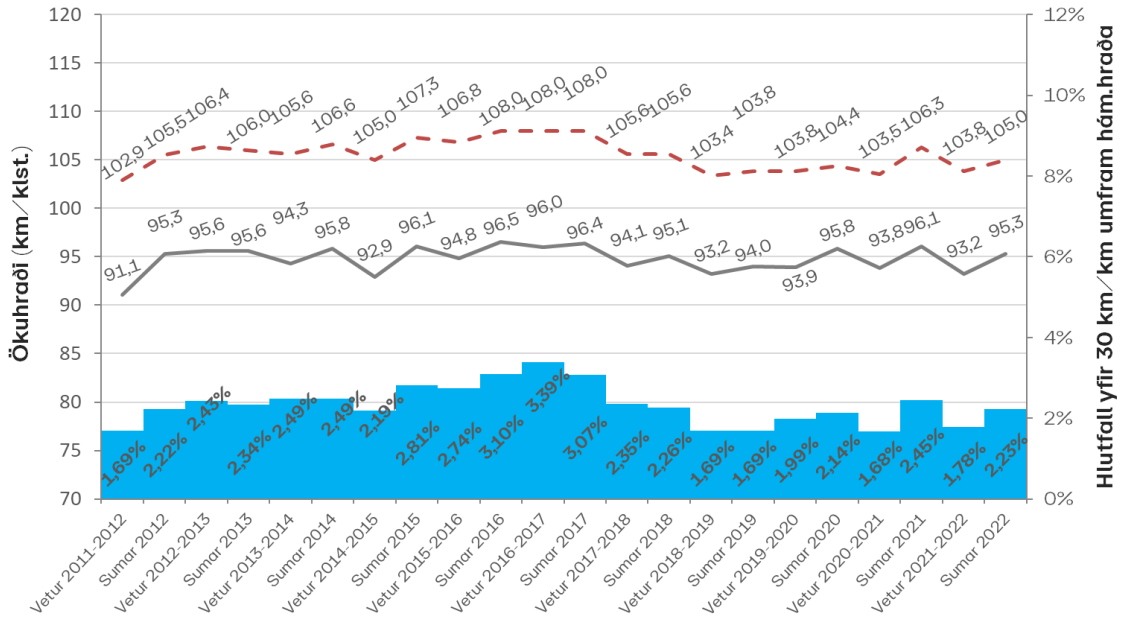


Hringvegur í Hrútafirði¹¹

Hringvegur í Hrútafirði

Hámarkshraði: 90 km/klst

> 30 km/klst yfir Meðalhraði (frjáls) V85 (frjáls)

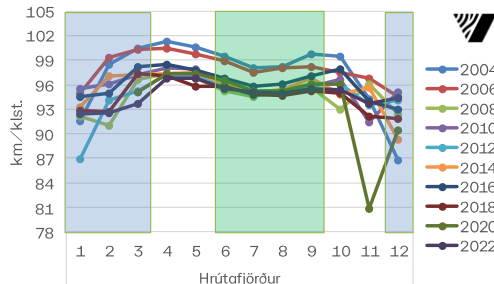


Sumarumferð: Júní-september
Vetrarumferð: Desember-mars

Hrútafjörður

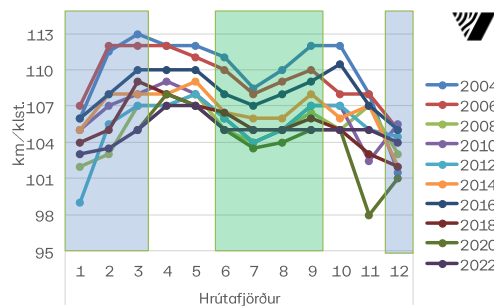
Meðalhraði, frjáls

Average	Stöð	Mán	2004	2006	2008	2010	2012	2014	2016	2018	2020	2022
Hrútaf	1		91,6	95,0	92,2	95,5	86,9	93,2	94,6	92,8		92,4
	2		98,5	99,3	91,0	96,1	94,1	97,0	95,0	92,8		92,6
	3		100,4	100,3	96,6	97,2	95,2	97,1	98,2	97,4	95,1	93,7
	4		101,3	100,4	97,3	98,1	97,3	97,4	98,5	97,0	97,4	96,8
	5		100,5	99,8	96,8	97,9	97,0	97,5	97,8	95,8	97,3	96,8
	6		99,5	98,9	95,2	95,9	95,9	96,0	96,8	95,8	96,5	95,5
	7		98,1	97,5	94,5	94,8	94,6	95,1	95,8	94,8	95,2	95,0
	8		98,1	98,0	95,3	95,0	94,9	95,4	96,1	94,7	95,2	95,0
	9		99,8	98,3	95,7	95,8	95,9	96,8	97,1	95,2	96,1	95,6
	10		99,4	97,6	92,9	96,7	96,1	94,9	97,9	94,9	96,1	95,4
	11		94,2	96,8	96,0	91,5	93,6	95,7	93,9	92,1	80,8	93,8
	12		86,8	94,5	92,5	95,1	94,1	89,3	93,0	91,9	90,4	94,4



V85 hraði, frjáls

Average	Stöð	Mán	2004	2006	2008	2010	2012	2014	2016	2018	2020	2022
Hrútaf	1		106,0	107,0	102,0	105,0	99,0	105,0	106,0	104,0		103,0
	2		111,5	112,0	103,0	107,0	105,5	108,0	108,0	105,0		103,5
	3		113,0	112,0	107,0	108,0	107,0	108,0	110,0	109,0	105,0	105,0
	4		112,0	112,0	107,0	109,0	107,0	108,0	110,0	108,0	108,0	107,0
	5		112,0	111,0	108,0	108,0	108,0	109,0	110,0	107,0	107,0	107,0
	6		111,0	110,0	105,0	106,0	106,0	106,5	108,0	106,5	105,0	105,0
	7		108,5	108,0	104,0	104,0	104,0	106,0	107,0	105,0	103,5	105,0
	8		110,0	109,0	105,0	105,0	105,0	106,0	108,0	105,0	104,0	105,0
	9		112,0	110,0	106,5	107,0	107,0	108,0	109,0	106,0	105,0	105,0
	10		112,0	108,0	105,0	107,0	107,0	106,0	110,5	105,0	105,0	105,0
	11		108,0	108,0	107,0	102,5	105,0	107,0	107,0	103,0	98,0	105,0
	12		101,5	105,0	103,0	105,5	104,5	102,0	105,0	102,0	101,0	104,0



¹¹ Greinir í Hrútafirði var bilaður í janúar og febrúar 2020

Hringvegur við Gljúfurá í Húnavatnssýslu

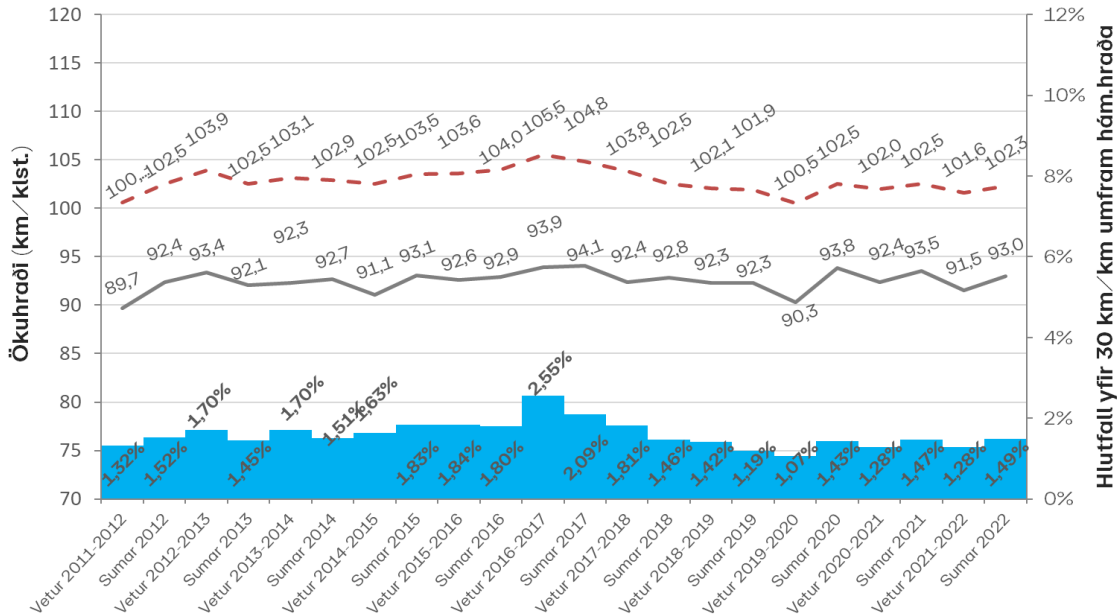
Hringvegur við Gljúfurá í Húnavatnssýslu

Hámarkshraði: 90 km/klst

> 30 km/klst yfir

Meðalhraði (frjáls)

V85 (frjáls)

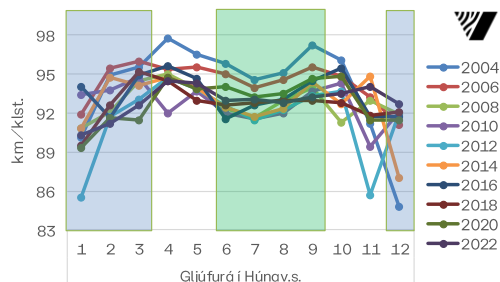


Sumarumferð: Júní-september
Vetrarumferð: Desember-mars

Gljúfurá í Húnav.s.

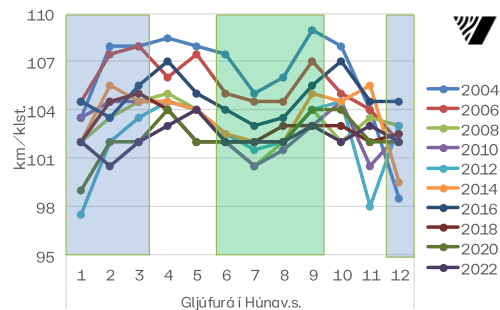
Meðalhraði, frjáls

Average	Stöð	Mán	2004	2006	2008	2010	2012	2014	2016	2018	2020	2022
Gljúfurá	1		90,1	91,9	90,8	93,4	85,5	90,9	94,0	89,6	89,4	90,3
	2		94,9	95,4	92,1	93,8	91,7	94,7	91,6	92,6	91,6	91,2
	3		95,6	96,0	94,5	94,7	93,0	94,1	94,9	95,2	91,4	92,6
	4		97,7	95,4	95,0	92,0	94,8	94,7	95,6	94,4	94,8	94,5
	5		96,5	95,5	93,9	93,7	93,8	94,0	94,6	93,0	93,8	94,3
	6		95,8	95,0	92,4	92,0	92,5	92,4	91,5	92,6	94,0	93,0
	7		94,6	93,9	91,6	91,5	91,4	91,7	92,6	92,8	93,3	93,1
	8		95,1	94,5	93,0	92,0	92,3	92,4	93,1	93,0	93,5	92,8
	9		97,2	95,5	93,9	93,7	93,3	94,4	94,4	93,0	94,6	93,3
	10		96,1	94,8	91,3	94,3	93,7	92,7	95,4	92,8	94,8	93,5
	11		91,2	93,3	92,9	89,5	85,7	94,8	91,7	91,8	91,5	94,0
	12		84,8	91,1	91,9	92,1	92,0	87,0	91,8	92,1	91,4	92,7



V85 hraði, frjáls

Average	Stöð	Mán	2004	2006	2008	2010	2012	2014	2016	2018	2020	2022
Gljúfurá	1		103,5	104,5	102,0	103,5	97,5	102,0	104,5	102,0	99,0	102,0
	2		108,0	107,5	103,5	104,5	102,0	105,5	103,5	104,5	102,0	100,5
	3		108,0	108,0	104,5	104,5	103,5	104,5	105,5	105,0	102,0	102,0
	4		108,5	106,0	105,0	104,5	104,5	104,5	107,0	104,0	104,0	103,0
	5		108,0	107,5	104,0	104,0	104,0	104,0	105,0	102,0	102,0	104,0
	6		107,5	105,0	102,0	102,0	102,5	102,5	104,0	102,0	102,0	102,0
	7		105,0	104,5	100,5	100,5	101,5	102,0	103,0	102,0	102,0	102,0
	8		106,0	104,5	102,0	101,5	102,0	102,0	103,5	103,0	102,0	102,0
	9		109,0	107,0	104,0	103,0	104,0	105,0	105,5	103,0	104,0	103,0
	10		108,0	105,0	102,0	104,5	104,5	104,5	107,0	103,0	104,0	102,0
	11		104,0	104,0	103,5	100,5	98,0	105,5	104,5	102,0	102,0	103,0
	12		98,5	102,0	103,0	102,5	103,0	99,5	104,5	102,5	102,0	102,0

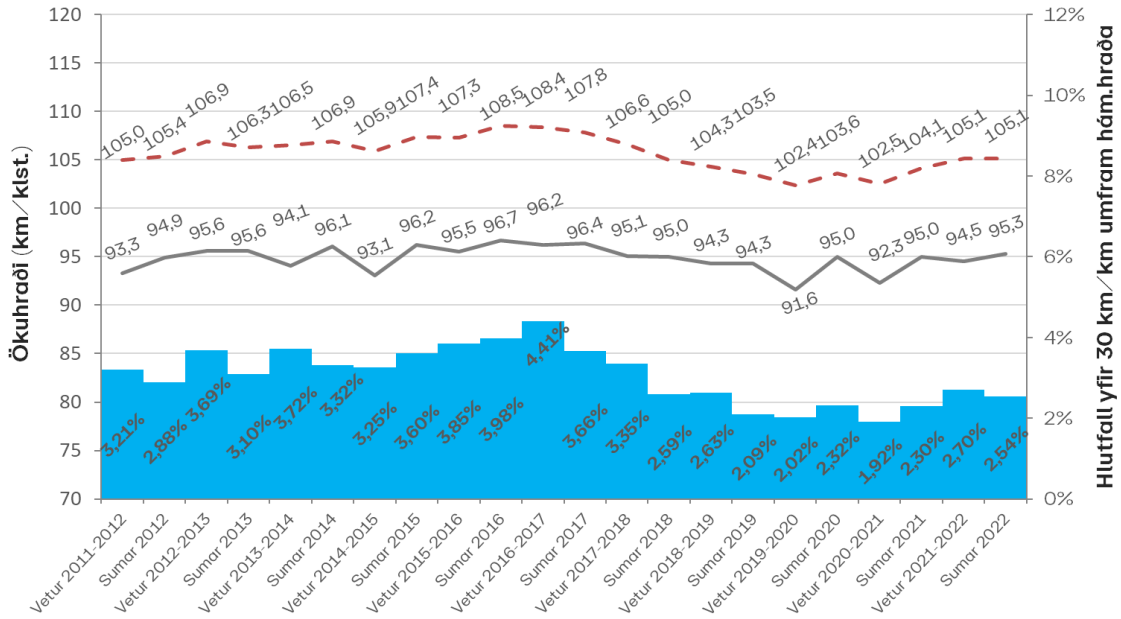


Hringvegur í Langadal

Hringvegur í Langadal

Hámarkshraði: 90 km/klst

> 30 km/klst yfir Meðalhraði (frjáls) V85 (frjáls)

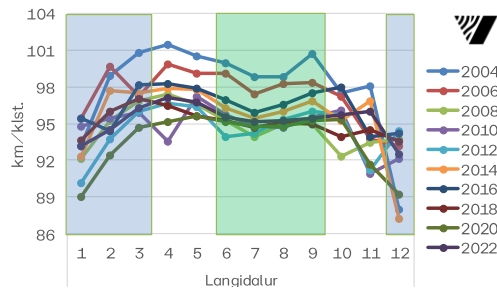


Sumarumferð: Júní-september
Vetrarumferð: Desember-mars

Langidalur

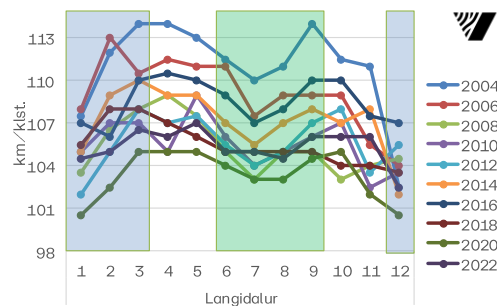
Meðalhraði, frjáls

Average	Stöð	Mán	Ár	2004	2006	2008	2010	2012	2014	2016	2018	2020	2022
Langi	1			93,2	95,4	92,1	94,8	90,2	92,3	95,5	93,6	89,0	93,1
	2			98,9	99,7	95,2	95,5	93,7	97,7	94,4	96,0	92,4	94,5
	3			100,8	97,2	96,9	95,9	96,0	97,5	98,2	97,0	94,7	96,3
	4			101,4	99,8	97,4	93,5	96,6	97,8	98,2	96,4	95,2	97,1
	5			100,5	99,0	96,6	97,2	96,4	97,8	97,8	95,6	95,6	96,7
	6			99,9	99,1	95,3	95,7	93,9	96,2	96,9	95,2	95,2	95,5
	7			98,8	97,4	93,9	94,7	94,2	95,5	95,9	94,7	94,8	95,1
	8			98,8	98,2	95,0	94,6	95,3	96,0	96,5	95,1	94,8	95,2
	9			100,7	98,3	95,0	95,5	96,0	96,9	97,5	94,9	95,2	95,4
	10			97,5	97,2	92,3	96,1	95,7	95,2	98,0	93,9	95,4	95,7
	11			98,1	93,7	93,4	90,9	91,2	96,8	93,9	94,5	91,6	96,0
	12			88,0	93,1	93,7	92,2	94,4	87,3	94,2	93,6	89,2	92,5



V85 hraði, frjáls

Average	Stöð	Má	Ár	2004	2006	2008	2010	2012	2014	2016	2018	2020	2022
Langi	1			107,5	108,0	103,5	105,0	102,0	105,0	107,0	105,5	100,5	104,5
	2			112,0	113,0	106,5	107,0	105,0	109,0	106,0	108,0	102,5	105,0
	3			114,0	110,5	108,0	107,0	108,0	110,0	110,0	108,0	105,0	106,5
	4			114,0	111,5	109,0	105,0	107,0	109,0	110,5	107,0	105,0	106,0
	5			113,0	111,0	107,5	109,0	107,5	109,0	110,0	106,0	105,0	107,0
	6			111,5	111,0	105,0	106,0	105,5	107,0	109,0	105,0	104,0	105,0
	7			110,0	107,5	103,0	104,0	104,0	105,5	107,0	105,0	103,0	105,0
	8			111,0	109,0	105,0	105,0	105,0	107,0	108,0	105,0	103,0	104,5
	9			114,0	109,0	105,0	106,0	107,0	108,0	110,0	105,0	104,5	106,0
	10			111,5	109,0	103,0	107,0	108,0	107,0	110,0	104,0	105,0	106,0
	11			111,0	105,5	104,0	102,5	103,5	108,0	107,5	104,0	102,0	106,0
	12			102,5	104,0	104,5	103,5	105,5	102,0	107,0	103,5	100,5	102,5

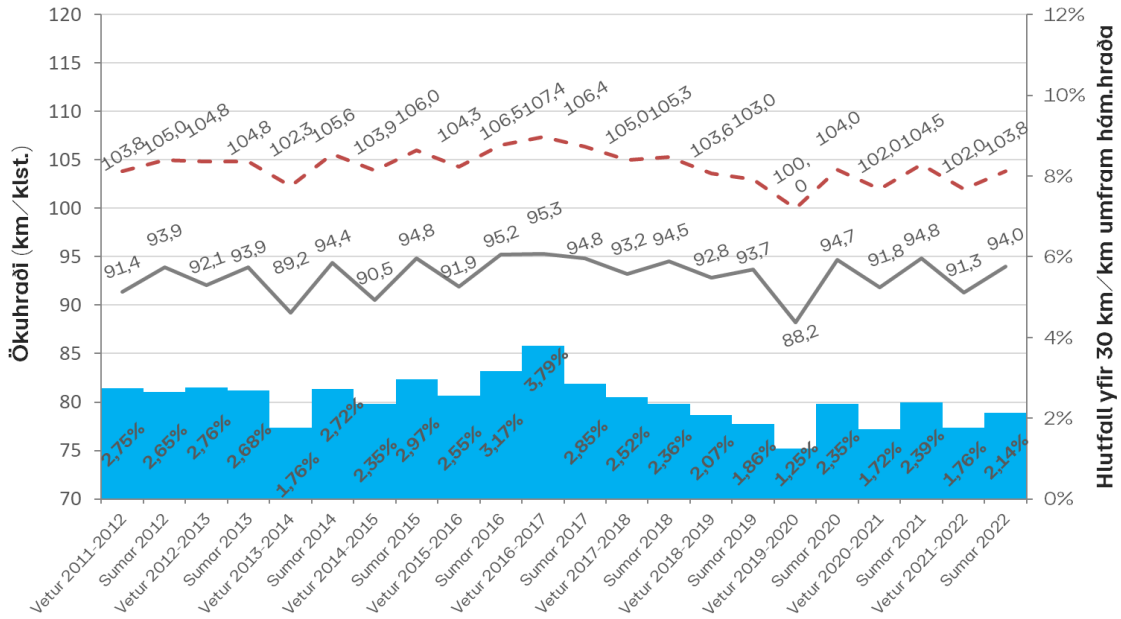


Hringvegur í Öxnadal

Hringvegur í Öxnadal

Hámarkshraði: 90 km/klst

> 30 km/klst yfir Meðalhraði (frjáls) V85 (frjáls)

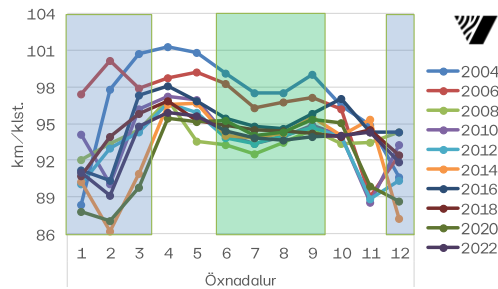


Sumarumferð: Júní-september
Vetrarumferð: Desember-mars

Öxnadalur

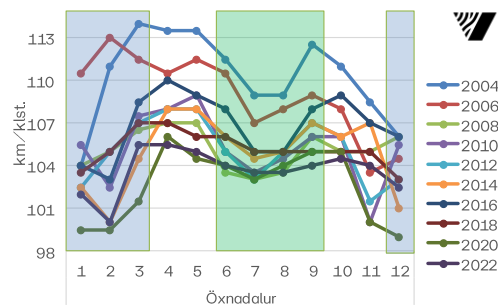
Meðalhraði, frjáls

Average	Stöð	Mán	2004	2006	2008	2010	2012	2014	2016	2018	2020	2022
Öxnað	1		88,4	97,4	92,0	94,1	90,1	90,3	91,2	90,8	87,8	91,0
	2		97,7	100,1	93,4	90,1	93,0	86,2	90,4	93,9	87,1	89,2
	3		100,7	97,9	94,5	96,2	94,3	90,9	97,3	95,8	89,8	94,8
	4		101,2	98,7	97,0	97,2	96,7	96,6	98,1	96,9	95,4	95,9
	5		100,7	99,1	93,5	97,0	95,9	96,6	96,8	95,3	95,2	95,6
	6		99,0	98,2	93,3	94,2	93,8	94,0	95,4	94,9	95,3	94,4
	7		97,4	96,2	92,5	93,4	93,3	93,8	94,7	94,4	94,0	93,9
	8		97,4	96,7	93,5	93,9	94,0	94,2	94,6	94,4	94,3	93,6
	9		99,0	97,2	94,5	94,9	94,7	95,5	95,8	94,2	95,3	94,0
	10		96,4	96,2	93,3	94,0	93,9	94,0	97,1	93,9	95,1	94,0
	11		94,9	89,1	93,5	88,6	88,9	95,4	94,3	94,4	89,9	94,3
	12		90,6	92,4	94,3	93,3	90,4	87,2	94,3	92,4	88,7	91,9



V85 hraði, frjáls

Average	Stöð	Mán	2004	2006	2008	2010	2012	2014	2016	2018	2020	2022
Öxnað	1		104,0	110,5	104,0	105,5	102,5	102,5	104,0	103,5	99,5	102,0
	2		111,0	113,0	105,0	102,5	105,0	100,0	103,0	105,0	99,5	100,0
	3		114,0	111,5	106,5	107,5	107,0	104,5	108,5	107,0	101,5	105,5
	4		113,5	110,5	107,0	108,0	108,0	108,0	110,0	107,0	106,0	105,5
	5		113,5	111,5	107,0	109,0	108,0	108,0	109,0	106,0	104,5	105,0
	6		111,5	110,5	103,5	105,0	105,0	106,0	108,0	106,0	104,0	104,0
	7		109,0	107,0	103,0	103,5	103,0	104,5	105,0	105,0	103,0	103,5
	8		109,0	108,0	103,5	104,5	105,0	105,0	105,0	105,0	104,0	103,5
	9		112,5	109,0	106,0	106,0	107,0	107,0	108,0	105,0	105,0	104,0
	10		111,0	108,0	105,0	106,0	106,0	106,0	109,0	105,0	105,0	104,5
	11		108,5	103,5	105,0	100,0	101,5	107,0	107,0	105,0	100,0	104,0
	12		106,0	104,5	106,0	105,5	103,0	101,0	106,0	103,0	99,0	102,5

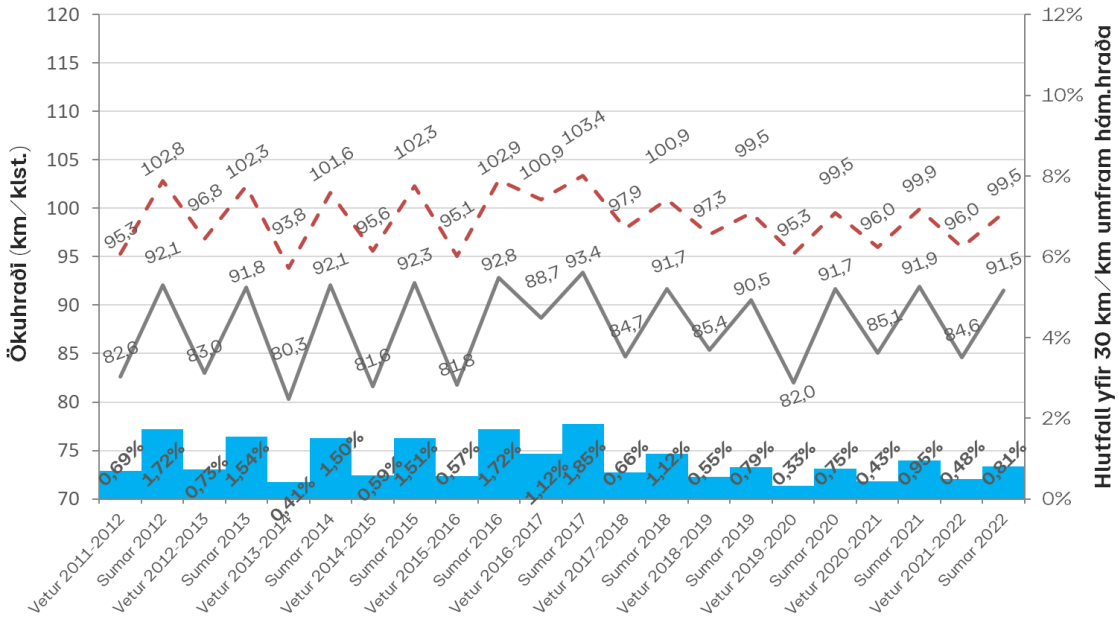


Hringvegur um Fagradal

Fagradalur

Hámarkshraði: 90 km/klst

> 30 km/klst yfir Meðalhraði (frjáls) V85 (frjáls)

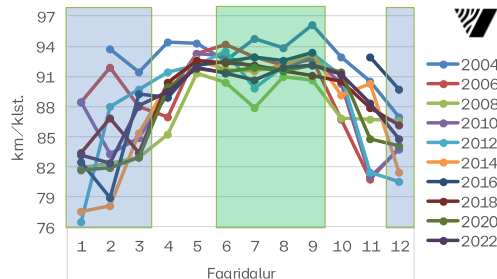


Sumarumferð: Júní-september
Vetrarumferð: Desember-mars

Fagradalur

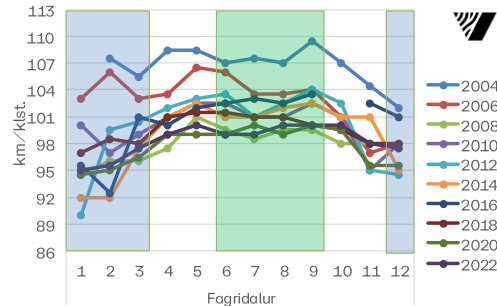
Meðalhraði, frjáls

Average	Stöð	Mán	Ár	2004	2006	2008	2010	2012	2014	2016	2018	2020	2022
Fagradalur	1			88,4	81,9	88,5	76,5	77,5	82,5	83,4	81,7	83,1	
	2			93,7	91,9	82,4	83,3	88,0	78,1	78,9	86,8	81,9	82,4
	3			91,4	88,0	82,9	84,9	89,7	85,4	89,2	83,4	82,9	88,1
	4			94,4	86,9	85,2	89,3	91,4	90,2	88,9	90,4	90,0	89,5
	5			94,3	93,3	91,3	93,3	92,1	92,7	92,1	92,6	91,8	91,9
	6			92,5	94,1	90,4	93,0	93,5	91,7	92,4	92,3	91,4	91,3
	7			94,7	92,9	87,9	91,8	89,8	91,5	92,9	92,1	91,8	90,6
	8			93,9	92,1	90,9	91,7	92,0	92,1	92,6	91,5	91,6	91,9
	9			96,1	92,6	90,6	92,9	93,2	93,3	93,3	91,1	92,1	92,1
	10			92,9	86,7	86,8	90,2	91,1	89,1		90,6	91,4	91,2
	11			90,5	80,8	86,7	81,0	81,4	90,2	92,9	87,9	84,7	88,3
	12			87,0	83,8	86,6	83,7	80,6	81,4	89,7	86,1	84,1	84,8



V85 hraði, frjáls

Average	Stöð	Má	Ár	2004	2006	2008	2010	2012	2014	2016	2018	2020	2022
Fagradalur	1			103,0	94,5	100,0	90,0	92,0	95,5	97,0	94,5	95,0	
	2			107,5	106,0	96,0	97,0	99,5	92,0	92,5	98,5	95,0	95,5
	3			105,5	103,0	96,0	99,0	100,5	97,5	101,0	98,0	96,5	97,5
	4			108,5	103,5	97,5	101,0	102,0	101,0	100,0	101,0	99,0	99,0
	5			108,5	106,5	101,0	102,5	103,0	102,5	102,0	101,5	99,0	100,0
	6			107,0	106,0	99,5	102,5	103,5	101,0	102,5	101,5	99,0	99,0
	7			107,5	103,5	98,5	101,0	101,0	101,0	103,0	101,0	100,0	99,0
	8			107,0	103,5	99,5	101,0	102,5	102,0	102,5	101,0	99,0	100,0
	9			109,5	104,0	99,5	102,5	104,0	102,5	103,5	100,0	100,0	100,0
	10			107,0	101,0	98,0	101,0	102,5	101,0		99,5	99,5	100,0
	11			104,5	97,0	98,0	95,0	95,0	101,0	102,5	98,0	95,5	98,0
	12			102,0	98,0	98,0	98,0	94,5	95,0	101,0	98,0	95,5	97,5

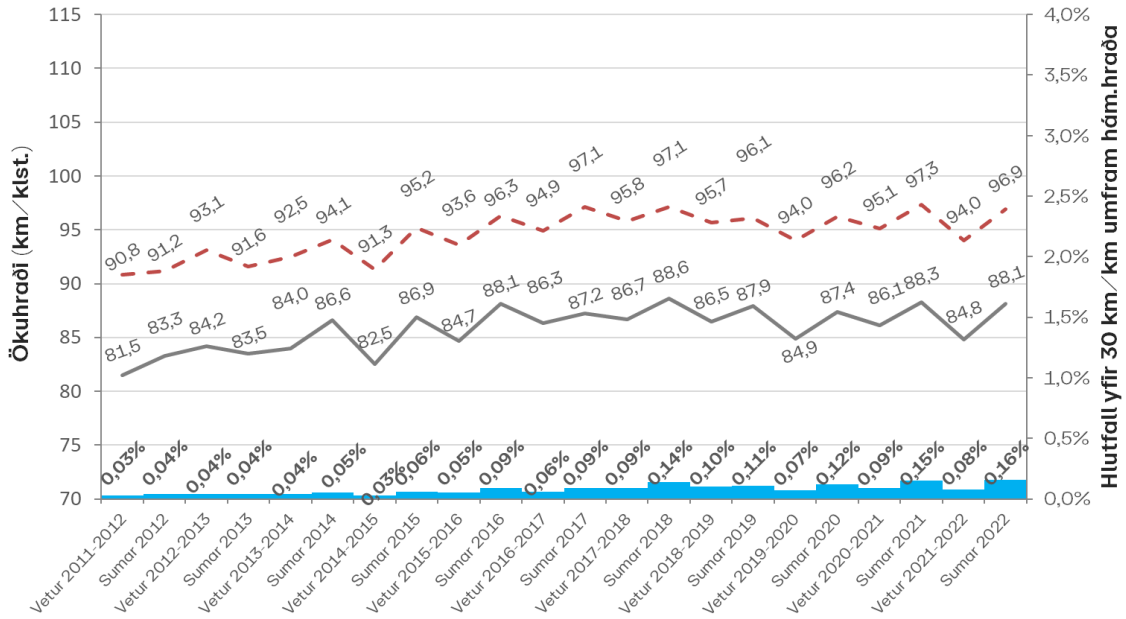


Reykjanesbraut hjá bensinstöð við Dalveg

Reykjanesbraut hjá bensinstöð við Dalveg

Hámarkshraði: 80 km/klst

> 30 km/klst yfir Meðalhraði (frjáls) V85 (frjáls)

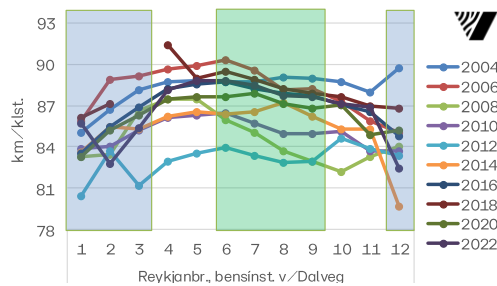


Sumarumferð: Júní-september
Vetrarumferð: Desember-mars

Reykjanbr., bensinst. v/Dalveg

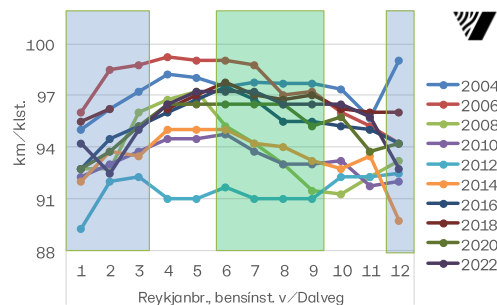
Meðalhraði, frjáls

Average	Stöð	Mán	Ár	2004	2006	2008	2010	2012	2014	2016	2018	2020	2022
Reykj	1			85,0	85,8	83,2	83,9	80,5	83,6	83,6	86,2	83,3	85,7
	2			86,7	88,9	83,5	84,0	83,7	85,4	85,5	87,1	85,2	82,8
	3			88,1	89,1	86,6	85,2	81,2	85,3	86,9		86,3	85,4
	4			88,7	89,6	87,5	86,1	83,0	86,2	88,2	91,4	87,5	88,1
	5			88,8	89,9	87,5	86,3	83,5	86,5	88,6	89,0	87,6	88,8
	6			88,7	90,3	86,0	86,4	83,9	86,3	88,7	89,4	87,6	88,8
	7			88,7	89,5	85,1	85,7	83,4	86,6	88,2	88,9	87,9	88,5
	8			89,1	88,1	83,7	85,0	82,8	87,2	87,8	88,2	87,1	87,7
	9			88,9	88,2	83,0	84,9	82,9	86,2	87,7	87,9	86,8	87,6
	10			88,7	87,3	82,2	85,1	84,6	85,3	87,1	87,6	87,0	87,1
	11			87,9	85,9	83,3	83,7	83,9	85,3	86,5	87,0	84,9	86,9
	12			89,7	85,0	84,1	83,7	83,3	79,7	84,8	86,8	85,2	82,4



V85 hraði, frjáls

Average	Stöð	Mán	Ár	2004	2006	2008	2010	2012	2014	2016	2018	2020	2022
Reykj	1			95,0	96,0	92,8	92,3	89,3	92,0	92,8	95,5	92,8	94,3
	2			96,3	98,5	92,8	93,0	92,0	93,8	94,5	96,3	93,8	92,5
	3			97,3	98,8	96,0	93,8	92,3	93,5	95,3		95,3	95,0
	4			98,3	99,3	96,8	94,5	91,0	95,0	96,0	96,3	96,5	96,5
	5			98,0	99,0	97,3	94,5	91,0	95,0	96,8	97,0	96,5	97,3
	6			97,5	99,0	95,3	94,8	91,7	95,0	97,5	97,8	96,5	97,3
	7			97,8	98,8	94,3	93,8	91,0	94,3	96,8	97,0	96,5	97,3
	8			97,7	97,0	93,0	93,0	91,0	94,0	95,5	96,8	96,5	96,5
	9			97,7	97,3	91,5	93,0	91,0	93,3	95,5	97,0	95,3	96,5
	10			97,3	96,0	91,3	93,3	92,3	92,8	95,3	96,3	95,8	96,5
	11			95,7	95,3	92,3	91,8	92,3	93,5	95,0	96,0	93,8	95,8
	12			99,0	94,3	93,3	92,0	92,5	89,8	94,3	96,0	94,3	92,8



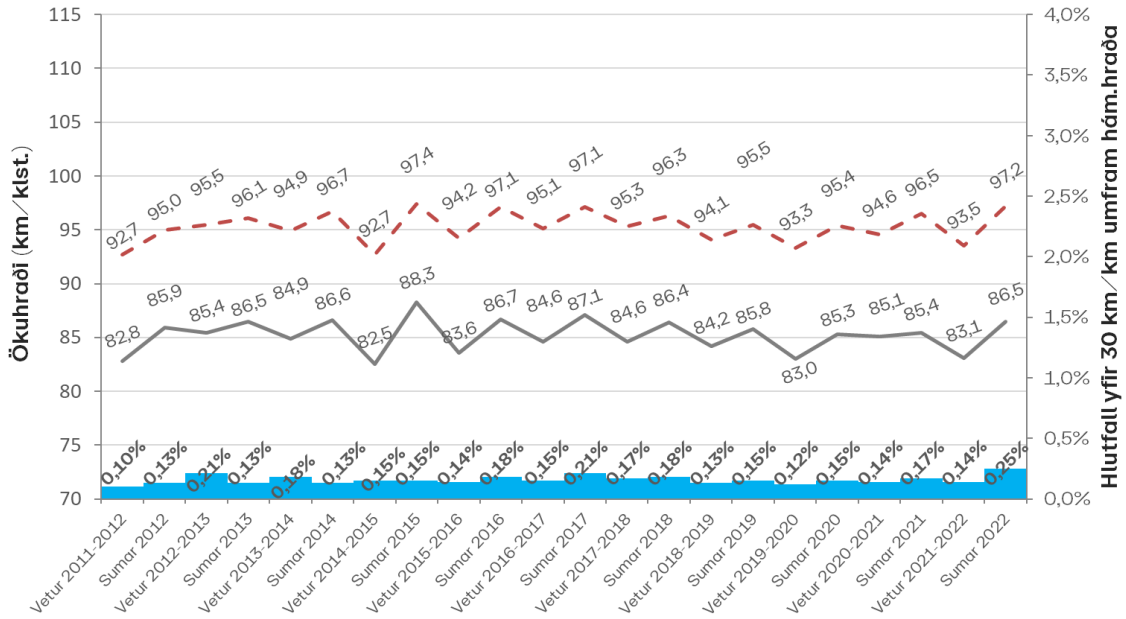
ATH. Hámarkshraði hækkaður í 80 km/klst þann 16. september 2010 (ekki með í úrvinnslu 2010)

Nesbraut ofan Ártúnsbrekku

Nesbraut ofan Ártúnsbrekku

Hámarkshraði: 80 km/klst

> 30 km/klst yfir Meðalhraði (frjáls) V85 (frjáls)

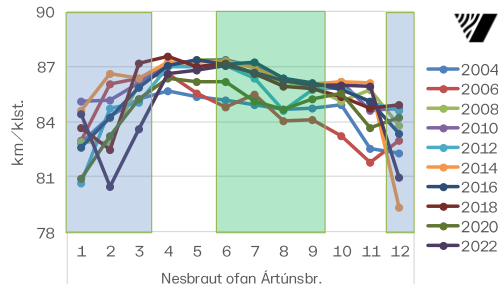


Sumarumferð: Júní-september
Vetrarumferð: Desember-mars

Nesbraut ofan Ártúnsbr.

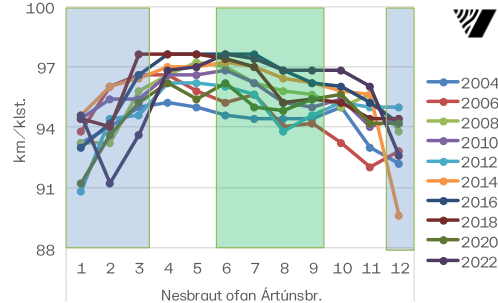
Meðalhraði, frjáls

Average	Stöð	Mán	Ár	2004	2006	2008	2010	2012	2014	2016	2018	2020	2022
Nesbr	1			82,8	83,0	82,9	85,1	80,6	84,6	82,6	83,7	80,9	84,4
	2			84,3	86,1	82,8	85,2	84,7	86,6	84,2	82,5	83,2	80,5
	3			85,2	86,3	86,1	86,1	85,0	86,4	85,9	87,2	85,2	83,6
	4			85,7	86,6	86,9	87,2	87,0	87,2	87,0	87,5	86,4	86,6
	5			85,4	85,6	87,4	87,3	87,0	87,3	87,3	87,0	86,2	86,8
	6			85,2	84,8	87,3	87,3	87,1	87,3	87,1	87,2	86,2	87,0
	7			84,9	85,5	86,6	87,0	86,3	86,9	87,2	86,6	85,1	86,7
	8			84,7	84,0	86,2	86,3	84,6	86,2	86,3	85,9	84,7	86,2
	9			84,7	84,1	85,9	85,8	85,7	86,0	86,1	85,8	85,2	86,0
	10			84,9	83,2	85,1	86,2	85,8	86,1	85,7	85,3	85,5	86,0
	11			82,6	81,8	85,7	84,6	85,0	86,1	85,1	84,7	83,7	85,9
	12			82,3	83,0	83,8	84,7	84,6	79,3	83,4	84,9	84,2	81,0



V85 hraði, frjáls

Average	Stöð	Má	Ár	2004	2006	2008	2010	2012	2014	2016	2018	2020	2022
Nesbr	1			93,2	93,8	93,2	94,4	90,8	94,6	93,0	94,4	91,2	94,6
	2			94,0	96,0	93,2	95,4	94,4	96,0	94,2	94,0	93,6	91,2
	3			95,0	96,6	95,8	95,4	94,6	96,4	96,6	97,6	95,2	93,6
	4			95,2	96,6	96,6	96,6	96,2	97,0	97,6	97,6	96,2	96,8
	5			95,0	95,8	97,2	96,6	96,2	97,0	97,6	97,6	95,4	97,0
	6			94,6	95,2	97,0	96,8	96,0	97,2	97,6	97,4	96,2	97,6
	7			94,4	95,6	96,2	96,2	95,6	97,0	97,6	97,0	95,0	97,4
	8			94,4	94,0	95,8	95,2	93,8	96,4	96,8	95,2	94,8	96,8
	9			94,4	94,2	95,6	95,0	94,6	96,2	96,2	95,4	95,4	96,8
	10			95,0	93,2	95,0	95,4	95,2	95,8	96,0	95,2	95,6	96,8
	11			93,0	92,0	95,6	94,0	95,0	95,6	95,2	94,4	94,2	96,0
	12			92,2	92,8	93,8	94,4	95,0	89,6	94,2	94,4	94,2	92,6

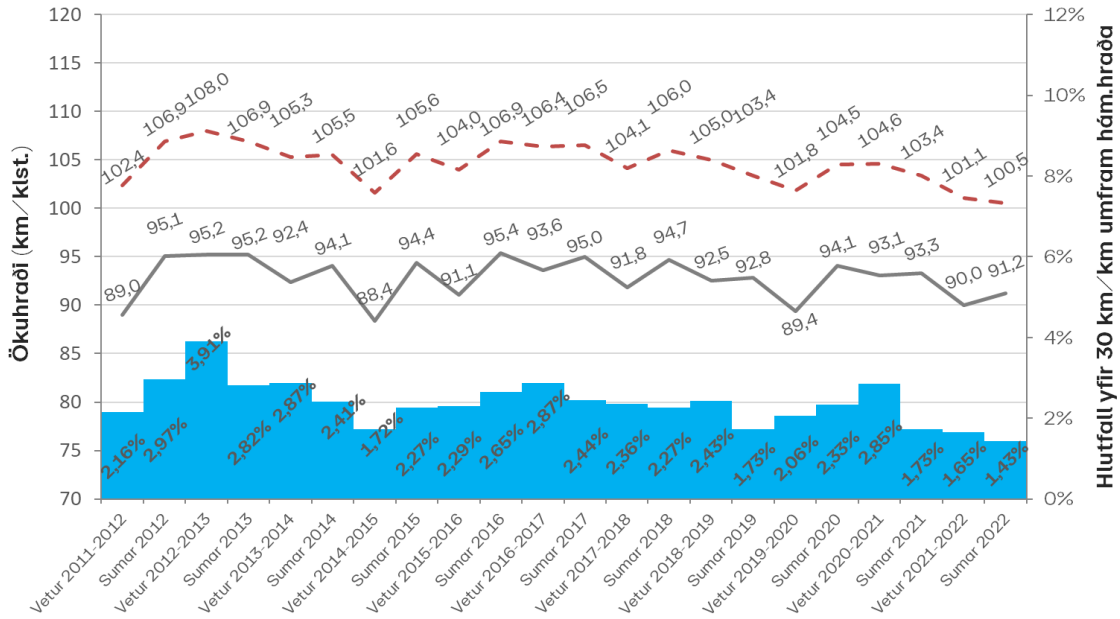


Snæfellsnesvegur við Eiðhús

Snæfellsnesvegur við Eiðhús

Hámarkshraði: 90 km/klst

> 30 km/klst yfir — Meðalhraði (frjáls) - - V85 (frjáls)

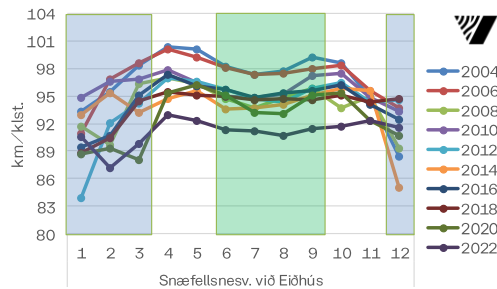


Sumarumferð: Júní-september
Vetrarumferð: Desember-mars

Snæfellsnesv. við Eiðhús

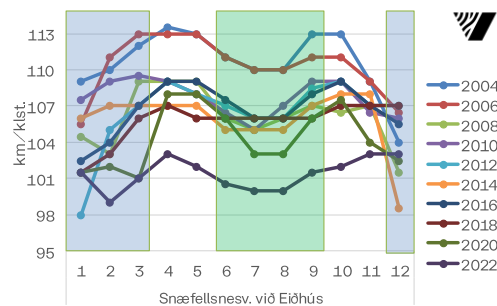
Meðalhraði, frjáls

Average	Stöð	Mán	2004	2006	2008	2010	2012	2014	2016	2018	2020	2022
Snæf	1		93,3	90,9	91,7	94,9	83,9	92,9	89,4	88,9	88,7	90,5
	2		95,4	96,8	89,7	96,6	92,1	95,3	90,7	90,4	89,4	87,2
	3		98,4	98,6	96,3	96,8	94,2	93,1	95,0	94,4	88,1	89,8
	4		100,3	100,1	96,9	97,8	97,0	94,7	97,3	95,5	95,4	92,9
	5		100,0	99,2	96,4	96,5	96,6	95,6	96,1	95,0	96,2	92,4
	6		98,2	98,0	94,7	95,0	95,6	93,5	95,7	94,9	95,0	91,3
	7		97,3	97,4	93,7	94,8	94,6	93,7	94,8	94,6	93,2	91,2
	8		97,7	97,5	94,8	95,2	94,4	94,1	95,3	94,7	93,1	90,7
	9		99,2	97,9	95,8	97,1	95,8	95,1	95,6	94,6	95,1	91,4
	10		98,6	98,4	93,6	97,4	96,4	95,8	96,1	95,1	95,3	91,7
	11		94,9	95,6	94,9	94,8	94,3	95,6	94,0	94,4	92,3	92,3
	12		88,5	93,7	89,3	93,3	94,6	85,1	92,5	94,6	90,7	91,6



V85 hraði, frjáls

Average	Stöð	Má	2004	2006	2008	2010	2012	2014	2016	2018	2020	2022
Snæf	1		109,0	105,5	104,5	107,5	98,0	106,0	102,5	101,5	101,5	101,5
	2		110,0	111,0	103,0	109,0	105,0	107,0	104,0	103,0	102,0	99,0
	3		112,0	113,0	109,0	109,5	107,0	107,0	107,0	106,0	101,0	101,0
	4		113,5	113,0	109,0	109,0	109,0	107,0	109,0	107,0	108,0	103,0
	5		113,0	113,0	109,0	108,0	108,0	107,0	109,0	106,0	108,0	102,0
	6		111,0	111,0	106,0	106,5	107,0	105,0	107,5	106,0	106,0	100,5
	7		110,0	110,0	105,0	105,0	106,0	105,0	106,0	106,0	103,0	100,0
	8		110,0	110,0	106,0	107,0	106,0	105,0	106,0	106,0	103,0	100,0
	9		113,0	111,0	107,0	109,0	108,5	107,0	108,0	106,0	106,0	101,5
	10		113,0	111,0	106,5	109,0	109,0	108,0	109,0	107,0	107,5	102,0
	11		109,0	109,0	107,0	106,5	107,0	108,0	107,0	107,0	104,0	103,0
	12		104,0	106,5	101,5	106,0	107,0	98,5	105,5	107,0	102,5	103,0



Viðauki A - Línurit

