

Ökuhraði á þjóðvegum 2004-2021

Vegagerðin - Umferð og umferðaröryggi

Apríl 2023

Efnisyfirlit

Inngangur	2
Niðurstöður	4
Hringvegur um Eldhraun	11
Hringvegur við Pétursey	12
Hringvegur um Hellisheiði	13
Hringvegur við Árvelli á Kjalarnesi	14
Hringvegur um Hafnarmela	15
Hringvegur við Hvassafell í Norðurárdal	16
Hringvegur í Hrutafirði	17
Hringvegur við Gljúfurá í Húnavatnssýslu	18
Hringvegur í Langadal	19
Hringvegur í Öxnadal	20
Hringvegur um Fagradal	21
Reykjanesbraut hjá bensínstöð við Dalveg	22
Nesbraut ofan Ártúnsbrekku	23
Snæfellsnesvegur við Eiðhús	24

Inngangur

Í þessari samantekt eru teknar saman niðurstöður úr hraðamælingum skv. umferðargreinum¹ Vegagerðarinnar á völdum stöðum. Mælistaðirnir eru 13 talsins, þar af eru tveir á höfuðborgarsvæðinu, 10 á Hringvegi utan þéttbýlis og einn utan Hringvegar, sjá *töflu 1*. Þann 11. nóvember 2017 breyttust vagnúmer þannig að vegur um Fagradal tilheyrði Hringvegi en sá mælistaður var þó ekki hafður með í meðaltalsútreikningum fyrir Hringveg fyrr en árið 2021. Umferðargreinir á Hringvegi við Pétursey var bilaður hluta árs 2012 og er því sleppt úr meðaltalsútreikningum fyrir veturinn 2011-2012 og sumarið 2012. Umferðargreinir á Hringvegi um Hellisheiði var óvirkur í júlí til október 2015 vegna framkvæmda og er því sleppt úr meðaltalsútreikningum sumarið 2015. Haustið 2020 var leyfilegur hámarkshraði á Hringvegi við Árvelli á Kjalarnesi lækkaður í 70km/klst. vegna framkvæmda og er því sleppt úr meðaltalsútreikningum árið 2021 og meðalhraði á Hringvegi um Fagradal notaður í staðinn.

Unnið er með meðalhraða og V85² hraða í frjálsum³ umferðarflæði en einnig er tekið saman hlutfall ökumanna sem aka hraðar en 30 km/klst. yfir leyfilegum hámarkshraða. Birt er yfirlit fyrir vetrarumferð (desember til mars) og sumarumferð (júní til september), í samræmi við þau tímabil sem skilgreina vetrardagsumferð, VDU, og sumardagsumferð, SDU, í umferðartalningum⁴ Vegagerðarinnar. Umferðarhraði að vetrarlagi er mjög háður veðri og færð og því er hann ekki lagður til grundvallar við athugun á hraðabreytingum milli ára.

¹ Einar Pálsson hjá vegapjónustudeild Vegagerðarinnar útvegaði gögn frá umferðargreinum.

² V85 er sá hraði sem 85% ökumanna halda sig innan við, þ.e. 15% ökumanna aka hraðar.

³ Umferðarhraði í frjálsum flæði er skilgreindur þegar bil milli ökutækja og umferðarmagn er með því móti að ætla má að hver ökumaður velji sinn ökuhraða.

⁴ Í umferðartalningum er vetrardagsumferð þó miðuð við mánuðina janúar, febrúar, mars og desember, þ.e. mánuði innan sama almanaksárs, en ekki desember – mars eins og hér.

Tafla 1 Yfirlit mælistaða

Vegnumer og kafli	Stöðvarnafn	Leyfilegur hámarksökuhraði
<i>Innan þéttbýlis á höfuðborgarsvæðinu</i>		
49-01	Nesbraut ofan Ártúnsbrekku	80
41-12	Reykjanesbraut bensínstöð v/Dalveg	80 ⁵
<i>Á Hringvegi</i>		
1-a6	Eldhraun	90
1-b5	Pétursey ⁶	90
1-d8	Hellisheiði ⁷	90
1-g4	Hafnarmelar	90
1-h1	Hvassafell í Norðurárdal	90
1-k2	Hrútafjörður	90
1-k7	Gljúfurá í Húnavatnssýslu	90
1-m3	Langidalur	90
1-p2	Öxnadalur	90
1-t6	Fagridalur ⁸	90
<i>Aðrir mælistaðir utan þéttbýlis</i>		
54-06	Snæfellsnesvegur við Eiðhús	90

Ath. Frá og með árinu 2021 eru hraðagögn frá mælistað á Hringvegi við Árvelli á Kjalarnesi ekki lengur með í útreikningum. Ástæðan er sú að í september 2020 hófust framkvæmdir við breikkun vegarins og var leyfilegur hámarkshraði því lækkaður.

Árið 2021 eru hraðagögn úr umferðargreini á Fagradal í fyrsta sinn tekin með í meðaltalsútreikningum en vegurinn um Fagradal hefur talist til Hringvegjar frá 11. nóvember 2017.

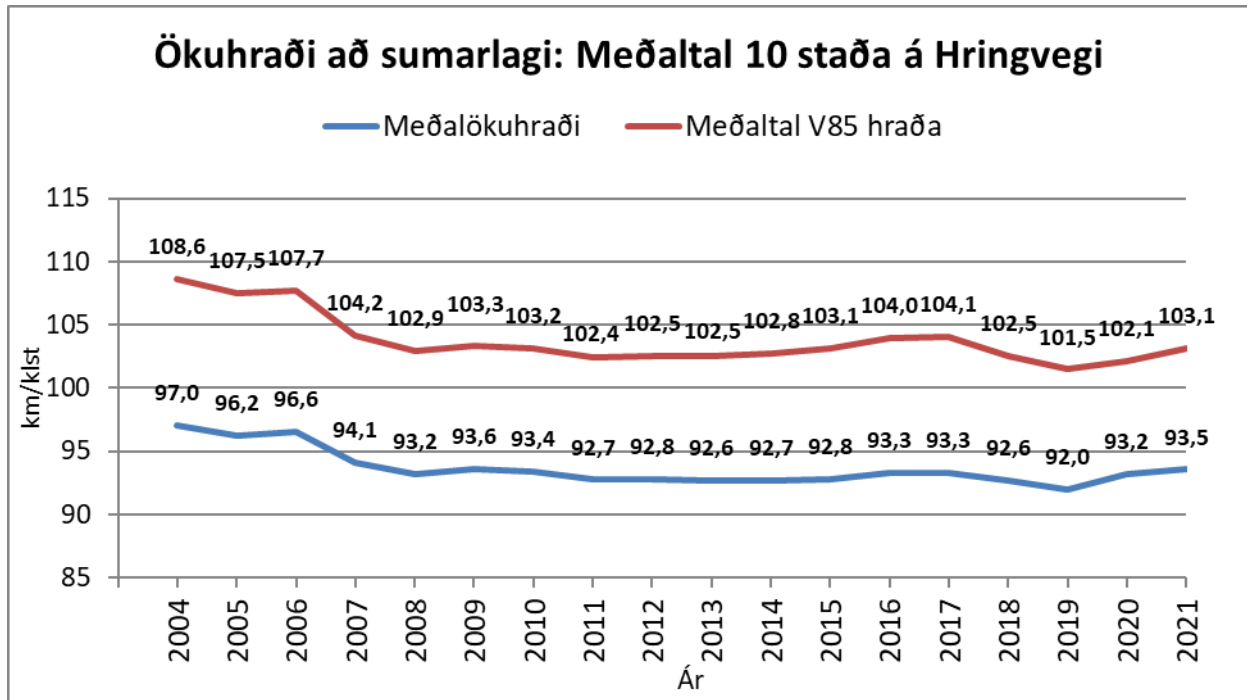
⁵ Leyfilegur hámarkshraði var hækkaður í 80 km/klst. haustið 2010.

⁶ Umferðargreinir við Pétursey var bilaður hluta ársins 2012 og er því sleppt í meðaltalsútreikningum veturinn 2011-2012 og sumarið 2012.

⁷ Umferðargreinir á Hringvegi um Hellisheiði var óvirkur hluta árs 2015 og er því sleppt í meðaltalsútreikningum sumarið 2015.

⁸ Þann 11. nóvember 2017 breyttust vegnumer þannig að vegur um Fagradal tilheyrði Hringvegi. Niðurstöður fyrir þann mælistað voru þó fyrst teknar með í meðaltalsútreikningum árið 2021 og Árvöllum sleppt.

Niðurstöður



Mynd 1 Meðaltal ökuhraða að sumarlagi á 10 stöðum á Hringvegi 2004 – 2021. Mælistað við Pétursey er sleppt árið 2012. Mælistað við Hellisheiði er sleppt árið 2015. Umferðargreindir í Eldhrauni skilaði ekki hraðagögnnum fyrir júnímánuð 2019 en gögn fyrir júlí – september eru notuð fyrir þann stað. Haustið 2020 var hraði á Árvöllum lækkaður í 70 km/klst. vegna framkvæmda og því eru hraðagögn fyrir þann kafla ekki notuð til útreikninga árið 2021. Hraðagögn frá Fagradal voru í fyrsta sinn tekin með í meðaltalsútreikningum árið 2021 en vegurinn um Fagradal hefur verið hluti af Hringvegi frá 11.nóvember 2017.

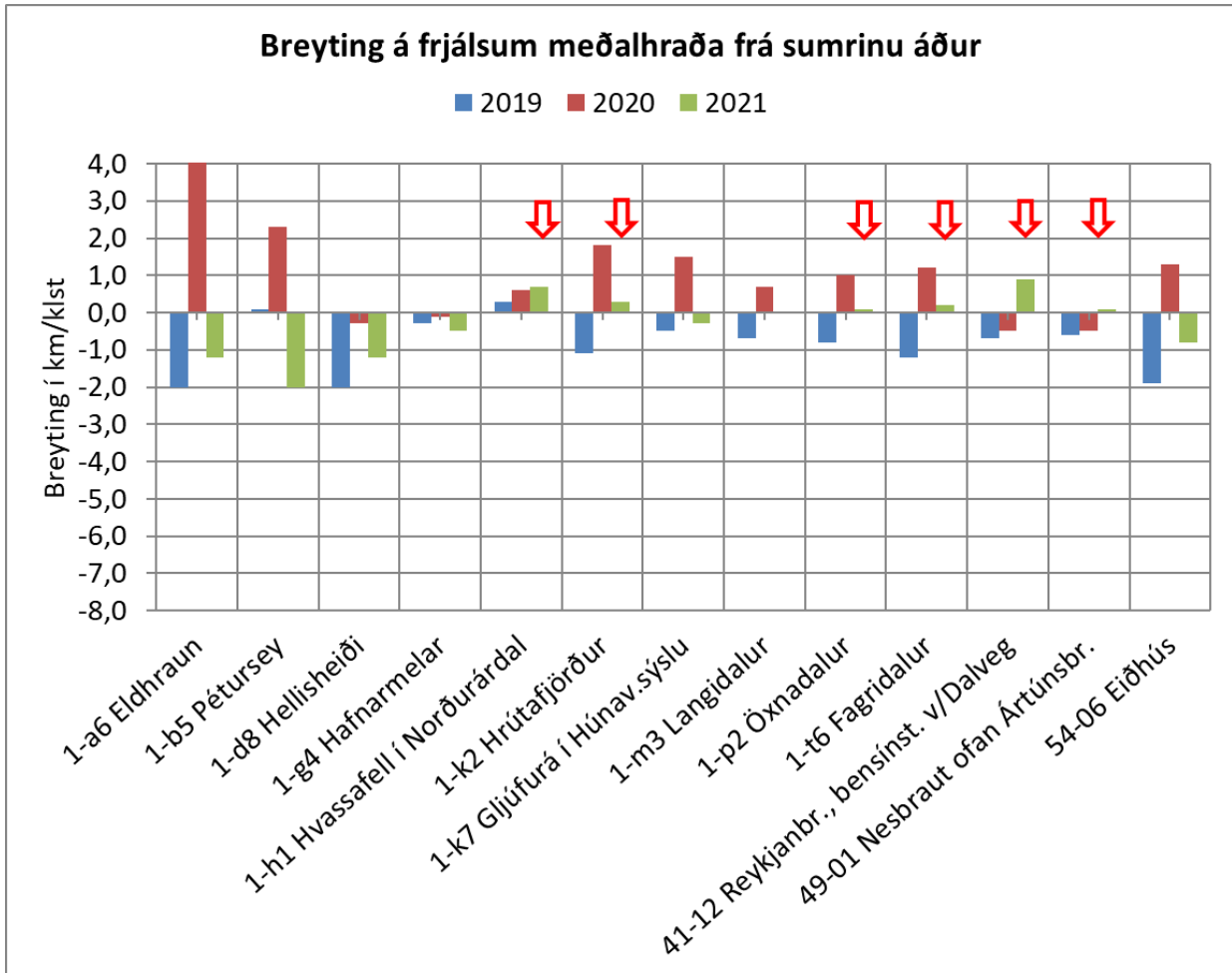
Mynd 1 sýnir meðalökuhraða að sumarlagi á 10 stöðum⁹ á Hringveginum á tímabilinu 2004-2021. Meðalökuhraði sumarið 2021 var 93,5 km/klst. og hækkar um 0,3 km/klst. frá sumrinu áður. Meðaltal V85 hraða hækkar um 1,0 km/klst. og er nú 103,1. Hafa ber í huga að árið 2021 eru gögn frá Árvöllum tekin út og hraðagögn frá Fagradal notuð í útreikningum. Árin á undan hafði meðalhraði á Árvöllum verið töluvert lægri en á öðrum stöðum. Í Tafla 2 má sjá breytingu á milli ára á frjálsum meðalhraða að sumarlagi. Í dálknum lengst til hægri er heildarbreyting milli 2004 og 2021, sjá einnig Mynd 2.

⁹ Pétursey dettur út sumarið 2012 og Hellisheiði dettur út sumarið 2015 því eru stöðvarnar einungis 9 þau ár

Tafla 2 Breytingar á frjálsum meðalhraða að sumarlagi á 10 stöðum á Hringvegi milli ára. Í dálknum lengst til hægri er heildarbreyting frá árinu 2004. Hraði á Árvöllum var lækkaður haustið 2020 í 70 km/klst. og er því ekki tekinn með í meðaltalsútreikningum 2021 en hraðagögn frá Fagradal tekin inn í staðinn.

Stöðvar á Hringvegi	Breyting meðalökuhraða frá sumrinu áður											
	2011	2012	2013	2014	2015	2016	2017	2018	2019	2020	2021	'04 - '21
1-a6 Eldhraun	0,1	-0,5	-0,4	-0,4	-0,2	-0,5	-0,7	0,9	-2,0	4,1	-1,2	-6,2
1-b5 Pétursey	-0,4			0,0	0,0	0,1	-0,4	-0,7	0,1	2,3	-2,0	-6,1
1-d8 Helliðshéiði	0,2	0,4	-0,8	-0,1			0,7	0,8	-2,0	-0,3	-1,2	-0,2
1-f5 Árvellir á Kjalarnesi	-4,8	-0,1	0,1	-0,6	-0,2	0,1	-0,4	-0,5	0,6	0,1		
1-g4 Hafnarmelar	-0,3	0,3	-0,4	0,1	-0,4	0,8	0	-0,8	-0,3	-0,1	-0,5	-5,7
1-h1 Hvassafell í Norðurárdal	-0,7	0,2	-0,3	-0,2	0,5	0,6	0,5	-2,2	0,3	0,6	0,7	-2,8
1-k2 Hrutafjörður	-0,3	0,2	0,3	0,2	0,3	0,4	-0,1	-1,3	-1,1	1,8	0,3	-2,8
1-k7 Gljúfurá í Húnav.sýslu	-0,3	0,4	-0,3	0,6	0,4	-0,2	1,2	-1,3	-0,5	1,5	-0,3	-2,2
1-m3 Langidalur	-0,5	0,3	0,7	0,5	0,1	0,5	-0,3	-1,4	-0,7	0,7	0,0	-4,6
1-p2 Öxnadalur	0,3	-0,5	0,0	0,5	0,4	0,4	-0,4	-0,3	-0,8	1,0	0,1	-3,4
1-t6 Fagradalur											0,2	-2,4
Meðaltal	-0,7	0,1	-0,1	0,1	0,1	0,2	0,0	-0,7	-0,6	1,2	-0,4	-3,6

Mynd 2 Breyting á frjálsum meðalökuhraða frá fyrra sumri á 13 mælistöðum. Hver súla táknar breytingu frá sumrinu áður. Á sex stöðum hækkar meðalhraði frá árinu áður en lækkar á jafnmörgum. Á einum stað er hraði óbreyttur á milli ára.



Tafla 3 Meðalökukhraði á tíu stöðum á Hringvegi sumrin 2004 til 2021. *) Mælistað við Pétursey er sleppt árið 2012. **) Mælistað við Hellisheiði er sleppt árið 2015. Við Árvelli á Kjalarnesi voru tvær sjálfvirkar hraðamyndavélar teknar í notkun í byrjun sumars 2011. ***) Mælistað við Árvelli sleppt árið 2021.

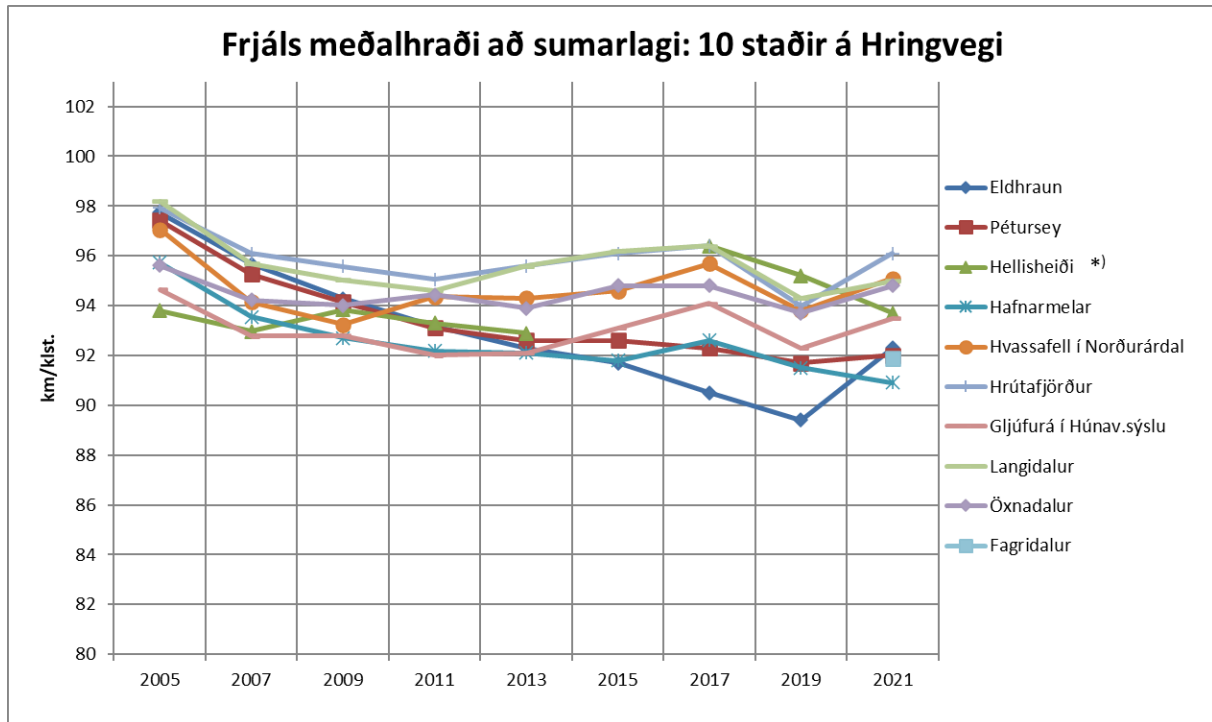
Stöðvar á Hringvegi	Meðalökukhraði sumars																	
	2004	2005	2006	2007	2008	2009	2010	2011	2012	2013	2014	2015	2016	2017	2018	2019	2020	2021
1-a6 Eldhraun	98,5	97,7	98,0	95,7	94,5	94,3	93,1	93,2	92,7	92,3	91,9	91,7	91,2	90,5	91,4	89,4	93,5	92,3
1-b5 Pétursey	98,1	97,4	97,4	95,3	94,1	94,1	93,5	93,1	*	92,6	92,6	92,6	92,7	92,3	91,6	91,7	94,0	92,0
1-d8 Hellisheiði	93,9	93,8	95,1	93,0	92,2	93,8	93,1	93,3	93,7	92,9	92,8	**	95,7	96,4	97,2	95,2	94,9	93,7
1-f5 Árvelli á Kjalarnesi	92,9	93,8	93,4	90,8	90,7	90,5	89,8	85,0	84,9	85,0	84,4	84,2	84,3	83,9	83,4	84,0	84,1	***
1-g4 Hafnarmelar	96,6	95,7	96,2	93,6	92,2	92,7	92,5	92,2	92,5	92,1	92,2	91,8	92,6	92,6	91,8	91,5	91,4	90,9
1-h1 Hvassafell í Norðurárdal	97,9	97,1	97,2	94,1	91,9	93,2	95,1	94,4	94,6	94,3	94,1	94,6	95,2	95,7	93,5	93,8	94,4	95,1
1-k2 Hrutafjörður	98,9	97,9	98,2	96,1	95,2	95,6	95,4	95,1	95,3	95,6	95,8	96,1	96,5	96,4	95,1	94,0	95,8	96,1
1-k7 Gjúfufurá í Húnav.sýslu	95,7	94,6	94,7	92,8	92,7	92,8	92,3	92,0	92,4	92,1	92,7	93,1	92,9	94,1	92,8	92,3	93,8	93,5
1-m3 Langidalur	99,6	98,2	98,3	95,7	94,8	95,0	95,1	94,6	94,9	95,6	96,1	96,2	96,7	96,4	95,0	94,3	95,0	95,0
1-p2 Óxnadalur	98,2	95,6	97,1	94,2	93,4	94,0	94,1	94,4	93,9	93,9	94,4	94,8	95,2	94,8	94,5	93,7	94,7	94,8
1-t6 Fagradalur																		91,9
Meðaltal	97,0	96,2	96,6	94,1	93,2	93,6	93,4	92,7	92,8	92,6	92,7	92,8	93,3	93,3	92,6	92,0	93,2	93,5

Tafla 4 Meðaltal V85 ökuhraða á Hringvegi sumrin 2004 til 2021. *) Mælistað við Pétursey er sleppt árið 2012. **) Mælistað við Hellisheiði er sleppt árið 2015. Við Árvelli á Kjalarnesi voru tvær sjálfvirkar hraðamyndavélar teknar í notkun í byrjun sumars 2011. ***) Mælistað við Árvelli sleppt árið 2021.

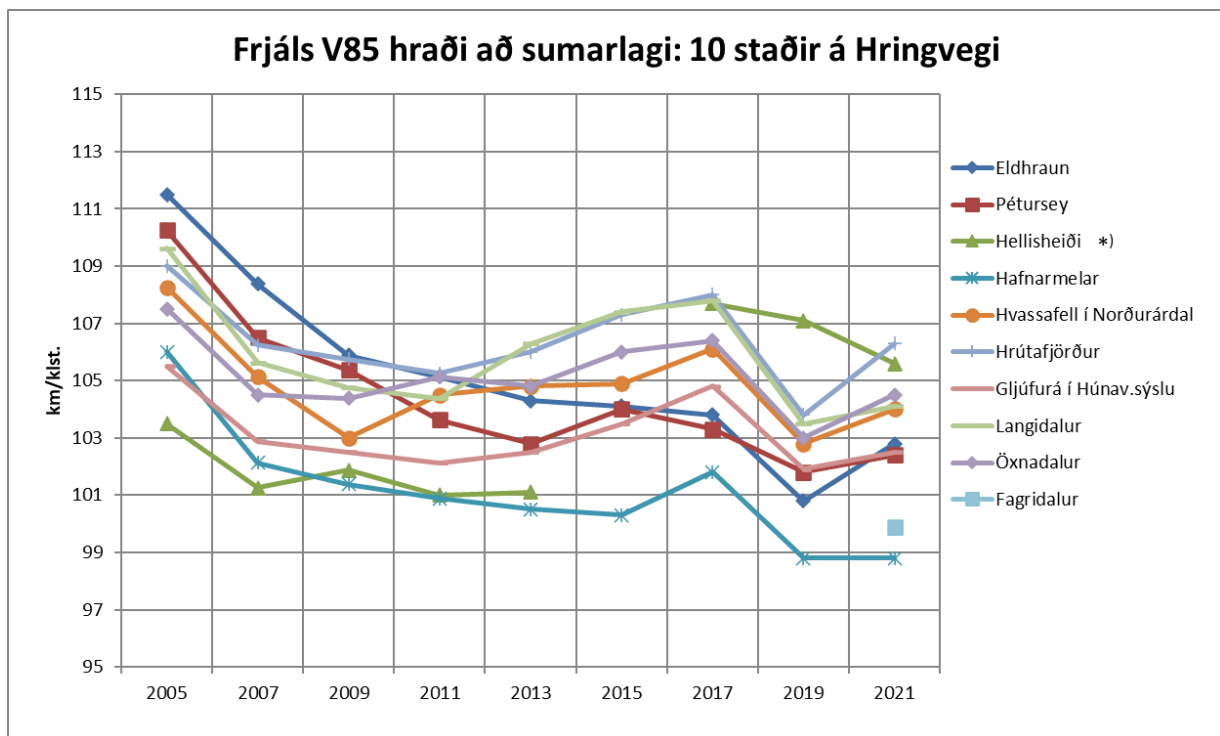
Stöðvar á Hringvegi	Meðaltal V85 að sumarlagi																	
	2004	2005	2006	2007	2008	2009	2010	2011	2012	2013	2014	2015	2016	2017	2018	2019	2020	2021
1-a6 Eldhraun	112,1	111,5	112,5	108,4	106,6	105,9	104,6	105,1	104,9	104,3	103,5	104,1	103,8	103,8	103,4	100,8	103,5	102,8
1-b5 Pétursey	111,9	110,3	110,0	106,5	105,5	105,4	104,8	103,6	*	102,8	103,1	104,0	103,8	103,3	102,3	101,8	104,3	102,4
1-d8 Hellisheiði	103,4	103,5	104,9	101,3	100,5	101,9	101,1	101,0	101,8	101,1	101,9	**	106,8	107,7	107,6	107,1	105,9	105,6
1-f5 Árvelli á Kjalarnesi	103,0	103,8	103,0	99,0	99,0	98,4	97,9	91,6	91,6	91,6	91,5	90,8	90,9	91,0	90,6	91,0	91,1	***
1-g4 Hafnarmelar	106,9	106,0	106,4	102,1	100,4	101,4	101,1	100,9	101,1	100,5	101,1	100,3	101,6	101,8	99,8	98,8	98,5	98,8
1-h1 Hvassafell í Norðurárdal	109,5	108,3	108,4	105,1	101,5	103,0	104,8	104,5	104,8	104,8	104,5	104,9	105,8	106,1	103,3	102,8	103,5	104,0
1-k2 Hrutafjörður	110,4	109,0	109,3	106,3	105,1	105,8	105,5	105,3	105,5	106,0	106,6	107,3	108,0	108,0	105,6	103,8	104,4	106,3
1-k7 Gjúfufurá í Húnav.sýslu	106,9	105,5	105,3	102,9	102,1	102,5	101,8	102,1	102,5	102,5	102,9	103,5	104,0	104,8	102,5	101,9	102,5	102,5
1-m3 Langidalur	111,6	109,6	109,1	105,6	104,5	104,8	105,3	104,4	105,4	106,3	106,9	107,4	108,5	107,8	105,0	103,5	103,6	104,1
1-p2 Óxnadalur	110,5	107,5	108,6	104,5	104,0	104,4	104,8	105,1	105,0	104,8	105,6	106,0	106,5	106,4	105,3	103,0	104,0	104,5
1-t6 Fagradalur																		99,9
Meðaltal	108,6	107,5	107,7	104,2	102,9	103,3	103,2	102,4	102,5	102,5	102,8	103,1	104,0	104,1	102,5	101,5	102,1	103,1

Tafla 5 Hlutfall ökumanna á Hringvegi sem aka á meiri hraða en 30 km/klst. yfir leyfilegum ökuhraða. *) Mælistað við Pétursey er sleppt árið 2012. **) Mælistað við Hellisheiði er sleppt árið 2015. ***) Mælistað við Árvelli sleppt árið 2021.

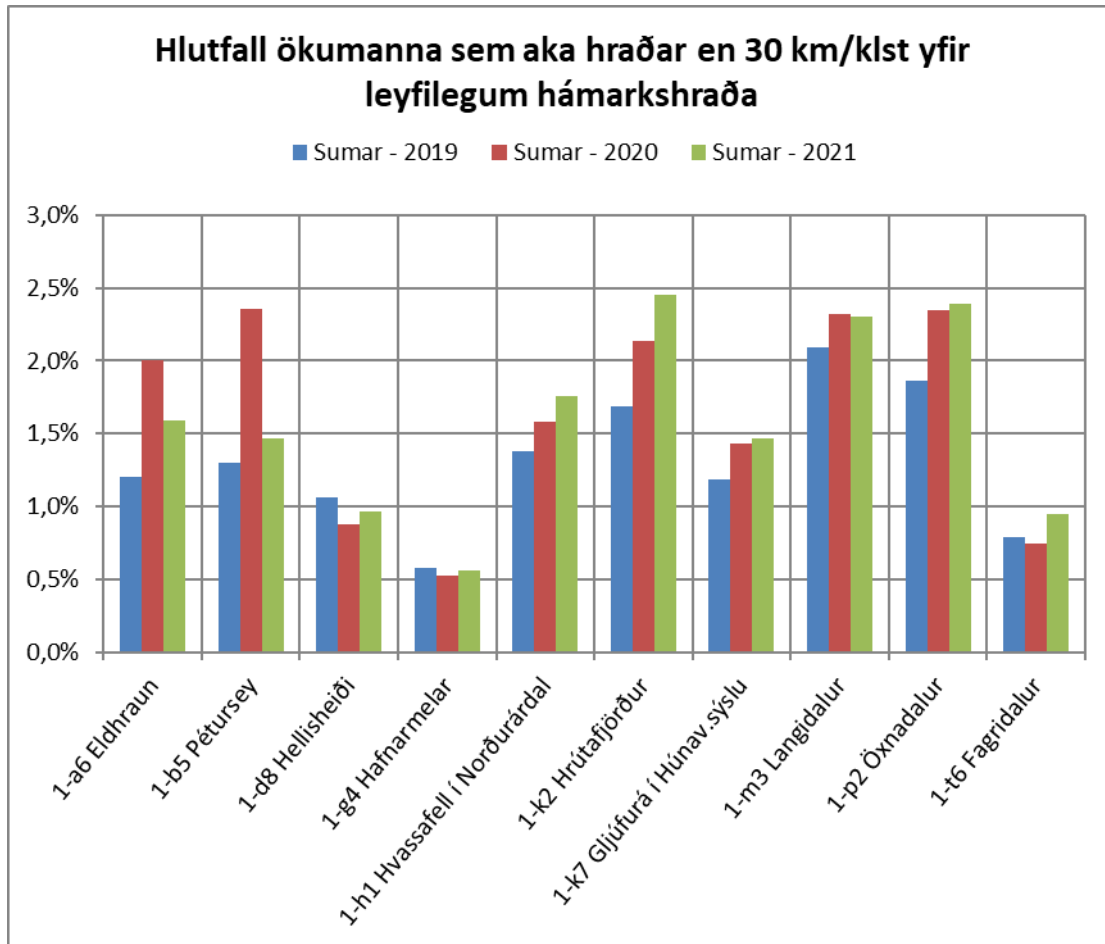
Stöðvar á Hringvegi	Hlutfall ökumanna sem aka hraða en 30 km/klst yfir leyfilegum																	
	2004	2005	2006	2007	2008	2009	2010	2011	2012	2013	2014	2015	2016	2017	2018	2019	2020	2021
1-a6 Eldhraun	6,83%	6,13%	6,50%	4,61%	3,79%	3,47%	2,84%	3,03%	2,70%	2,61%	2,22%	2,38%	2,16%	1,97%	1,82%	1,20%	2,00%	1,59%
1-b5 Pétursey	5,73%	4,89%	4,93%	3,36%	2,82%	2,57%	2,19%	2,20%	*	1,89%	1,76%	2,03%	1,85%	1,61%	1,47%	1,30%	2,36%	1,47%
1-d8 Hellisheiði	0,89%	0,98%	1,15%	0,55%	0,55%	0,64%	0,49%	0,55%	0,63%	0,53%	0,60%	**	1,15%	1,24%	1,16%	1,06%	0,88%	0,97%
1-f5 Árvelli á Kjalarnesi	0,94%	1,14%	1,01%	0,55%	0,49%	0,41%	0,34%	0,03%	0,02%	0,02%	0,02%	0,02%	0,02%	0,02%	0,02%	0,02%	0,02%	***
1-g4 Hafnarmelar	1,79%	1,67%	1,80%	1,01%	0,78%	0,75%	0,67%	0,73%	0,78%	0,66%	0,69%	0,71%	0,87%	0,89%	0,69%	0,58%	0,53%	0,56%
1-h1 Hvassafell í Norðurárdal	4,03%	3,50%	3,44%	1,02%	0,62%	1,57%	2,06%	1,86%	1,88%	1,82%	1,79%	2,12%	2,33%	2,45%	1,57%	1,38%	1,58%	1,76%
1-k2 Hrutafjörður	4,08%	3,59%	3,61%	2,48%	2,18%	2,22%	2,08%	2,06%	2,22%	2,34%	2,49%	2,81%	3,10%	3,07%	2,26%	1,69%	2,14%	2,45%
1-k7 Gjúfufurá í Húnav.sýslu	2,69%	2,41%	2,28%	1,64%	1,64%	1,43%	1,41%	1,35%	1,52%	1,45%	1,51%	1,83%	1,80%	2,09%	1,46%	1,19%	1,43%	1,47%
1-m3 Langidalur	6,06%	5,12%	4,94%	3,29%	2,86%	2,76%	2,83%	2,49%	2,88%	3,10%	3,32%	3,60%	3,98%	3,68%	2,59%	2,09%	2,32%	2,30%
1-p2 Óxnadalur	5,61%	3,84%	4,45%	2,62%	2,31%	2,32%	2,57%	2,65%	2,65%	2,68%	2,72%	2,97%	3,17%	2,85%	2,36%	1,86%	2,35%	2,39%
1-t6 Fagradalur																		0,95%
Meðaltal	3,87%	3,33%	3,41%	2,11%	1,80%	1,82%	1,75%	1,70%	1,70%	1,71%	1,71%	2,05%	2,04%	1,99%	1,54%	1,24%	1,56%	1,59%



Mynd 3 Frjáls meðalhraði á 10 stöðum á Hringvegi að sumarlagi. *) Mælistað við Hellisheiði er sleppt árið 2015. Mælistað við Árvelli sleppt og Fagradal bætt við árið 2021.



Mynd 4 Frjáls V85 hraði á 10 stöðum á Hringvegi að sumarlagi. *) Mælistað við Hellisheiði er sleppt árið 2015. Mælistað við Árvelli sleppt og Fagradal bætt við árið 2021.



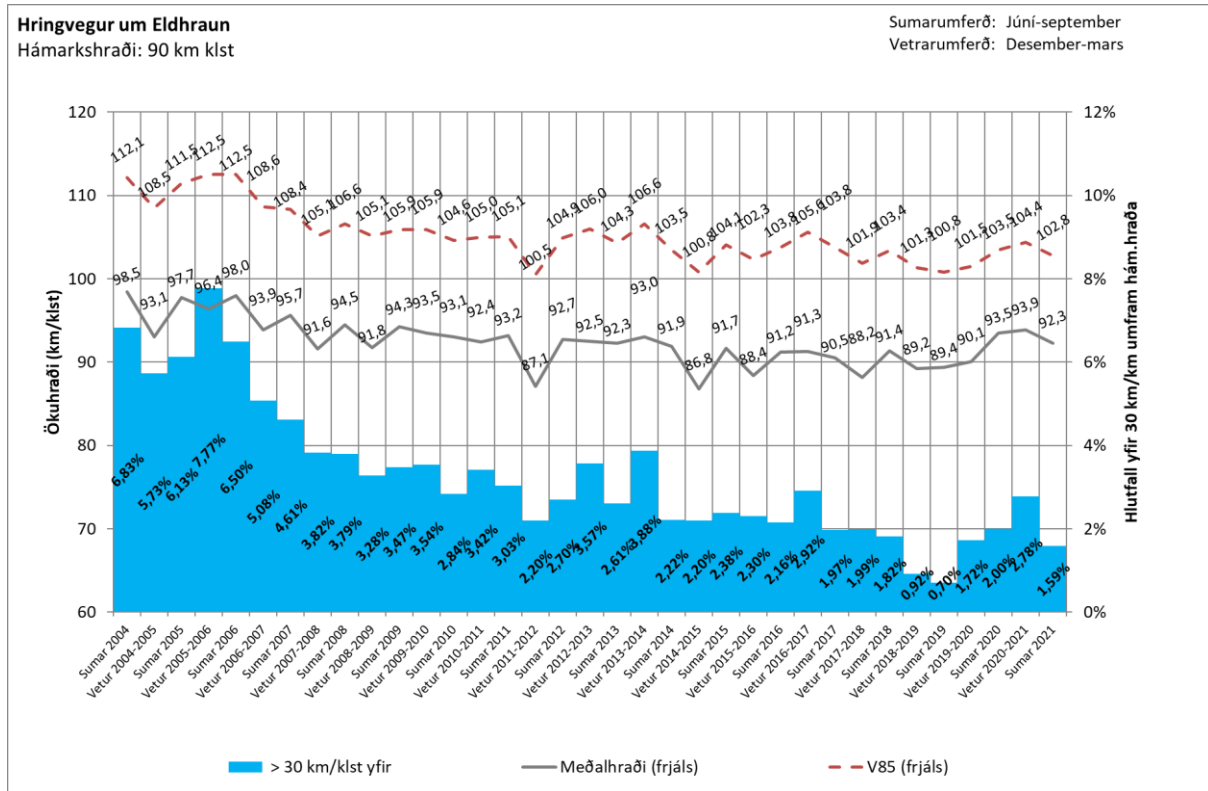
Mynd 5 Hlutfall ökumanna á Hringvegi sem aka hraðar en 30 km/klst. yfir leyfilegum hámarkshraða. Hæst er hlutfallið í Hrótafirði, Langadal og Öxnadal.

- Meðalhraði 2021 hefur hækkað örlítið á sex stöðum af 13 frá sumrinu 2020. Að meðaltali er hækkunin tæplega 0,4 km/klst.
- Á sex stöðum hefur ökuhraði lækkað og að meðaltali er lækkunin 1,0 km/klst. á þeim stöðum. Á einum mælistað var meðalhraði óbreyttur á milli ára. Gögn frá mælistað á Hringvegi við Árvelli eru ekki tekin með, sjá Mynd 2.
- Meðalökuhraði á Hringvegi hefur hækkað um 0,3 km/klst. sumarið 2021 í samanburði við sumarið 2020 og meðaltal V85 hefur hækkað um 1,0 km/klst., sjá Mynd 1. Hlutfall ökumanna sem aka hraðar en 30 km/klst. yfir leyfilegum hámarkshraða var 1,59% sumarið 2021, sem er örlítið hærra en sumarið 2020.
- Hafa ber í huga að Árvellir eru ekki með í þessum tölum en undanfarin ár hefur meðalökuhraði og meðaltal V85 verið töluvert lægra þar miðað við hina staðina sem teknir eru með í útreikningum.
- Af þeim stöðum sem skoðaðir voru, lækkaði hraði mest hjá Pétursey eða um 2,0 km/klst.
- Mest hækkaði meðalhraði á Reykjanesbraut, hjá bensínstöð við Dalveg, eða um 0,9 km/klst.

Hér á eftir fylgja myndir með niðurstöðum fyrir hvern mælistaðanna sem til grundvallar eru í þessari samantekt. Á línuritum er sýndur árstíðabundinn frjáls meðalhraði og frjáls V85-hraði, ásamt súluriti sem sýnir hlutfall ökumanna sem aka hraðar en 30 km/klst. yfir leyfilegum hámarkshraða.

Einnig er birt yfirlit yfir ökuhraða allra mánaða á mælistöðunum. Fyrir hvern mælistað eru gefnar töflur yfir frjálsan meðalhraða og frjálsan V85 hraða ásamt línuritum.

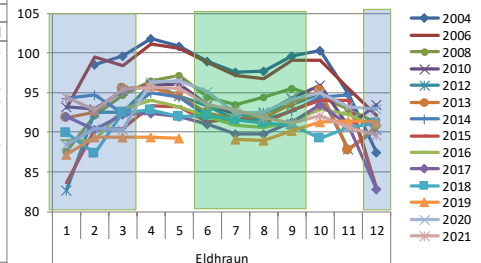
Hringvegur um Eldhraun



Eldhraun

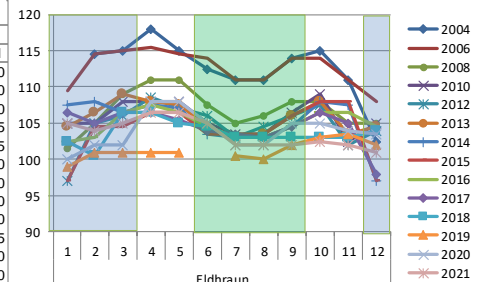
Meðalhraði, frjáls

Average	Stöð	Mán	Ár	2004	2006	2008	2010	2012	2013	2014	2015	2016	2017	2018	2019	2020	2021
1	1			93,0	87,7	93,2	82,7	91,8	94,3	83,6	89,0	92,0	90,0	87,2	88,4	94,4	
2	2			98,6	99,4	92,0	93,0	92,6	92,5	94,6	90,3	88,9	90,3	87,4	89,3	90,5	92,8
3	3			99,6	98,4	94,7	95,2	92,5	95,5	92,4	90,5	82,9	92,3	92,6	89,3	90,3	95,3
4	4			101,8	101,1	96,5	95,9	96,1	95,7	95,0	93,4	94,1	92,4	92,8	89,4	96,3	95,7
5	5			100,8	100,6	97,2	96,0	94,5	94,5	94,4	93,1	93,1	91,9	91,9	89,2	96,5	95,5
6	6			98,9	98,8	94,4	93,5	93,3	92,3	91,9	91,2	92,0	90,9	92,1		95,1	93,4
7	7			97,6	97,2	93,5	92,2	91,6	91,6	91,6	91,8	90,9	89,8	91,5	89,1	92,4	92,8
8	8			97,7	96,8	94,4	92,3	92,5	91,8	91,6	91,1	90,6	89,7	91,2	88,9	92,5	91,9
9	9			99,7	99,1	95,6	94,2	93,4	93,6	92,6	92,8	91,3	91,3	90,9	90,2	94,1	91,2
10	10			100,3	99,1	94,4	95,9	94,9	95,2	94,5	94,0	93,0	93,4	89,2	91,3	95,0	92,1
11	11			94,8	95,5	93,0	90,7	87,9	87,7	94,7	94,0	92,3	90,9	90,6	91,5	93,2	90,6
12	12			87,4	92,1	91,1	93,5	90,3	90,7	82,8	82,9	90,6	82,9	91,1	91,2	92,9	89,6

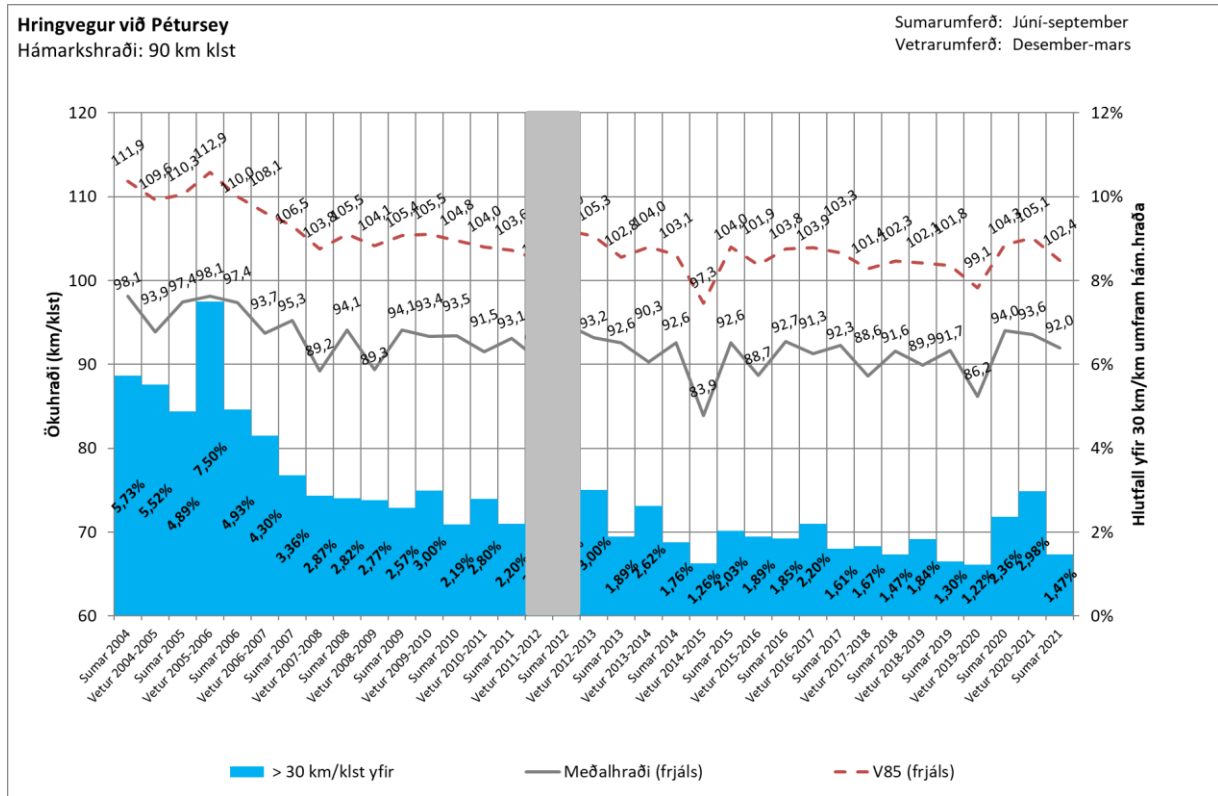


V85 hraði, frjáls

Average	Stöð	Mán	Ár	2004	2006	2008	2010	2012	2013	2014	2015	2016	2017	2018	2019	2020	2021
1	1			109,5	101,5	105,0	97,0	104,5	107,5	97,0	102,5	106,5	102,5	99,0	100,0	105,0	
2	2			114,5	114,5	105,0	105,0	105,0	106,5	108,0	104,5	103,0	105,0	100,5	101,0	102,0	104,0
3	3			115,0	115,0	109,0	108,0	106,0	109,0	106,5	104,5	106,5	106,5	106,5	101,0	102,0	105,0
4	4			118,0	115,5	111,0	108,0	108,5	108,0	107,5	106,5	107,5	106,5	106,5	101,0	108,0	106,5
5	5			115,0	114,5	111,0	108,0	107,0	107,5	107,0	106,5	106,5	105,5	105,0	101,0	108,0	106,5
6	6			112,5	114,0	107,5	105,0	106,0	104,5	103,5	103,5	104,5	104,0	104,5		105,0	105,0
7	7			111,0	111,0	105,0	103,5	103,0	103,0	103,0	103,5	103,0	103,5	103,0	100,5	102,0	102,0
8	8			111,0	111,0	106,0	103,5	104,5	103,5	103,0	103,5	103,0	103,0	103,0	100,0	102,0	102,0
9	9			114,0	114,0	108,0	106,5	106,0	106,0	104,5	106,0	104,5	104,5	103,0	102,0	105,0	102,0
10	10			115,0	114,0	108,0	109,0	107,5	108,0	108,0	108,0	106,5	106,5	103,0	103,0	105,0	102,5
11	11			111,0	111,0	105,0	102,5	102,0	103,5	107,5	108,0	106,5	105,0	103,0	103,5	104,0	102,0
12	12			102,5	108,0	105,0	105,0	104,0	104,5	97,0	97,0	104,5	98,0	104,0	102,0	103,5	101,0



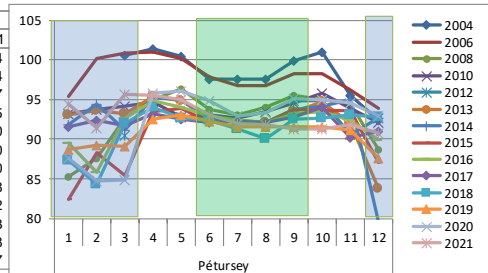
Hringvegur við Pétursey¹⁰



Pétursey

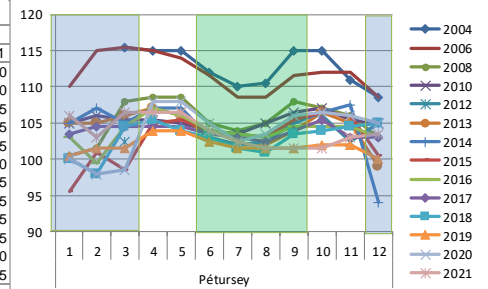
Meðalhraði, frjáls

Average	Stöð	Mán	Ár	2004	2006	2008	2010	2012	2013	2014	2015	2016	2017	2018	2019	2020	2021
Pétursey	1			95,3	85,2	93,2		93,1	91,8	82,4	89,5	91,5	87,3	88,6	87,5	94,4	
	2			100,1	87,6	93,8		93,6	94,4	88,3	85,8	92,4	84,4	89,3	84,7	91,4	
	3			100,5	100,9	92,6	94,2	90,5	93,2	91,1	85,4	92,7	91,6	91,9	89,0	84,9	95,7
	4			101,3	101,0	95,0	94,7		95,4	95,2	93,5	94,8	93,2	94,1	92,5	95,8	95,5
	5			100,5	100,1	96,3	92,7		94,8	95,0	93,9	94,0	92,6	92,7	93,1	96,1	95,0
	6			97,6	97,9	93,8	93,1		92,7	92,5	92,2	93,0	92,1	92,4	92,3	94,8	93,0
	7			97,5	96,7	93,0	92,7		92,2	92,2	92,3	92,4	92,2	91,3	91,5	92,9	92,0
	8			97,5	96,8	94,0	93,5		92,2	92,1	92,1	92,1	92,1	90,0	91,5	93,3	91,8
	9			99,9	98,2	95,5	94,6	94,8	93,4	93,8	93,8	93,3	92,7	92,5	91,6	95,1	91,2
	10			101,0	98,2	94,9	95,8	94,8	94,7	94,2	93,6	93,5	93,9	92,7	91,6	94,9	91,3
	11			95,5	96,2	94,5	93,9	90,6	92,0	94,9	93,7	92,4	90,2	93,0	91,1	94,6	91,8
	12			92,3	93,9	88,7	92,2	92,7	83,8	79,5	87,0	89,9	91,0	92,8	87,7	92,9	90,7



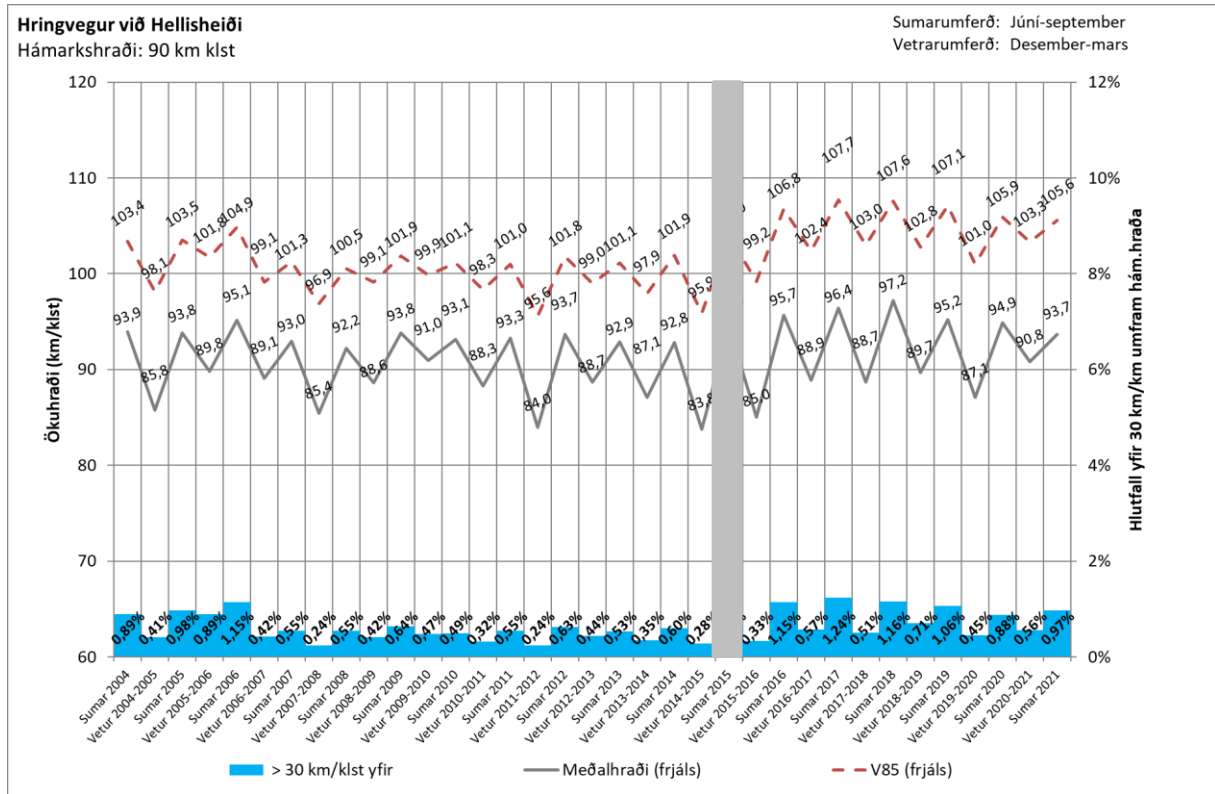
V85 hraði, frjáls

Average	Stöð	Mán	Ár	2004	2006	2008	2010	2012	2013	2014	2015	2016	2017	2018	2019	2020	2021
Pétursey	1			110,0	100,5	105,0		105,0	105,0	103,0	103,0	103,5	100,0	100,5	100,0	106,0	
	2			115,0	101,5	106,0		105,0	107,0	101,0	99,5	104,5	98,0	101,5	98,0	103,0	
	3			115,5	115,5	108,0	105,5	102,5	106,0	105,0	98,5	104,5	104,5	101,5	98,5	106,5	
	4			115,0	115,0	108,5	105,5		107,0	107,0	105,0	107,0	104,5	105,5	104,0	108,0	106,5
	5			115,0	114,0	108,5	105,0		106,0	107,0	105,5	106,0	104,5	104,0	104,0	108,0	106,5
	6			112,0	111,5	105,0	104,0		103,0	103,0	104,0	104,0	103,5	103,0	102,5	105,0	104,0
	7			110,0	108,5	104,0	103,5		102,0	102,0	103,5	103,5	103,0	101,5	101,5	102,5	102,5
	8			110,5	108,5	105,0	105,0		102,0	102,5	103,0	103,0	102,5	101,0	101,5	103,5	101,5
	9			115,0	111,5	108,0	106,5	106,0	104,0	105,0	105,5	104,5	104,0	103,5	101,5	106,0	101,5
	10			115,0	112,0	107,0	107,0	106,0	106,5	106,5	106,5	104,5	105,5	104,0	102,0	106,5	101,5
	11			111,0	112,0	106,0	105,5	102,5	105,0	107,5	106,0	104,5	103,0	104,5	102,0	106,0	103,0
	12			108,5	108,5	103,0	105,0	105,0	99,0	94,0	100,5	103,0	103,0	105,0	100,0	105,0	103,5



¹⁰ Vetri 2011-2012 og sumri 2012 er sleppt úr þar sem umferðargreinir við Pétursey var í ólagi.

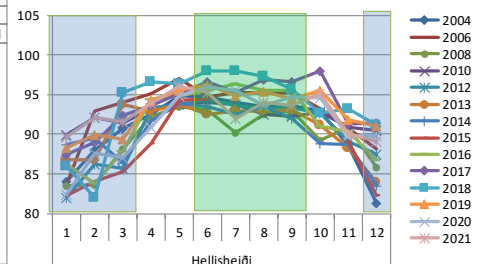
Hringvegur um Hellsheiði



Hellsheiði

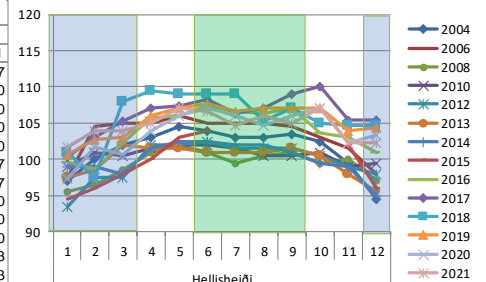
Meðalhraði, frjáls

Average	Stöð	Mán	Ár	2004	2006	2008	2010	2012	2013	2014	2015	2016	2017	2018	2019	2020	2021
Hellis	1			84,0	83,7	83,5	90,0	82,0	86,8	88,7	82,3	86,3	87,5	86,0	88,3	82,4	89,6
	2			88,0	93,0	83,7	92,1	86,3	86,8	89,6	84,1	83,8	89,0	82,0	89,9	87,6	92,1
	3			90,8	94,1	88,2	91,4	85,7	93,8	86,3	85,2	87,8	92,3	95,3	89,4	87,1	91,6
	4			92,5	95,1	92,2	93,2	93,3	93,0	91,7	88,9	94,4	93,6	96,7	94,3	90,9	93,9
	5			94,8	97,1	93,5	93,9	93,7	93,8	93,8	94,2	94,8	95,1	96,3	95,5	94,9	96,0
	6			94,7	94,7	93,1	94,0	94,4	92,5	93,5	94,4	95,5	96,6	98,0	96,2	95,9	95,2
	7			94,0	95,3	90,2	93,8	93,7	92,9	92,5		96,4	95,2	98,0	94,9	95,5	92,0
	8			93,5	95,3	92,5	92,5	93,2	92,9	93,4		95,5	96,9	97,3	95,4	93,6	93,9
	9			93,6	95,2	93,0	92,2	93,4	93,1	91,9		95,5	96,6	95,6	94,4	94,7	93,6
	10			92,9	93,2	89,2	92,8	92,6	91,2	88,8		91,0	98,0	92,6	95,5	94,6	95,1
	11			88,5	90,8	90,9	90,9	89,2	88,2	88,7		89,1	90,4	91,3	93,2	91,8	89,7
	12			81,2	88,2	85,8	90,5	87,4	83,9	83,5	82,2	86,8	91,5	91,1	91,0	89,7	89,2

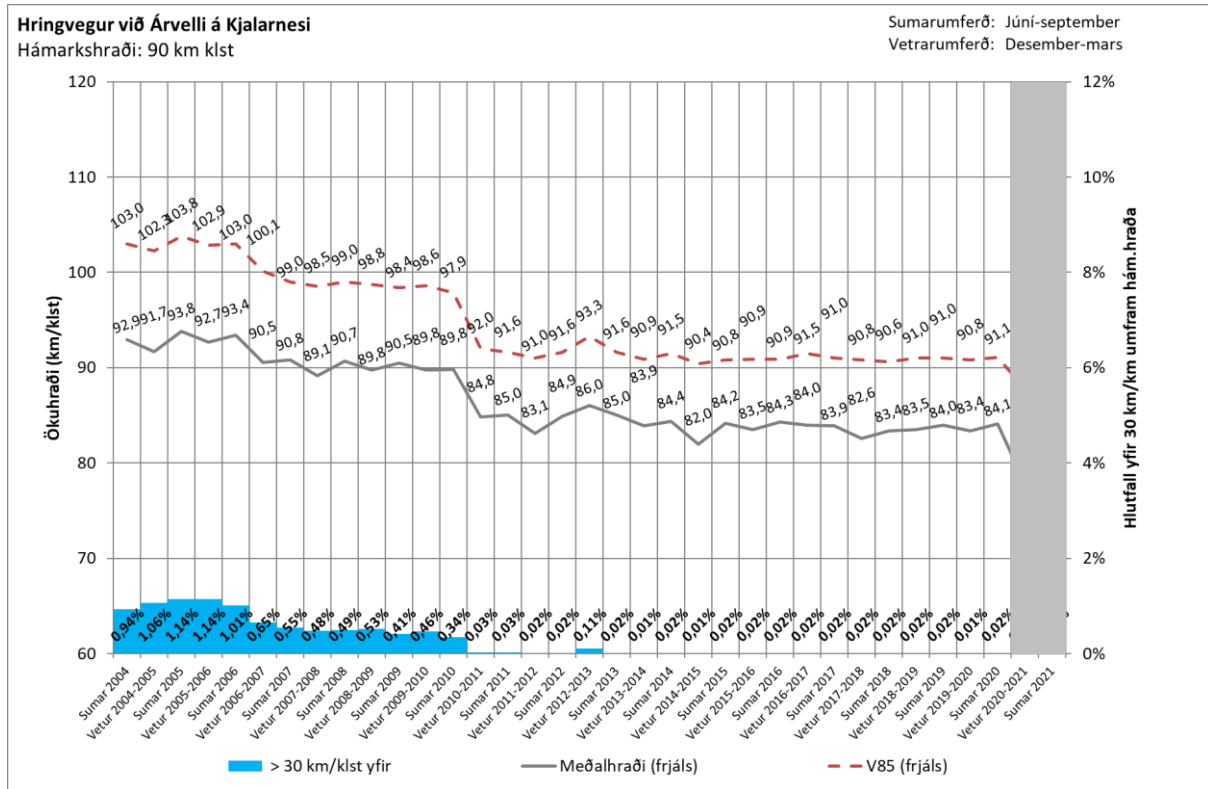


V85 hraði, frjáls

Average	Stöð	Mán	Ár	2004	2006	2008	2010	2012	2013	2014	2015	2016	2017	2018	2019	2020	2021
Hellis	1			97,0	97,5	95,5	99,0	93,5	97,5	99,0	94,5	99,7	100,3	101,0	100,7	97,3	101,7
	2			100,0	104,5	96,5	101,0	97,5	98,5	99,0	96,0	98,7	103,0	97,5	102,7	101,7	104,0
	3			102,0	105,0	98,5	100,5	97,5	102,0	98,0	98,0	102,3	105,3	108,0	103,0	100,7	104,0
	4			103,0	105,0	101,0	101,5	102,0	101,5	101,5	100,0	105,7	107,0	109,5	106,0	104,0	105,0
	5			104,5	106,0	102,0	102,0	102,0	101,5	102,5	103,0	106,0	107,3	109,0	107,0	106,0	107,0
	6			104,0	105,0	101,0	102,0	102,5	101,0	102,5	104,0	107,3	108,3	109,0	107,7	107,0	106,7
	7			103,0	105,0	99,5	101,5	101,5	101,0	102,0		106,7	106,3	109,0	106,7	106,0	104,7
	8			103,0	105,0	100,5	100,5	101,5	101,0	102,0		106,3	107,0	105,3	107,0	104,7	106,0
	9			103,5	104,5	101,0	100,5	101,5	101,5	101,0		107,0	109,0	107,0	107,0	106,0	105,0
	10			102,5	103,0	99,5	101,0	100,5	100,5	99,5		103,7	110,0	105,0	107,0	107,0	107,0
	11			99,5	101,5	100,0	99,0	99,0	98,0	99,0	102,0	103,0	105,5	104,7	104,0	102,3	102,3
	12			94,5	98,0	97,0	99,5	98,0	95,5	95,0	96,0	101,0	105,5	104,7	104,3	103,3	102,3



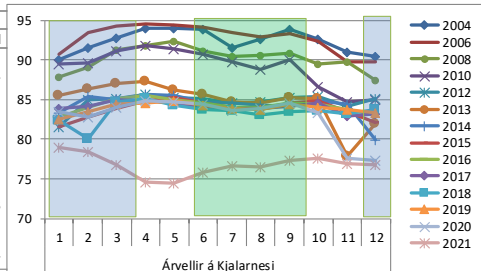
Hringvegur við Árvelli á Kjalarnesi



Árvellir á Kjalarnesi

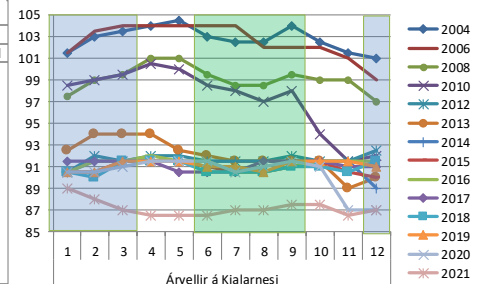
Meðalhraði, frjáls

Average	Stöð	Mán	Ár	2004	2006	2008	2010	2012	2013	2014	2015	2016	2017	2018	2019	2020	2021
1	Árvelli	1	2004	90,0	90,7	87,8	89,4	81,5	85,5	83,4	81,5	82,7	83,8	82,4	82,6	83,5	79,0
2		2	2004	91,5	93,4	89,0	89,6	85,0	86,3	85,3	82,8	84,1	84,2	80,1	83,4	82,8	78,4
3		3	2004	92,8	94,3	91,3	91,1	85,1	87,0	85,0	83,8	85,0	84,9	84,7	84,4	84,0	76,8
4		4	2004	94,0	94,5	91,8	91,8	85,6	87,3	85,7	84,8	85,5	84,8	85,1	84,6	84,9	74,5
5		5	2004	94,0	94,4	92,3	91,4	85,3	86,3	85,5	85,2	85,0	84,5	84,3	84,8	84,6	74,5
6		6	2004	93,8	94,1	91,1	90,7	85,1	85,6	84,7	84,6	84,5	84,0	83,7	84,2	84,5	75,8
7		7	2004	91,5	93,4	90,4	89,7	84,5	84,7	84,6	84,0	84,0	83,8	83,6	83,8	83,6	76,6
8		8	2004	92,6	92,8	90,5	88,9	84,7	84,5	84,3	83,7	84,1	83,8	83,1	83,7	83,9	76,5
9		9	2004	93,8	93,2	90,8	90,1	85,3	85,3	84,2	84,6	84,5	84,1	83,4	84,4	84,5	77,3
10		10	2004	92,7	92,3	89,5	86,7	85,4	85,1	84,8	84,8	84,4	84,6	83,6	84,1	83,4	77,6
11		11	2004	90,9	89,7	89,7	84,7	84,1	77,9	84,4	83,5	83,8	82,9	83,2	83,8	77,6	76,9
12		12	2004	90,4	89,7	87,4	84,9	85,0	81,9	80,0	82,0	83,0	83,3	83,7	83,4	77,3	76,7

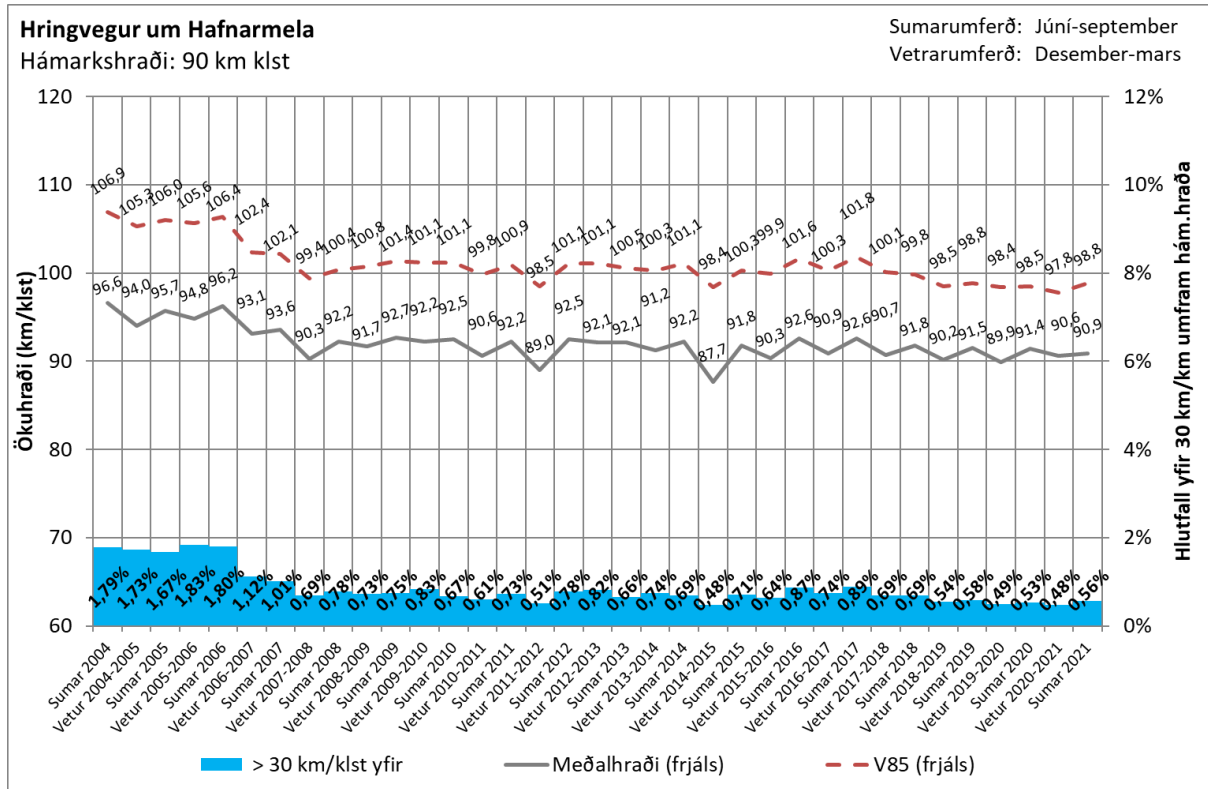


V85 hraði, frjáls

Average	Stöð	Mán	Ár	2004	2006	2008	2010	2012	2013	2014	2015	2016	2017	2018	2019	2020	2021
1	Árvelli	1	2004	101,5	101,5	97,5	98,5	90,5	92,5	90,5	90,5	90,5	91,5	90,5	90,5	90,5	89,0
2		2	2004	103,0	103,5	99,0	99,0	92,0	94,0	91,5	90,5	91,5	91,5	91,5	91,5	91,0	87,0
3		3	2004	104,0	104,0	99,5	99,5	91,5	94,0	91,5	91,5	91,5	91,5	91,5	91,5	91,5	86,5
4		4	2004	104,0	104,0	101,0	100,5	92,0	94,0	91,5	91,5	92,0	91,5	91,5	91,5	91,5	86,5
5		5	2004	104,5	104,0	101,0	100,0	92,0	92,5	91,5	91,5	91,5	90,5	91,5	91,5	91,5	86,5
6		6	2004	103,0	104,0	99,5	98,5	91,5	92,0	91,5	91,0	91,5	90,5	90,5	91,0	91,5	86,5
7		7	2004	102,5	104,0	98,5	98,0	91,5	91,5	91,5	90,5	90,5	90,5	90,5	91,0	90,5	87,0
8		8	2004	102,5	102,0	98,5	97,0	91,5	91,5	91,5	90,5	90,5	91,5	90,5	90,5	91,0	87,0
9		9	2004	104,0	102,0	99,5	98,0	92,0	91,5	91,5	91,0	91,0	91,5	91,0	91,5	91,5	87,5
10		10	2004	102,5	102,0	99,0	94,0	91,5	91,5	91,5	91,5	91,5	91,5	91,0	91,5	91,0	87,5
11		11	2004	101,5	101,0	99,0	91,5	91,5	89,0	91,5	90,5	91,5	91,0	90,5	91,5	87,0	86,5
12		12	2004	101,0	99,0	97,0	92,0	92,5	90,0	89,0	90,0	91,5	91,0	91,5	91,0	87,0	87,0



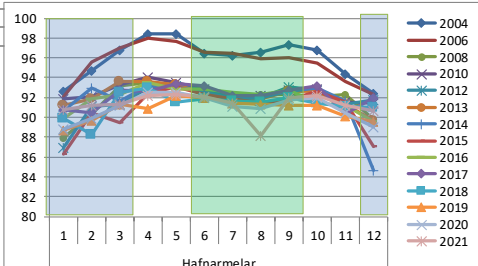
Hringvegur um Hafnarmela



Hafnarmelar

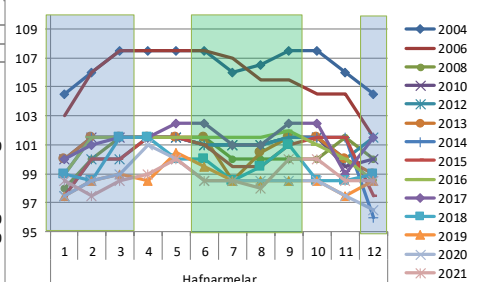
Meðalhraði, frjáls

Average	Stöð	Mán	2004	2006	2008	2010	2012	2013	2014	2015	2016	2017	2018	2019	2020	2021
Hafna	1		92,6	92,1	87,9	91,8	86,9	91,2	90,7	86,3	89,9	90,7	89,9	88,7	88,8	90,7
	2		94,8	95,5	90,4	92,0	91,1	91,8	92,9	90,4	91,8	90,4	88,2	89,7	89,9	91,2
	3		96,8	97,0	93,2	93,2	91,3	93,6	91,7	89,4	92,3	92,7	92,5	91,3	91,2	91,3
	4		98,5	98,0	93,5	94,0	93,0	93,6	93,2	92,4	93,5	92,6	92,9	90,8	92,5	92,1
	5		98,4	97,6	93,3	93,5	93,2	93,3	93,1	93,1	92,9	93,4	91,6	92,2	92,6	92,3
	6		96,5	96,6	92,6	92,9	92,8	92,5	92,5	92,3	92,9	93,2	91,9	91,9	92,0	92,1
	7		96,2	96,5	91,8	92,0	92,1	91,6	91,8	91,8	92,5	92,2	91,7	91,4	91,1	91,5
	8		96,5	95,9	92,3	92,2	91,9	91,8	92,0	91,4	92,3	92,2	91,5	91,3	90,9	88,2
	9		97,3	96,0	92,3	92,8	93,1	92,6	92,6	91,7	92,8	92,7	92,0	91,2	91,8	91,9
	10		96,8	95,5	92,0	92,9	92,7	92,7	92,9	92,7	91,4	93,2	91,4	91,2	92,0	92,2
	11		94,4	93,7	92,3	91,6	91,3	91,3	91,6	91,6	91,2	90,3	91,0	90,2	90,5	91,2
	12		92,4	92,3	89,8	91,5	91,7	89,7	84,7	87,1	89,6	92,0	91,0	89,6	89,0	90,7

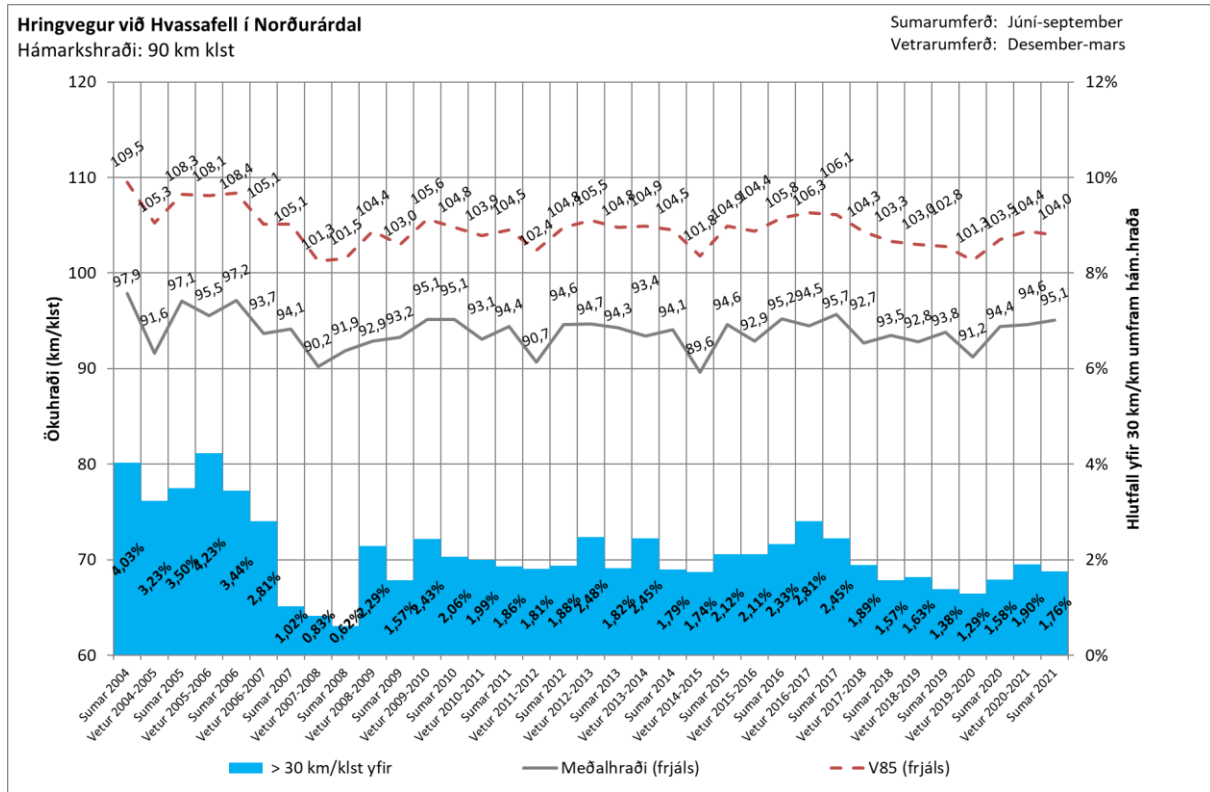


V85 hraði, frjáls

Average	Stöð	Mán	2004	2006	2008	2010	2012	2013	2014	2015	2016	2017	2018	2019	2020	2021
Hafna	1		104,5	103,0	98,0	100,0	97,5	100,0	99,0	97,5	99,0	100,0	99,0	97,5	97,5	98,5
	2		106,0	106,0	100,0	101,5	100,0	101,5	101,5	100,0	101,5	101,0	98,5	98,5	98,5	97,5
	3		107,5	107,5	101,5	101,5	100,0	101,5	101,5	100,0	101,5	101,5	101,5	99,0	99,0	98,5
	4		107,5	107,5	101,5	101,5	101,5	101,5	101,5	101,5	101,5	101,5	101,5	98,5	101,0	99,0
	5		107,5	107,5	101,5	101,5	101,5	101,5	101,5	101,5	101,5	101,5	102,5	100,0	100,5	100,0
	6		107,5	107,5	101,5	101,0	101,0	101,5	101,0	101,0	101,5	102,5	100,0	99,5	98,5	98,5
	7		106,0	107,0	100,0	101,0	101,0	98,5	101,0	99,5	101,5	101,0	98,5	98,5	98,5	98,5
	8		106,5	105,5	100,0	101,0	101,0	100,5	101,0	99,5	101,5	101,0	99,5	98,5	98,5	98,0
	9		107,5	105,5	100,0	101,5	101,5	101,5	101,5	101,0	102,0	102,5	101,0	98,5	98,5	100,0
	10		107,5	104,5	100,0	101,5	101,5	101,5	101,5	101,5	101,5	101,0	102,5	98,5	98,5	100,0
	11		106,0	104,5	101,5	99,5	100,0	100,0	101,5	101,5	100,0	99,0	98,5	97,5	97,5	98,5
	12		104,5	101,5	100,0	100,0	101,5	99,0	96,0	97,5	98,5	101,5	99,0	98,5	96,5	98,5



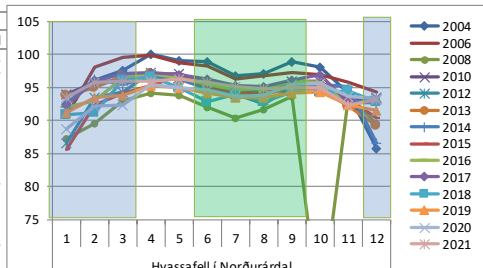
Hringvegur við Hvassafell í Norðurárdal



Hvassafell í Norðurárdal

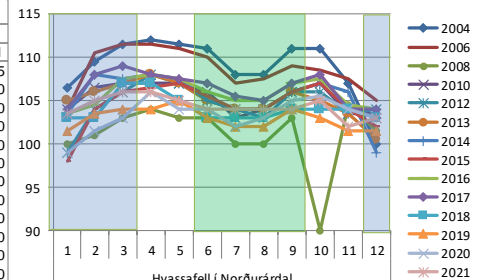
Meðalhraði, frjáls

Average	Stöð	Mán	2004	2006	2008	2010	2012	2013	2014	2015	2016	2017	2018	2019	2020	2021
Hvass	1		92,4	90,7	87,3	93,9	86,5	93,8	92,5	85,5	91,9	92,3	90,8	91,1	88,7	93,4
	2		96,0	98,1	89,5	95,7	93,4	95,0	96,2	92,2	92,9	95,9	91,2	93,4	92,2	95,7
	3		97,6	99,5	92,9	96,1	94,2	96,7	95,5	94,1	96,5	97,1	96,1	93,8	92,4	95,9
	4		100,1	99,9	94,1	96,9	97,3	97,1	96,6	95,3	97,0	97,2	96,6	95,2	95,5	95,9
	5		99,1	98,7	93,8	97,1	96,4	96,3	96,3	96,8	96,4	96,9	95,0	95,0	94,9	96,2
	6		98,8	98,3	92,0	95,6	95,0	94,8	94,8	95,2	95,4	96,2	92,8	94,1	94,5	95,8
	7		96,7	96,3	90,4	94,1	93,9	93,8	94,0	94,2	94,6	95,3	93,9	93,4	93,7	95,0
	8		97,0	96,7	91,7	94,8	94,2	93,9	92,5	94,0	94,7	95,0	92,8	93,5	93,8	94,7
	9		98,9	97,3	93,6	95,9	95,4	94,7	95,0	95,2	96,0	96,1	94,3	94,1	95,5	94,9
	10		98,0	97,0	60,4	95,9	94,9	94,7	95,5	95,7	95,8	96,9	94,3	94,3	95,5	94,9
	11		94,2	95,8	93,5	92,9	92,7	92,1	95,1	93,2	92,6	92,6	94,4	92,3	93,6	92,3
	12		85,8	94,2	89,6	93,4	93,4	89,3	86,6	90,3	92,7	92,9	92,9	91,4	93,3	93,1

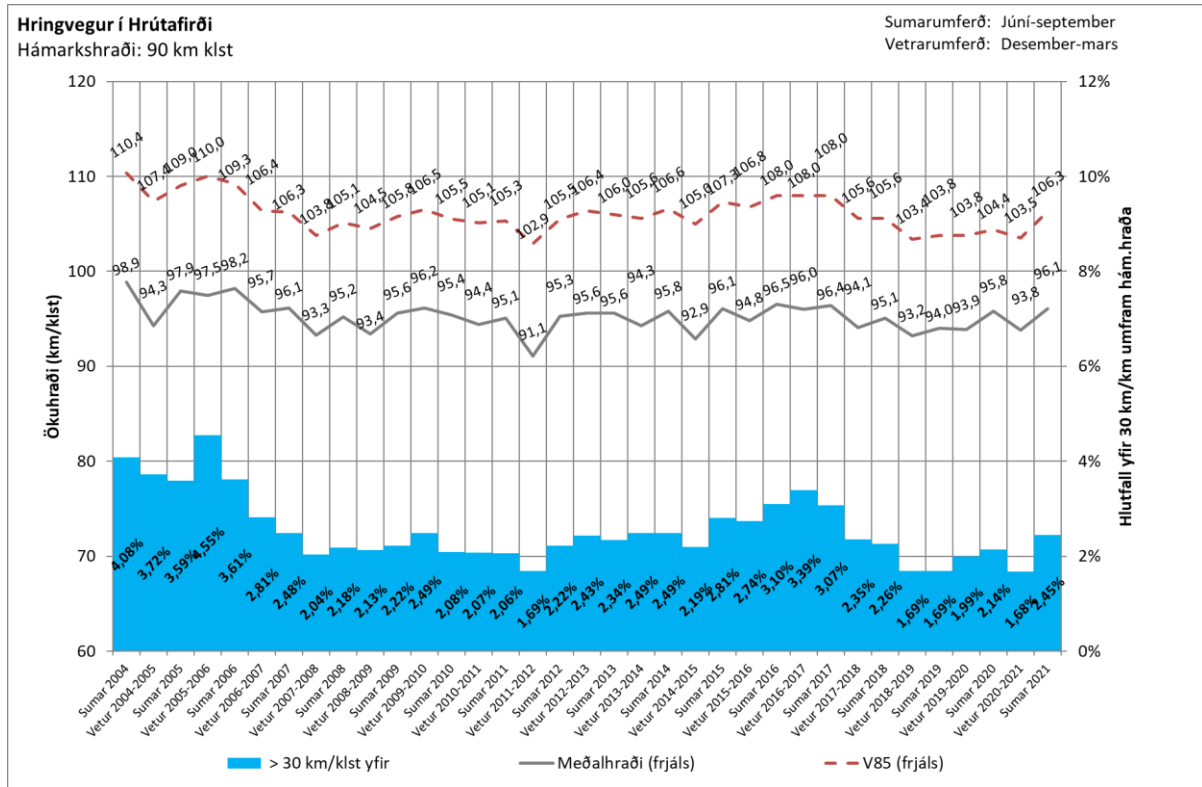


V85 hraði, frjáls

Average	Stöð	Mán	2004	2006	2008	2010	2012	2013	2014	2015	2016	2017	2018	2019	2020	2021
Hvass	1		106,5	104,0	100,0	104,0	99,0	105,0	103,5	98,0	103,5	104,0	103,0	101,5	99,0	103,5
	2		109,5	110,5	101,0	106,5	104,0	106,0	108,0	104,0	104,5	109,0	103,0	103,5	101,5	105,0
	3		111,5	111,5	103,0	107,0	106,0	107,0	107,5	106,0	107,5	109,0	107,0	104,0	103,0	106,0
	4		112,0	111,5	104,0	107,0	108,0	108,0	108,0	106,5	108,0	108,0	107,0	104,0	106,0	
	5		111,5	111,0	103,0	107,0	107,0	107,0	107,5	107,0	107,5	107,5	105,0	105,0	104,0	105,0
	6		111,0	110,0	103,0	106,0	105,0	105,0	105,0	105,5	106,0	107,0	103,0	103,0	104,0	104,0
	7		108,0	107,0	100,0	103,0	104,0	104,0	104,0	104,0	105,0	105,5	103,0	102,0	102,0	104,0
	8		108,0	107,5	100,0	104,0	104,0	104,0	103,0	104,0	105,0	105,0	103,0	102,0	103,0	104,0
	9		111,0	109,0	103,0	106,0	106,0	106,0	106,0	106,0	107,0	107,0	104,0	104,0	105,0	104,0
	10		111,0	108,5	90,0	107,0	106,0	105,0	107,0	107,0	107,5	108,0	104,0	103,0	105,5	105,0
	11		107,0	107,5	104,5	103,5	103,5	103,5	106,0	104,0	104,5	104,0	104,0	101,5	104,0	102,0
	12		100,0	105,0	101,5	103,5	104,0	100,5	99,0	102,0	104,0	104,0	103,0	101,5	103,0	103,0



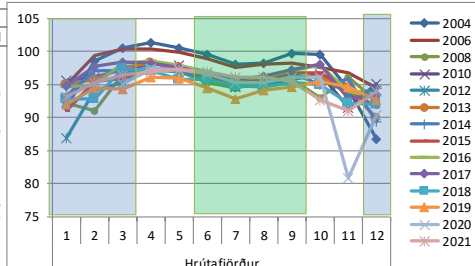
Hringvegur í Hrútafirði¹¹



Hrutafjörður

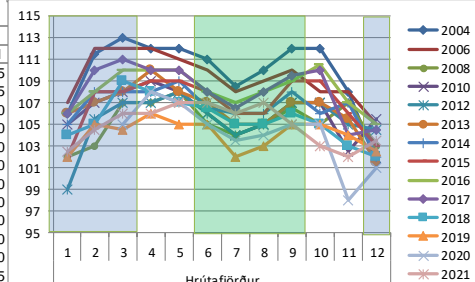
Meðalhraði, frjáls

Average	Stöð	Mán	Ár	2004	2006	2008	2010	2012	2013	2014	2015	2016	2017	2018	2019	2020	2021	
Hrutaf	1			91,6	95,0	92,2	95,5	86,9	94,9	93,2	91,0	94,6	94,7	92,8	91,9		93,2	
	2			98,5	99,3	91,0	96,1	94,1	95,7	97,0	95,3	95,0	97,7	92,8	94,5		95,2	
	3			100,4	100,3	96,6	97,2	95,2	97,6	97,1	95,9	98,2	98,4	97,4	94,3	95,1		96,3
	4			101,3	100,4	97,3	98,1	97,3	98,2	97,4	97,3	98,5	98,3	97,0	96,1	97,4		96,9
	5			100,5	99,8	96,8	97,9	97,0	97,5	97,5	97,5	97,8	97,6	95,8	95,9	97,3		97,3
	6			99,5	98,9	95,2	95,9	95,9	95,9	96,0	96,3	96,8	96,6	95,8	94,5	96,5		97,0
	7			98,1	97,5	94,5	94,8	94,6	94,9	95,1	95,3	95,8	95,7	94,8	92,9	95,2		96,1
	8			98,1	98,0	95,3	95,0	94,9	95,2	95,4	95,8	96,1	96,2	94,7	94,1	95,2		96,1
	9			99,8	98,3	95,7	95,8	95,9	96,2	96,8	96,8	97,1	97,1	95,2	94,6	96,1		95,3
	10			99,4	97,6	92,9	96,7	96,1	96,0	94,9	96,7	97,9	98,0	94,9	95,4	96,1		92,7
	11			94,2	96,8	96,0	91,5	93,6	94,4	95,7	94,2	93,9	92,8	92,1	94,6	80,8		91,0
	12			86,8	94,5	92,5	95,1	94,1	89,9	89,3	91,5	93,0	93,5	91,9	92,7	90,4		93,9



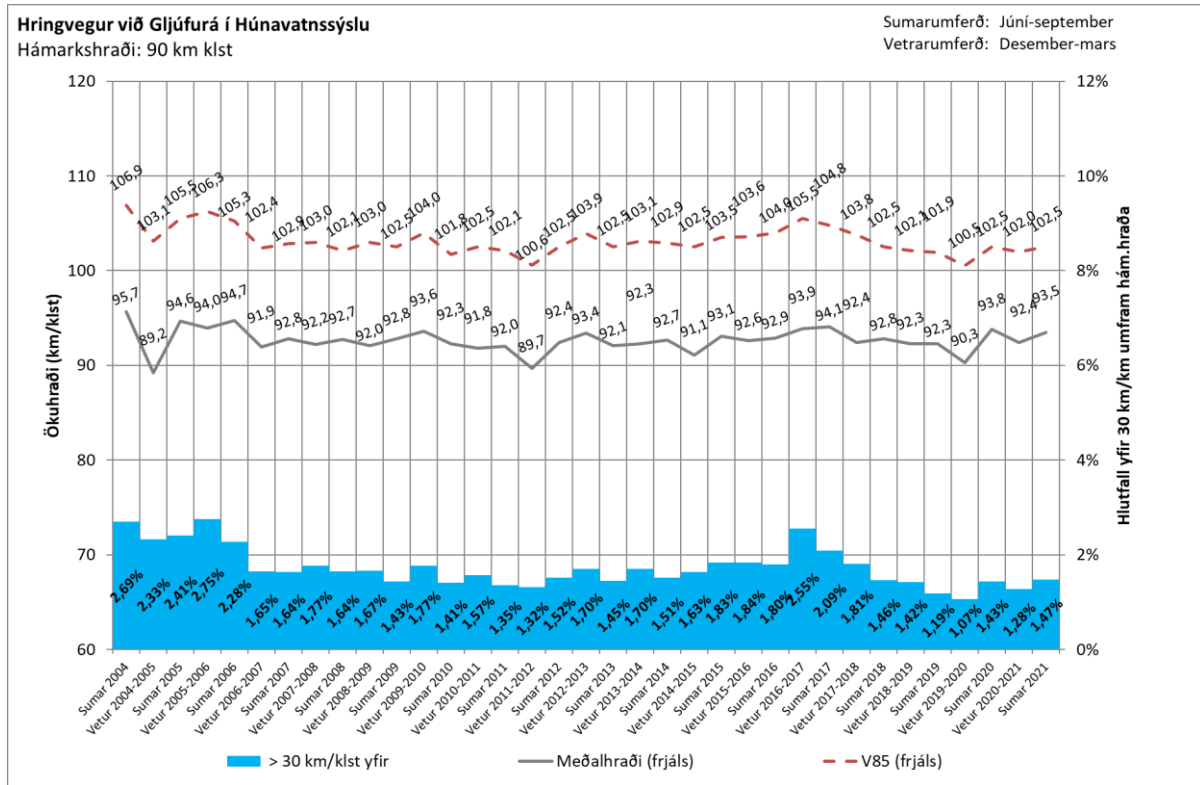
V85 hraði, frjáls

Average	Stöð	Mán	Ár	2004	2006	2008	2010	2012	2013	2014	2015	2016	2017	2018	2019	2020	2021	
Hrutaf	1			106,0	107,0	102,0	105,0	99,0	106,0	105,0	102,0	106,0	106,0	104,0	102,0		102,5	
	2			111,5	112,0	103,0	107,0	105,5	107,0	108,0	108,0	108,0	110,0	105,0	102,0		104,5	
	3			113,0	112,0	107,0	108,0	107,0	108,0	108,0	108,0	110,0	111,0	109,0	104,5	105,0		106,0
	4			112,0	112,0	107,0	109,0	107,0	110,0	108,0	109,0	110,0	110,0	108,0	106,0	108,0		106,0
	5			112,0	111,0	108,0	108,0	108,0	108,0	109,0	109,0	110,0	110,0	107,0	105,0	107,0		107,0
	6			111,0	110,0	105,0	106,0	106,0	107,0	106,5	108,0	108,0	108,0	106,5	105,0	105,0		107,0
	7			108,5	108,0	104,0	104,0	104,0	105,0	106,0	106,0	107,0	106,5	105,0	102,0	103,5		106,0
	8			110,0	109,0	105,0	105,0	105,0	105,0	106,0	106,0	108,0	108,0	105,0	103,0	104,0		107,0
	9			112,0	110,0	106,5	107,0	107,0	107,0	108,0	109,0	109,0	109,5	106,0	105,0	105,0		105,0
	10			112,0	108,0	105,0	107,0	107,0	107,0	106,0	109,0	110,5	110,0	105,0	105,0	105,0		103,0
	11			108,0	108,0	107,0	102,5	105,0	105,5	107,0	106,0	107,0	104,0	103,0	104,0	98,0		102,0
	12			101,5	105,0	103,0	105,5	104,5	101,5	102,0	103,0	105,0	104,5	102,0	102,5	101,0		103,5



¹¹ Greinir fyrir Hrutafjörð var bilaður í janúar og febrúar 2020 fyrir Hrutafjörð

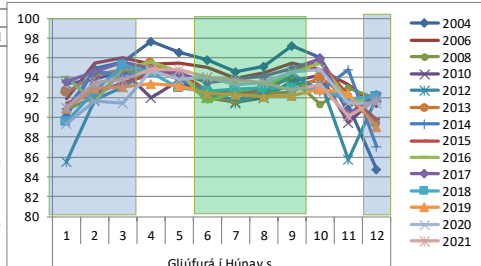
Hringvegur við Gljúfurá í Húnavatnssýslu



Gljúfurá í Húnav.s.

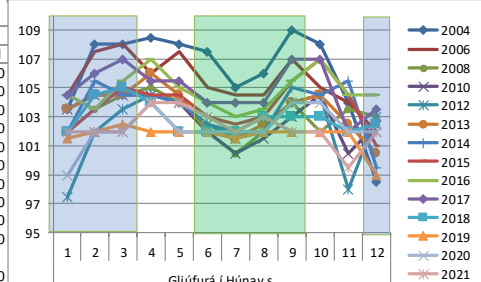
Meðalhraði, frjáls

Average	Stöð	Mán	2004	2006	2008	2010	2012	2013	2014	2015	2016	2017	2018	2019	2020	2021
Gljúfurá	1		90,1	91,9	90,8	93,4	85,5	92,5	90,9	91,4	94,0	93,6	89,6	90,9	89,4	91,0
	2		94,9	95,4	92,1	93,8	91,7	94,2	94,7	92,4	91,6	94,6	92,6	92,9	91,6	93,5
	3		95,6	96,0	94,5	94,7	93,0	94,8	94,1	93,5	94,9	95,6	95,2	93,1	91,4	93,8
	4		97,7	95,4	95,0	92,0	94,8	95,5	94,7	94,3	95,6	95,0	94,4	93,4	94,8	94,8
	5		96,5	95,5	93,9	93,7	93,8	94,3	94,0	94,6	94,6	94,5	93,0	93,1	93,8	94,9
	6		95,8	95,0	92,4	92,0	92,5	91,9	92,4	92,6	91,5	93,5	92,6	92,4	94,0	94,0
	7		94,6	93,9	91,6	91,5	91,4	91,6	91,7	92,4	92,6	93,8	92,8	92,3	93,3	93,7
	8		95,1	94,5	93,0	92,0	92,3	92,4	92,4	92,7	93,1	94,2	93,0	92,1	93,5	93,5
	9		97,2	95,5	93,9	93,7	93,3	92,5	94,4	94,7	94,4	94,9	93,0	92,2	94,6	92,8
	10		96,1	94,8	91,3	94,3	93,7	94,0	92,7	95,5	95,4	95,9	92,8	92,8	94,8	93,3
	11		91,2	93,3	92,9	89,5	85,7	91,9	94,8	92,2	91,7	90,3	91,8	92,4	91,5	90,1
	12		84,8	91,1	91,9	92,1	92,0	89,3	87,0	89,7	91,8	92,3	92,1	89,0	91,4	91,8

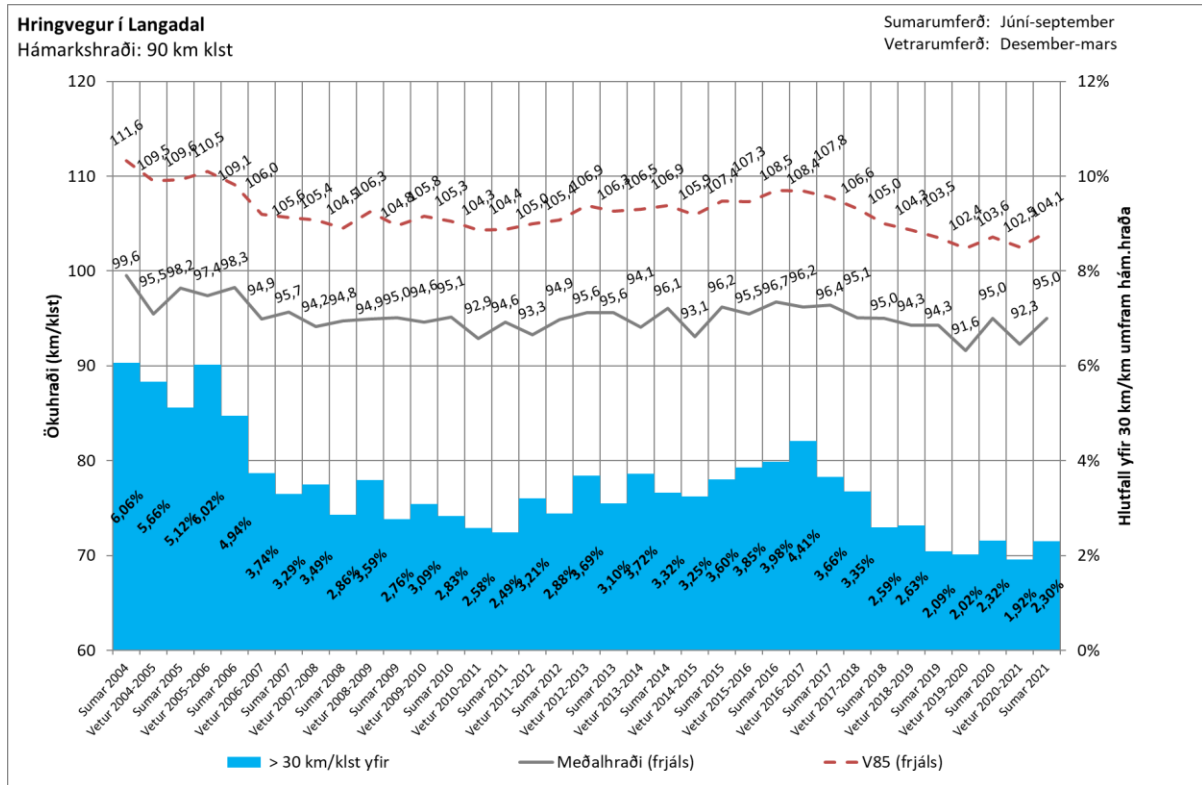


V85 hraði, frjáls

Average	Stöð	Mán	2004	2006	2008	2010	2012	2013	2014	2015	2016	2017	2018	2019	2020	2021
Gljúfurá	1		103,5	104,5	102,0	103,5	97,5	103,5	102,0	102,0	104,5	104,5	102,0	101,5	99,0	102,0
	2		108,0	107,5	103,5	104,5	102,0	104,5	105,5	103,5	103,5	106,0	104,5	102,0	102,0	102,0
	3		108,0	108,0	104,5	104,5	103,5	104,5	104,5	105,0	105,5	107,0	105,0	102,5	102,0	102,0
	4		108,5	106,0	105,0	104,5	104,5	106,0	104,5	104,5	107,0	105,5	104,0	102,0	104,0	104,0
	5		108,0	107,5	104,0	104,0	104,0	104,5	104,0	104,5	105,0	105,5	102,0	102,0	104,0	104,0
	6		107,5	105,0	102,0	102,0	102,5	102,0	102,5	103,0	104,0	104,0	102,0	102,0	102,0	103,0
	7		105,0	104,5	100,5	100,5	101,5	101,5	102,0	102,5	103,0	104,0	102,0	101,5	102,0	102,0
	8		106,0	104,5	102,0	101,5	102,0	102,5	102,0	103,0	103,5	104,0	103,0	102,0	102,0	103,0
	9		109,0	107,0	104,0	103,0	104,0	104,0	105,0	105,5	107,0	103,0	102,0	102,0	104,0	102,0
	10		108,0	105,0	102,0	104,5	104,5	104,5	104,5	107,0	107,0	107,0	103,0	102,0	104,0	102,0
	11		104,0	104,0	103,5	100,5	98,0	102,5	105,5	104,5	104,5	102,0	102,0	102,0	102,0	99,5
	12		98,5	102,0	103,0	102,5	103,0	100,5	99,5	101,0	104,5	103,5	102,5	99,0	102,0	102,0



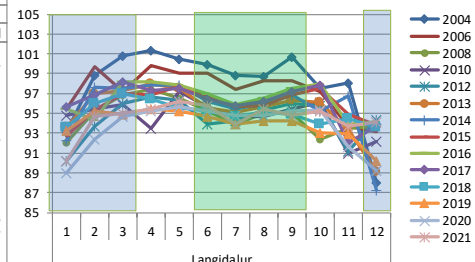
Hringvegur í Langadal



Langidalur

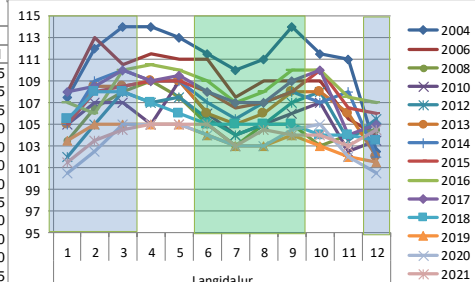
Meðalhraði, frjáls

Average	Stöð	Mán	Ár	2004	2006	2008	2010	2012	2013	2014	2015	2016	2017	2018	2019	2020	2021
Langid	1			93,2	95,4	92,1	94,8	90,2	93,5	92,3	92,8	95,5	95,6	93,6	93,3	89,0	90,2
	2			98,9	99,7	95,2	95,5	93,7	97,0	97,7	95,4	94,4	96,9	96,0	95,2	92,4	94,7
	3			100,8	97,2	96,9	95,9	96,0	97,3	97,5	97,0	98,2	98,2	97,0	94,9	94,7	95,0
	4			101,4	99,8	97,4	93,5	96,6	97,9	97,8	96,9	98,2	97,3	96,4	95,4	95,2	95,5
	5			100,5	99,0	96,6	97,2	96,4	97,5	97,8	97,7	97,8	97,6	95,6	95,3	95,6	96,2
	6			99,9	99,1	95,3	95,7	93,9	95,5	96,2	96,6	96,9	96,4	95,2	94,7	95,2	95,7
	7			98,8	97,4	93,9	94,7	94,2	95,1	95,5	95,7	95,9	95,8	94,7	93,9	94,8	93,9
	8			98,8	98,2	95,0	94,6	95,3	95,6	96,0	95,8	96,5	96,2	95,1	94,2	94,8	95,5
	9			100,7	98,3	95,0	95,5	96,0	96,3	96,9	96,8	97,5	97,2	94,9	94,2	95,2	94,8
	10			97,5	97,2	92,3	96,1	95,7	96,1	95,2	97,5	98,0	97,9	93,9	93,0	95,4	95,3
	11			98,1	93,7	93,4	90,9	91,2	93,4	96,8	94,9	92,0	94,5	92,9	91,6	93,7	
	12			88,0	93,1	93,7	92,2	94,4	89,1	87,3	93,8	94,2	93,7	93,6	90,2	89,2	94,1

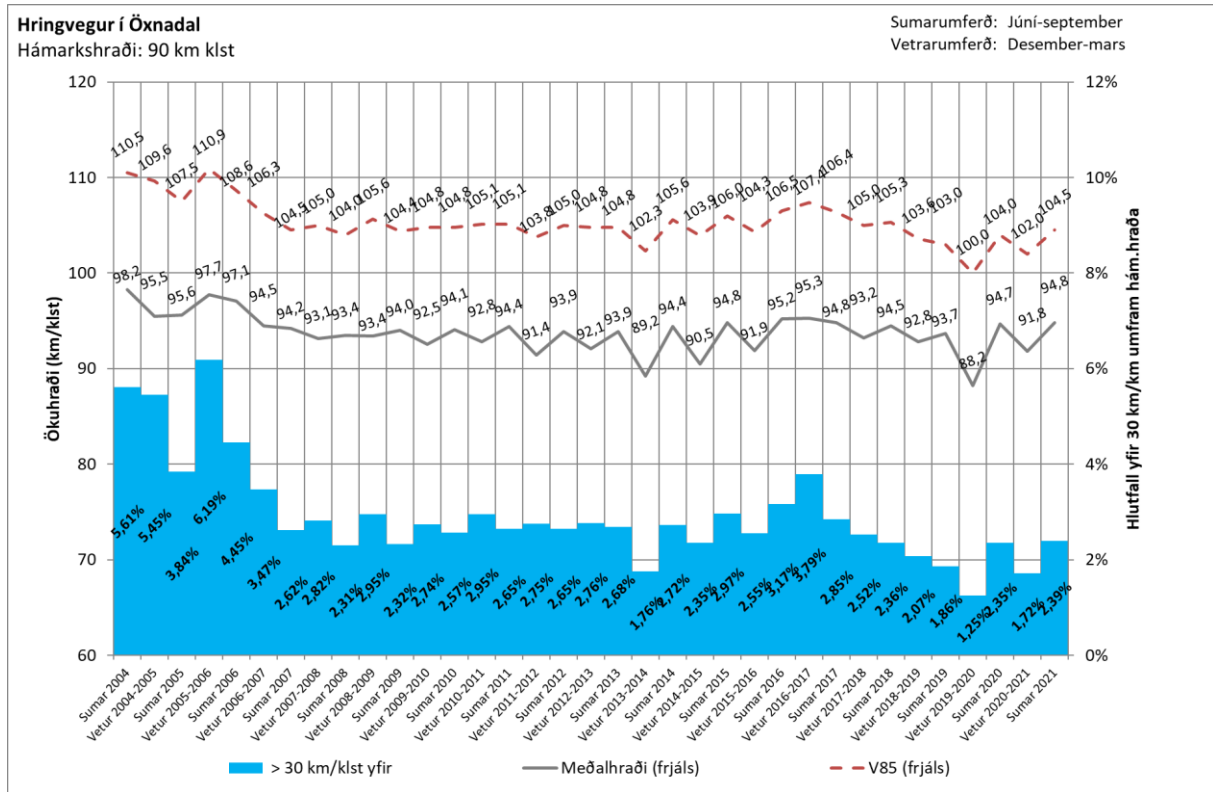


V85 hraði, frjáls

Average	Stöð	Mán	Ár	2004	2006	2008	2010	2012	2013	2014	2015	2016	2017	2018	2019	2020	2021
Langid	1			107,5	108,0	103,5	105,0	102,0	105,0	105,0	105,0	107,0	108,0	105,5	103,5	100,5	101,5
	2			112,0	113,0	106,5	107,0	105,0	108,5	109,0	108,0	106,0	108,5	108,0	105,0	102,5	103,5
	3			114,0	110,5	108,0	107,0	108,0	108,5	110,0	108,5	110,0	110,0	108,0	105,0	105,0	104,5
	4			114,0	111,5	109,0	105,0	107,0	109,0	109,0	109,0	110,5	109,0	107,0	105,0	105,0	105,0
	5			113,0	111,0	107,5	109,0	107,5	109,0	109,0	110,0	109,5	106,0	105,0	105,0	105,0	105,0
	6			111,5	111,0	105,0	106,0	105,5	106,0	107,0	108,0	109,0	108,0	105,0	104,0	104,0	105,0
	7			110,0	107,5	103,0	104,0	104,0	105,0	105,5	106,5	107,0	107,0	105,0	103,0	103,0	103,0
	8			111,0	109,0	105,0	105,0	105,0	106,0	107,0	107,0	108,0	107,0	105,0	103,0	103,0	104,5
	9			114,0	109,0	105,0	106,0	107,0	108,0	108,0	108,0	110,0	109,0	105,0	104,0	104,5	104,0
	10			111,5	109,0	103,0	107,0	108,0	108,0	107,0	110,0	110,0	110,0	104,0	103,0	105,0	104,0
	11			111,0	105,5	104,0	102,5	103,5	106,0	108,0	106,5	107,5	104,0	104,0	102,0	102,0	103,0
	12			102,5	104,0	104,5	103,5	105,5	102,0	102,0	106,0	107,0	105,0	103,5	101,5	100,5	104,5



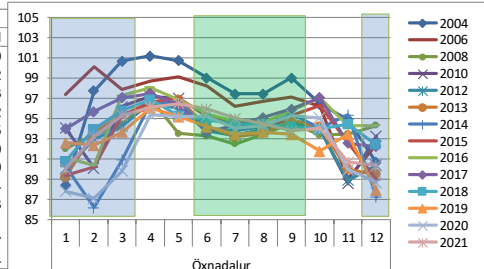
Hringvegur í Öxnadal



Öxnadalur

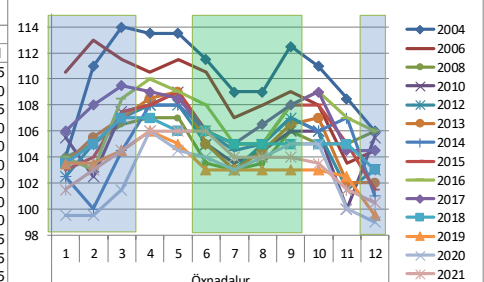
Meðalhraði, frjáls

Average	Stöð	Mán	Ár	2004	2006	2008	2010	2012	2013	2014	2015	2016	2017	2018	2019	2020	2021
Öxnac	1			88,4	97,4	92,0	94,1	90,1	89,2	90,3	89,4	91,2	94,0	90,8	92,6	87,8	90,0
	2			97,7	100,1	93,4	90,1	93,0	93,6	86,2	90,2	90,4	95,7	93,9	92,3	87,1	93,2
	3			100,7	97,9	94,5	96,2	94,3	95,4	90,9	95,3	97,3	97,1	95,8	93,6	89,8	95,3
	4			101,2	98,7	97,0	97,2	96,7	96,0	96,6	96,6	98,1	97,5	96,9	96,0	95,4	96,2
	5			100,7	99,1	93,5	97,0	95,9	96,8	96,6	97,0	96,8	96,4	95,3	95,2	95,2	96,5
	6			99,0	98,2	93,3	94,2	93,8	94,2	94,0	95,2	95,4	93,6	94,9	94,2	95,3	96,0
	7			97,4	96,2	92,5	93,4	93,3	93,2	93,8	94,5	94,7	94,4	94,4	93,4	94,0	95,0
	8			97,4	96,7	93,5	93,9	94,0	93,6	94,2	94,1	94,6	95,1	94,4	93,6	94,3	94,4
	9			99,0	97,2	94,5	94,9	94,7	94,8	95,5	95,3	95,8	95,9	94,2	93,4	95,3	93,8
	10			96,4	96,2	93,3	94,0	93,9	94,2	94,0	96,3	97,1	97,1	93,9	91,8	95,1	94,1
	11			94,9	89,1	93,5	88,6	88,9	90,0	95,4	92,6	94,3	92,6	94,4	93,5	89,9	90,7
	12			90,6	92,4	94,3	93,3	90,4	89,5	87,2	88,9	94,3	92,2	92,4	87,9	88,7	90,4

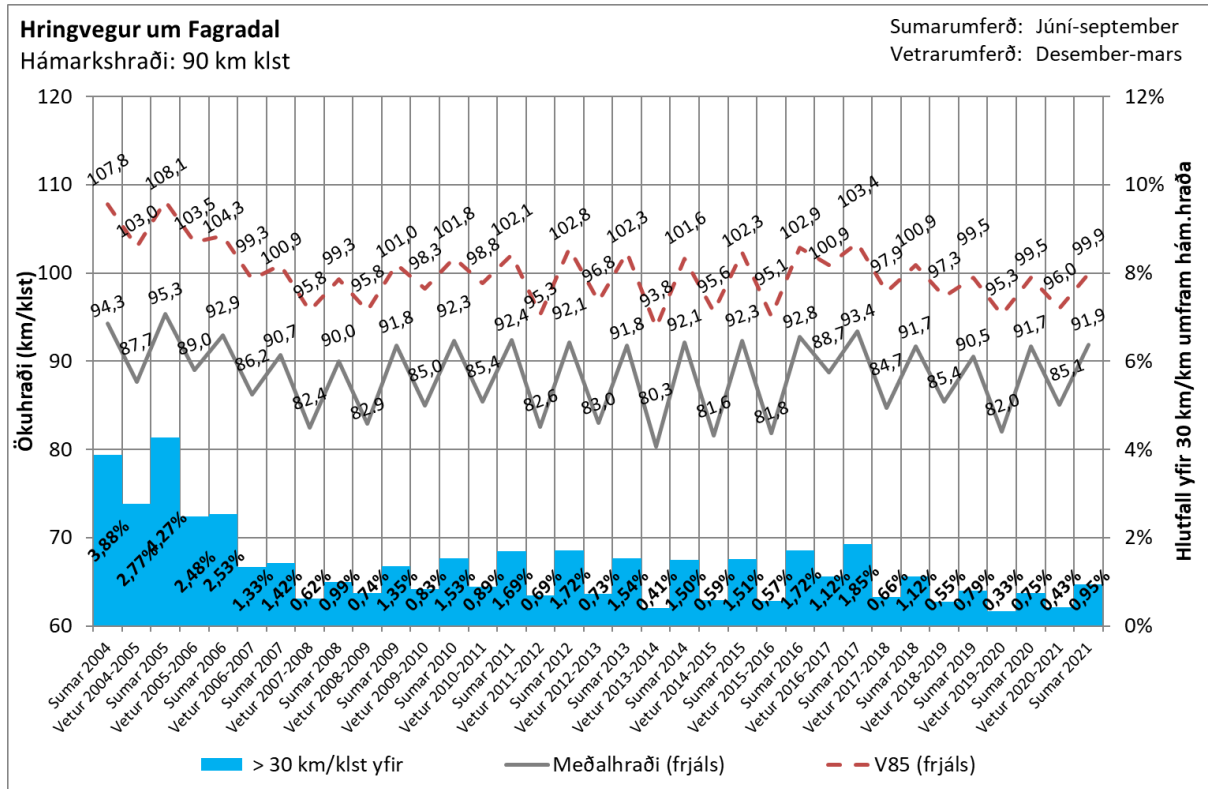


V85 hraði, frjáls

Average	Stöð	Mán	Ár	2004	2006	2008	2010	2012	2013	2014	2015	2016	2017	2018	2019	2020	2021
Öxnac	1			104,0	110,5	104,0	105,5	102,5	103,5	102,5	103,0	104,0	106,0	103,5	103,5	99,5	101,5
	2			111,0	113,0	105,0	102,5	105,0	105,5	100,0	104,0	103,0	108,0	105,0	103,5	99,5	103,0
	3			114,0	111,5	106,5	107,5	107,0	107,0	104,5	107,5	108,5	109,5	107,0	104,5	101,5	104,5
	4			113,5	110,5	107,0	108,0	108,0	108,5	108,0	108,0	110,0	109,0	107,0	106,0	106,0	106,0
	5			113,5	111,5	107,0	109,0	108,0	109,0	108,0	109,0	109,0	108,5	106,0	105,0	104,5	106,0
	6			111,5	110,5	103,5	105,0	105,0	105,0	106,0	106,0	108,0	106,0	106,0	103,0	104,0	106,0
	7			109,0	107,0	103,0	103,5	103,0	103,0	104,5	105,0	105,0	105,0	105,0	103,0	103,0	104,0
	8			109,0	108,0	103,5	104,5	105,0	104,5	105,0	105,0	105,0	106,5	105,0	103,0	104,0	104,0
	9			112,5	109,0	106,0	106,0	107,0	106,5	107,0	108,0	108,0	108,0	105,0	103,0	105,0	104,0
	10			111,0	108,0	105,0	106,0	106,0	107,0	106,0	108,0	109,0	109,0	105,0	103,0	105,0	103,5
	11			108,5	103,5	105,0	100,0	101,5	102,0	107,0	105,0	107,0	104,5	105,0	102,5	100,0	101,5
	12			106,0	104,5	106,0	105,5	103,0	102,0	101,0	101,5	106,0	104,5	103,0	99,5	99,0	100,5



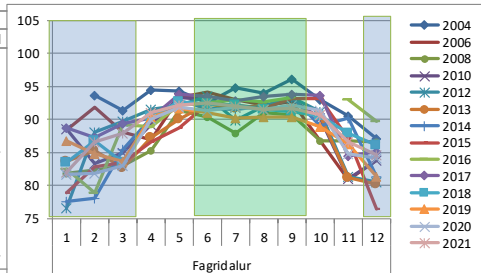
Hringvegur um Fagradal



Fagradalur

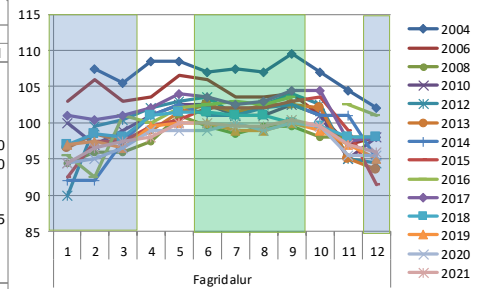
Meðalhraði, frjáls

Average	Stöð	Mán	2004	2006	2008	2010	2012	2013	2014	2015	2016	2017	2018	2019	2020	2021
Fagradalur	1			88,4	81,9	88,5	76,5	83,6	77,5	78,8	82,5	88,7	83,4	86,8	81,7	82,0
	2		93,7	91,9	82,4	83,3	88,0	85,3	78,1	82,9	78,9	87,2	86,8	84,8	81,9	86,5
	3		91,4	88,0	82,9	84,9	89,7	82,7	85,4	83,4	89,2	89,3	83,4	83,7	82,9	87,9
	4		94,4	86,9	85,2	89,3	91,4	87,2	90,2	86,5	88,9	90,2	90,4	90,3	90,0	91,0
	5		94,3	93,3	91,3	93,3	92,1	90,0	92,7	88,7	92,1	93,8	92,6	91,6	91,8	92,2
	6		92,5	94,1	90,4	93,0	93,5	92,3	91,7	92,3	92,4	93,5	92,3	91,0	91,4	92,4
	7		94,7	92,9	87,9	91,8	89,8	91,7	91,5	92,2	92,9	92,7	92,1	90,2	91,8	92,0
	8		93,9	92,1	90,9	91,7	92,0	92,2	92,1	91,7	92,6	93,4	91,5	90,4	91,6	91,5
	9		96,1	92,6	90,6	92,9	93,2	91,2	93,3	93,2	93,3	93,8	91,1	90,4	92,1	91,6
	10		92,9	86,7	86,8	90,2	91,1	90,5	89,1	93,0	93,7	90,6	88,9	91,4	90,6	
	11		90,5	80,8	86,7	81,0	81,4	81,1	90,2	87,0	84,4	87,9	86,2	84,7	86,5	
	12		87,0	83,8	86,6	83,7	80,6	80,1	81,4	76,4	89,7	85,1	86,1	81,4	84,1	84,7

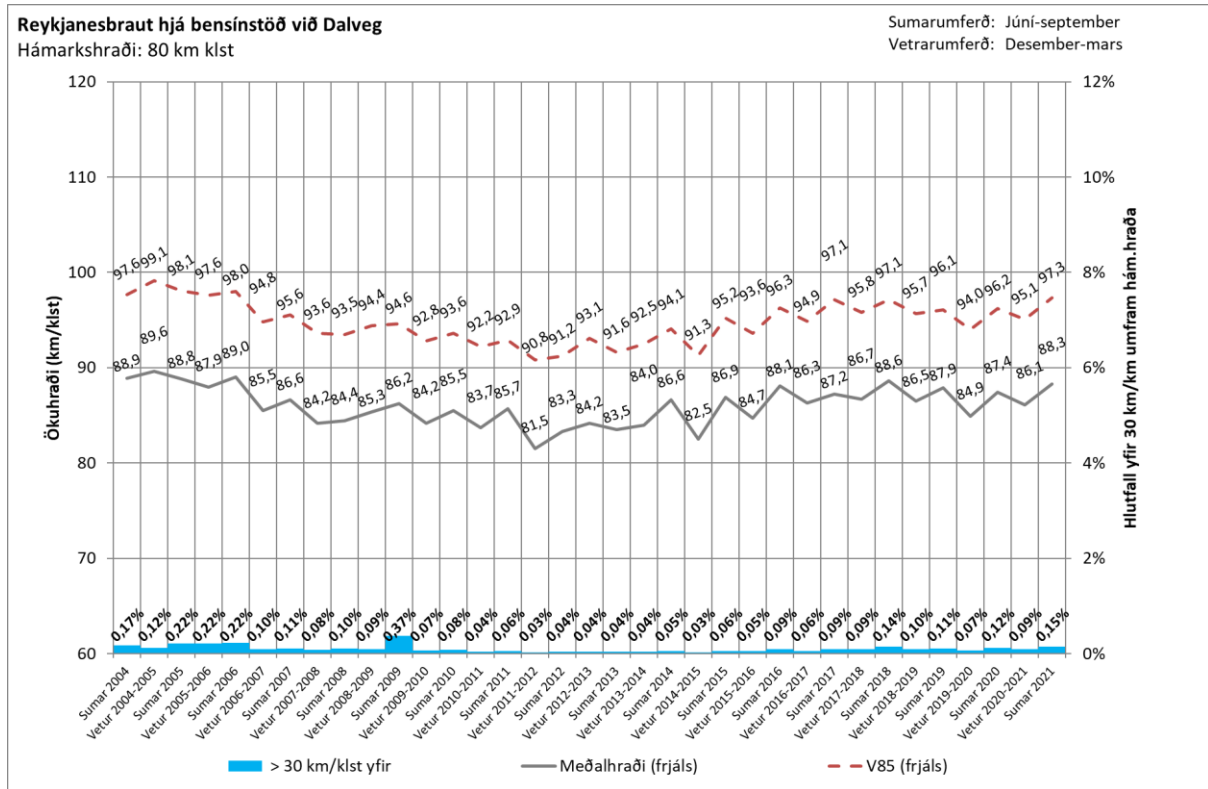


V85 hraði, frjáls

Average	Stöð	Mán	2004	2006	2008	2010	2012	2013	2014	2015	2016	2017	2018	2019	2020	2021
Fagradalur	1		103,0	94,5	100,0	90,0	96,5	92,0	92,5	95,5	101,0	97,0	97,0	94,5	94,5	
	2		107,5	106,0	96,0	97,0	99,5	98,5	92,0	97,5	92,5	100,5	98,5	97,5	95,0	96,5
	3		105,5	103,0	96,0	99,0	100,5	97,5	97,5	97,5	101,0	101,0	98,0	96,5	96,5	97,5
	4		108,5	103,5	97,5	101,0	102,0	99,0	101,0	99,5	100,0	102,0	101,0	99,5	99,0	98,0
	5		108,5	106,5	101,0	102,5	103,0	101,5	102,5	100,5	102,0	104,0	101,5	100,0	99,0	100,0
	6		107,0	106,0	99,5	102,5	103,5	102,5	101,0	102,0	102,5	103,5	101,5	100,0	99,0	100,0
	7		107,5	103,5	98,5	101,0	101,0	101,5	101,0	102,0	103,0	102,5	101,0	99,0	100,0	99,5
	8		107,0	103,5	99,5	101,0	102,5	102,5	102,0	102,0	102,5	103,0	101,0	99,0	99,0	99,5
	9		109,5	104,0	99,5	102,5	104,0	102,5	102,5	103,0	103,5	104,5	100,0	100,0	100,0	100,5
	10		107,0	101,0	98,0	101,0	102,5	102,0	101,0	103,5	104,5	99,5	99,0	99,5	99,5	
	11		104,5	97,0	98,0	95,0	95,0	95,0	101,0	99,0	102,5	97,5	98,0	97,0	95,5	97,0
	12		102,0	98,0	98,0	98,0	94,5	93,5	95,0	91,5	101,0	98,0	98,0	95,0	95,5	96,0



Reykjanesbraut hjá bensínstöð við Dalveg

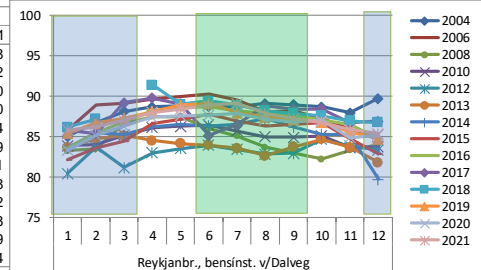


ATH. Hámarkshraði hækkaður í 80 km/klst þann 16. september 2010 (ekki með í úrvinnslu 2010).

Reykjanbr., bensinst. v/Dalveg

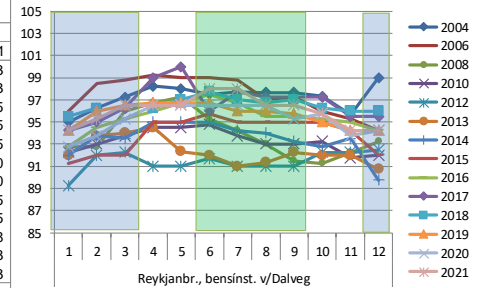
Meðalhraði, frjáls

Average		Ár													
Stöð	Mán	2004	2006	2008	2010	2012	2013	2014	2015	2016	2017	2018	2019	2020	2021
1	Reykj	85,0	85,8	83,2	83,9	80,5	83,7	83,6	82,1	83,6	85,8	86,2	85,4	83,3	85,8
2		86,7	88,9	83,5	84,0	83,7	84,8	85,4	83,6	85,5	85,4	87,1	86,7	85,2	86,2
3		88,1	89,1	86,6	85,2	81,2	85,1	85,3	84,4	86,9	89,2	87,3	86,3	87,0	87,0
4		88,7	89,6	87,5	86,1	83,0	84,5	86,2	86,6	88,2	89,8	91,4	88,1	87,5	88,0
5		88,8	89,9	87,5	86,3	83,5	84,1	86,5	87,1	88,6	89,1	89,0	88,9	87,6	88,4
6		88,7	90,3	86,0	86,4	83,9	84,0	86,3	87,7	88,7	85,2	89,4	89,1	87,6	88,9
7		88,7	89,5	85,1	85,7	83,4	83,6	86,6	86,9	88,2	86,5	88,9	87,9	87,9	89,1
8		89,1	88,1	83,7	85,0	82,8	82,6	87,2	86,3	87,8	88,8	88,2	87,4	87,1	87,8
9		88,9	88,2	83,0	84,9	82,9	83,8	86,2	86,5	87,7	88,4	87,9	87,1	86,8	87,2
10		88,7	87,3	82,2	85,1	84,6	84,7	85,3	86,7	87,1	88,4	87,6	86,8	87,0	86,8
11		87,9	85,9	83,3	83,7	83,9	83,7	85,3	84,8	86,5	86,7	87,0	85,6	84,9	85,9
12		89,7	85,0	84,1	83,7	83,3	81,8	79,7	82,8	84,8	86,9	86,8	84,7	85,2	85,4

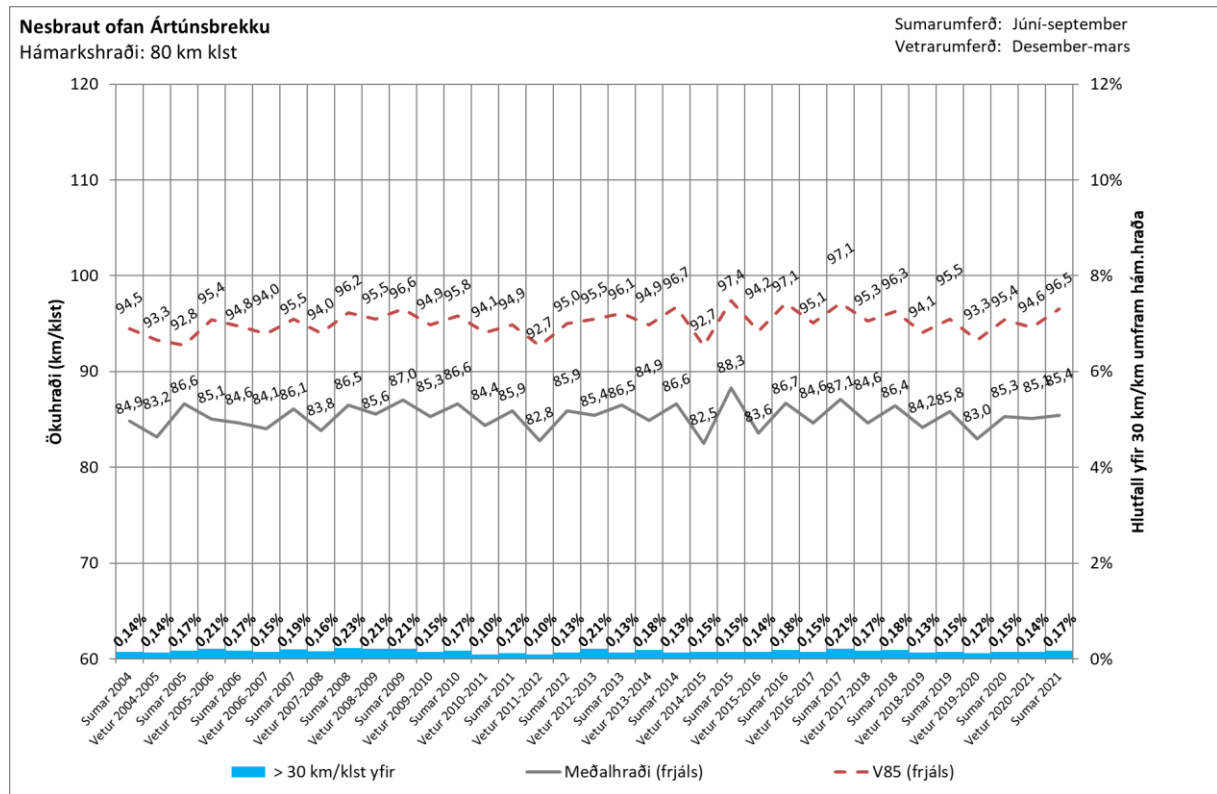


V85 hraði, frjáls

Average		Ár													
Stöð	Mán	2004	2006	2008	2010	2012	2013	2014	2015	2016	2017	2018	2019	2020	2021
1	Reykj	95,0	96,0	92,8	92,3	89,3	92,0	91,3	92,8	94,3	95,5	94,3	92,8	94,3	94,3
2		96,3	98,5	92,8	93,0	92,0	93,8	93,8	92,0	94,5	95,0	96,3	96,0	93,8	95,3
3		97,3	98,8	96,0	93,8	92,3	94,0	93,5	92,0	95,3	96,3	96,5	95,3	96,5	96,5
4		98,3	99,3	96,8	94,5	91,0	94,5	95,0	95,0	96,0	99,0	96,3	96,8	96,5	96,5
5		98,0	99,0	97,3	94,5	91,0	92,3	95,0	95,0	96,8	100,0	97,0	96,8	96,5	96,5
6		97,5	99,0	95,3	94,8	91,7	92,0	95,0	95,8	97,5	96,0	97,8	96,8	96,5	98,0
7		97,8	98,8	94,3	93,8	91,0	91,0	94,3	95,0	96,8	97,8	97,0	96,0	96,5	98,0
8		97,7	97,0	93,0	93,0	91,0	91,3	94,0	95,0	95,5	97,3	96,8	96,0	96,5	96,5
9		97,7	97,3	91,5	93,0	91,0	92,3	93,3	95,0	95,5	97,3	97,0	95,8	95,3	96,5
10		97,3	96,0	91,3	93,3	92,3	92,0	92,8	95,0	95,3	97,3	96,3	95,0	95,8	95,8
11		95,7	95,3	92,3	91,8	92,3	92,0	93,5	94,3	95,0	95,5	96,0	94,3	93,8	94,3
12		99,0	94,3	93,3	92,0	92,5	90,8	89,8	92,0	94,3	95,5	96,0	94,3	94,3	94,3



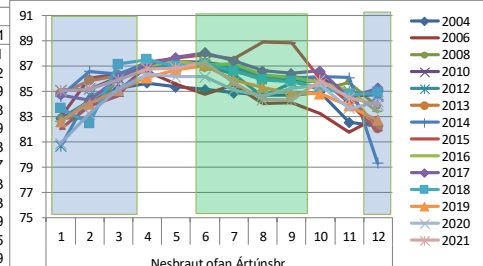
Nesbraut ofan Ártúnsbrekku



Nesbraut ofan Ártúnsbr.

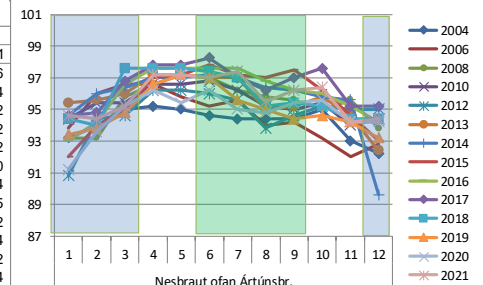
Meðalhraði, frjáls

Average	Stöð	Mán	2004	2006	2008	2010	2012	2013	2014	2015	2016	2017	2018	2019	2020	2021
Nesbr	1		82,8	83,0	82,9	85,1	80,6	84,8	84,6	82,0	82,6	84,7	83,7	82,6	80,9	85,1
	2		84,3	86,1	82,8	85,2	84,7	85,9	86,6	83,8	84,2	84,3	82,5	84,0	83,2	85,2
	3		85,2	86,3	86,1	86,1	85,0	86,3	86,4	84,6	85,9	86,0	87,2	85,1	85,2	85,9
	4		85,7	86,6	86,9	87,2	87,0	87,4	87,2	87,3	87,0	87,1	87,5	86,1	86,4	86,8
	5		85,4	85,6	87,4	87,3	87,0	87,4	87,3	87,6	87,3	87,7	87,0	86,7	86,2	86,9
	6		85,2	84,8	87,3	87,3	87,1	86,9	87,3	87,9	87,1	88,1	87,2	87,0	86,2	87,3
	7		84,9	85,5	86,6	87,0	86,3	86,8	86,9	87,5	87,2	87,4	86,6	85,9	85,1	85,7
	8		84,7	84,0	86,2	86,3	84,6	85,9	86,2	88,9	86,3	86,6	85,9	85,3	84,7	84,3
	9		84,7	84,1	85,9	85,8	85,7	86,2	86,0	88,8	86,1	86,4	85,8	84,8	85,2	84,3
	10		84,9	83,2	85,1	86,2	85,8	85,8	86,1	86,0	85,7	86,6	85,3	84,8	85,5	85,9
	11		82,6	81,8	85,7	84,6	85,0	84,8	86,1	84,1	85,1	84,5	84,7	83,9	83,7	84,5
	12		82,3	83,0	83,8	84,7	84,6	82,1	79,3	81,9	83,4	85,3	84,9	82,7	84,2	83,9

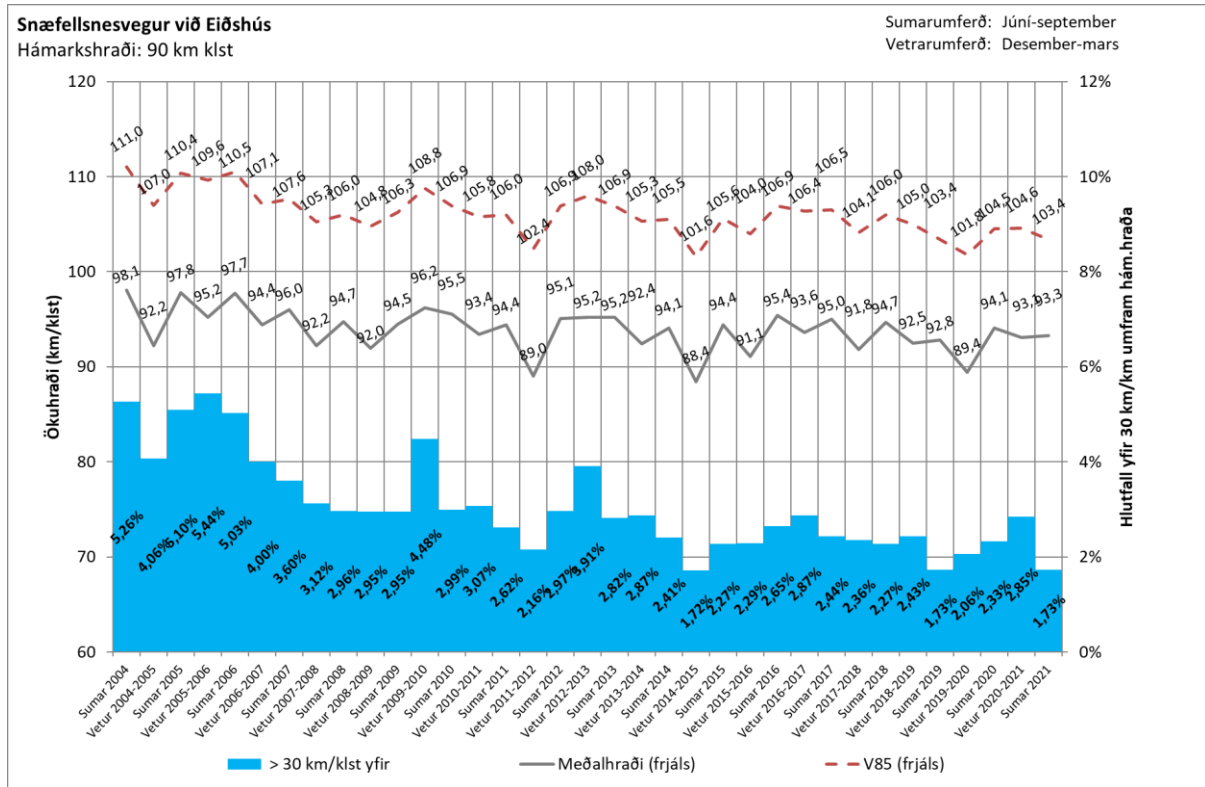


V85 hraði, frjáls

Average	Stöð	Mán	2004	2006	2008	2010	2012	2013	2014	2015	2016	2017	2018	2019	2020	2021
Nesbr	1		93,2	93,8	93,2	94,4	90,8	95,4	94,6	92,0	93,0	94,6	94,4	93,4	91,2	94,6
	2		94,0	96,0	93,2	95,4	94,4	95,6	96,0	94,0	94,2	94,8	94,0	93,8	93,6	94,4
	3		95,0	96,6	95,8	95,4	94,6	96,0	96,4	95,0	96,6	96,8	97,6	94,8	95,2	95,2
	4		95,2	96,6	96,6	96,6	96,2	97,2	97,0	97,0	97,6	97,8	97,6	96,6	96,2	97,2
	5		95,0	95,8	97,2	96,6	96,2	97,2	97,0	97,2	97,6	97,8	97,6	97,2	95,4	97,2
	6		94,6	95,2	97,0	96,8	96,0	97,0	97,2	97,8	97,6	98,3	97,4	97,0	96,2	97,0
	7		94,4	94,0	96,2	96,2	95,6	97,0	97,0	97,2	97,6	97,0	97,0	95,0	95,0	97,4
	8		94,4	94,0	95,8	95,2	93,8	95,0	96,4	97,0	96,8	96,2	95,2	95,0	94,8	95,5
	9		94,4	94,2	95,6	95,0	94,6	95,2	96,2	97,5	96,2	97,0	95,4	94,4	95,4	96,2
	10		95,0	93,2	95,0	95,4	95,2	95,8	95,8	96,2	96,0	97,6	95,2	94,6	95,6	96,4
	11		93,0	92,0	95,6	94,0	95,0	94,6	95,6	94,6	95,2	95,2	94,4	94,2	94,2	94,2
	12		92,2	92,8	93,8	94,4	95,0	92,4	89,6	93,0	94,2	95,2	94,4	93,2	94,2	94,4



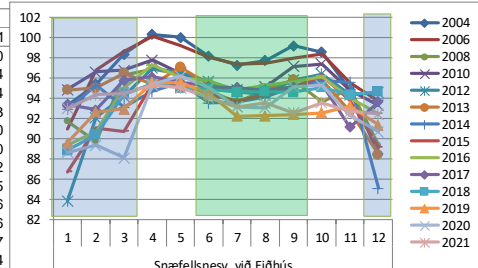
Snæfellsnesvegur við Eiðhús



Snæfellsnesv. við Eiðhús

Meðalhraði, frjáls

Average	Stöð	Mán	Ár	2004	2006	2008	2010	2012	2013	2014	2015	2016	2017	2018	2019	2020	2021
Snæfellsnesvegur við Eiðhús	1		2004	93,3	90,9	91,7	94,9	83,9	94,8	92,9	86,7	89,4	93,4	88,9	89,6	88,7	93,0
	2		2004	95,4	96,8	89,7	96,6	92,1	95,0	95,3	91,1	90,7	92,9	90,4	92,7	89,4	94,4
	3		2004	98,4	98,6	96,3	96,8	94,2	96,5	93,1	90,7	95,0	95,8	94,4	92,9	88,1	94,4
	4		2004	100,3	100,1	96,9	97,8	97,0	95,4	94,7	95,5	97,3	96,1	95,5	95,6	95,4	95,3
	5		2004	100,0	99,2	96,4	96,5	96,6	97,1	95,6	95,5	96,1	95,6	95,0	95,6	96,2	95,0
	6		2004	98,2	98,0	94,7	95,0	95,6	95,4	93,5	94,4	95,7	95,2	94,9	94,4	95,0	94,0
	7		2004	97,3	97,4	93,7	94,8	94,6	94,6	93,7	93,7	94,8	95,1	94,6	92,2	93,2	93,2
	8		2004	97,7	97,5	94,8	95,2	94,4	95,0	94,1	94,4	95,3	94,8	94,7	92,3	93,1	93,5
	9		2004	99,2	97,9	95,8	97,1	95,8	95,8	95,1	95,1	95,6	95,1	94,6	92,4	95,1	92,6
	10		2004	98,6	98,4	93,6	97,4	96,4	95,8	95,8	96,2	96,1	95,4	95,1	92,6	95,3	93,6
	11		2004	94,9	95,6	94,9	94,8	94,3	92,7	95,6	93,8	94,0	91,1	94,4	93,2	92,3	92,7
	12		2004	88,5	93,7	89,3	93,3	94,6	88,4	85,1	89,1	92,5	93,7	94,6	91,4	90,7	92,4



V85 hraði, frjáls

Average	Stöð	Mán	Ár	2004	2006	2008	2010	2012	2013	2014	2015	2016	2017	2018	2019	2020	2021
V85 hraði, frjáls	1		2004	109,0	105,5	104,5	107,5	98,0	108,0	106,0	100,0	102,5	105,0	101,5	103,0	101,5	104,0
	2		2004	110,0	111,0	103,0	109,0	105,0	108,0	107,0	104,0	104,0	107,0	108,0	106,0	105,0	101,0
	3		2004	112,0	113,0	109,0	109,5	107,0	109,0	107,0	104,0	107,0	108,0	106,0	105,0	101,0	106,0
	4		2004	113,5	113,0	109,0	109,0	109,0	109,0	107,0	107,0	109,0	108,0	107,0	107,0	108,0	106,0
	5		2004	113,0	113,0	109,0	108,0	108,0	109,0	107,0	107,0	109,0	107,0	106,0	103,0	103,0	102,5
	6		2004	111,0	111,0	106,0	106,5	107,0	107,0	105,0	106,0	107,5	107,0	106,0	105,0	106,0	105,0
	7		2004	110,0	110,0	105,0	105,0	106,0	106,0	105,0	104,0	106,0	106,0	106,0	103,0	103,0	102,5
	8		2004	110,0	110,0	106,0	107,0	106,0	106,0	105,0	105,5	106,0	106,0	106,0	102,5	103,0	103,5
	9		2004	113,0	111,0	107,0	109,0	108,5	108,5	107,0	107,0	108,0	107,0	106,0	103,0	106,0	102,5
	10		2004	113,0	111,0	106,5	109,0	109,0	108,0	108,0	109,0	109,0	108,0	107,0	103,5	107,5	103,5
	11		2004	109,0	109,0	107,0	106,5	107,0	106,0	108,0	107,0	107,0	103,5	107,0	104,0	104,0	102,5
	12		2004	104,0	106,5	101,5	106,0	107,0	101,0	98,5	102,5	105,5	106,0	107,0	102,5	102,5	103,0

