

VIÐAUKI A - KORT OG MYNDIR

Mynd 1 Yfirlitskort, framkvæmdasvæði Norðfjarðarvegur um Hólmaháls og náma.

Mynd 2 Ljósmynd, staðsetning á veglínunum er sett inn fyrir valda leið og neðri leið í Hólmahálsi. Sjónarhorn í norðurátt að Eskifirði. (mynd Hjörleifur Guttormsson)

Mynd 3 Ljósmynd, staðsetning á veglínunum eru settar inn fyrir valda leið og neðri leið í Hólmahálsi. Sjónarhorn í norðvestur yfir Hólmaborgir og inn Eskifjörð. (mynd Hjörleifur Guttormsson)

Mynd 4 Loftmynd, afstöðumynd Norðfjarðarvegur um Hólmaháls, 1:10.000.

Mynd 5 Loftmynd, afstöðumynd Norðfjarðarvegur um Hólmaháls, 1:1.000

Mynd 6 Langsnið, Norðfjarðarvegur. Unnið hefur Vegagerðin

Mynd 7 Aðalskipulag Reyðarfjarðar 1990-2010. Hluti af skipulagsupprætti í breyttum hlutföllum

Mynd 8 Ljósmynd af framkvæmdasvæði, séð yfir Hólmatind og suðurströnd Eskifjarðar, frá Norðfjarðarvegi í norðanverðum Eskifirði.

Mynd 9 Ljósmynd af Séð út með suðurströnd Eskifjarðar, ytri Hólmaborg er fyrir miðri mynd.

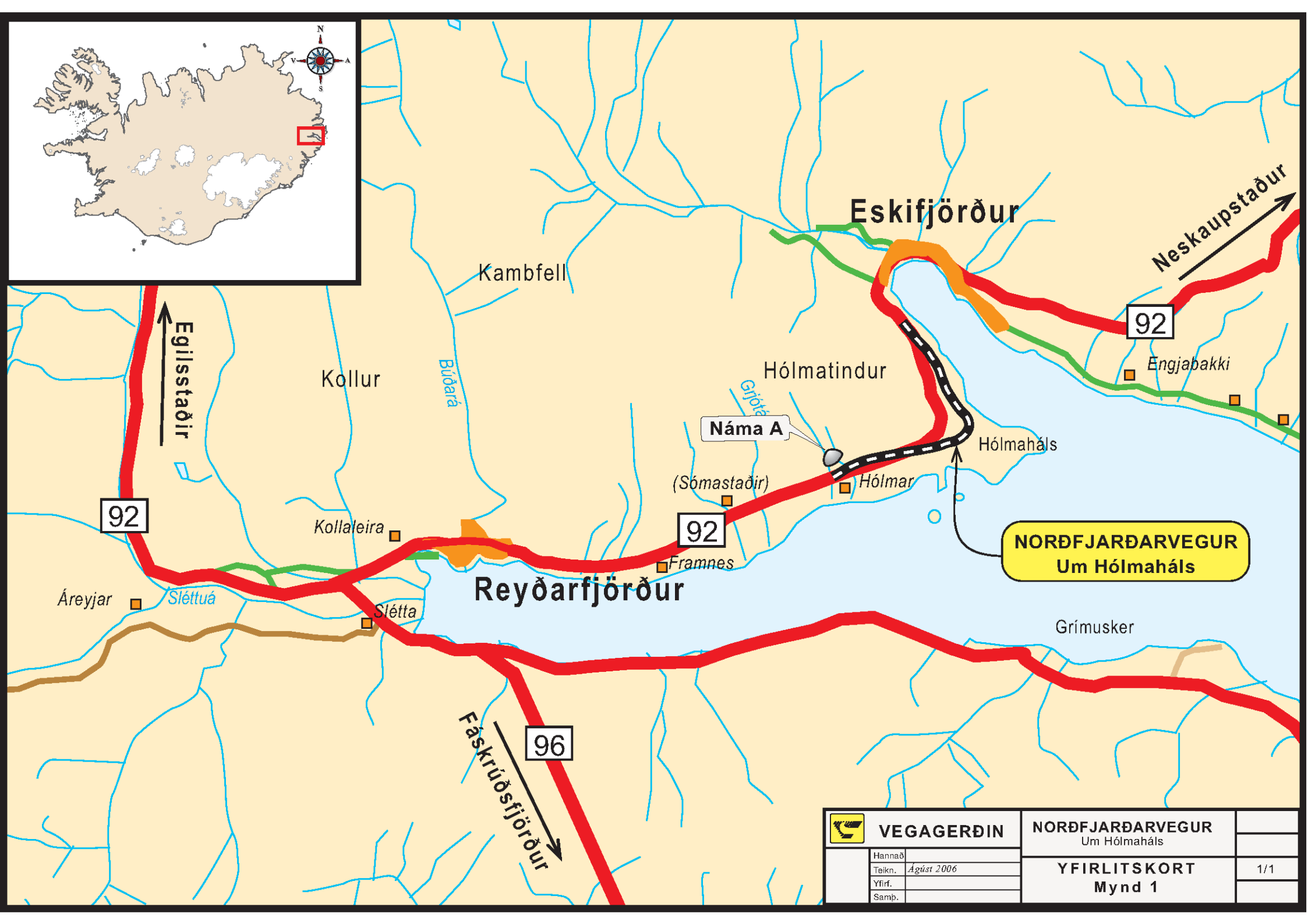
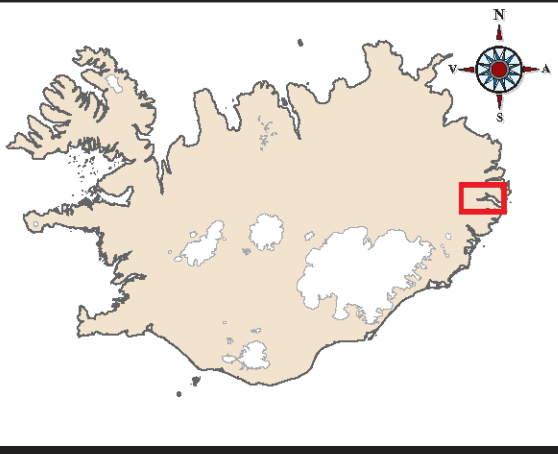
Mynd 10 Ljósmynd tekin út Reyðarfjörð í hlíð ofan álverslóðar. Bærinn Hólmar sést til hægri.

Mynd 11 Ljósmynd af Hólmanesi, séð ofan af Hólmatindi.


Mynd 12 Ljósmynd, Norðfjarðarvegur í forgrunni, Leiðarhöfði fyrir miðri mynd og hólmanir.

Mynd 13 Ljósmynd af vegstæði efri leiðar, séð frá Illukeldu í austur út Hólmaháls

Mynd 14 Loftmynd, afstöðumynd áningarstaður á Hólmahálsi

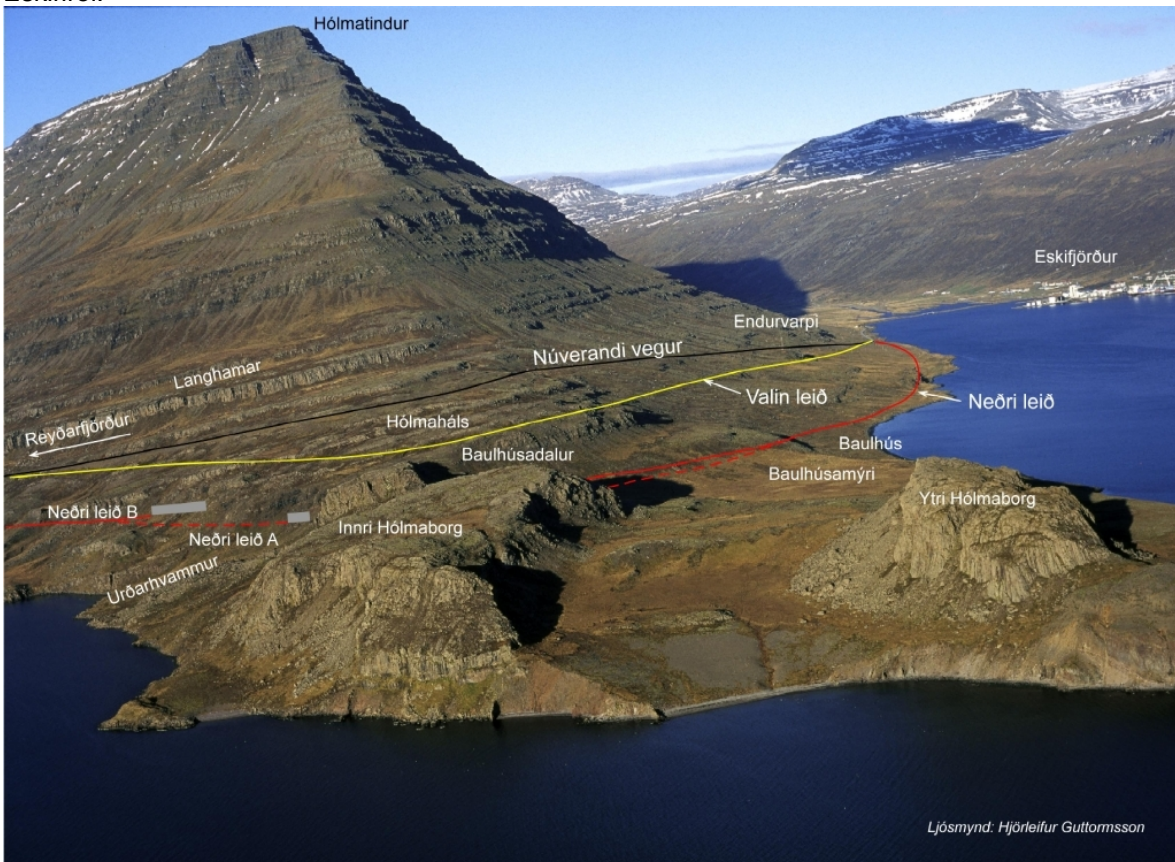


**NORÐFJARÐARVEGUR
Um Hólmaháls**

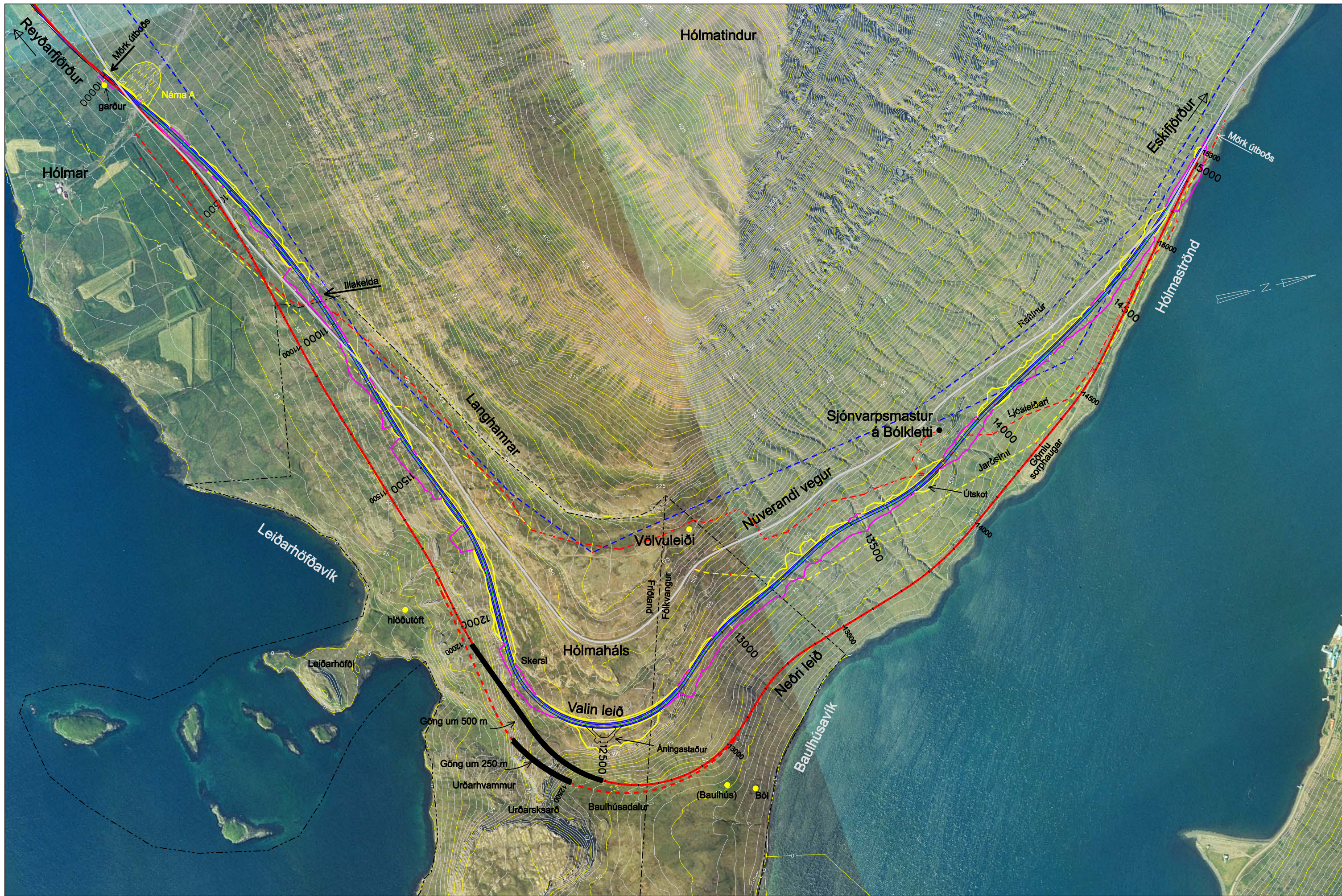
	VEGAGERÐIN	NORÐFJARÐARVEGUR Um Hólmaháls	
	Hannað		
	Tekn. <i>Agúst 2006</i>		
	Yfirf.		
Samb.		YFIRLITSKORT Mynd 1	1/1



Mynd 2 Veglínur fyrir valda leið og neðri leið í Hólmahálsi eru settar inn. Sjónarhorn í norðurátt að Eskifirði.

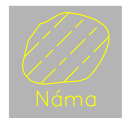


Mynd 3 Veglínur eru settar inn fyrir valda leið og neðri leið í Hólmahálsi. Sjónarhorn í norð-vestur yfir Hólmaborgir og inn Eskifjörð.



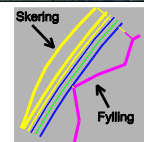
Löndmælingar: Vegagerðin
 Hnitakerfi: ÍSN93 Hæðarkerfi: Landshæðarnet
 Myndmæling: Ísgraf ehf. 1998, eftir loftmyndum frá ágúst 1998.
 Flughæð 3000 m, Móskestaró 10x10 m.

Minjar



- Neðri leið B
- Neðri leið A
- Mörk friðlands/fólkvangs

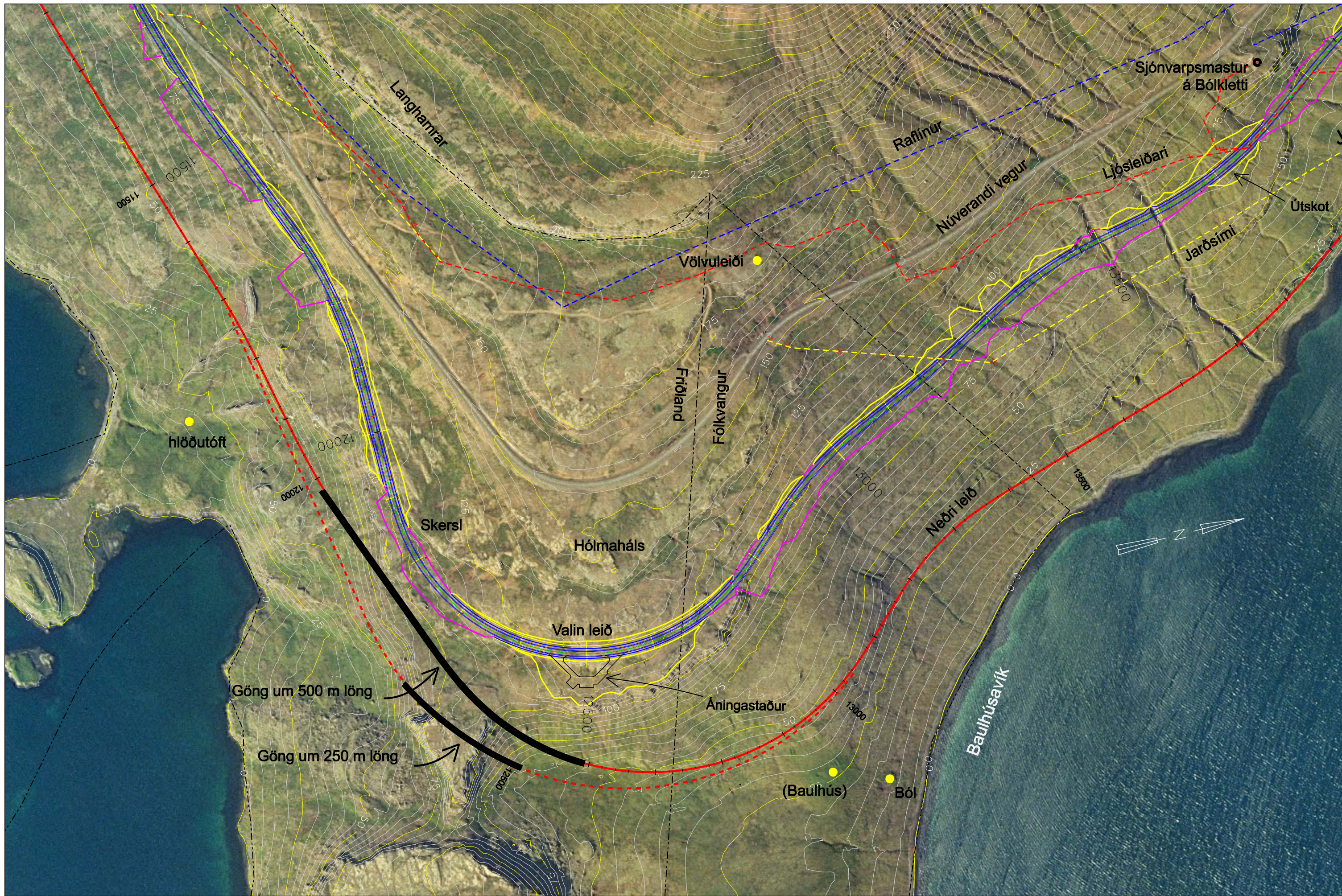
- Rafflnur
- Ljósleiðari
- Jarðsími



Dags.	Breyting	Breytt af

VEGAGERDIN	
MELIKV.	Hannað
1:10000	Teikn.
	Yfirf.
	Samp.




Norðfjarðarvegur	9207
Um Hólmaháls	
Grunnmynd	
Mynd 4	

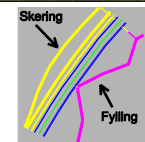


Landmælingar: Vegagerðin
 Hnitakerfi: ÍSN93 Hæðarkerfi: Landshæðarnet
 Myndmæling: Ísgraf ehf. 1998, eftir loftmyndum frá ágúst 1998.
 Flughæð 3000 m, Móskestaró 10x10 m.


Minjar 

Neðri leið B 
Neðri leið A 
Mörk friðlands/fólkvangs 

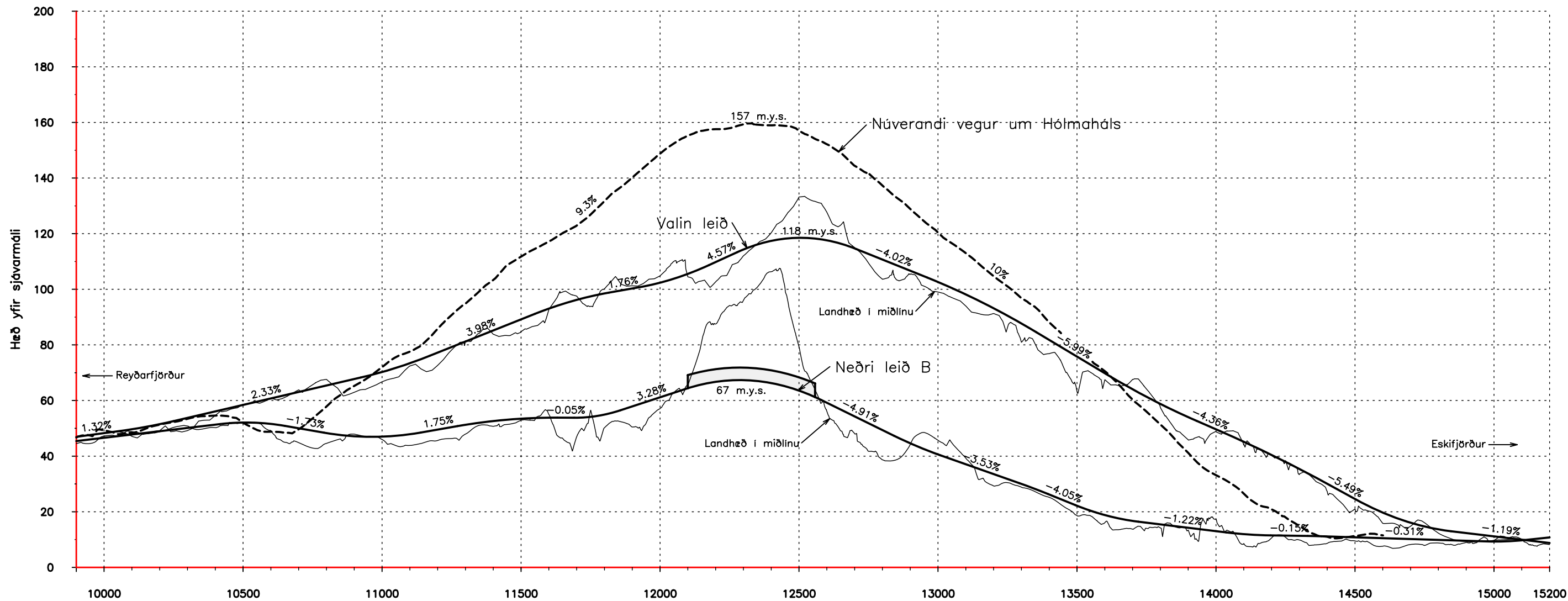
Raflínur 
Ljósleiðari 
Jarðsími 



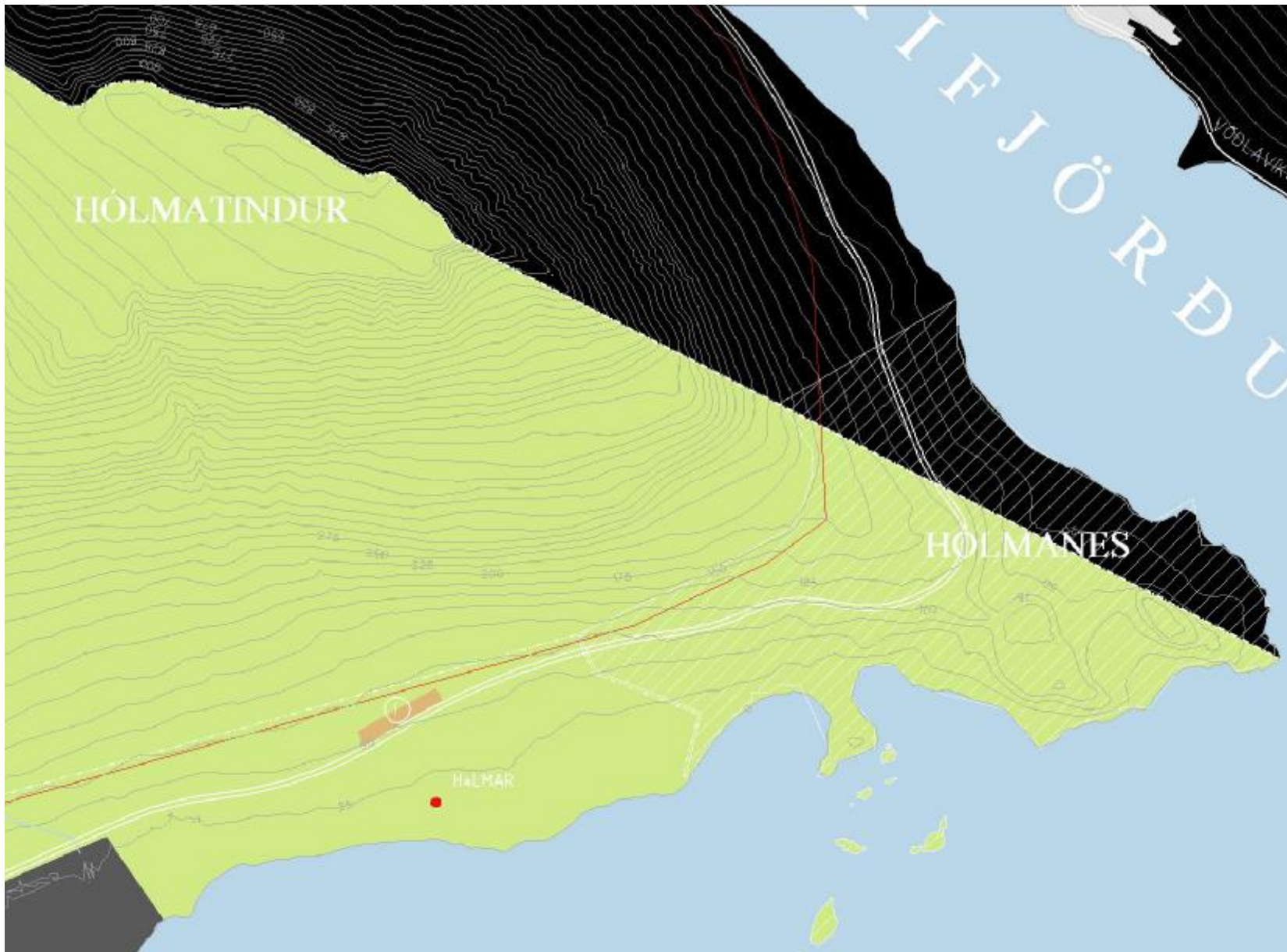
Dags.	Breyting	Breytt af

 VEGAGERDIN	
MELIKV. 1:5000	Hannað
	Teikn.
	Yfirf.
	Samp.

Norðfjarðarvegur	Um Hólmaháls	9207
Grunnmynd	Mynd 5	



		HÖNNUN		DAGS: 16.12.2005		VEGAGERÐIN		VEGNR.: 92-07	
				VNR.: 9.702.018				TEKN. NR.:	
				HANNAD: VJ		MELIKV. Hannað: -		Z910	
				TEIKNAD: VJ		1:15000 Teikn.:			
				YFIRF.: -		1:3000 Yfirf.:		ÚTGÁFA: B1	
				SAMP.: -		Samb.:			
NR.:	DAGS:	BREYTING:	MF:						



Mynd 7. Skipulagsuppdráttur þessi er afrit af hluta gildandi aðalskipulags Reyðarfjarðar 1990-2010. Fyrirhuguð veglína er teiknuð inn. Efnistökusvæði ofan Hólma er ljósbrúnt. Friðlýsta svæðið er skástrikað. Rauða línan táknar háspennulínu. Brotalínan í Hólmanesi táknar sveitarfélagamörk eins og þau voru. Uppdrátturinn er ekki í kvarða.



Mynd 8 Ljósmynd af suðurströnd Eskifjarðar, þokuslæða í Hólmatindi, séð frá Norðfjarðarvegi í norðanverðum Eskifirði.



Mynd 9 Ljósmynd séð út með suðurströnd Eskifjarðar, ytri Hólmaborg er fyrir miðri mynd.



Mynd 10 Ljósmynd tekin út Reyðarfjörð í hlíð ofan álverslóðar. Bærinn Hólmur sést til hægri.



Mynd 11 Ljósmynd af Hólmanesi, séð ofan af Hólmatindi.

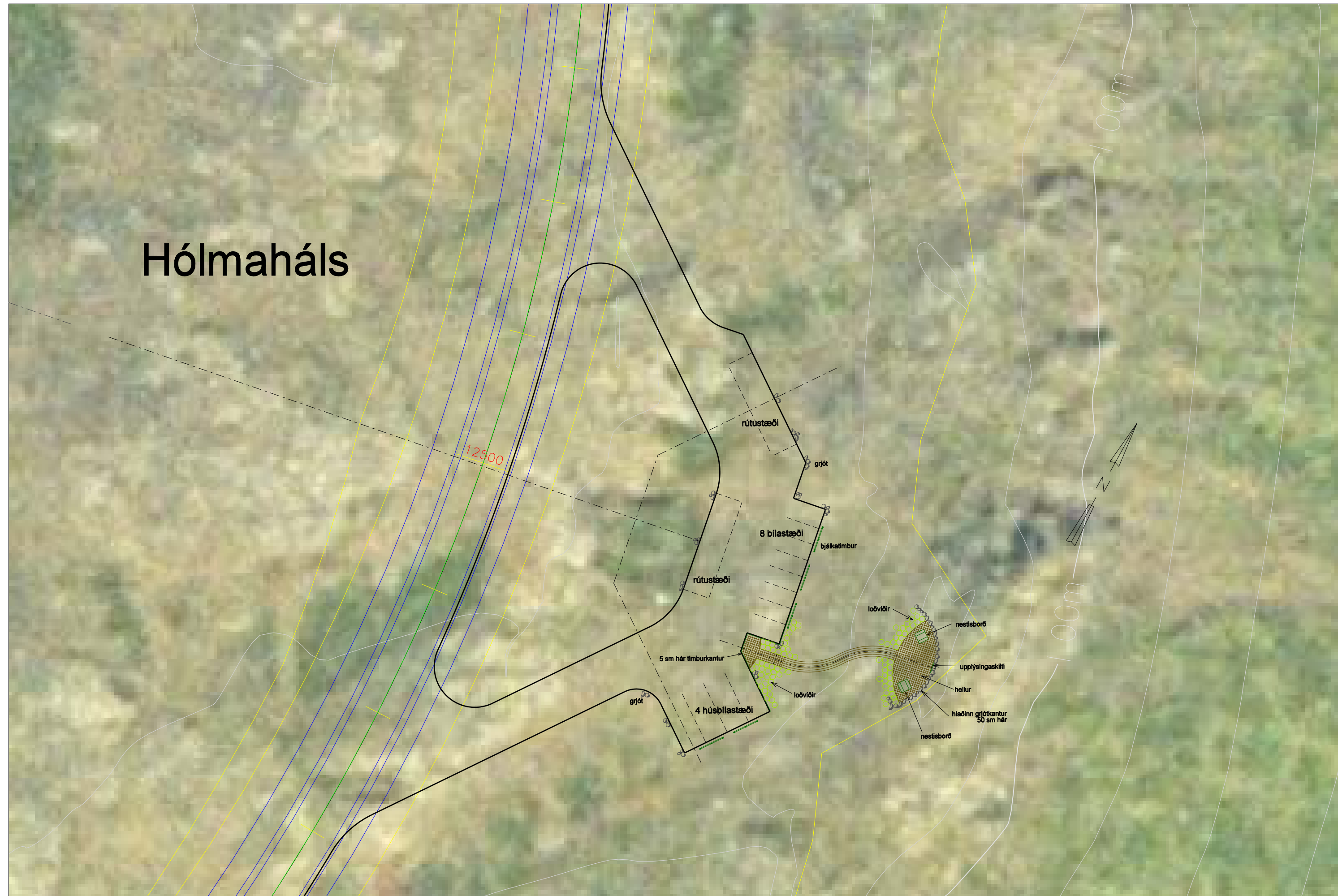


Mynd 12 Ljósmynd, Norðfjarðarvegur í forgrunni, Leiðarhöfði fyrir miðri mynd og hólmanir.



Mynd 13 Ljósmynd af vegstæði efri leiðar, séð frá Illukeldu í austur út Hólmaháls.

Hólmaháls



Landmælingar: Vegagerðin
 Hnitakerfi: ÍSNET93 Hæðarkerfi: Landshæðarnet
 Myndmæling: Ísgraf ehf. ?, eftir loftmyndum frá ágúst ?.
 Flughæð 3000 m. Móskestærð 15x15 m.
 Kartagerð: Vegagerðin, des. 2005, HA

			VEGAGERÐIN	Norðfjarðarvegur	
			MELIKV. 1:500	um Hólmaháls	92
			Hönnað. HA	Áningarstaður	
08.12.05			Teikn.	Mynd 14	
Dags.	Breyting	Breytt af	Yfirl. Samp.		