



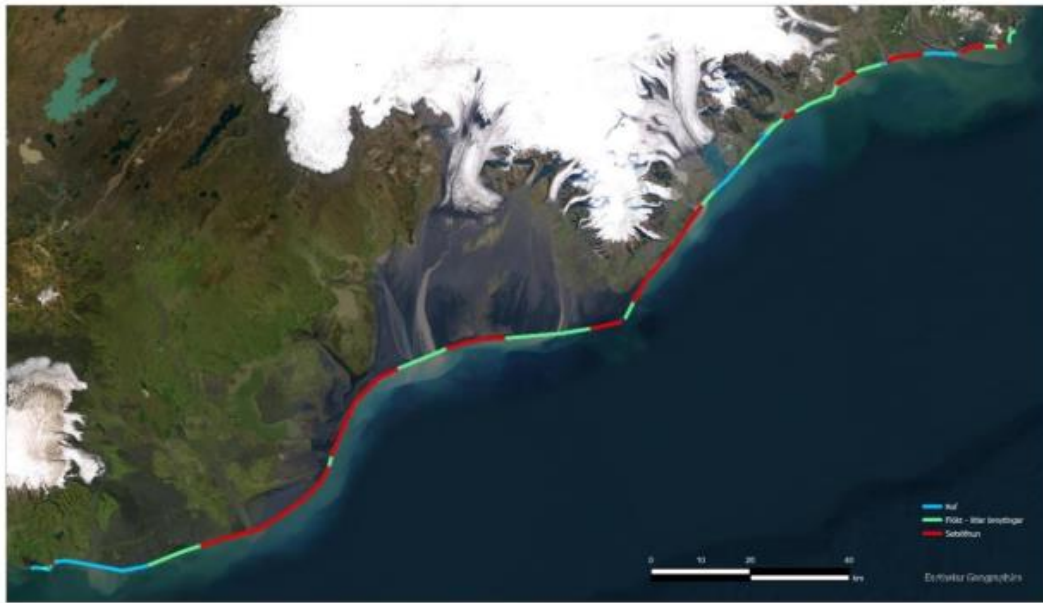
## **Strandlínubreytingar á Suðausturlandi frá 1903-2021. Ingibjörg Jónsdóttir og Sigurður Sigurðarson. Háskóli Íslands og Vegagerðin – september 2023.**

Samantekt skýrsluhöfunda:

Suðausturströnd landsins einkennist af sandfjörum sem mótast af jökulám og öðru vatnafari, öldu og sandfoki. Breytingar á ströndinni eru annars vegar hægfara, til dæmis vegna stöðugs framburðar jökulána, og hins vegar hraðar vegna atburða á borð við jökulhlaup. Breytingar geta einnig orðið vegna tilfærslu vatnsfalla, og jafnvel einstaka stórvíðra. Líklegt er að meiri breytingar verði á næstu áratugum, að hluta til vegna loftslagsbreytinga og áhrifa þeirra á vatnafar og jökla á Suðausturlandi. Því er mikilvægt að átta sig á því orsakasamhengi í náttúrufari, sem annars vegar veldur breytingum, og hins vegar býr til jafnvægi eða stöðugleika í stöðu strandlínu landsins.

Breytingar á strandlínunni frá Dyrhólaey að Vestrahorni voru kortlagðar út frá sögulegum frumteikningum, útgefnum kortum, loftmyndum og gervitunglagögnum. Til hliðsjónar voru ýmis önnur gögn, til að mynda hafsbotsngögn, upplýsingar um öldufar, sjávarföll og ýmsa atburði sem hafa haft áhrif á ströndina. Landfræðilegur gagnagrunnur, með upplýsingum um strandlínuna, var útbúinn. Í honum eru upplýsingar um legu strandlínunnar á mismunandi tímum, heimildir og áreiðanleika mælinganna. Nokkur svæði voru skoðuð ítarlegar: Vík, Kötlutangi, Alviðruhamrar, Jökulsárlón og Höfn í Hornafirði.

Mestu breytingarnar á tímabilinu tengjast Kötlugosinu 1918, þegar Kötlutangi myndaðist, og hopi Breiðamerkurjökuls samhliða myndun Jökulsárlóns. Aðrar breytingar eru tengdar öldufari og vatnafari, annars vegar vegna þess að ár flökta nokkuð reglubundið enda á milli um óseyrar sínar, og hins vegar vegna breytinga ofar í vatnasviðinu: Jöklabreytinga, hlaupa eða áhrifa frá varnargörðum. Dæmi um breytingar vegna einstaka storma voru einnig skoðuð í verkefninu, og fánleg gögn um slíka atburði könnuð nánar. Nú er hafin vinna við næsta hluta verkefnisins; rannsókn á strandlínubreytingum frá Þorlákshöfn að Dyrhólaey. Þar verður áhugavert að skoða hvaða áhrif myndun jökullóns við Sólheimajökul á fyrsta áratug þessarrar aldar hefur haft, jökulhlaup tengt Eyjafjallajökulsgosi 2010.



*Heildar leitni til rofs (blá lína), flökts/litilla breytinga (græn) eða setsöfnunar (rauð) á Suðausturlandi frá 1903-2021.*