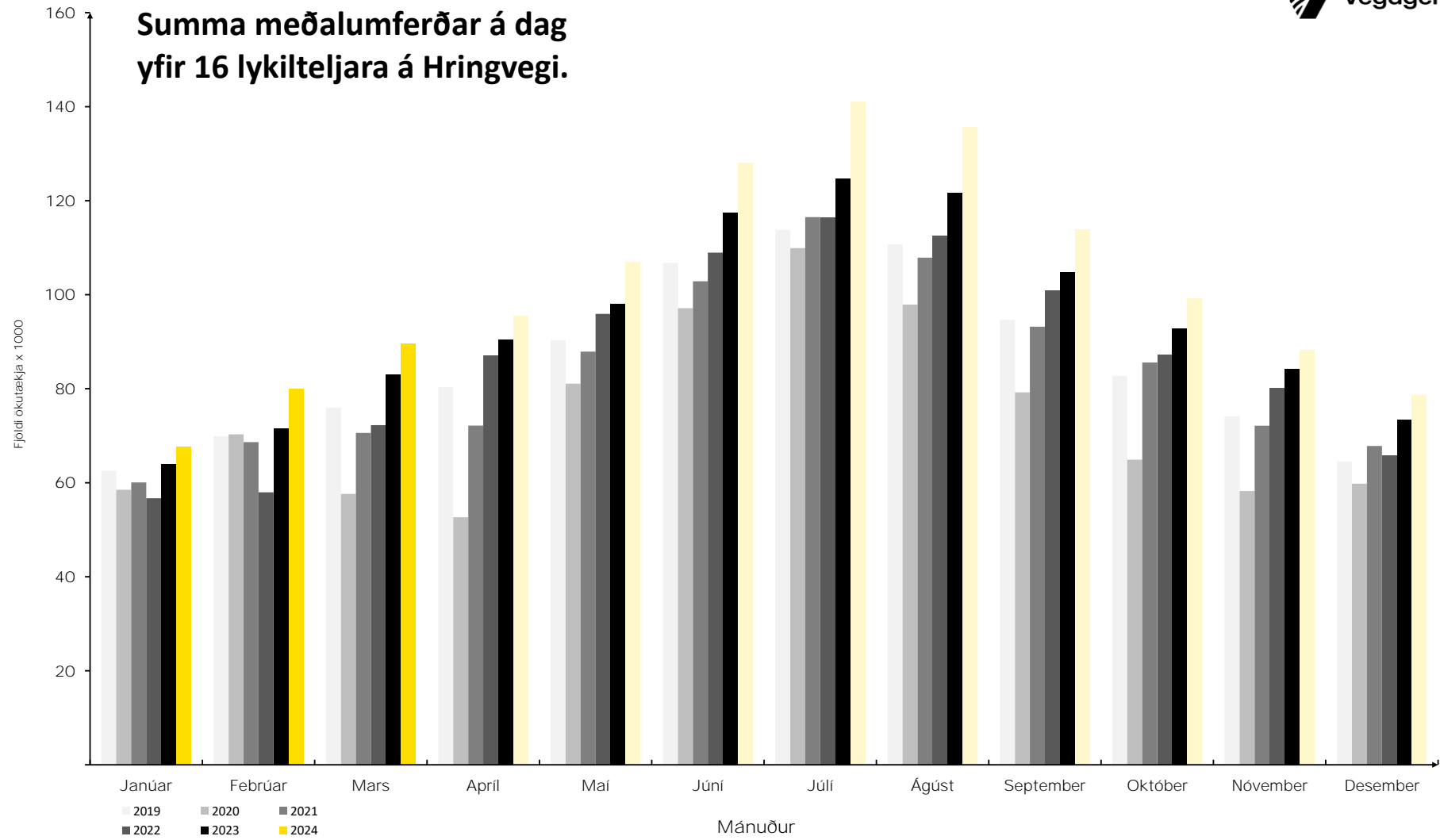
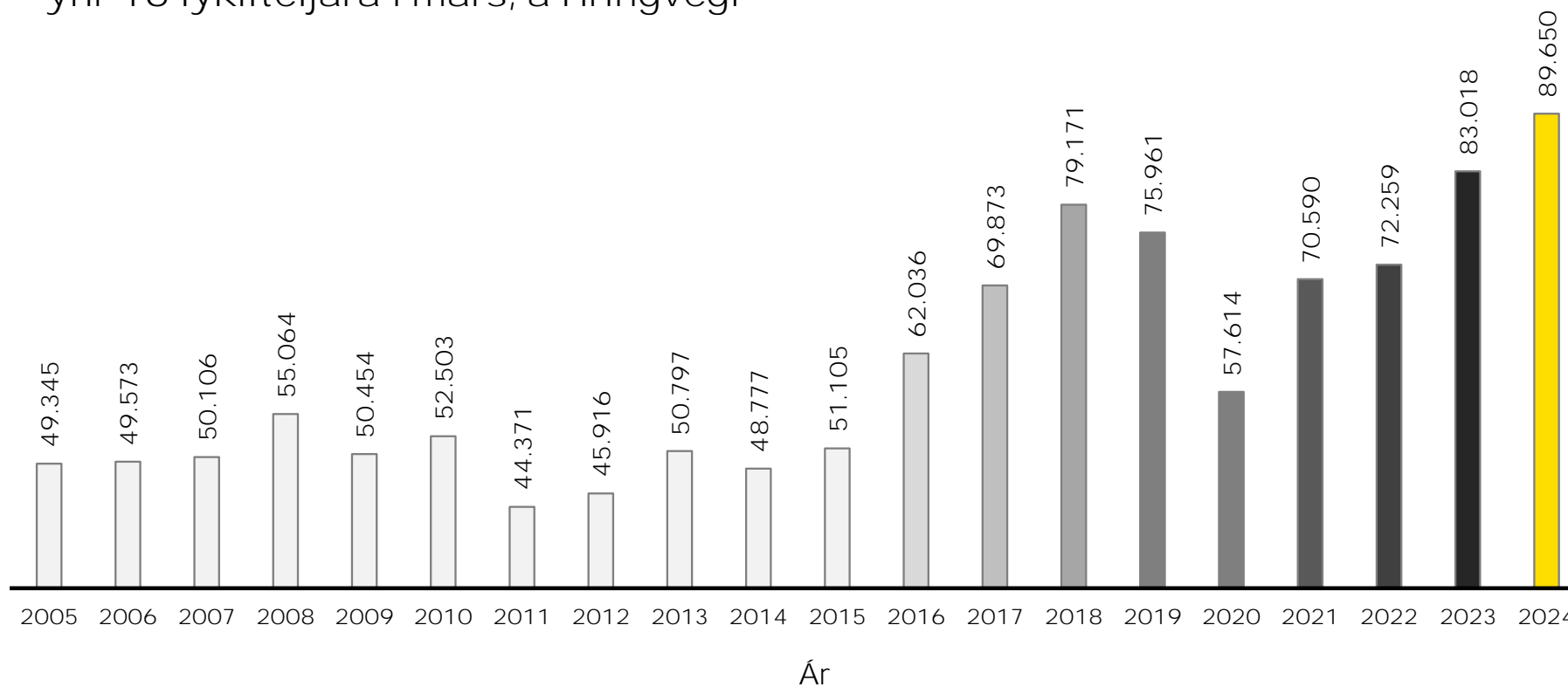


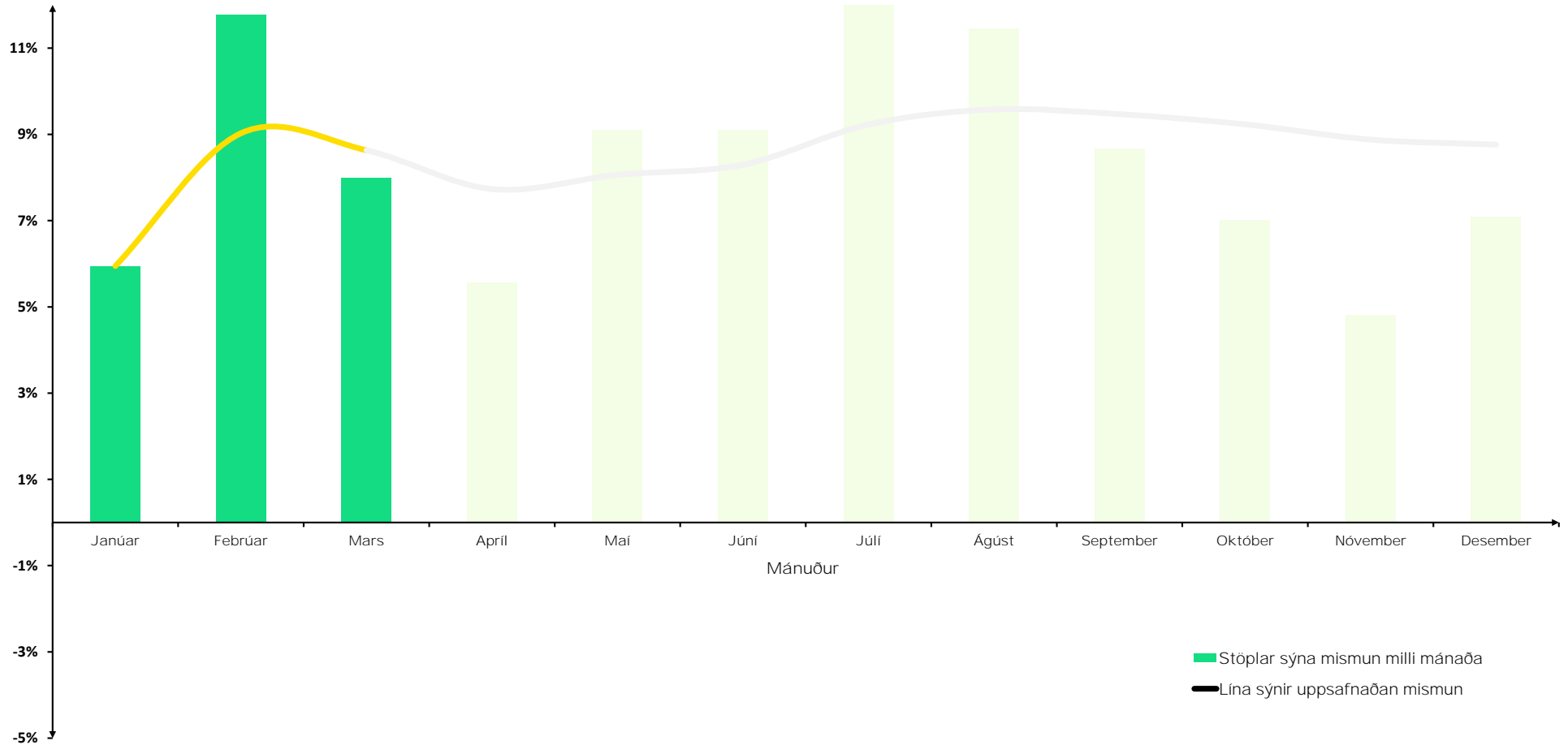
## Summa meðalumferðar á dag yfir 16 lykilteljara á Hringvegi.



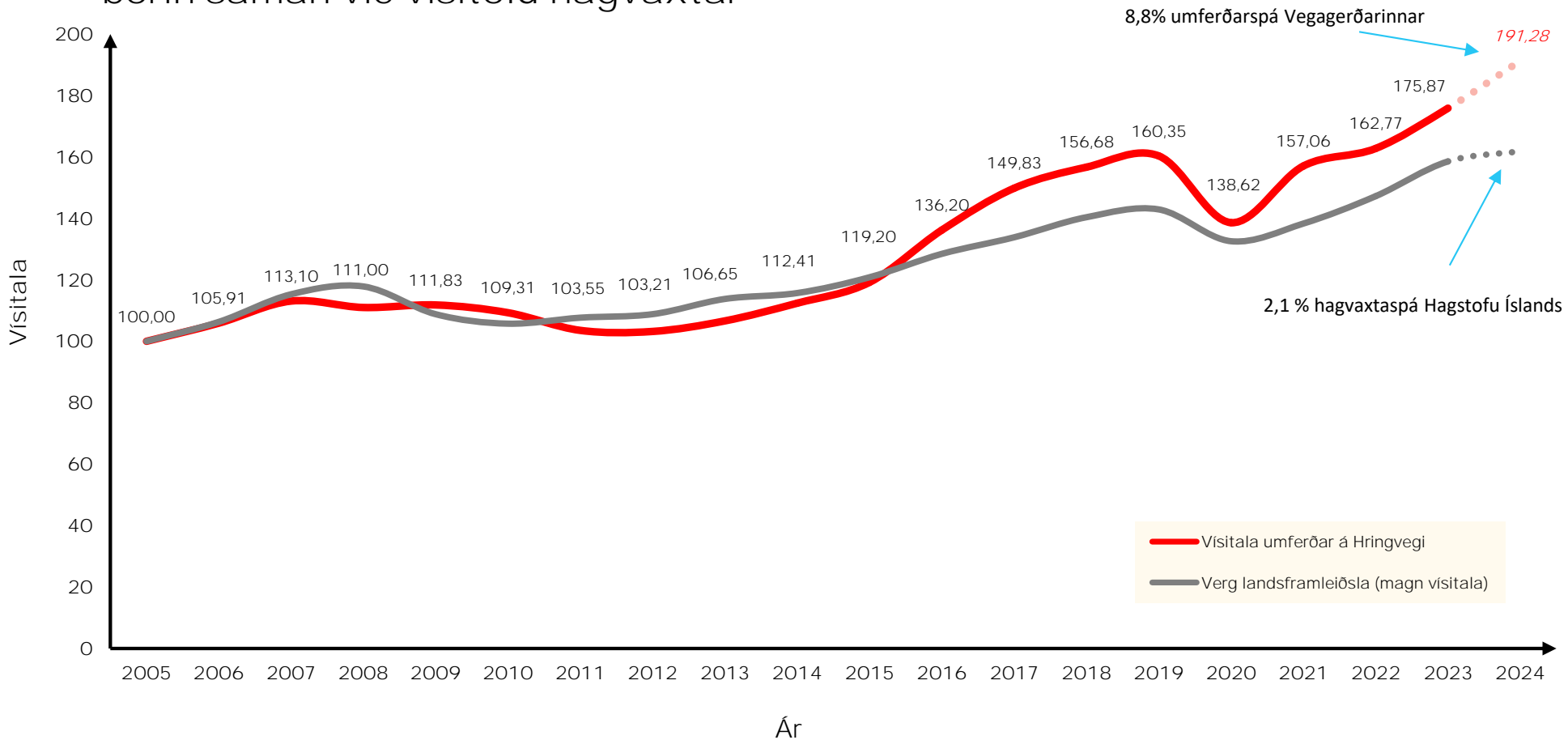
Samanlögð meðalumferð á dag  
yfir 16 lykilteljara í mars, á Hringvegi



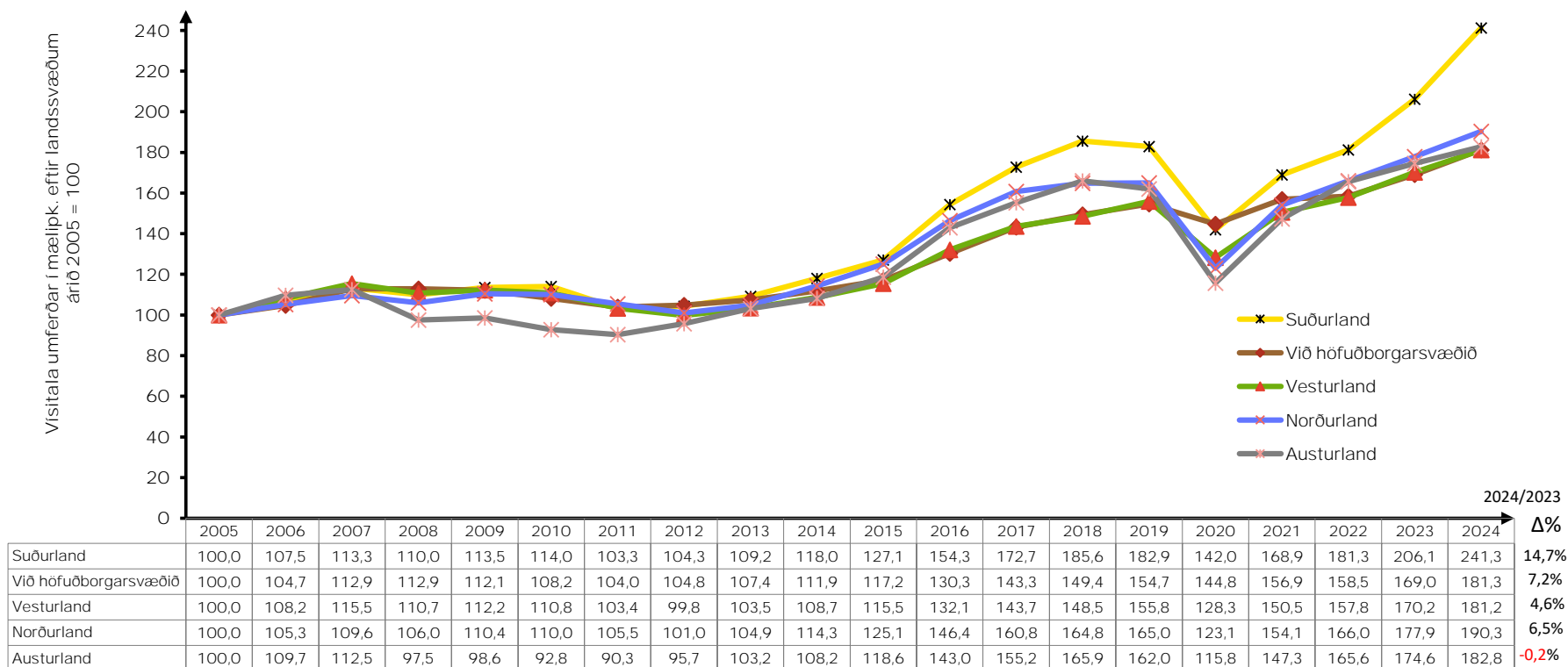
# Hlutfallslegur mismunur lykilteljara á Hringvegi milli árána 2023 og 2024



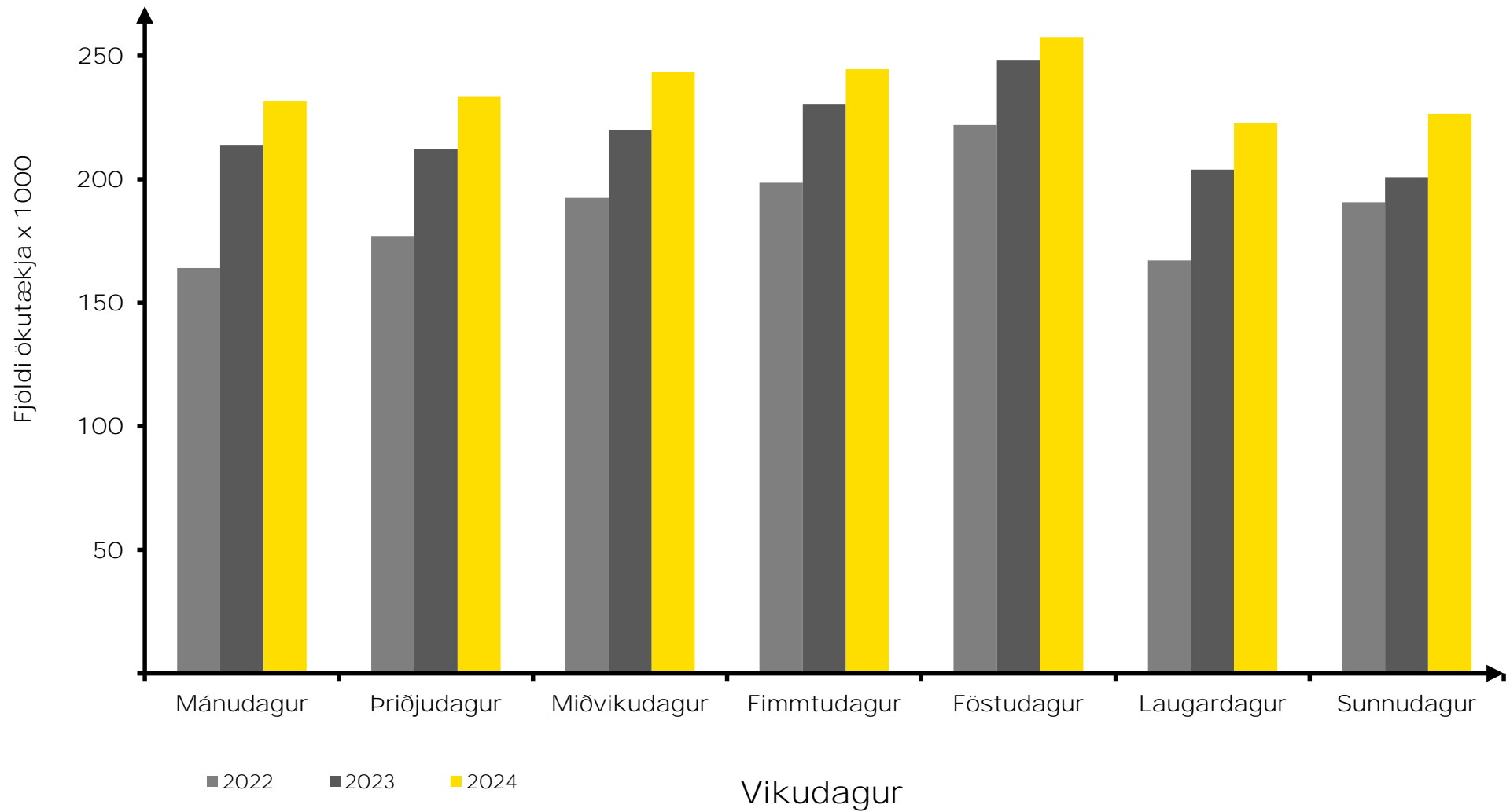
# Vísitala umferðar um 16 lykilteljara á Hringvegi borin saman við vísitölu hagvaxtar



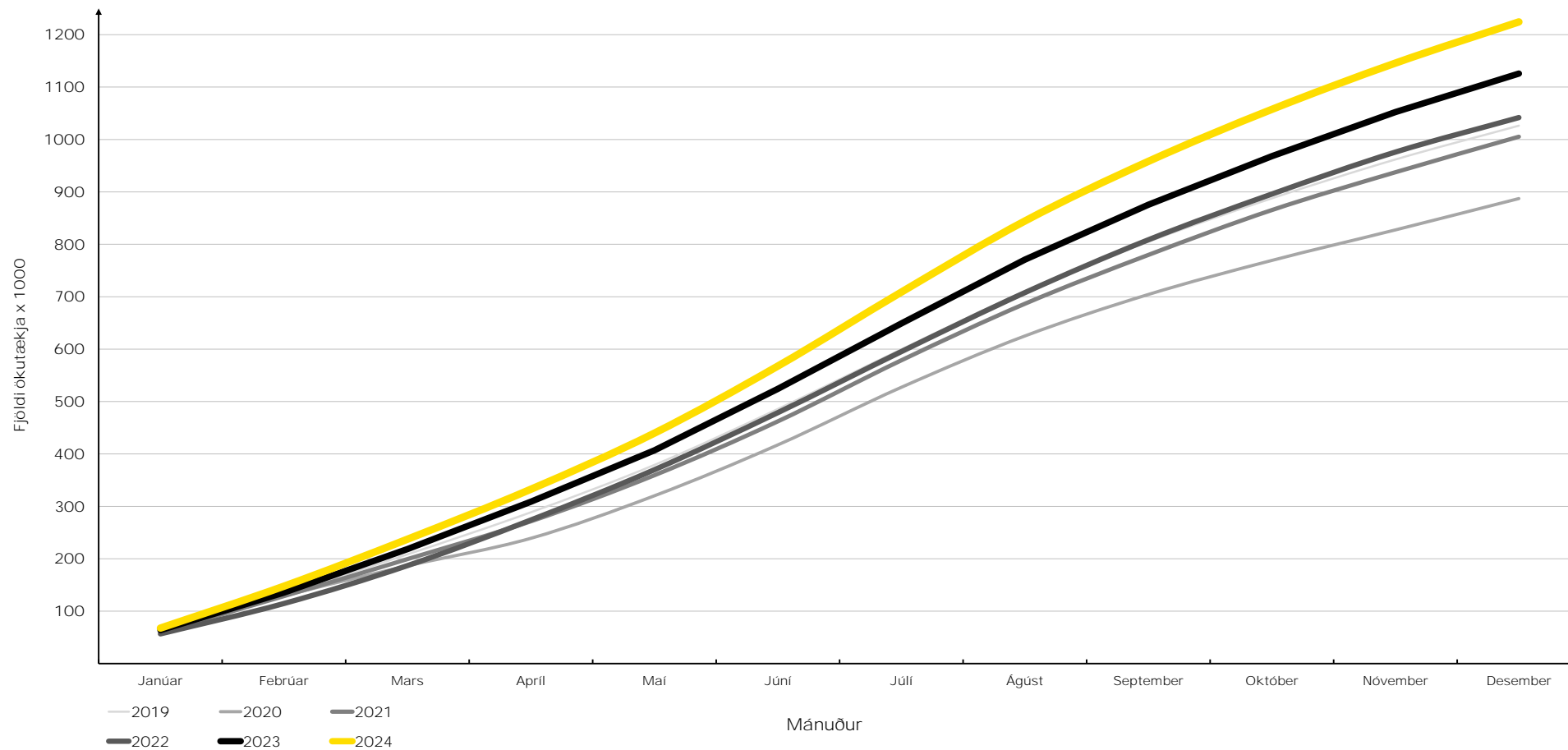
## Vísitala meðalumferðar eftir landssvæðum yfir 16 lykilteljara á Hringvegi.



# Σmeðalumferð eftir vikudögum frá áramótum, fyrir 16 lykilteljara á Hringvegi



# Uppsöfnuð meðalumferð í hverjum mánuði yfir 16 lykilteljara á Hringvegi



Tafla 1. sýnir meðalúmer á dag, um talingastaði, eftir mánuðum.

Ár	Mánuður	Nöfn talingastaða												Umferð samtals												
		Substant			Höfuðþingargæðing			Vesturland			Norðurland				Austurland											
		1-6t	7-9t	1-6t	1-6t	1-6t	1-6t	1-6t	1-6t	1-6t	1-6t	1-6t	1-6t		1-6t	1-6t	1-6t	1-6t	1-6t							
2019	Janúar	1.871	7.62	13.04	27%	3.41	4.78	28%	5.76	8.41	10.83	20%	11.68	9.30	14.3	17.4	6.73	11%	12.01	10.28	13.36	4%	1.24	1.48	1.42	4%

Tafla 2. sýnir hlutfallslegan mismun á milli ára í sömu mánuðum eftir talingastöðum

Ár	Mánuður	Nöfn talingastaða												Umferð samtals												
		Substant			Höfuðþingargæðing			Vesturland			Norðurland				Austurland											
		1-6t	7-9t	1-6t	1-6t	1-6t	1-6t	1-6t	1-6t	1-6t	1-6t	1-6t	1-6t		1-6t	1-6t	1-6t	1-6t	1-6t							
Mismunur milli ára	Janúar	1.8%	4.5%	2.0%	2.5%	4.5%	4.7%	3.9%	1.2%	8.3%	7.2%	8.9%	8.3%	6.1%	7.2%	9.3%	7.6%	8.2%	1.8%	1.4%	1.1%	1.4%	1.8%	1.8%	1.8%	1.8%