



FERÐAMANNAVEGIR Á HÁLENDI ÍSLANDS

Rannsóknarverkefni
Vegagerðarinnar

Júní 2010

VSÓ RÁÐGJÖF

FERÐAMANNAVEGIR Á HÁLENDI ÍSLANDS

Rannsóknarverkefni Vegagerðarinnar

09200

S:\2009\09200\Greinagerð\100624 Ferðamannavegir skýrsla.docx

Júní 2010

2	24.6.2010	SP/ FBE	HMÁ, SGT	
1		SP	FBE	
Nr. Útg.	Dagsetning	Unnið	Yfirfarið	Samþykkt

VSÓ RÁÐGJÖF

Borgartúni 20, 105 Reykjavík sími: 585 9000 / fax: 585 9010 vso@vso.is www.vso.is



1.	Inngangur	3
1.1	<i>Markmið verkefnisins</i>	3
2.	Íslenskir ferðamannavegir	4
3.	Mat á einkennum ferðamannavega	5
3.1	<i>Fasi 1 - Grunnathugun</i>	5
3.2	<i>Fasi 2 - Skipulag</i>	6
4.	Ferðamannavegir á hálendinu – forsendur leiðarvals	7
4.1	<i>Einkenni hálendisvega</i>	7
5.	Vegir til athugunar - Grunnmengi	8
5.1	<i>Val á leiðum</i>	8
5.2	<i>Vinsun</i>	9
5.3	<i>Rýni og lýsing</i>	10
6.	Niðurstöður	13
7.	Lokaorð og framhald	16
8.	Heimildir	18
9.	Viðauki 1 – Vegir til athugunar, grunnmengi	19
10.	Viðauki 2 – Greining vega	23
11.	Viðauki 3 - Kort	48

1. Inngangur

Á undanförmum árum hefur Vegagerðin í auknum mæli sinnt þróunarvinnu vegna vaxandi ferðamannastraums. Einn liður í þeirri vinnu er umfjöllun um og skilgreining svokallaðra ferðamannavega. Árið 2008 var gefin út verkefnaskýrsla um skilgreiningu, eðli og hlutverk slíkra vega og var það samstarfsverkefni VSÓ Ráðgjafar, Vegagerðar og Ferðamálafulltrúa Uppsveita Árnessýslu.

Niðurstaða þeirrar skýrslu og frekari rannsóknarvinnu VSÓ Ráðgjafar um ferðamannavegi leiddi í ljós að ferðamannavegur er ekki aðeins vegtæknilegt fyrirbæri heldur liggur að baki þessa hugtaks ákveðin hugmyndafræði um samstarfsverkefni sem tengir hagsmuni ferðamanna, náttúruverndar, heimabyggðar og samgönguyfirvalda. Hlutverk Vegagerðarinnar er gríðarlega mikilvægt þar sem vegurinn er kjarni þessa samstarfsverkefnis.

Næsta skref hjá Vegagerðinni var því að skilgreina þá vegi á Íslandi sem hugsanlega koma til greina sem ferðamannavegir og líta nánar á hlutverk og forgangsröðun verkefna til að vinna að hagsmunum ferðamannavega.

Þar sem íslenska hálendið hefur ákveðna sérstöðu fyrir ferðapjónustuna, bæði varðandi gerð og eðli vega, þarfa ferðamanna og náttúru, hefur Vegagerðin ákveðið að láta vinna þróunarverkefni um ferðamannavegi á hálendinu.

Verkefnið var unnið af þverfaglegum hóp ráðgjafa hjá VSÓ Ráðgjöf. Verkefnastjórn var í höndum Sebastians Peters, mann- og umhverfisfræðings. Ásamt honum var verkefnisvinnan unnin af Fríðu Björgu Eðvarðsdóttur landslagsarkitekt og Smára Johnsen skipulagsfræðingi. Kort voru unnin af Smára Johnsen og Grétu Hlín Sveinsdóttur, umhverfisfræðingi.

Ferðamannastraumur um miðhálendi Íslands eykst árlega. Þar er fjöldi viðkvæmra svæða og náttúruperla. Uppbygging ferðapjónustu þarf að fara fram með gát og á skipulagðan hátt til að koma í veg fyrir mögulegar neikvæðar afleiðingar ferðamennsku. Velja þarf ferðamannavegi og stýra ferðamannastraum með heildarmyndina í huga.

1.1 Markmið verkefnisins

Tilgangur verkefnisins var að greina vegi hálendisins með það að markmiði að velja út ákveðið mengi vega sem koma til greina sem ferðamannavegir, byggt á skilgreiningu ferðamannavega og ákveðnum viðmiðum um eiginleika slíkra vega.

Niðurstaða verkefnisins býður uppá þann möguleika að geta tekið fyrir tiltekna vegi og athugað nánar síðar umfang þess að skipuleggja þá sem ferðamannavegi með tilheyrandi aðgerðum og verkefnum.

Verkefnið getur hjálpað við að skilgreina sérstöðu og hlutverk tiltekinnna vega og er hugsað sem innlegg í stefnumótunarvinnu Vegagerðarinnar um samgöngur á hálendinu. Jafnframt er það innlegg í umræðu og ákvarðanatöku um landnýtingu á hálendinu.

2. Íslenskir ferðamannavegir

Íslenskir ferðamannavegir hafa verið skilgreindir¹ sem:

- a. *Vegur sem er felldur og hannaður inn í landslagið. Sjónarmið ferðarþjónustu eru höfð að leiðarljósi og ferðamanni er gert kleift að fara um veginn til að njóta landslags og útsýnis.*
- b. *Ferðamannavegurinn er „gamli vegurinn“ þar sem nýr vegur hefur létt af umferðinni. Gamli þjóðvegur og tengivegur þar sem vegurinn fer um byggðir og sveitir landsins. Vegurinn getur haft menningar- og sögulegt gildi fyrir það hvar og hvernig hann liggur um landið.*

Nánari umfjöllun um tilgang og áhrif ferðamannavega hefur veitt skilning á því að slíkur vegur er ekki aðeins nauðsynlegur til að stýra umferð og veita aðgang að áfangastöðum ferðamanna. Fremur er hægt að líta á fyrirbærið sem leið til að skapa ný tækifæri í uppbyggingu ferðarþjónustu þar sem tekið er tillit til hagsmuna ferðamanna, umhverfisins, heimabyggðar og samgöngu-yfirvalda.

Byggt á þessu hafa verið dregnir fram þeir eiginleikar sem ferðamannavegur verður að hafa til að geta talist slíkur. Litið var til mun fleiri þátta en til akstursupplifunar og útsýnis frá vegi þó upplifun verði að teljast einn mikilvægasti þátturinn. Hluti fyrirliggjandi verkefnis var að skilgreina þá þætti sem hafa áhrif á upplifun ferðalagsins og eru vísbending um hvort vegur hentar sem ferðamannavegur.



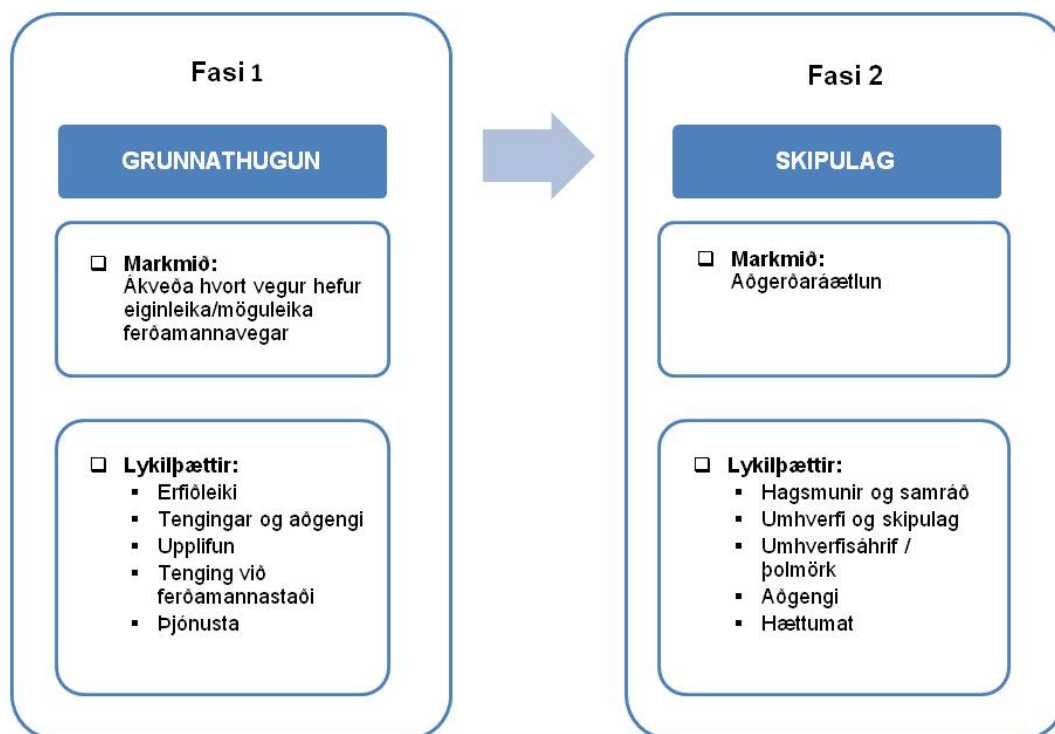
Mynd 2.1: Akstursupplifun og útsýni eru meðal mikilvægra eiginleika ferðamannavegar.

¹ Vegagerðin og VSÓ Ráðgjöf 2008

3. Mat á einkennum ferðamannavega

Skilgreining ferðamannavega og umfjöllun um eðli og skipulagningu þeirra gerir kleift að setja upp ramma til að meta hæfni vegarins sem ferðamannavegar. Lagt er til að farið verði í gegnum eftirfarandi feril til að tryggja gæði vegarins sem ferðamannavegar.

Í meginráttum skiptist þessi rammi í tvo hluta eða fasa þ.e. grunnathugun og skipulag sbr. mynd 3.1. hér fyrir neðan.



Mynd 3.1: Skipulagning ferðamannavega, megin fasar í undirbúningi og skipulagi.

3.1 Fasi 1 - Grunnathugun

Í fyrsta fasa er lögð áhersla á að vegurinn verði að hafa ákveðin einkenni sem tengjast upplifun ferðalagsins. Spurt er um ýmsa þætti sem hafa áhrif á gæði ferðalagsins og farið í gegnum ákveðnar spurningar og gátlista, sjá nánar í kafla 5.1.

Þetta þrep gefur vísbendingu um hvort umræddur vegur hentar almennt sem ferðamannavegur út frá sjónarhorni og þörfum ferðamannsins.

3.2 Fasi 2 - Skipulag

Ferðamannavegur getur verið leið til að stýra ferðamönnum um ákveðin svæði, bæði til að auka fjölda og umsvif ferðamanna á vannýttum svæðum en jafnframt til að létta af álagi vegna umfangs ferðamannaíðnaðar á öðrum svæðum.

Annað þrep hæfnismatsins er nánari athugun á fyrirkomulagi og skilgreining nauðsynlegra aðgerða til að vegurinn geti „útskrifast“ sem ferðamannavegur. Áhersla er á fyrirbyggjandi aðgerðir m.t.t. öryggis, mögulegra umhverfisáhrifa, samfélagslegra áhrifa o.fl.

Nánar tiltekið eru helstu áherslur í þessum fasa:

- *Samráð og hagsmunir:* Skilgreining samráðsaðila fyrir áætlanagerð vegna ferðamannavega, s.s. ferðapjónustuaðilar, heimamenn, náttúruverndaryfirvöld, Vegagerðin eða veghaldari. Ferðamannavegur er samstarfsverkefni þessara aðila.
- *Polmörk / þarfir til aðgerða á röskuðum svæðum:* Unnið er að áætlun um uppbyggingu og nýtingu en jafnframt er fjallað um álag og möguleg áhrif uppbyggingar. Skilgreindar eru aðgerðir til að koma í veg fyrir rask. Ferðamannavegurinn á að auka gildi svæða og laða að ferðamenn en er jafnframt mótvægisáðgerð til að koma í veg fyrir ofnýtingu og óskipulagða uppbyggingu.
- *Leiðbeiningar og fræðsla:* Með fræðslu og leiðbeiningum um umgengni á að upplýsa ferðamenn um náttúrufar og eignleika svæðisins. Þetta gildir jafnt um umgengni ferðamanna og nýtingu og eðli reksturs ferðapjónustu við veginn og í nánasta nágrenni.
- *Uppbygging:* Svarað er spurningum um möguleika til uppbyggingar á vannýttum stöðum, skilgreiningu verkefna vegna uppbyggingar ferðapjónustu og leiða til að kynna svæði og laða að ferðamenn.

Ferðamannavegur er því verkefni sem unnið er í anda hugmyndafræði um sjálfbæra þróun. Það er nálgun sem hefur það markmið að nýta svæði til að styrkja heimabyggð að undagenginni greiningu á þoli umhverfisins. Samfélagslegur, efnahagslegur og umhverfislegur ávinningur á að haldast í hendur ef vel er staðið að verkefninu.



Mynd 3.2: Von um að upplifa ró og frið, hreint vatn og loft hefur áhrif á vinsældir hálendisins.

4. Ferðamannavegir á hálendinu – forsendur leiðarvals

Vaxandi umferð ferðamanna á hálendinu kallar á viðbrögð til að tryggja öryggi ferðamanna og koma í veg fyrir mögulegt rask á viðkvæmri náttúru. Vegir á hálendinu hafa ákveðna sérstöðu í vegakerfinu sem gerir það að verkum að líta þarf til þeirra sérstaklega og hafa sérstök viðmið í huga í umræðunni um uppbyggingu ferðamannavega. Sérstaða ferðalagsins um hálendisvegi er aðallega fólgin í þeim atriðum sem talin verða upp í kafla 4.1, hér á eftir.

4.1 Einkenni hálendisvega

Akstur og öryggi: Vegir á hálendinu geta oft verið torfærir og erfiðir yfirferðar. Þeir gera sérstakar kröfur til bílstjóra en jafnframt einnig til ökutækja. Það eru ekki síst þessar aðstæður sem gefa ferðalaginu um hálendið sérstakt gildi og veita ferðamönnum eftirsóknarverða og sérstaka upplifun.



Mynd 4.1: Hraunklifur á litlum fjórhjóladrifnum jeppa. Eftirsóknarverð akstursupplifun.

Akstursupplifun er einn þeirra þátta sem gefa hálendisvegum sérstakt gildi í samanburði við aðra vegi á landinu. Hálendisvegir þurfa að vera sérstakur flokkur ferðamannavega þ.e.a.s. hluti af ákveðnum kröfum sem tengjast stærð og gerð ökutækja. Ökutæki verða t.d. að vera fjórhjóladrifin til að ráða vel við tilteknar aðstæður.

Víðerni: Hálendisvegir hafa sérstakt gildi sem útsýnisleiðir. Landslag og útsýni eru með mikilvægustu og eftirsóttustu eiginleikum til að tryggja gæði upplifunar.² Víðáttumikil landssvæði og ósnortin víðerni hafa mikla sérstöðu fyrir flesta erlenda ferðamenn sem heimsækja landið enda koma þeir oft frá löndum þar sem óbyggðir og víðerni eru fágæt.

Þjónusta: Það einkennir vegi um hálendið að á löngum köflum er lítil eða engin þjónusta. Þegar þjónusta er til staðar er hún gjarnan einföld og frumstæð. Ferðalagið um hálendið krefst þess að ferðamaður sætti sig við einfaldar aðstæður og tryggi að helstu nauðsynjavörur séu teknar með af láglendi.

² Gildi hálendisins fyrir ferðaðjónustu og útivist, bls. 39

5. Vegir til athugunar - Grunnmengi

Í þessu verkefni var litið svo á að unnið væri að fasa 1 í skipulagi ferðamannavega á hálendinu, þ.e. greiningu einkenna og umfjöllun um hæfni fjallvega til þess að nýtast sem ferðamannavegir.

Lagt var upp með það verklag að rýna ýmsar heimildir sem fjalla um hálendisvegi með það að markmiði að fá yfirlit yfir alla vegi sem kæmu til greina og til athugunar. Heimildir sem lágu til grundvallar og voru rýndar eru:

- Fjallvegir í svæðisskipulagi miðhálandis Íslands til 2015.
- Leiðir í íslenskum ferðabókum um hálendið (Páll Ásgeir Ásgeirsson, 2001 og Jón G. Snæland, 2003).
- Tillögur frá verkefnahóp VSÓ (Landslagsarkitekt, Umhverfis/mannfræðingur, Skipulagsfræðingur).



Mynd 5.1 : Vegir á hálendinu henta misvel sem ferðamannavegir.

Niðurstaða úr fasa 1 var samantekt yfir fjölda vega sem skoða bæri nánar sem mögulega ferðamannavegi á síðari stigum. *Kort 1*, í viðauka 3, sýnir heildaryfirlit yfir þá vegi sem voru til umfjöllunar í verkefninu. Næsta skref verkefnisins var áfangi þar sem rýndir voru lykilkættir og nauðsynlegir eiginleikar ferðamannavega kortlagðir.

5.1 Val á leiðum

Við val á ferðamannavegum voru skilgreind nokkurskonar varkárni- eða aðlögunarsjónarmið. Grunnforsenda varkárnisjónarmiðanna er að skipulagning ferðamannavega valdi ekki verulegu inngrípi í náttúrulegt umhverfi og kalli ekki á umfangsmikla mannvirkjagerð eða breytingar á aðstæðum. Fremur er leitast við að nýta þær aðstæður sem nú þegar eru fyrir hendi. Megin áhersla er lögð á að einfalda leiðarval fyrir ferðamenn og vernda umhverfi.

Aðlögun að aðstæðum

- *Gerð bíla*
Notendahópur ferðamannavega á hálendinu ekur fjórhjóladrifnum jeppum, jafnvel af minnstu gerð. Þessi forsenda tryggir að mjög torfærir vegir eða slóðir verða ekki fyrir valinu.
- *Þekking og kunnátta*
Stýra þarf ferðamönnum um spennandi landssvæði en ekki á „ævintýraslóðir“. Ferðamaðurinn á ekki að þurfa að taka áhættu. Til eru fjöldi vega og slóða á hálendinu sem aðeins staðkunnugir eða reyndir fjallamenn rata um og ráða við með sértækum búnaði og staðþekkingu. Slíkir vegir eru ekki auðkenndir sem ferðamannavegir í skilningi verkefnisins. Skipulagning ferðamannavega á hálendi Íslands er leið til að koma í veg fyrir að hinn venjulegi ferðamaður fari um slíkar slóðir og stefni sér í hættu eða lendi í ógöngum sem raska umhverfinu.

- *Framkvæmdir*

Leitast er við að velja vegi sem má að mestu hafa í sínu núverandi ástandi. Aðstæður eiga því ekki kalla á umfangsmikið inngrip. Ekki er ætlast til að torfærum slóðum verði breytt í auðfarnar leiðir. Val vegarins má ekki kalla á umfangsmiklar framkvæmdir eða nývegagerð í því skyni að opna óaðgengileg svæði fyrir ferðamannastráum.

Mögulegt er þó að skipulag ferðamannavega kalli á einfaldar aðgerðir sem flokkast undir smávegagerð og eru til að bæta öryggi vegfarenda, þ.e. einfaldar aðgerðir sem draga úr hættu á alvarlegum atvikum eða kostnaðarsömu viðhaldi.

5.2 Vinsun

Farið var yfir heildarmengi ferðamannavega sem áður hafði verið skilgreint í verkefninu og lagt mat á hvort viðkomandi vegur ætti að fara í nánari greiningu á næsta stigi. Í þessari vinsun var farið yfir eftirfarandi spurningar:

- *Er leiðin greiðfær fyrir fjórhjóladrifs bíla en krefst ekki „ofurkunnáttu“ í akstri?*
Eins og kom fram áður er þetta lykilatriði til þess að vinsa út vegi sem eru varasamir fyrir „hinn almenna ferðamann“ sem er að ferðast um landssvæði án sérstakrar staðþekkingar og/eða tækjabúnaðar.
- *Gefur leiðin möguleika á hringtengingu eða áframhaldandi ferðalagi í beinu framhaldi?*
Þetta er með veigamestu atriðum sem voru rýnd og réð oft úrslitum í ákvörðun um val á vegum til auðkenningar sem ferðamannavegir. Það var metið neikvætt ef aðstæður bjóða ekki uppá hringakstur og krefjast þess að ferðamenn þurfi að fara sömu leið til baka.
- *Er leiðin skemmtileg og/eða falleg, þ.e. veitir ferðalagið um veginn skemmtilega og sérstaka upplifun?*
- *Tengist vegurinn áhugaverðum ferðamannastöðum sem eru eða geta orðið aðdráttarafli og aukið gæði ferðalagsins?*
- *Fer leiðin um svæði þar sem í boði er einhver þjónusta, s.s. salernisaðstaða, veitingasala, gisting og/eða er í boði einhver afþreying á leiðinni t.d. söfn, eða hesta-, hjóla- eða vélsleðaleigur?*
- *Fer leiðin um svæði þar sem búast má við einhverri umferð? Eru á leiðinni einhver öryggismannvirki? Er á leiðinni einhver möguleiki á áningu í skálum eða fjallakofum? Er eitthvað umferðar-og öryggiseftirlit á leiðinni?*

Almennt var fjallað um hvort viðkomandi vegur væri erfiður og/eða varasamur vegna landslags eða veðurálags. Niðurstaða vinsunar voru þeir vegir sem eru merktir á korti 2 í viðauka 3.

Í viðauka 1 er listi með stuttri umfjöllun og helstu rökum sem höfðu áhrif á afstöðu verkefnahópsins.

5.3 Rýni og lýsing

Til frekari rýni á þeim vegum sem komu jákvætt út úr vinsunarferlinu var skilgreindur gátlisti til að hjálpa við að lýsa einkennum hvers vegar nánar og á samræmdan hátt. Stuðst var við gátlista sambærilegan og notaður er hjá Landssambandi hjólareiðamanna í Noregi til greiningar og upplýsinga um gönguleiðir ferðamanna.

Gátlistinn hentar vel til þess að skilgreina nánar styrkleika og veikleika viðkomandi ferðamannavegar. Jafnframt er lagt mat á hvaða aðgerðir eru nauðsynlegar og þarfnast umfjöllunar í fasa 2, þ.e. við skipulagningu ferðamannavegar.

Eftirfarandi atriði eru rýnd og til umfjöllunar í þessum fasa:

Landslag

- *Sérstakt landslag*
Lagt er mat á og fjallað um sérstöðu landslags sem fyrir augun ber frá ökuleiðinni. Slíkt landslag getur verið eftirtektarvert t.d. vegna mikilfenglegs útsýnis, einstakra jarðmyndana eða gróðurs. Stök í landslaginu geta einnig gefið því sérstöðu og aukið upplifun, s.s. fossar, vötn, hellar, gil o.fl. Einnig er hægt að meta landslag með sérstöðu ef það er óalgengt eða erfitt að nálgast, þ.e. aðgengi er takmarkað. Litið er á sérstakt landslags sem styrkleika.
- *Fjölbreytt landslag*
Lagt er mat á og fjallað um fjölbreytni landslags sem fyrir augun ber. Litið er á fjölbreytni sem styrkleika.
- *Eftirtektarverðir staðir*
Litið er á það sem kost ef ökuleiðin býður upp á þann möguleika að stoppa og skoða eftirtektarverða staði eða fyrirbæri.
- *Útsýnisleið*
Litið er á það sem kost ef ökuleiðin hefur upp á bjóða gott útsýni, sérstaklega þegar akstursupplifun er ekki metin sérstaklega áhugaverð um veginn sjálfan.
- *Akstursupplifun s.s. vöð, torfætur, sandar, o.fl.*
Akstursupplifun er veigamikil atriði í þessu mati. Fjölbreytileg og mikil akstursupplifun er styrkleiki ferðamannavegar á hálendinu og getur verið sterkt aðdráttarafl.
- *Eftirtektarverður vegur*
Almennt er fjallað um heildarupplifun við að ferðast um veginn og spurt hvort hann hafi sérstöðu sem gæti styrkt hann sem ferðamannaveg.



Mynd 5.2 : Vöð, sandar og torfætur í stórbrotnu landslagi hafa sterkt aðdráttarafl.

Öryggi

■ *Rattleiki*

Um fjöllun um hversu auðveldlega ferðamaður ratar um veginn, t.d. hvort slóði eða leið er sýnileg á köflum. Góður rattleiki er kostur. Hins vegar getur leið sem erfitt er að rata um oft gefið spennandi akstursupplifun vegna tilteknar áferðar, s.s. sandar eða hraun. Þá má gripa til aðgerða sem auka rattleika og koma í veg fyrir að ferðamaður villist að óþörfu.

■ *Lítið umferðarálag*

Lítið umferðarálag er kostur fyrir ferðamannaveg, sérstaklega á hálendinu þar sem lítil umferð og lítil þéttleiki teljast til þeirra atriða sem ferðamenn sækjast eftir. Mikið umferðarálag er líklegt til að trufla upplifun á umhverfinu og valda streitu í akstrinum.

■ *Gott umferðareftirlit*

Ákveðið eftirlit með ástandi vegar og almennum öryggismálum er nauðsynlegt fyrir ferðamannaveg.

■ *Erlendar merkingar*

Lítið er á það sem nauðsyn að hafa merkingar sem tengjast færð, fræðslu og öryggi á erlendum tungumálum.

■ *Greiðfæri*

Fjallað um hversu erfitt er að aka um veginn, t.d. hvort til eru stakir staðir eða kaflar sem gera e.t.v. of miklar kröfur til ökumanns og hvort og hvernig mætti bæta úr því.

■ *Góðir mætingastaðir*

Lagt mat á hvort á fjallveginum séu möguleikar að mæta öðrum ökutækjum eða hvort gera þurfi ráð fyrir útskotum og/eða vinna að úrbótum til að uppfylla ákveðin öryggisatriði.

■ *Þurr og öruggt yfirborð vegar*

Almennt er spurt um yfirborð vegar, lagt er mat á hvort fjallvegurinn sé háll eftir rigningar eða verði illfær við ákveðin veðurskilyrði. Veðurfar á mismunandi árstíma getur haft mikil áhrif á öryggi vegfarenda.

■ *Mögulegar hringtengingar*

Fjallað um það hvort vegur eða vegkafla tengist öðrum ferðaleiðum eða hvort er um að ræða annað mögulegt áframhald ferðalagsins. Spurt er hvort vegurinn getur orðið hluti hringleiðar eða hvort ferðamaður verði að snúa við og fara sömu leið til baka eftir heimsókn á svæðið. Lítið var á aðkomuvegi eða „botnlangaleið“ sem mikinn ókost.

■ *Engin skörun við aðra umferð*

Fjallað um mögulega skörun og neikvæð áhrif bílaumferðar á aðra ferðamenn, s.s. gangandi, hjólandi eða ríðandi, einnig ef skörun verður við umferðarsvæði veiði- og hlunnindanytjar. Lítið er á það sem mikinn ókost ef skipulagning ferðamannavegar er líkleg til þess að draga úr gildi svæðisins fyrir aðra ferðamáta.

Þjónusta

■ *Áningarstaðir*

Spurt er um áningarstaði og ástand þeirra s.s. merkingar, fræðslu, tengsl við ferðamannastaði, útbúnað, þjónustu og viðhald. Áningarstaðir geta verið mikilvægur áfangi ferðalagsins og nýtast til að veita ferðamanni réttar og nauðsynlegar upplýsingar um öryggi með upplýsingum, fræðslu og fróðleik. Góð staðsetning og útbúnaður geta dregið úr hættu á óhöppum og aukið jákvæða upplifun ferðamanna á ferðalaginu í heild.

■ *Gistimöguleikar*

Fjallað er um aðgengi að næturgistingu og fjölbreytileika í gistimöguleikum. Það er mikilvægt öryggisatriði, sérstaklega á hálendi Íslands að ferðamenn séu upplýstir um alla þá gistimöguleika sem svæðið hefur upp á bjóða.

■ *Matur og aðbúnaður*

Fjallað er um aðgengi að verslun á mat og öðrum aðbúnaði.

■ *Afþreying og fræðsla*

Fjallað er um afþreyingu eða möguleika á afþreyingu. Með afþreyingu er átt við alla fræðslu, s.s. söfn eða útleigu á ferðatengdum afþreyingarkostum. Rætt um fræðslu sem getur aukið skilning og upplifun ferðamanna af svæðinu.

■ *Kort og kynning*

Fjallað er um kynningu svæðisins, bæði til íslenskra og erlendra ferðamanna. Rætt um kortaupplýsingar og aðgengi að öðrum upplýsingum um viðkomandi svæði.



Mynd 5.3: Vegur um Kaldadal, á milli Borgarfjarðar og Þingvalla

6. Niðurstöður

Eftir skoðun fjallvega á hálendinu er niðurstaðan sú að bæði stöku fjallvegir og síðan stærri hálendissvæði eru fyrir hendi þar sem aðstæður, landslag, öryggi og þjónusta eru til þess fallin að útfæra megi sérstaka ferðamannavegi. Eftirtaldir leiðir koma til greina sem ferðamannavegir eftir grunnathugun og rýni í þessu verkefni. Áframhaldandi úttekt og mat á aðstæðum ásamt samráði við hagsmunaaðila (fasi 2 – skipulagning ferðamannavega) mun þurfa að fara fram til að komast að endanlegri niðurstöðu um hlutverk þessara vega fyrir ferðþjónustu.

Vegi sem hafa sérstöðu og koma til greina skv. greiningu má sjá nánar á korti 2 í viðauka 3. Þessir vegir hafa sérstöðu hver á sinn hátt þó huga þurfi að ýmsu til að styrkja þá sem mögulega ferðamannavegi.

- **Vegir sunnan Langjökuls. F 335, F 337 og F 338**

Vegir sunnan Langjökuls bjóða upp á fjölbreytta upplifun. Þar er möguleiki á greiðri aðkomu inn á hálendið og fallett útsýni er til jökla og yfir auðnir. Þessar leiðir eru í nágrenni höfuðborgarsvæðisins og tengja saman tvö ferðamannasvæði þ.e. uppsveitir Árnessýslu, Þingvelli og Borgarfjarðarsveit. Veikleiki þessara leiða eru háspennulínur sem á köflum rýra útsýni.

- **Vegur F 578 norðan Langjökuls**

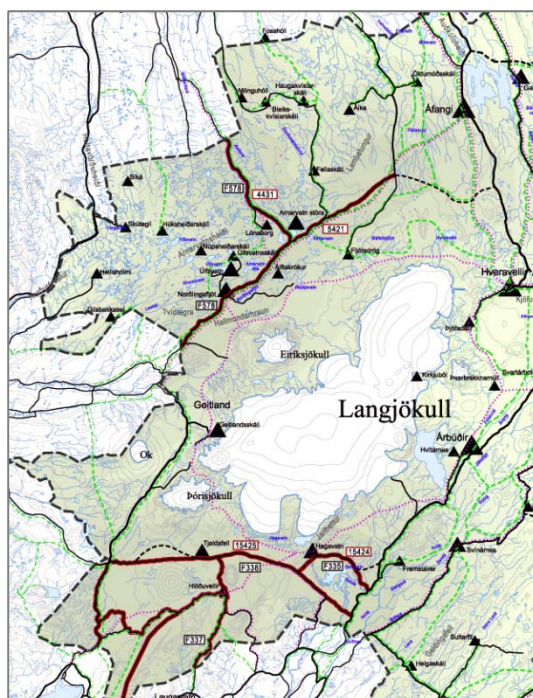
Vegur norðan Langjökuls um Arnvatnsheiði er góð útsýnisleið um sérstakt landslag. Leiðin er spennandi valkostur fyrir ferðamenn og talsvert öðruvísi en fjölfarnar leiðir um láglendið. Þar er hins vegar engin þjónusta á löngum köflum og lítil fjölbreytileiki í útsýni og akstursupplifun.

- **Vegur F 821 Eyjafjarðarleið**

Eyjafjarðarleið er skemmtileg útsýnisleið og tengir á ævintýrlegan hátt saman há- og láglendi. Stutt er í þjónustu bæði á hálendi og láglendi. Eyjafjarðarleið býður einnig upp á skemmtilegar hringtengingar um hálendið á Norðurlandi.

- **Vegur 923 Hrafnkelsdalur**

Vegurinn um Hrafnkelsdal býður upp á greiða leið á milli hálendis og þjónustusvæða á láglendi. Um er að ræða fallett og vel gróið hálendissvæði þar sem ferðast er um söguslóðir Hrafnkels sögu. Núverandi vegstæði er nokkuð erfitt á köflum vegna mikils hliðarhalla og einhver skörun er við áhrifasvæði Kárahnjúkavirkjunar. Vegurinn er ágæt aðkomuleið að Vatnajökli.



Mynd 6.1 : Fjallvegir umhverfis Langjökul, sjá nánar á korti 2 í viðauka 3

- **Vegur F 985 að Skálafellsjökli**

Ferðalag um veginn er mikil útsýnisupplifun í réttu veðri. Upplifunin er einnig fólgin í mikilli hækkun og brattanum á veginum sem gerir hann að nokkuð krefjandi akstursleið. Það veikir þó stöðu hans sem ferðamannavegar að í raun er hann aðkomuvegur að ferðamannastað og að fara þarf sömu leið til baka eftir heimsókn upp að jökulbrún.

- **Vegur F 206 Lakavegur**

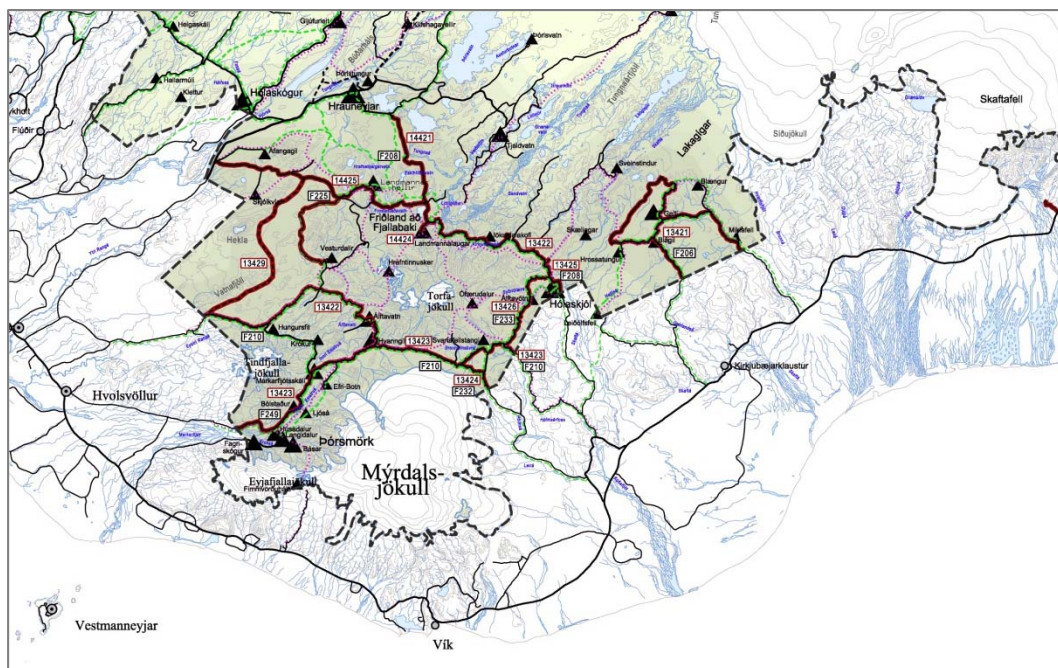
Frábær leið af Hringvegi frá Hunkubökkum. Skemmtileg akstursupplifun og möguleg hringleið innan Lakagígasvæðisins, um Tjarnargíg, suður fyrir Hnútu og þaðan til austurs, framhjá Blágili og á Lakaveg litlu austar.

Möguleikar á keðju eða neti ferðamannavega eru:

- **Vegir norðan Mýrdalsjökuls – Fjallabakssvæðið, sbr. kort 2.**

Þarna er fjöldi leiða sem bjóða uppá mikla möguleika. Vegir þessa svæðis skora hátt í greiningu ferðamannavega á hálendinu. Þar er almennt góður aðbúnaður og ágætis eftirlit með ástandi vega. Akstursupplifunin er fjölbreytileg og miskrefjandi. Vegir á svæðinu skora hátt í landslagi og útsýni. Þar er einnig fjöldi áningastaða og ferðamannastaða sem gefa möguleika á að brjóta upp ferðalagið í bílnum.

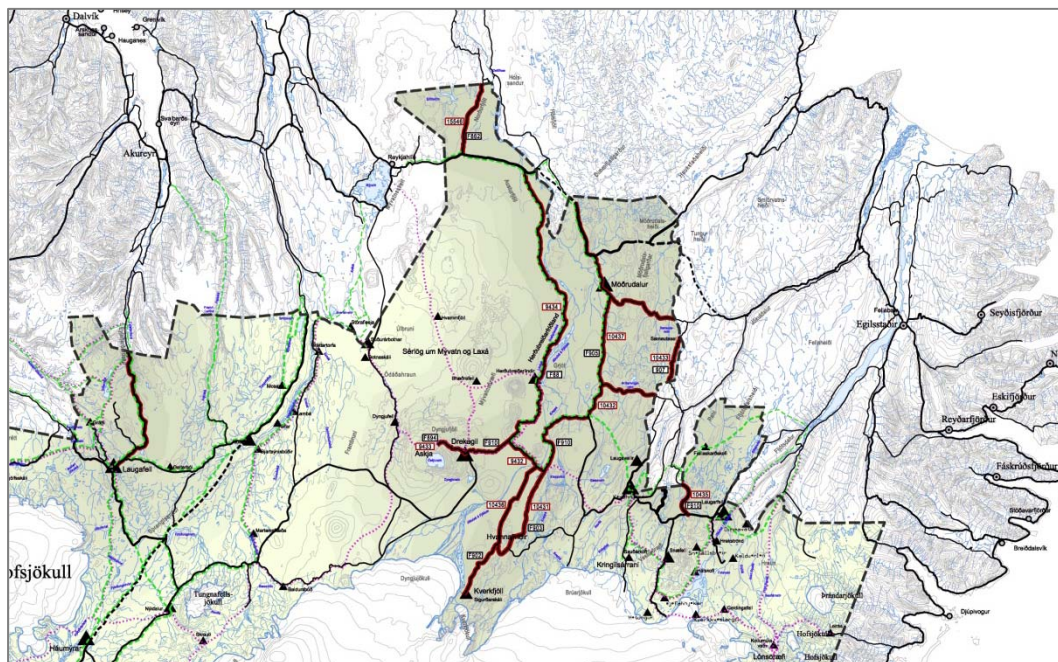
Helstu veikleikar sem þarf að greiða úr eru leiðbeiningar, fræðsla og merkingar. Einnig er víða nauðsynlegt að bæta þjónustu og aðstöðu fyrir ferðamenn, ekki síst til þess að draga úr álagi þar sem þjónusta er fyrir hendi.



Mynd 6.2: Vegir norðan Mýrdalsjökuls, sjá nánar á korti 2 í viðauka 3.

■ **Vegir norðan Vatnajökuls – Mývatnsöræfi og Brúaröræfi sbr. kort 2.**

Fyrir þetta svæði gildir hið sama og fyrir Fjallabakssvæðið og leiðir norðan Mýrdalsjökuls. Fjöldi vega liggur um tilkomumikið landslag og sérstaka náttúru. Akstursupplifun er fjölbreytt og skemmtileg. Þjónusta og öryggi eru til staðar en má víða bæta. Athuga þarf merkingar og skiltun, leiðbeiningar, fræðslu og staðsetningu áningarstaða o.fl.



Mynd 6.3: Vegir norðan Vatnajökuls, sjá nánar á korti 2 í viðauka 3.

Niðurstöður varðandi ferðamannavegi að Fjallabaki og norðan Vatnajökuls eru í samræmi við niðurstöður rannsóknarskýrslu um gildi hálendisins fyrir ferðapjónustu og útivist til 2020.³ Í þeirri umfjöllun er greint frá nokkrum svæðum sem hafa sérstakt gildi fyrir ferðapjónustu. Meðal þeirra eru svæði norðan Mýrdalsjökuls og Vatnajökuls. Samgöngum er þar lýst en ekki sérstaklega fjallað um gildi ferðamannavega sem slíkra.

³ Rannsóknir og Ráðgjöf ferðapjónustunnar – Orkustofnun 2003.

7. Lokaorð og framhald

Í þessu verkefni hafa þeir vegir á hálendi Íslands verið kortlagðir sem falla vel að skilgreiningu og kröfum um ferðamannavegi. Forsendur slíkra vega á hálendinu hafa verið skilgreindar sérstaklega út frá þeirri fullyrðingu að hálendisvegir hafi mikla sérstöðu og aðráttarafl fyrir ferðamenn.

Vinsun hefur farið fram þar sem flestir vegir á hálendinu og í jaðri hálendisins voru til athugunar m.t.t. hvort þeir hentuðu sem ferðamannavegir en skoðunarsvæðið takmarkaðist af miðhálendi Íslands skv. samþykkt umhverfisráðherra.⁴

Lykilatriði í þessu mati voru þau atriði sem helst einkenna og hafa áhrif á gæði og upplifun ferðalags um hálendið að áliti verkefnahóps, þ.e. landslag og umhverfi, öryggi, og þjónusta.

Upplifun og hagur ferðamanna voru þó ekki einu sjónarmiðin sem réðu vali á leiðum. Einnig var lögð rík áhersla á að ekki eigi að ráðast í umfangsmiklar framkvæmdir og opna óaðgengileg og lítt snortin svæði fyrir ferðamannastraum. Leitast var við að velja mögulega ferðamannavegi án þess að

tilkoma þeirra myndi breyta núverandi eðli/tegund ferðamennsku sem nú þegar er á svæðinu. Í hugmyndafræði að baki skilgreiningu íslenskra ferðamannavega er það lykilatriði að nýta núverandi aðstæður sem mest en framkvæma aðeins hófsöm inngríp sem tryggir öryggi vegfarenda.

Fjöldi vega og slóða var til athugunar og mikilvægt að skilgreina vel ráðandi þætti fyrir matið. Fljótlega var ljóst að þrjú veigamikil atriði myndu veikja stöðu vegar sem ferðamannavegar. Í fyrsta lagi var það öryggi vegfarenda. Vegir eins og Gæsavatnaleið eða Dyngjufjallaleið eru of erfiðar yfirferðar og krefjast bæði sérstaks tækjabúnaðar og aksturskunnáttu. Í öðru lagi var svo litið á að fjölfarnar og tiltölulega fljótfarnar leiðir eða tengingar á milli landshluta myndu ekki henta sem ferðamannavegir, sbr. Kjalvegur eða Sprengisandsleið þrátt fyrir að þeir bjóði upp á góða tengingu við ferðamannastaði eða þjónustu. Þessar leiðir voru frekar taldar hafa hlutverk flutningsæða. Í síðasta lagi var fjöldi vega sem hafði marga og jákvæða kosti og einkenni sem ferðamannavegir en þjóna þó frekar sem aðkomuvegir að ferðamannastöðum, s.s. leiðir upp að Langasjó, Jökulheimum, Snæfelli o.fl.



Mynd 7.1 : Stórkostlegt útsýni af hálendisvegi

⁴ Svæðisskipulag miðhálendis til 2015.

Eftir standa vegir sem uppfylla bæði tæknilegar forsendur ferðamannavegar, þ.e. varðandi öryggi, aðbúnað og tengingu við aðra vegi, og einnig forsendur sem tengjast upplifun ferðamanns á umhverfinu. Hæst skora vegirnir um Fjallabak og Norðan Vatnajökuls. Þar er almennt góður aðbúnaður, fjölbreytt landslag, mikið framboð á ferðamanna- og áningarstöðum og víða miklir möguleikar á skemmtilegri akstursupplifun. Aðrir vegir sem komu vel út úr matinu hafa færri en þó sérstök einkenni og möguleika.

Með þessum niðurstöðum hefur tekist að setja saman mynd og yfirlit yfir mögulega ferðamannavegi á hálendi Íslands. Þar með er stigið fyrsta skrefið í skipulagningu slíkra vega á hálendinu. Eðlilegt er að athuga nú staðbundnar aðstæður og komast að endanlegri niðurstöðu um það hvaða vegi ætti að tala til frekari úrvinnslu og skilgreiningar verkefna. Áframhaldandi skipulagning og ákvörðunartaka um verkefni og framkvæmdir, s.s. vegna skilta, upplýsingagjafar, viðgerða og smávegagerðar, byggingar áningarstaða, skipulagningu ferðamannastaða o.fl., er síðan samráðsverkefni hagsmunaaðila á hverju svæði fyrir sig.



Mynd 7.2: Stórbrotið landslag hálendisins heillar marga ferðamenn



8. Heimildir

Jón G. Snæland, 2003. Ekið um óbyggðir. Almenna bókafélagið : Reykjavík.

Bjarni Reynarsson júní 2006. *Erlendir ferðamenn á Íslandi Þróun á ferðavenjum og áhrif á samgöngukerfi*. Landráð sf. Unnið fyrir samgönguráð

Páll Ásgeir Ásgeirsson, 2001. Hálandishandbókin. Skerpla ehf : Reykjavík.

Rögnvaldur Guðmundsson, 2003. Gildi hálandisins fyrir ferðaþjónustu og útivist til 2020. Orkustofnun : Reykjavík.

Einar E. Sæmundsen, Gísli Gíslason, Yngvi Þór Loftsson, 1999. Miðhálandi Íslands Svæðisskipulag 2015. Greinargerð og upprættir

Tillaga til þingsályktunar um landnýtingaráætlun fyrir ferðamennsku á miðhálandinu. 137. Löggjafarþing 2009. þskj. 120 – 94 mál.

VSÓ Ráðgjöf, 2009. Skilgreining ferðamannaleiða og ferðamannavega Rannsóknarverkefni Vegagerðin

Vefsíður

[http://www.syklistene.no/Tur ferie/Test av sykkelruter/Test av sykkelruter 2008/46833](http://www.syklistene.no/Tur%20ferie/Test%20av%20sykkelruter/Test%20av%20sykkelruter%202008/46833)

Myndir

Freyr Jónsson, Ferðaklúbburinn 4x4, mynd :2.1, 5.1, 5.2 og 7.2

Smári Johnsen, VSÓ Ráðgjöf, mynd 4.1, 7.1 og forsíða

Þorbjörg Guðlaugsdóttir, mynd 3.2

Þorvaldur Pétursson, mynd 5.3

9. Viðauki 1 – Vegir til athugunar, grunnmengi

Fjallvegir í svæðisskipulagi Miðhálandis Íslands 2015 og aðrir mögulegir ferðamannavegir, vinsun ásamt niðurstöðum

Nr. í svæðissk.	Heiti	Umfjöllun og mat	Mögulegur ferðamannavegur?
3.4.41	Geitlands-Langjökulsvegur	Afleggjari – ekki eftirtektarverð leið.	nei
4.4.3.1	Arnarvatnsheiðarvegur F578	Friðlýst svæði, þjóðminjar, votlendi og vötn. Gefur möguleika á hringtengingum. Lágmarksaðstaða í núverandi skálum.	já
5.4.2.1	F578	-sama-	já
6.4.2.1	Vesturheiðarvegur	Erfið leið. Skörun við hestaferðir og veiðiumferð	nei
6.4.2.2	Grímsunguheiði	Erfitt landsvæði og erfiður vegur	nei
6.4.2.3	Stórisandur	Einsleitt og erfitt landssvæði og erfiður vegur.	nei
6.4.2.4	Þjófadalir F735	Stuttur afleggjari frá Kjalvegi. Engin hringtenging. Þjónusta á skálasvæðum.	nei
7.4.2.1	Vegur að Lambahrauni úr Vesturdal	Afleggjari –eða hringleið um einkaveg. Landssvæði erfitt yfirferðar. Erfiður vegur.	nei
9.4.3.1	Austurleið, vesturhluti F910 Dyngjufjallaleið	Frábært landssvæði- en erfið leið og seinfær. Krefst aksturskunnáttu.	nei
9.4.4.1	Gæsavatnaleið um Urðarháls	Frábært landssvæði. Erfið leið og opnast stundum seint. Erfið hraun. Engin þjónusta á löngum köflum. Innan Vatnajökulsþjóðgarðar	nei
9.4.3.2	Austurleið, austurhluti F910/ Kverkfjallaleið F902	Fjölbreytt landslag- mátulega erfitt, þjónusta í skálum.	já
9.4.3.3	Öskjuvatnsvegur F894	Skemmtileg leið, akstursupplifun. Auðveld og möguleg þjónusta.	já
9.4.3.4	Öskjuvegur F88	Akstursupplifun, stórbrotið, friðlýst. Möguleg ferðaþjónusta	já
9.4.3.5	Hólmaturvegur F862	Stórbrotið landssvæði. Breyting á vegstæði. Unnið að nýlagningu vegar.	já
9.4.3.6	Suðurárbotnavegur	Löng og villugjörn leið yfir hraun. Skemmtileg –en engin þjónusta. Skörun við landgræðslu og gönguleiðir.	nei
10.4.3.1	Hvannalindavegur F903	Skemmtileg falleg leið, þjónusta í fjallaskálum. Innan Vatnajökuls-þjóðgarðar	já
10.4.3.2	Austurleið F910	Möguleikar á tengingum, akstursupplifun, áhugavert svæði, þjónusta á skálasvæðum.	já
10.4.3.3	Brúardalaleið	Mögulegar hringtengingar. Fallegt landssvæði. Þjónusta og afþreying	já
10.4.3.4	Grágæsadalsvegur	Löng leið, erfiðar tengingar yfir á aðrar leiðir. Engin þjónusta, erfitt svæði.	nei
10.4.3.5	Vegur úr Hrafnkelsdal	Góðar hringtengingar, fallegt svæði, sagnaslóðir, núverandi vegur erfiður vegna hliðarhalla. Óvissa vegna virkjanaframkvæmda. Innan Vatnajökulsþjóðgarðar.	já

Nr. í svæðissk.	Heiti	Umfjöllun og mat	Mögulegur ferðamannavegur?	
10.4.3.6	Kverkfjallaleið vestari F902	Spennandi landssvæði Löng keyrsla, nokkuð erfitt landssvæði, þjónusta í fjallaskálum. Innan Vatnajökulsþjóðgarðar.		já
10.4.3.7	Möðrudalsleið F905	Sæmileg, greiðfær, falleg fjallasýn, löng leið. Þjónusta á Möðrudal.		já
10.4.3.8	Snæfellsleið F909 Austurleið að Snæfelli F910	Afleggjari, leið að þjónustusvæði og ferðamannastað. Vegur ekki eftirtektarverður. Innan Vatnajökulsþjóðgarðar.	nei	
12.4.2.1	Jökulvegur F985 frá þjóðvegi að Skálafellsjökli	Aðkomuvegur að Vatnajökli. Afleggjari – býður ekki möguleika á hringtengingum. Eftirtektarverður vegur og stórbrotið landssvæði, akstursupplifun. Þjónusta og afþreying. Innan Vatnajökulsþjóðgarðar.		já
12.4.2.2	Kollumúlavegur F980 frá þjóðvegi á Illakamb	Aðkomuleið að Lönsöræfum. Stórbrotin leið, erfitt vað á Skyndidalsá, skáli í Kollumúla. Innan vatnajökulsþjóðgarðar.	nei	
13.4.2.1	Lakavegur F 206	Frábært landssvæði, vöð geta verið erfið. Góð hringleið tenging við Vatnajökulsþjóðgarðar.		já
13.4.2.2	Fjallabaksleið nyrðri F208	Sérstakt landssvæði, þjónusta á skálasvæðum. Mögulegar hringleiðir.		já
13.4.2.3	Fjallabaksleið syðri F 210	Sérstakt landssvæði, þjónusta á skálasvæðum Mögulegar hringleiðir.		já
13.4.2.4	Öldufellsleið F209 frá Hrífunesi inn á fjallabaksleið syðri	Sérstakt landssvæði, þjónusta á skálasvæðum Mögulegar hringleiðir.		já
13.4.2.5	Eldgjárvegur F223	Stutt aðkomuleið. Afleggjari, frábært landssvæði, vegurinn ekki aðdráttar.	nei	
13.4.2.6	Álftavatnskróksleið frá Fjallabaksleið nyrðri um Álftavatnskrók	Fjölbreytt landssvæði, þjónusta á skálasvæðum, nokkur erfið vöð.		já
13.4.2.7	Vegur að Sólheimajökli	Afleggjari, aðkomuvegur að ferðamannastað, Vegur ekki eftirtektarverður, afþreying og þjónusta á svæðinu.	nei	
14.4.2.1	Fjallabaksleið nyrðri F208	Sérstakt landssvæði. Margir möguleikar á hringtengingum. Frábært landssvæði, þjónusta á skálasvæðum.		já
14.4.2.2	Fjallabaksleið syðri F210	Frábært landssvæði, þjónusta á skálasvæðum.		já
14.4.2.3	Emstruleið F261	Frábært landssvæði, varasöm vöð, þjónusta á skálasvæðum.		já
14.4.2.4	Landmannalaugavegur F224	Aðkomuvegur – frá Fjallabaksleið. Aðkomuleið að ferðamannastað.	nei	
14.4.2.5	Landmannaleið F208 /F225	Greiðfær, skemmtileg leið. Þjónusta		já
14.4.2.65	Þórsmerkurvegur F249	Afleggjari, aðkomuvegur að ferðamannastað, nokkuð erfið leið vegna erfiðrar og breytilegra vaða.	nei	
14.4.2.7	„Sprengisandsleið eystri“ F26	Greiðfær. Að hluta „hraðbraut“. Umferð skarast við „virkjanasvæði“. Góð þjónusta.	nei	
14.4.2.8	Hágönguvegur	Afleggjari, greiðfær leið að Hágöngulóni um „virkjanasvæði“. Falleg fjallasýn, vegurinn ekki aðdráttarafi. Engin þjónusta. Aðkomuleið að Vatnajökli.	nei	
14.4.2.9	Hekluvegur eystri	(nýr vegur) áhugavert landssvæði, möguleiki á að hanna veg út frá forsendum ferðamannavegar strax í upphafi.		já

Nr. í svæðissk.	Heiti	Umfjöllun og mat	Mögulegur ferðamanna-vegur?	
14.4.2.10	Veiðivatnaleið	Afleggjari frá Þórisvatni , falleg leið en einsleit. Þjónusta tengd veiði. Vegurinn ekki aðdráttarafl.	nei	
15.4.2.1	Línuvegur m. Hrauneyjarlínu	Liggur meðfram Hrauneyjarlínu, erfið vöð, erfið leið, einsleitt landslag.	nei	
15.4.2.2	Afréttarvegur um afrétt Gnúpverja – um afrétt inn í Bjarnalækjarbotna	Aðkomuleið inn á afrétt. Möguleg hringleið um Kerlingafjöll, erfið og villugjörn leið. Vöð geta verið erfið. Takmörkuð eða engin þjónusta.	nei	
15.4.2.3	Kerlingafjallavegur	Aðkomuvegur að ferðamannastað, mögulegar hringtengingar. Vegurinn ekki eftirtektarverður.	nei	
15.4.2.4	Afréttarvegur um Hrunamannaafrétt	Möguleg hringtenging að Kerlingafjöllum, einsleitt landssvæði. Takmörkuð þjónusta-leitamannaskálar.	nei	
15.4.2.5	Línuvegur með Hrauneyjarlínu norðan Hlöðufells og Skjaldbreið	Skemmtileg hringleið, fjölbreytt. Sjónræn mengun af Hrauneyjarlínu. Mögulegar hringtengingar . takmörkuð þjónusta.		já
15.4.2.6	Hagavatnsvegur	Mögulegar hringtengingar, áhugavert landssvæði, takmörkuð ferðaþjónusta.		já
15.4.2.7	Leið frá Norðlingaöldu um Bjarnalækjarbotna að Leppistungum	Ný tenging krefst brúunar yfir Þjórsá, engin þjónusta á leiðinni. Möguleikar á hönnun vegar á forsendum ferðaþjónustu.	nei	
	Hlöðufell-Laugarvatn. F 337	Einföld og greiðfær fjallaleið frá Hlöðufelli að Laugarvatni . Falleg útsýnisleið. Takmörkuð þjónusta.		já
	Eyjafjarðardalur F 821	Einföld og greið fjallaleið frá Laugafelli. Falleg útsýnisleið. Vegur eftirtektarverður og akstursupplifun. Þjónusta í Laugafelli.		já
	Kjalvegur	Greiðfær leið-á milli landshluta. Aðkomuleið að ferðamannastöðum. Takmarkaður möguleiki á styttri hringleiðum. Erfiður og harður vegur. Vegur ekki aðdráttarafl.	nei	
	Sprengisandleið	Greiðfær leið á milli landshluta. Löng og engir möguleikar á hringtengingum. Áhrif virkjana mikil á köflum.Stórbrotið landsvæði. Umferðaröryggi. Akstursupplifun á ákveðnum hluta leiðar. Þjónusta í Nýadal og Hrauneyjum.	nei	
13.4.3.1	Miklafellsvegur. Leið inn að Miklafelli og Blæng Einkavegur og aðrar ökuleiðir	Greiðfær leið um ferðamannasvæði. Stórbrotin náttúra. Möguleg hringtenging um smaslóð. Getur verið blaut og erfið.	nei	
13.4.3.2	Langasjavarleið Liggur frá Fjallabaksleið nyrðri að Sveinstindi og Langasjó	Afleggjari frá Fjallabaksleið. Stórbrotið landssvæði.Einföld og greið leið en getur verið varasöm á köflum vegna sandbleytu. Takmörkuð eða engin þjónusta.	nei	
	Faxasundsleið Liggur frá Faxasundi að Botnlangalóni	Afleggjari eða mjög erfið leið sem krefst sérstaks ökutækis og aksturskunnáttu.	nei	
	Línuvegur frá Lakavegi að Leiðólfsfelli	Erfið leið og þarf að bæta. Seinfarin og löng.	nei	
14.4.3.5	Krákatindaleið Einkavegur og aðrar ökuleiðir	Möguleg hringtenging. Stórbrotið landsvæði. Takmörkuð þjónusta og umferðaröryggi.	nei	

Nr. í svæðissk.	Heiti	Umfjöllun og mat	Mögulegur ferðamanna-vegur?	
14.4.3.1o	Jökulheimaleið frá Veiðivötnum að Jökulheimum	Afleggjari stórbrotið landssvæði , erfið og löng leið.	nei	
14.4.3.2	Reykjadalsleið F210 frá Fjallabaksleið syðri , og um Reykjadali að Landmannaleið við Kringlu Einkavegur og aðrar ökuleiðir	Tengileið á milli Fjallabaksleiðar nyrðri og syðri. Erfið leið. Snjóskafar fram eftir sumri. Krefst sérstakra ökuferni og breyttra bíla.	nei	
	Hungurfit í Mosa	Falleg leið. En erfið leið og þröng. Álag á umhverfi og rof vegna utanvegaaksturs.	nei	
9.4.4.2	Afréttarvegur upp með Skjálfandaflljóti Einkavegur og aðrar ökuleiðir	Erfið leið og löng, engin þjónusta og lítið umferðaröryggi.	nei	
9.4.4.3	Dyngjujfalladalur Framhald afréttarvegur frá Grænavatni	Löng leið, nokkuð einsleit. Engin þjónusta Erfið hraun og villugjarn. Skörun við gönguleiðir. Skáli í Dyngjujfalladal.	nei	
3.4.1	Uxahryggjavegur	Tengir saman tvö ferðamannastaði. Fallegt landsvæði. Hröð umferð og vegurinn sjálfur ekki aðdráttarafi. Takmörkuð akstursupplifun.	nei	
11.4.1.1	Vegur um Öxi Landsvegur	Tengivegur, góð útsýnisleið. Brattur fjallvegur. Mikil akstursupplifun. Engin þjónusta. Stuttur áhugaverður vegbútur- Ekki hálendisvegur.	nei	
10.4.1.1	Gamli þjóðvegurinn um Möðrudalsheiði	Góð útsýnisleið Góðir möguleikar á hringtengingum. Þjónusta og umferðaröryggi.		já

10. Viðauki 2 – Greining vega

F 88 ÖSKJUVEGUR 9.4.3.4 frá Hringveginum að Herðubreiðarfriðlandi		mikil	lítil	engin	óvissa	Lengd: 60 km skýringar
Landslag	Sérstakt landslag	x				Víðáttumikið hálendissvæði, stórar landslagsheildir. Tilkomumikil fjallasýn.
	Fjölbreytt landslag		x			
	Eftirtektarverðir staðir	x				
	útsýnisleið		x			
	Akstursupplifun „vöð, torfærur, sandar, fl.“		x			
	Eftirtektarverður vegur		x			
Öryggi	Ratleiki	x				Nokkuð hröð umferð. Álag hópferðabíla. Skörun við aðra umferð s.s hjólaumferðar.
	Lítið umferðarálag		x			
	Gott umferðareftirlit		x			
	Erlendar merkingar		x			
	Greiðfærni		x			
	Góðir mætingastaðir		x			
	Þurr og öruggt yfirborð vegar		x			
	Mögulegar hringtengingar	x				
	Engin skörun við aðra umferð		x			
Þjónusta	Áningastaðir		x			Þjónusta vegagerðar við upphafsleiðir. Þjónusta í fjallaskálum og á tjaldsvæðum.
	Gistimöguleikar		x			
	Matur og aðbúnaður		x			
	Afþreying og fræðsla		x			
	Kort og kynning-	x				

F 206 LAKAVEGUR 13.4.2.1		mikil	lítil	engin	óvissa	skýringar
Landslag	Sérstakt landslag	x				Eftirtektarvert hálandissvæði- tengsl við Vatnajökulsþjóðgarð Eftirtektarverður vegur og svæði.
	Fjölbreytt landslag	x				
	Eftirtektarverðir staðir	x				
	útsýnisleið	x				
	Akstursupplifun „vöð, torfætur, sandar, fl.“	x				
	Eftirtektarverður vegur	x				
Öryggi	Rattleiki	x				Góðar merkingar, engar óyfirtíganlegar hindranir. Vað á Geirlandsá og hellisá. Óverulegt umferðarálag Mögulegar hringtengingar. á milli leiða.
	Lítið umferðarálag	x				
	Gott umferðareftirlit	x				
	Erlendar merkingar		x			
	Greiðfærni	x				
	Góðir mætingastaðir	x				
	Purrt og öruggt Yfirborð vegar		x			
	Mögulegar hringtengingar		x			
	Engin skörun við aðra umferð	x				
Þjónusta	Áningastaðir	x				Góðir áningastaðir, þjónusta í tengslum við uppbyggingu Vatnajökulsþjóðgarðs. Talsverð umferð í dagsferðum inn á hálandið.
	Gistimöguleikar	x				
	Matur og aðbúnaður		x			
	Afþreying og fræðsla		x			
	Kort og kynning-		x			

F 208 FJALLABAKSLEIÐ NYRÐRI 13.4.2.2 OG 14.4.2.1		mikil	lítil	engin	óvissa	skýringar
Landslag	Sérstakt landslag	x				Nokkuð greiðfær leið. Mikið álag á umhverfið á nokkrum stöðum á leiðinni. Merki um mikinn akstur- og utanvegaakstur.
	Fjölbreytt landslag	x				
	Eftirtektarverðir staðir	x				
	útsýnisleið	x				
	Akstursupplifun „vöð, torfætur, sandar, fl.“	x				
	Eftirtektarverður vegur	x				
Öryggi	Rattleiki	x				Margir möguleikar á hringtengingum og skoðunarverðum stöðum. Getur verið erfiður vegna ryks og vegna rigninga. Skarast á nokkrum stöðum við aðra umferð s.s hestaferðir, hjólaferðir.
	Lítið umferðarálag	x				
	Gott umferðareftirlit	x				
	Erlendar merkingar	x				
	Greiðfærni		x			
	Góðir mætingastaðir		x			
	Þurrt og öruggt yfirborð vegar		x			
	Mögulegar hringtengingar		x			
	Engin skörun við aðra umferð		x			
Þjónusta	Áningastaðir		x			Ferðapjónusta á upphafsstað leiðar v. Sigöldu. Góðir möguleikar á þjónustu. Nokkuð mikið álag á þjónustustöðum s.s í Landmannalaugum.
	Gistimöguleikar	x				
	Matur og aðbúnaður		x			
	Afþreying og fræðsla		x			
	Kort og kynning-		x			

F 208 LANDMANNALEIÐ 14.4.2.5 Dómadalsleið frá Fjallabaksleið nyrðri um Dómadal og Landmannahelli		mikil	lítil	engin	óvissa	skýringar
Landslag	Sérstakt landslag	x				Litrík leið, margar mögulegar hringtengingar og leiðir að skoðunarverðum stöðum. Nokkuð greiðfær leið. Mikið álag á umhverfið á nokkrum stöðum á leiðinni.
	Fjölbreytt landslag	x				
	Eftirtektarverðir staðir	x				
	útsýnisleið	x				
	Akstursupplifun „vöð, torfærur, sandar, fl.“	x				
	Eftirtektarverður vegur		x			
Öryggi	Rattleiki		x			Nokkuð greið leið. Skammtileg akstursupplifun. Geta verið erfið veðurskilyrði. Vegurinn er hluti Fjallabaksleiðar nyrðri.
	Lítið umferðarálag		x			
	Gott umferðareftirlit		x			
	Erlendar merkingar			x		
	Greiðfærni	x				
	Góðir mætingastaðir			x		
	Þurr og öruggt yfirborð vegar		x			
	Mögulegar hringtengingar	x				
	Engin skörun við aðra umferð			x		
Þjónusta	Áningastaðir		x			
	Gistimöguleikar	x				
	Matur og aðbúnaður		x			
	Afþreying og fræðsla		x			
	Kort og kynning-		x			

F 210 FJALLABAKSLEIÐ SYÐRI 14.4.2.2 frá Snæbýli í Skaftatungu um Mælifellssand, Hvanngil að Keldum		mikil	lítil	engin	óvissa	skýringar
Landslag	Sérstakt landslag	x				Stórbrotin leið. Kröftugt og fjölbreytt landslag
	Fjölbreytt landslag	x				
	Eftirtektarverðir staðir	x				
	útsýnisleið	x				
	Akstursupplifun „vöð, torfærur, sandar, fl.“	x				
	Eftirtektarverður vegur		x			
Öryggi	Ratleiki		x			Nokkuð krefjandi leið. Erfið vöð, villugjarnt. Erfið veðurskilyrði- þokusvæði. Góðir möguleikar á hringtengingum eða skoðunarferðum út frá vegi.
	Lítið umferðarálag		x			
	Gott umferðareftirlit		x			
	Erlendar merkingar		x			
	Greiðfærni		x			
	Góðir mætingastaðir		x			
	Þurr og öruggt yfirborð vegar		x			
	Mögulegar hringtengingar	x				
	Engin skörun við aðra umferð		x			
Þjónusta	Áningastaðir		x			Takmörkuð þjónusta, gistimöguleikar í skálum.
	Gistimöguleikar		x			
	Matur og aðbúnaður		x			
	Afþreying og fræðsla	x				
	Kort og kynning-		x			

F 224 LANDMANNALAUGAVEGUR 10.4.3.2		mikil	lítil	engin	óvissa	skýringar
Landslag	Sérstakt landslag	x				Aðkomuvegur inn í Landmannalaugar. Nokkuð greiðfær leið. Útsýnisleið- nokkur ummerki um utanvegaakstur á nokkrum stöðum á leiðinni.
	Fjölbreytt landslag	x				
	Eftirtektarverðir staðir	x				
	útsýnisleið	x				
	Akstursupplifun „vöð, torfærur, sandar, fl.“	x				
	Eftirtektarverður vegur		x			
Öryggi	Rattleiki		x			Nokkuð greið leið að þjónustumiðstöð í Landmannalaugum. Vegurinn er hluti Fjallabaksleiðar nyrðri.
	Lítið umferðarálag		x			
	Gott umferðareftirlit		x			
	Erlendar merkingar	x				
	Greiðfærni		x			
	Góðir mætingastaðir			x		
	Þurrt og öruggt yfirborð vegar		x			
	Mögulegar hringtengingar			x		
	Engin skörun við aðra umferð		x			
Þjónusta	Áningastaðir		x			Nokkuð mikið álag á þjónustustöð, fjölbreytt framboð afþreyingar inn í Landmannalaugum.
	Gistimöguleikar	x				
	Matur og aðbúnaður		x			
	Afþreying og fræðsla	x				
	Kort og kynning-		x			

F 232 ÖLDUFELLSLEIÐ 13.4.2.4 tengist Fjallabaksleið syðri		mikil	lítil	engin	óvissa	skýringar
Landslag	Sérstakt landslag	x				Stórbrotið landssvæði, heillandi fjallasýn og útsýni yfir suðurhálandis
	Fjölbreytt landslag	x				
	Eftirtektarverðir staðir	x				
	útsýnisleið	x				
	Akstursupplifun „vöð, torfærur, sandar, fl.“	x				
	Eftirtektarverður vegur	x				
Öryggi	Rattleiki	x				Óverulegt umferðarálag Margir mögulegar tengingar á milli leið t.d inn á Fjallabaksleið nyrðri
	Lítið umferðarálag		x			
	Gott umferðareftirlit		x			
	Erlendar merkingar		x			
	Greiðfærni					
	Góðir mætingastaðir		x			
	Þurrt og öruggt Yfirborð vegar		x			
	Mögulegar hringtengingar	x				
	Engin Skörun við aðra umferð	x				
Þjónusta	Áningastaðir		x			Skálar og gisting í fjallaskálum t.d Strút eða Hvanngili. Ferðaþjónusta byggð frá Skaftárhreppi með dagsferðum inn á hálandið.
	Gistimöguleikar		x			
	Matur og aðbúnaður		x			
	Afþreying og fræðsla		x			
	Kort og kynning-		x			

F233 ÁLFTAVATNSKRÓKALEIÐ 13.4.2.6		mikil	lítil	engin	óvissa	skýringar
Landslag	Sérstakt landslag	x				Sérstakt landslag, erfið vöð. Nokkuð um ummerki um álag á umhverfi.. Góðir möguleikar á tengingum og styttri leiðum.
	Fjölbreytt landslag	x				
	Eftirtektarverðir staðir	x				
	útsýnisleið		x			
	Akstursupplifun „vöð, torfærur, sandar, fl.“		x			
	Eftirtektarverður vegur			x		
Öryggi	Rattleiki		x			Nokkuð greið leið, geta verið hindranir í vatnsföllum, og vegna erfiðra veðurskilyrða. Tengivegur á milli fjallabaksleiðar nyrðri og fjallabaksleiðar syðri. Nokkuð um villuslóðar og ummerki utanvegaaksturs.
	Lítið umferðarálag		x			
	Gott umferðareftirlit		x			
	Erlendar merkingar			x		
	Greiðfærni			x		
	Góðir mætingastaðir			x		
	Þurr og öruggt yfirborð vegar		x			
	Mögulegar hringtengingar	x				
	Engin skörun við aðra umferð		x			
Þjónusta	Áningastaðir		x			Takmörkuð þjónusta á leiðinni. Þjónusta við Hólaskjól og í skála s.s Álftavatnskróki.
	Gistimöguleikar	x				
	Matur og aðbúnaður		x			
	Afþreying og fræðsla		x			
	Kort og kynning-		x			

F 261 EMSTRULEIÐ 14.4.2.3 frá Fljótshlíð að Fjallabaksleið syðri		mikil	lítil	engin	óvissa	skýringar
Landslag	Sérstakt landslag	x				Stórbrotin leið. Varasöm og erfið vöð. Útsýni
	Fjölbreytt landslag	x				
	Eftirtektarverðir staðir	x				
	útsýnisleið	x				
	Akstursupplifun „vöð, torfærur, sandar, fl.“	x				
	Eftirtektarverður vegur		x			
Öryggi	Ratleiki		x			Nokkuð krefjandi leið. Erfið vöð. Góðir möguleikar á hringtengingum. Nokkurskonar
	Lítið umferðaralag		x			
	Gott umferðareftirlit		x			
	Erlendar merkingar		x			
	Greiðfærni			x		
	Góðir mætingastaðir			x		
	Purrt og öruggt yfirborð vegar			x		
	Mögulegar hringtengingar		x			
	Engin skörun við aðra umferð		x			
Þjónusta	Áningastaðir		x			Takmörkuð þjónusta, gistimöguleikar í skálum.
	Gistimöguleikar		x			
	Matur og aðbúnaður			x		
	Afþreying og fræðsla			x		
	Kort og kynning-		x			

F337 HLÖÐUFELL Hlöðufell að Laugarvatni		mikil	lítil	engin	óvissa	skýringar
Landslag	Sérstakt landslag	x				Sérstakt hálendislandslag sem er með góðu aðgengi frá þéttbýli. Nálægð við fjölsóttu ferðamannastaði. Mikilfenglegt útsýni af hálendisbrún ofan við Laugarvatn. Skemmtileg akstursupplifun.
	Fjölbreytt landslag	x				
	Eftirtektarverðir staðir	x				
	útsýnisleið	x				
	Akstursupplifun „vöð, torfærur, sandar, fl.“	x				
	Eftirtektarverður vegur		x			
Öryggi	Ratleiki	x				Fínn ratleiki en vantar öll skilti og leiðbeiningar um leiðina. Mikilvæg aðkomuleið fyrir vetrarumferð.
	Lítið umferðarálag	x				
	Gott umferðareftirlit		x			
	Erlendar merkingar			x		
	Greiðfærni		x			
	Góðir mætingastaðir		x			
	Purrt og öruggt Yfirborð vegar	x				
	Mögulegar hringtengingar	x				
	Skörun við aðra umferð	x				
Þjónusta	Áningastaðir			x		Engir áningarstaðir með sérstöðu. Kortafni og kynning lítill eða engin fyrir erlenda ferðamenn.
	Gistimöguleikar			x		
	Matur og aðbúnaður			x		
	Afþreying og fræðsla			x		
	Kort og kynning-			x		

F821 EYJAFJARÐARDALUR		mikil	lítil	engin	óvissa	skýringar
Landslag	Sérstakt landslag	x				Skemmtilegt landslag og stöðug breyting á gróðri og landslagi. Skemmtileg akstursupplifun. Fallegt útsýni niður í Eyjafjarðardalinn.
	Fjölbreytt landslag		x			
	Eftirtektarverðir staðir		x			
	útsýnisleið	x				
	Akstursupplifun „vöð, torfærur, sandar, fl.“	x				
	Eftirtektarverður vegur		x			
Öryggi	Rattleiki	x				Fínn rattleiki en vantar öll skilti og leiðbeiningar um leiðina. Engir mætingastaðir og akstursleiðin getur verið þröng og skorin eftir mikið rof fyrri hluta sumars.
	Lítið umferðarálag	x				
	Gott umferðareftirlit		x			
	Erlendar merkingar			x		
	Greiðfærni		x			
	Góðir mætingastaðir			x		
	Þurr og öruggt Yfirborð vegar	x				
	Mögulegar hringtengingar	x				
	Skörun við aðra umferð	x				
Þjónusta	Áningastaðir			x		Engir áningarstaðir með sérstöðu. Kortaefni og kynning lítil eða engin fyrir erlenda ferðamenn.
	Gistimöguleikar			x		
	Matur og aðbúnaður			x		
	Afþreying og fræðsla			x		
	Kort og kynning-			x		

F578 ARNARVATNSHEIÐARVEGUR (4.4.3.1.)(5.4.2.1) Um Arnarvatn stóra í Miðfjörð og að Húsafelli		mikil	lítil	engin	óvissa	skýringar
Landslag	Sérstakt landslag	+				Vatnalandslag en frekar einsleit. Nokkrir eftirtektarverðir staðir, náttúrufyrirbæri, menningarminjar en skora þó ekki mjög hátt í sérstöðu. Tilbreytingarlítið útsýni. Akstursupplifun ágæt
	Fjölbreytt landslag		0			
	Eftirtektarverðir staðir		0			
	útsýnisleið		0			
	Akstursupplifun „vöð, torfætur, sandar, fl.“	+				
	Eftirtektarverður vegur		0			
Öryggi	Ratleiki		0			Margir slóðar sem liggja út frá megin vegi sem skapa óvissu. Opnunartími þyrfti að taka mið af lífríki og þegar gróður er tilbúinn í álag. Möguleg skörun við umferð veiðimanna.
	Lítið umferðarálag	+				
	Gott umferðareftirlit			-		
	Erlendar merkingar			-		
	Greiðfærni		0			
	Góðir mætingastaðir	+				
	Þurr og öruggt Yfirborð vegar				?	
	Mögulegar hringtengingar	+				
	Skörun við aðra umferð		0			
Þjónusta	Áningastaðir		0			Engir áningarstaðir með sérstöðu. Kortafni og kynning lítil eða engin fyrir erlenda ferðamenn. Þjónusta snýst að mestu að þörfum veiðimanna.
	Gistimöguleikar			-		
	Matur og aðbúnaður			-		
	Afþreying og fræðsla			-		
	Kort og kynning-				?	

F 862 HÓLMATUNGUVEGUR 9.4.3.5 frá Hringveginum að Dettifossi vestan við Jökulsá á Fjöllum		mikil	lítil	engin	óvissa	Lengd: 22 km Skýringar (samkv. Sv.mhl)
Landslag	Sérstakt landslag	x				Stórbrotið hálandissvæði innan Vatnajökulsþjóðgarðar . Góð hringleið frá Mývatni.
	Fjölbreytt landslag	x				
	Eftirtektarverðir staðir	x				
	útsýnisleið		x			
	Akstursupplifun „vöð, torfærur, sandar, fl.“		x			
	Eftirtektarverður vegur	x				
Öryggi	Ratleiki	x				Góður ratleiki og falleg leið. Nýr vegur er í byggingu og gert ráð fyrir að þjóðvegur flytjist vestur.
	Lítið umferðaralag		x			
	Gott umferðareftirlit			x		
	Erlendar merkingar				x	
	Greiðfærni			x		
	Góðir mætingastaðir				x	
	Purrt og öruggt yfirborð vegar		x			
	Mögulegar hringtengingar				x	
	Engin skörun við aðra umferð				x	
Þjónusta	Áningastaðir			x		Leið innan Vatnajökuls-þjóðgarðar og mikilvæg hringtenging frá þjónustukjarna í Mývatnssveit.
	Gistimöguleikar		x			
	Matur og aðbúnaður			x		
	Afþreying og fræðsla			x		
	Kort og kynning-	x				

F894 ÖSKJUVATNSVEGUR (9.4.3.3) Aðkomuleið -Frá Dreka að bílastæði við Víti (5. km)		mikil	lítil	engin	óvissa	skýringar
Landslag	Sérstakt landslag	+				Mikið og úfið hraun. Útsýni til Herðubreiðar
	Fjölbreytt landslag	+				
	Eftirtektarverðir staðir	+				
	útsýnisleið		0			
	Akstursupplifun „vöð, torfærur, sandar, fl.“		0			
	Eftirtektarverður vegur		0			
Öryggi	Ratleiki	+				Gott eftirlit með svæðinu af landvörðum
	Lítið umferðarálag	+				
	Eftirlit og umsjón	+				
	Erlendar merkingar	+				
	Færð vegar	+				
	Góðir mætingastaðir	+				
	Þurrt og öruggt yfirborð vegar	+				
	Mögulegar hringtengingar			-		
	Skörun við aðra umferð			-		
Þjónusta	Áningastaðir	+				Áningastaðir og gistimöguleikar í fjallaskálum við Dreka (tjaldsvæði, salerni)
	Gistimöguleikar	+				
	Matur og aðbúnaður		0			
	Afþreying og fræðsla		0			
	Kort og kynning-	+				

F 902 KVERKFJALLALEIÐ VESTARI 10.4.3.6 Liggur af Austurleið við brúinna yfir Kreppu að Sigurðarskála.		mikil	lítil	engin	óvissa	Skýringar (samkv. Sv.mhl)
Landslag						
	Sérstakt landslag	x				Víðáttumikil hálendissvæði. Stórbrotið landslag og magnað brúarstæði yfir Kreppu. Fjallaslóði sem er skemmtileg upplifun að keyra.
	Fjölbreytt landslag	x				
	Eftirtektarverðir staðir	x				
	útsýnisleið		x			
	Akstursupplifun „vöð, torfærur, sandar, fl.“	x				
	Eftirtektarverður vegur	x				
Öryggi						
	Ratleiki	x				Góð leið en getur orðið ófær vegna vatnavaxta og hlaups í Kreppu. Greiðfær en getur orðið holótt og þýfð.mögulegar hringtengingar.
	Lítið umferðarálag	x				
	Gott umferðareftirlit		x			
	Erlendar merkingar			x		
	Greiðfærni		x			
	Góðir mætingastaðir		x			
	Purrt og öruggt yfirborð vegar			x		
	Mögulegar hringtengingar	x				
	Engin skörun við aðra umferð			x		
Þjónusta						
	Áningastaðir		x			Fáir áningastaðir og takmörkuð þjónusta.
	Gistimöguleikar	x				
	Matur og aðbúnaður			x		
	Afþreying og fræðsla		x			
	Kort og kynning-	x				

F 903 HVANNALINDAVEGUR						
10.4.3.1 hluti Austurleiðar. Leiðin liggur að Hvannalindum og áfram inn í Kverkfjöll		mikil	lítil	engin	óvissa	Lengd: um 15 km Skýringar (samkv. Sv.mhl)
Landslag	Sérstakt landslag	x				Stórbrotið hálendissvæði. Hringleið út frá Austurleið –Vegurinn liggur vel í landi, þræðir framhjá hrauni og landslagi.
	Fjölbreytt landslag	x				
	Eftirtektarverðir staðir	x				
	útsýnisleið		x			
	Akstursupplifun „vöð, torfærur, sandar, fl.“		x			
	Eftirtektarverður vegur	x				
Öryggi	Ratleiki	x				Góður ratleiki en getur verið skörun við aðra umferð. Þurrt landssvæði getur verið vandræði vegna sandblásturs og ryks.
	Lítið umferðarálag	x				
	Gott umferðareftirlit			x		
	Erlendar merkingar			x		
	Greiðfærni		x			
	Góðir mætingastaðir			x		
	Þurrt og öruggt yfirborð vegar		x			
	Mögulegar hringtengingar	x				
	Engin skörun við aðra umferð		x			
Þjónusta	Áningastaðir		x			Fáir áningastaðir en ágæt þjónusta í Sigurðarskála Kverkfjöllum. Fræðsla landvarða um sögustaði
	Gistimöguleikar		x			
	Matur og aðbúnaður			x		
	Afþreying og fræðsla		x			
	Kort og kynning-	x				

F 905 MÖÐRUDALSLEIÐ 10.4.3.7 Liggur af Austurleið og að Möðrudal		mikil	lítil	engin	óvissa	Lengd: um 20 km Skýringar (samkv. Sv.mhl)
Landslag	Sérstakt landslag		x			Nokkuð einsleitt landssvæði. Aðkomuleið inn á hálendi ekki mikil akstursupplifun.
	Fjölbreytt landslag			x		
	Eftirtektarverðir staðir		x			
	útsýnisleið			x		
	Akstursupplifun „vöð, torfærur, sandar, fl.“		x			
	Eftirtektarverður vegur		x			
Öryggi	Ratleiki	x				Góð leið en umferð er mjög hröð. Greiðfær en getur orðið holótt og þýfð. Mögulegar hringtengingar.
	Lítið umferðarálag	x				
	Gott umferðareftirlit		x			
	Erlendar merkingar			x		
	Greiðfærni	x				
	Góðir mætingastaðir	x				
	Þurr og öruggt yfirborð vegar	x				
	Mögulegar hringtengingar	x				
	Engin skörun við aðra umferð		x			
Þjónusta	Áningastaðir		x			Þjónusta á Möðrudal og möguleg afþreying og fræðsla.
	Gistimöguleikar	x				
	Matur og aðbúnaður	x				
	Afþreying og fræðsla	x				
	Kort og kynning-	x				

F 910 AUSTURLEIÐ 9.4.3.2 Austurleið-Kverkfjallaleið		mikil	lítil	engin	óvissa	skýringar
Landslag	Sérstakt landslag	x				Litrík leið, margar mögulegar hringtengingar og leiðir að skoðunarverðum stöðum. Nokkuð greiðfær leið. Stórbrotið landslag, heillandi fjallasýn Herðubreið og Vatnajökull. Fjallaslóði sem þræðir hraun og sanda
	Fjölbreytt landslag	x				
	Eftirtektarverðir staðir	x				
	Útsýnisleið	x				
	Akstursupplifun „vöð, torfærur, sandar, fl.“		x			
	Eftirtektarverður vegur	x				
Öryggi	Ratleiki	x				Nokkuð greið leið. Skemmtileg akstursupplifun. Getur verið mikið umferðarálag, ryk og sandrok.
	Lítið umferðarálag		x			
	Gott umferðareftirlit		x			
	Erlendar merkingar		x			
	Greiðfærni	x				
	Góðir mætingastaðir		x			Vegurinn er hluti hringleiðar um Herðubreið, Austurleið.
	Þurr og öruggt yfirborð vegar	x				
	Mögulegar hringtengingar	x				
	Engin skörun við aðra umferð		x			
Þjónusta	Áningastaðir		x			Áningastaðir Vegagerðar við upphafsleiðir. Ekkert framboð af mat og afþreyingu. Gistimöguleikar í fjallaskálum og tjaldsvæðum.
	Gistimöguleikar		x			
	Matur og aðbúnaður			x		
	Afþreying og fræðsla				x	
	Kort og kynning-		x			

F 910 AUSTURLEIÐ (10.4.3.2) frá Drekgili að Kverkfjallaleið (ca. 20 km)		mikil	lítil	engin	óvissa	skýringar
Landslag	Sérstakt landslag	+				Sérstakt landslag. Mikill hrikaleiki, sandur og hraun. Leið að ferðamannastöðum. Hlykkjótt og seinfarin leið.
	Fjölbreytt landslag	+				
	Eftirtektarverðir staðir		+			
	útsýnisleið	+				
	Akstursupplifun „vöð, torfærur, sandar, fl.“	+				
	Eftirtektarverður vegur	+				
Öryggi	Rattleiki	+				Rólegur umferðarhraði. Lítið merkt. Óþægindi geta skapast af ryki. Vel markaður vegur. Talsverð umferð og hálandisvakt yfir sumartímann.
	Lítið umferðarálag		+			
	Eftirlit og umsjón		+			
	Erlendar merkingar		+			
	Færð vegar	+				
	Góðir mætingastaðir		+			
	Þurr og öruggt Yfirborð vegar	+				
	Mögulegar hringtengingar	+				
	Skörun við aðra umferð		+			
Þjónusta	Áningastaðir	+				Gisting í fjallaskálum, önnur þjónusta ekki í boði. Stutt í áningastaði (Dreka)
	Gistimöguleikar	+				
	Matur og aðbúnaður			-		
	Afþreying og fræðsla		0			
	Kort og kynning-		0			

F 910 BRÚARDALALEIÐ 10.4.3.3 hluti Austurleiðar. Leiðin liggur Af Austurleið um Brúardali		mikil	lítil	engin	óvissa	Skýringar (samkv. Sv.mhl)
Landslag	Sérstakt landslag		x			Hringleið út frá Austurleið. –ágæt útsýnisleið á köflum. Áhugaverðir staðir innan seilingar með hugsanlegum göngutengingum.
	Fjölbreytt landslag		x			
	Eftirtektarverðir staðir	x				
	útsýnisleið		x			
	Akstursupplifun „vöð, torfærur, sandar, fl.“	x				
	Eftirtektarverður vegur		x			
Öryggi	Rattleiki	x				Góður vegur og greiðfær. Getur verið skörun við aðra umferð. Vegbætur voru gerðar í tengslum við framkvæmdir á Kárahnjúkasvæði.
	Lítið umferðarálag	x				
	Gott umferðareftirlit		x			
	Erlendar merkingar			x		
	Greiðfærni		x			
	Góðir mætingastaðir		x			
	Purrt og öruggt yfirborð vegar		x			
	Mögulegar hringtengingar	x				
	Engin skörun við aðra umferð		x			
Þjónusta	Áningastaðir		x			Fáir áningastaðir og takmörkuð þjónusta. Fræðsla og kynning ágæt. Þjónusta hefur verið vaxandi vegna framkvæmda á svæðinu.
	Gistimöguleikar		x			
	Matur og aðbúnaður			x		
	Afþreying og fræðsla		x			
	Kort og kynning-	x				

923 HRAFNKELSDALUR 10.4.3.5 Vegur inn á Kárahnjúkaveg. Leiðin liggur upp úr Hrafnkelsdal		mikil	lítil	engin	óvissa	Skýringar (samkv. Sv.mhl)
Landslag	Sérstakt landslag		x			Vegur sem er upphaflega lagður sem stytting inn á Austurhálandi. Erfið vegna hliðarhalla og lokast iðulega vegna jarðskriða. Frábær útsýnisleið og greiða aðkoma úr byggð inn á hálandið.
	Fjölbreytt landslag		x			
	Eftirtektarverðir staðir	x				
	útsýnisleið		x			
	Akstursupplifun „vöð, torfærur, sandar, fl.“	x				
	Eftirtektarverður vegur		x			
Öryggi	Rattleiki	x				Góð leið en getur verið illfær vegna bleytu. Vegbætur voru gerðar í tengslum við framkvæmdir á Kárahnjúkasvæði. Fyrirhugaður flutningur á vegstæði til að sneiða framhjá svæðunum þ.s hliðarhallinn er hvað mestur.
	Lítið umferðarálag	x				
	Gott umferðareftirlit		x			
	Erlendar merkingar			x		
	Greiðfærni		x			
	Góðir mætingastaðir		x			
	Þurr og öruggt yfirborð vegar			x		
	Mögulegar hringtengingar	x				
	Engin skörun við aðra umferð			x		
Þjónusta	Áningastaðir		x			Fáir áningastaðir og takmörkuð þjónusta. Þjónusta hefur verið vaxandi vegna framkvæmda á svæðinu.
	Gistimöguleikar		x			
	Matur og aðbúnaður			x		
	Afþreying og fræðsla		x			
	Kort og kynning-	x				

F 985 JÖKULVEGUR 12.4.2.1 Tenging frá Þjóðvegi að Skálafellsjökli		mikil	lítil	engin	óvissa	Lengd: um 16 km Skýringar (samkv. Sv.mhl)
Landslag	Sérstakt landslag	x				Stórbrotið landslag. Eftirtektarverður vegur og góð aðkomuleið inn á jökul . Mikil akstursupplifun.
	Fjölbreytt landslag		x			
	Eftirtektarverðir staðir		x			
	útsýnisleið		x			
	Akstursupplifun „vöð, torfærur, sandar, fl.“	x				
	Eftirtektarverður vegur	x				
Öryggi	Ratleiki	x				Mjög brött leið og erfið. Getur orðið hál í bleytu.
	Lítið umferðarálag	x				
	Gott umferðareftirlit		x			
	Erlendar merkingar		x			
	Greiðfærni		x			
	Góðir mætingastaðir	x				
	Purrt og öruggt yfirborð vegar	x				
	Mögulegar hringtengingar			x		
	Engin skörun við aðra umferð	x				
Þjónusta	Áningastaðir	x				Aðkomuleið að þjónustustað. Afþreyingarmiðstöð á Skálafellsjökli.
	Gistimöguleikar	x				
	Matur og aðbúnaður	x				
	Afþreying og fræðsla	x				
	Kort og kynning-	x				

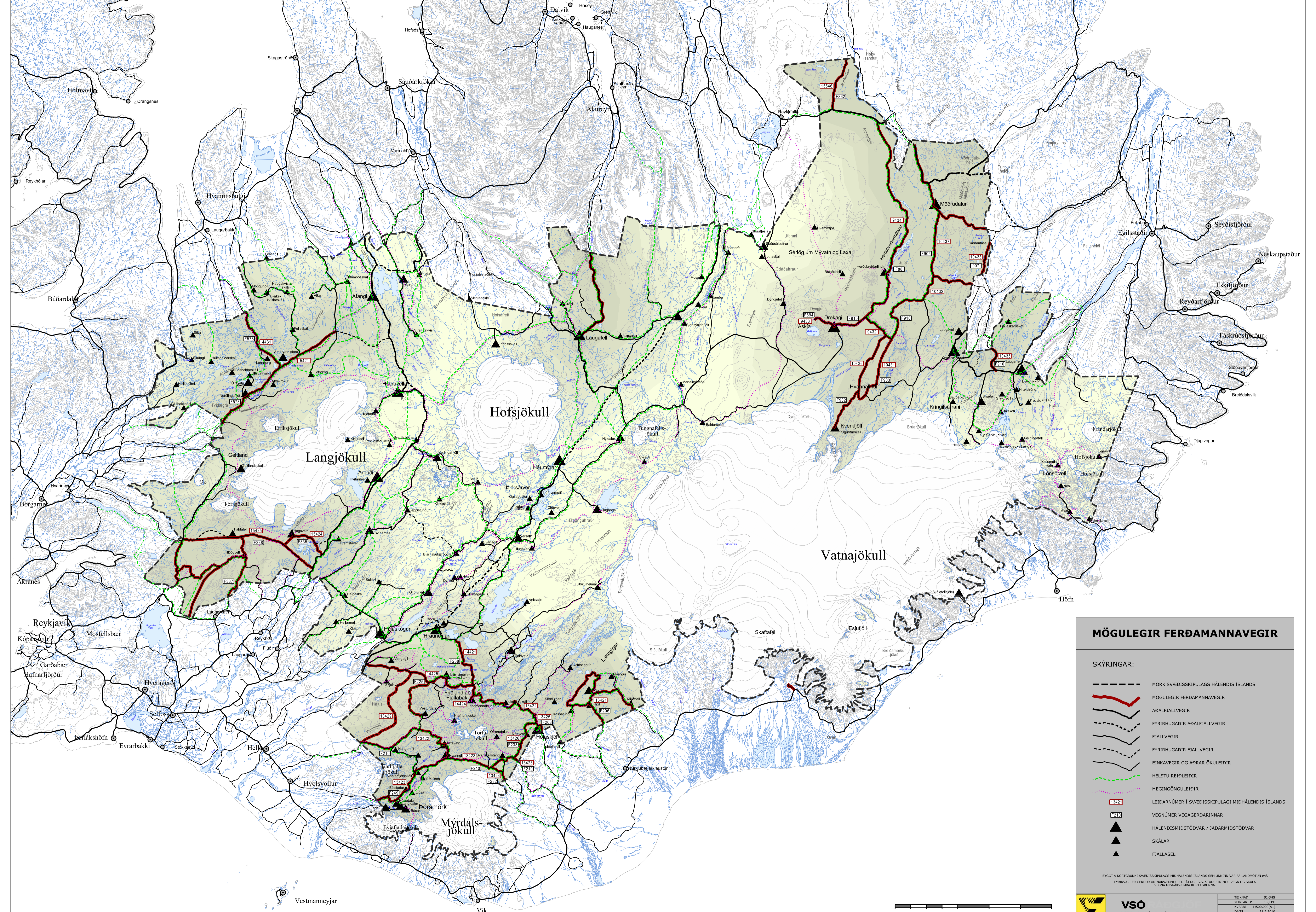
HAGAVATNSVEGUR 15.4.2.6		mikil	lítil	engin	óvissa	skýringar
Landslag	Sérstakt landslag	x				Sérstakt landslag, falleg fjallasýn og jöklasýn. Skemmtileg akstursupplifun.
	Fjölbreytt landslag		x			
	Eftirtektarverðir staðir útsýnisleið	x				
	Akstursupplifun „vöð, torfærur, sandar, fl.“		x			
	Eftirtektarverður vegur		x			
Öryggi	Rattleiki		x			Nokkuð greið leið, hliðarvegur út frá Kjalvegi. Nokkuð um villuslóðar og ummerki utanvegaaksturs.
	Lítið umferðarálag		x			
	Gott umferðareftirlit		x			
	Erlendar merkingar			x		
	Greiðfærni	x				
	Góðir mætingastaðir		x			
	Þurr og öruggt yfirborð vegar		x			
	Mögulegar hringtengingar	x				
	Engin skörun við aðra umferð		x			
Þjónusta	Áningastaðir		x			Takmörkuð þjónusta á leiðinni, v. Gullfoss. Skálasvæði við Hagavatn.
	Gistimöguleikar		x			
	Matur og aðbúnaður		x			
	Afþreying og fræðsla		x			
	Kort og kynning-		x			

P -1 MÖÐRUDALUR		mikil	lítil	engin	óvissa	skýringar
Landslag	Sérstakt landslag	x				Sérstakt hálendislandslag með byggðasögu. Helsta umferðarálagi hefur verið létt af vegi og akstursskilyrði mjög góð.
	Fjölbreytt landslag		x			
	Eftirtektarverðir staðir		x			
	útsýnisleið		x			
	Akstursupplifun „vöð, torfærur, sandar, fl.“		x			
	Eftirtektarverður vegur		x			
Öryggi	Ratleiki	x				Fínn ratleiki og góðir möguleikar á tengingum við aðrar leiðir á hálendi. Lítið eða ekkert um erlendar merkingar.
	Lítið umferðarálag	x				
	Gott umferðareftirlit		x			
	Erlendar merkingar			x		
	Greiðfærni	x				
	Góðir mætingastaðir	x				
	Purrt og öruggt yfirborð vegar	x				
	Mögulegar hringtengingar	x				
	Skörun við aðra umferð	x				
Þjónusta	Áningastaðir	x				Ágætir áningastaðir við veg og gistimöguleikar á nokkrum þjónustustöðum s.s Möðrudal
	Gistimöguleikar	x				
	Matur og aðbúnaður	x				
	Afþreying og fræðsla		x			
	Kort og kynning-		x			

LÍNUVEGUR MEÐ HRAUNEYJARLÍNU Bak Skjaldbreið norðan Hlöðufells 15.4.2.5		mikil	lítil	engin	óvissa	skýringar
Landslag	Sérstakt landslag	x				Hálendisupplifun í nálægð við höfuðborgarsvæðið. Tengsl við Þingvallapjóðgarð. Góðir möguleikar á tengingum og styttri leiðum.
	Fjölbreytt landslag	x				
	Eftirtektarverðir staðir	x				
	útsýnisleið	x				
	Akstursupplifun „vöð, torfærur, sandar, fl.“	x				
	Eftirtektarverður vegur		x			
Öryggi	Ratleiki		x			Nokkuð greið leið. Skemmtileg akstursupplifun. Geta verið erfið veðurskilyrði. Þurr leið og hrjúft hraun. Erfið vegna sandroks í ákv. Veðurskilyrðum. Margir villuslóðar og ummerki utanvegaaksturs.
	Lítið umferðarálag		x			
	Gott umferðareftirlit			x		
	Erlendar merkingar			x		
	Greiðfærni		x			
	Góðir mætingastaðir			x		
	Þurrt og öruggt yfirborð vegar			x		
	Mögulegar hringtengingar	x				
	Engin skörun við aðra umferð			x		
Þjónusta	Áningastaðir		x			Þjónusta við Þingvelli og Gullfoss. Takmörkuð þjónusta á leiðinni. Skáli við Hlöðufell
	Gistimöguleikar		x			
	Matur og aðbúnaður		x			
	Afþreying og fræðsla		x			
	Kort og kynning-		x			



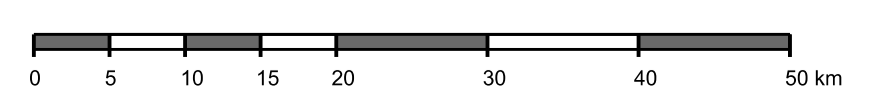
11. Viðauki 3 - Kort

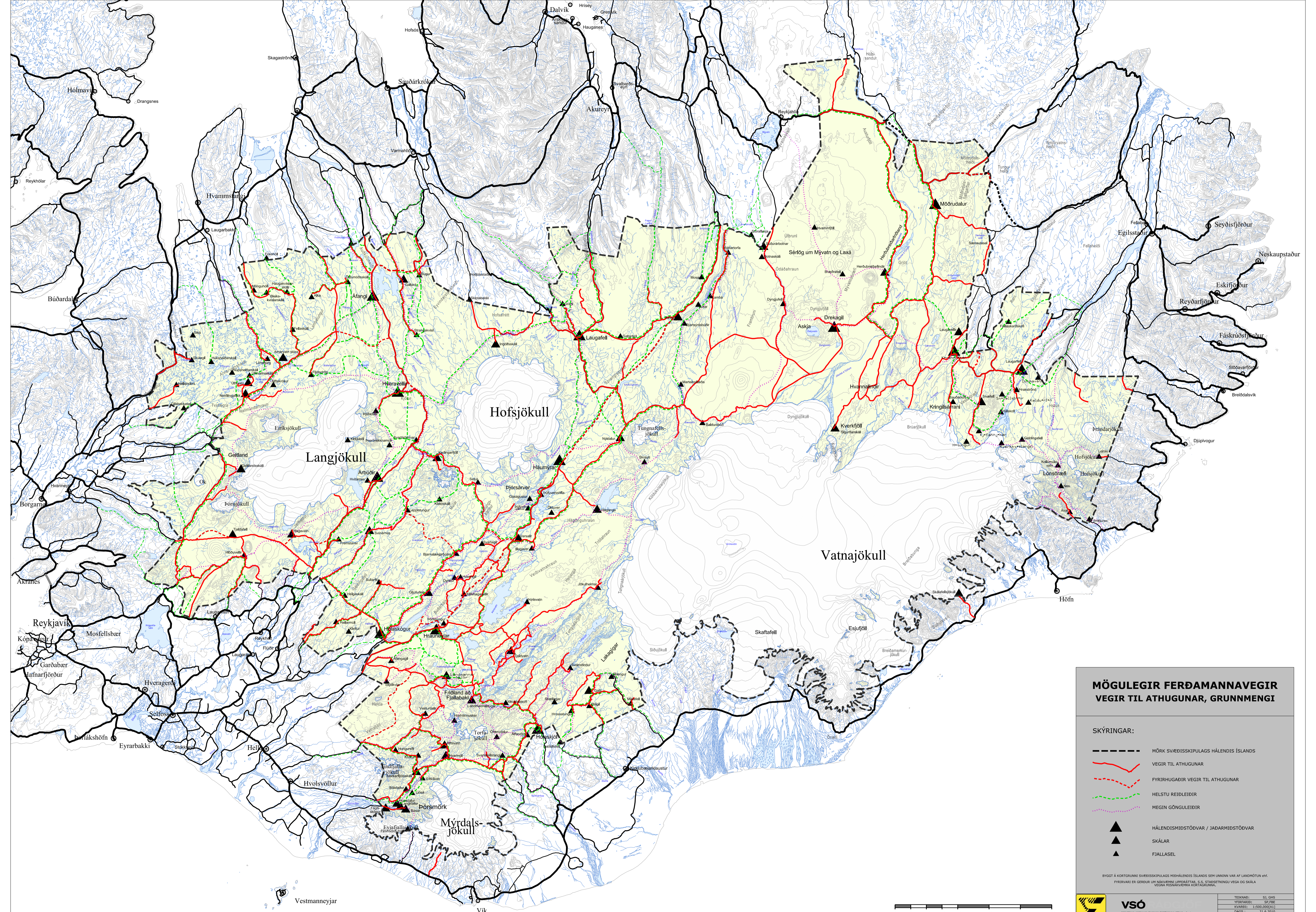


MÖGULEGIR FERDAMANNAVEGIR

- SKÝRINGAR:
- MÖRK SVÆÐISSKIPULAGS HÁLENDIS ÍSLANDS
 - MÖGULEGIR FERDAMANNAVEGIR
 - ADALFJALLVEGIR
 - FYRIRHUGADIR ADALFJALLVEGIR
 - FJALLVEGIR
 - FYRIRHUGADIR FJALLVEGIR
 - EINKAVEGIR OG ABRAR ÖKULEIDIR
 - HELSTU REIDLEIDIR
 - MEGINGÖNGULEIDIR
 - LEIÐARNÚMÉR Í SVÆÐISSKIPULAGI MIÐHÁLENDIS ÍSLANDS
 - VEGNÚMÉR VEGGERDARINNAR
 - HÁLENDISMÍÐSTÖÐVAR / JABARMÍÐSTÖÐVAR
 - SKÁLAR
 - FJALLASEL

BYGGT Á KORTGRUNNI SVÆÐISSKIPULAGS MIÐHÁLENDIS ÍSLANDS SEM UNNINN VAR AF LANDMÖTUN ehf.
FYRIRVARI ER GERÐUR UM NÁVAÐRINI ÖPPUÐÁTTAK, S.S. STAÐSETNINGU VEGA OG SKÁLA
VEGNA MISHNAKEMMA KORTAÐRÚMNA.





**MÖGULEGIR FERÐAMANNAVEGIR
VEGIR TIL ATHUGUNAR, GRUNNMENGI**

- SKÝRINGAR:**
- MÖRK SVÆÐISSKIPLAGS HÁLENDIS ÍSLANDS
 - VEGIR TIL ATHUGUNAR
 - - - FYRIRHUGADIR VEGIR TIL ATHUGUNAR
 - · · · · HELSTU REIDLEIÐIR
 - · · · · MEGIN GÖNGULEIÐIR
 - ▲ HÁLENDISMÍÐSTÖÐVAR / JABARMÍÐSTÖÐVAR
 - ▲ SKÁLAR
 - ▲ FJALLASEL

BYGGT Á KORTGRUNNI SVÆÐISSKIPLAGS MIÐHÁLENDIS ÍSLANDS SEM LÍKNIÐN VAR AF LANDMÖTUN ehf.
FYRIRVARI ER GERÐUR UM NÁMUNINGI UPPGÁTTAK, S.S. STAFÖRSTINGU VEGA OG SKÁLA
VEGNA MISHAKVÆMNA KORTGRUNNA.

VEGGERÐIN **VSÓ**

TEIKNÁÐ:	SJ, GHS
YFIRSKAÐUR:	SJ, FBE
KVARDI:	1:1500,000(A1)
DAGS:	21.6.2010
BRÉTTI:	



Vestmannaeyjar

Vík