

2/11/2018

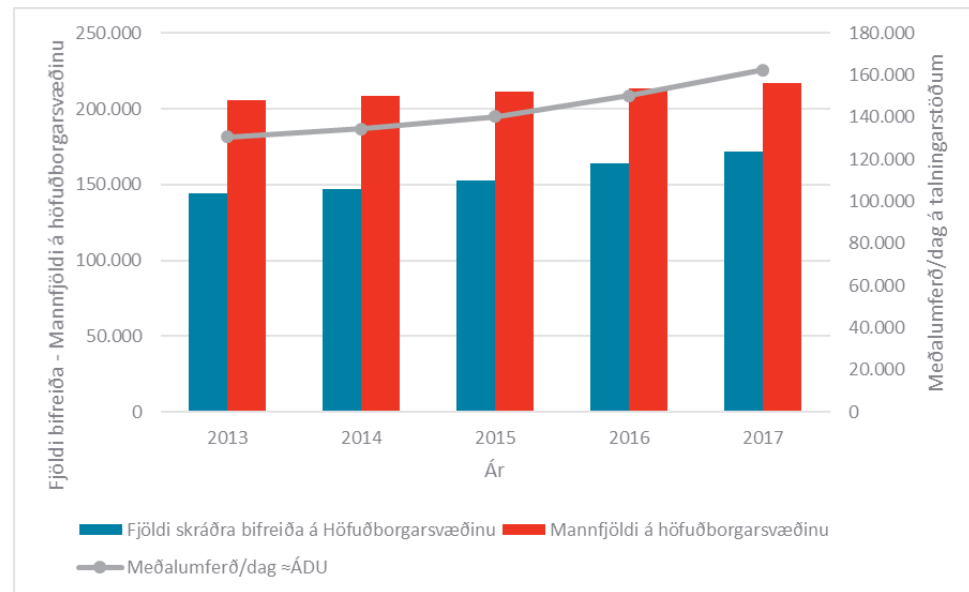
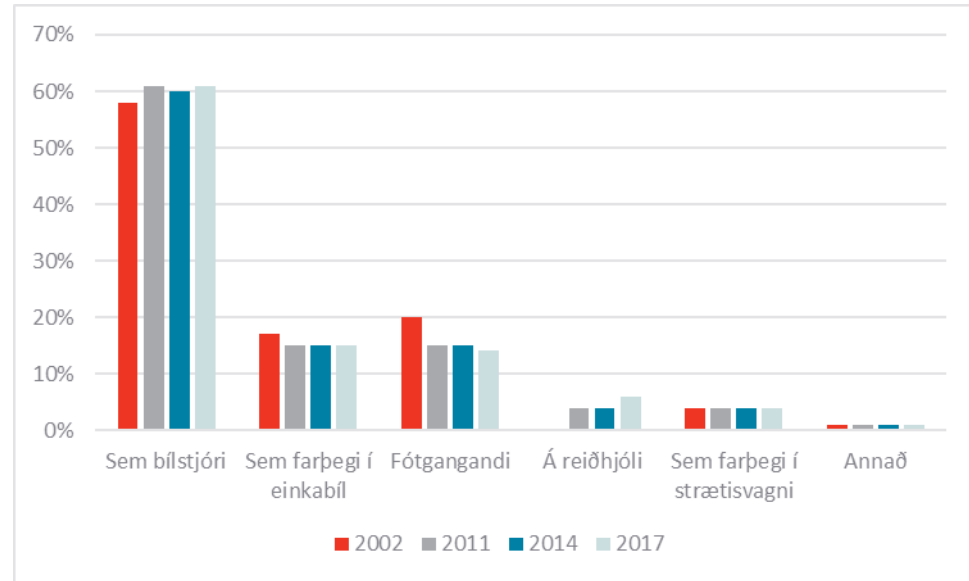
Almenningssamgöngur

Hvaða þættir skipta máli á höfuðborgarsvæðinu

Daði Baldur Ottósson
Samgönguverkfræðingur, M.Sc.
Umferð og Skipulag

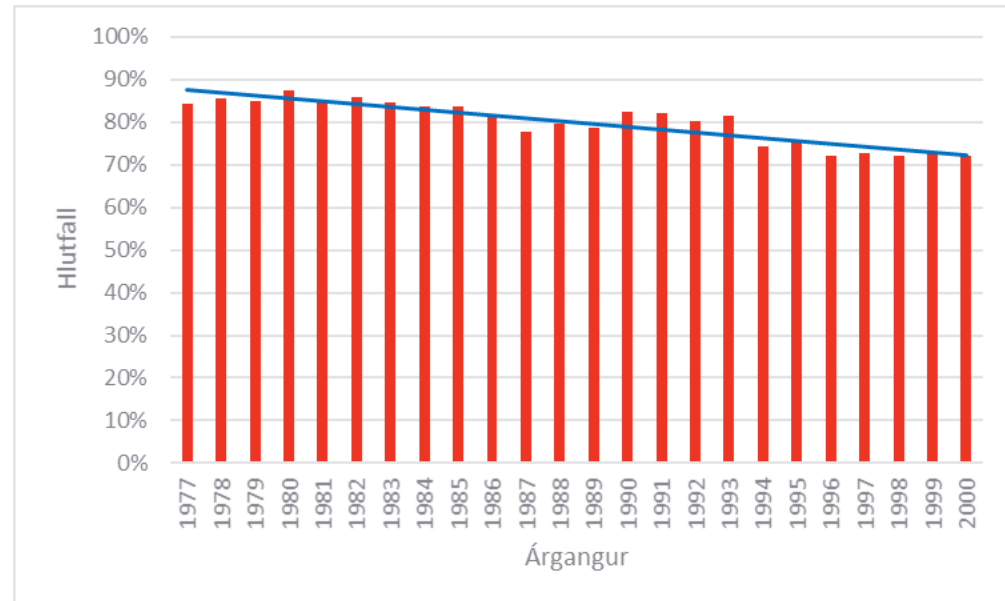
Bakgrunnur

- Hlutdeild mismunandi ferðamáta haldist nokkuð óbreytt
 - Aukning í hjólreiðum
 - Almenningsamgöngur óbreyttar
- Umferð verið að aukast
 - Ferðatími að lengjast
 - Fjöldi strætófarþega fjölgað



Ferðavenjur að breytast hérlandis?

- Færri sem taka bílpróf við 17 ára aldur (Hagstofa Íslands)
- Ástandsvísar (Mannvit og Strætó, 2018)
 - Meðaltal ferða íbúa með strætisvagni
 - 2009 - 37 ferðir
 - 2017 - 54 ferðir
 - Fastnotendur strætó
 - 2011 - 5.043
 - 2017 - 14.899
- Deilibílar nýlega komnir og fer fjölgandi



Rannsóknarspurningin

Hvaða þættir skipta meiru máli en aðrir við almenningsamgöngur til þess að fleiri kjósi þess að nýta sér þær?

Framboð-bílastæða

Forgangur

Bifreiðaskattar

Samgöngustefnur Íbúapéttleiki

Þægindi

Menning

Fargjöld

Gæði

Deilibílar

Aldurshlutfall

Eldsneytisverð

Kostnaður-bifreiða

Atvinnupéttleiki

Greiðslur-ríkis Bílaeign

Greiðslur-sveitarfélags

Borgarumhverfi

Atvinnuleysi

Íbúafjöldi

Áreiðanleiki

stígakerfi

Viðhorf

Öryggi

Form-byggðar

Bílastæðagjöld

Kostnaður-bílastæða

Ferðatími

Eldsneytiskattar

Tíðni

Atvinnuþátttaka

Skiptingar

Blöndun-landnotkunar

EFNAHAGSLEGIR ÞÆTTIR	SKIPULAGSLEGIR ÞÆTTIR
Tekjur	Þjónustustig gatnakerfis
Bílaeign	Forgangur almenningssamgangna
Verð eldsneytis	Íbúapéttleiki
Kostnaður bílastæða	Atvinnuþéttleiki
Stofnkostnaður bifreiðar	Blöndun landnotkunar (fjarlægð íbúða/vinnustaða/þjónustu)
Viðhaldskostnaður bifreiðar	Gæði stígakerfis - götuumhverfis (öryggi)
Fargjöld með almenningssamgöngum	Form byggðar - skjólmyndun
	Framboð bílastæða
FÉLAGSLEGAFRÆÐILEGIR ÞÆTTIR	MENNINGAR- OG SÖGULEGIR ÞÆTTIR
Hlutfall yngra fólks en 17/24 ára	Aldur borgarumhverfissins
Hlutfall eldra fólks en 55 ára	Saga borgarinnar - þróun samgöngutækni
Atvinnuþátttaka	Menning
Atvinnuleysi	Viðhorf til almenningssamgangna
Heildar íbúafjöldi	Viðhorf til umhverfismála
STJÓRNMÁLALEGIR ÞÆTTIR	GÆÐI ALMENNINGSSAMGANGNA
Greiðslur ríkis til almenningssamgangna	Tíðni ferða
Greiðslur sveitarfélags til almenningssamgangna	Tíðni nauðsynlegra skiptinga
Skattar á eldsneyti	Áreiðanleiki
Bifreiðaskattar	Ferðatími
Skattar á notkun s.s. bílastæðagjöld	Fargjöld
Greiðslur ríkis til stofnbrautarkerfis	Þægindi og öryggi
Greiðslur sveitarfélags til gatnakerfis	
AÐRIR ÞÆTTIR	
Samgöngustefnur skóla/fyrirtækja (skóla og vinnustaða aðgerðir líkt og samgöngusamningar)	
Aðgengi að deilibilum og farveitum	Tafla byggð á rannsókn Haralds Sigurðssonar (2004)

EFNAHAGSLEGIR ÞÆTTIR	SKIPULAGSLEGIR ÞÆTTIR
Tekjur	Þjónustustig gatnakerfis
Bílaeign	Forgangur almenningssamgangna
Verð eldsneytis	Íbúapéttleiki
Kostnaður bílastæða	Atvinnuþéttleiki
Stofnkostnaður bifreiðar	Blöndun landnotkunar (fjarlægð íbúða/vinnustaða/þjónustu)
Viðhaldskostnaður bifreiðar	Gæði stígakerfis - götuumhverfis (öryggi)
Fargjöld með almenningssamgöngum	Form byggðar - skjólmyndun
	Framboð bílastæða
FÉLAGSLEGAFRÆÐILEGIR ÞÆTTIR	MENNINGAR- OG SÖGULEGIR ÞÆTTIR
Hlutfall yngra fólks en 17/24 ára	Aldur borgarumhverfissins
Hlutfall eldra fólks en 55 ára	Saga borgarinnar - þróun samgöngutækni
Atvinnuþátttaka	Menning
Atvinnuleysi	Viðhorf til almenningssamgangna
Heildar íbúafjöldi	Viðhorf til umhverfismála
STJÓRNMÁLALEGIR ÞÆTTIR	GÆÐI ALMENNINGSSAMGANGNA
Greiðslur ríkis til almenningssamgangna	Tíðni ferða
Greiðslur sveitarfélags til almenningssamgangna	Tíðni nauðsynlegra skiptinga
Skattar á eldsneyti	Áreiðanleiki
Bifreiðaskattar	Ferðatími
Skattar á notkun s.s. bílastæðagjöld	Fargjöld
Greiðslur ríkis til stofnbrautarkerfis	Þægindi og öryggi
Greiðslur sveitarfélags til gatnakerfis	
AÐRIR ÞÆTTIR	
Samgöngustefnur skóla/fyrirtækja (skóla og vinnustaða aðgerðir líkt og samgöngusamningar)	
Aðgengi að deilibílum og farveitum	

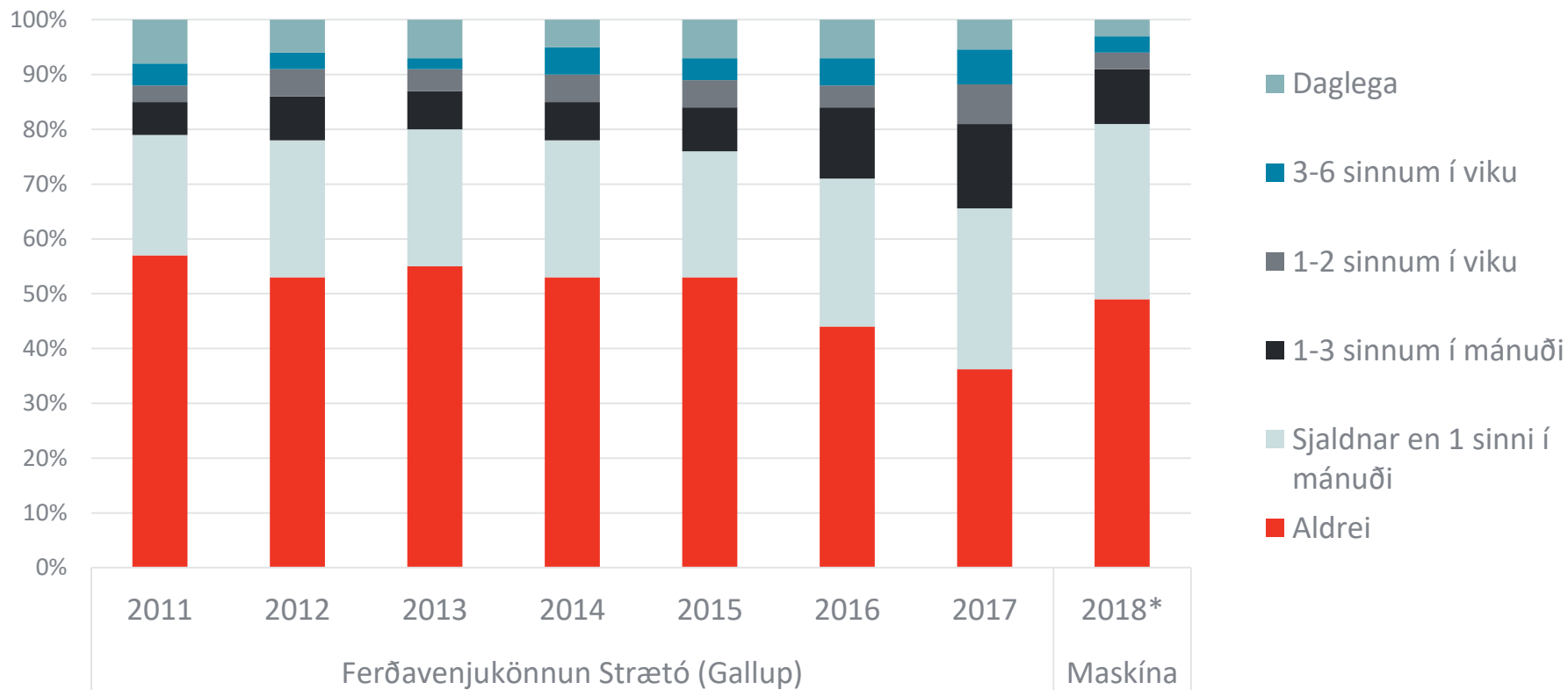
Rannsóknin

- Áhersla lögð á rannsaka þætti tengda gæðum almenningssamganga til að greina hvernig hægt er að áhrif með beinum hætti á ferðavenjur til skemmri tíma
- Framkvæmd var viðhorfskönnun (Maskína) á ferðavenjum íbúa höfuðborgarsvæðisins.
- Svarendur voru 1.306 og voru gögn vigtuð með tilliti til kyns, aldurs og búsetu á höfuðborgarsvæðinu í samræmi við upplýsingar úr Þjóðskrá.

Helstu niðurstöður

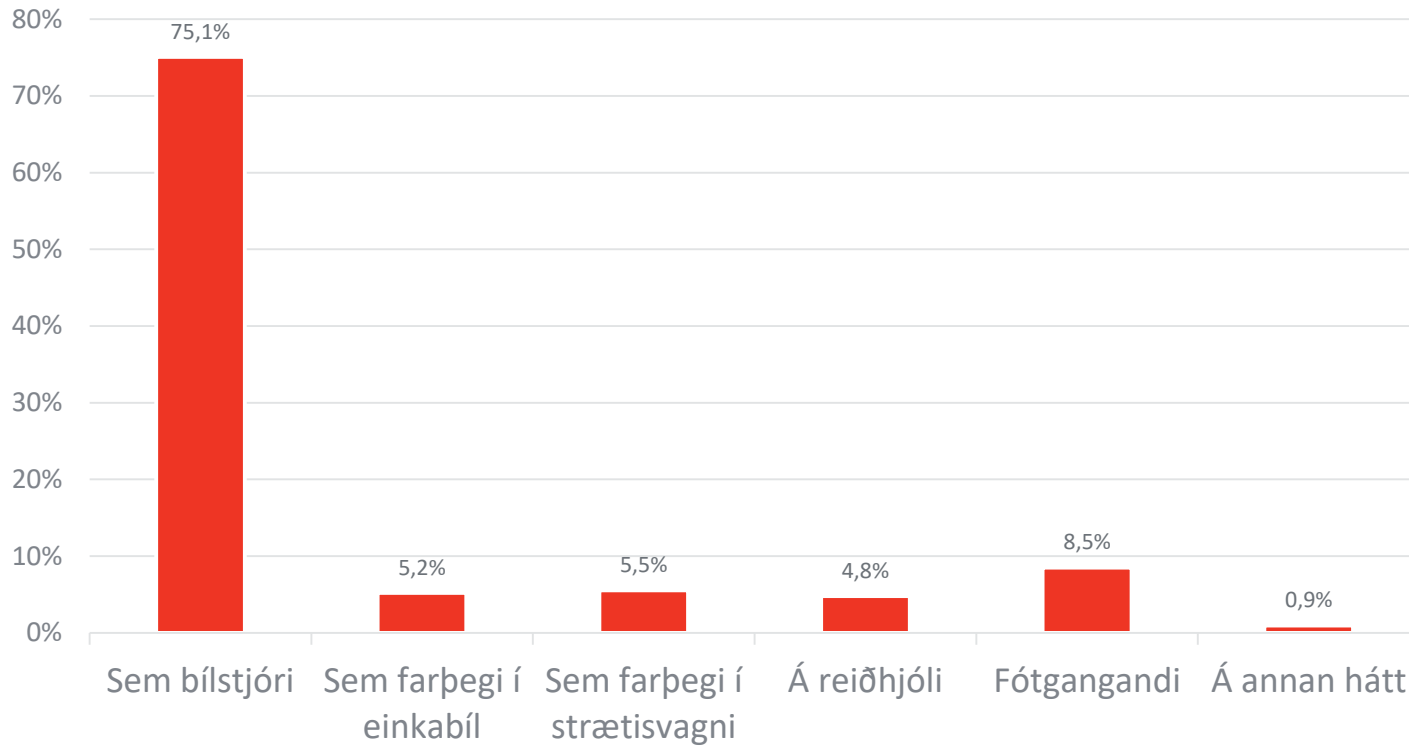
Núverandi ferðavenjur

Hversu oft að jafnaði notar þú strætó?



Núverandi ferðavenjur

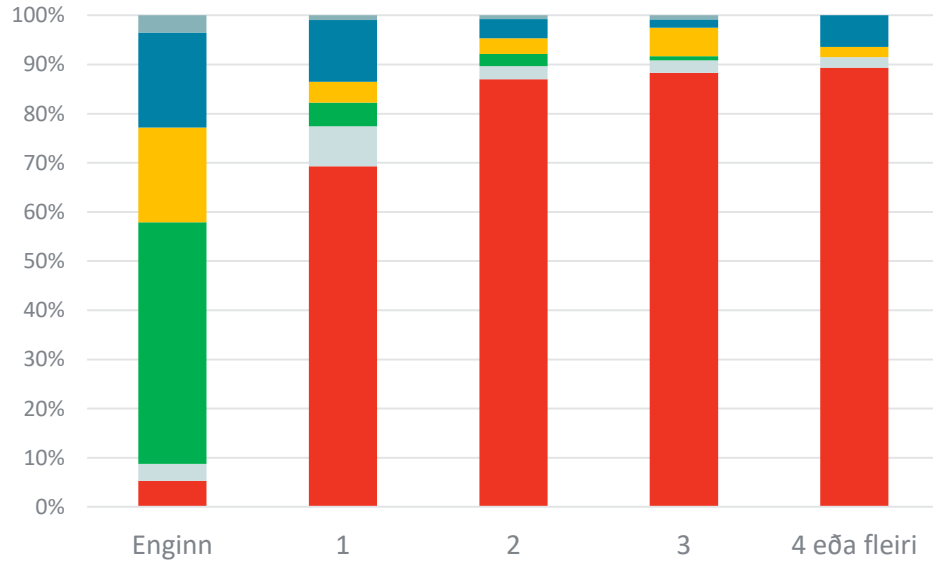
Hvernig ferðastu oftast til vinnu/skóla/annað?



Hvað hefur áhrif á ferðavenjur?

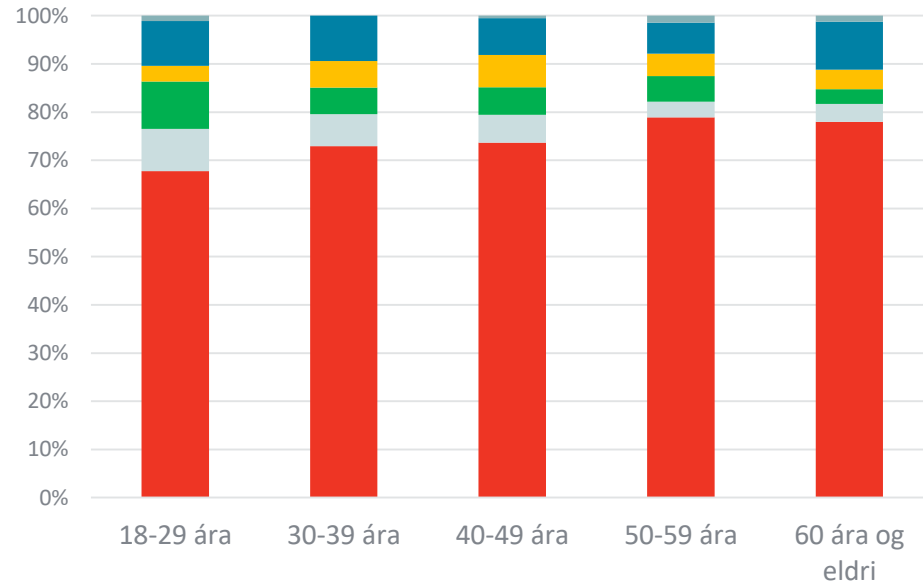
Hvernig ferðastu oftast til vinnu/skóla/annað?

Fjöldi bíla á heimili



- Sem bílstjóri
- Sem farþegi í strætisvagni
- Fótgangandi
- Sem farþegi í einkabíl
- Á reiðhjóli
- Á annan hátt

Aldur

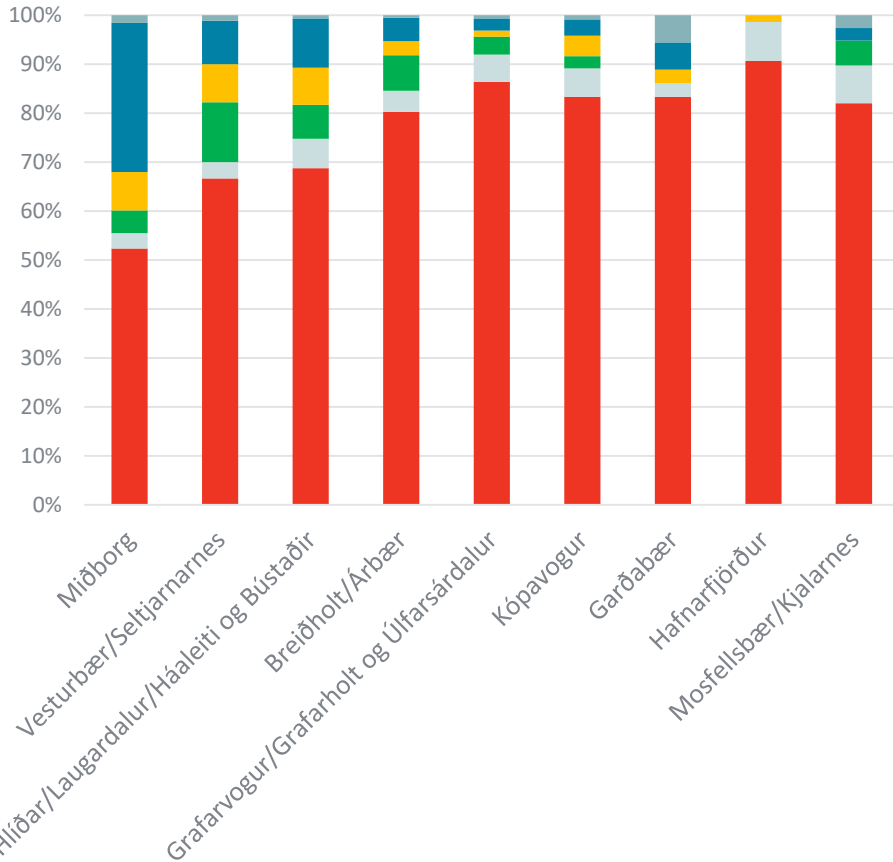


- Sem bílstjóri
- Sem farþegi í strætisvagni
- Fótgangandi
- Sem farþegi í einkabíl
- Á reiðhjóli
- Á annan hátt

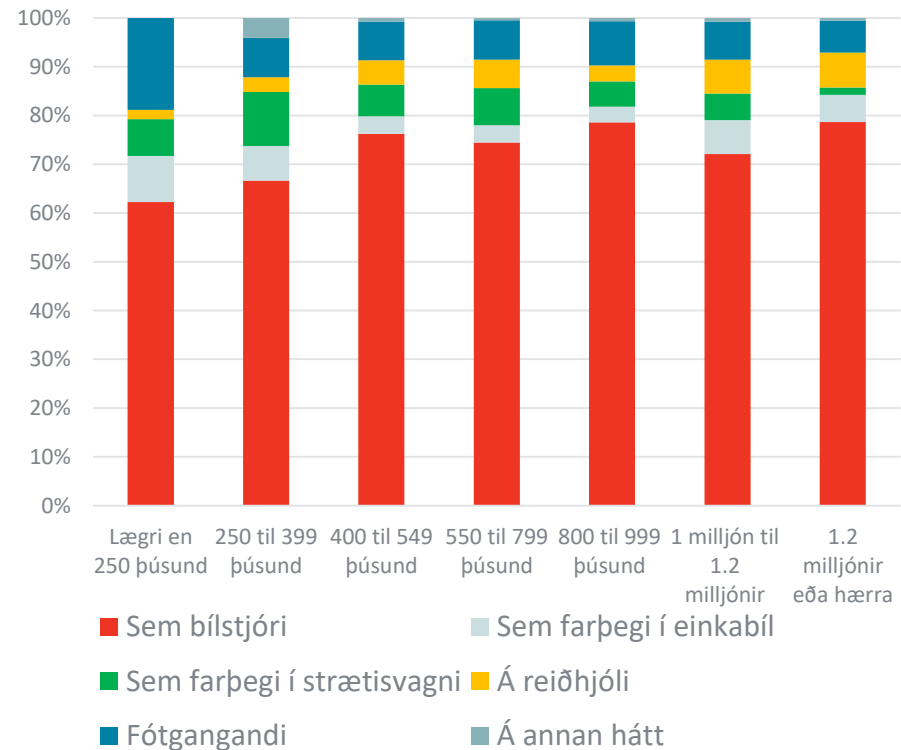
Hvað hefur áhrif á ferðavenjur?

Hvernig ferðastu oftast til vinnu/skóla/annað?

Búseta



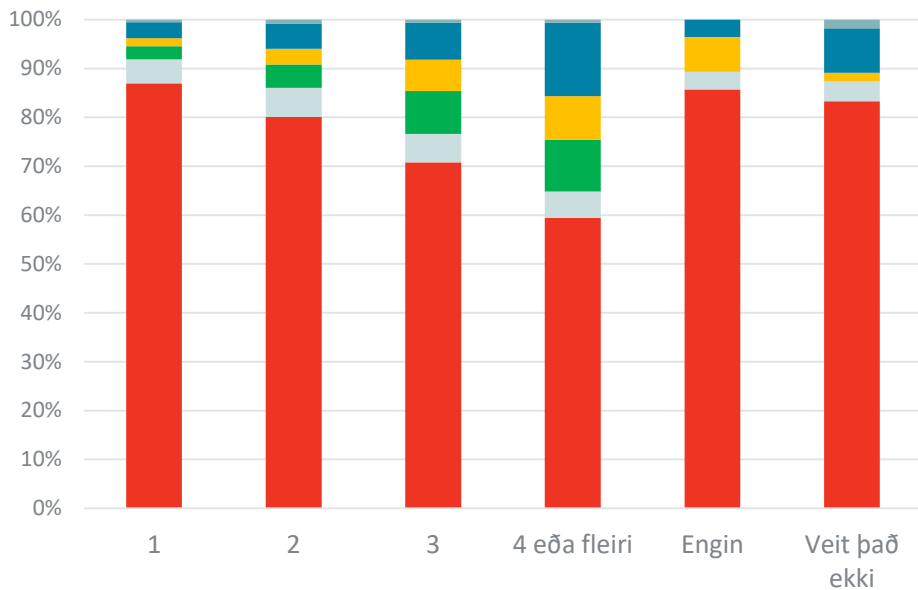
Tekjur



Hvað hefur áhrif á ferðavenjur?

Fjöldi strætóleiða innan 10 mín (500m) göngufjarlægð frá heimili

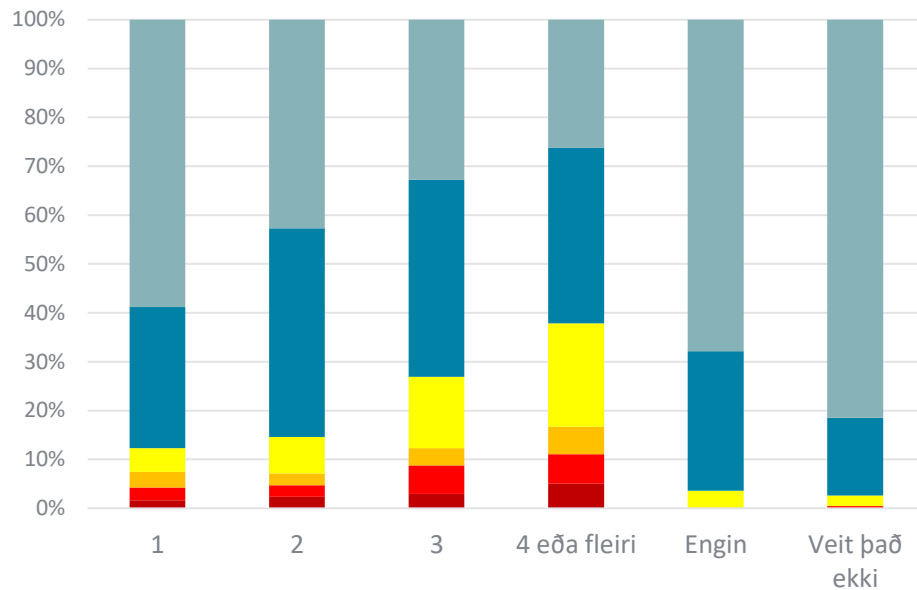
Ferðast oftast til vinnu/skóla



Fjöldi strætóleiða

- Sem bílstjóri
- Sem farþegi í strætisvagni
- Fótgangandi
- Sem farþegi í einkabíl
- Á reiðhjóli
- Á annan hátt

Hversu oft strætó er notaður að jafnaði



Fjöldi strætóleiða

- Oftar
- 1-2 sinnum í viku
- Sjaldnar en 1 sinni í mánuði
- 3-6 sinnum í viku
- 1-3 sinnum í mánuði
- Aldrei

Hvað hefur áhrif á ferðavenjur?

Tengsl búsetu og staðsetningu vinnustaðar/skóla

Búseta

Hafnarfjörður
(220, 221)



■ 1 sinni í mánuði eða oftar
■ Sjaldnar en 1 sinni í mánuði
■ Aldrei

Kópavogur
(200, 201)



■ 1 sinni í mánuði eða oftar
■ Sjaldnar en 1 sinni í mánuði
■ Aldrei

Reykjavík
(101,105)

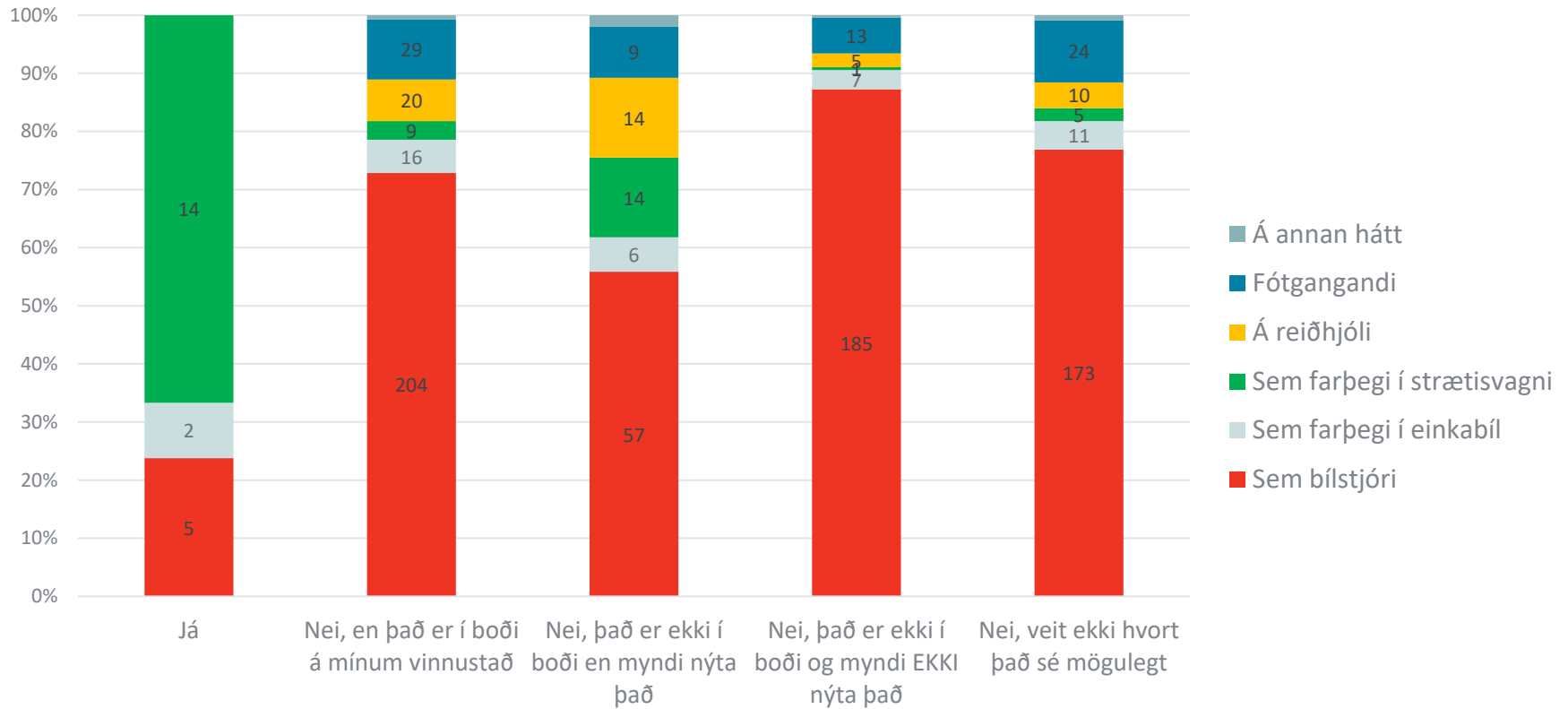


■ 1 sinni í mánuði eða oftar
■ Sjaldnar en 1 sinni í mánuði
■ Aldrei

Staðsetning vinnu/skóla

Hvað hefur áhrif á ferðavenjur?

Kaupir þú strætókort í gegnum samgöngusamning við vinnuveitenda?



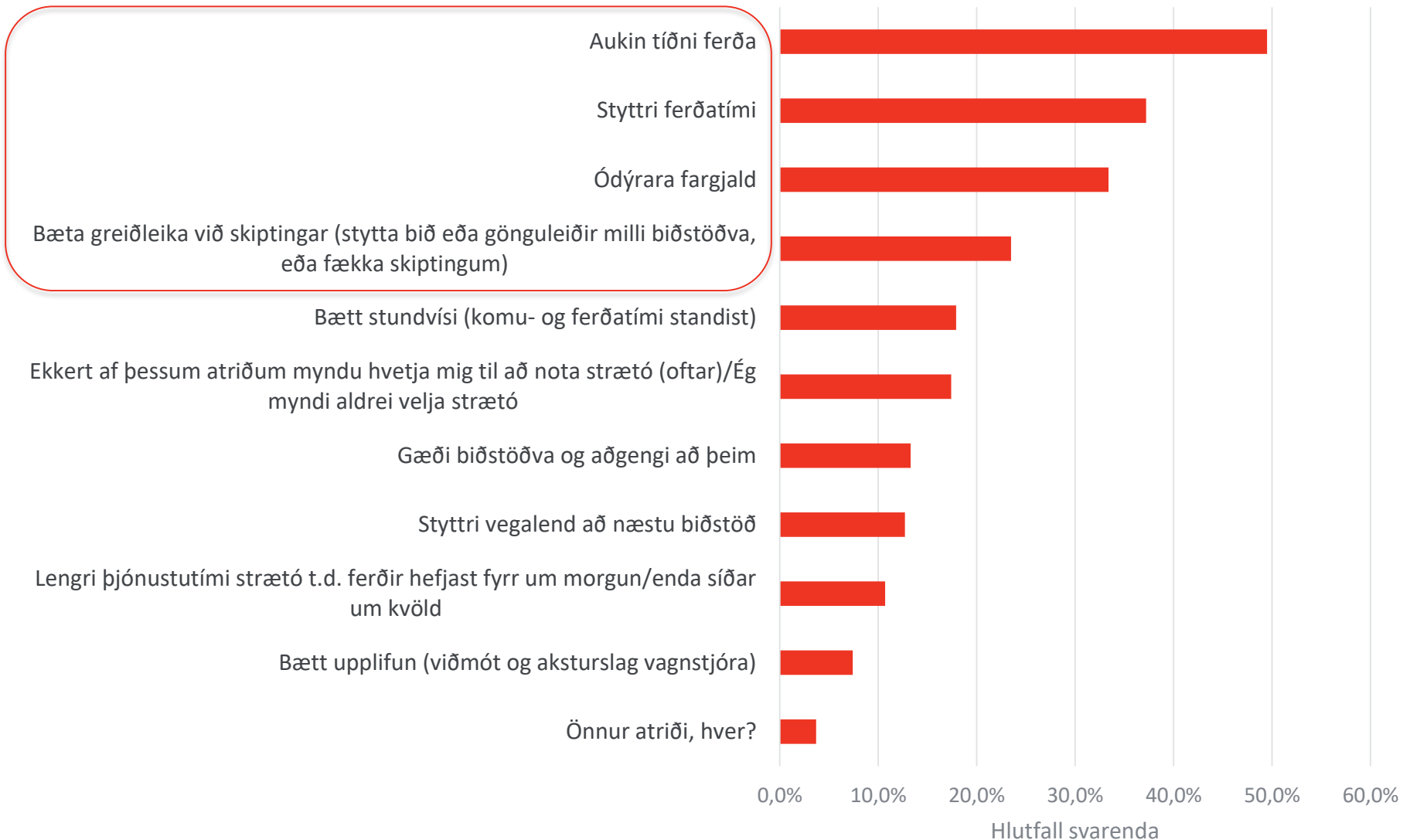
Hvað skiptir meira máli en annað?

Hvaða úrbætur myndu hvetja þig til að nota strætó (oftar)?



Hvað skiptir meira máli en annað?

Hvaða úrbætur myndu hvetja þig til að nota strætó (oftar)?

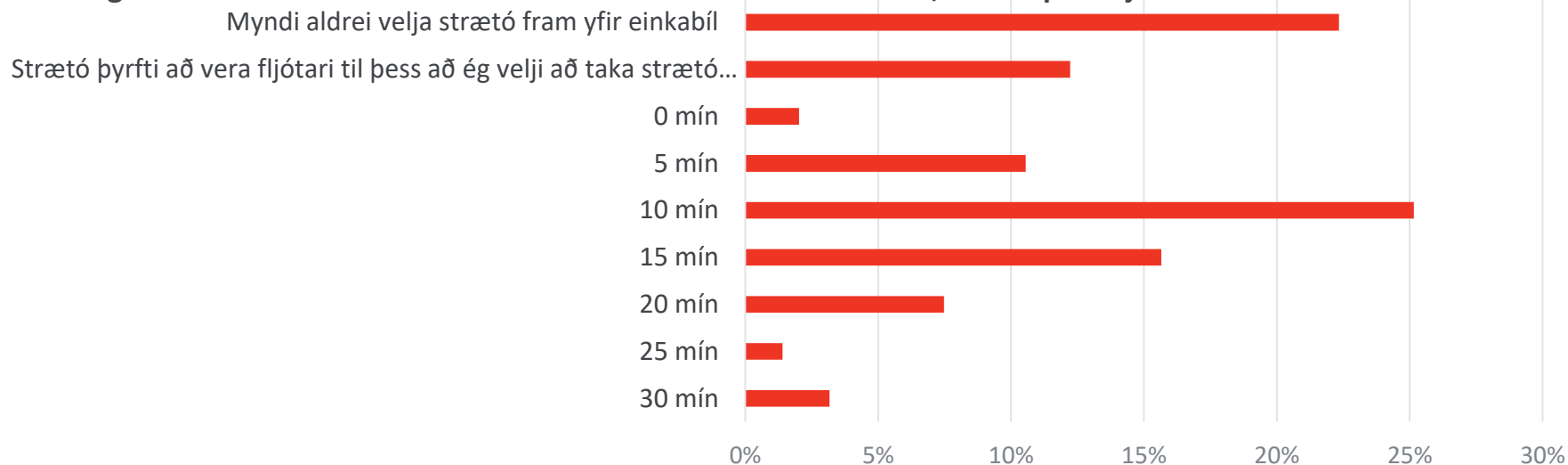


Mögulegar úrbætur

Aukin tíðni og ferðatími

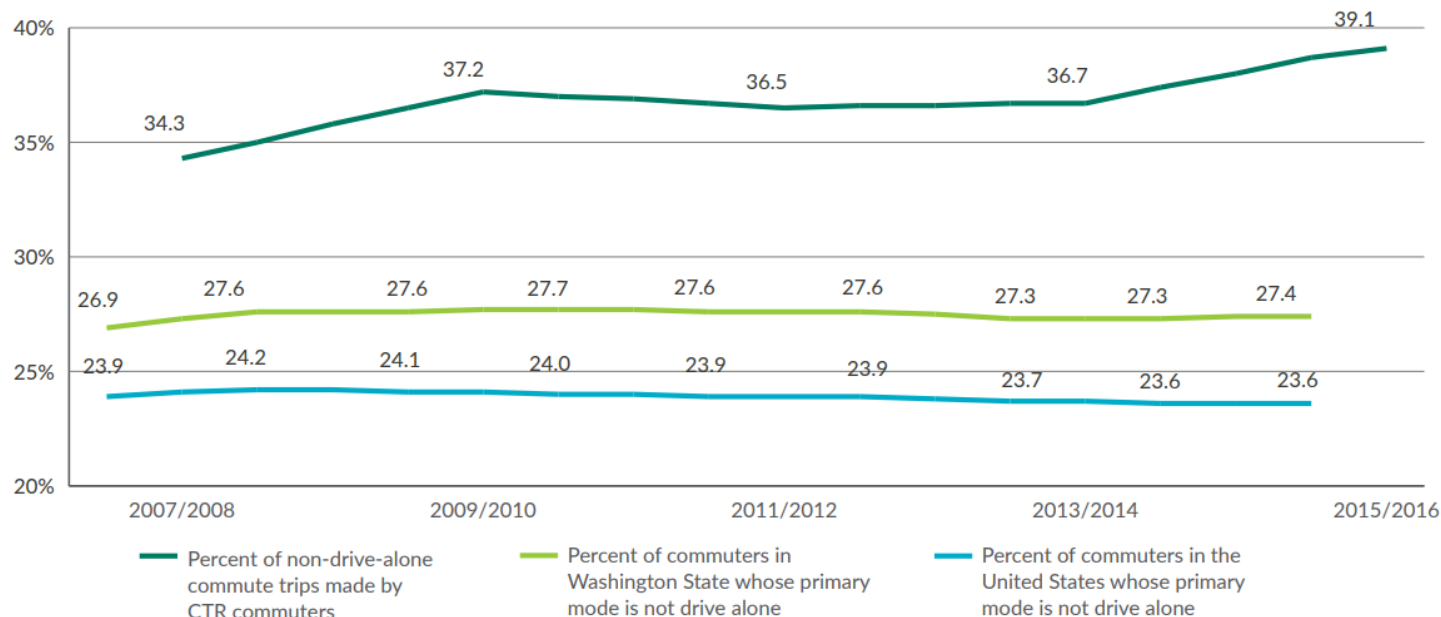
- Forgangur almenningsamganga mjög mikilvægur
 - Forgangsakreinar
 - Forgangur á gatnamótum
- Ferðavenjur breytast ekki þegar hægist á strætó
 - Munar að meðaltali 40-70% árdegis og 70-100% síðdegis á ferðatíma strætó og einkabíla vorið 2018 (Mannvit og Strætó, 2018)
- Hvað er ásættanlegur ferðatími Strætó?

Hversu lengri tíma má ferð í strætó taka miðað við sömu ferð í einkabíl, svo að þú veljir að taka strætó?



Fargjöld og samgöngusamningar

- Stök fargjöld vs. gjaldskyld bílastæði
 - Flest bílastæði gjaldfrjáls
- Hægt að stuðla að lægra verði til notenda í gegnum samgöngusamninga og nemakort
- Tækifæri til breytinga
 - Auka hlutfall nemenda kaupir nemakort
 - Auka hlutfall starfsmanna sem nýta sér samgöngukort



Áhrif verðs og bílprófsaldurs?

TEGUND KORTS	FJÖLDI KORTA 2017*
Krakkakortið 6-11 ára (8.600 kr)	959
Ungmennakortið 12-17 ára (21.700 kr)	5.076
Nemakort 18+ ára (50.900 kr)	2.016
Samgöngukort (63.900 kr)	1.442

TEGUND KORTS	ALDUR	FJÖLDI KORTA 2017*
Ungmennakort	15 ára	693
	16 ára	1.017
	17 ára	585
Nemakort	18 ára	192
	19 ára	124
	20 ára	104
	21 ára	132

*Gögn fengin frá Strætó Bs.

- Mikilvægt að skoða útfærslu „U-PASS“ fyrir skóla á höfuðborgarsvæðinu

Áhrif verðs og bílprófsaldurs?

TEGUND KORTS	FJÖLDI KORTA 2017*
Krakkakortið 6-11 ára (8.600 kr)	959
Ungmennakortið 12-17 ára (21.700 kr)	5076
Nemakort 18+ ára (50.900 kr)	2016
Samgöngukort (63.900 kr)	1442

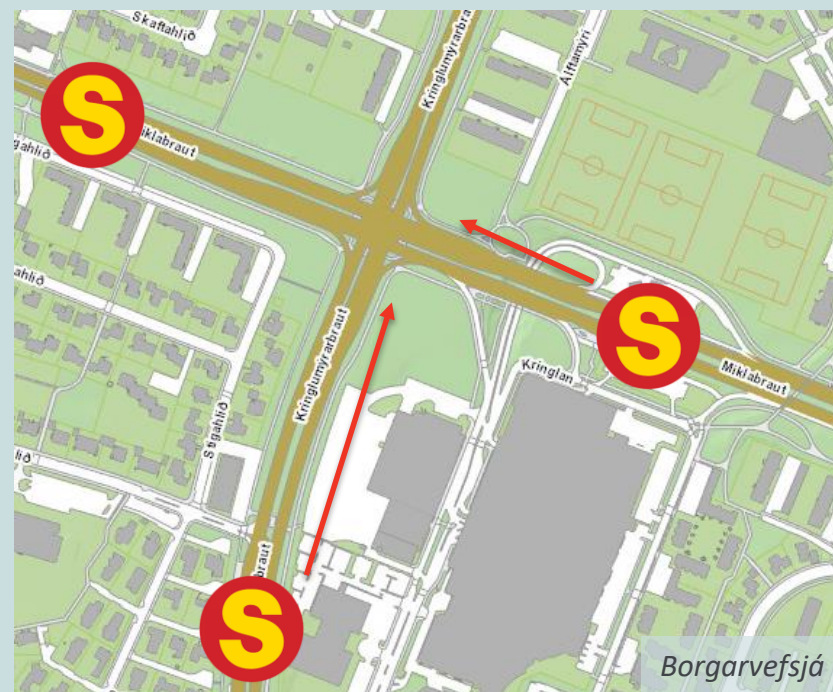
TEGUND KORTS	ALDUR	FJÖLDI KORTA 2017*
Ungmennakort	15 ára	693
	16 ára	1017
	17 ára	585
Nemakort	18 ára	192
	19 ára	124
	20 ára	104
	21 ára	132

*Gögn fengin frá Strætó Bs.

- Mikilvægt að skoða útfærslu „U-PASS“ fyrir skóla á höfuðborgarsvæðinu

Bæta greiðleika við skiptingar

- Fyrir utan skiptistöðvar, þá er oft ekki gert ráð fyrir skiptingum
- Leiðarkerfið virkar þá ekki sem „kerfi“
- Leiðarkerfið gæti verið bætt með að einfalda skiptingar milli leiða sem skerast s.s. með færslu eða nýjum biðstöðvum



Takk fyrir