

**5**

**Umferðaröryggisúttekt  
Bíldudalsvegur,  
63-02 og 63-03**



14.02.2019

## Flokkun gagna innan Vegagerðarinnar

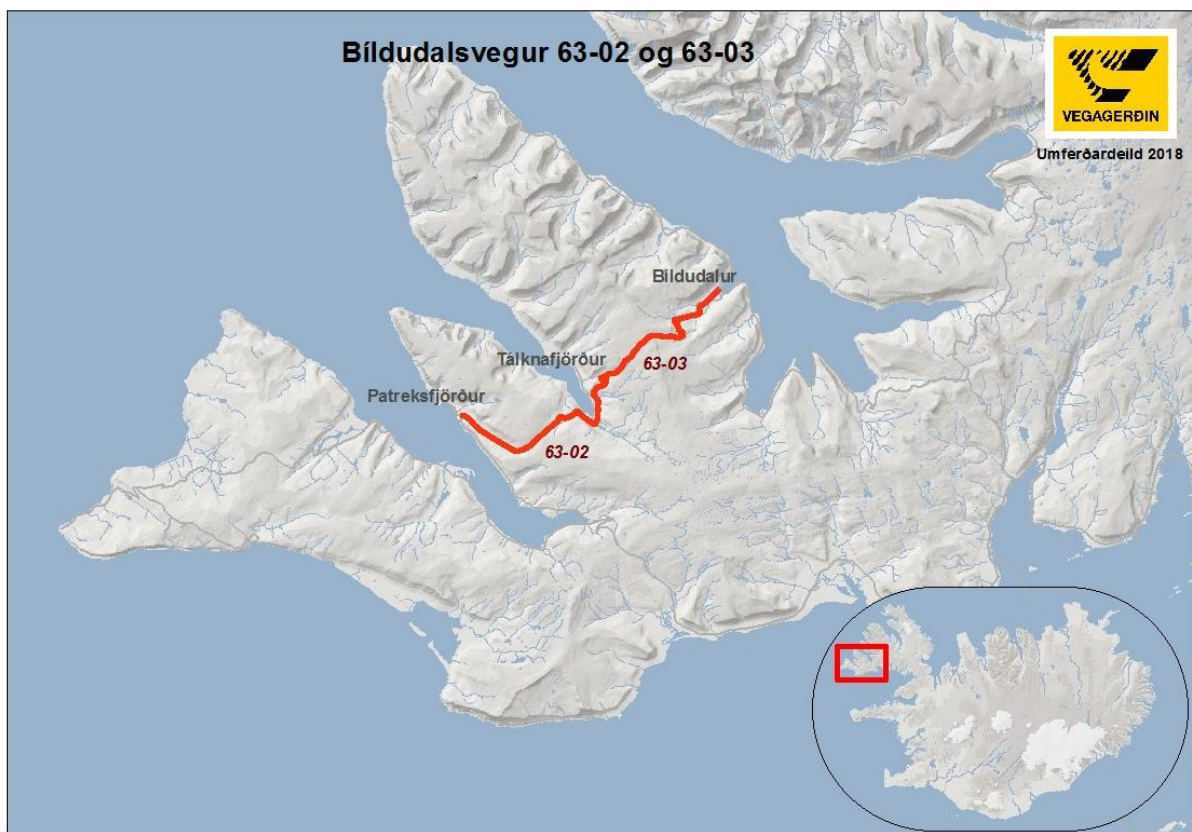
Flokkur	Efnissvið	Einkenni (litur)
1	Lög, reglugerðir, og önnur fyrirmæli stjórnvalda	Svartur
2	Stjórnunarleg fyrirmæli, skipurit, verkefnaskipting, númeraðar orðsendingar	Gulur
3	Reglur, alm. verklýsingar, sérskilmálar	Rauður
4	Handbækur, leiðbeiningar	Grænn
5	Greinargerðir, álitserðir, skýrslur, yfirlit	Blár
Ú	Útboðslýsingar	

## EFNISYFIRLIT:

1 Inngangur .....	2
2 Úttektarhópur og úttektarferli .....	2
3 Gögn .....	3
4 Slysagreining og mikilvægar upplýsingar .....	3
5 Samantekt um úttektina .....	5
Fylgiskjal .....	6

## 1 Inngangur

Bíldudalsvegur kafla 63-02 er 12,78 km langur og kafla 63-03 er 14,65 km. Þessir kaflar tilheyra Vestursvæði Vegagerðarinnar. Kafla 63-02 liggur frá Barðastrandarvegi (62-07) að Tálknafjarðarvegi (617-01). Kafla 63-03 liggur frá Tálknafjarðarvegi (617-01) að Ketildalavegi (619-01). Bíldudalsvegur er stofnvegur með bundnu slitlagi. Ársdagsumferð, ÁDU, árið 2016, var 286 bílar á sólarhring á vegkafla 63-02 og 197 bílar á sólarhring á vegkafla 63-03, sjá töflu 1. Leyfilegur hámarkshraði á kafla 63-02 er 50 km/klst. frá stöð 0-68 og 90 km/klst. frá stöð 68-12780. Leyfilegur hámarkshraði á kafla 63-03 er 90 km/klst. frá stöð 0-14214, 70 km/klst. frá stöð 14214-14423 og 50 km/klst. frá stöð 14423-14650



Mynd 1: Bíldudalsvegur, 63-02 og 63-03.

## 2 Úttektarhópur og úttektarferli

Í úttektarhópnum voru Jón Hjaltason, verkefnastjóri á umferðardeild Vegagerðarinnar, Sigurður Björn Reynisson, verkefnastjóri á áætlanadeild Vegagerðarinnar og Katrín Halldórsdóttir, verkfræðingur á umferðardeild Vegagerðarinnar.

Enginn sérstakur undirbúningsfundur var haldinn en það var ákveðið að gera vettvangsskráninguna og vettvangsskoðunina í einni ferð. Úttektarhópurinn sá um vettvangsskráninguna og vettvangsskoðunina og fór hún fram 29. og 30. ágúst 2017.

Jón og Sigurður Björn skiptust á að sjá um akstur. Katrín sá um skráningu í vettvangsskráningarkerfið og tók ljósmyndir. Sigurður Björn, Jón og Katrín mátu aðstæður.

Katrín og Auður Þóra Árnadóttir, forstöðumaður umferðardeildar Vegagerðarinnar, sáu um gerð skýrslunnar.

## 3 Gögn

Gögnin sem úttektarhópurinn var með voru Veghönnunarreglurnar, Umferð á þjóðvegum og Umferðaröryggisúttekt vega, leiðbeiningar.

## 4 Slysagreining og mikilvægar upplýsingar

Á tímabilinu 2012-2016 urðu 11 umferðarslys á 63-02 og 63-03, Bíldudalsvegi, sjá mynd 2. Þau skiptust þannig að á kafla 63-02 urðu sex slys og á kafla 63-03 urðu fimm slys. Meðalslysafrekinn á köflunum á tímabilinu var eftirfarandi:

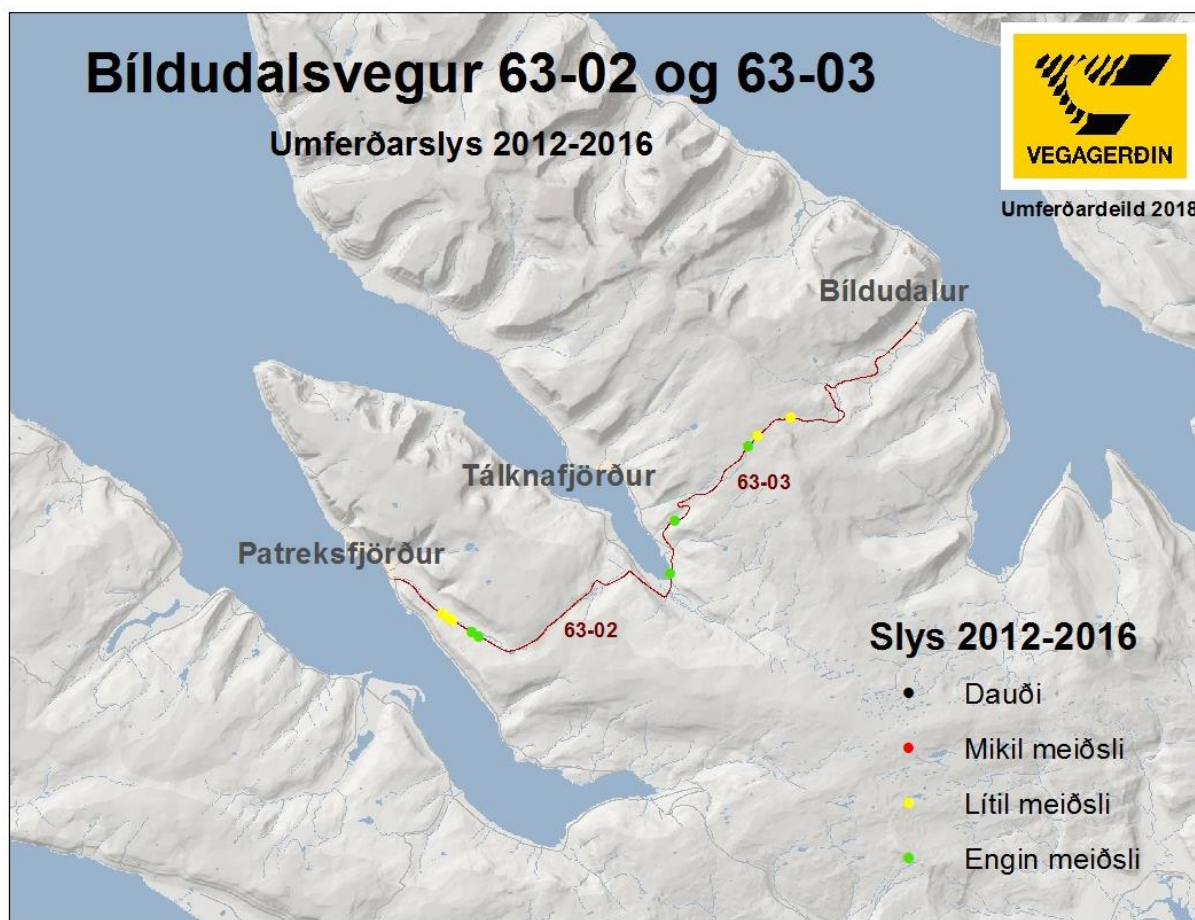
63\_02: 1,12 slys á milljón ekinna km

63\_03: 1,25 slys á milljón ekinna km

Meðalslysafrekinn á tímabilinu á köflunum í heild sinni var 1,18 slys á milljón ekinna km. Til samanburðar var meðalslysafrekinn á þjóðvegum (þ.e. stofn – tengi- og landsvegum) í dreifbýli 0,84 slys á milljón ekinna km á tímabilinu 2012-2016. Meðalslysafrekinn á tímabilinu 2012-2016 á köflunum sem voru teknir út var því töluvert hærri en meðalslysafrekinn á þjóðvegum í dreifbýli á sama tímabili.

Í fimm tilvikum af 11 umferðarslysum urðu lítil meiðsl á fólki og í sex tilvikum urðu engin meiðsl á fólki. Í sjö tilvikum var hálka eða ísing á skráð á vegi þegar slys varð. Í einu tilviki var snjór á veginum, í einu tilviki var vegurinn þurr, í einu tilviki var færðin skilgreind sem góð og í einu tilviki er ekki vitað um færð á veginum þegar slys varð. Í átta tilvikum var dagsbirta úti þegar slys varð og í tveimur tilvikum myrkur. Ekki er vitað um birtuskilyrði í einu tilviki.

Lang algengast var að slys varð við útafakstur, samtals í 10 tilvikum af 11. Í einu tilviki var ekið á kyrrstæðan bíl.



*Mynd 2: Umferðarslys á Bíldudalsvegi, köflum 63-02 og 63-03.*

Einn staður er eftirtektarverður þegar slysin eru skoðuð. Á rétt rúmlega 400 m kafla við Mikladal, frá stöð 2027-2431 á kafla 63-02, urðu þrjú slys með litlum meiðslum. Í tveimur tilvikum var ekið út af beinum vegi hægra megin og í einu tilviki var ekið á kyrrstæða bifreið. Í tveimur tilvikum var hálka eða ísing á vegi og í einu tilviki var vegurinn þurr þegar slys varð.

Í öllum tilvikum nema einu af umferðarslysunum varð slys við útafakstur, á tímabilinu sem var til skoðunar. Mikilvægt er að útfæra umhverfi vegarins þannig að alvarleg slys verði ekki á fólki þó að það lenti út af vegi. Hálku og ísingarslys voru einnig áberandi á tímabilinu sem var til skoðunar sem undirstrikar mikilvægi hálkuvarna.

Í töflu 1 eru sýnd grunngögn sem eiga við úttektarkaflana.

Tafla 1 Grunn gögn

Veg- og kaflanúmer og stöð í km		Leyfilegur hámarks- hraði (km/klst.)	ÁDU (fjöldi bíla á sólarhr.)	Lágmarks- breidd öryggissvæðis (m)
Byrjun	Endir			
63_02_0,00	63_02_0,07	50	286	2
63_02_0,00	63_02_12,78	90	286	6
63_03_0,00	63_03_14,21	90	197	6
63_03_14,21	63_03_14,42	70	197	4
63_03_14,42	63_03_14,65	50	197	2

## 5 Samantekt um úttektina

Bíldudalsvegur, 63-02, liggur yfir Mikladal og Bíldudalsvegur, 63-03 liggur yfir Hálfðan. Vegurinn liggur hátt í landinu og víða er bratt og hátt fram af honum. Vegurinn er snjóþungur á veturna sem gerir það að verkum að viðhald á vegriði við veginn er áskorun. Margir slæmir staðir komu í ljós í úttektinni sem gerði forgangsröðun erfiða. Æskilegast er að reyna að laga umhverfi vegarins þar sem það er möguleiki í stað þess að setja vegrið, en ljóst er að það er víða erfitt sökum þess hve hátt vegurinn liggur og brattir fláarnir eru.

Í úttektinni er bent á að hryggur myndast við vegbrún sem hefur slæm áhrif á afvötnun vegarins, þetta atriði á við vegkaflana almennt. Einnig er bent á að steinar eru víða á stangli og standa upp úr. Fylla þarf yfir steinana eða fjarlægja þá, þetta atriði á almennt við um vegkaflana.

Eins og áður segir, þá var erfitt að meta forgangsröðun á verkefnum en þar sem talað er um hrúnhalla og að vegrið vanti, eru almennt sérstaklega slæmir staðir. Víða eru einnig skráðir slæmir staðir við ræsisenda.

Úttektarhópurinn vekur sérstaklega athygli á ástandi vegriða á þessum vegköflum. Víða var vegriðsbúnaður í ólagi. Í því samhengi má sérstaklega nefna vegrið við brú á vegi 63-02, við stöð 11160-11187, sem er tjóðrað saman með köðlum. Skoða þarf þann stað strax.

## Fylgiskjal

### Umferðaröryggisúttekt vega 63-02 og 63-03 Bíldudalsvegur

Veg- og kaflanr.	Vegheiti	Byrjun kaflans	Endir kaflans
63	02	Bíldudalsvegur	Barðastrandarvegur (62-07) Tálknafjarðarvegur (617-01)

Aðstæður (B beggja megin, V: vinstra megin, H: hægra megin) (Lengd í m):

B.st.	E.st.	Lengd	Nöfn táknmynda	Gildi	Athugasemdir
2			Vegamót		H Upphafspunktur. Vegamót við Barðastrandarveg, 62-05. Kverkar eru í lagi.
3	300	297	Of brattur flái		V Grjót í fláa.
8			Ýmislegt		Lokapunktur. Laga þarf skiltapúða með vegvísunum.
25	667	642	Of brattur flái		H Of brattur flái en ekki hár. Grjót í fláa. Stallur í fláa. Lágur flái, mikið af lúpínu í fláa, lúmskt brattur.
33	436	403	Ýmislegt		H Hryggur við vegbrún sem kemur í veg fyrir afvötnun á veginum.
68			Merking á skiltum		V Þéttbýlismarki. 50 km/klst.
72			Merkjapúði		H Skiltapúði sem er líklega óþarfur. Mætti reka skiltið beint niður, eða mýkja aðeins fláa púðans.
144			Stakir steinar		H Frekar stórt grjót innan tvöfalds öryggissvæðis.
172			Merkjapúði		H Upplýsingaskilti á gitter stoðum. Gitter stoðirnar eru á steiptum stólpum sem að standa upp úr. Fylla að stoðunum, yfir undirstöðurnar. Sjá mynd.
180			Tenging		H Tenging að óskilgreindu plani, engar kverkar.

Dagsetning gagna frá - til: 29.8.2017 08:53:02 - 29.8.2017 15:01:55

Myndir:



63-02\_172



# Umferðaröryggisúttekt vega



Veg- og kaflanr.	Vegheiti	Byrjun kaflans	Endir kaflans
63	02	Bíldudalsvegur	Barðastrandarvegur (62-07) Tálknafjarðarvegur (617-01)

Aðstæður (B beggja megin, V: vinstra megin, H: hægra megin) (Lengd í m):

B.st.	E.st.	Lengd	Nöfn táknmynda	Gildi	Athugasemdir
197			Merking á skiltum	H	90 km/klst.
302	1373	1071	Vegrið vantar	V	Mjög hátt og bratt framaf. Forgangstriði.
338			Merkjapúði	H	Skiltapúði, virðist vera í lagi.
420			Tenging	H	Tenging að tjaldsvæði líklega, laga mætti kverkar aðeins. Steyptur stólpi við tengingu sem mætti taka. Sjá mynd.
720	928	208	Of brattur flái	H	Lúmskt brattur flái, mikið af lúpínu í fláa, einnig er stakt grjót víða í fláa. Stallur í fláa.
836			Stakir steinar	H	Stakur stór steinn innan við tvöfalt öryggissvæði.
928	1181	253	Skering nálægt vegi	H	Grýtt skering, sjá mynd. Gróft efni í fláa, skeringu og rás.
928	1313	385	Of brattur flái	H	Hrunhalli, grjót í fláa. Gróft efni í fláa og rás.
1313	1449	136	Of brattur flái	H	Brattur flái, gróft efni í fláa. Stakir steinar víða.
1313			Óvarið ræsi ≤ 1,5 m	H	Lengja og laga fláa við ræsi.

Dagsetning gagna frá - til: 29.8.2017 08:53:02 - 29.8.2017 15:01:55

Myndir:



63-02\_420



63-02\_928-1181

# Umferðaröryggisúttekt vega


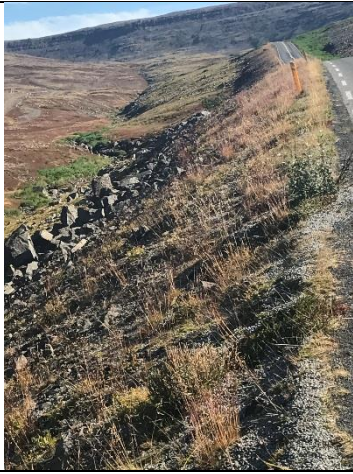


Veg- og kaflannr.	Vegheiti	Byrjun kaflans	Endir kaflans
63	02	Bíldudalsvegur	Barðastrandarvegur (62-07) Tálknafjarðarvegur (617-01)

## Aðstæður (B beggja megin, V: vinstra megin, H: hægra megin) (Lengd í m):

B.st.	E.st.	Lengd	Nöfn táknmynda	Gildi	Athugasemdir
1375	1849	474	Of brattur flái	V	Brattur flái.
1385			Ýmislegt	V	Plan.
1449	2657	1208	Of brattur flái	H	Hrunhalli í fláa! Gróft efni í fláa. Grýtt umhverfi. Mynd tekin við stöð 1937. Mjög slæmir staðir við fláa þar sem að grjót er hvað stærst í fláafæti. Um 2 m niður.
1552			Óvarið ræsi ≤ 1,5 m	V	Ræsi, lengja aðeins og laga.
1623			Tenging	V	Slóði, taka út. Skemmdir í öxl. Það þyrfti að taka þetta í burtu.
1777	2582	805	Skering nálægt vegi	H	Skering innan tvöfalds öryggissvæðis.
1849	2856	1007	Vegrið vantar	V	Hátt og bratt fram af, stórgrýti í fláa. Sjá mynd. Mjög slæmur staður! Svakalegt grjót í fláa!
2232			Óvarið ræsi ≤ 1,5 m	H	Ræsi, lengja þarf ræsi og setja fláa í kring. Hér er hrunhalli. Slæmur staður.
2657	3109	452	Of brattur flái	H	Brattur og grýttur flái, ekki hár.
2856	3561	705	Of brattur flái	V	Mjög hár og brattur að hluta, stórgrýti að hluta. Á verstu stöðum þarf að setja vegrið. Á ekki allstaðar við á þessum kafla, en á nokkrum stöðum.
Dagsetning gagna frá - til:					29.8.2017 08:53:02 - 29.8.2017 15:01:55

## Myndir:

	
63-02_1449-2657	63-02_1849-2856

# Umferðaröryggisúttekt vega



Veg- og kaflannr.	Vegheiti	Byrjun kaflans	Endir kaflans
63	02	Bíldudalsvegur	Barðastrandarvegur (62-07) Tálknafjarðarvegur (617-01)

## Aðstæður (B beggja megin, V: vinstra megin, H: hægra megin) (Lengd í m):

B.st.	E.st.	Lengd	Nöfn táknmynda	Gildi	Athugasemdir
2856			Ýmislegt	H	Almennt atriði um vegkaflann, þ.e.a.s. á ekki bara við um þennan stað: Hryggur við vegbrún, sem hefur slæm áhrif á afvötnun vegarins.
3243			Óvarið ræsi ≤ 1,5 m	H	Ræsi, kantur í kringum ræsi er að gefa sig. Lengja þarf ræsið og laga fláa í kringum það.
3272			Óvarið ræsi ≤ 1,5 m	V	Lengja og laga ræsi, frekar hátt og bratt niður að ræsi. Gróft í fláa.
3276			Óvarið ræsi ≤ 1,5 m	H	Hrunið hefur úr fyllingu og við öxl hjá ræsi, lengja þarf ræsi og laga fláa í kringum það.
3288			Tenging	V	Laga kverkar.
3293			Ýmislegt	H	Umhverfið er gróft, stakir steinar eru víða á stangli sem standa uppúr og það þyrfti að taka þá eða fylla yfir. Þetta atriði á almennt við um vegkaflann.
3339	3522	183	Of brattur flái	H	Stallur í fláa.
3561			Óvarið ræsi ≤ 1,5 m	V	Lengja og laga ræsi.
3561	4141	580	Of brattur flái	V	Grýttur flái á köflum, brattur og frekar hár. Það hár mestalla leiðina að vegrið vantar. Stórgrýti í fláa.
3561	4141	580	Vegrið vantar	V	Grýttur flái af og til, brattur og frekar hár. Það hár mestalla leiðina að vegrið vantar. Stórgrýti í fláa.
Dagsetning gagna frá - til:					29.8.2017 08:53:02 - 29.8.2017 15:01:55

## Myndir:


# Umferðaröryggisúttekt vega



Veg- og kaflannr.	Vegheiti	Byrjun kaflans	Endir kaflans
63	02	Bíldudalsvegur	Barðastrandarvegur (62-07) Tálknafjarðarvegur (617-01)

## Aðstæður (B beggja megin, V: vinstra megin, H: hægra megin) (Lengd í m):

B.st.	E.st.	Lengd	Nöfn táknmynda	Gildi	Athugasemdir
3566			Óvarið ræsi ≤ 1,5 m	H	Lengja þarf ræsi og fylla yfir. Gróft umhverfi.
3720	5106	1386	Of brattur flái	H	Frekar brattur en fyrst og fremst ójafn, stallaður og grófur flái. Ekki svo brattur á köflum en þó þannig að það mætti mýkja hann.
3749	3832	83	Skering nálægt vegi	H	Skering innan tvöfalds öryggissvæðis, gróft efni í skeringu.
3864			Tenging	H	Tenging upp á fjall, ræsi í kverk og mjög gróft efni í kverkinni. Laga þarf kverk.
3867			Óvarið ræsi ≤ 1,5 m	V	Lengja og laga ræsi.
3871			Óvarið ræsi ≤ 1,5 m	H	Lengja ræsi og laga, Frekar slæmur staður. Sjá mynd.
4020	4075	55	Skering nálægt vegi	H	Skering, innan tvöfalds öryggissvæðis, mjög gróft efni í skeringu.
4141	4228	87	Ýmislegt	V	Grýtt umhverfi.
4228			Stakir steinar	V	
4234	4458	224	Of brattur flái	V	Brattur flái og stórgrýti í fláafæti, sjá mynd. Hér þyrfti að fylla í fláann.

Dagsetning gagna frá - til: 29.8.2017 08:53:02 - 29.8.2017 15:01:55

## Myndir:



63-02\_3871



63-02\_4234-4458

# Umferðaröryggisúttekt vega



Veg- og kaflannr.	Vegheiti	Byrjun kaflans	Endir kaflans
63	02	Bíldudalsvegur	Barðastrandarvegur (62-07) Tálknafjarðarvegur (617-01)

## Aðstæður (B beggja megin, V: vinstra megin, H: hægra megin) (Lengd í m):

B.st.	E.st.	Lengd	Nöfn táknmynda	Gildi	Athugasemdir
4245			Óvarið ræsi ≤ 1,5 m		H Steyptur hólkur sem stendur upp! Verður að fjarlægja/laga. Forgangur. Sjá mynd.
4458	4552	94	Of brattur flái		V Grófur flái og nokkuð brattur flái.
4536			Tenging		H Óskilgreind tenging, laga kverkar.
4552			Óvarið ræsi > 1,5 m		V Steypt ræsi, grjót í kring. Forgangur 2. Sjá mynd.
4552	4823	271	Ýmislegt		V Grýtt og gróft umhverfi.
4555			Óvarið ræsi ≤ 1,5 m		H Steypt ræsi, grófir steinar í kring. Hér þarf að laga.
4659			Stakir steinar		V Innan einfalds öryggissvæðis.
4791			Stakir steinar		H Stórir steinar innan tvöfalds öryggissvæðis.
4823	4870	47	Grjót meðfram vegi		V Virkar eins og hér hafi verið settur ljósleiðari og ekki verið gengið nógu vel frá grjótinu sem kom upp. Grjót í beinni línu, í ca. 5-10 m fjarlægð.
4840			Stakir steinar		H Stórir steinar innan tvöfalds öryggissvæðis.

Dagsetning gagna frá - til: 29.8.2017 08:53:02 - 29.8.2017 15:01:55

## Myndir:



63-02\_4245



63-02\_4552

# Umferðaröryggisúttekt vega



Veg- og kaflannr.	Vegheiti	Byrjun kaflans	Endir kaflans
63	02	Bíldudalsvegur	Táknafjarðarvegur (617-01)

Aðstæður (B beggja megin, V: vinstra megin, H: hægra megin) (Lengd í m):

B.st.	E.st.	Lengd	Nöfn táknmynda	Gildi	Athugasemdir
4919			Stakir steinar	H	Stórir steinar í vegfláa innan einfalds öryggissvæðis!!
4926	4967	41	Ýmislegt	V	Skemmdir í öxl og fláa vegna þess að stór bíll hefur farið útaf. Þetta þarf að laga.
4943			Tenging	H	Tenging, kverkar slæmar. Stórt grjót í kverkum og þær eru of brattar.
4984			Ýmislegt	H	Jarðsímastaur innan öryggissvæðis.
4990			Stakir steinar	H	Stórir steinar innan tvöfalds öryggissvæðis. Þyrfti að taka.
5216	5307	91	Ýmislegt	H	Fláinn er ekki mjög slæmur eða brattur, en það er smá stallur í honum og gróft efni í honum. Þyrfti að mýkja hann aðeins. Er á mörkunum.
5307	5427	120	Of brattur flái	H	Brattur og hár flái. Á köflum er stutt í hrunhalla.
5405			Stakir steinar	V	Stakir steinar sem þyrfti að taka.
5417			Stakir steinar	H	Stórt grjót innan tvöfalds öryggissvæðis.
5423	5978	555	Vegrið vantar	H	Hátt fram af og brattur flái. Hér þyrfti að koma vegrið, utanverð beygja.

Dagsetning gagna frá - til: 29.8.2017 08:53:02 - 29.8.2017 15:01:55

Myndir:


# Umferðaröryggisúttekt vega



Veg- og kaflannr.	Vegheiti	Byrjun kaflans	Endir kaflans
63	02	Bildudalsvegur	Barðastrandarvegur (62-07) Tálknafjarðarvegur (617-01)

## Aðstæður (B beggja megin, V: vinstra megin, H: hægra megin) (Lengd í m):

B.st.	E.st.	Lengd	Nöfn táknmynda	Gildi	Athugasemdir
5492	5747	255	Skering nálægt vegi	V	Skering of brött innan öryggissvæðis. Gróft efni í skeringu. Stórt grjót hrúnið úr skeringu ath.
5649			Óvarið ræsi ≤ 1,5 m	V	Ræsi, bratt fram af, þarf að lengja og laga.
5905			Of brattur flái	V	Flái á mörkunum. Stalli í fláa. Stuttur kafli.
5978	6266	288	Of brattur flái	H	Brattur flái og hátt fram af. Gróft efni í fláa. Spurning með vegrið eða hvort hægt sé að fylla í hann.
6028			Ýmislegt	V	Skemmd í vegöxl/hliðarræmu.
6264			Óvarið ræsi ≤ 1,5 m	V	Ræsi, lengja aðeins og mýkja efni í kring/laga fláa.
6266	6394	128	Ýmislegt	H	Flái á mörkunum, gróft efni í fláa en hann er ekki mjög brattur. Mætti mýkja fláann.
6266			Óvarið ræsi ≤ 1,5 m	H	Stórgrýti í kringum ræsi. Hér þarf að laga ræsi og mýkja fláa.
6363			Tenging	H	Slóð að mastri og veðurstöð Vg. Í lagi með kverkarnar.
6364			Merkjapúði	V	Gamlar skiltastoðir á steiptum stólpum. fjarlægja þær og púðann.
Dagsetning gagna frá - til:					29.8.2017 08:53:02 - 29.8.2017 15:01:55

## Myndir:


# Umferðaröryggisúttekt vega



Veg- og kaflannr.	Vegheiti	Byrjun kaflans	Endir kaflans
63	02	Bíldudalsvegur	Barðastrandarvegur (62-07) Tálknafjarðarvegur (617-01)

## Aðstæður (B beggja megin, V: vinstra megin, H: hægra megin) (Lengd í m):

B.st.	E.st.	Lengd	Nöfn táknmynda	Gildi	Athugasemdir
6379	7372	993	Ýmislegt	V	Grýtt/gróft umhverfi.
6394	6583	189	Of brattur flái	H	Brattur flái. Grófir steinar í fláa og við fláa fót sem þyrfti að skoða sérstaklega.
6408			Stakir steinar	H	Stór steinn innan tvöfalda öryggissvæðis sem þyrfti að taka.
6591			Stakir steinar	H	Stakt grjót innan tvöfalda öryggissvæðis.
6593	6639	46	Of brattur flái	V	Ekki brattur flái heldur vatnsskemmdir í fláa. Skolast hefur úr öxl.
6648			Stakir steinar	H	Stórt grjót innan tvöfalda öryggissvæðis.
6687	7113	426	Of brattur flái	H	Brattur flái. Grófir steinar í fláa fæti. Mikið af stórgrýti við stöð 6773. Annaðhvort þyrfti verulegt efni til að fylla upp í fláa eða setja vegrið. Mjög gróft grjót í fláafæti við stöð 7056. Slæmir staðir víða á þessum kafla.
7074			Óvarið ræsi ≤ 1,5 m	V	Skemmt ræsi. Hér þarf að lengja og laga. Sjá mynd.
7080			Tenging	V	Laga kverk! Óskilgreind tenging.
7121			Stakir steinar	H	Stórt grjót innan einfalda öryggissvæðis, þarf að fjarlægja.
Dagsetning gagna frá - til:					29.8.2017 08:53:02 - 29.8.2017 15:01:55

## Myndir:



63-02\_7074



# Umferðaröryggisúttekt vega



Veg- og kaflannr.	Vegheiti	Byrjun kaflans	Endir kaflans
63	02	Bíldudalsvegur	Barðastrandarvegur (62-07) Tálknafjarðarvegur (617-01)

Aðstæður (B beggja megin, V: vinstra megin, H: hægra megin) (Lengd í m):

B.st.	E.st.	Lengd	Nöfn táknmynda	Gildi	Athugasemdir
7122	7174	52	Skering nálægt vegi	V	Grýtt skering sem þyrfti að laga. Stórgrýti sem þarf að fjarlægja.
7155	7880	725	Vegrið vantar	H	Þvernhípi/hrunhalli og mjög gróft grjót í hlíð. Hér er þörf á vegriði. Forgangur 1. Tók mynd.
7372	7661	289	Skering nálægt vegi	V	Stórgrýti/klöpp í skeringu.
7447	7794	347	Of brattur flái	V	Stallur í fláa. Brattur á köflum, en lágur.
7869			Óvarið ræsi ≤ 1,5 m	V	Lítið ræsi, bratt framaf því, mætti mýkja við enda og bæta frágang í kring.
7880	7964	84	Ýmislegt	H	Vegrið til staðar, hefur orðið fyrir hnjaski. Niðurgrafnir endar. Ónýtar stoðir inn á milli. Annar endinn er illa farinn. Sjá mynd. Lengja þarf þetta vegrið og laga það sem er fyrir eða jafnvel setja nýtt.
7964	8228	264	Vegrið vantar	H	Þvernhípi við veg, hér er hrunhalli og mjög hátt fram af. Forgangur 1. Hér þarf að koma vegrið.
8037	8235	198	Skering nálægt vegi	V	Grýtt skering. Innan öryggissvæðis.
8037	8235	198	Of brattur flái	V	Í rásinni er bert grjót. Spurning hvort það myndi þýða að setja fínefni yfir, hvort það myndi skolest í burtu.
8047			Stakir steinar	V	
				Dagsetning gagna frá - til:	29.8.2017 08:53:02 - 29.8.2017 15:01:55

Myndir:



63-02\_7155-7880



63-02\_7880-7964

# Umferðaröryggisúttekt vega



Veg- og kaflanr.	Vegheiti	Byrjun kaflans	Endir kaflans
63	02	Bildudalsvegur	Barðastrandarvegur (62-07) Tálknafjarðarvegur (617-01)

## Aðstæður (B beggja megin, V: vinstra megin, H: hægra megin) (Lengd í m):

B.st.	E.st.	Lengd	Nöfn táknmynda	Gildi	Athugasemdir
8235	8278	43	Vegrið vantar	V	Hér þyrfti að lengja vegrið, brattur flái og grýttur, og skering.
8237			Stakir steinar	H	11 m að stóru grjóti.
8278	8412	134	Ýmislegt	V	Vegrið til staðar, niðurgrafnir endar. Ath viðhald á vegriði, vantar stoð og þær rifnar og snúnar. Sjá mynd. Mætti lengja vegrið aðeins að ofanverðu.
8293	8439	146	Of brattur flái	H	Brattur flái í innanverðri beygju.
8472			Tenging	H	Tenging að plani, laga neðri kverk.
8473			Tenging	V	Mýkja aðeins kverkar, spurning hvort megi fjarlægja eða útbúa áningastað?
8490	8640	150	Of brattur flái	H	Gróft í fláa, bratti fláa á mörkunum. Stallur og ójafn.
8550			Tenging	V	Tenging, í lagi með kverkar. Tenging að plani, sennilega efnisplani.
8616			Skering nálægt vegi	V	Klöpp sem væri hægt að fjarlægja.
8638	8770	132	Of brattur flái	H	Mjög brattur og hár flái í utanverðri beygju. Slæmur staður.

Dagsetning gagna frá - til: 29.8.2017 08:53:02 - 29.8.2017 15:01:55

## Myndir:



63-02\_8278-8412

# Umferðaröryggisúttekt vega



Veg- og kaflanr.	Vegheiti	Byrjun kaflans	Endir kaflans
63	02	Bíldudalsvegur	Barðastrandarvegur (62-07) Tálknafjarðarvegur (617-01)

## Aðstæður (B beggja megin, V: vinstra megin, H: hægra megin) (Lengd í m):

B.st.	E.st.	Lengd	Nöfn táknmynda	Gildi	Athugasemdir
8680	9079	399	Of brattur flái	V	Brattur flái. Mjög hátt og bratt fram af á köflum.
8734			Óvarið ræsi > 1,5 m	H	Mjög slæmt ræsi, hátt fram af og stórgryti. Steypt og stórt ræsi. Tók mynd. Forgangur 1. Sp. með vegrið eða hvort ætti að lengja og laga.
8737			Óvarið ræsi ≤ 1,5 m	V	Hrunhalli niður að ræsi. Gróft í kringum ræsi. Mjög slæmur staður, forgangur. Sjá mynd.
8855			Óvarið ræsi ≤ 1,5 m	H	Lítið ræsi, mætti lengja aðeins og laga, en ekki forgangsatriði.
9080	9128	48	Ýmislegt	V	Grýtt og gróft umhverfi.
9091	9133	42	Skering nálægt vegi	H	Skering innan tvöfalds öryggissvæðis.
9128	9287	159	Of brattur flái	V	Brattur og grýttur flái.
9183	9375	192	Of brattur flái	H	Nokkuð brattur flái.
9253	9345	92	Skering nálægt vegi	H	Skering við og innan einfalds öryggissvæðis.
9287	9325	38	Ýmislegt	V	Grýtt umhverfi.

Dagsetning gagna frá - til: 29.8.2017 08:53:02 - 29.8.2017 15:01:55

## Myndir:



63-02\_8734



63-02\_8737

# Umferðaröryggisúttekt vega



Veg- og kaflanr.	Vegheiti	Byrjun kaflans	Endir kaflans
63	02	Bíldudalsvegur	Barðastrandarvegur (62-07) Tálknafjarðarvegur (617-01)

## Aðstæður (B beggja megin, V: vinstra megin, H: hægra megin) (Lengd í m):

B.st.	E.st.	Lengd	Nöfn táknmynda	Gildi	Athugasemdir
9346	9375	29	Grjót meðfram vegi	H	Grjót innan við tvöfalt öryggissvæði. Nokkuð stórt grjót.
9455	9565	110	Of brattur flái	H	Grjót á stangli í fláa fæti. Nokkuð brattur flái.
9469			Of brattur flái	V	Brattur og grýttur flái. Stórgrýti í fláa fæti. Hér þarf að fylla vel yfir.
9473	9567	94	Vegrið vantar	V	Hár og brattur flái með miklu stórgrýti í fláafæti. Best væri að setja vegrið.
9565			Óvarið ræsi ≤ 1,5 m	H	Líklega í lagi. Lítið ræsi, nær út fyrir eða er á mörkum einfalds öryggissvæðis.
9567	9711	144	Ýmislegt	V	Vegrið til staðar, niðurgrafnir endar. Skemmd í vegriði og það vantar stoð, allavega eina.
9654	10153	499	Skering nálægt vegi	H	Skering innan einfalds öryggissvæðis, gróft efni í skeringu. Við stöð 9768 breytist skering í klöpp. 5-6 m út í klöpp. Slæmur staður. Hér er grjóthrun og mjög gróft yfirborð í umhverfinu. Við stöð 1089 breytist klöppin í lausara efni.
9711	10725	1014	Vegrið vantar	V	Hátt og mjög bratt framaf, hrunhalli. Einnig töluvert af stóru grjóti í fláafæti. Hér þyrfti að setja vegrið. Slæmur staður. Forgangur. Sjá mynd.
10152	10993	841	Of brattur flái	H	Flái er frekar lágur, en brattur. Mikið af grjóti er í veðrasinni.

Dagsetning gagna frá - til: 29.8.2017 08:53:02 - 29.8.2017 15:01:55

## Myndir:



63-02\_9711-10725

# Umferðaröryggisúttekt vega



Veg- og kaflannr.	Vegheiti	Byrjun kaflans	Endir kaflans
63	02	Bíldudalsvegur	Barðastrandarvegur (62-07) Tálknafjarðarvegur (617-01)

## Aðstæður (B beggja megin, V: vinstra megin, H: hægra megin) (Lengd í m):

B.st.	E.st.	Lengd	Nöfn táknmynda	Gildi	Athugasemdir
10153	10946	793	Skering nálægt vegi		H Gróin klöpp innan einfalds öryggissvæðis. Töluvert af grjóti er í klöpp. Fjarlægja þyrfti það allra grófasta til að byrja með.
10470			Óvarið ræsi > 1,5 m		V Hátt og bratt fram af, vegriðsdæmi.
10471			Óvarið ræsi ≤ 1,5 m		H Lítið ræsi rétt út fyrir einfalt öryggissvæði. Líklega í lagi en mætti laga grýtt umhverfi í kring.
10489			Stakir steinar		H Stakur steinn alveg upp við veg, sjá mynd. ATH þennan þarf að fjarlægja!
10689	10740	51	Stakir steinar		V Töluvert af stóru grjóti í fláa fæti.
10725	11156	431	Of brattur flái		V Brattur flái. Flái er þolanlegur í beygjunni en verður verri ofar í brekkunni. Við stöð 10911 er dæld í fláa, hátt og bratt framaf. Við stöð 10828-10781 er einnig dæld, slæmur staður (vegriðsdæmi).
10760			Stakir steinar		V Stórt grjót innan tvöfalds öryggissvæðis.
10943			Stakir steinar		V Stakir steinar innan tvöfalds öryggissvæðis.
10954			Ýmislegt		H Lítið "lón" og rör sem flæðir um. Sjá mynd. Þetta þyrfti að athuga.
10959			Óvarið ræsi ≤ 1,5 m		V Ræsi 2 m frá vegkanti, Frekar gróft í kringum ræsi, steinar. Lengja og mýkja.
Dagsetning gagna frá - til:					29.8.2017 08:53:02 - 29.8.2017 15:01:55

## Myndir:



63-02\_10489



63-02\_10954

# Umferðaröryggisúttekt vega



Veg- og kaflannr.	Vegheiti	Byrjun kaflans	Endir kaflans
63	02	Bíldudalsvegur	Barðastrandarvegur (62-07) Tálknafjarðarvegur (617-01)

## Aðstæður (B beggja megin, V: vinstra megin, H: hægra megin) (Lengd í m):

B.st.	E.st.	Lengd	Nöfn táknmynda	Gildi	Athugasemdir
10981			Skering nálægt vegi	H	Skering innan einfalds öryggissvæðis sem fer svo bak við vegrið.
10997	11188	191	Ýmislegt	H	Vegrið til staðar í utanverðri beygju. Niðurgrafinn endi og við hinn er gátskjöldur við brúarenda. Lengja þyrfti vegrið allavegana við brúarenda.
11160	11187	27	Ýmislegt	V	Vegrið til staðar, lengja þarf vegrið, gátskjöldur við brú og annar endi niðurgrafinn. Á vegriðið vantar stoðir, og notaður er kaðall við stoðirnar? Ólíklegt að vegrið haldi nokkru! Sjá myndir, verður að laga!
11188	11216	28	Of brattur flái	V	Brattur og hár flái.
11201			Tenging	H	Afleggjari að námu. Laga kverkar.
11216	11376	160	Of brattur flái	V	Brattur flái. Lágur flái en brattur.
11217			Tenging	V	Laga kverkar. Tenging að vinnusvæða/lager.
11252	11572	320	Of brattur flái	H	Brattur flái en mjög lágur.
11267			Stakir steinar	H	Steinar í vegfláa, ca. 3 m í steinana.
11267			Stakir steinar	H	3 m í nokkra frekar stóra steina sem þyrfti að taka.

Dagsetning gagna frá - til: 29.8.2017 08:53:02 - 29.8.2017 15:01:55

## Myndir:



63-02\_11160-11187



63-02\_11160-11187

# Umferðaröryggisúttekt vega



Veg- og kaflannr.	Vegheiti	Byrjun kaflans	Endir kaflans
63	02	Bíldudalsvegur	Tálknafjarðarvegur (617-01)

## Aðstæður (B beggja megin, V: vinstra megin, H: hægra megin) (Lengd í m):

B.st.	E.st.	Lengd	Nöfn táknmynda	Gildi	Athugasemdir
11370			Óvarið ræsi ≤ 1,5 m	H	Lengja og laga ræsi.
11375			Óvarið ræsi ≤ 1,5 m	V	Ræsið er brotið. Það þarf að laga ræsi og laga fláa í kring. Tók mynd
11388			Merkjapúði	V	Skiltapúði, í lagi.
11559			Tenging	H	Túntenging, sennilega ekki notuð, mætti taka. Kverkar í ólagi.
11572	11685	113	Of brattur flái	H	Brattur flái.
11582	11911	329	Of brattur flái	V	Hár og brattur að hluta.
11602			Tenging	V	Tenging að vinnusvæði, laga þarf kverkar, eða fjarlægja tengingu.
11635			Vatn > 0,25 m	H	Vatn í fláa fæti.
11679			Tenging	V	Tenging, líklega óþörf. Kverkar í ólagi.
11716	11814	98	Skering nálægt vegi	H	Stakt grjót í skeringu sem annars er í lagi.
Dagsetning gagna frá - til:					29.8.2017 08:53:02 - 29.8.2017 15:01:55

## Myndir:



63-02\_11375

# Umferðaröryggisúttekt vega



Veg- og kaflannr.	Vegheiti	Byrjun kaflans	Endir kaflans
63	02	Bildudalsvegur	Barðastrandarvegur (62-07) Tálknafjarðarvegur (617-01)

Aðstæður (B beggja megin, V: vinstra megin, H: hægra megin) (Lengd í m):

B.st.	E.st.	Lengd	Nöfn táknmynda	Gildi	Athugasemdir
11734			Vegamót	V	Vegamót, að vinnusvæði Dýrfisks hf. Laga þarf kverkar.
11786			Stakir steinar	V	Grjót í fláa fæti, stórt, þarf að taka.
11818			Stakir steinar	V	Stórt grjót í fláa fæti.
11869			Óvarið ræsi ≤ 1,5 m	H	Lítið ræsi sem virðist vera í lagi.
11920			Tenging	H	Það mætti mýkja aðeins kverkar á tengingu.
11967			Óvarið ræsi ≤ 1,5 m	V	Lítið ræsi, þarf að lengja ræsi og fylla yfir!
11981			Vegamót	H	Vegamót að Hjallatúni. Laga þarf kverkar.
11991	12484	493	Of brattur flái	H	Brattur flái. Hár og brattur á köflum, spurning með vegrið á hluta kaflans.
12004			Óvarið ræsi > 1,5 m	H	Stórt ræsi, hrúnhalli að ræsi, sjá mynd. Slæmur staður - forgangur 2.
12005	12066	61	Of brattur flái	H	
				Dagsetning gagna frá - til:	29.8.2017 08:53:02 - 29.8.2017 15:01:55

Myndir:



63-02\_12004



# Umferðaröryggisúttekt vega



Veg- og kaflanr.	Vegheiti	Byrjun kaflans	Endir kaflans
63	02	Bíldudalsvegur	Táknafjarðarvegur (617-01)

Aðstæður (B beggja megin, V: vinstra megin, H: hægra megin) (Lengd í m):

B.st.	E.st.	Lengd	Nöfn táknmynda	Gildi	Athugasemdir
12005			Óvarið ræsi > 1,5 m		V Stórt ræsi, nógu langt en þarf að fylla yfir. Sjá mynd.
12046			Tenging		H Tenging að skúr. Kverkar slæmar. Laga.
12095	12195	100	Of brattur flái		H Nokkuð brattur flái. Hér er stakt grjót á stangli.
12278			Ýmislegt		H Vatnssöfnun í kari með plaströrum, óvíst hvað þetta er. Sjá mynd. Í 4 m fjarlægð frá vegkanti.
12335			Tenging		V Laga kverkar á tengingu.
12420			Tenging		H Slóði, gróft efni í kverkum. Mýkja þarf kverkar.
12434	12462	28	Of brattur flái		H Nokkuð brattur flái.
12439			Óvarið ræsi ≤ 1,5 m		V Nógu langt ræsi, en hér þarf vegrið því fláinn er hár og hrunhalli. Eða töluverða fyllingu.
12548			Ýmislegt		V "Stög" í tvístæðu. 7 m að því sem er nær. Óvíst hvað gerist ef keyrt er á.
12583	12721	138	Ýmislegt		V Vegrið til staðar. Niðurgrafinn endi.

Dagsetning gagna frá - til: 29.8.2017 08:53:02 - 29.8.2017 15:01:55

Myndir:



63-02\_12005



63-02\_12278

# Umferðaröryggisúttekt vega



Veg- og kaflanr.	Vegheiti	Byrjun kaflans	Endir kaflans
63	02	Bíldudalsvegur	Barðastrandarvegur (62-07) Tálknafjarðarvegur (617-01)

Aðstæður (B beggja megin, V: vinstra megin, H: hægra megin) (Lengd í m):

B.st.	E.st.	Lengd	Nöfn táknmynda	Gildi	Athugasemdir
12604			Tenging	H	Tenging að aðveitustöð. Í lagi með kverkar.
12613	12678	65	Of brattur flái	H	Brattur flái. Gróft efni
12695			Óvarið ræsi > 1,5 m	H	Forgangur 1. Stórt ræsi í framhaldi af gili, þverhnípi niður. Hér þarf sennilega að setja vegrið. Í utanverðri beygju. Sjá mynd.
12718			Merkjapúði	H	Laga þarf skiltapúða
12722			Of brattur flái	H	Brattur flái.
12731			Ýmislegt	H	Lokapunktur.
12732			Ýmislegt	V	Upphafspunktur úttektar til vinstri

Dagsetning gagna frá - til: 29.8.2017 08:53:02 - 29.8.2017 15:01:55

Myndir:



63-02\_12695

# Umferðaröryggisúttekt vega



Veg- og kaflanr.	Vegheiti	Byrjun kaflans	Endir kaflans
63	03	Bildudalsvegur	Ketildalavegur (619-01)

## Aðstæður (B beggja megin, V: vinstra megin, H: hægra megin) (Lengd í m):

B.st.	E.st.	Lengd	Nöfn táknmynda	Gildi	Athugasemdir
1			Ýmislegt	H	Byrjunarpunktur úttektar
1	197	196	Of brattur flái	H	Grjót í fláa, grýtt og gróft umhverfi.
7			Ýmislegt	V	Lokapunktur. Ath. mynd tekin af skiltum með grjóti.
31			Ýmislegt	V	Gjót við skilti, ath. Má einnig grjóthreinsa kverkar að vestan.
73			Merkjapúði	V	Laga fláa á skiltapúða.
77	343	266	Vegrið vantar	V	Hátt og bratt fram af. Mjög slæmt að fara útaf hér.
84	195	111	Skering nálægt vegi	H	Klapparskering innan eins og hálfis öryggissvæðis. Grjót í skeringu.
197	686	489	Ýmislegt	H	Grýttur og ósléttur flái, gróft umhverfi.
313			Stakir steinar	H	Stórt grjót innan öryggissvæðis.
327			Óvarið ræsi ≤ 1,5 m	H	Ræsi innan einfalds öryggissvæðis. Grýtt í kring. Mætti laga aðeins, þá helst frágang í kringum ræsis enda. Ekki forgangsatriði.
			Dagsetning gagna frá - til:	30.8.2017 08:07:00 - 30.8.2017 18:36:31	

## Myndir:



63-03\_31

# Umferðaröryggisúttekt vega



Veg- og kaflannr.	Vegheiti	Byrjun kaflans	Endir kaflans
63	03	Bíldudalsvegur	Tálknafjarðarvegur (617-01)
			Ketildalavegur (619-01)

Aðstæður (B beggja megin, V: vinstra megin, H: hægra megin) (Lengd í m):

B.st.	E.st.	Lengd	Nöfn táknmynda	Gildi	Athugasemdir
331	522	191	Skering nálægt vegi	H	Klökk með lausu efni inn á milli.
343	814	471	Ýmislegt	V	Vegrið til staðar. ATH endar í ólagi, standa út og gátskjöldur fyrir framman. Lengja þarf vegrið í báða enda.
685			Of brattur flái	H	Grýttur og ójafn flái. Mjög gróft umhverfi.
786	1079	293	Ýmislegt	H	Grýtt og gróft umhverfi. Stórt grjót í fláa.
787			Óvarið ræsi ≤ 1,5 m	H	Ræsi, lítið innan öryggissvæðis. Mætti lengja aðeins og laga umhverfi ræsis/fláa.
814	961	147	Vegrið vantar	V	Hátt og bratt framaf.
963	1026	63	Ýmislegt	V	Gróft umhverfi, mikið um grjót á stangli.
1028	1242	214	Of brattur flái	V	Fylla í fláa. Grófur og brattur flái. Mjög gróft í fláa, stórgrýti á köflum.
1079	1866	787	Of brattur flái	H	Gróft í fláa, Brattur á köflum. Gróft efni í fláa gerir það að verkum að ekki er auðvelt að "bjarga sér" ef bíll færi útaf. Mýkja þarf fláana.
1165			Óvarið ræsi ≤ 1,5 m	H	Ræsi við einfalt öryggissvæði. Laga frágang.
				Dagsetning gagna frá - til:	30.8.2017 08:07:00 - 30.8.2017 18:36:31

Myndir:


# Umferðaröryggisúttekt vega



Veg- og kaflannr.	Vegheiti	Byrjun kaflans	Endir kaflans
63	03	Bíldudalsvegur	Tálknafjarðarvegur (617-01)
			Ketildalavegur (619-01)

Aðstæður (B beggja megin, V: vinstra megin, H: hægra megin) (Lengd í m):

B.st.	E.st.	Lengd	Nöfn táknmynda	Gildi	Athugasemdir
1242	1873	631	Of brattur flái	V	Hér ætti líklega að vera vegrið, hátt og bratt framaf. Mjög slæmir fláar. Hrunhalli á köflum
1585			Óvarið ræsi ≤ 1,5 m	H	Lítið ræsi innan einfalds öryggissvæðis, laga frágang.
1664			Skering nálægt vegi	H	Klökk við eitt og hálf öryggissvæði.
1866	2054	188	Of brattur flái	H	Brattur og grýttur flái. Utanverð beygja.
1873	2270	397	Vegrið vantar	V	Hátt og bratt framaf.
1882			Óvarið ræsi ≤ 1,5 m	H	Mjög bratt niður að ræsi, grjót í kringum ræsi. Slæmur staður, utanverð beygja.
2054	2607	553	Ýmislegt	H	Grófur og ósléttur flái, grýtt umhverfi. Ekki brattur flái né hár.
2055	2055	0	Skering nálægt vegi	H	Klökk innan öryggissvæðis.
2270	2472	202	Ýmislegt	V	Vegrið, endafrágangur ekki góður, endi stendur út og fyrir framan er gát skjöldur. Lengja má vegrið í norður enda. Athuga þarf viðhald á vegriði, þónokkrar ónýtar stoðir. Lengja þarf vegrið í báða enda.
2472	2865	393	Of brattur flái	V	Brattur flái.
				Dagsetning gagna frá - til:	30.8.2017 08:07:00 - 30.8.2017 18:36:31

Myndir:

--	--

# Umferðaröryggisúttekt vega



Veg- og kaflannr.	Vegheiti	Byrjun kaflans	Endir kaflans
63	03	Bíldudalsvegur	Tálknafjarðarvegur (617-01)
			Ketildalavegur (619-01)

## Aðstæður (B beggja megin, V: vinstra megin, H: hægra megin) (Lengd í m):

B.st.	E.st.	Lengd	Nöfn táknmynda	Gildi	Athugasemdir
2560			Stakir steinar	H	
2607	2879	272	Of brattur flái	H	Gróft efni í fláa. Brattur flái. Stórgrýti víða innan tvöfalda öryggissvæðis.
2865	3253	388	Ýmislegt	V	Víravegrið til staðar. Ein stoð ónýt á vegriðinu.
2866	3181	315	Ýmislegt	H	Laust efni í klöpp sem er út fyrir eitt öryggissvæði. Mikið af grjóti í rás.
2945	3364	419	Of brattur flái	H	Of brattur flái. Mjög grýttur flái. Ójafn og brot í fláa.
3118			Skering nálægt vegi	H	Klöpp við einfalt öryggissvæði, í ca. 6 m fjarlægð.
3194			Óvarið ræsi ≤ 1,5 m	H	Lengja og laga. Stórt grjót við ræsisenda.
3261	4082	821	Vegrið vantar	V	Hátt og bratt fram af, hér þyrfti að koma vegrið. 4029 er ræsi, sérstaklega slæmur staður. Tvístæða í stoð 3686, við einfalt öryggissvæði.
3364	3545	181	Ýmislegt	H	Gróft umhverfi, grjót í fláa og flái er ójafn.
3547	4270	723	Of brattur flái	H	Brattur flái, grófur og grýttur. Ósléttur. Ein mynd tekin. Hátt fram af á kafla.
				Dagsetning gagna frá - til:	30.8.2017 08:07:00 - 30.8.2017 18:36:31

## Myndir:



63-03\_3547-4270

# Umferðaröryggisúttekt vega



Veg- og kaflannr.	Vegheiti	Byrjun kaflans	Endir kaflans
63	03	Bíldudalsvegur	Tálknafjarðarvegur (617-01)
			Ketildalavegur (619-01)

Aðstæður (B beggja megin, V: vinstra megin, H: hægra megin) (Lengd í m):

B.st.	E.st.	Lengd	Nöfn táknmynda	Gildi	Athugasemdir
3657			Óvarið ræsi ≤ 1,5 m	H	Ræsi, lengja og laga.
4025			Óvarið ræsi > 1,5 m	H	Mjög hátt og bratt framaf að stóru ræsi, hér er gil. Hér þarf vegrið. Forgangur.
4025			Vegrið vantar	H	Mjög hátt og bratt fram af að stóru ræsi, hér er gil. Hér þarf vegrið. Forgangur.
4036			Ýmislegt	H	Tók mynd af gilinu/ræsinu, bratt framaf.
4084	4146	62	Of brattur flái	V	Fylla þarf í fláa.
4147	4314	167	Vegrið vantar	V	Bratt og hátt fram af. Hér þyrfti sennilega að setja vegrið.
4270	4505	235	Ýmislegt	H	Mjög grófur og ójafn flái, grýttur og því ekki gott að lenda útaf.
4314	4431	117	Of brattur flái	V	Brattur flái, gróft í fláa, út úr beygju. Hér þarf að fylla í.
4431	4763	332	Vegrið vantar	V	Hátt og bratt fram af.
4505	4842	337	Of brattur flái	H	Stallur í fláa. Grófur, ójafn og grýttur.
				Dagsetning gagna frá - til:	30.8.2017 08:07:00 - 30.8.2017 18:36:31

Myndir:



63-03\_4036

# Umferðaröryggisúttekt vega



Veg- og kaflannr.	Vegheiti	Byrjun kaflans	Endir kaflans
63	03	Bíldudalsvegur	Tálknafjarðarvegur (617-01)
			Ketildalavegur (619-01)

## Aðstæður (B beggja megin, V: vinstra megin, H: hægra megin) (Lengd í m):

B.st.	E.st.	Lengd	Nöfn táknmynda	Gildi	Athugasemdir
4763	5265	502	Of brattur flái	V	Brattur flái. Brot í fláa,.
4845	5277	432	Vegrið vantar	H	Mjög hátt og bratt fram af! Stórgrýti í fláa fæti. Hér þarf að koma vegrið, utanverð beygja. Forgangur. (tók eina mynd beint niður að stóru grjóti. )
5163			Óvarið ræsi ≤ 1,5 m	V	Lengja og laga ræsi.
5277	5529	252	Vegrið vantar	H	Brattur og grófur flái. Mikið af stóru grjóti í fláa og fláa fæti. Hér þyrfti að koma vegrið. Innanverð beygja.
5518			Vegrið vantar	V	Hátt og bratt framaf. Utanverð beygja. Líklega þarf vegrið.
5519	5678	159	Of brattur flái	V	Brattur en lágur flái.
5530	5652	122	Of brattur flái	H	Brattur og grýttur flái. Ójafn og grófur.
5657	5870	213	Vegrið vantar	H	Hátt og bratt fram af. Stórgrýti í fláa fæti. Hér þarf að koma vegrið.
5694	5869	175	Vegrið vantar	V	Hátt og bratt framaf.
5869	8171	2302	Of brattur flái	V	Hár flái og brattur. Verður hár og brattur víða. Gróft efni í fláa.
Dagsetning gagna frá - til:					30.8.2017 08:07:00 - 30.8.2017 18:36:31

## Myndir:



63-03\_4845-5277



# Umferðaröryggisúttekt vega



Veg- og kaflannr.	Vegheiti	Byrjun kaflans	Endir kaflans
63	03	Bíldudalsvegur	Tálknafjarðarvegur (617-01)
			Ketildalavegur (619-01)

Aðstæður (B beggja megin, V: vinstra megin, H: hægra megin) (Lengd í m):

B.st.	E.st.	Lengd	Nöfn táknmynda	Gildi	Athugasemdir
5870	6128	258	Of brattur flái	H	Grýttur og ójafn flái.
5870	8225	2355	Ýmislegt	V	Gróft umhverfi. Víða steinar á stangli.
6041			Stakir steinar	H	Mjög stórt grjót í fláa fæti.
6128	6533	405	Vegrið vantar	H	Hátt og bratt fram af. Stórt grjót í fláa. Beinn kaflí.
6378			Óvarið ræsi ≤ 1,5 m	V	Laga umhverfi ræsis. Rétt innan við einfalt öryggissvæði.
6535	6997	462	Of brattur flái	H	Grófur og ójafn, brattur flái.
7001	7080	79	Vegrið vantar	H	Hátt og bratt fram af. Mikið af grjóti.
7080	7148	68	Of brattur flái	H	Brattur og grófur, ójafn flái. Mikið af stórgrýti í umhverfinu.
7138	7309	171	Vegrið vantar	H	Hátt og bratt fram af. Hér þyrfti að koma vegrið.
7309	7827	518	Of brattur flái	H	Brattur og grýttur flái. Ójafn.
				Dagsetning gagna frá - til:	30.8.2017 08:07:00 - 30.8.2017 18:36:31

Myndir:


# Umferðaröryggisúttekt vega



Veg- og kaflannr.	Vegheiti	Byrjun kaflans	Endir kaflans
63	03	Bíldudalsvegur	Tálknafjarðarvegur (617-01)
			Ketildalavegur (619-01)

Aðstæður (B beggja megin, V: vinstra megin, H: hægra megin) (Lengd í m):

B.st.	E.st.	Lengd	Nöfn táknmynda	Gildi	Athugasemdir
7309			Óvarið ræsi ≤ 1,5 m	H	Innan við tvöfalt öryggissvæði.
7313			Óvarið ræsi ≤ 1,5 m	V	Hátt og bratt niður að ræsi.
7357			Tenging	V	Gamall námuvegur, laga kverkar.
7590			Óvarið ræsi ≤ 1,5 m	V	Mjög hátt og bratt fram af, gróft umhverfi. Spurning með vegrið.
7591			Óvarið ræsi ≤ 1,5 m	H	Slæmur staður, Hátt niður að ræsi, sem er við einfalt öryggissvæði, mikið af grjóti .
7688			Stakir steinar	V	Stórt grjót við einfalt öryggissvæði, stendur mikið uppi.
7709			Tenging	H	Fjarlægja þessa tengingu.
7813			Skering nálægt vegi	H	Klökk á mörkum tvöfalds öryggissvæðis.
7819	8207	388	Of brattur flái	H	Spurning með vegrið, utanverð beygja, brattur og hár flái.
7958			Óvarið ræsi > 1,5 m	H	Stórt ræsi innan við einfalt öryggissvæði. hér þarf að lengja og laga fláa við ræsi.
Dagsetning gagna frá - til:					30.8.2017 08:07:00 - 30.8.2017 18:36:31

Myndir:


# Umferðaröryggisúttekt vega



Veg- og kaflannr.	Vegheiti	Byrjun kaflans	Endir kaflans
63	03	Bíldudalsvegur	Ketildalavegur (619-01)

## Aðstæður (B beggja megin, V: vinstra megin, H: hægra megin) (Lengd í m):

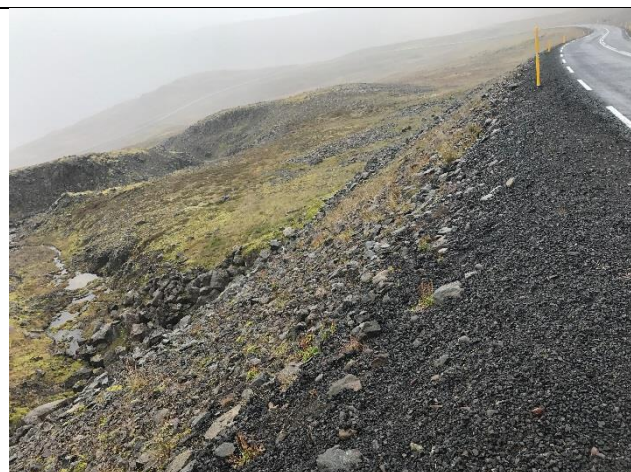
B.st.	E.st.	Lengd	Nöfn táknmynda	Gildi	Athugasemdir
7964			Óvarið ræsi ≤ 1,5 m	V	Ræsi, ca. 120 cm. Lengja og laga. Töluvert vatn við ræsisenda. Sjá mynd.
8211			Tenging	H	Að námuvegi. Laga kverkar.
8233			Stakir steinar	V	Nabbi innan öryggissvæðis.
8235	8307	72	Vegrið vantar	H	Vegrið vantar fram yfir ræsi, hér er gjá meðfram vegi og ef bíll færi útaf þá myndi hann hverfa ofan í gilið. Tók mynd.
8290	8418	128	Vegrið vantar	V	Hér þarf að koma vegrið. Mjög hátt og bratt framaf. Stórgrýti í umhverfi, utanverð beygja.
8313	8480	167	Ýmislegt	H	Ójafn flái og grjót í umhverfi.
8415	8989	574	Of brattur flái	V	Brattur og ójafn flái. Verður ansi hár, hugsanlega þyrfti að setja vegrið.
8480	8674	194	Of brattur flái	H	Stallur frá vegi niður í fláa.
8674			Of brattur flái	H	Hátt og bratt framaf. Utanverð beygja. Spurning með vegrið hér.
8861	8916	55	Vegrið vantar	H	Gil kemur að vegi, Hér þarf að vera vegrið.

Dagsetning gagna frá - til: 30.8.2017 08:07:00 - 30.8.2017 18:36:31

## Myndir:



63-03\_7964



63-03\_8235-8307

# Umferðaröryggisúttekt vega



Veg- og kaflannr.	Vegheiti	Byrjun kaflans	Endir kaflans
63	03	Bíldudalsvegur	Tálknafjarðarvegur (617-01)
			Ketildalavegur (619-01)

Aðstæður (B beggja megin, V: vinstra megin, H: hægra megin) (Lengd í m):

B.st.	E.st.	Lengd	Nöfn táknmynda	Gildi	Athugasemdir
8918	9118	200	Ýmislegt	H	Flái virðist ekki svo brattur en er ójafn og mætti alveg eiga aðeins við það.
9086	9336	250	Of brattur flái	V	Brattur flái í innanverðri beygju.
9118	9432	314	Of brattur flái	H	Hér er kröpp og löng beygja með 10% langhalla. Hér þyrfti að skoða hvort að ætti ekki að vera vegrið? Brattur flái, og nokkuð hár.
9118	9432	314	Vegrið vantar	H	Hér er kröpp og löng beygja með 10% langhalla. Hér þyrfti að skoða hvort að ætti ekki að vera vegrið? Brattur flái, og nokkuð hár.
9432			Óvarið ræsi > 1,5 m	H	Stórt ræsi við einfalt öryggissvæði. Mikið af grjóti við ræsi. Slæmur staður.
9432	9498	66	Vegrið vantar	H	Gil, svakalega hátt fram af og mikið grjót, hér þarf vegrið. Tók mynd.
9433	9638	205	Of brattur flái	V	Ójafn og grófur flái. Mikið að grjóti innan öryggissvæðis. Stallaður og brattur á köflum. Slæmur staður.
9433			Óvarið ræsi > 1,5 m	V	Lengja og laga við fláa. Stórt ræsi innan tvöfalda öryggissvæðis.
9498	9646	148	Of brattur flái	H	Hátt fram af og bratt. En hér virðist umhverfið vera ögn "mýkra" en á mörgum öðrum stöðum, þ.e. ekki jafn mikið af stórgrýti. Tek það þó fram að hér er samt stórt grjót inn á milli.
9639	9697	58	Vegrið vantar	V	Vegrið vantar, hér er gil að vegi, hrunhali, sjá mynd. Forgangur.
Dagsetning gagna frá - til:					30.8.2017 08:07:00 - 30.8.2017 18:36:31

Myndir:



63-03\_9432-9498



63-03\_9639-9697

# Umferðaröryggisúttekt vega



Veg- og kaflannr.	Vegheiti	Byrjun kaflans	Endir kaflans
63	03	Bíldudalsvegur	Tálknafjarðarvegur (617-01)
			Ketildalavegur (619-01)

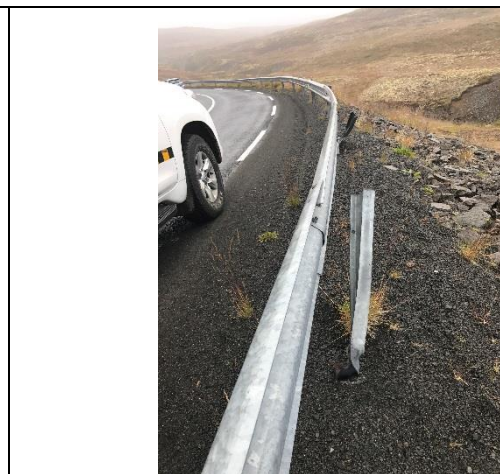
## Aðstæður (B beggja megin, V: vinstra megin, H: hægra megin) (Lengd í m):

B.st.	E.st.	Lengd	Nöfn táknmynda	Gildi	Athugasemdir
9646	10504	858	Vegrið vantar		H Hér er hátt og bratt fram af og mikið af stóru grjóti, utanverð beygja. Forgangur, mjög hátt framaf og bratt! Hrunhalli!
9697	9782	85	Ýmislegt		V Grýtt umhverfi, stórt grjót í fláa og fláa fæti. Gróft umhverfi.
9782	10322	540	Of brattur flái		V Brattur og grýttur flái. Stórgrýti í fláa og fláa fæti.
9900			Skering nálægt vegi		V Skering, myndar vegg þar. Innan einfalds öryggissvæðis. Sjá mynd.
10176	10280	104	Skering nálægt vegi		V Skering innan tvöfalds öryggissvæðis.
10324	10570	246	Ýmislegt		V Vegrið til staðar, ekki góður endafrágangur, endi stendur út og fyrir framan er gátskjöldur. ATH stöðir í ólagi. sjá mynd.
10571	10710	139	Of brattur flái		V Stallaður flái.
10628	10793	165	Of brattur flái		H Grýttur flái og ójafn.
10794	10979	185	Vegrið vantar		H Hátt og bratt fram af.
10860	11006	146	Vegrið vantar		V Utanverð beygja. Hér ætti að skoða að setja vegrið.
Dagsetning gagna frá - til:					30.8.2017 08:07:00 - 30.8.2017 18:36:31

## Myndir:



63-03\_9900



63-03\_10324-10570

# Umferðaröryggisúttekt vega



Veg- og kaflannr.	Vegheiti	Byrjun kaflans	Endir kaflans
63	03	Bíldudalsvegur	Tálknafjarðarvegur (617-01)
			Ketildalavegur (619-01)

## Aðstæður (B beggja megin, V: vinstra megin, H: hægra megin) (Lengd í m):

B.st.	E.st.	Lengd	Nöfn táknmynda	Gildi	Athugasemdir
10980	11076	96	Of brattur flái		H Nokkuð hár og brattur. Grýttur flái.
11006	11189	183	Of brattur flái		V
11055			Tenging		H Sennilega snúningsplan fyrir snjómokstur. Hér þarf að laga kverkar.
11078			Vegrið vantar		H Hátt og bratt framaf. Á meðfram vegi, gróft efni í fláa, og mikið af stóru grjóti. Ef bíll færi fram af brún þá færi hann niður þverhnípi niður að á. Tók mynd af fossi sem er við veginn, svakalegt fall framaf. Forgangur.
11114			Óvarið ræsi > 1,5 m		V Stórt ræsi, á mörkum tvöfalds öryggissvæðis, grýtt og hátt fram af. Þyrfti að laga eða mögulega setja vegrið.
11138	11189	51	Skering nálægt vegi		V Skering innan tvöfalds öryggissvæðis. Grjót hrunið úr skeringu, grýtt umhverfi í fláa fæti.
11239	12600	1361	Ýmislegt		V Grjót í fláa og fláa fæti. Grýtt umhverfi. Stórir stakir steinar víða á stangli. Gróft umhverfi, þyrfti að mýkja/jafna. Á við um nánast alla leiðina.
11303			Stakir steinar		V Klöpp stendur uppúr, innan einfalds öryggissvæðis.
11356	11438	82	Of brattur flái		V Grófur flái og ójafn. Ekki hár.
11523	11968	445	Of brattur flái		H Brattur flái. Nokkuð hár.
Dagsetning gagna frá - til:					30.8.2017 08:07:00 - 30.8.2017 18:36:31

## Myndir:



63-03\_11078

# Umferðaröryggisúttekt vega



Veg- og kaflanr.	Vegheiti	Byrjun kaflans	Endir kaflans
63	03	Bíldudalsvegur	Tálknafjarðarvegur (617-01)
			Ketildalavegur (619-01)

## Aðstæður (B beggja megin, V: vinstra megin, H: hægra megin) (Lengd í m):

B.st.	E.st.	Lengd	Nöfn táknmynda	Gildi	Athugasemdir
11634			Óvarið ræsi ≤ 1,5 m		H Við einfalt öryggissvæði. Í framhaldinu er stallur í fáa. Sjá mynd.
11634	12200	566	Of brattur flái		V Grýttur og brattur flái. Grýtt skering á móti fláa. Ójafn flái.
11811	11877	66	Stórt tré við veg		H Tré innan við tvöfalt öryggissvæði. Sjá mynd.
11960			Stórt tré við veg		H Stór tré við einfalt öryggissvæði.
11967	12231	264	Vegrið vantar		H Hér þarf vegrið. Hátt og bratt fram af, utanverð beygja. Hrunhalli.
12200			Óvarið ræsi ≤ 1,5 m		V Lengja og laga, 1-2 m frá vegkanti.
12217			Of brattur flái		V "Dæld" með bröttum fláa. Ekki mjög hátt. Hér er hætta á að vatn safnist.
12231	12571	340	Ýmislegt		H Vegrið til staðar. Endi í ólagi, stendur út, fyrir framan er gátskjöldur. Stoðir skakkar. Lengja þyrfti vegrið í báða enda, mismikið.
12240	12332	92	Of brattur flái		V Brattur flái með grjóti í. Innanverð beygja.
12409	12605	196	Skering nálægt vegi		V Laust í skeringu, gæti verið klöpp inn í henni.
Dagsetning gagna frá - til:					30.8.2017 08:07:00 - 30.8.2017 18:36:31

## Myndir:



63-03\_11634



63-03\_11811-11877

# Umferðaröryggisúttekt vega



Veg- og kaflannr.	Vegheiti	Byrjun kaflans	Endir kaflans
63	03	Bíldudalsvegur	Tálknafjarðarvegur (617-01)
			Ketildalavegur (619-01)

Aðstæður (B beggja megin, V: vinstra megin, H: hægra megin) (Lengd í m):

B.st.	E.st.	Lengd	Nöfn táknmynda	Gildi	Athugasemdir
12571	12682	111	Vegrið vantar		H Lengja þarf núverandi vegrið.
12592	12797	205	Of brattur flái		V Hár og brattur að hluta. Grjót í fláa og fláa fæti.
12683	12747	64	Of brattur flái		H Brattur flái.
12754			Tenging		V Laga fláa kverka.
12764			Stakir steinar		H Stakur steinn.
13012	13258	246	Of brattur flái		V Nokkuð hár og brattur á kafla, í kringum ræsi.
13032	13139	107	Of brattur flái		H Flái á mörkunum. Ójafn.
13160			Tenging		H Slóði, laga kverkar.
13173			Óvarið ræsi ≤ 1,5 m		H Ræsi, laga þarf í kringum ræsi.
13178			Of brattur flái		H Nokkuð brattur flái.
Dagsetning gagna frá - til:					30.8.2017 08:07:00 - 30.8.2017 18:36:31

Myndir:

--	--



# Umferðaröryggisúttekt vega



Veg- og kaflannr.	Vegheiti	Byrjun kaflans	Endir kaflans
63	03	Bíldudalsvegur	Ketildalavegur (619-01)

Aðstæður (B beggja megin, V: vinstra megin, H: hægra megin) (Lengd í m):

B.st.	E.st.	Lengd	Nöfn táknmynda	Gildi	Athugasemdir
13185			Óvarið ræsi > 1,5 m	V	Innan tvöfalds öryggissvæðis. Bratt og hátt fram af, sjá mynd.
13240			Stakir steinar	H	1 m frá vegkanti. Stór steinn.
13320	13341	21	Of brattur flái	V	„Súnk“ í fláa.
13388	13477	89	Of brattur flái	V	"Súnk" í fláa.
13404			Merkjapúði	V	Laga púða.
13522			Óvarið ræsi ≤ 1,5 m	H	Laga í kringum ræsi.
13527			Óvarið ræsi ≤ 1,5 m	V	Ræsi, við einfalt öryggissvæði, laga aðeins frágang.
13533			Tenging	V	Túntenging, laga fláa.
13576			Ýmislegt	H	Tréstaup. Símaustaur. Nokkuð sver. Jarðsímamerking.
13785			Tenging	V	Tenging, laga fláa.
				Dagsetning gagna frá - til:	30.8.2017 08:07:00 - 30.8.2017 18:36:31

Myndir:



63-03\_13185

# Umferðaröryggisúttekt vega



Veg- og kaflannr.	Vegheiti	Byrjun kaflans	Endir kaflans
63	03	Bíldudalsvegur	Tálknafjarðarvegur (617-01)
			Ketildalavegur (619-01)

Aðstæður (B beggja megin, V: vinstra megin, H: hægra megin) (Lengd í m):

B.st.	E.st.	Lengd	Nöfn táknmynda	Gildi	Athugasemdir
13793	14001	208	Of brattur flái	V	Brattur flái en lágur.
13835	14022	187	Skurður við veg	V	Skurður innan einfalds öryggissvæðis, ca. 5-7 m í hann. (Breytist eiginlega í læk.)
13903			Tenging	H	Afleggjari að golfvelli, í lagi með kverkar.
14009			Óvarið ræsi $\leq 1,5$ m	H	Laga aðeins frágang.
14139			Tenging	H	Laga kverkar, tenging að upplýsingatöflu.
14155	14239	84	Ýmislegt	V	Grýttur flái og öryggissvæði. Misstórt grjót. Þyrfti að mýkja.
14180			Tenging	H	Laga kverkar, tenging að upplýsingatöflu.
14194			Stakir steinar	H	Stórt grjót 1 m frá vegkanti, fjarlægja.
14214			Merking á skiltum	H	70 km/klst.
14265	14456	191	Skurður við veg	H	Skurður innan tvöfalds öryggissvæðis.
Dagsetning gagna frá - til:					30.8.2017 08:07:00 - 30.8.2017 18:36:31

Myndir:


# Umferðaröryggisúttekt vega




Veg- og kaflannr.	Vegheiti	Byrjun kaflans	Endir kaflans
63	03	Bíldudalsvegur	Tálknafjarðarvegur (617-01)
			Ketildalavegur (619-01)

Aðstæður (B beggja megin, V: vinstra megin, H: hægra megin) (Lengd í m):

B.st.	E.st.	Lengd	Nöfn táknmynda	Gildi	Athugasemdir
14316			Ýmislegt	H	Fjarlægja skiltarör.
14319			Merking á skiltum	V	90 km/klst.
14423			Merking á skiltum	H	Þéttbýlismarki, 50 km/klst.
14426			Merking á skiltum	V	Þéttbýli endar. 90 km/klst.
14427	14579	152	Skurður við veg	V	Skurður í fláafæti. Skurðsigildi, hér þyrfti að jafna út.
14455			Óvarið ræsi ≤ 1,5 m	H	Ræsi við tengingu, lengja og laga.
14459			Vegamót	H	Vegamót, laga kverkar.
14464			Óvarið ræsi ≤ 1,5 m	V	Lengja og laga.
14467			Tenging	V	Laga kverkar. Túntenging.
14486			Merkjapúði	V	Laga púða. Fylla upp að gitter staurum, þ.e. yfir steypnar stoðir. Sjá mynd.
				Dagsetning gagna frá - til:	30.8.2017 08:07:00 - 30.8.2017 18:36:31

Myndir:

	
63-03_14486	

# Umferðaröryggisúttekt vega



Veg- og kaflanr.	Vegheiti	Byrjun kaflans	Endir kaflans
63	03	Bíldudalsvegur	Tálknafjarðarvegur (617-01)

Aðstæður (B beggja megin, V: vinstra megin, H: hægra megin) (Lengd í m):

B.st.	E.st.	Lengd	Nöfn tákmynda	Gildi	Athugasemdir
14513			Ýmislegt		H Grjóthrúga, og staur með tengiboxi. Innan tvöfalds öryggissvæðis, sjá mynd.
14576			Ýmislegt		H Kafli endar.
14580			Ýmislegt		V Upphaf úttekta.
				Dagsetning gagna frá - til:	30.8.2017 08:07:00 - 30.8.2017 18:36:31

Myndir:

	
63-03_14513	