

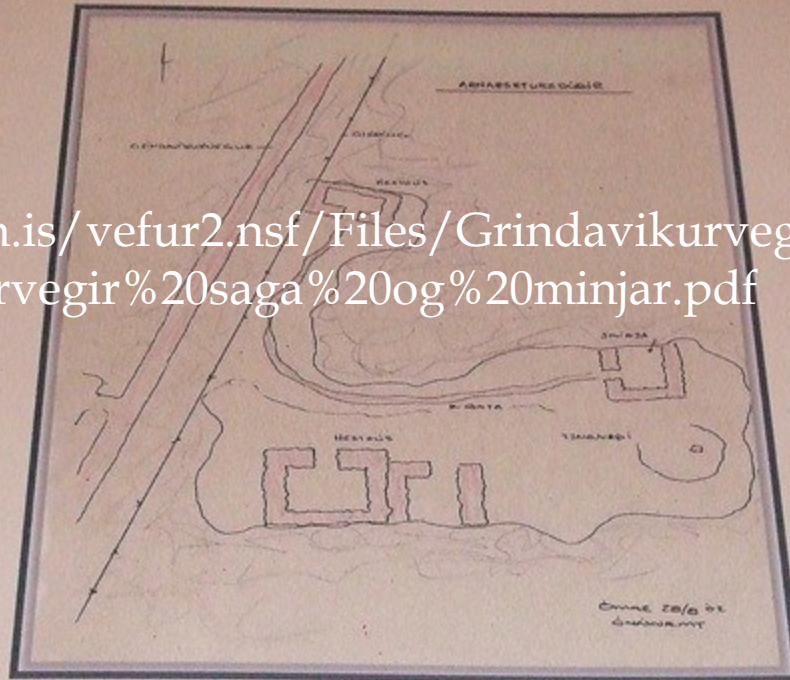
A wide-angle landscape photograph featuring a vibrant rainbow arching across a cloudy sky. The foreground is a field of low, scrubby vegetation in shades of brown and green. The sky is filled with heavy, grey clouds, with the rainbow's colors clearly visible against the overcast background. The overall mood is serene and natural.

Ómar Smári Ármannsson

GRINDAVÍKURVEGIR

„GRINDAVÍKURVEGIR“

saga og minjar



Samantekt um Grindavíkurvegina og vegagerð frá landnámi til nútíma með megináherslu á fyrsta akveginn er lagður var til Grindavíkur á árunum 1914-1918

Ómar Smári Ármannsson fyrir **Vegagerðina** árið 2012

[http://www.vegagerdin.is/vefur2.nsf/Files/Grindavikurvegir_saga_og_minjar/\\$file/Grindav%C3%ADkurvegir%20saga%20og%20minjar.pdf](http://www.vegagerdin.is/vefur2.nsf/Files/Grindavikurvegir_saga_og_minjar/$file/Grindav%C3%ADkurvegir%20saga%20og%20minjar.pdf)

Grindavíkurvegir

- ▣ -frá upphafi vega til nútíma
- ▣ -með sérstakri áherslu á vagnveginn er lagður var á árunum 1914-1918



...auk þess þróun vega...

- ▣ út frá umhverfinu
- ▣ út frá lögum og reglum
- ▣ á tilteknu landsvæði
- ▣ á tilteknum stað
- ▣ með hliðsjón af búsetu
- ▣ og atvinnuháttum,
- ▣ verslun
- ▣ og umbreytingum
- ▣ frá einum tíma til annars



Helstu heimildir m.a.

- ▣ Grágás
- ▣ Konungsbók
- ▣ Jónsbók
- ▣ Tilskipanir konungs
- ▣ Vegalög
- ▣ Tímarita- og blaðaskrif
- ▣ Örnefnalýsingar
- ▣ Viðtöl
- ▣ Vettvangsferðir





Fornar götur eru
FORNLEIFAR....

Gömlu þjóðleiðirnar á vestanverðum Reykjaneskaga



Garður

Sandgerði

Leira

Stafnes
Básendar

Keflavík

Stapinn

Vogar

Kúagerði

Þórustaðastígur
Breiðagerðisstígur

Hafnir

Seltjörn

Skógfellavegur

Skipsstígur

Prestastígur

Stapafell

Suðurnes

Hafnaberg

Þórðarfell

Lágafell

Gíghæð

Sandakravegur

Kinnaberg
Kinn
Önglabrjótsnef

Árnastígur

Selháls
Þorbjarnarfell

Krýsuvíkurvegur

Háleyjabunga (dyngja)

Grindavík

Ísólfsskáli

Rekagata

Krossavíkurborg

Staður

Þórkötlustaðir
Járngerðarstaðir

Selatangar

1776. Reskript til Stiftamtmand Thodal og Amt-
mand O. Stephensen om Veivæsenet, Broer og
Færger i Island. Christiansborg 29. April 1776.

— Approberet af Kongen ved Resol. 6. Mai 1776, Toldk. islandske, finm. &c. Forestill. og Resol. Protocol for 1775—1776, 23, Nr. 23. — Publiceret paa Althinget 1776 og trykt i Althingsbogen s. A. Nr. XXIV, S. 53—62; Rubr. i Isl. Maanedstidend. 3. Aarg., S. 168; jevnf. J. Erichsens „Forberedelse” til Olavii Reise, S. cxlviii.

Christian den Syvende &c. V. B. T. Da Os allerund. er blevet foredraget Veivæsenets slette Tilstand og yderlige Forsømmelse udi Vort Land Island, der skal gjøre alle Reiser og Transporter, som over Land maa skee, høist vanskelige og besværlige, og Os derhos tillige er blevet forestillet, hvad saavel I som den for nogle Aar siden allern. anordnede Land-Commission, samt andre kyndige Mænd, til denne store Uleilighed at afhjælpe, allerund. have bragt udi Forslag: saa have Vi, for at see saavel Lande- som især Bøygdeveiene herefter tilbørligen anlagte, vedligeholdte og forbedrede, allern. fundet for godt derom at anordne og befale som følger:

1) Sysselmændene skulle, ifølge den islandske Lovs Landsleiebalks 44. Cap., samt de i Kraft af samme Tid efter anden af Övrigheden föiede Foranstaltninger, alvørligen holde over, at ei alene Veiene inden hver Bøyg, men og de smaa Fjeldveie imellem samme, og helst saadanne, som ikke ere over 5 Mile lange, blive, saavidt saadan findes gjørligt, aarligen ryddede og holdte vedlige, samt anlagte saa brede, at tyende Heste med Kløv kunde uden Hinder drives eller føres derpaa hinanden forbi, hvortil i det mindste udfordres 6 Alen. Hvor Leiligheden tillader, blive ogsaa Veiene at lægge saa lige, som skee kan, anseet at ufornödne Krumninger gjøre dem baade uanseelige, længere og möisommeligere. — 2) Ved Veienes Rydning bør alle derpaa

befindende løse Stene, være sig smaae eller store, som kunde være til Hinder enten for ridende Folk eller belæssede Heste, og som ikke behøves til Veiens Opfyldning, føres eller væltes saa langt til Side, at de ikke igjen skulle falde ind paa Veien. Men hvor de ere faste og kunne dog optages, graves de og brækkes op med Jern-Stænger, eller sprænges med Krudt, til hvis Indkjøb Bøygden gjør et Sømmenskud, dog ikke høiere end 3 Rd. aarlig, hvilket Stedets Sysselmand ligner paa samtlige Bønder efter deres Omstændigheder, samt der- efter besörger Krudtet anskaffet. Dog bliver saadan Sprængning med Krudt ikke for det første, at foretage, uden hvor Nogen haves, som nogenledes veed at omgaaes dermed, paa det ingen Skade derved skal for-aarsages. — 3) Til og fra enhver Gaard bør vedkommende Eiere og Opsiddere beflitte sig paa at anlægge en ordentlig og med forsvarligt Gjærde paa begge Sider indhegnet Vei igjennem deres Tofter eller Tune, paa det ikke reisende Folk, som hidindtil er skeet, til største Skade for Græsvæksten og Höavlingen, skal gives Leilighed til at ride og drive deres Heste tværs og langs over dem. — 4) Over Myrer eller Moradser blive især Veiene at anlægge paa den Måde, at det staaende Vand først saavidt mueligt afledes derfra ved behørig Grøfter, som indrettes saaledes, at Vandet kan have Affald fra Veien, da den Jord, som optages af Grøfterne, kastes først ind paa Veien, for at forhøie samme, hvor paa den videre opfyldes med grovt Gruus, hvor det kan haves, eller lægges paa saadanne Steder, Steen og Jord-Broer, som siden aarlig holdes vedlige. — 5) Over smaae Elve og Bække, hvor sammes Beliggenhed og andre Omstændigheder saadant kunne tillade, bør lægges Træbroer til de Reisendes Befordring, da Erfarenhed lærer, at saadanne Vande ere ofte ubefarelige med Heste, især om Vinteren og Foraaret. — 6) De hidindtil brugelige almindelige Færger over de

1776.
29. April.

I.

Frumvarp 1857

til

tilskipunar um vegina á Íslandi.

1. gr.

Vegum skal skipt í þjóðvegi og aukavegi.

2. gr.

Þá vegi skal álíta þjóðvegi, sem innbúar eins eða fleiri héraða fara jafnadarlega, er þeir ætla í kaupstað, fiskiver eða annan stað, þar sem menn almennt koma saman. Sem þjóðvegi ber einnig að álíta þá vegi, er menn almennt fara milli tveggja sýslna, þótt eigi sé miklar samgaungur milli þeirra, og eins hina almennu póstferðavegi.

3. gr.

Sýslumenn skulu bera upp við hlutadeiganda amtmanu uppástúngu um það, hverja vegi skuli álíta sem þjóðvegi í sýslum þeim, sem þeim er trúað fyrir, og hverja sem aukavegi, og hafa þeir ofan nefndar reglur fyrir sér í þessu; leggur amtmaður síðan úrskurð á málið og birtir auglýsingu um það til eptirbreytni fyrir alla þá, er hlut eiga að máli.

4. gr.

Sýslumaður skal á ári hverju innan loka janúarmánaðar senda amtmanu nákvæma uppástúngu um þau verk, er vinna skal hið næsta sumar við þjóðvegi þá, er liggja um sýsluna; skal þeirri uppástúngu fylgja skýrsla um, hvernig verkinu skuli haga, og hvernig það verði framkvæmt, samkvæmt 5. gr., og enn fremur áætlun yfir kostnað þann, er hann hyggur að til þess þurfi; skal amtmaður eptir þessu ákveða, að hve miklu leyti og með hverjum hætti verkið skuli vinna, og á hann að gefa sýslumanni það til vitundar, í seinasta lagi innan loka aprílmánaðar.







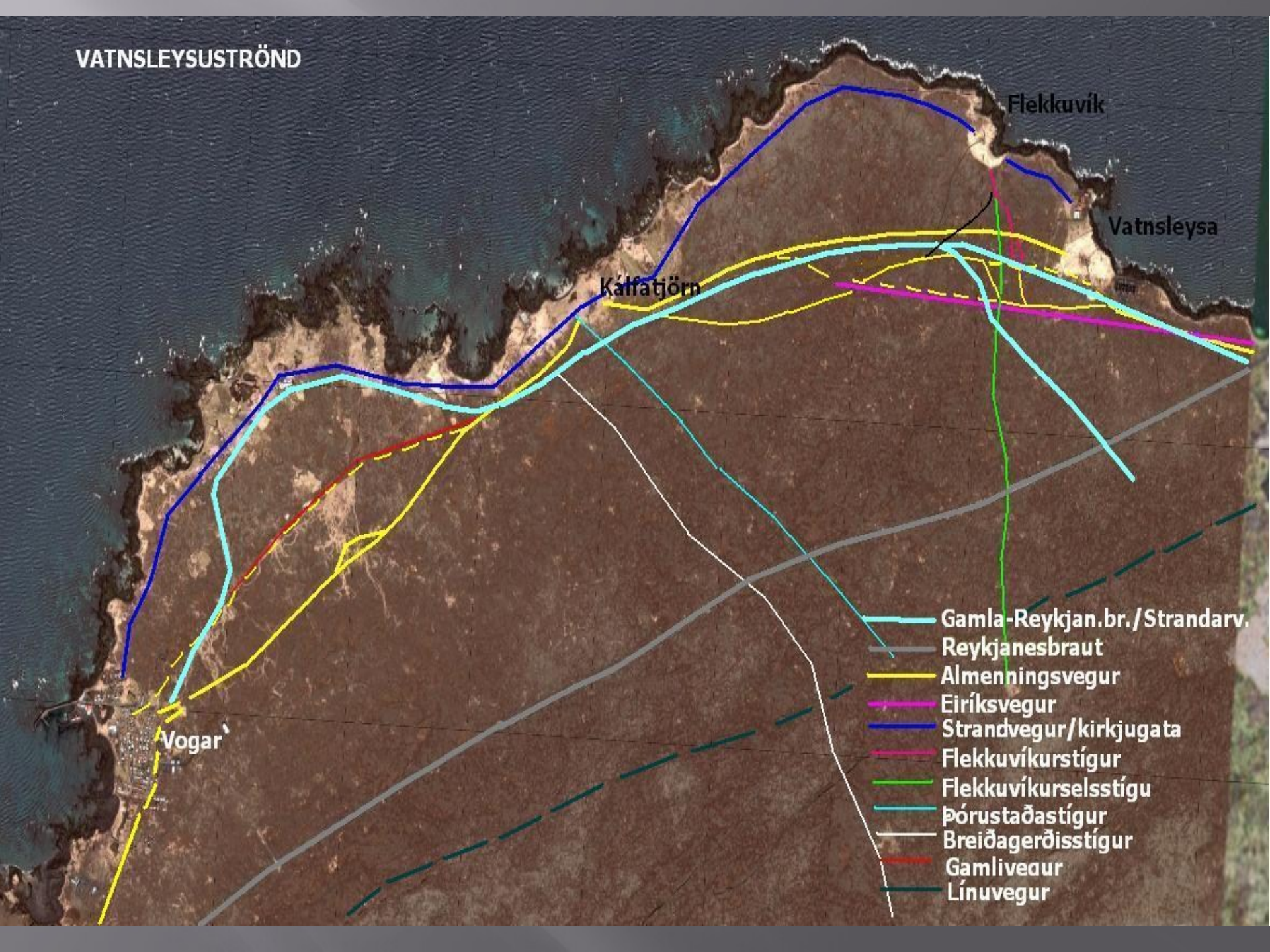








VATNSLEYSUSTRÖND



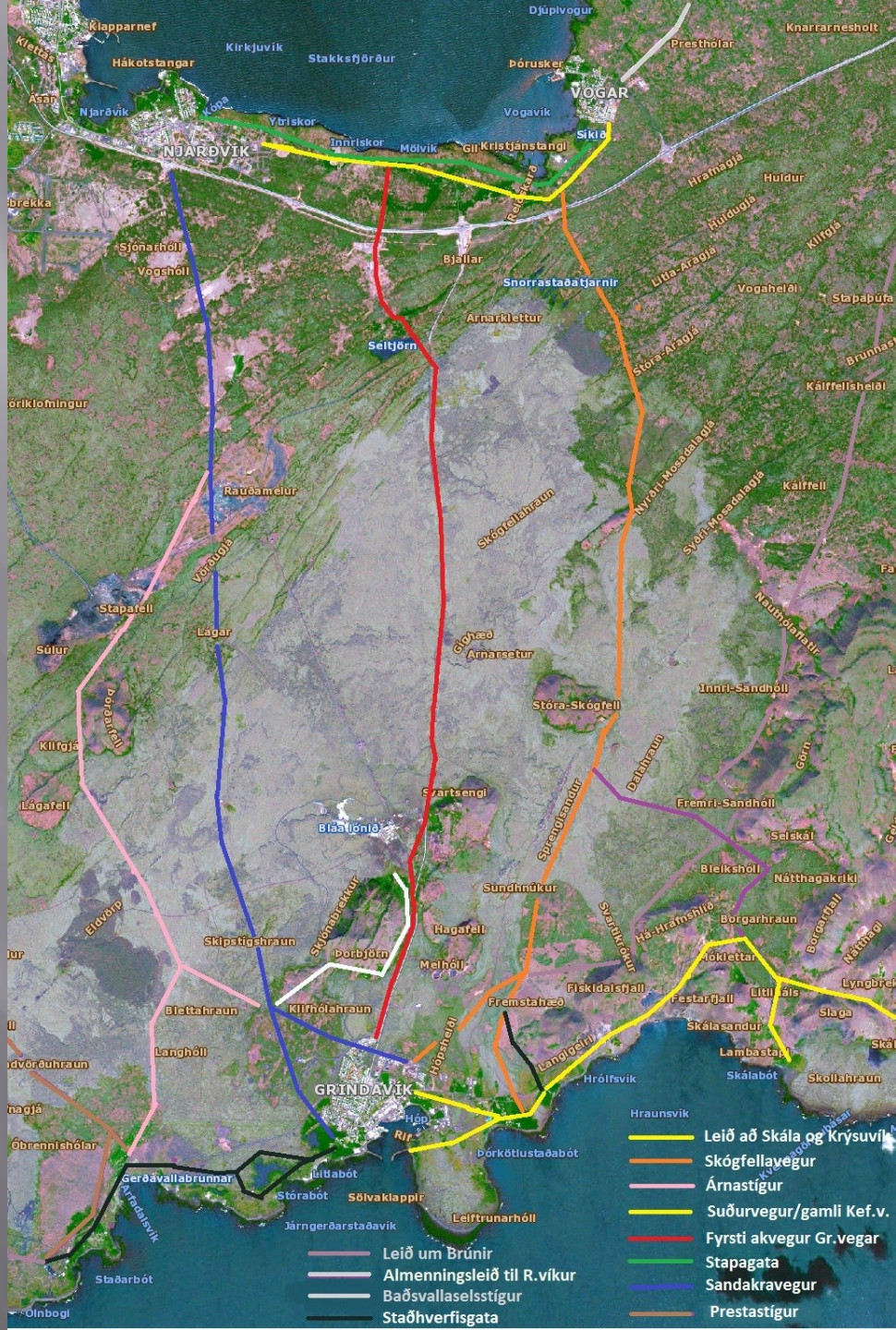
Flekkuvík

Vatnsleysa

Kálfatjörn

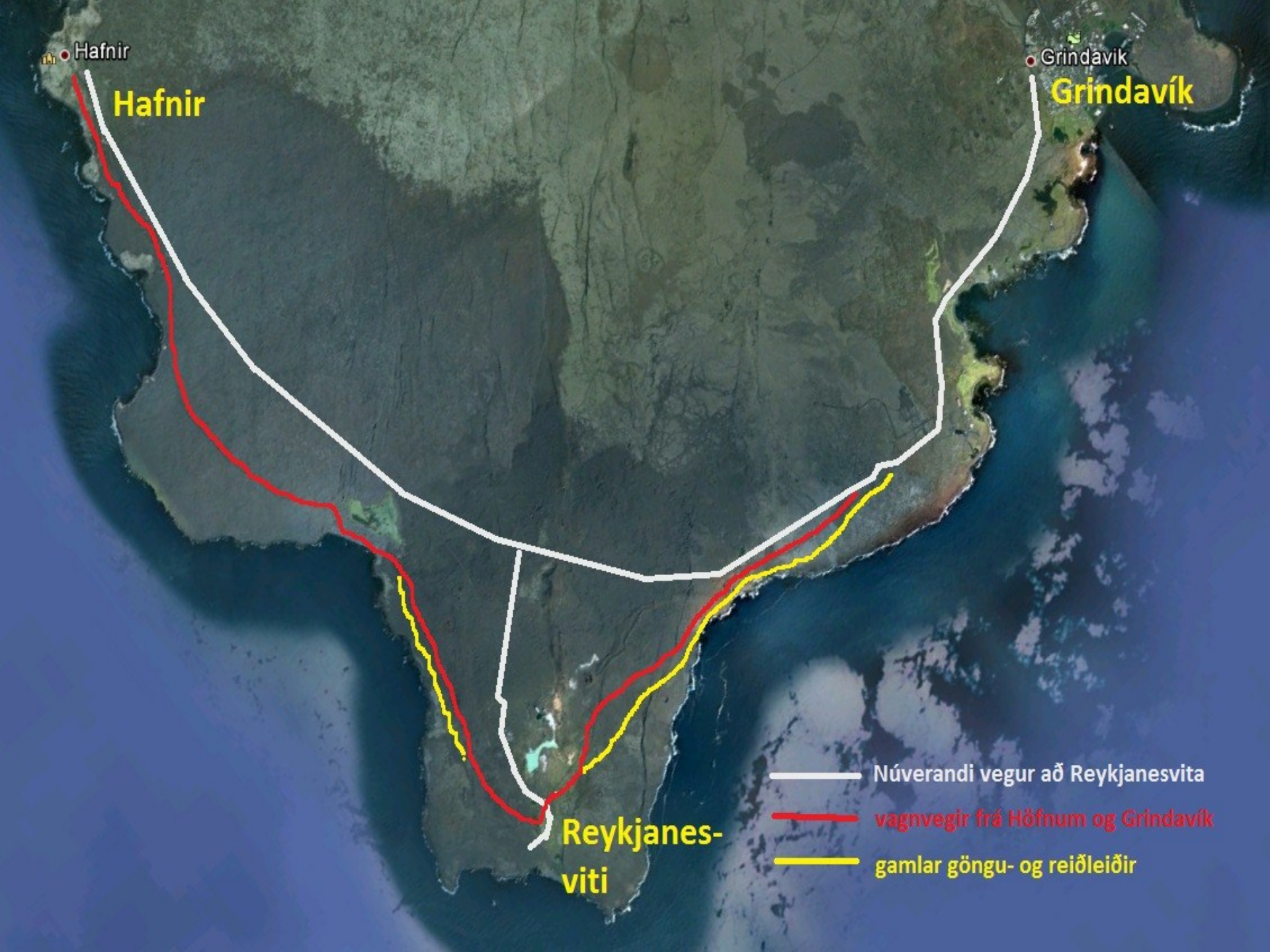
Vogar

- Gamla-Reykjan.br./Strandarv.
- Reykjanesbraut
- Almenningsvegur
- Eiríksvegur
- Strandvegur/kirkjugata
- Flekkuvíkurstígur
- Flekkuvíkurselsstígu
- Þórustaðastígur
- Breiðagerðisstígur
- Gamliveður
- Línuvegur



- Leið um Brúnr
- Almenningsleið til R.víkur
- Baðsvallaselsstígur
- Staðhverfisgata

- Hraunsvík
- Leið að Skála og Krýsvík
- Skógfellavegur
- Árnastígur
- Suðurvegur/gamli Kef.v.
- Fyrsti akvegur Gr.vegar
- Stapagata
- Sandakravegur
- Prestastígur



Hafnir

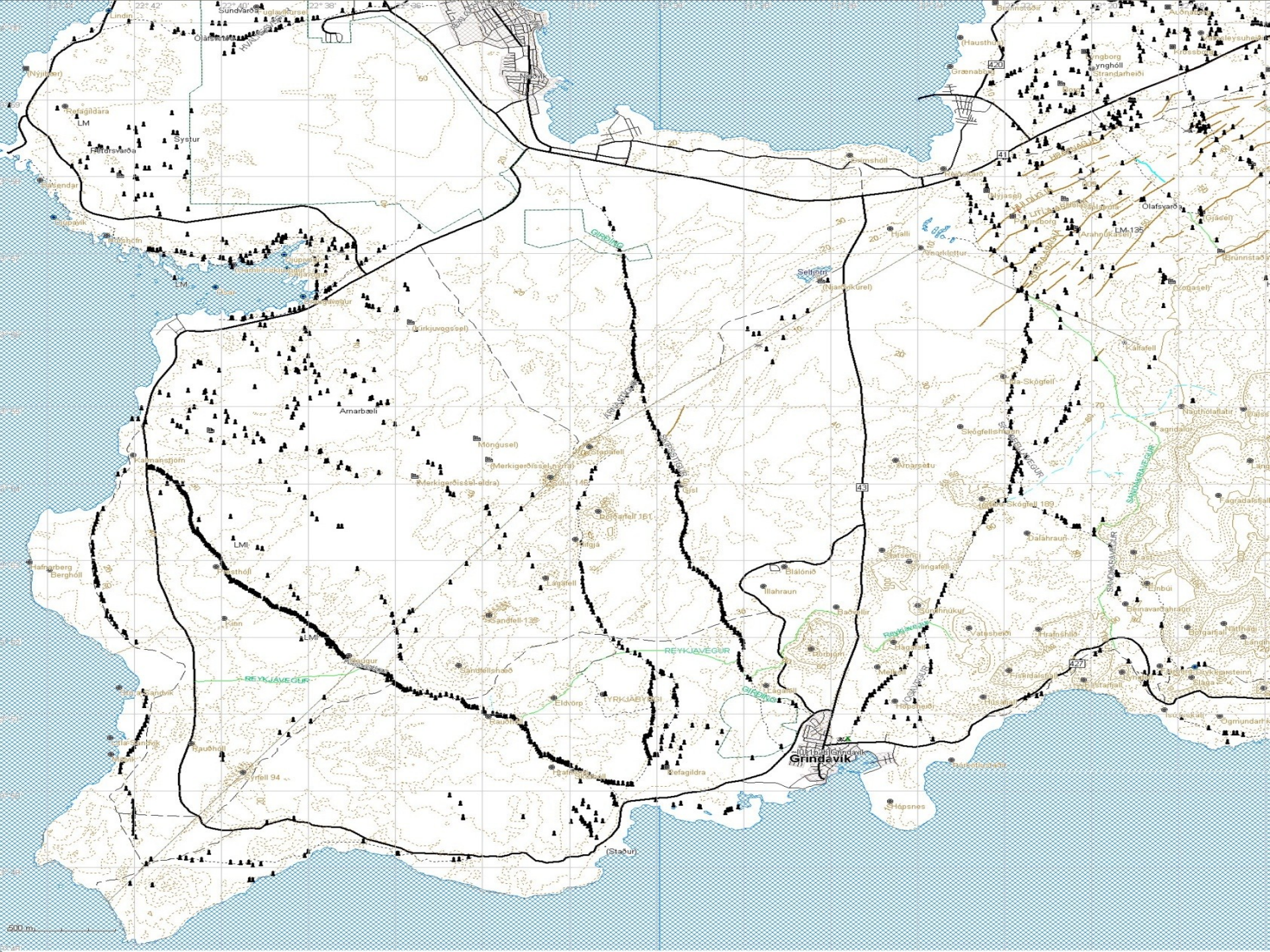
Grindavík

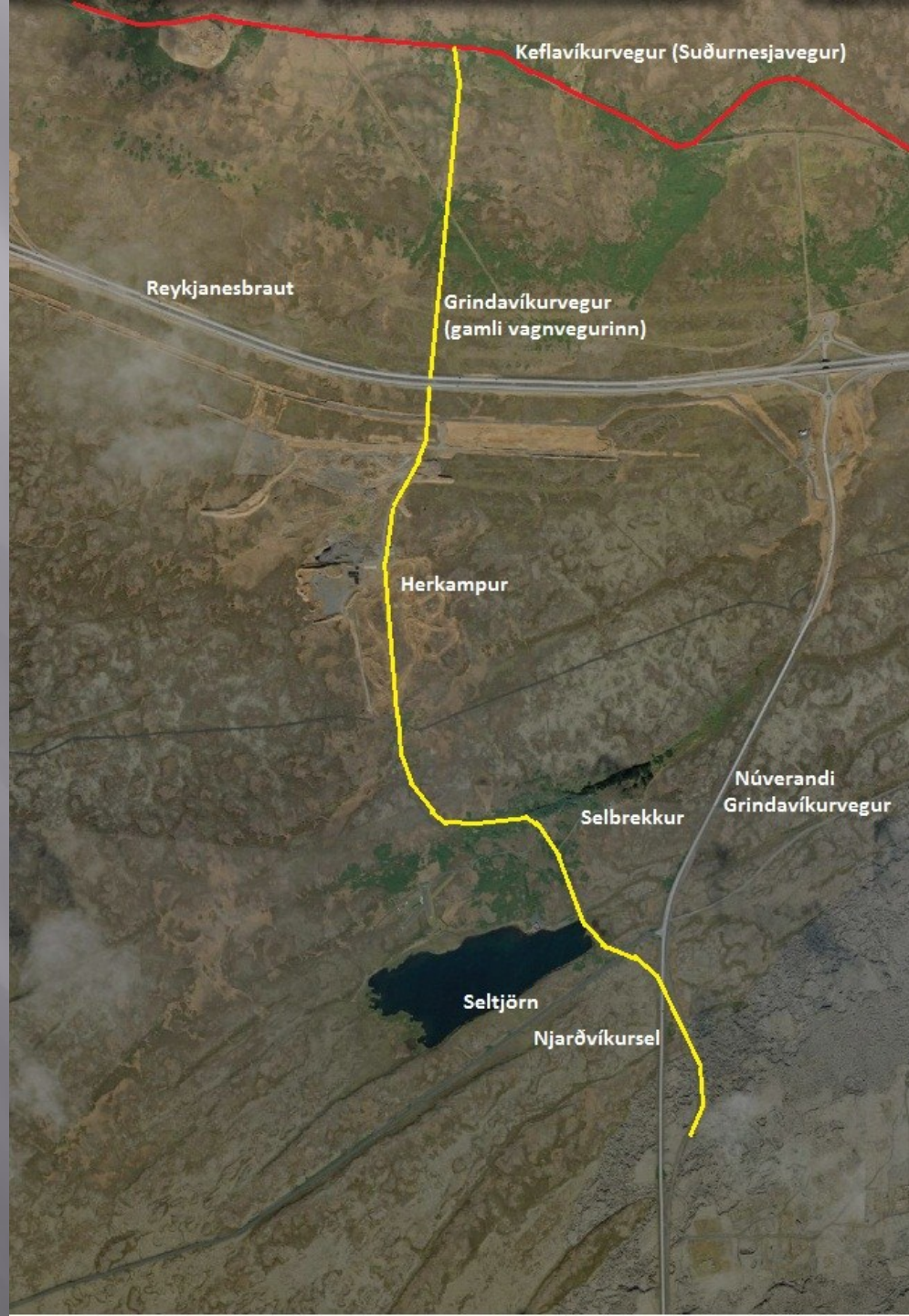
Hafnir

Grindavík

Reykjanes-
viti

- Núverandi vegur að Reykjanesviti
- vagnvegir frá Höfnum og Grindavík
- gamlar göngu- og reiðleiðir





Keflavíkurvegur (Suðurnesjavegur)

Reykjanesbraut

Grindavíkurvegur
(gamli vagnvegurinn)

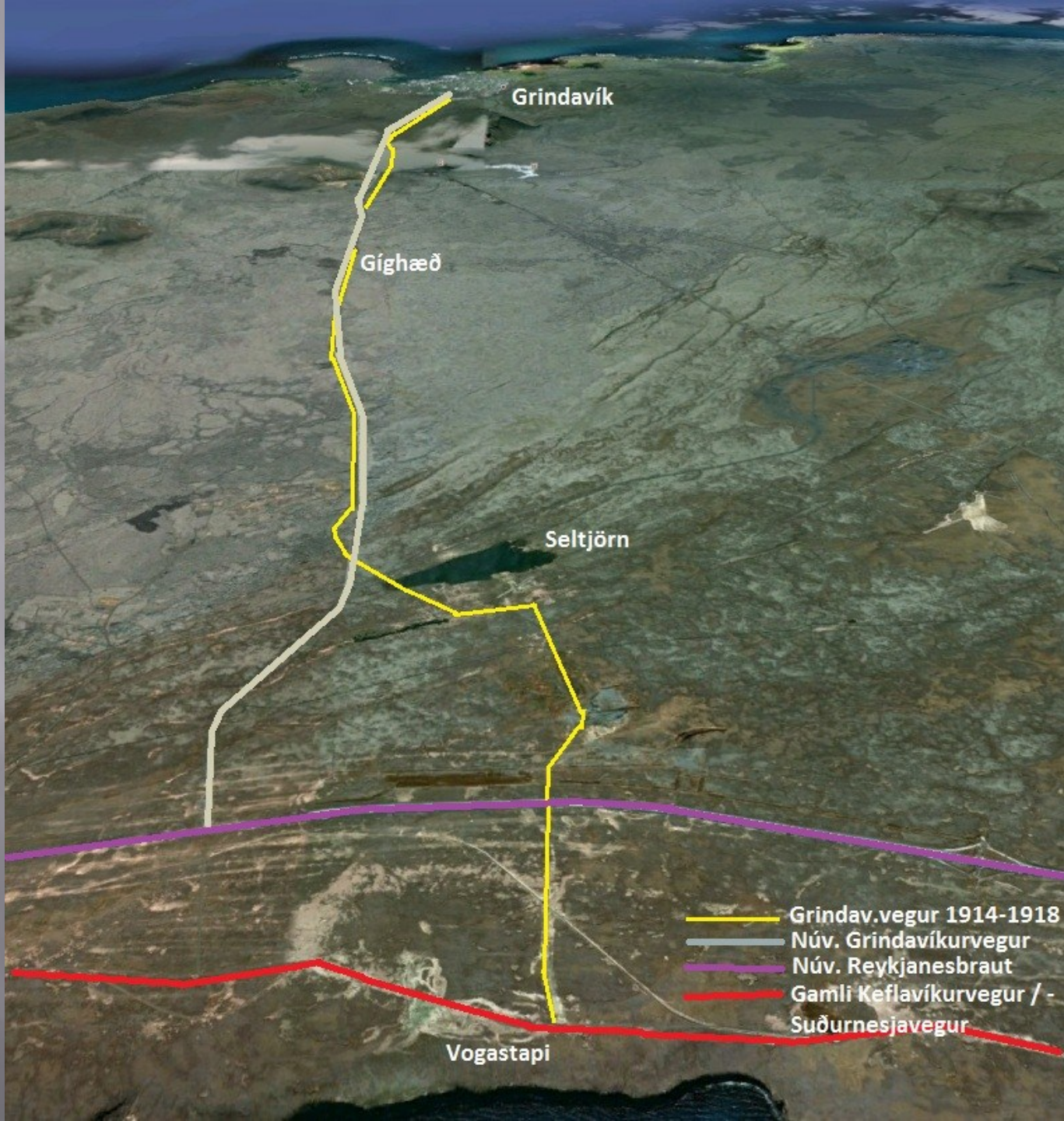
Herkampur

Selbrekkur

Núverandi
Grindavíkurvegur

Seltjörn

Njarðvíkursel



Grindavík

Gíghæð

Seltjörn

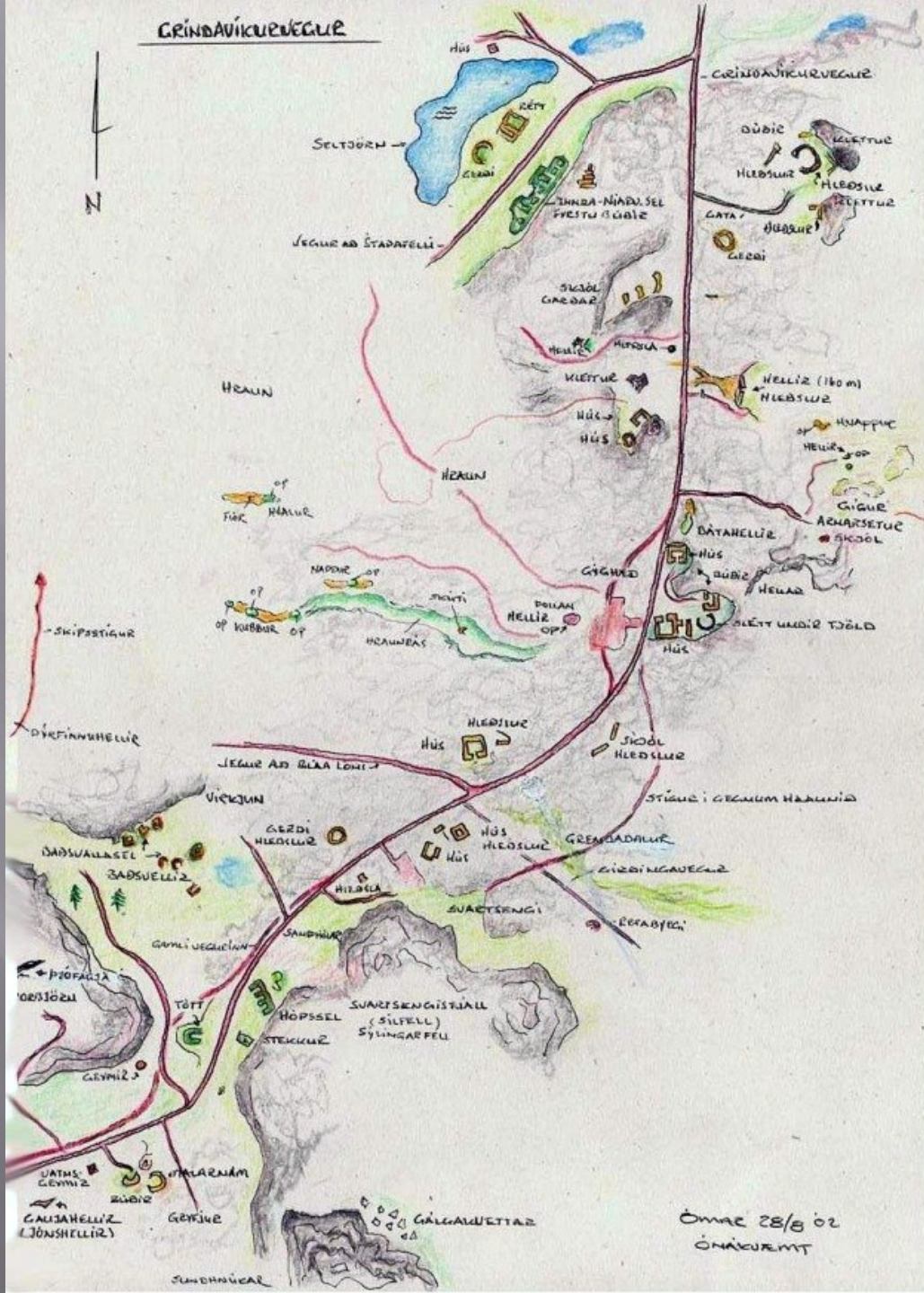
Vogastapi

- Grindav.vegur 1914-1918
- Núv. Grindavíkurvegur
- Núv. Reykjanesbraut
- Gamli Keflavíkurvegur / - Suðurnesjavegur





GRINDAVÍKURVEGUR



VEGAVINNUMANNVIRKI Á GÍGHÆÐ



Ómar
2012

VEGAVINNUMANNVIRKI VÍÐ GRINDAVÍKURVEGINN

N



Ómar
2012













„GRINDAVÍKURVEGIR“

..VELKOMIN TIL
GRINDAVÍKUR...