



Hjólreiðaslys á Íslandi

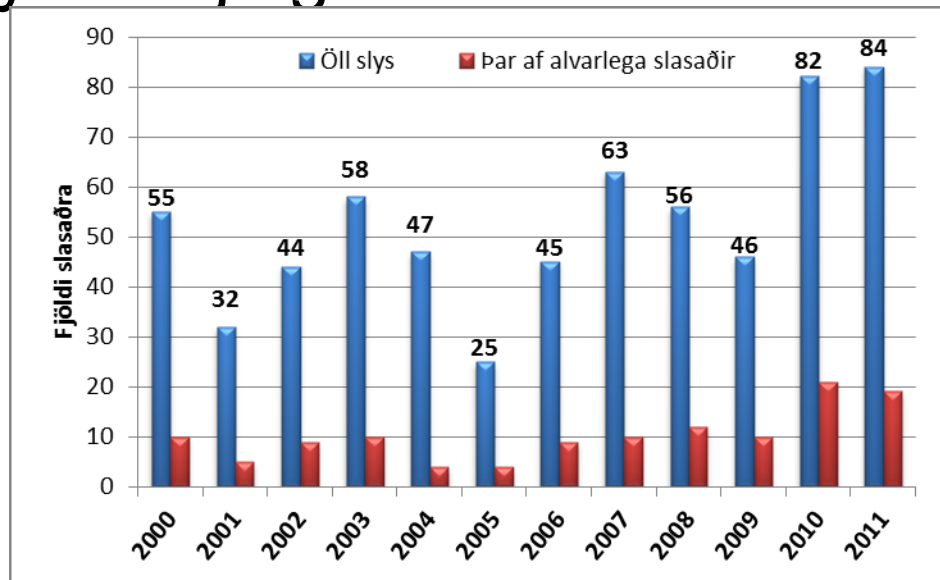
Sævar Helgi Lárusson
Verkfræðingur

Rannsóknin

- Slasaðir hjólréiðamenn sem leituðu á slysadeild LHS
- Ítarleg áverkagreining
- Samanburður við gögn Umferðarstofu
- Höfum greint alls 1193 slasaða (2000 – 2011)
- Samvinnuverkefni RNU og LHS
 - Ágúst Mogensen, RNU
 - Ármann Jónson, læknir á bráðadeild
 - Brynjólfur Mogensen, yfirlæknir á bráðadeild

Hjólreiðaslys

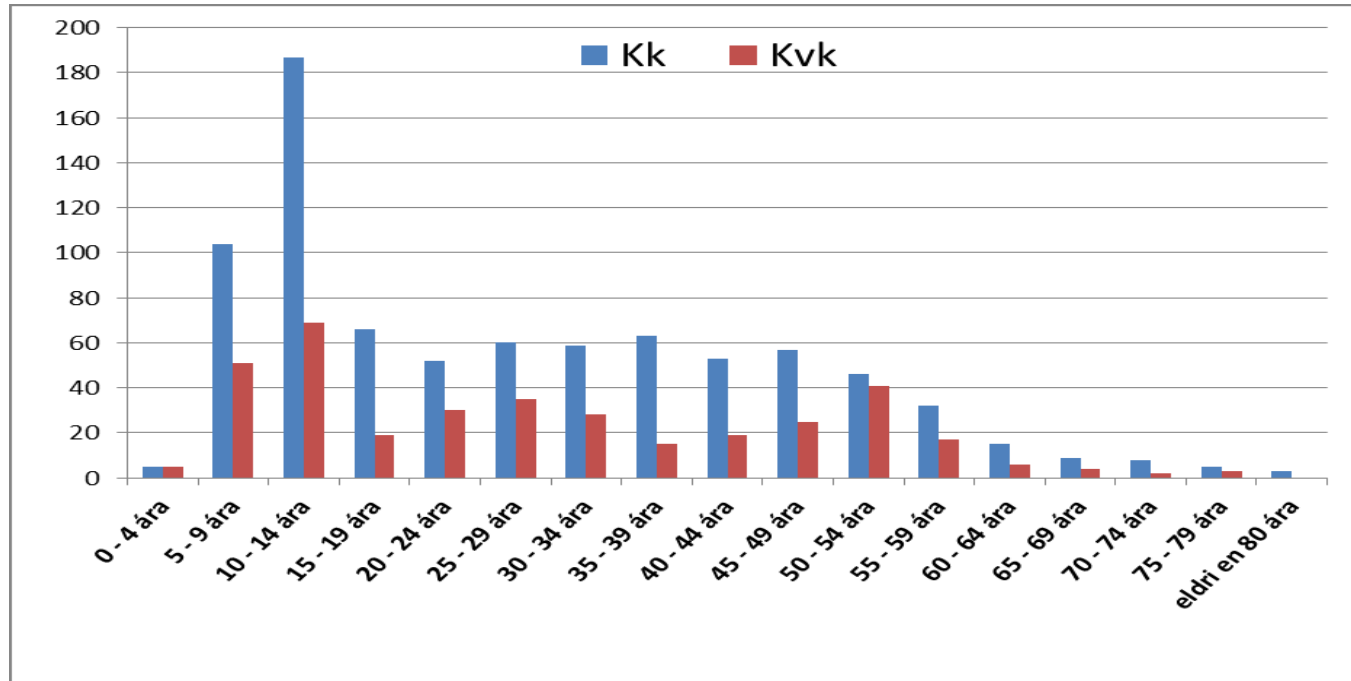
Samkvæmt slysaskrá Umferðarstofu hefur reiðhjólaslysum fjölgað á undanförunum árum.



Hjólreiðaslys

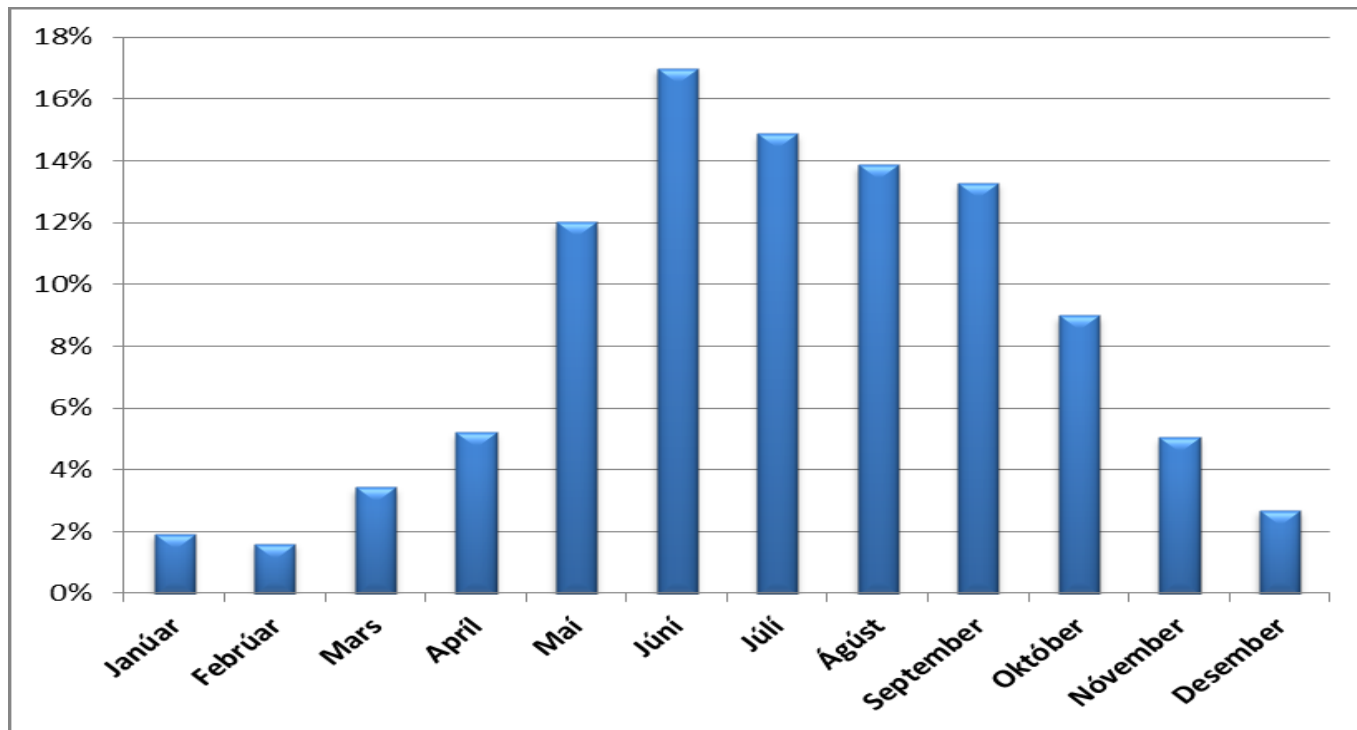
- Slysaskrá US er byggð á gögnum frá lögreglu.
- Grunur um vanmat á fjölda hjólreiðaslysa
- Erlendar rannsóknir hafa sýnt fram á mikla vanskráningu
- Fjöldi slasaðra er a.m.k. 2 til 3 sinnum fleiri en tölur US gefa til kynna
- Síðast var banaslys á reiðhjóli árið 1997

Aldur og kyn

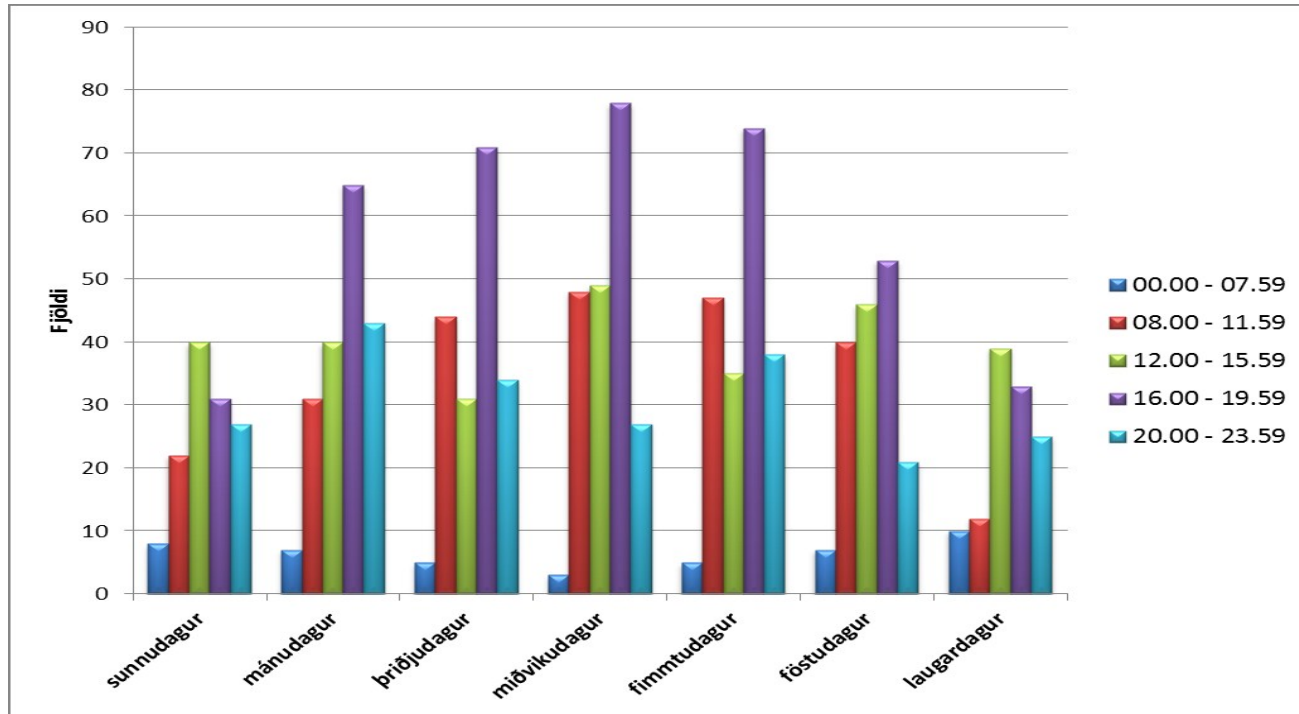


35% 14 ára og yngri og 70% slasaðra karlkyn

Slysin verða flest á sumrin



Vikudagur og tími

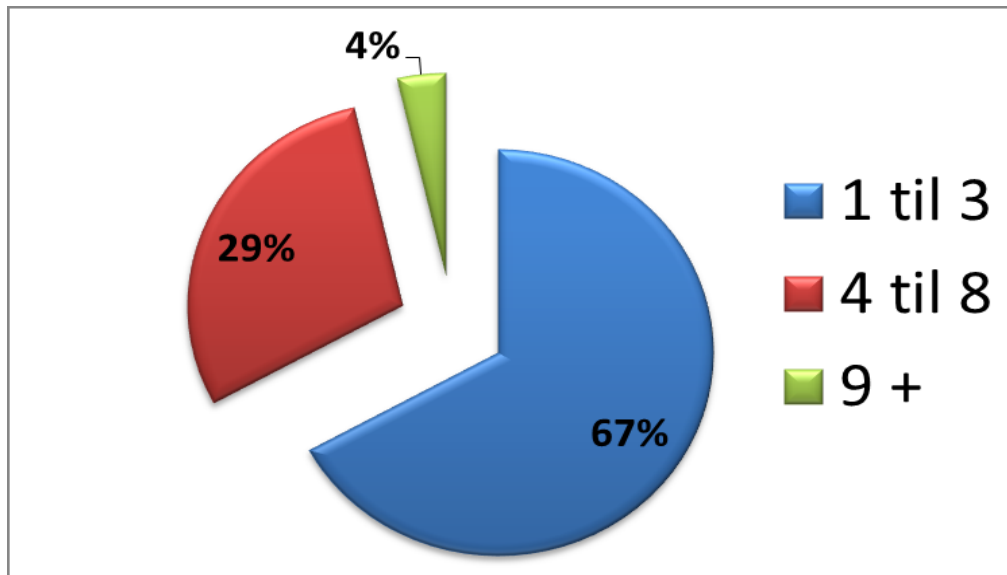


Áverkagreining

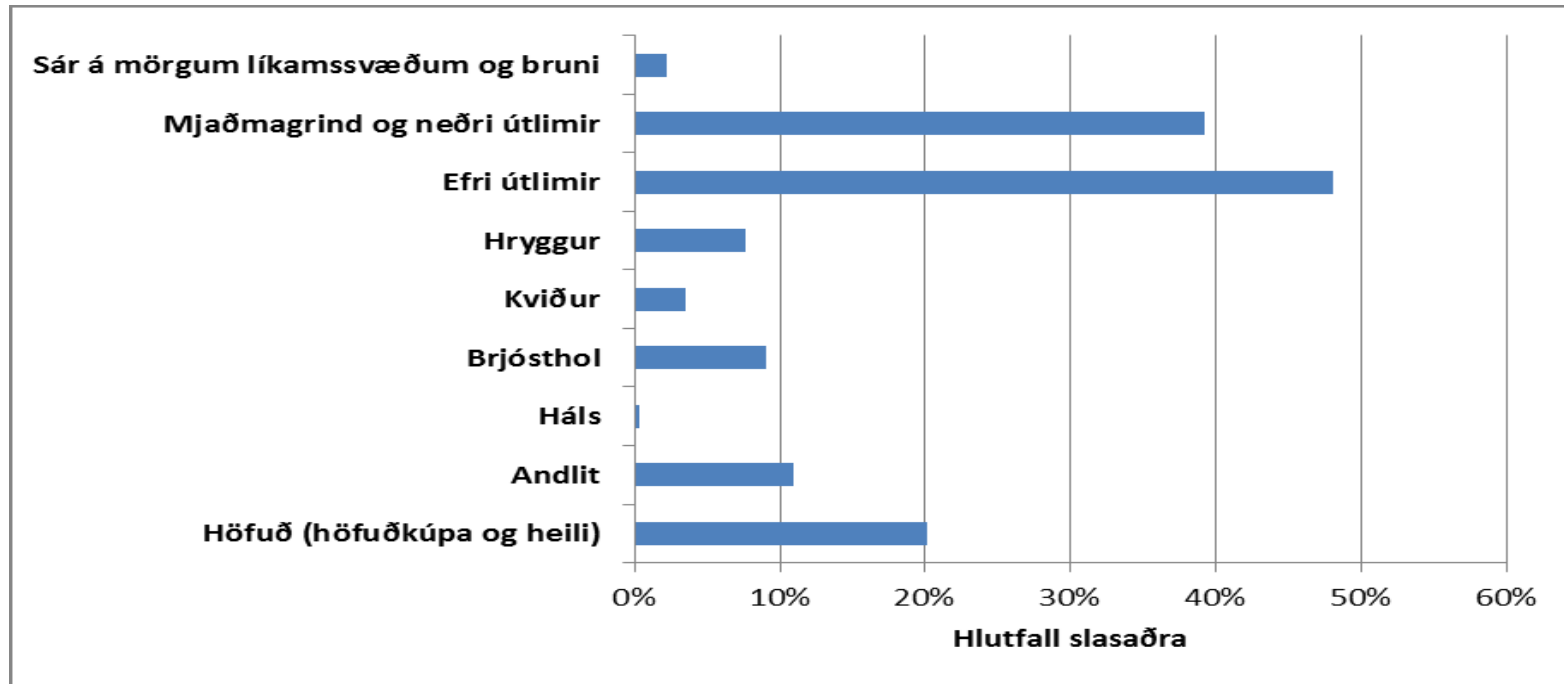
- AIS áverkakóðun (hver áverki skoðaður)
 - 1 Minniháttar
 - 2 Meðal
 - 3 Alvarleg
 - 4 Mjög alvarleg
 - 5 Lífshættuleg
 - 6 Leiðir til dauða
- Injury Severity Score (ISS) (mæling á fjöláverkum)
 - Summa af áverkum á þremur svæðum líkamans í öðru veldi

Áverkagreining

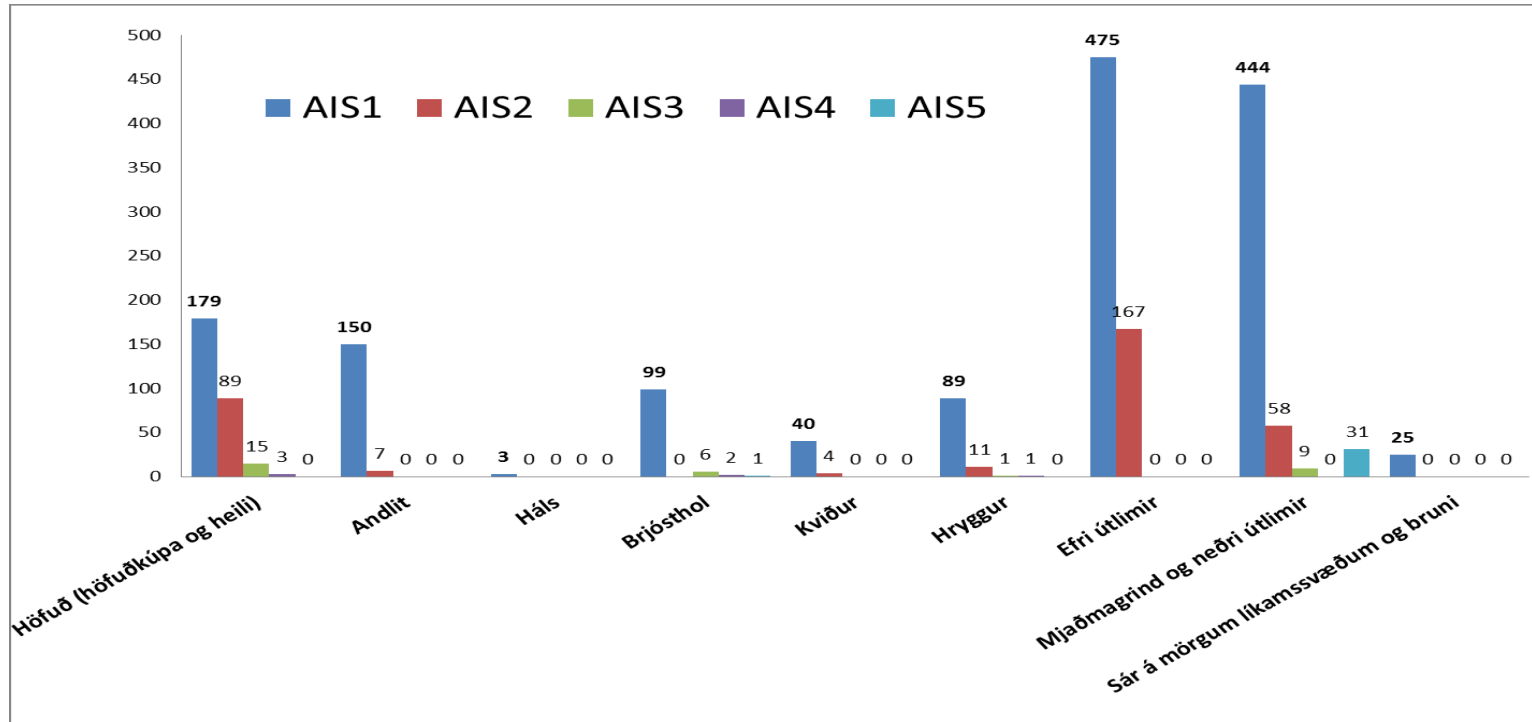
ISS stig rúmmlega 1100 slasaðra hjólreiðamanna
áranna 2000 - 2011



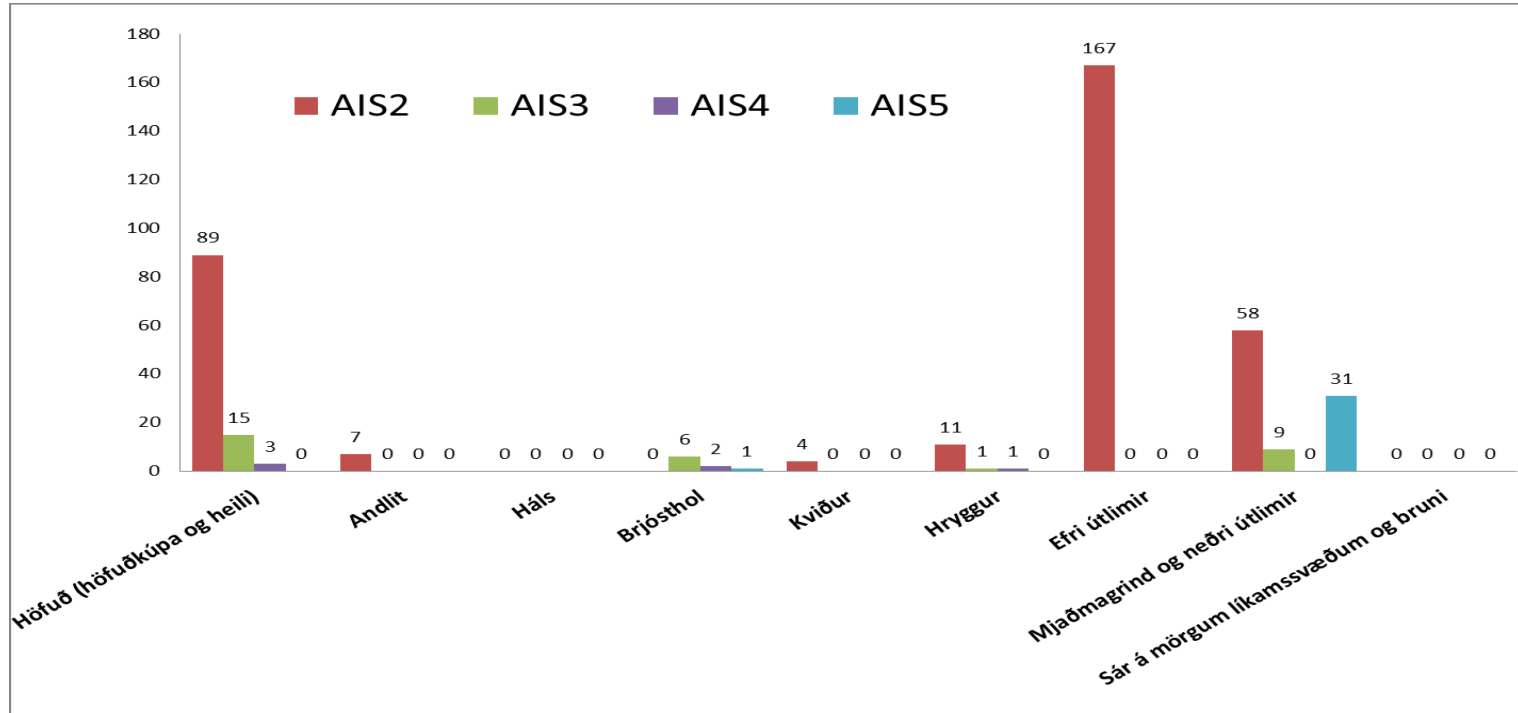
Áverkagreining



Áverkastig eftir líkamsvæðum



Áverkastig eftir líkamsvæðum



Samantekt

- Ungir drengir
- Virkir dagar milli klukkan 16 og 20
- Fjöldi slasaðra amk. um 130 á ári
- Hlutfall alvarlegra áverka af heildarfjölda slasaðra lítið.
- Áverkar á efri útlimum algengastir, næst neðri útlimir og svo höfuðáverkar.

Takk fyrir



RNU

Rannsóknarnefnd umferðarslysa
Road Accident Analysis Group

[WWW.RNU.IS](http://www.rnu.is)