



Umferðarkönnun: Hringvegur við Reykjabraut



Úrvinnsla á umferðarkönnun,
framkvæmd fimmtudaginn 15.
september og laugardaginn 17.
september 2011.

Ágúst 2012

Efnisyfirlit

| | | |
|--------|--|------|
| 1 | Formáli | 3 |
| 2 | Inngangur | 4 |
| 3 | Framkvæmd könnunar..... | 5 |
| 3.1 | Umferðartalning við Gljúfurá og á Reykjarbraut | 5 |
| 3.2 | Viðtalskönnun | 6 |
| 4 | Niðurstöður..... | 7 |
| 4.1 | Niðurstöður umferðartalningar á Hringvegi og á Reykjabraut | 7 |
| 4.2 | Dreifing umferðar yfir sólarhringinn á könnunartíma | 11 |
| 4.3 | Niðurstöður viðtalskönnunar..... | 13 |
| 4.3.1 | Svarhlutfall | 14 |
| 4.3.2 | Skipting umferðar eftir upphafs- eða áfangastöðum | 15 |
| 4.3.3 | Búseta ökumanna | 17 |
| 4.3.4 | Tilgangur ferðar..... | 18 |
| 4.3.5 | Umferð á milli svæða eftir leggjum..... | 20 |
| 4.3.6 | Hlutfall þungra ökutækja | 22 |
| 4.3.7 | Fjöldi farþega í hverju ökutæki | 24 |
| 4.3.8 | Tíðni ferða | 24 |
| 4.3.9 | Hlutfall erlendra ökumanna | 25 |
| 4.3.10 | Hlutfall kynjanna í umferðinni | 26 |
| 5 | Húnavellir og svæði vestan Húnavallaleiðar að Hvammstanga | 27 |
| 6 | Umferðarspá um Húnavallaleið | 29 |
| 7 | Niðurstöður í hnotskurn (lykiltölur) | 31 |
| 8 | Möguleg stytting Hringvegjar – umræða..... | |
| 9 | Lokaorð | 31 |
| 10 | Viðaukar - yfirlit..... | 31 |
| | Viðauki I..... | i |
| | Viðauki II..... | ii |
| | Viðauki III..... | iii |
| | Viðauki IV | viii |
| | Viðauki V | ix |

Myndaskrá

| | |
|---|----|
| Mynd 1 : <i>Tillaga að Húnavallaleið, merkt hér sem „Ný Svínavatnsleið“.</i> | 3 |
| Mynd 2 : <i>Talningastaðir</i> | 5 |
| Mynd 3 : <i>Dreifing umferðar í könnunarviku</i> | 7 |
| Mynd 4 : <i>Umferð um teljara í september 2011</i> | 8 |
| Mynd 5 : <i>Daglegt meðaltal við Gljúfurá, eftir mánuðum árið 2011.</i> | 9 |
| Mynd 6 : <i>Daglegt meðaltal á Reykjabraut, eftir mánuðum árið 2011.</i> | 9 |
| Mynd 7 : <i>Meðalumferð á dag eftir mánuðum sem hlutfall af ÁDU</i> | 11 |
| Mynd 8 : <i>Dreifing umferðar yfir könnunardaga</i> | 12 |
| Mynd 9 : <i>Hlutfallsleg dreifing umferðar yfir könnunardaga</i> | 12 |
| Mynd 10 : <i>Landfræðileg skipting svæða.</i> | 13 |
| Mynd 11 : <i>Nærmynd af svæðunum í nálægð við könnunarstað</i> | 14 |
| Mynd 12 : <i>Hlutfallsleg skipting umferðar til og frá svæðum á könnunarstað</i> | 16 |
| Mynd 13 : <i>Hlutfallsleg dreifing búsetu</i> | 18 |
| Mynd 14 : <i>Tilgangur ferða.</i> | 19 |
| Mynd 15 : <i>Meðaldagur í september</i> | 19 |
| Mynd 16 : <i>Hlutfall umferðar af heildarumferð á könnunarstað á nokkrum helstu leggjum.</i> | 21 |
| Mynd 17 : <i>Hlutfall umferðar af heildarumferð á könnunarstað á helstu leggjum á nærsvæði könnunarstaðar</i> | 21 |
| Mynd 18 : <i>Dreifing þungaumferðar yfir könnunardaga (fjöldi ökutækja/klukkustund).</i> | 23 |
| Mynd 19 : <i>Atvinnuumferð fyrir þung ökutæki og fólksbifreiðar.</i> | 23 |
| Mynd 20 : <i>Tíðni ferða</i> | 23 |
| Mynd 21 : <i>Kynjahlutfall bílstjóra</i> | 23 |
| Mynd 22 : <i>Nærmynd af svæðum 12 og 13</i> | 26 |
| Mynd 23 : <i>Umferðarspá um Húnavallaleið</i> | 30 |

Töfluskrá

| | |
|---|----|
| Tafla 1 : <i>Sólarhringsumferð um teljara við Gljúfurá, norðan vegamóta og á Reykjabraut í könnunarviku.</i> .. | 7 |
| Tafla 2 : <i>Niðurstöður frá árunum 2006-2011 úr teljara við Gljúfurá.</i> | 10 |
| Tafla 3 : <i>Niðurstöður frá árunum 2006-2011 úr teljara á Reykjabraut.</i> | 10 |
| Tafla 4 : <i>Skipting í 26 landsvæði</i> | 13 |
| Tafla 5 : <i>Svarhlutfall bílstjóra á leið um könnunarstað.</i> | 14 |
| Tafla 6 : <i>Búseta ökumanna</i> | 17 |
| Tafla 7 : <i>Ferðamynstur ökumanna á búsetusvæðum</i> | 18 |
| Tafla 8 : <i>Hlutfall þungra ökutækja. Tölur yfir „léttari“ ökutæki eru aðgreindar með ljósbláum lit.</i> | 22 |
| Tafla 9 : <i>Farþega fjöldi í hverju ökutæki</i> | 24 |
| Tafla 10 : <i>Hlutfall erlendra ökumanna.</i> | 25 |
| Tafla 11 : <i>Þungaumferð með upphaf eða enda á svæði 12 og 13.</i> | 28 |
| Tafla 12 : <i>Þungaumferð að/frá svæði 12 og 13.</i> | 28 |
| Tafla 13 : <i>Forsendutafla.</i> | 29 |
| Tafla 14 : <i>Spágildi fyrir fimmta hvert ár</i> | 30 |

1 Formáli

Á heimasíðu Vegagerðarinnar <http://www.vegagerdin.is/um-vegagerdina> kemur fram að skilgreint hlutverk Vegagerðarinnar er að þróa og sjá um vegakerfið á sem hagkvæmastan hátt með þarfir samfélagsins, öryggi vegfarenda og umhverfissjónarmið að leiðarljósi. Á Vegagerðinni hvíla ríkar rannsóknarskyldur til að leita hagkvæmstu lausna, bæði fyrir vegfarendur og skattgreiðendur.

Í ljósi þessa og í samræmi við þágildandi vegaáætlun réðst Vegagerðin í að kanna hver hugsanleg áhrif styttingar Hringvegarins, sem nú liggur í gegnum Blönduós, gæti orðið m.v. nýja veglínu um Húnavelli, sjá meðf. mynd.



Mynd 1 : Tillaga að Húnavallaleið, merkt hér sem „Ný Svinavatsleið“.

2 Inngangur

Í september 2011 var umferð könnuð við vegamót Reykjabrautar og Hringvegarins, um 10 km sunnan við Blönduós. Við undirbúning könnunarinnar var reynt að finna tímasetningu sem gæti endurspeglað hvað best meðal akstursálag yfir árið. Forathuganir leiddu það í ljós að septembermánuður er yfirleitt næst ársmeðaltalinu á þessum stað. Könnunin stóð yfir í tvo daga. Annars vegar fimmtudag, sem endurspeglar af gefinni reynslu meðal virkan vikudag, og hins vegar laugardag sem endurspeglar meðal frídag.

Fyrri dagur framkvæmdar var fimmtudagurinn 15. september og sá síðari laugardagurinn 17. september. Könnunin stóð yfir frá kl. 08⁰⁰ – 23⁰⁰ báða dagana. Könnunarstaður sést merktur á mynd 1.

Tilgangur könnunarinnar var að afla upplýsinga um umferð á Hringveginum og Reykjabraut í grennd við Blönduós. Niðurstöður gætu m.a. varpað ljósi á hversu stór hluti vegfarenda hagnast af hugsanlegri styttingu Hringvegarins á þessum slóðum og að hvaða leyti.

Spurningar könnunarinnar miðuðust m.a. við að afla upplýsinga um eftirfarandi þætti:

- Umferð milli landsvæða
- Tilgang ferða
- Farþegafjöldi
- Hlutfall þungra bifreiða
- Búsetu ökumanna
- Hlutfall erlendra ökumanna
- Kyn bílstjóra

3 Framkvæmd könnunar

Framkvæmd könnunarinnar var í höndum umferðardeildar Vegagerðarinnar með aðstoð Björgunarsveitar Blönduóss. Hún fór fram með þeim þætti að allar bifreiðir sem leið áttu um könnunarstaðinn voru stöðvaðar og bílstjórar spurðir nokkurra spurninga (sjá spurningaeyðublað í viðauka I). Starfsmenn umferðardeildar önnuðust skipulagningu og úrvinnslu gagna en um frekari úrvinnslu og skýrslugerð sá Mannvit, með aðstoð og yfirumsjón umferðardeildar.

Umferðarkönnunin skiptist í tvo verkþætti:

1. **Umferðartalning.** Notast var við þrjá teljara. Tveir staðsettir á Hringvegi, annar við Gljúfurá, hinn norðan könnunarstaðar, og sá þriðji á Reykjabraut.
2. **Viðtalskönnun.** Allar bifreiðir á leið um könnunarstað voru stöðvaðar og bílstjórar spurðir spurninga.

3.1 Umferðartalning við Gljúfurá og á Reykjabraut

Fastir umferðarteljarar, þar sem umferð er skráð allt árið um kring, eru staðsettir á Hringvegi við Gljúfurá (**1-k7**) og á Reykjabraut um 1,5 km austan Hringvegjar (**724-01**). Könnunardagana og nokkra daga á undan var skynditeljari staðsettur norðan vegamóta Reykjabrautar og Hringvegjar (**1-k9**).



Mynd 2 : Talningarstaðir

3.2 Viðtalskönnun

Við framkvæmd umferðarkönnunar voru allar bifreiðir sem áttu leið fram hjá könnunarstað stöðvaðar og gáfu flestir bílstjórar sér tíma til að svara spyrjendum. Skráð var niður á hvaða tíma dags hvert viðtal var tekið og bílstjórar m.a. spurðir spurninga um upphafs- og áfangastað ferðar, aksturserindi og tíðni ferða. Það ber að athuga að allar skráðar upplýsingar miðast við svör bílstjóra.

Aksturserindi voru flokkuð í eftirfarandi sex flokka:

- Til/frá vinnu
- Tengist vinnu
- Verslun
- Sumarleyfi
- Einkaerindi
- Skóli

Ökumenn voru inntir eftir tíðni ferða um viðkomandi könnunarstað. Voru eftirfarandi möguleikar gefnir:

- Daglega (3x í viku eða oftar)
- Vikulega
- Mánaðarlega
- Sjaldnar

Spurt var um búsetu ökumanna, uppruna eftir landssvæðum, fjölda farþega og jafnframt var kyn ökumanna skráð. Einnig var gerð grein fyrir gerð bifreiða, t.d. fólksbifreið eða rúta, og var það sérstaklega skráð ef bifreiðar voru með eftirvagn/tengivagn. Spurningalistann má sjá í viðauka I.

4 Niðurstöður

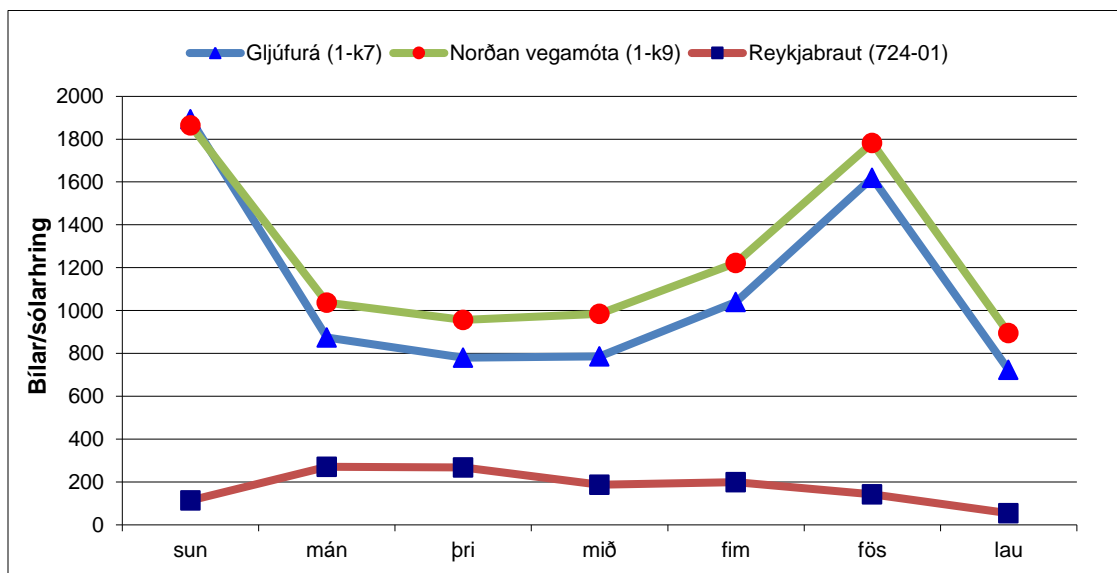
4.1 Niðurstöður umferðartalningar á Hringvegi og á Reykjabraut

Sólarhringsumferð á Hringvegi við Gljúfurá (1-k7), á Hringvegi norðan Reykjabrautar (1-k9) og á Reykjabraut (724-01) í vikunni er könnunin fór fram má sjá í töflu 1 og á mynd 3.

Tafla 1 : Sólarhringsumferð um teljara við Gljúfurá, norðan vegamóta og á Reykjabraut í könnunarvikunni. Könnunardagar gulskyggðir.

| Mánuður | Vegnr. | Sun | Mán | Þri | Mið | Fim | Fös | Lau | Meðalumferð í könnunarvikunni | | | |
|---------|--------|------|------|-----|-----|------|------|-----|-------------------------------|-------|---------|----------|
| | | | | | | | | | Virkur | Helgi | Í heild | Í könnun |
| Sept. | 1-k7 | 1892 | 874 | 780 | 786 | 1040 | 1619 | 723 | 1020 | 1308 | 1102 | 882 |
| Sept. | 1-k9 | 1864 | 1037 | 956 | 985 | 1222 | 1782 | 895 | 1196 | 1380 | 1249 | 1059 |
| Sept. | 724-01 | 115 | 271 | 268 | 187 | 199 | 142 | 54 | 213 | 85 | 177 | 127 |

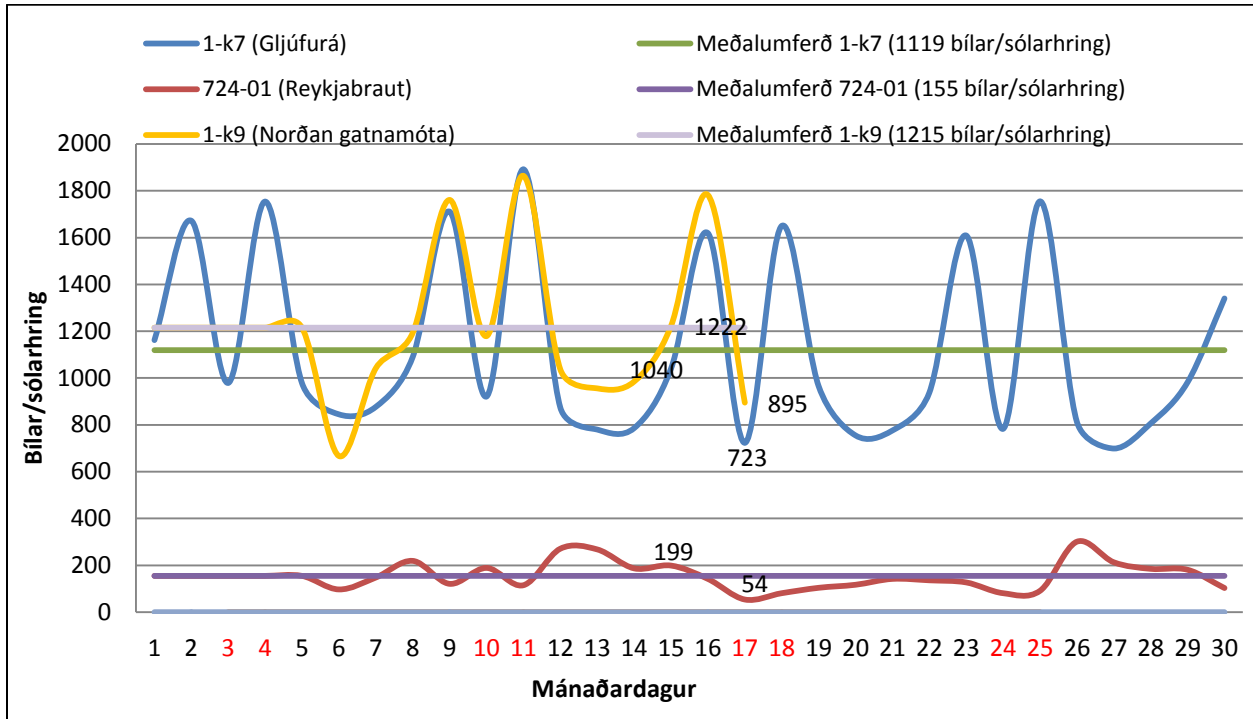
Í könnunarvikunni var umferð á Hringveginum mest sunnudaginn 11. september en síðan dró úr umferð yfir miðja vikuna, jókst síðan aftur á föstudegi en í lok vikunnar náði hún lágmarki á seinni könnunardegi eða laugardaginn 17. september. Helgarumferðin var minni á Reykjabraut en á virkum dögum enda tengist það líklega framkvæmdum sem voru á svæðinu á þessum tíma (sjá nánari umfjöllun í 5. kafla).



Mynd 3 : Dreifing umferðar í könnunarvikunni.

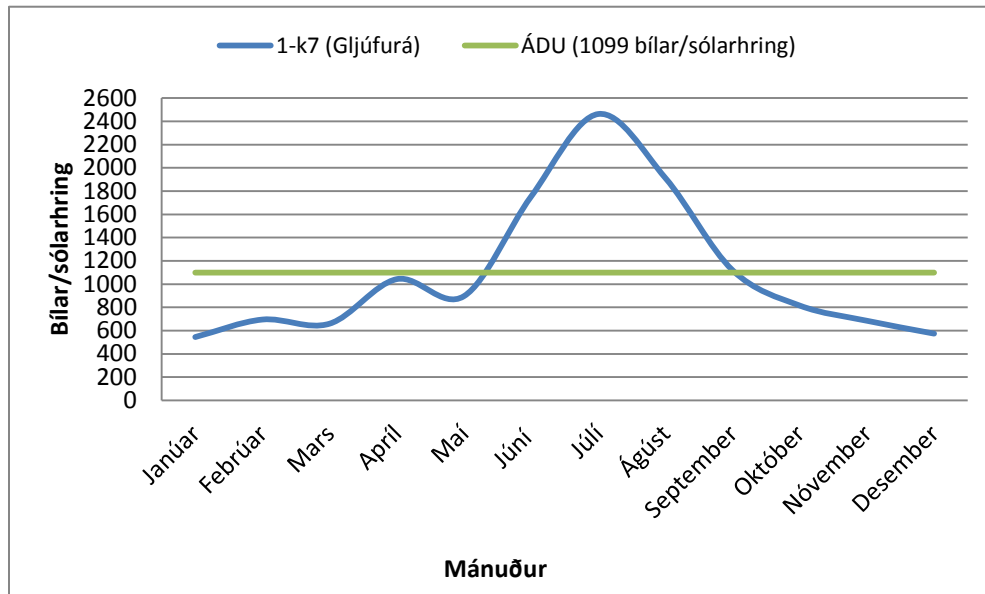
Tímadreifingu umferðar í september 2011 á Hringvegi við Gljúfurá og um Reykjabraut má sjá á mynd 4. Við Gljúfurá náði umferðin hámarki kringum helgarnar, þ.e. á föstudögum og sunnudögum, en lágmarki um miðja viku. Líkt og í könnunarvikunni var umferðin um Reykjabraut meiri á virkum dögum en um

helgar. Á könnunardögnum var umferðin við Gljúfurá nokkuð undir meðaltali, en á mynd 4 eru gildin á þeim dögum sérstaklega merkt inn. Á Reykjabraut var umferðin 15. september nokkuð yfir meðaltali en aftur á móti var hún undir meðaltali laugardaginn 17. september.



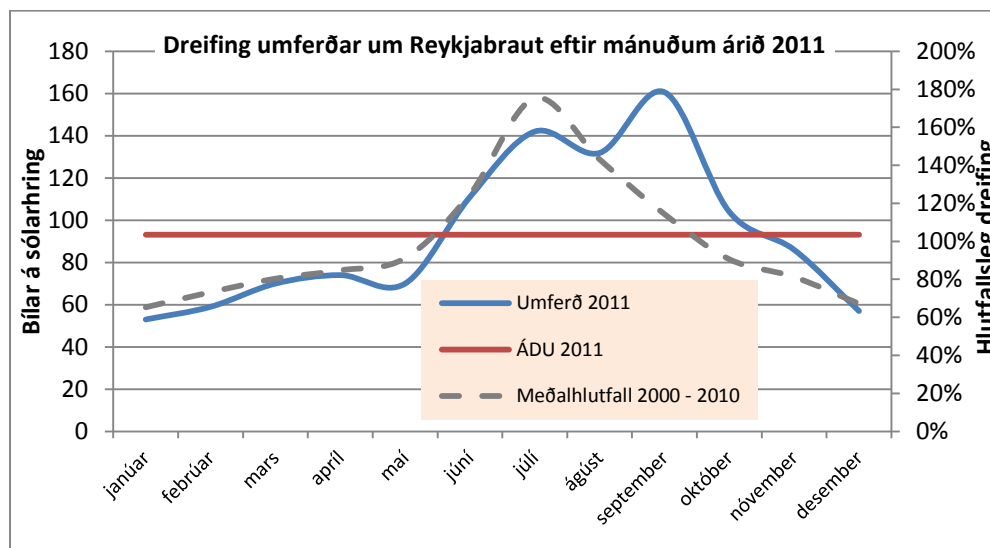
Mynd 4 : Umferð um teljara í september 2011. Á grafið eru einnig merktar inn tölur um umferð á könnunardögnum.

Meðalumferð á dag yfir árið 2011, ÁDU, við Gljúfurá var 1099 bílar/sólarhring sem er nokkuð nálægt meðaltali í september. Umferðin jókst verulega sumarmánuðina júní til september. Meðalumferðin var mest í júlí eða 125% yfir ársmeðaltali. Mynd 5 sýnir dreifingu meðalumferðar við Gljúfurá eftir mánuðum.



Mynd 5 : Daglegt meðaltal við Gljúfurá, eftir mánuðum árið 2011.

Myndi nr. 6 sýnir dreifingu meðalumferðar á dag eftir mánuðum, á Reykjabraut, og þá sést að júlí mánuður er alla jafna stærstur (gráa punktalínan) í umferðinni. Árið 2011 var meðalumferðin í september hins vegar óvenju mikil m.v. undanfarin ár og er áætlað að hún hafi verið 72% yfir ársmeðaltali. Vert er þó að hafa í huga að umferðin á Reykjabraut er hlutfallslega lítil, í samanburði við Hringveginn, þar sem aðeins rétt rúmlega 7% umferðar um vegamótin kemur þaðan.



Mynd 6 : Daglegt meðaltal á Reykjabraut, eftir mánuðum árið 2011

Niðurstöður umferðartalninga með föstum teljurum við Gljúfurá og á Reykjabraut frá árunum 2006-2011 má sjá í töflum 2 og 3 hér að neðan.

Skýringar:

ÁDU = Ársgdagsumferð, meðalumferð á dag yfir árið.

SDU = Sumardagsumferð, meðalumferð á dag mánuðina frá og með júní til og með september.

VDU = Vetrardagsumferð, meðalumferð á dag mánuðina janúar, febrúar, mars og desember.

Tafla 2 : Niðurstöður frá árunum 2006-2011 úr teljara við Gljúfurá.

| Gljúfurá | | | | | | | |
|----------|-------|-------|-------|-------|-------|-------|---------------|
| Ár | 2006 | 2007 | 2008 | 2009 | 2010 | 2011 | Árleg aukning |
| ÁDU | 1112 | 1130 | 1074 | 1157 | 1175 | 1099 | -0,23% |
| SDU | 1830 | 1779 | 1705 | 1872 | 1864 | 1818 | -0,13% |
| VDU | 654 | 670 | 694 | 658 | 706 | 614 | -1,25% |
| ÁDU/SDU | 0,608 | 0,635 | 0,630 | 0,618 | 0,630 | 0,605 | |

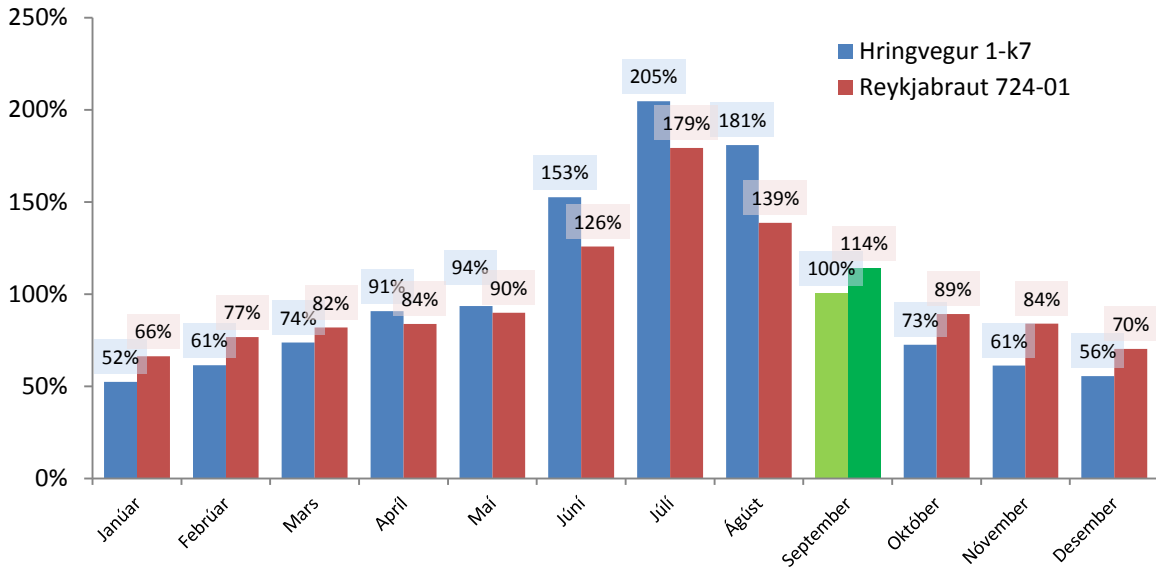
Niðurstöður í töflu 2 sýna að tiltölulega litlar breytingar hafa orðið á umferðinni á tímabilinu.

Tafla 3 : Niðurstöður frá árunum 2006-2011 úr teljara á Reykjabraut.

| Reykjabraut | | | | | | | |
|-------------|-------|-------|-------|-------|-------|-------|---------------|
| Ár | 2006 | 2007 | 2008 | 2009 | 2010 | 2011 | Árleg aukning |
| ÁDU | 92 | 103 | 95 | 98 | 94 | 93 | 0,22% |
| SDU | 127 | 142 | 132 | 139 | 137 | 136 | 1,38% |
| VDU | 72 | 81 | 69 | 71 | 65 | 60 | -3,58% |
| ÁDU/SDU | 0,724 | 0,725 | 0,720 | 0,705 | 0,686 | 0,684 | |

Tafla 3 sýnir að á Reykjabraut hefur ársdagsumferðin nánast staðið í stað. Sumardagsumferð hefur aukist lítillega en vetrardagsumferð dregist saman.

Mynd 7 sýnir hversu stórt hlutfall meðalumferð á dag eftir mánuðum er af ársdagsumferð samtals fyrir árin 2005 til 2010 fyrir teljara á Hringveginum við Gljúfurá og fyrir Reykjabraut.



Mynd 7 : Meðalumferð á dag eftir mánuðum sem hlutfall af ÁDU. Könnunarmánuðurinn er auðkenndur með grænum lit (Reykjabraut dökkgræn, Hringvegur ljósgrænn).

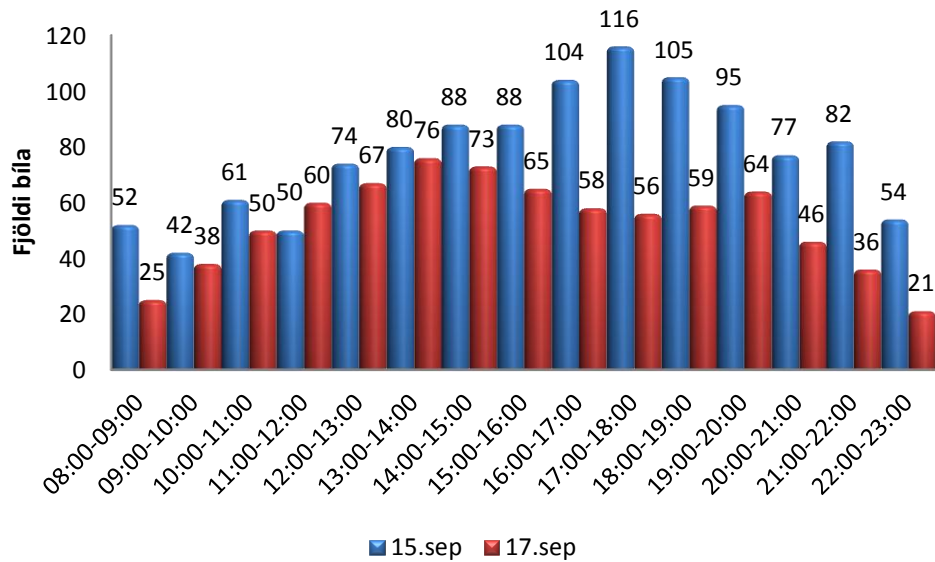
Það sem þetta stöplarit sýnir er að meðalumferð á Hringveginum við Gljúfurá í september er að meðaltali jafn mikil ársdagsumferðinni en á Reykjabraut er hún að jafnaði 14% meiri. Á mynd nr. 6, sést hins vegar að umferðin um Reykjabraut var óvenju mikil í september 2011, líklega vegna framkvæmda sem stóðu yfir seinni part sumars.

Meðalumferð á dag yfir árið 2011, ÁDU, um vegamót Hringvegar og Reykjabrautar skv. umferðarbanka Vegagerðarinnar var 1.286 (bílar/sólarhring) en, m.v. teljara við Gljúfurá og á Reykjabraut, er í september sama ár áætlað að hún hafi verið rúmlega 4% yfir ársmeðaltalinu eða 1.342 (bílar/sólarhring).

4.2 Dreifing umferðar yfir sólarhringinn á könnunartíma

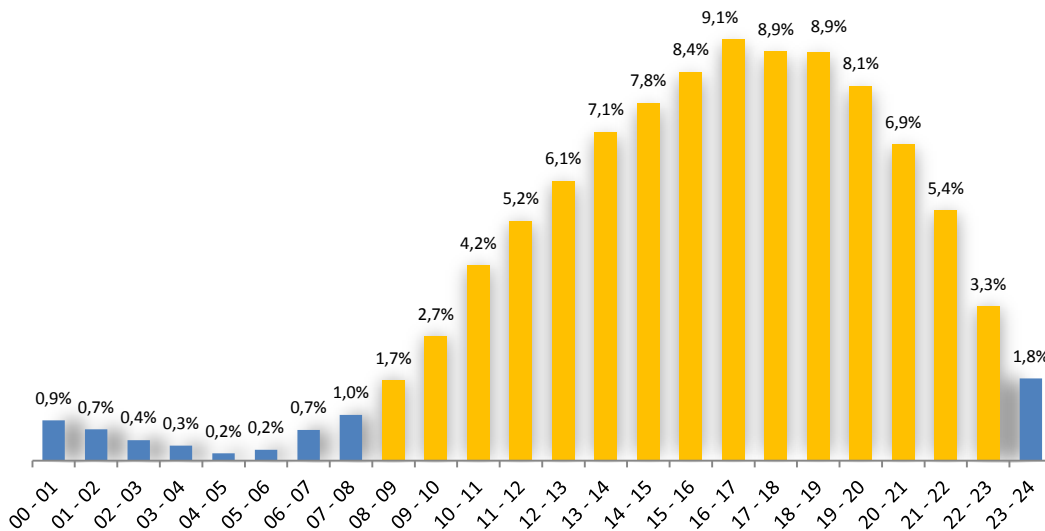
Meðan á könnuninni stóð var tímasetning hvers viðtals skráð niður og því er hægt að greina umferðina yfir hvern klukkutíma könnunardagana. Fimmtudaginn 15. september jókst umferðin jafnt og þétt til kl. 18:00 og frá kl. 17:00-18:00 náði umferðin hámarki. Laugardaginn 17. september var dreifing umferðarinnar jafnari og náði hámarki eftir hádegi eða frá kl. 13:00 - 14:00. Dreifingu fyrir hvern klukkutíma frá kl. 08:00-23:00 báða dagana má sjá á mynd 8.

Dreifing umferðar



Mynd 8 : Dreifing umferðar yfir könnunardaga. Niðurstöður eru úr könnun sem gerð var 10 km sunnan við Blönduós.

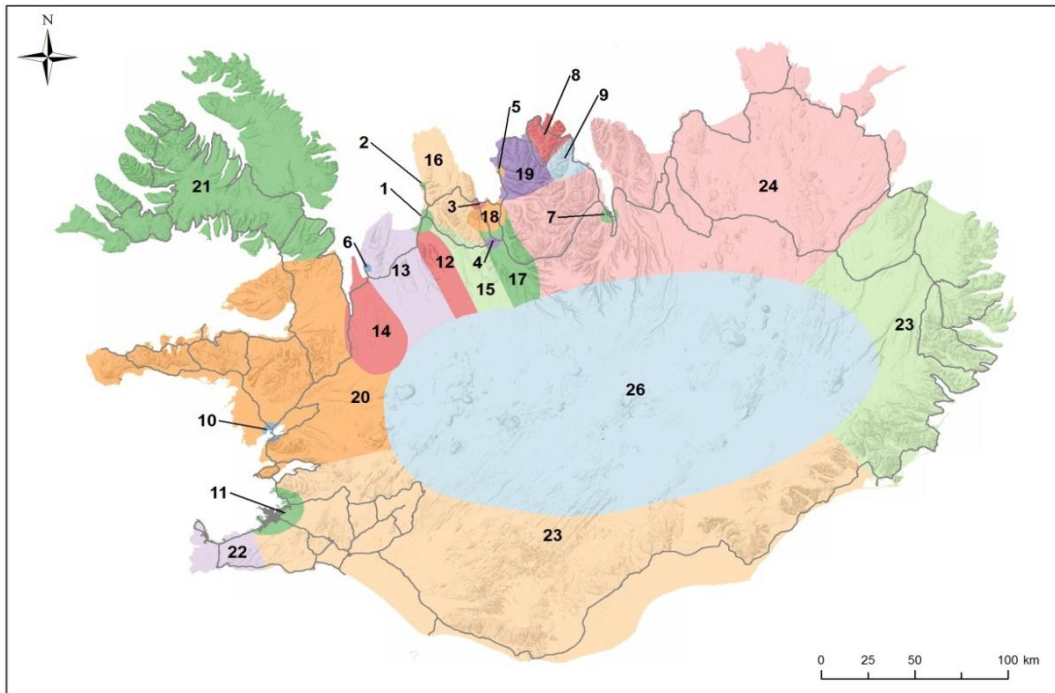
Eins og kom fram í inngangi var könnunin ekki framkvæmd alla tíma sólarhringsins, þá daga sem hún fór fram. Þegar skoðaðar voru tölur úr teljurum kom í ljós að lang flestar bifreiðar áttu leið um könnunarstaðinn á þeim tíma eða tæplega 94%. Því er ljóst að könnunin náði til lang flestra þeirra sem áttu leið um svæðið yfir könnunardagana.



Mynd 9 : Hlutfallsleg dreifing umferðar yfir könnunardaga. Samanlögð umferð á vegköflum 1-k7, 1-k9 og 724-01.

4.3 Niðurstöður viðtalskönnunar

Við úrvinnslu könnunarinnar var landinu skipt upp í 26 svæði. Skiptingin var þéttust í grennd við könnunarstað en grófari á fjarsvæðum.

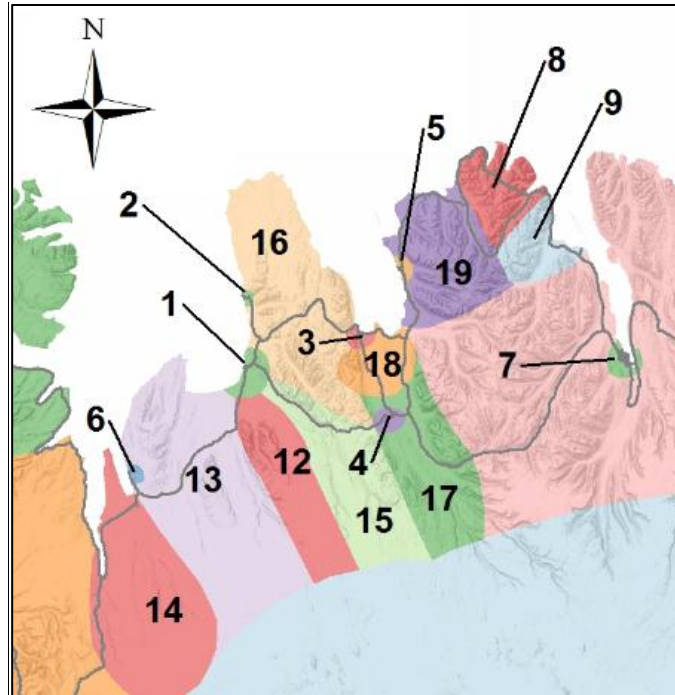


Mynd 10 : Landfræðileg skipting svæða.

Tafla 4 : Skipting í 26 landsvæði

| Skipting landsvæða – skýringar við númer | | | |
|--|--------------------------------------|----|--|
| 1 | Blönduós og nágrenni | 14 | Hvammstangi að Borgarfirði |
| 2 | Skagaströnd | 15 | Langidalur að Varmahlíð |
| 3 | Sauðárkrókur | 16 | Skaginn, að Blönduósi og Sauðárkróki |
| 4 | Varmahlíð | 17 | Skagafjörður, sunnan jafnvægispunkta (sjá skilgreiningu neðanmáls ¹) |
| 5 | Hofsós | 18 | Skagafjörður, norðan jafnvægispunkta |
| 6 | Hvammstangi | 19 | Norðvestanverður Tröllaskagi, að Fjallabyggð |
| 7 | Akureyri | 20 | Vesturland |
| 8 | Fjallabyggð (Ólafs- og Siglufjörður) | 21 | Vestfirðir |
| 9 | Dalvíkurbyggð | 22 | Suðurnes |
| 10 | Borgarnes | 23 | Suðurland |
| 11 | Höfuðborgarsvæðið | 24 | Norðausturland |
| 12 | Húnavellir | 25 | Austurland |
| 13 | Vestan Húnav. leiðar að Hvammst. | 26 | Hálendið |

¹ Jafnvægispunktar - staðir þar sem jafnlangt væri að fara um Húnavallaleið eða Þverárfjall eftir að leiðin er komin.



Mynd 9 : Nærmynd af svæðunum í nálægð við könnunarstað

Svör sem fengust í viðtalskönnuninni voru skráð eftir á miðað við skiptinguna. Þar sem uppruni og ákvörðunarstaður var óviss var gefið gildið 0. Þetta gat átt við þegar vegfarendur gáfu upp staðarnafn sem ekki var hægt að staðsetja, neitað var að svara, bílstjórar stöðvuðu ekki eða fólk gat ekki gert sig skiljanlegt vegna tungumálaörðugleika.

4.3.1 Svarhlutfall

Alls fóru 1962 bifreiðar um könnunarstað. 1947 bílstjórar svöruðu könnuninni, 4 bifreiðar stoppuðu ekki og 11 bílstjórar neituðu að svara. Svarhlutfall umferðarkönnunarinnar var því 99,2%.

Tafla 5 : Svarhlutfall bílstjóra á leið um könnunarstað.

| Könnunardagur | Svöruðu | Neituðu að svara | | Stoppuðu ekki | | Alls | |
|----------------------|-------------|------------------|-------------|---------------|-------------|-------------|--------------|
| | | Fjöldi | hlutfall | Fjöldi | hlutfall | fjöldi | svarhlutfall |
| Fimmtudagur 15. sept | 1164 | 3 | 0,3% | 1 | 0,1% | 1168 | 99,7% |
| Laugardagur 17. sept | 783 | 8 | 1,0% | 3 | 0,4% | 794 | 98,6% |
| Heildar | 1947 | 11 | 1,3% | 4 | 0,5% | 1962 | 99,2% |

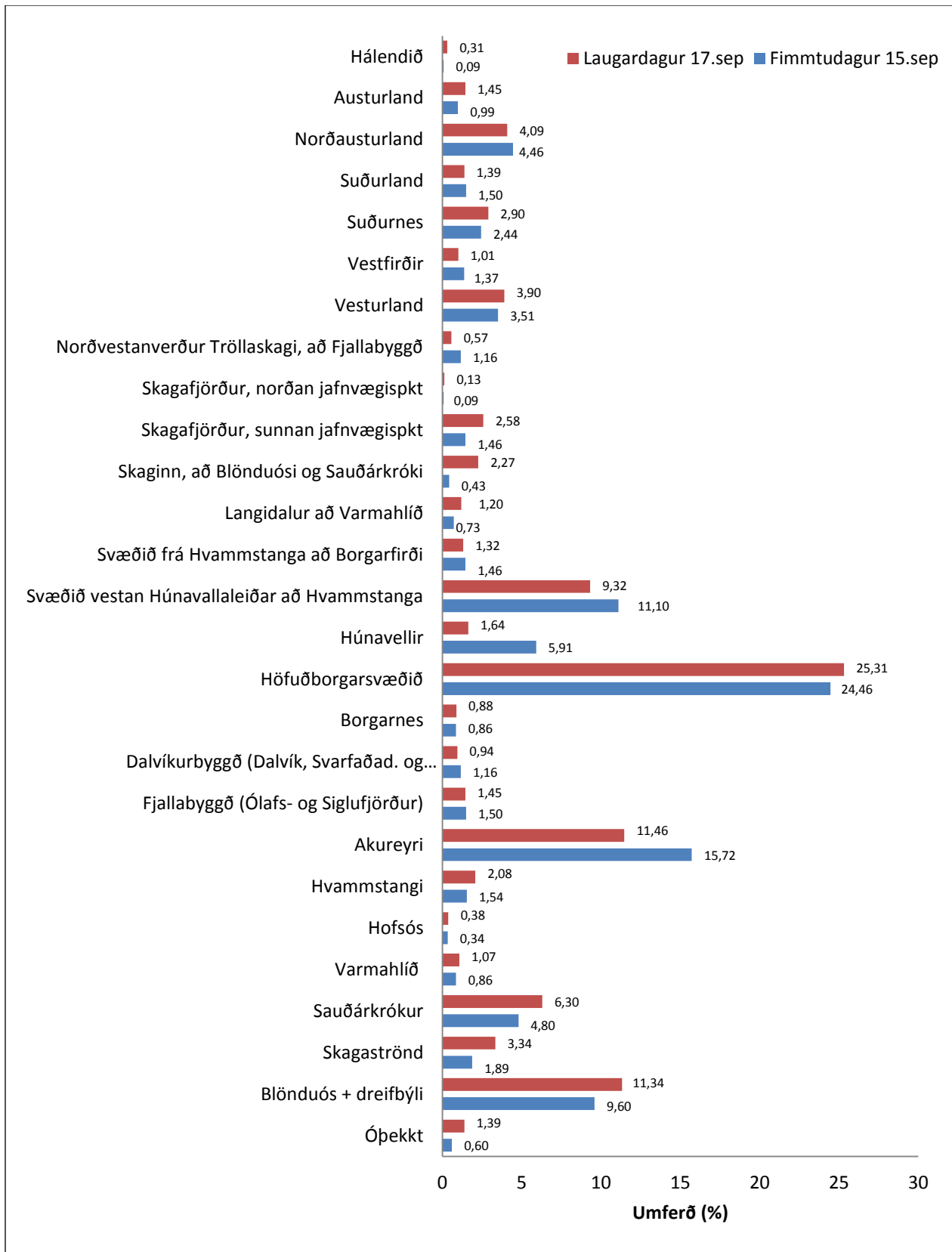
Fyrir þá öikumenn sem neituðu að svara eða stoppuðu ekki náðust upplýsingar um gerð ökutækis, fjölda farþega, stefnu ökutækis, tíma og kyn bílstjóra. Upplýsingar náðust þó ekki um aksturserindi, upphafs- og áfangastað, tíðni ferða og búsetu og er það flokkað sem óþekkt. Í sumum tilvikum er þó hægt að greina aksturserindi, þ.e. ef merktur fyrirtækjabíll, rúta, vörubíll, sjúkrabíll eða bíll með tjaldvagni átti leið framhjá könnunarstað. Örlítill frávik geta því verið í niðurstöðum vegna þessa, sem og af öðrum orsökum sem ekki eru tilgreindar hér.

4.3.2 Skipting umferðar eftir upphafs- eða áfangastaðum

Landinu var skipt niður í 26 landshluta til að greina upphafs- og áfangastað ökumanna, sjá mynd 9. Ökutæki telst til tveggja svæða í sömu ökuferð, þ.e. upphafs- og áfangastaður. Til dæmis ef ökumaður á leið frá Akureyri til Reykjavíkur var merkt gildið „1“ við báða staðina. Við útreikninga var notast við hlutföll og einungis unnið með skráða umferð þ.e. ekki er um neinn framreikning né meðaltöl að ræða.

Umferð til og frá höfuðborgarsvæðinu var hlutfallslega mest báða könnunardagana eða um fjórðungur. Umferð til og frá Akureyri var um 1/6 af heildarumferð á fimmtudeginum en aðeins 1/9 á laugardeginum. Umferð við Blönduós og nágrenni var í kringum 1/9 af heildarumferð á laugardeginum en 1/10 á fimmtudeginum. Önnur umferð var mun minni eða um eða undir 5%. Minnsta umferð var um Skagafjörðinn norðan jafnvægispunkta², með litla sem enga umferð eða í kringum 0,1%. Hlutföllin gefa til kynna að því fjær sem svæðin eru frá könnunarstað, þeim mun minni umferð var þaðan. Fólksfjöldi skiptir þó töluverðu máli, til dæmis var höfuðborgarsvæðið hlutfallslega mjög hátt þrátt fyrir töluverða fjarlægð frá könnunarstað. Mynd 11 sýnir hlutfallslega skiptingu umferðar til og frá svæðum á könnunarstað.

² Jafnvægispunktar - staðir þar sem jafnlangt væri að fara um Húnavallaleið eða Þverárfjall eftir að leiðin er komin.



Mynd 10 : Hlutfallsleg skipting umferðar til og frá svæðum á könnunarstað.

4.3.3 Búseta ökumanna

Ökumenn voru spurðir um búsetu og var landinu skipt upp í sjö flokka til að greina búsetu viðmælenda. Tafla 6 inniheldur niðurstöður úr viðtalskönnuninni en meðaltal í viku var reiknað út frá eftirfarandi jöfnu:

$$\frac{(5 \cdot \text{fimmtudagur} + 2 \cdot \text{laugardagur})}{7} \quad (1)$$

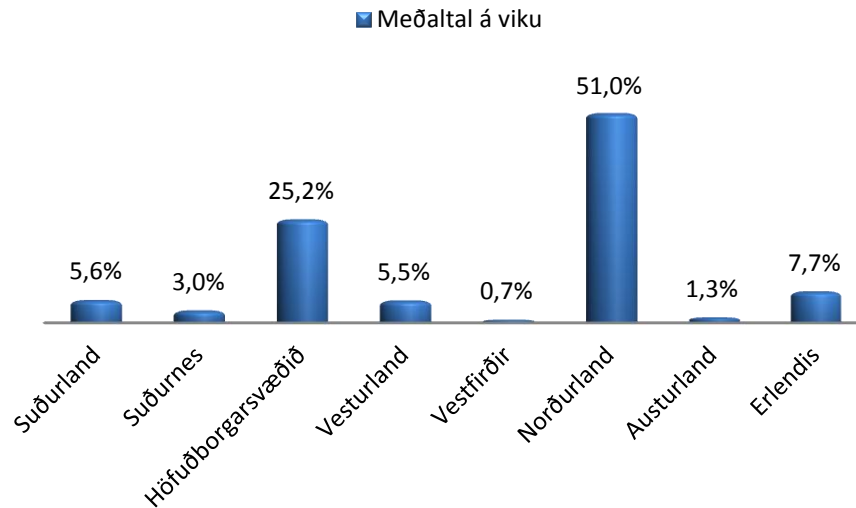
Ef ökumaður tók ekki þátt í könnuninni, þ.e. stöðvaði ekki eða neitaði að svara, þá var búseta flokkuð sem óþekkt. Tafla 6 sýnir hlutfall ökumanna eftir landsvæðum.

Tafla 6 : Búseta ökumanna.

| Búseta | 15.sep | | 17.sep | | Meðaltal | |
|-------------------|-------------|----------|------------|----------|-------------|----------|
| | Fjöldi | Hlutfall | Fjöldi | Hlutfall | í viku | Hlutfall |
| Óþekkt | 7 | | 12 | | | |
| Suðurland | 67 | 5,8% | 37 | 4,7% | 58,4 | 5,6% |
| Suðurnes | 32 | 2,8% | 31 | 4,0% | 31,7 | 3,0% |
| Höfuðborgarsvæðið | 264 | 22,7% | 270 | 34,5% | 265,7 | 25,2% |
| Vesturland | 70 | 6,0% | 26 | 3,3% | 57,4 | 5,5% |
| Vestfirðir | 6 | 0,5% | 12 | 1,5% | 7,7 | 0,7% |
| Norðurland | 623 | 53,7% | 323 | 41,3% | 537,3 | 51,0% |
| Austurland | 14 | 1,2% | 13 | 1,7% | 13,7 | 1,3% |
| Erlendis | 85 | 7,3% | 70 | 9,0% | 80,7 | 7,7% |
| Heildar | 1161 | | 782 | | 1053 | |

Athuga ber að óþekkt búseta var ekki tekin með í reikninga þegar hlutfallsleg dreifing var skoðuð. Hlutfallslega flestir voru búsettir á Norðurlandi eða um helmingur og um fjórðungur ökumanna var búsettur á höfuðborgarsvæðinu. Fæstir voru búsettir á Vestfjörðum eða aðeins um 0,7% viðmælenda.

Búseta



Mynd 11 : Hlutfallsleg dreifing búsetu.

Ferðamynstur ökumanna eftir búsetu var greint, þ.e. fjöldi ökumanna sem ferðast milli landsvæða (landsvæði skv. korti á mynd 9) þar sem annað hvort upphafs- eða áfangastaður tilheyrir búsetusvæði ökumanns. Tafla 7 sýnir hlutfall ökumanna sem ferðuðust til eða frá sínu búsetusvæði.

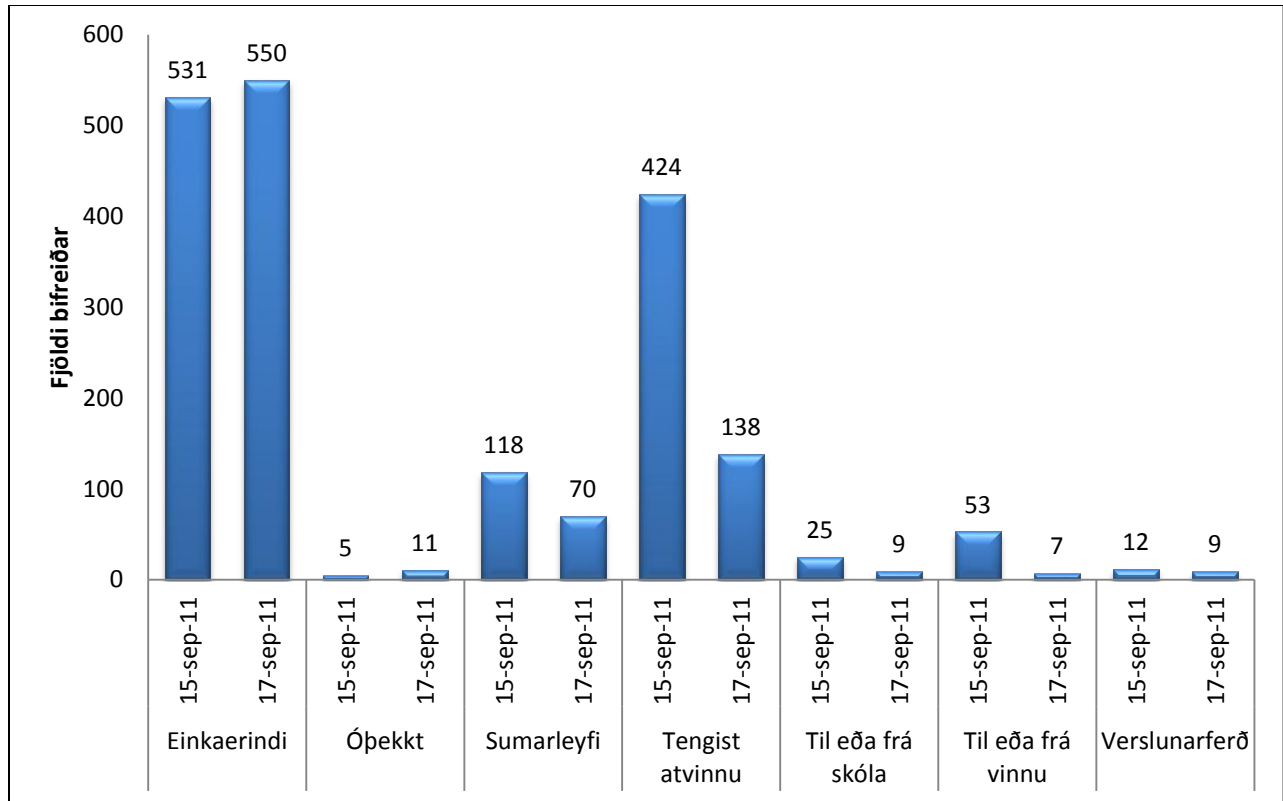
Tafla 7 : Ferðamynstur ökumanna á búsetusvæðum.

| Búseta | Hlutfall |
|-------------------|----------|
| Suðurland | 45,6% |
| Suðurnes | 42,6% |
| Höfuðborgarsvæðið | 47,4% |
| Vesturland | 22,4% |
| Vestfirðir | 18,3% |
| Norðurland | 51,6% |
| Austurland | 30,4% |

Rúmlega helmingur ökumanna sem búsettir eru á Norðurlandi voru að keyra á milli landsvæða þar sem a.m.k. annað landsvæðið var innan búsetusvæðis. Ökumenn búsettir á höfuðborgarsvæðinu og á Suðurlandi voru í tæplega helmings tilvika annaðhvort að keyra til eða frá búsetusvæði.

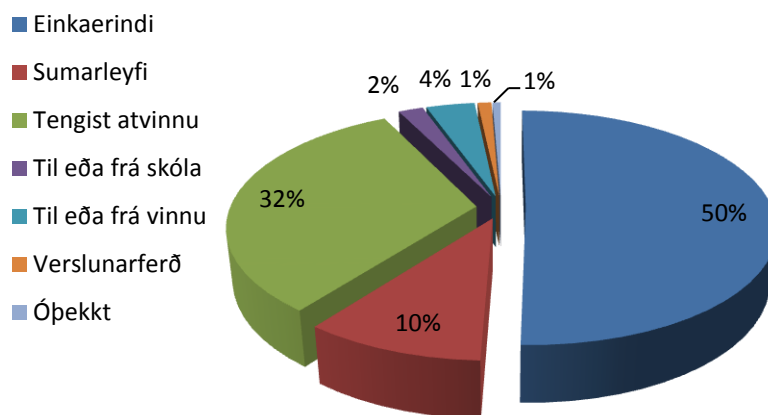
4.3.4 Tilgangur ferðar

Ökumenn sem svöruðu könnuninni voru beðnir um að gera grein fyrir tilgangi ferðar sinnar og voru svör flokkuð í sex flokka (sjá eyðublað í viðauka I). Flestir svarendur voru að sinna einkaerindum eða um helmingur. Á fimmtudeginum var um 41% umferðar tengd atvinnu eða akstri til/frá vinnu. Hlutfallið var töluvert minna á laugardegnum eða um 20%.



Mynd 12 : Tilgangur ferða.

Umferð á meðaldegri í september var reiknuð eftir jöfnu (1). Á mynd 14 sést glögglega að flestar ferðir eru vinnutengdar eða einkaerindi.



Mynd 13 : Meðaldagur í september

Helmingur ökumanna var á ferðinni til að sinna einkaerindum. Um 1% ferða ökumanna um svæðið var í óþekktum tilgangi. Viðauki III inniheldur nánari hlutföll yfir tilgang ferða ökumanna.

4.3.5 Umferð á milli svæða eftir leggjum

Í viðauka II má sjá umferð milli svæða eftir leggjum, óháð stefnu. Eftirfarandi dæmi er til glöggvunar á þeim upplýsingum sem má nálgast í töflum í viðauka II:

Um legg 7-11, þar sem umferð milli Akureyrar og höfuðborgarsvæðis, fóru 239 bílar þann 15. september og 131 bíll 17. september. Næsti dálkur sýnir hlutfall þeirra af heildarumferð um könnunarstaðinn fyrir hvorn dag. Því næst sést fjöldi þungra ökutækja og hlutfall þeirra af umferð um legginn. Síðustu dálkarnir í viðauka I innihalda meðalvikudagsumferð sem er reiknuð út frá jöfnu (1). Í lokin er reiknuð meðalumferð á dag fyrir árið fyrir legginn ($\text{ÁDU}_{\text{leggur}}$).

$\text{ÁDU}_{\text{leggur}}$ er reiknað út frá eftirfarandi jöfnu:

$$\text{ÁDU}_{\text{leggur}} = \frac{\text{ULK}}{\text{HBS}} * \text{ÁDU}_K \quad (2)$$

Skýringar:

ULK = meðalumferð leggjar á könnunarstað, skv. formúlu (1), fyrir báða könnunardaga, mælt frá kl. 08:00 – 23:00.

HBS = útreiknað meðaltal, skv. formúlu (1), af heildarfjölda bíla, sem var stöðvaður á könnunarstað hvorn dag. Fjöldi bifreiða sem var stöðvaður sést í töflu 5.

ÁDU_K = meðalsólarhringsumferð á könnunarstað, reiknað út frá niðurstöðum talninga frá þremur teljurum í nágrenni könnunarstaðar (sjá umferðartalningu við Gljúfurá, norðan vegamóta og á Reykjabraut).

Ástæða þótti til að $\text{ÁDU}_{\text{leggur}}$ yrði birtur með einum aukastaf þar sem um fjölda leggja er með minni umferð en 0,5 bíla/sólarhring sem myndu þá glatast.

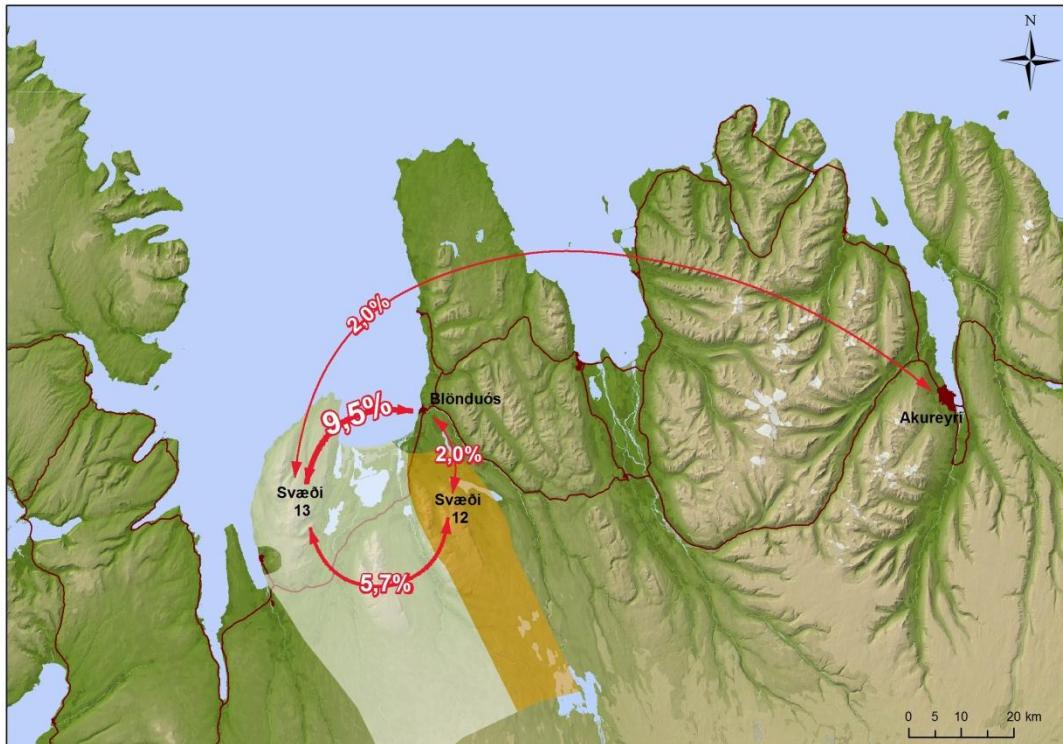
Í viðauka III er að finna ámóta töflu og í viðauka II, nema þar er umferð leggja flokkuð eftir erindum. Taflan inniheldur hlutföll hvers erindis af heildarumferð á leggjum. Taflan er sundurliðuð eftir könnunardegi og meðalhlutfall er reiknað skv. jöfnu (1).

Aflestur töflu í viðauka III sýnir að leggur 1-6 er í 40% tilfella vinnuumferð sem skiptist á þá leið að 5,7% ökumanna eru á leið frá/í vinnu og 34,3% tilfella tengist aksturserindi atvinnu ökumanna.

Myndir 15 og 16 sýna hlutfall umferðar af heildarumferð á könnunarstað á nokkrum helstu leggjum yfir allt landið sem og af helstu leggjum á nærsvæði könnunarstaðar.



Mynd 14 : Hlutfall umferðar af heildarumferð á könnunarstað á nokkrum helstu leggjum.



Mynd 15 : Hlutfall umferðar af heildarumferð á könnunarstað á helstu leggjum á nærsvæði könnunarstaðar.

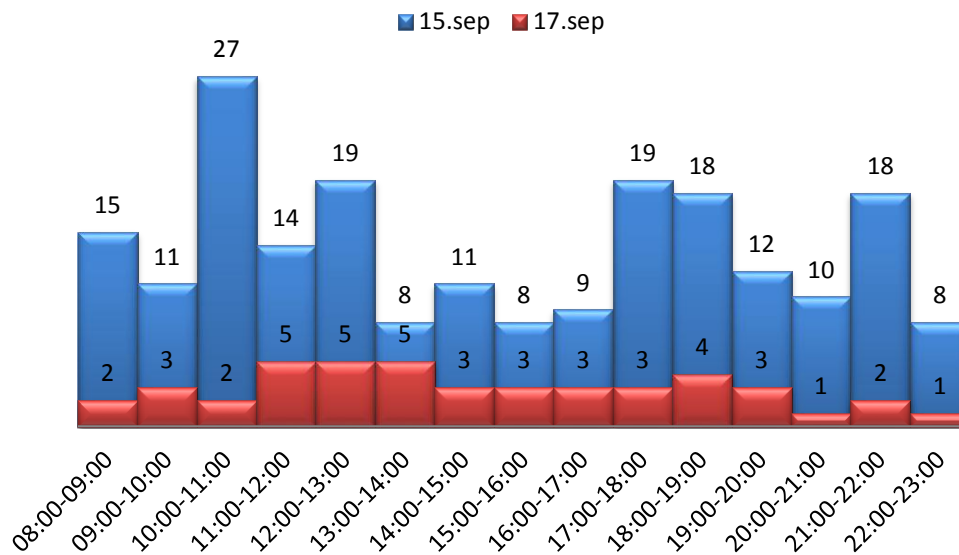
4.3.6 Hlutfall þungra ökutækja

Ökutæki þyngri en 3,5 tonn voru flokkuð sem þung ökutæki og var sjónmati beitt við þá flokkun. Þungu ökutækin voru flokkuð í nokkra flokka, þ.e. rúta, vörubíll o.fl. Einnig var það skráð ef bifreiðar voru með eftirvagn/tengivagn. Sjónmat fór þannig fram að ökutæki með tvöföld dekk á afturöxli voru að jafnaði flokkuð sem þung, þ.e. annað hvort sem „rúta“ eða „vörubíll“. Einnig ef ökutæki hafði sæti fyrir 8 farþega eða fleiri var það flokkað sem „rúta“ og þ.a.l. þungt ökutæki. Hlutfall þungra ökutækja af heildarumferð má sjá í töflu 8. Í flokknum „annað“ má t.d. finna bifhjól.

Tafla 8 : Hlutfall þungra ökutækja. Tölur yfir „léttari“ ökutæki eru aðgreindar með ljósbláum lit.

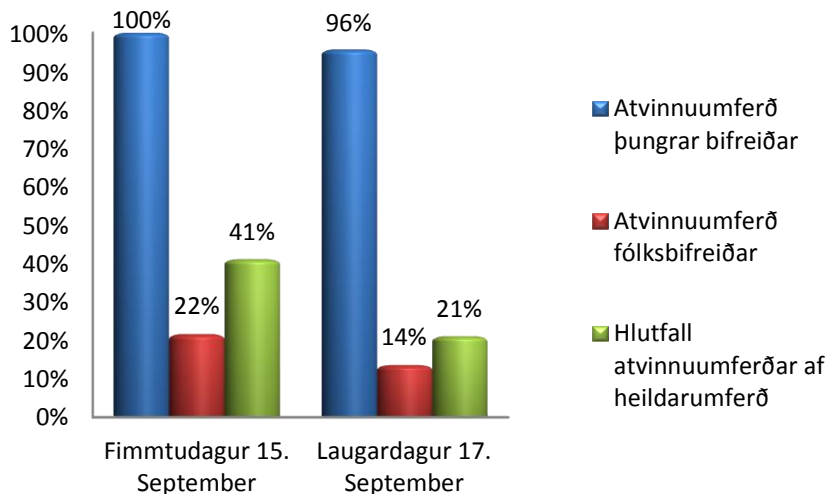
| Bifreið | Fimmtud. 15. september | | Laugard. 17. september | | Alls | |
|----------------------------|------------------------|--------------|------------------------|-------------|-------------|--------------|
| | Fjöldi | Hlutfall | Fjöldi | Hlutfall | Fjöldi | Hlutfall |
| Fólksbifreið | 908 | | 691 | | 1599 | |
| Fólksbifreið með eftirvagn | 52 | | 48 | | 100 | |
| Vörubifreið | 112 | 9,6% | 13 | 1,6% | 125 | 6,4% |
| Dráttarbifreið | 48 | 4,1% | 16 | 2,0% | 64 | 3,3% |
| Rúta | 16 | 1,4% | 10 | 1,3% | 26 | 1,3% |
| Rúta með eftirvagn | 0 | 0,0% | 1 | 0,1% | 1 | 0,1% |
| Vinnuvél | 2 | 0,2% | 1 | 0,1% | 3 | 0,2% |
| Vörubifreið með eftirvagni | 29 | 2,5% | 5 | 0,6% | 34 | 1,7% |
| Annað | 1 | | 9 | | 10 | |
| Heildar | 1168 | 17,7% | 794 | 5,8% | 1962 | 12,9% |

Fleiri þung ökutæki voru á ferðinni á fimmtudeginum en yfir helgina en tæplega 18% bíla voru þungir þann daginn. Meðalhlutfall þungra bifreiðar var reiknað út frá jöfnu (1). Á meðal vikudegi í september var hlutfall þungra bifreiða tæp 13%. Dreifingu þungra bifreiða yfir könnunartímann má sjá á mynd 17. Á laugardeginum dreifðist umferðin frekar jafnt yfir daginn og náði hámarki frá kl. 11:00-14:00. Fimmtudaginn 15. september náði umferð þungra bifreiða hámarki frá kl. 10:00-11:00 og var þá um 27 bílar/klst. Það skal ítrekað að þungaumferð tengd framkvæmdum í nágrenni könnunarstaðar hafði greinileg áhrif á hlutfall þungra ökutækja ef miðað er við fyrri kannanir Vegagerðarinnar.



Mynd 16 : Dreifing þungaumferðar yfir könnunardaga (fjöldi ökutækja/klukkustund).

Niðurstöður frá könnun sýndu að atvinnuumferð var 40% af heildarumferð á fimmtudeginum og 20% á laugardeginum. Á mynd 18 má sjá heildar atvinnuumferð fyrir hvorn daginn ásamt atvinnuumferð fyrir þung ökutæki og fólksbifreiðar.



Mynd 17 : Atvinnuumferð fyrir þung ökutæki og fólksbifreiðar.

Þungu ökutækin voru lang flest í atvinnutengdum erindagjörðum. Á fimmtudeginum voru 100% þessara ökutækja í ferðum tengdum vinnu og 96% á laugardeginum. Mun lægra hlutfall fólksbifreiða var í vinnuferðum eins og búast mátti við eða 22% á fimmtudeginum og 14% á laugardeginum.

4.3.7 Fjöldi farþega í hverju ökutæki

Farþegafjöldi í bifreiðum var skráður meðan könnun stóð yfir og var flokkaður eftir fólksbílum, rútum og öðrum ökutækjum. Einnig var reiknaður út meðalfjöldi farþega í hverju ökutæki. Fjarþegafjöldi fyrir báða dagana sem og meðalvikudag í september má sjá í töflu 9, en meðalvikudagur var reiknaður út frá jöfnu (1).

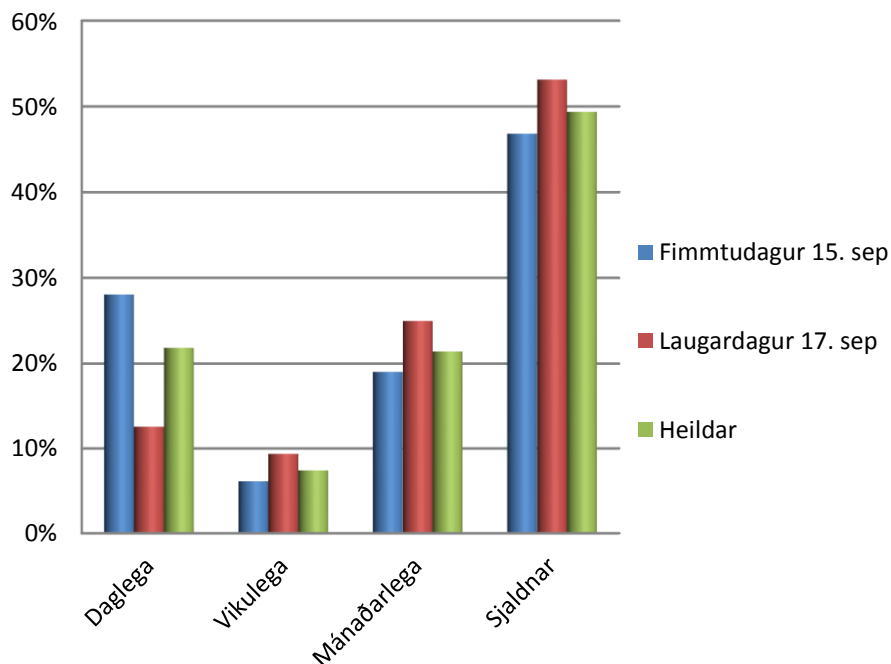
Tafla 9 : Farþegafjöldi í hverju ökutæki, fyrir utan bílstjóra.

| Fimmtudagur 15. September | Fólksbílar | Rútur | Önnur ökutæki | Heildarfjöldi |
|----------------------------------|------------|-------|---------------|---------------|
| Fjöldi ökutækja/ökumanna | 960 | 14 | 192 | 1166 |
| Farþegar | 1068 | 223 | 36 | 1327 |
| Meðalfjöldi farþega í ökutæki | 1,11 | 15,93 | 0,19 | 1,1 |
| Laugardagur 17. September | | | | |
| Fjöldi ökutækja/ökumanna | 554 | 9 | 45 | 608 |
| Farþegar | 939 | 131 | 10 | 1080 |
| Meðalfjöldi farþega í ökutæki | 1,69 | 14,56 | 0,22 | 1,8 |
| Meðalvikudagur | | | | |
| Fjöldi ökutækja/ökumanna | 844 | 13 | 150 | 1007 |
| Farþegar | 1031 | 197 | 29 | 1256 |
| Meðalfjöldi farþega í ökutæki | 1,22 | 15,65 | 0,19 | 1,3 |

Færri farþegar voru á virkum dögum en um helgar. Á virkum degi var 1,1 (farþ./bíl) en fleiri um helgar (1,8 farþ./bíl). Meðalfarþegafjöldi í september var 1,3 (farþ./bíl), sem er í samræmi við aðrar kannanir Vegagerðarinnar, jafnvel eilítið minna en síðustu ár.

4.3.8 Tíðni ferða

Ökumenn fengu spurningu um tíðni ferða, þ.e. hversu oft þeir ættu leið um könnunarstaðinn. Ökumenn voru beðnir um að meta hversu oft, að jafnaði, yfir árið þeir færu um könnunarstaðinn. Möguleikarnir voru fjórir talsins og sjást niðurstöður á mynd 19.



Mynd 20 : Tíðni ferða.

Flestir ökumenn fara sjaldnar en mánaðarlega um könnunarstað eða um helmingur. Á fimmtudeginum fara þó nokkuð fleiri daglega en á laugardegi. Í heildina litið þá fara um 20% af bílstjórum daglega um þessar slóðir og sami fjöldi fer mánaðarlega. Fæstir ökumanna eru vikulega á ferðinni um könnunarstað.

4.3.9 Hlutfall erlendra ökumanna

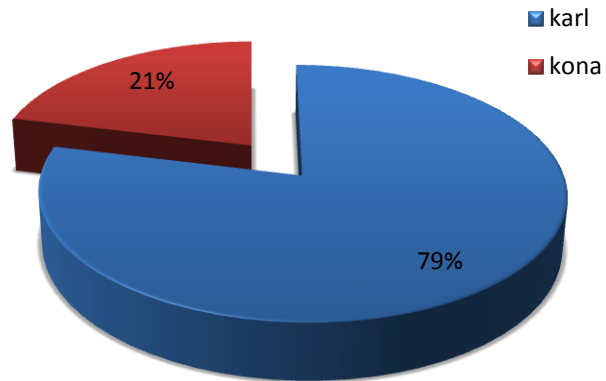
Skráð var sérstaklega ef ökumaður var af erlendu bergi brotinn. Tafla 10 sýnir hlutfall þeirra í umferðinni báða könnunardaga og meðaltal í viku. Samkvæmt fyrri könnunum er hlutfall erlendra ökumanna mjög árstíðarbundið. Gera má ráð fyrir að færri erlendir ökumenn séu á ferðinni yfir vetratímam en á sumrin þar sem flestir ferðamenn koma til landsins að sumri. Meðaltal vikudags í september var reiknað út frá jöfnu (1).

Tafla 10 : Hlutfall erlendra ökumanna.

| Búseta erlendis | Heildar fjöldi bifreiða | Fjöldi erlendra | Hlutfall |
|--------------------------------------|-------------------------|-----------------|----------|
| Fimmtudagur 15. september | 1161 | 85 | 7,3% |
| Laugardagur 17. september | 782 | 70 | 9,0% |
| Meðaltal vikudags í september | 1053 | 81 | 7,7% |

4.3.10 Hlutfall kynjanna í umferðinni

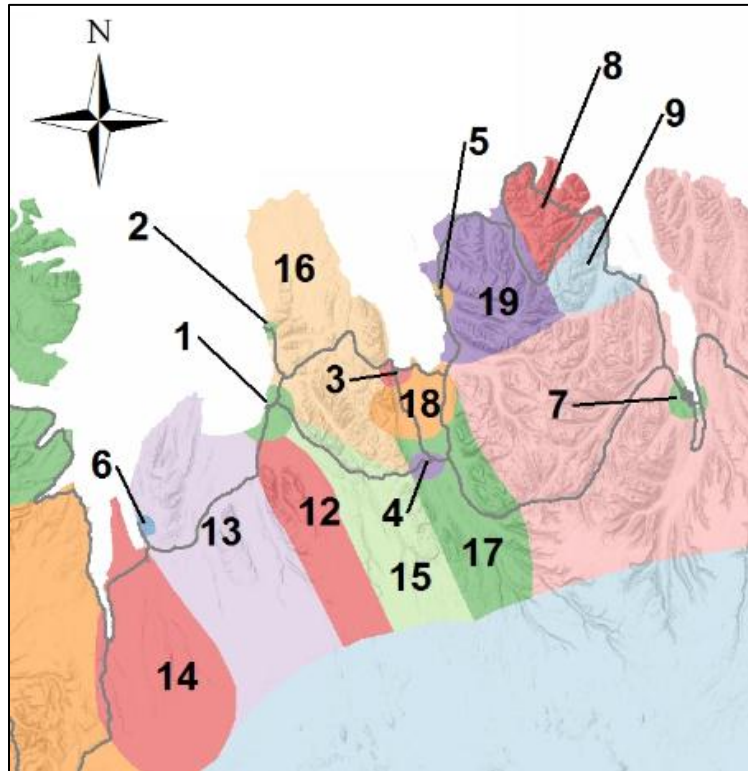
Hlutfall karlkyns ökumanna var mun hærra en kvenna eða 79%. Þetta er sambærilegt því sem komið hefur fram í fyrri könnunum, þ.e. hlutfall karla er yfirleitt mun hærra en kvenna og koma niðurstöðurnar því ekki á óvart.



Mynd 21 : Kynjahlutfall bílstjóra

5 Húnavellir og svæði vestan Húnavallaleiðar að Hvammstanga

Könnunardagana var unnið að framkvæmdum á svæðum 12 og 13 (sjá mynd 21). Umferð um svæðin tvö var því með meira móti en vanalega og var þung umferð um svæðin því skoðuð sérstaklega, hvort það hefur áhrif á niðurstöðurnar í heild er erfitt að meta.



Mynd 18 : Nærmynd af svæðum 12 og 13

Tæp 30% af heildarumferð um könnunarstaðinn átti upphaf eða enda á svæði í kringum Húnavelli og vestan Húnavallaleiðar að Hvammstanga (svæði 12 og 13). Af þeirri umferð var 33% þungaumferð eða rúm 9% af heildarumferð könnunardaganna. Þungar bifreiðar á ferð milli svæða 12 og 13 voru eingöngu í atvinnutengdum erindum eða á leið til/frá vinnu.

Tafla 11 : Þungaumferð með upphaf eða enda á svæði 12 (Húnavellir) og 13 (Vestan Húnavallaleiðar að Hvammstanga).

| Fimmtudagurinn 15. September | | | |
|---------------------------------------|---------------------------------------|-------|------------|
| Hvaðan | Hvert | Svæði | Fjöldi |
| Húnavellir | Blönduós og nágrenni | 12-1 | 1 |
| Húnavellir | Sauðárkrókur | 12-3 | 2 |
| Húnavellir | Vestan Húnavallaleiðar að Hvammstanga | 12-13 | 27 |
| Blönduós og nágrenni | Húnavellir | 1-12 | 1 |
| Vestan Húnavallaleiðar að Hvammstanga | Blönduós og nágrenni | 13-1 | 11 |
| Vestan Húnavallaleiðar að Hvammstanga | Sauðárkrókur | 13-3 | 1 |
| Vestan Húnavallaleiðar að Hvammstanga | Akureyri | 13-7 | 7 |
| Vestan Húnavallaleiðar að Hvammstanga | Skaginn, að Blönduósi og Sauðárkróki | 13-16 | 1 |
| Vestan Húnavallaleiðar að Hvammstanga | Húnavellir | 13-12 | 34 |
| Vestan Húnavallaleiðar að Hvammstanga | Norðausturland | 13-24 | 1 |
| Blönduós og nágrenni | Vestan Húnavallaleiðar að Hvammstanga | 1-13 | 13 |
| Akureyri | Vestan Húnavallaleiðar að Hvammstanga | 7-13 | 8 |
| Dalvíkurbyggð | Vestan Húnavallaleiðar að Hvammstanga | 9-13 | 1 |
| Langidalur að Varmahlíð | Vestan Húnavallaleiðar að Hvammstanga | 15-13 | 1 |
| Heildar | | | 109 |

Á fimmtudeginum er mun meiri þungaumferð en á laugardeginum enda vinnuferðir í flestum tilvikum farnar á virkum degi. Heildarumferð á fimmtudeginum að/frá svæði 12 og 13 var 397 (bílar/sólarhring) eða 33% af heildarumferð könnunarsvæðis. Þungaumferðin var því rúm 27% af umferðinni að/frá svæðunum tveimur þann 15. september. Eins og áður hefur verið nefnt, þá áttu framkvæmdir sér stað á svæðunum á meðan könnun stóð yfir og skýrir umferðarþungann.

Tafla 12 : Þungaumferð að/frá svæði 12 og 13.

| Laugardagurinn 17. September | | | |
|---------------------------------------|---------------------------------------|-------|----------|
| Hvaðan | Hvert | svæði | Fjöldi |
| Húnavellir | Blönduós og nágrenni | 12-1 | 1 |
| Vestan Húnavallaleiðar að Hvammstanga | Blönduós og nágrenni | 13-1 | 2 |
| Vestan Húnavallaleiðar að Hvammstanga | Langidalur að Varmahlíð | 13-15 | 1 |
| Blönduós og nágrenni | Vestan Húnavallaleiðar að Hvammstanga | 1-13 | 3 |
| Skaginn, að Blönduósi og Sauðárkróki | Vestan Húnavallaleiðar að Hvammstanga | 16-13 | 2 |
| Heildar | | | 9 |

6 Umferðarspá um Húnavallaleið

Við gerð umferðarspár er stuðst við framreikning skv. stuðlum landsspár Vegagerðarinnar frá 2005 – 2045. Spáin gefur til kynna að eðlileg umferðaraukning eigi sér stað í takt við vöxt umferðar skv. landsmeðaltali þar sem tekið er tillit til fólksfjölgunar og fjölgunar bíla.

Orsökumferð er sú umferð sem kemur aukalega til eingöngu vegna styttingar vegalengda og/eða betri vega á milli staða. Reiknað var með orsakaðri umferð frá 5%, sem er mjög lítið, til 25%, sem er hátt, sbr. forsendutöflu hér á eftir.

Skv. niðurstöðu umferðarkönnunarinnar, sjá nánar hér á eftir og viðauka II, hefðu u.þ.b. 650 ökumenn á dag haft hag að því að stytta sér leið, þ.e. nær 62% ökumanna miðað við meðaldag í september (jafna (1)). Ekki er þó gert ráð fyrir að allir þeir sem hefðu af því hag myndu fara nýju leiðina heldur er miðað við hlutfallið 85% (lágspá) til 99% (háspá).

Þegar reiknuð er líklegasta spá fær miðjugildið þrefalt vægi á við lág- og hágildin. Forsendurnar má sjá í töflu 13

Tafla 13 : Forsendutafla.

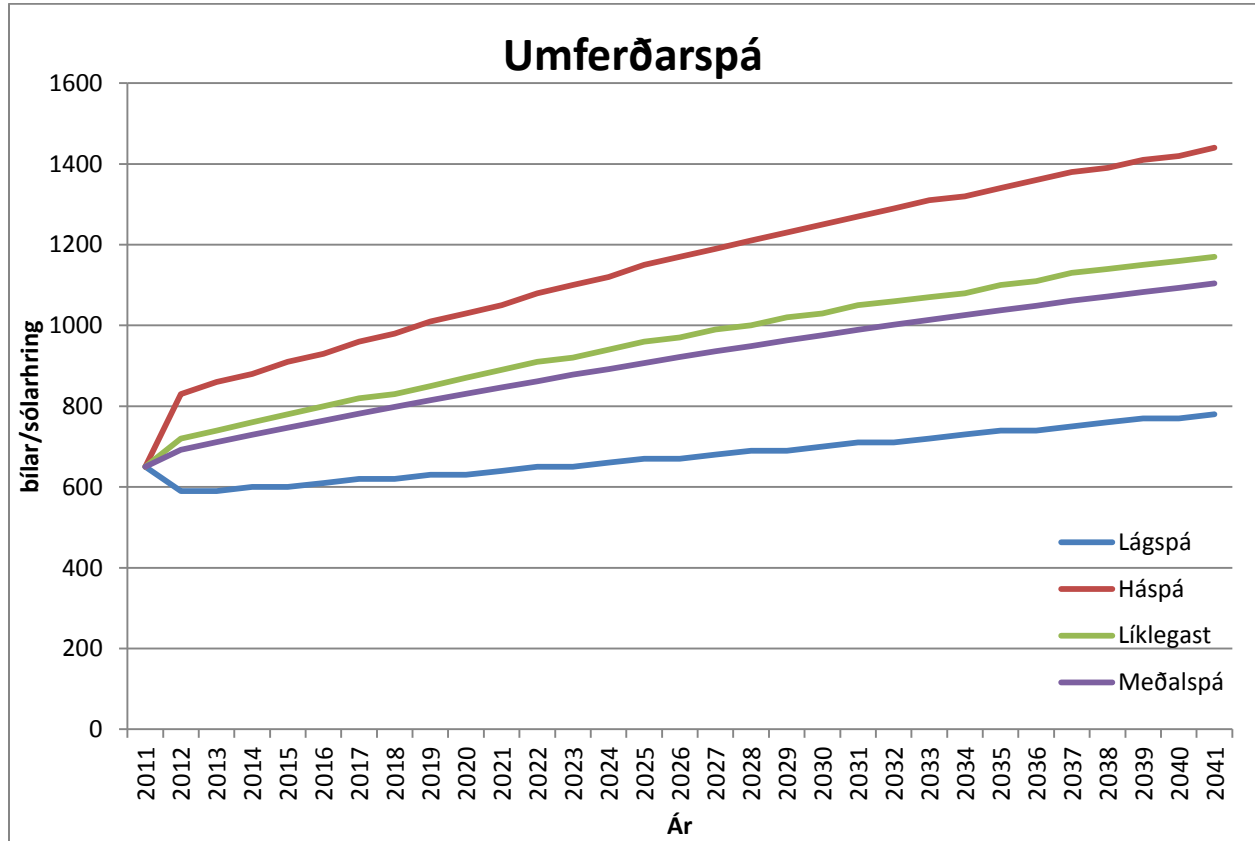
| Upphafsgildið árið 2011 | 650 (bílar/sólarhring) skv. umferð leggja úr könnun | | | |
|--------------------------------|---|-----|-----|--|
| | Lág | Mið | Há | Athugasemd |
| Orsökumferð | 5% | 15% | 25% | v/mikillar styttingar |
| Fjöldi sem nýtir sér styttingu | 85% | 90% | 99% | Sumir munu ekki stytta sér leið, þótt þeir hafi af því hag |
| Niðurstöðutala | 580 | 673 | 804 | (bílar/sólarhring) |

Út úr viðauka II má lesa að ef Húnavallaleið hefði verið til staðar árið 2011 mætti gera ráð fyrir að 380 ökumenn, hefðu ekki haft gagn af þessari leið og myndu því eftir sem áður aka í gegnum Blönduós. Þessi niðurstaða fæst með því að nota heildarumferð um vegamót könnunarstaðar sem var 1286(bílar/sólarhring), draga frá þeirri tölu 650(bíla/sólarhring) og 255(bíla/sólarhring) en það er sá fjöldi sem á sér upphafs eða endastöð á Blönduósi. Þá fæst $1286 - 650 - 255 \approx 380$ (bílar/sólarhring). Þessi umferð ætti hins vegar einungis að samsvarar lágmarks gegnumstreymisumferð, því þegar búið er að taka tillit til þess að ökumenn velja ekki endilega stystu leið gæti niðurstaðan orðið eftirfarandi, miðað við miðspá (þ.e. 10% keyra áfram lengri leið um Blönduós): $1286 - (650 \times 0,9) - 255 \approx 455$ (bílar/sólarhring). Með einföldum hlutfallareikningi má framreikna þessa umferð til loka spátímans, skv. útreiknuðum líklegustu stuðlum landsspár₂₀₁₁₋₂₀₄₁ = $1,612 \times 455 \approx 733$ (bílar/sólarhring) og fá þannig áætlaði gegnumstreymisumferð í gegnum þéttbýlið á Blönduósi.

Verði ekkert af lagningu Húnavallaleiðar gefur viðauki II okkur að $650 + 380 = 1030$ (bílar/sólarhring) hafi farið að meðaltali í gegnum Blönduós á dag árið 2011. Þessi stærð framreiknuð, með sama hætti og áður, skv. líklegustu spá um umferðarþróun verður þá um 1660 (bílar/sólarhring) árið 2041.

Niðurstöður úr töflu í viðauka I, með spánni.

- Framreikningur skv. umferðarspá Vegagerðarinnar 2005 - 2045.
- Gengið er út frá að umferðin fari ekki alltaf stystu leið, þó skv. forsendutöflu hér að ofan.
- Orsökun umferð skv. forsendutöflu.
- Spáin nær til ársins 2041.



Mynd 19 : Umferðarspá um Húnavallaleið

Tafla 14 sýnir nákvæmari gildi fyrir fimmta hvert ár frá árunum 2011 til 2041.

Tafla 14 : Spágildi fyrir fimmta hvert ár

| Ár | Lágspá | Háspá | Líklegast |
|------------------------|--------|-------|-----------|
| 2011 | 650 | 650 | 650 |
| 2015 | 600 | 910 | 780 |
| 2020 | 630 | 1030 | 870 |
| 2025 | 670 | 1150 | 960 |
| 2030 | 700 | 1250 | 1030 |
| 2035 | 740 | 1340 | 1100 |
| 2041 | 780 | 1440 | 1170 |
| Árleg aukning frá 2012 | 1,0% | 1,9% | 1,7% |

7 Niðurstöður í hnotskurn (lykiltölur)

Lykilniðurstöður umferðarkönnunar eru sem hér segir:

- ÁDU vegamóta Hringveggar og Reykjabrautar árið 2011 var 1286 (bílar/sólarhring).
- Umferðarmesta klst. árið 2011 var að meðaltali milli kl. 17:00 – 18:00 á virkum dögum.
- Svarhlutfall umferðarkönnunnar var 99,2%.
- Umferð var mest til og frá höfuðborgarsvæðinu eða um 25%.
- Ökumenn bjuggu hlutfallslega flestir á Norðurlandi eða 51%.
- Ferðir ökumanna er mestmegnis í einkaerindum eða um 50%.
- Hlutfall þungra bifreiða í könnuninni var að jafnaði 12,9%.
- Mesta umferð þungra bifreiða var samanlagt 29 (bílar/klst) milli kl. 10:00-11:00.
- Meðalfjöldi farþega (fyrir utan bílstjóra) í hverju ökutæki var 1,3 (farþ./bíl).
- Flestir ökumenn keyra að jafnaði sjaldnar en einu sinni í mánuði um könnunarstað eða um 50%.
- Hlutfall erlendra ökumanna var að meðaltali 7,7%.
- Kynjahlutfall ökumanna var tæp 4/5 karlar á móti rúmum 1/5 kvenna.
- Spá: Umferð um Húnavallaleið (ef hún væri til staðar) árið 2011 = 650 bílar/sólarhring
Umferð um Húnavallaleið árið 2041 = 1170 bílar/sólarhring

8 Lokaorð

Greint hefur verið frá niðurstöðum umferðarkönnunar við vegamót Reykjabrautar og Hringveggar sem framkvæmd var 15. og 17. september 2011.

9 Viðaukar - yfirlit

Viðauki I sýnir spurningareyðublað notað í könnuninni.

Viðauki II – III sýna umferð eftir leggjum og aksturserindi.

Viðauki IV sýnir tegund bifreiða eftir aksturserindi.

Viðauki V sýnir hvernig umferðarstraumar lágu um vegamótin yfir könnunartímann.

Viðauki I

| Vegagerðin | | | | | | | Umferðarkönnun 2011 | | | | |
|---|--------|------------------|----------------------------|---|---|---|--|--|--|--|--|
| Staður: Hringvegur, 10 km sunnan Blönduós | | | Dags.: 15.sep.11 | Unnið af: | Veður: | | Vegnúmer: 1-k7 og 724-01 | | | | |
| Tími | Stefna | Hvaðan kemur þú? | Hvert ætlar þú? | Tilgangur ferðar | Hversu oft ferðu hér um | Hvar býrð þú? | Gerð ökutækis fjöldi farþega kyn bílstjóra | | | 2 Blönduós ————— 3 Reykjabraut 1 Reykjavík | |
| | | | | 1 = Til/frá vinnu 2 = Tengist vinnu 3 = Verslun 4 = Sumarleyfi 5 = Einkaerindi 6 = Skóli | 1 = Þrisvar í viku eða oft 2 = Vikulega 3 = Mánaðarlega 4 = Sjaldnar | 1 = Suðurlandi 2 = Suðurnesjum 3 = Höfuðborgarsv. 4 = Vesturlandi 5 = Vestfjörðum 6 = Norðurlandi 7 = Austurlandi 8 = Erlendis | | | | | |
| : | - | | | | | | | | | | |
| : | - | | | | | | | | | | |
| : | - | | | | | | | | | | |
| : | - | | | | | | | | | | |
| : | - | | | | | | | | | | |
| : | - | | | | | | | | | | |
| : | - | | | | | | | | | | |
| : | - | | | | | | | | | | |
| : | - | | | | | | | | | | |
| : | - | | | | | | | | | | |
| : | - | | | | | | | | | | |
| : | - | | | | | | | | | | |
| : | - | | | | | | | | | | |
| : | - | | | | | | | | | | |
| : | - | | | | | | | | | | |
| : | - | | | | | | | | | | |
| : | - | | | | | | | | | | |

Viðauki II (þar sem grænskyggðu reitirnir eru þau svæði sem hafa af því hag að aka um Húnavallaleið)

Könnunarstaður ÁDU_{vegamóta 2011} = **1286** (bílar/sólarhr.) Meðalumferð um vegamótin í sept. 2011 var 1342 (bílar/sólarhr.)

| Leggur Nr. svæða sem ekið var á milli | Fimmtudagur 15. sept. | | | | Laugardagur 17. sept. | | | | Leiðrétt meðalvikudagsumferð í könnunarvíku, m.t.t. rauntalninga | | | | ÁDU _{leggjar} |
|---|-----------------------|-------|---------------------|--------|-----------------------|-------|---------------------|-------|---|-------|---------------------|--------|------------------------|
| | Umferð 8:00 - 23:00 | | þar af þung ökutæki | | Umferð 8:00 - 23:00 | | þar af þung ökutæki | | Umferð | | þar af þung ökutæki | | |
| | fjöldi | % | fjöldi | % | fjöldi | % | fjöldi | % | fjöldi | % | fjöldi | % | |
| 0-0 | 6 | 0,5% | | | 10 | 1,3% | 1 | 10,0% | | | | | |
| 0-1 | 1 | 0,1% | | | | | | | | | | | |
| 0-7 | | | | | 1 | 0,1% | | | | | | | |
| 0-24 | | | | | 1 | 0,1% | | | | | | | |
| 0-25 | 1 | 0,1% | | | | | | | | | | | |
| 1-1 | 3 | 0,3% | 1 | 33,3% | 2 | 0,3% | | | 3,0 | 0,3% | 0,8 | 26,3% | 3,3 |
| 1-6 | 12 | 1,0% | | | 10 | 1,3% | | | 12,6 | 1,1% | | | 14,0 |
| 1-10 | | | | | 1 | 0,1% | | | 0,3 | 0,0% | | | 0,3 |
| 1-11 | 51 | 4,4% | 9 | 17,6% | 33 | 4,2% | 1 | 3,0% | 50,4 | 4,4% | 7,4 | 14,6% | 56,0 |
| 1-12 | 27 | 2,3% | 2 | 7,4% | 12 | 1,5% | 1 | 8,3% | 25,0 | 2,2% | 1,9 | 7,5% | 27,8 |
| 1-13 | 99 | 8,5% | 24 | 24,2% | 88 | 11,1% | 5 | 5,7% | 105,4 | 9,1% | 20,4 | 19,4% | 117,1 |
| 1-14 | 10 | 0,9% | | | 4 | 0,5% | | | 9,1 | 0,8% | | | 10,1 |
| 1-15 | 1 | 0,1% | | | | | | | 0,8 | 0,1% | | | 0,9 |
| 1-16 | | | | | 1 | 0,1% | | | 0,3 | 0,0% | | | 0,3 |
| 1-17 | | | | | 2 | 0,3% | | | 0,6 | 0,1% | | | 0,7 |
| 1-19 | | | | | 1 | 0,1% | | | 0,3 | 0,0% | | | 0,3 |
| 1-20 | 9 | 0,8% | 1 | 11,1% | 11 | 1,4% | | | 10,5 | 0,9% | 0,8 | 7,5% | 11,7 |
| 1-21 | 2 | 0,2% | | | 2 | 0,3% | | | 2,2 | 0,2% | | | 2,4 |
| 1-22 | 3 | 0,3% | | | 8 | 1,0% | 4 | 50,0% | 4,9 | 0,4% | 1,3 | 25,8% | 5,4 |
| 1-23 | 3 | 0,3% | | | 2 | 0,3% | | | 3,0 | 0,3% | | | 3,3 |
| 1-24 | | | | | 1 | 0,1% | | | 0,3 | 0,0% | | | 0,3 |
| 1-26 | | | | | 3 | 0,4% | | | 0,9 | 0,1% | | | 1,0 |
| 2-6 | 2 | 0,2% | | | 3 | 0,4% | 1 | 33,3% | 2,5 | 0,2% | 0,3 | 12,5% | 2,8 |
| 2-7 | | | | | 1 | 0,1% | | | 0,3 | 0,0% | | | 0,3 |
| 2-10 | 1 | 0,1% | | | | | | | 0,8 | 0,1% | | | 0,9 |
| 2-11 | 21 | 1,8% | 3 | 14,3% | 25 | 3,1% | 1 | 4,0% | 24,4 | 2,1% | 2,7 | 11,0% | 27,1 |
| 2-13 | 5 | 0,4% | | | 4 | 0,5% | | | 5,2 | 0,4% | | | 5,8 |
| 2-20 | 6 | 0,5% | 4 | 66,7% | 3 | 0,4% | | | 5,7 | 0,5% | 3,1 | 55,6% | 6,3 |
| 2-21 | 1 | 0,1% | 1 | 100,0% | 1 | 0,1% | | | 1,1 | 0,1% | 0,8 | 71,4% | 1,2 |
| 2-22 | 4 | 0,3% | | | 8 | 1,0% | 4 | 50,0% | 5,7 | 0,5% | 1,3 | 22,2% | 6,3 |
| 2-23 | 4 | 0,3% | 1 | 25,0% | 5 | 0,6% | | | 4,7 | 0,4% | 0,8 | 16,7% | 5,2 |
| 3-6 | 8 | 0,7% | 2 | 25,0% | 5 | 0,6% | 2 | 40,0% | 7,9 | 0,7% | 2,2 | 28,0% | 8,7 |
| 3-10 | 1 | 0,1% | 1 | 100,0% | 4 | 0,5% | | | 2,0 | 0,2% | 0,8 | 38,5% | 2,3 |
| 3-11 | 65 | 5,6% | 15 | 23,1% | 62 | 7,8% | 4 | 6,5% | 70,6 | 6,1% | 13,0 | 18,5% | 78,4 |
| 3-12 | 2 | 0,2% | 2 | 100,0% | | | | | 1,6 | 0,1% | 1,6 | 100,0% | 1,7 |
| 3-13 | 3 | 0,3% | 1 | 33,3% | 10 | 1,3% | | | 5,5 | 0,5% | 0,8 | 14,3% | 6,1 |
| 3-14 | 4 | 0,3% | | | 4 | 0,5% | 1 | 25,0% | 4,4 | 0,4% | 0,3 | 7,1% | 4,9 |
| 3-17 | | | | | 1 | 0,1% | | | 0,3 | 0,0% | | | 0,3 |
| 3-20 | 13 | 1,1% | 7 | 53,8% | 4 | 0,5% | 1 | 25,0% | 11,5 | 1,0% | 5,8 | 50,7% | 12,7 |
| 3-21 | 3 | 0,3% | | | 1 | 0,1% | | | 2,7 | 0,2% | | | 3,0 |
| 3-22 | 8 | 0,7% | 2 | 25,0% | 5 | 0,6% | 1 | 20,0% | 7,9 | 0,7% | 1,9 | 24,0% | 8,7 |
| 3-23 | 5 | 0,4% | | | 4 | 0,5% | 1 | 25,0% | 5,2 | 0,4% | 0,3 | 6,1% | 5,8 |
| 4-6 | | | | | 2 | 0,3% | | | 0,6 | 0,1% | | | 0,7 |
| 4-11 | 17 | 1,5% | | | 10 | 1,3% | | | 16,5 | 1,4% | | | 18,3 |
| 4-12 | | | | | 1 | 0,1% | | | 0,3 | 0,0% | | | 0,3 |
| 4-14 | | | | | 1 | 0,1% | | | 0,3 | 0,0% | | | 0,3 |
| 4-20 | | | | | 2 | 0,3% | | | 0,6 | 0,1% | | | 0,7 |
| 4-21 | 2 | 0,2% | | | | | | | 1,6 | 0,1% | | | 1,7 |
| 4-22 | 1 | 0,1% | | | 1 | 0,1% | | | 1,1 | 0,1% | | | 1,2 |
| 5-10 | 2 | 0,2% | | | | | | | 1,6 | 0,1% | | | 1,7 |
| 5-11 | 5 | 0,4% | | | 6 | 0,8% | | | 5,8 | 0,5% | | | 6,5 |
| 5-23 | 1 | 0,1% | | | | | | | 0,8 | 0,1% | | | 0,9 |
| 6-7 | 7 | 0,6% | 2 | 28,6% | 1 | 0,1% | | | 5,8 | 0,5% | 1,6 | 27,0% | 6,5 |
| 6-8 | 2 | 0,2% | | | | | | | 1,6 | 0,1% | | | 1,7 |
| 6-12 | 1 | 0,1% | | | | | | | 0,8 | 0,1% | | | 0,9 |
| 6-16 | | | | | 1 | 0,1% | | | 0,3 | 0,0% | | | 0,3 |
| 6-17 | 2 | 0,2% | 1 | 50,0% | 1 | 0,1% | | | 1,9 | 0,2% | 0,8 | 41,7% | 2,1 |
| 6-24 | 1 | 0,1% | | | 1 | 0,1% | | | 1,1 | 0,1% | | | 1,2 |
| 6-26 | 1 | 0,1% | | | | | | | 0,8 | 0,1% | | | 0,9 |
| 7-10 | 7 | 0,6% | | | 5 | 0,6% | | | 7,1 | 0,6% | | | 7,9 |
| 7-11 | 239 | 20,5% | 26 | 10,9% | 131 | 16,5% | 9 | 6,9% | 229,0 | 19,8% | 23,3 | 10,2% | 254,3 |
| 7-13 | 28 | 2,4% | 15 | 53,6% | 11 | 1,4% | | | 25,5 | 2,2% | 11,8 | 46,3% | 28,3 |
| 7-14 | 11 | 0,9% | 5 | 45,5% | 3 | 0,4% | | | 9,6 | 0,8% | 3,9 | 41,0% | 10,6 |
| 7-20 | 31 | 2,7% | 2 | 6,5% | 17 | 2,1% | 1 | 5,9% | 29,7 | 2,6% | 1,9 | 6,3% | 33,0 |
| 7-21 | 13 | 1,1% | | | 6 | 0,8% | | | 12,1 | 1,0% | | | 13,4 |
| 7-22 | 25 | 2,1% | | | 12 | 1,5% | 1 | 8,3% | 23,4 | 2,0% | 0,3 | 1,3% | 26,0 |
| 7-23 | 6 | 0,5% | 1 | 16,7% | 3 | 0,4% | | | 5,7 | 0,5% | 0,8 | 13,9% | 6,3 |

| Leggur Nr. svæða sem ekið var á milli | Fimmtudagur 15. sept. | | | | Laugardagur 17. sept. | | | | Meðalvikudagsumferð í sept. | | | | ÁDU ^{leggiar} í sept. |
|---|-----------------------|------|---------------------|-------|-----------------------|------|---------------------|--------|-----------------------------|------|---------------------|-------|-----------------------------------|
| | Umferð 8:00 - 23:00 | | þar af þung ökutæki | | Umferð 8:00 - 23:00 | | þar af þung ökutæki | | Umferð | | þar af þung ökutæki | | |
| | fjöldi | % | fjöldi | % | fjöldi | % | fjöldi | % | fjöldi | % | fjöldi | % | |
| 8-10 | 1 | 0,1% | | | | | | | 0,8 | 0,1% | | | 0,9 |
| 8-11 | 23 | 2,0% | 1 | 4,3% | 20 | 2,5% | | | 24,4 | 2,1% | 0,8 | 3,2% | 27,1 |
| 8-20 | 5 | 0,4% | | | | | | | 3,9 | 0,3% | | | 4,4 |
| 8-21 | 1 | 0,1% | | | | | | | 0,8 | 0,1% | | | 0,9 |
| 8-22 | 2 | 0,2% | | | 3 | 0,4% | | | 2,5 | 0,2% | | | 2,8 |
| 8-23 | 1 | 0,1% | | | | | | | 0,8 | 0,1% | | | 0,9 |
| 9-10 | 1 | 0,1% | | | | | | | 0,8 | 0,1% | | | 0,9 |
| 9-11 | 17 | 1,5% | 1 | 5,9% | 11 | 1,4% | 1 | 9,1% | 16,8 | 1,5% | 1,1 | 6,5% | 18,7 |
| 9-13 | 2 | 0,2% | 1 | 50,0% | 1 | 0,1% | | | 1,9 | 0,2% | 0,8 | 41,7% | 2,1 |
| 9-14 | 1 | 0,1% | | | | | | | 0,8 | 0,1% | | | 0,9 |
| 9-20 | 3 | 0,3% | | | | | | | 2,4 | 0,2% | | | 2,6 |
| 9-21 | 2 | 0,2% | | | | | | | 1,6 | 0,1% | | | 1,7 |
| 9-22 | 1 | 0,1% | | | 2 | 0,3% | | | 1,4 | 0,1% | | | 1,6 |
| 9-23 | 1 | 0,1% | | | 1 | 0,1% | | | 1,1 | 0,1% | | | 1,2 |
| 10-16 | | | | | 2 | 0,3% | | | 0,6 | 0,1% | | | 0,7 |
| 10-17 | 4 | 0,3% | | | 1 | 0,1% | | | 3,5 | 0,3% | | | 3,8 |
| 10-24 | 3 | 0,3% | | | | | | | 2,4 | 0,2% | | | 2,6 |
| 10-25 | | | | | 1 | 0,1% | 1 | 100,0% | 0,3 | 0,0% | 0,3 | | 0,3 |
| 11-12 | 1 | 0,1% | | | 2 | 0,3% | | | 1,4 | 0,1% | | | 1,6 |
| 11-15 | 7 | 0,6% | | | 9 | 1,1% | | | 8,3 | 0,7% | | | 9,3 |
| 11-16 | 6 | 0,5% | | | 11 | 1,4% | | | 8,2 | 0,7% | | | 9,1 |
| 11-17 | 19 | 1,6% | | | 18 | 2,3% | | | 20,6 | 1,8% | | | 22,9 |
| 11-18 | 2 | 0,2% | | | 2 | 0,3% | | | 2,2 | 0,2% | | | 2,4 |
| 11-19 | 18 | 1,5% | | | 5 | 0,6% | | | 15,7 | 1,4% | | | 17,5 |
| 11-24 | 64 | 5,5% | 5 | 7,8% | 39 | 4,9% | | | 62,5 | 5,4% | 3,9 | 6,3% | 69,5 |
| 11-25 | 16 | 1,4% | 1 | 6,3% | 17 | 2,1% | | | 17,9 | 1,5% | 0,8 | 4,4% | 19,9 |
| 11-26 | | | | | 1 | 0,1% | | | 0,3 | 0,0% | | | 0,3 |
| 12-13 | 105 | 9,0% | 61 | 58,1% | 6 | 0,8% | | | 84,4 | 7,3% | 47,9 | 56,8% | 93,7 |
| 12-14 | 2 | 0,2% | | | 1 | 0,1% | | | 1,9 | 0,2% | | | 2,1 |
| 12-15 | | | | | 2 | 0,3% | | | 0,6 | 0,1% | | | 0,7 |
| 12-20 | | | | | 2 | 0,3% | | | 0,6 | 0,1% | | | 0,7 |
| 13-15 | 7 | 0,6% | 1 | 14,3% | 5 | 0,6% | 1 | 20,0% | 7,1 | 0,6% | 1,1 | 15,6% | 7,9 |
| 13-16 | 2 | 0,2% | 1 | 50,0% | 14 | 1,8% | 2 | 14,3% | 6,0 | 0,5% | 1,4 | 23,7% | 6,6 |
| 13-17 | 1 | 0,1% | | | 3 | 0,4% | | | 1,7 | 0,1% | | | 1,9 |
| 13-19 | 1 | 0,1% | | | | | | | 0,8 | 0,1% | | | 0,9 |
| 13-24 | 5 | 0,4% | 1 | 20,0% | 5 | 0,6% | | | 5,5 | 0,5% | 0,8 | 14,3% | 6,1 |
| 13-25 | 1 | 0,1% | | | | | | | 0,8 | 0,1% | | | 0,9 |
| 13-26 | | | | | 1 | 0,1% | | | 0,3 | 0,0% | | | 0,3 |
| 14-15 | | | | | 2 | 0,3% | 1 | 50,0% | 0,6 | 0,1% | 0,3 | 50,0% | 0,7 |
| 14-17 | 2 | | | | 1 | | | | 1,9 | 0,2% | | | 2,1 |
| 14-19 | 1 | | | | 1 | | | | 1,1 | 0,1% | | | 1,2 |
| 14-24 | 3 | | 2 | 66,7% | 4 | | | | 3,6 | 0,3% | 1,6 | 43,5% | 4,0 |
| 15-20 | | | | | 1 | | | | 0,3 | 0,0% | | | 0,3 |
| 15-22 | 1 | | | | | | | | 0,8 | 0,1% | | | 0,9 |
| 15-23 | 1 | | | | | | | | 0,8 | 0,1% | | | 0,9 |
| 16-20 | 1 | | | | 6 | | | | 2,7 | 0,2% | | | 3,0 |
| 16-22 | | | | | 1 | | | | 0,3 | 0,0% | | | 0,3 |
| 16-23 | 1 | | | | | | | | 0,8 | 0,1% | | | 0,9 |
| 17-20 | 3 | | 1 | 33,3% | 6 | | | | 4,2 | 0,4% | 0,8 | 18,5% | 4,7 |
| 17-21 | 1 | | | | 3 | | | | 1,7 | 0,1% | | | 1,9 |
| 17-22 | | | | | 1 | | | | 0,3 | 0,0% | | | 0,3 |
| 17-23 | 2 | | | | 4 | | | | 2,8 | 0,2% | | | 3,1 |
| 19-20 | 2 | | | | 2 | | | | 2,2 | 0,2% | | | 2,4 |
| 19-22 | 3 | 0,3% | | | | | | | 2,4 | 0,2% | | | 2,6 |
| 19-23 | 2 | | | | | | | | 1,6 | 0,1% | | | 1,7 |
| 20-24 | 8 | | | | 7 | | | | 8,5 | 0,7% | | | 9,4 |
| 20-25 | 2 | | | | 1 | | 1 | | 1,9 | 0,2% | 0,3 | 16,7% | 2,1 |
| 21-24 | 4 | | 1 | 25,0% | 1 | | | | 3,5 | 0,3% | 0,8 | 22,7% | 3,8 |
| 21-25 | 2 | | | | 2 | | | | 2,2 | 0,2% | | | 2,4 |
| 21-26 | 1 | | | | | | | | 0,8 | 0,1% | | | 0,9 |
| 22-24 | 8 | | 1 | 12,5% | 5 | | | | 7,9 | 0,7% | 0,8 | 10,0% | 8,7 |
| 22-25 | 1 | | | | | | | | 0,8 | 0,1% | | | 0,9 |
| 23-24 | 8 | | 1 | 12,5% | 1 | | | | 6,6 | 0,6% | 0,8 | 11,9% | 7,3 |
| 23-25 | | | | | 2 | | | | 0,6 | 0,1% | | | 0,7 |
| Heildarfjöldi um vegamótin | 1168 | | 207 | 17,7% | 794 | | 46 | 5,8% | 1157,2 | | 176,8 | 15,3% | 1286 |

Viðauki III (aksturserindi eftir leggjum)

| Leggur | Fimmtudagur 15. September | | | | | | Laugardagur 17. September | | | | | | Meðalumferð á tímabilinu | | | | | | |
|--------|--------------------------------|-----------------|-----------------|-----------|---------------|----------------|---------------------------|-----------------|-----------------|-----------|---------------|----------------|--------------------------|-----------------|-----------------|-----------|---------------|----------------|---------|
| | Nr. Svæða sem ekið var á milli | Til/frá vinnu % | Tengist vinnu % | Verslun % | Sumar leyfi % | Einka-erindi % | Skóli % | Til/frá vinnu % | Tengist vinnu % | Verslun % | Sumar leyfi % | Einka-erindi % | Skóli % | Til/frá vinnu % | Tengist vinnu % | Verslun % | Sumar leyfi % | Einka-erindi % | Skóli % |
| 0-0 | | | | 16,7% | | | | | | | 10,0% | | | | | 11,9% | 2,9% | | |
| 0-1 | | | | | 100% | | | | | | | | | | | | 71,4% | | |
| 1-1 | | 66,7% | | | 33,3% | | | | | | 100% | | | 47,6% | | | 52,4% | | |
| 1-6 | | 40,0% | | 20,0% | 40,0% | | 20,0% | 20,0% | | | 60,0% | | 5,7% | 34,3% | | 14,3% | 45,7% | | |
| 1-11 | 5,3% | 31,6% | | 5,3% | 57,9% | | | | | | 100% | | 3,8% | 22,6% | | 3,8% | 69,9% | | |
| 1-12 | 25,0% | 50,0% | | | | 25% | | | | | 100% | | 17,9% | 35,7% | | | 28,6% | 18% | |
| 1-13 | 5,6% | 57,4% | 5,6% | | 31,5% | | 21,1% | 2,6% | | | 76,3% | | 4,0% | 47,0% | 4,7% | | 44,3% | | |
| 1-14 | | 16,7% | | 16,7% | 66,7% | | | | | | 100% | | | 11,9% | | 11,9% | 76,2% | | |
| 1-15 | | | | | 100% | | | | | | | | | | | | 71,4% | | |
| 1-17 | | | | | | | 50,0% | | | | 50,0% | | | 14,3% | | | 14,3% | | |
| 1-20 | | 33,3% | | 16,7% | 50,0% | | | | | | 100% | | | 23,8% | | 11,9% | 64,3% | | |
| 1-21 | 50,0% | | | | 50,0% | | | | | 50,0% | 50,0% | | 35,7% | | | 14,3% | 50,0% | | |
| 1-22 | | | | | | | 100,0% | | | | | | | 28,6% | | | | | |
| 1-23 | | | 100,0% | | | | | | | | | | | | 71,4% | | | | |
| 2-6 | | | | 100% | | | 33,3% | | | | 66,7% | | | 9,5% | | 71,4% | 19,0% | | |
| 2-10 | | | | | 100% | | | | | | | | | | | | 71,4% | | |
| 2-11 | | 45,5% | | 18,2% | 36,4% | | 25,0% | | 6,3% | | 62,5% | 6,3% | 7,1% | 32,5% | 1,8% | 13,0% | 43,8% | 1,8% | |
| 2-13 | | 100,0% | | | | | | | | | 100% | | | 71,4% | | | 28,6% | | |
| 2-20 | | 80,0% | | | 20,0% | | | | | | 100% | | | 57,1% | | | 42,9% | | |
| 2-21 | | 100,0% | | | | | 100,0% | | | | | | | 100,0% | | | | | |
| 2-22 | 25,0% | 25,0% | | | 50,0% | | 33,3% | | | | 66,7% | | 17,9% | 27,4% | | | 54,8% | | |
| 2-23 | | 50,0% | | | 50,0% | | | | | | 100% | | | 35,7% | | | 64,3% | | |
| 3-6 | | 66,7% | | | 33,3% | | | | | | 100% | | | 47,6% | | 28,6% | 23,8% | | |
| 3-10 | | 100,0% | | | | | | | | 33,3% | 66,7% | | | 71,4% | | 9,5% | 19,0% | | |
| 3-11 | | 47,2% | | 11,1% | 38,9% | 2,8% | 22,2% | | | | 77,8% | | 40,1% | | 7,9% | 50,0% | 2,0% | | |
| 3-13 | | 50,0% | | | 50,0% | | 25,0% | | | | 75,0% | | | 42,9% | | | 57,1% | | |
| 3-14 | | | | | 100% | | 50,0% | | | | 50,0% | | | 14,3% | | | 85,7% | | |
| 3-17 | | | | | | | | | | | 100% | | | | | | 28,6% | | |
| 3-20 | 14,3% | 85,7% | | | | | | | | 100% | | | 10,2% | 61,2% | | 28,6% | | | |
| 3-21 | | 100,0% | | | | | | | | | | | | 71,4% | | | | | |
| 3-22 | | 100,0% | | | | | 66,7% | | | | 33,3% | | | 90,5% | | | 9,5% | | |
| 3-23 | | 33,3% | | 33,3% | 33,3% | | 100,0% | | | | | | | 52,4% | | 23,8% | 23,8% | | |
| 4-6 | | | | | | | | | | | 100% | | | | | | 28,6% | | |
| 4-11 | 16,7% | 16,7% | | 16,7% | 33,3% | 17% | 50,0% | | | 25,0% | 25,0% | | 11,9% | 26,2% | | 19,0% | 31,0% | 12% | |
| 4-12 | | | | | | | | 100,0% | | | | | | | 28,6% | | | | |
| 4-20 | | | | | | | | | | 50,0% | 50,0% | | | | | 14,3% | 14,3% | | |
| 4-22 | | | | | | | | | | 100% | | | | | | 28,6% | | | |
| 5-11 | | | | | 100% | | | | | | 100% | | | | | | 100% | | |
| 5-23 | 100% | | | | | | | | | | | | 71,4% | | | | | | |
| 6-1 | | 57,1% | | | 42,9% | | | | | | 100% | | | 40,8% | | | 59,2% | | |
| 6-2 | | 100,0% | | | | | | | | | | | | 71,4% | | | | | |
| 6-3 | | 50,0% | | | 50,0% | | 50,0% | | | | 50,0% | | | 50,0% | | | 50,0% | | |
| 6-4 | | | | | | | | | | | 100% | | | | | | 28,6% | | |

| Leggur Nr. Svæða sem ekið var á milli | Fimmtudagur 15. September | | | | | | Laugardagur 17. September | | | | | | Meðalumferð á tímabilinu | | | | | |
|--|---------------------------|-----------------------|--------------|---------------------|-----------------------|------------|---------------------------|-----------------------|--------------|---------------------|-----------------------|------------|--------------------------|-----------------------|--------------|---------------------|-----------------------|------------|
| | Til/frá vinnu % | Tengist vinnu % | Verslun % | Sumar leyfi % | Einka- erindi % | Skóli % | Til/frá vinnu % | Tengist vinnu % | Verslun % | Sumar leyfi % | Einka- erindi % | Skóli % | Til/frá vinnu % | Tengist vinnu % | Verslun % | Sumar leyfi % | Einka- erindi % | Skóli % |
| 6-7 | | 100,0% | | | | | | | | | 100% | | | 71,4% | | | 28,6% | |
| 6-8 | | 50,0% | | | 50,0% | | | | | | | | | 35,7% | | | 35,7% | |
| 6-12 | | | | | 100% | | | | | | | | | | | | 71,4% | |
| 6-17 | | 100,0% | | | | | | | | | | | | 71,4% | | | | |
| 6-26 | | | | | 100% | | | | | | | | | | | | 71,4% | |
| 7-0 | | | | | | | | | | 100% | | | | | | 28,6% | | |
| 7-2 | | | | | | | | | | | 100% | | | | | | 28,6% | |
| 7-6 | | 20,0% | | 20,0% | 60,0% | | | | | | | | | 14,3% | | 14,3% | 42,9% | |
| 7-10 | | 16,7% | | 83,3% | | | | | | 50,0% | 50,0% | | | 11,9% | | 73,8% | 14,3% | |
| 7-11 | | 26,8% | | 9,8% | 58,0% | 5,4% | 3,1% | 21,5% | 24,6% | 47,7% | 3,1% | 0,9% | 25,3% | | 14,0% | 55,1% | 4,7% | |
| 7-13 | 6,7% | 60,0% | | 13,3% | 20,0% | | | 14,3% | 42,9% | 42,9% | | 4,8% | 46,9% | | 21,8% | 26,5% | | |
| 7-14 | | 80,0% | | | | 20% | | | | | 100% | | 57,1% | | | 28,6% | 14% | |
| 7-20 | | 11,1% | | 22,2% | 66,7% | | | 20,0% | 30,0% | 50,0% | | | 13,7% | | 24,4% | 61,9% | | |
| 7-21 | | 9,1% | | 9,1% | 72,7% | 9,1% | | | 50,0% | 50,0% | | | 6,5% | | 20,8% | 66,2% | 6,5% | |
| 7-22 | | | | 36,4% | 54,5% | 9,1% | | 33,3% | 33,3% | 33,3% | | | 9,5% | | 35,5% | 48,5% | 6,5% | |
| 7-23 | | | | 75,0% | 25,0% | | | | | | 100% | | | | 53,6% | 46,4% | | |
| 8-11 | | 18,2% | | 9,1% | 72,7% | | | | 20,0% | 4,0% | | | 13,0% | | 12,2% | 53,1% | | |
| 8-20 | | 100,0% | | | | | | | | | | | 71,4% | | | | | |
| 8-21 | | | | | 100% | | | | | | | | | | | 71,4% | | |
| 8-22 | | | | | | | | 100,0% | | | | | 28,6% | | | | | |
| 9-11 | | 22,2% | | 33,3% | 44,4% | | | 20,0% | 20,0% | 60,0% | | | 21,6% | | 29,5% | 48,9% | | |
| 9-13 | | 100,0% | | | | | | | | | | | 71,4% | | | | | |
| 9-14 | | 100,0% | | | | | | | | | | | 71,4% | | | | | |
| 9-20 | | 50,0% | | | 50,0% | | | | | | | | 35,7% | | | 35,7% | | |
| 9-22 | | | | | | | | | | | 100% | | | | | | 28,6% | |
| 9-23 | | | | | 100% | | | | | | | | | | | | 71,4% | |
| 10-1 | | | | | | | | | | | 100% | | | | | | 28,6% | |
| 10-3 | | | | | | | | | | | 100% | | | | | | 28,6% | |
| 10-5 | | | | | 100% | | | | | | | | | | | | 71,4% | |
| 10-7 | | | | 100% | | | | | 33,3% | 66,7% | | | | | 81,0% | 19,0% | | |
| 10-8 | | | | | 100% | | | | | | | | | | | | 71,4% | |
| 10-9 | | | | | 100% | | | | | | | | | | | | 71,4% | |
| 10-16 | | | | | | | | | | | 100% | | | | | | 28,6% | |
| 10-17 | | 33,3% | | | 66,7% | | | | | | | | 23,8% | | | | 47,6% | |
| 10-24 | | | | 100% | | | | | | | | | | | 71,4% | | | |
| 11-1 | | 18,8% | | 3,1% | 78,1% | | | 19,0% | 4,8% | 76,2% | | | 18,8% | | 3,6% | 77,6% | | |
| 11-2 | 10,0% | 30,0% | | | 60,0% | | | 33,3% | | 66,7% | | 7,1% | 31,0% | | | 61,9% | | |
| 11-3 | 3,4% | 34,5% | | | 51,7% | 10% | 5,7% | 17,1% | | 74,3% | 2,9% | 4,1% | 29,5% | | | 58,2% | 8,2% | |
| 11-4 | | 36,4% | | 27,3% | 36,4% | | | 16,7% | | 83,3% | | | 30,7% | | 19,5% | 49,8% | | |
| 11-5 | 25,0% | | | | 75,0% | | | | | 100% | | 17,9% | | | | 82,1% | | |
| 11-7 | 2,4% | 24,4% | 0,8% | 9,4% | 63,0% | | 1,5% | 21,2% | 1,5% | 6,1% | 66,7% | 1,5% | 2,1% | 23,5% | 1,0% | 8,5% | 64,0% | 0,4% |
| 11-8 | | 25,0% | | | 75,0% | | | | | 6,7% | 93,3% | | | 17,9% | | 1,9% | 80,2% | |
| 11-9 | | 12,5% | | 12,5% | 75,0% | | | 16,7% | | | 83,3% | | | 13,7% | | 8,9% | 77,4% | |
| 11-15 | | 20,0% | | | 80,0% | | | | 16,7% | 83,3% | | | | 14,3% | | 4,8% | 81,0% | |

| Leggur Nr. Svæða sem ekið var á milli | Fimmtudagur 15. September | | | | | | Laugardagur 17. September | | | | | | Meðalumferð á tímabilinu | | | | | |
|--|---------------------------|-----------------------|--------------|---------------------|-----------------------|------------|---------------------------|-----------------------|--------------|---------------------|-----------------------|------------|--------------------------|-----------------------|--------------|---------------------|-----------------------|------------|
| | Til/frá vinnu % | Tengist vinnu % | Verslun % | Sumar leyfi % | Einka- erindi % | Skóli % | Til/frá vinnu % | Tengist vinnu % | Verslun % | Sumar leyfi % | Einka- erindi % | Skóli % | Til/frá vinnu % | Tengist vinnu % | Verslun % | Sumar leyfi % | Einka- erindi % | Skóli % |
| 11-16 | | 20,0% | | | 80,0% | | | | 16,7% | 83,3% | | | 14,3% | | | 4,8% | 81,0% | |
| 11-17 | | 12,5% | | | 87,5% | | | | | 100% | | | 8,9% | | | | 91,1% | |
| 11-18 | | 50,0% | | | 50,0% | | | | | 100% | | | 35,7% | | | | 64,3% | |
| 11-19 | | 25,0% | | | 75,0% | | 33,3% | | | 66,7% | | | 27,4% | | | | 72,6% | |
| 11-24 | | 15,2% | | 18,2% | 66,7% | | 9,1% | 4,5% | | 81,8% | | | 13,4% | 1,3% | 13,0% | | 71,0% | |
| 11-25 | | 44,4% | | | 55,6% | | | | | 100% | | | 31,7% | | | | 68,3% | |
| 12-1 | 26,7% | 53,3% | 6,7% | | 13,3% | | 14,3% | | | 85,7% | | 19,0% | 42,2% | 4,8% | | | 34,0% | |
| 12-3 | | 100,0% | | | | | | | | | | | 71,4% | | | | | |
| 12-11 | | | | | 100% | | | | | 100% | | | | | | | 100% | |
| 12-13 | 8,2% | 81,6% | | | 8,2% | 2,0% | 20,0% | | | 80,0% | | 5,8% | 64,0% | | | | 28,7% | 1,5% |
| 12-14 | 100% | | | | | | 100,0% | | | | | 71,4% | 28,6% | | | | | |
| 12-15 | | | | | | | | | | 100% | | | | | | | 28,6% | |
| 12-20 | | | | | | | | | | 100% | | | | | | | 28,6% | |
| 13-1 | 6,7% | 46,7% | 8,9% | 2,2% | 35,6% | | 18,0% | 6,0% | | 76,0% | | 4,8% | 38,5% | 8,1% | 1,6% | 47,1% | | |
| 13-2 | 100% | | | | | | 50,0% | | 50,0% | | | 71,4% | 14,3% | | 14,3% | | | |
| 13-3 | | 100,0% | | | | | 16,7% | | | 83,3% | | | 76,2% | | | | 23,8% | |
| 13-7 | | 61,5% | | 15,4% | 23,1% | | | | 50,0% | 50,0% | | | 44,0% | | 25,3% | | 30,8% | |
| 13-9 | | 100,0% | | | | | | | | 100% | | | 71,4% | | | | 28,6% | |
| 13-12 | 25,0% | 66,1% | | | 5,4% | 3,6% | | | | 100% | | 17,9% | 47,2% | | | | 32,4% | 2,6% |
| 13-15 | | | | | 100% | | 25,0% | | | 75,0% | | | 7,1% | | | | 92,9% | |
| 13-16 | | 100,0% | | | | | | | | 100% | | | 71,4% | | | | 28,6% | |
| 13-17 | | | | | | | | | | 100% | | | | | | | 28,6% | |
| 13-24 | | 50,0% | | 50,0% | | | | | 100% | | | | 35,7% | | 64,3% | | | |
| 13-25 | | | | | 100% | | | | | | | | | | | | 71,4% | |
| 13-26 | | | | | | | | | | 100% | | | | | | | 28,6% | |
| 14-1 | | | 25,0% | 25,0% | 50,0% | | | | | 100% | | | | 17,9% | 17,9% | | 64,3% | |
| 14-3 | | 33,3% | | 33,3% | 33,3% | | | | | 100% | | | 23,8% | | 23,8% | | 52,4% | |
| 14-4 | | | | | | | | | | 100% | | | | | | | 28,6% | |
| 14-7 | | 50,0% | 16,7% | 16,7% | 16,7% | | | | | 100% | | | 35,7% | 11,9% | 11,9% | | 40,5% | |
| 14-12 | | 100,0% | | | | | | | | | | | 71,4% | | | | | |
| 14-17 | | | | | 100% | | | | | 100% | | | | | | | 100% | |
| 14-19 | | 100,0% | | | | | | | | | 100% | | 71,4% | | | | | 29% |
| 14-24 | | 100,0% | | | | | | | 100% | | | | 71,4% | | 28,6% | | | |
| 15-11 | | 50,0% | | 50,0% | | | | | | 100% | | | 35,7% | | 35,7% | | 28,6% | |
| 15-12 | | | | | | | | | | 100% | | | | | | | 28,6% | |
| 15-13 | | 50,0% | | | 50,0% | | | | | 100% | | | 35,7% | | | | 64,3% | |
| 15-14 | | | | | | | 100,0% | | | | | | 28,6% | | | | | |
| 16-1 | | | | | | | | | | 100% | | | | | | | 28,6% | |
| 16-6 | | | | | | | | | | 100% | | | | | | | 28,6% | |
| 16-11 | | | | 100% | | | | | | 100% | | | | | 71,4% | | 28,6% | |
| 16-13 | | | | | | | 20,0% | | | 80,0% | | | 5,7% | | | | 22,9% | |
| 16-20 | | | | | | | | | | 100% | | | | | | | 28,6% | |
| 16-22 | | | | | | | 100,0% | | | | | | 28,6% | | | | | |
| 16-23 | | | | | 100% | | | | | | | | | | | | 71,4% | |

| Leggur Nr. Svæða sem ekið var á milli | Fimmtudagur 15. September | | | | | | Laugardagur 17. September | | | | | | Meðalumferð á tímabilinu | | | | | |
|--|---------------------------|-----------------------|--------------|---------------------|-----------------------|------------|---------------------------|-----------------------|--------------|---------------------|-----------------------|------------|--------------------------|-----------------------|--------------|---------------------|-----------------------|------------|
| | Til/frá vinnu % | Tengist vinnu % | Verslun % | Sumar leyfi % | Einka- erindi % | Skóli % | Til/frá vinnu % | Tengist vinnu % | Verslun % | Sumar leyfi % | Einka- erindi % | Skóli % | Til/frá vinnu % | Tengist vinnu % | Verslun % | Sumar leyfi % | Einka- erindi % | Skóli % |
| 17-6 | | | | | 100% | | | | | | 100% | | | | | | 100% | |
| 17-10 | | | | 100% | | | 100,0% | | | | | | 28,6% | | | 71,4% | | |
| 17-11 | | 66,7% | | | 33,3% | | 25,0% | | | 75,0% | | | 54,8% | | | 45,2% | | |
| 17-13 | 100% | | | | | | | | | 100% | | 71,4% | | | | 28,6% | | |
| 17-14 | | 100,0% | | | | | | | | | | | 71,4% | | | | | |
| 17-20 | | | | | | | 50,0% | | | 50,0% | | | 14,3% | | | 14,3% | | |
| 17-21 | | | | | | | | | | 100% | | | | | | 28,6% | | |
| 17-22 | | | | | | | | | | 100% | | | | | | 28,6% | | |
| 17-23 | | 100,0% | | | | | 100,0% | | | | | | 100,0% | | | | | |
| 19-1 | | | | | | | | | | 100% | | | | | | 28,6% | | |
| 19-11 | | 16,7% | | 50,0% | 33,3% | | | | | 100% | | | 11,9% | | 35,7% | 52,4% | | |
| 19-13 | | 100,0% | | | | | | | | | | | 71,4% | | | | | |
| 19-20 | | | | | 100% | | 50,0% | | 50,0% | | | | 14,3% | | 14,3% | 71,4% | | |
| 19-23 | | | | | 100% | | | | | | | | | | | 71,4% | | |
| 20-1 | | 66,7% | | | 33,3% | | | | | 87,5% | 13% | | 47,6% | | | 48,8% | 3,6% | |
| 20-2 | | 100,0% | | | | | 50,0% | | | 50,0% | | 14,3% | 71,4% | | | 14,3% | | |
| 20-3 | 16,7% | 66,7% | | | 16,7% | | 100,0% | | | | | 11,9% | 76,2% | | | 11,9% | | |
| 20-7 | 7,7% | | | 46,2% | 38,5% | 7,7% | 28,6% | | | 71,4% | | 5,5% | 8,2% | | 33,0% | 47,9% | 5,5% | |
| 20-8 | | | | 50,0% | | 50% | | | | | | | | | 35,7% | | 36% | |
| 20-9 | | | | 100% | | | | | | | | | | | 71,4% | | | |
| 20-15 | | | | | | | | | | 100% | | | | | | 28,6% | | |
| 20-16 | | 100,0% | | | | | | | | 100% | | | 71,4% | | | 28,6% | | |
| 20-17 | | 33,3% | | | 66,7% | | | | | 100% | | | 23,8% | | | 76,2% | | |
| 20-24 | | | | 33,3% | 66,7% | | | | | 66,7% | 33% | | | | 23,8% | 66,7% | 9,5% | |
| 20-25 | | | | | | | 100,0% | | | | | | 28,6% | | | | | |
| 21-3 | | 100,0% | | | | | 100,0% | | | | | | 100,0% | | | | | |
| 21-4 | | 50,0% | | | 50,0% | | | | | | | | 35,7% | | | 35,7% | | |
| 21-7 | | | | 50,0% | 50,0% | | | | 50,0% | 50,0% | | | | | 50,0% | 50,0% | | |
| 21-9 | | | | 100% | | | | | | | | | | | 71,4% | | | |
| 21-17 | | 100,0% | | | | | | | | 100% | | | 71,4% | | | 28,6% | | |
| 21-24 | | 50,0% | | 50,0% | | | | | | | | | 35,7% | | 35,7% | | | |
| 21-25 | | | | | 100% | | | | 100% | | | | | | 28,6% | 71,4% | | |
| 21-26 | | | | | 100% | | | | | | | | | | | 71,4% | | |
| 22-1 | | | | | 100% | | | | | 100% | | | | | | 100% | | |
| 22-2 | | | | | | | 60,0% | | | 40,0% | | | 17,1% | | | 11,4% | | |
| 22-3 | 50,0% | | | | 50,0% | | | | | 100% | | 35,7% | | | | 64,3% | | |
| 22-4 | | | | | 100% | | | | | | | | | | | 71,4% | | |
| 22-7 | | 21,4% | | | 71,4% | 7,1% | 16,7% | | 16,7% | 50,0% | 17% | | 20,1% | | 4,8% | 65,3% | 9,9% | |
| 22-8 | | | | | 100% | | 50,0% | | | 50,0% | | | 14,3% | | | 85,7% | | |
| 22-9 | | | | | 100% | | 100,0% | | | | | | 28,6% | | | 71,4% | | |
| 22-15 | | 100,0% | | | | | | | | | | | 71,4% | | | | | |
| 22-19 | | 33,3% | | | 66,7% | | | | | | | | 23,8% | | | 47,6% | | |
| 22-24 | | 25,0% | | | 75,0% | | | | | 100% | | | 17,9% | | | 82,1% | | |
| 23-1 | | | | | 100% | | | | | 100% | | | | | | 100% | | |

| Leggur | Fimmtudagur 15. September | | | | | | Laugardagur 17. September | | | | | | Meðalumferð á tímabilinu | | | | | | |
|--------|--------------------------------|-----------------|-----------------|-----------|---------------|----------------|---------------------------|-----------------|-----------------|-----------|---------------|----------------|--------------------------|-----------------|-----------------|-----------|---------------|----------------|---------|
| | Nr. Svæða sem ekið var á milli | Til/frá vinnu % | Tengist vinnu % | Verslun % | Sumar leyfi % | Einka-erindi % | Skóli % | Til/frá vinnu % | Tengist vinnu % | Verslun % | Sumar leyfi % | Einka-erindi % | Skóli % | Til/frá vinnu % | Tengist vinnu % | Verslun % | Sumar leyfi % | Einka-erindi % | Skóli % |
| 23-2 | | | | 50,0% | 50,0% | | | | | | | 100% | | | | | 35,7% | 64,3% | |
| 23-3 | | | 50,0% | | | 50,0% | | | | | | 100% | | | 35,7% | | | 64,3% | |
| 23-7 | | | 50,0% | | | 50,0% | | | | | | 100% | | | 35,7% | | | 64,3% | |
| 23-8 | | | | | | 100% | | | | | | | | | | | | 71,4% | |
| 23-9 | | | | | | | | | | | | 100% | | | | | | 28,6% | |
| 23-15 | | | | | | 100% | | | | | | | | | | | | 71,4% | |
| 23-17 | | | 100,0% | | | | | | | | | 100% | | | 71,4% | | | 28,6% | |
| 23-19 | | | | | | 100% | | | | | | | | | | | | 71,4% | |
| 23-24 | | | 40,0% | | | 60,0% | | | | | | 100% | | | 28,6% | | | 71,4% | |
| 23-25 | | | | | | | | | | | | 100% | | | | | | 28,6% | |
| 24-0 | | | | | | | | | | | 100% | | | | | | 28,6% | | |
| 24-1 | | | | | | | | | | | | 100% | | | | | | 28,6% | |
| 24-6 | | | | | 100% | | | | | | 100% | | | | | | 100% | | |
| 24-10 | | | | | 50,0% | 50,0% | | | | | | | | | | | 35,7% | 35,7% | |
| 24-11 | | | 38,7% | | 16,1% | 45,2% | | | 5,9% | | 23,5% | 70,6% | | | 29,3% | | 18,2% | 52,4% | |
| 24-13 | | | | | 66,7% | 33,3% | | | | 25,0% | 75,0% | | | | 7,1% | 69,0% | 23,8% | | |
| 24-14 | | | 100,0% | | | | | | | | 66,7% | 33,3% | | | 71,4% | | 19,0% | 9,5% | |
| 24-20 | | | 20,0% | | 20,0% | 40,0% | 20% | | 25,0% | | | 75,0% | | | 21,4% | | 14,3% | 50,0% | 14% |
| 24-21 | | | | | 100% | | | | | | 100% | | | | | | 100% | | |
| 24-22 | | | | | | 100% | | | 33,3% | | 66,7% | | | | 9,5% | | 19,0% | 71,4% | |
| 24-23 | | | 33,3% | | 33,3% | 33,3% | | | | | | | | | 23,8% | | 23,8% | 23,8% | |
| 25-0 | | | | | 100% | | | | | | | | | | | | 71,4% | | |
| 25-10 | | | | | | | | | 100,0% | | | | | | 28,6% | | | | |
| 25-11 | | | 14,3% | | 42,9% | 42,9% | | | | | 12,5% | 87,5% | | | 10,2% | | 34,2% | 55,6% | |
| 25-20 | | | | | | 50,0% | 50% | | | | | | | | | | | 35,7% | 36% |
| 25-21 | | | | | | 100% | | | | | | 100% | | | | | | 100% | |
| 25-22 | | | | | | 100% | | | | | | | | | | | | 71,4% | |
| 25-23 | | | | | | | | | | | | 100% | | | | | | 28,6% | |
| 25-1 | | | | | | | | | 66,7% | | | 33,3% | | | 19,0% | | | 9,5% | |
| 25-11 | | | | | | | | | | | | 100% | | | | | | 28,6% | |

Viðauki IV

Fimmtudagur 15. September

| Meðalvikudagur Gerð ökutækis | Til/frá vinnu | | Tengist atvinnu | | Verslunarferð | | Sumarleyfi | | Einkaerindi | | Til/frá skóla | | Óþekkt | |
|---------------------------------|---------------|----------|-----------------|----------|---------------|----------|------------|----------|-------------|----------|---------------|----------|--------|----------|
| | Fjöldi | Hlutfall | Fjöldi | Hlutfall | Fjöldi | Hlutfall | Fjöldi | Hlutfall | Fjöldi | Hlutfall | Fjöldi | Hlutfall | Fjöldi | Hlutfall |
| Fólksbílar | 37 | 69,8% | 233 | 55,0% | 12 | 100% | 117 | 99,2% | 531 | 100% | 25 | 100% | 5 | 100% |
| Vörubifreiðar | 10 | 18,9% | 131 | 30,9% | | | | | | | | | | |
| Dráttarbifreiðar | 2 | 3,8% | 46 | 10,8% | | | | | | | | | | |
| Rútur | 4 | 7,5% | 12 | 2,8% | | | | | | | | | | |
| Vinnuvélar | | | 2 | 0,5% | | | | | | | | | | |
| Annað | | | | | | | 1 | 0,8% | | | | | | |
| Samtals | 53 | 100% | 424 | 100% | 12 | 100% | 118 | 100% | 531 | 100% | 25 | 100% | 5 | 100% |

Laugardagur 17. September

| Meðalvikudagur Gerð ökutækis | Til/frá vinnu | | Tengist atvinnu | | Verslunarferð | | Sumarleyfi | | Einkaerindi | | Til/frá skóla | | Óþekkt | |
|---------------------------------|---------------|----------|-----------------|----------|---------------|----------|------------|----------|-------------|----------|---------------|----------|--------|----------|
| | Fjöldi | Hlutfall | Fjöldi | Hlutfall | Fjöldi | Hlutfall | Fjöldi | Hlutfall | Fjöldi | Hlutfall | Fjöldi | Hlutfall | Fjöldi | Hlutfall |
| Fólksbílar | 5 | 71,4% | 96 | 69,6% | 9 | 100% | 69 | 98,6% | 541 | 98% | 9 | 100% | 10 | 91% |
| Vörubifreiðar | | | 16 | 11,6% | | | | | | | | | 1 | 9% |
| Dráttarbifreiðar | | | 16 | 11,6% | | | | | | | | | | |
| Rútur | 2 | 28,6% | 9 | 6,5% | | | | | | | | | | |
| Vinnuvélar | | | 1 | 0,7% | | | | | | | | | | |
| Annað | | | | | | | 1 | 1,4% | 9 | 2% | | | | |
| Samtals | 7 | 100,0% | 138 | 100,0% | 9 | 100% | 70 | 100,0% | 550 | 100% | 9 | 100% | 11 | 100% |

Meðaltal

| Meðalvikudagur Gerð ökutækis | Til/frá vinnu | | Tengist atvinnu | | Verslunarferð | | Sumarleyfi | | Einkaerindi | | Til/frá skóla | |
|---------------------------------|---------------|----------|-----------------|----------|---------------|----------|------------|----------|-------------|----------|---------------|----------|
| | Fjöldi | Hlutfall | Fjöldi | Hlutfall | Fjöldi | Hlutfall | Fjöldi | Hlutfall | Fjöldi | Hlutfall | Fjöldi | Hlutfall |
| Fólksbílar | 28 | 69,9% | 194 | 56,6% | 11 | 100% | 103 | 99,0% | 534 | 99,5% | 20 | 100% |
| Vörubifreiðar | 7 | 17,9% | 98 | 28,7% | | | | 0,0% | | | | |
| Dráttarbifreiðar | 1 | 3,6% | 37 | 10,9% | | | | 0,0% | | | | |
| Rútur | 3 | 8,6% | 11 | 3,3% | | | | 0,0% | | | | |
| Vinnuvélar | | | 2 | 0,5% | | | | 0,0% | | | | |
| Annað | | | | | | | 1 | 1,0% | 3 | 0,5% | | |
| Samtals | 40 | 100,0% | 342 | 100,0% | 11 | 100% | 104 | 100,0% | 536 | 100% | 20 | 100% |

Viðauki V

Straumar og stefnur um gatnamót Hringvegjar og Reykjabrautar

1 Reykjavík
 2 Blönduós
 3 Reykjabraut

| Tími | 15.sep | | | | | | 17.sep | | | | | | Meðaldagur í September | | | | | | |
|---------------|--------|-----|-----|-----|-----|-----|--------|-----|-----|-----|-----|-----|------------------------|-----|-----|-----|-----|-----|----|
| | 1-2 | 2-1 | 1-3 | 3-1 | 2-3 | 3-2 | 1-2 | 2-1 | 1-3 | 3-1 | 2-3 | 3-2 | 1-2 | 2-1 | 1-3 | 3-1 | 2-3 | 3-2 | |
| 08:00 - 08:59 | | 12 | 17 | 17 | 5 | 5 | 1 | 13 | 10 | 1 | | | 1 | 12 | 15 | 12 | 4 | 4 | 1 |
| 09:00 - 09:59 | | 7 | 20 | 5 | 8 | | 2 | 19 | 16 | 2 | | | 1 | 10 | 19 | 4 | 6 | | 2 |
| 10:00 - 10:59 | | 19 | 30 | 4 | 8 | | | 25 | 20 | | 2 | 1 | 2 | 21 | 27 | 3 | 6 | | 1 |
| 11:00 - 11:59 | | 18 | 24 | 4 | 3 | | 1 | 31 | 27 | | 2 | | | 22 | 25 | 3 | 3 | | 1 |
| 12:00 - 12:59 | | 28 | 31 | 7 | 6 | | 2 | 34 | 30 | | 3 | | | 30 | 31 | 5 | 5 | | 1 |
| 13:00 - 13:59 | | 36 | 36 | 5 | | 1 | 3 | 47 | 27 | | 1 | 1 | | 39 | 33 | 4 | | 1 | 2 |
| 14:00 - 14:59 | | 36 | 43 | 4 | 5 | | | 32 | 40 | | 1 | | | 35 | 42 | 3 | 4 | | |
| 15:00 - 15:59 | | 29 | 45 | 4 | 9 | 2 | 1 | 29 | 33 | | 1 | 1 | 1 | 29 | 42 | 3 | 7 | 2 | 1 |
| 16:00 - 16:59 | | 49 | 46 | 4 | 4 | 1 | 1 | 29 | 27 | | 1 | 1 | | 43 | 41 | 3 | 3 | 1 | 1 |
| 17:00 - 17:59 | | 45 | 58 | 7 | 6 | 1 | | 28 | 25 | | 1 | | 2 | 40 | 49 | 5 | 5 | 1 | 1 |
| 18:00 - 18:59 | | 52 | 46 | 3 | 3 | | 1 | 29 | 28 | | 1 | | 1 | 45 | 41 | 2 | 2 | | 1 |
| 19:00 - 19:59 | | 51 | 41 | | 3 | 1 | | 21 | 38 | 1 | 2 | 2 | | 42 | 40 | | 3 | 1 | |
| 20:00 - 20:59 | | 43 | 31 | 2 | 1 | 1 | | 20 | 19 | 1 | 3 | 1 | 2 | 36 | 28 | 2 | 2 | 1 | 1 |
| 21:00 - 21:59 | | 58 | 19 | 1 | 4 | | | 19 | 16 | | | 1 | | 47 | 18 | 1 | 3 | | |
| 22:00 - 23:00 | | 36 | 17 | | | | 1 | 12 | 7 | | | 1 | 1 | 29 | 14 | | | | 1 |
| | | 519 | 504 | 67 | 65 | 12 | 13 | 388 | 363 | 5 | 18 | 9 | 11 | 482 | 464 | 49 | 51 | 10 | 12 |