



Umferðaröryggi á þjóðvegum - Þjónusta Vegagerðarinnar

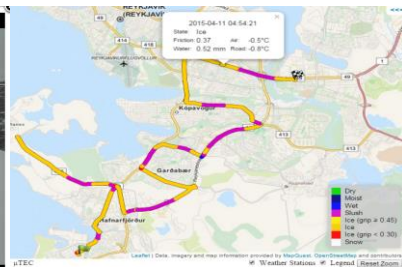


Einar Pálsson
Þjónustudeild

Morgunverðarfundur 19.2.2018

Þjónusta Vegagerðarinnar

- Sumar
- Vetur
- Upplýsingagjöf
- Mælitæki



FAGMENNSKA
ÖRYGGI
FRAMSYNI



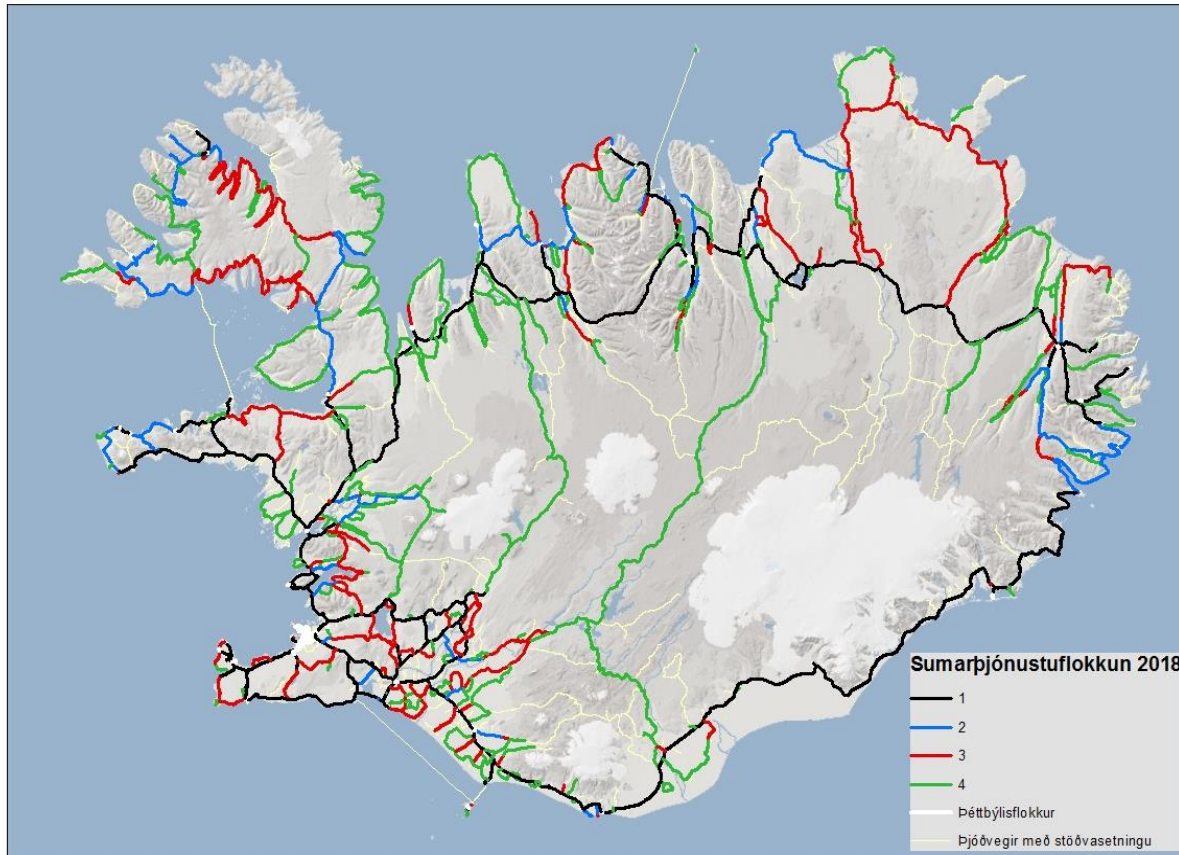
Sumarþjónusta

- Afvötnun vega
- Axlir, gangstígar, hjólreiðastígar og reiðvegir
- Hreinsun og umhirða vegsvæðis
- Lýsing og umferðarljós
- Rekstur jarðganga
- Rykbinding
- Skemmdir / úrrennsli
- Stikur
- Umferðarmerki
- Yfirborðsmerkingar
- Umsjón, eftirlit o.fl.
- Vegheflun
- Vegrið
- Viðgerðir á brúm
- Viðgerðir á ristarhliðum

Gögn	Samtals
Fjöldi stika	261.910
Fjöldi snjóstika	26.427
Lengd vegriða (km)	320
Fjöldi ristarhliða	2.120
Fjöldi merkja	56.105
Ræsi - fjöldi	31.126
Heflun (km)	12.917
Mölburður (km)	1.100
Rykbinding (km)	4.155
Lengd malarvega (km)	7.342
Lengd slitlags (km)	5.453

Fjárveitingar	2018
Viðhald malarslitlaga	1.200
Viðhald vegmerkinga	1.380
Samningar við sveitarfélög	90
Viðhaldssvæði (vegsvæði)	590
Vetrarþjónusta	2.600

Sumarþjónustan - þjónustuflokkun



Þjónustuflokkur 1

Vegir sem liggja á milli landshluta og/eða á milli þéttbýlissvæði og/eða atvinnusvæða og/eða ferðamannasvæða.

Umferðarpungi með **SDU > 800 bílar á dag**

Þjónustuflokkur 2

Vegir sem liggja á milli landshluta og/eða á milli þéttbýlissvæði og/eða atvinnusvæða og/eða ferðamannasvæða.

Umferðarpungi með **SDU 500 - 800 bílar á dag**

Þjónustuflokkur 3

Stofn- og tengivegir með umferðarpunga **SDU 200 - 500 bílar á dag**.

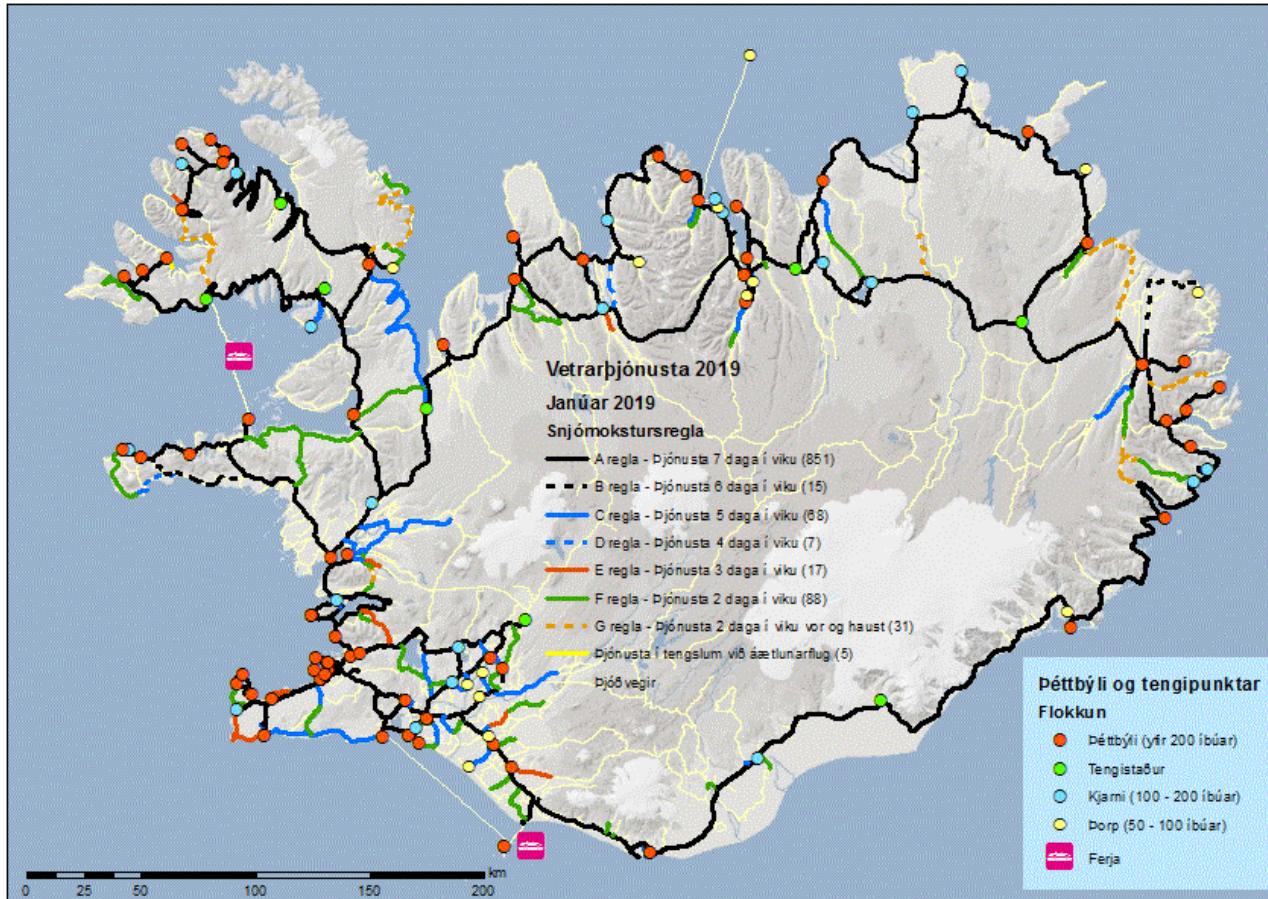
Þjónustuflokkur 4

Aðrir stofn- og tengivegir

Þéttbýlisvegir

Þjóðvegir í þéttbýli

Vetrarþjónustan



Fjöldi snjómokstursbíla,
allt landið: 88

Mokstursbílar: 61

Snjóblásarar: 15

Dráttarvélar: 6

Hjólaskóflur: 15

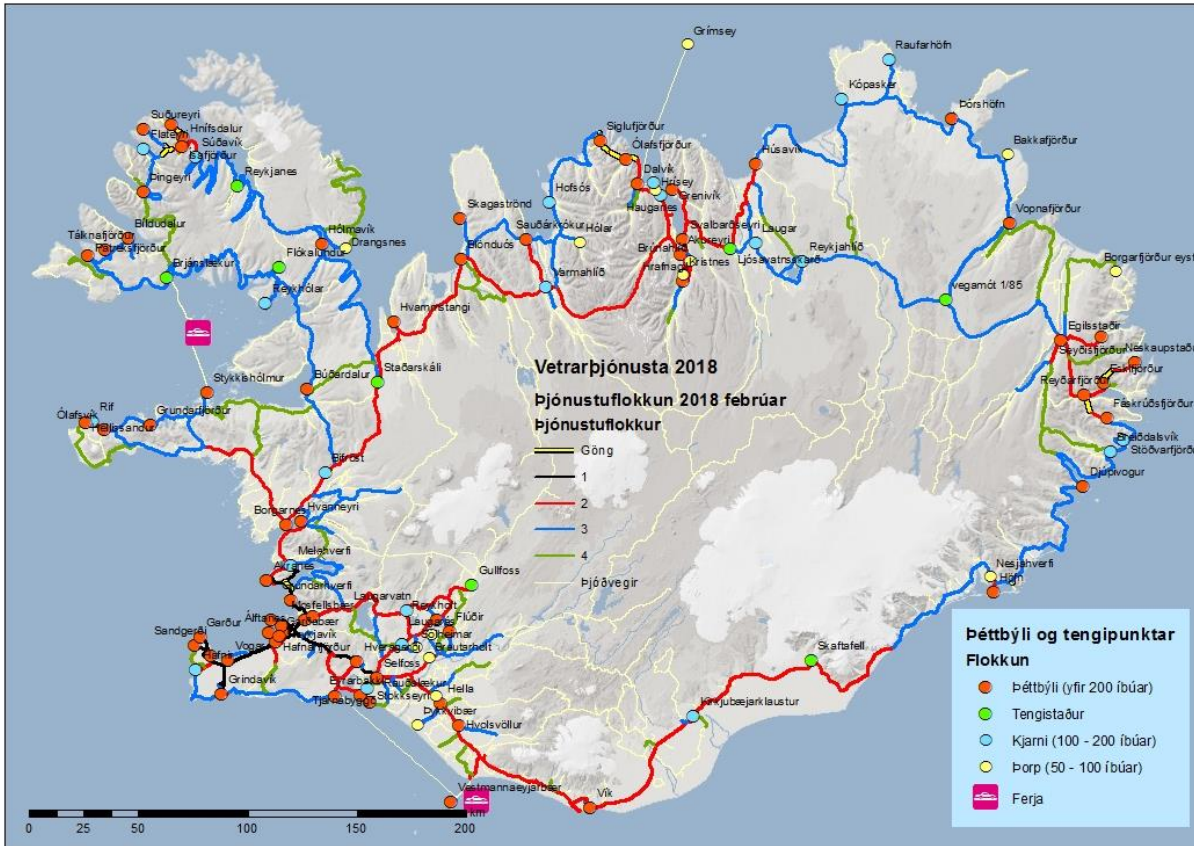
Pallbílar: 47

Vegheflar: 10

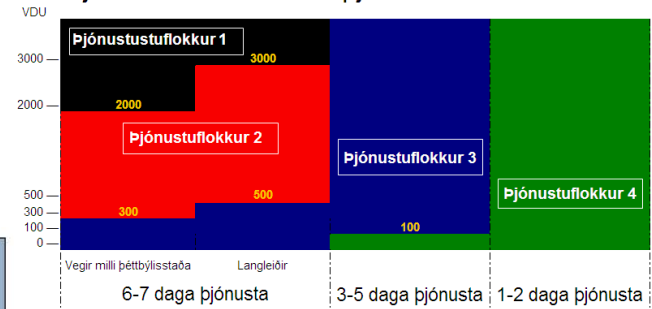
FAGMENNSKA
ÖRYGGI
FRAMSÝNI



Vetrarþjónustan þjónustuflokkun

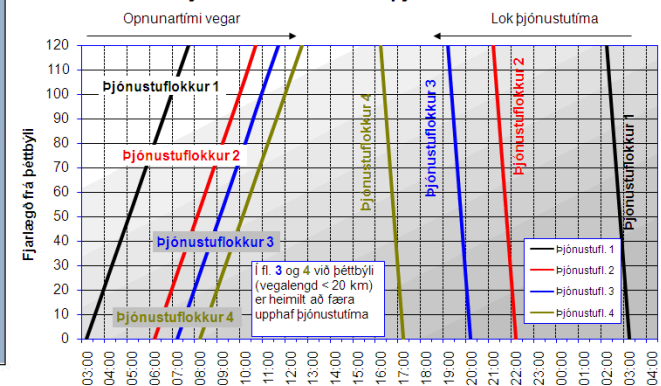


Þjónustuflokkar í vetrarþjónustu



VDU	Setja í	Setja í
500	7 daga þjónusta	A-reglu
400	6 daga þjónusta	B-reglu
300	5 daga þjónusta	C-reglu
200	3 daga þjónusta	E-reglu
100	2 daga þjónusta	F-reglu


Þjónustutímar í vetrarþjónustu

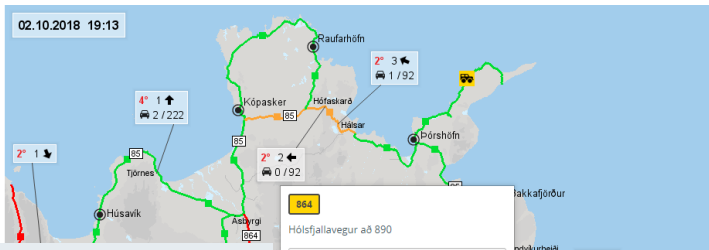


FAGMENNSKA
 ÖRYGGI
 FRAMSÝNI



Upplýsingaþjónusta 1777

- Endurbættar færðarsíður á vef
- Símaforrit
- Tilkynningar á  Twitter



Vegagerðin | Iceland Roads @Vegagerdin · Sep 28
Vestfirðir: Snjóþekja er á horkaferðarheiði og Dynlandsheiði en hálkublettir á Hratseyrarheiði. Óveður er við Hálfán. #færðin

Vegagerðin | Iceland Roads @Vegagerdin · Sep 28
N-land: Óveður er við Stafá í Fjótum. #færðin

Vegagerðin | Iceland Roads @Vegagerdin · Sep 28
NA-land: Háka á Helliheiði eystr. #færðin

Vegagerðin | Iceland Roads @Vegagerdin · Sep 28
A-land: Snjóþekja er á Kárahnjúkaleið, hálkublettir á Breiðdalshéi en Óxi er lokað vegna fasta bíla. #lokað #færðin

Vegagerðin | Iceland Roads @Vegagerdin · Sep 28
A-land: Snjóþekja er á Kárahnjúkaleið og Breiðdalshéi en Óxi er lokað vegna fasta bíla. #lokað #færðin

Vegagerðin | Iceland Roads @Vegagerdin · Sep 28
NA-land: Snjóþekja er á Hárekstaðaleið og Möbrudal en háka á Helliheiði eystr. Hálkublettir eru á Möbrudalsoræfum. #færðin

Vegagerðin | Iceland Roads @Vegagerdin · Sep 28
N-land: Hálkublettir eru á Dettifossvegi og háka á Myvatnsoræfum. Óveður er við Stafá í Fjótum. #færðin

 **Twitter** #færðin

Vegagerðin

Aðstæður

Fyrri skráningar

Vetrarþjónusta

Sun: Engin vetrarþjónusta
Mán: Engin vetrarþjónusta
Þri: Engin vetrarþjónusta
Mið: Engin vetrarþjónusta
Fim: Engin vetrarþjónusta
Fös: Engin vetrarþjónusta
Lau: Engin vetrarþjónusta

Map

Greiðfært Hálkublettir Hátt Flughátt

Krap Þæfingur Þungfært Ófært

Færð Veður **yta** Vindhvítur Vefmyndavélar

Færðupplýsingar Framkvæmdir Vegakerfi Síðingar Þjónusta Upplýsingar og útgáfa



Map

Mosfellsheiði - vestur Mosfellsheiði Mosfellsheiði - austur

Færð Veður **yta** Vindhvítur Vefmyndavélar

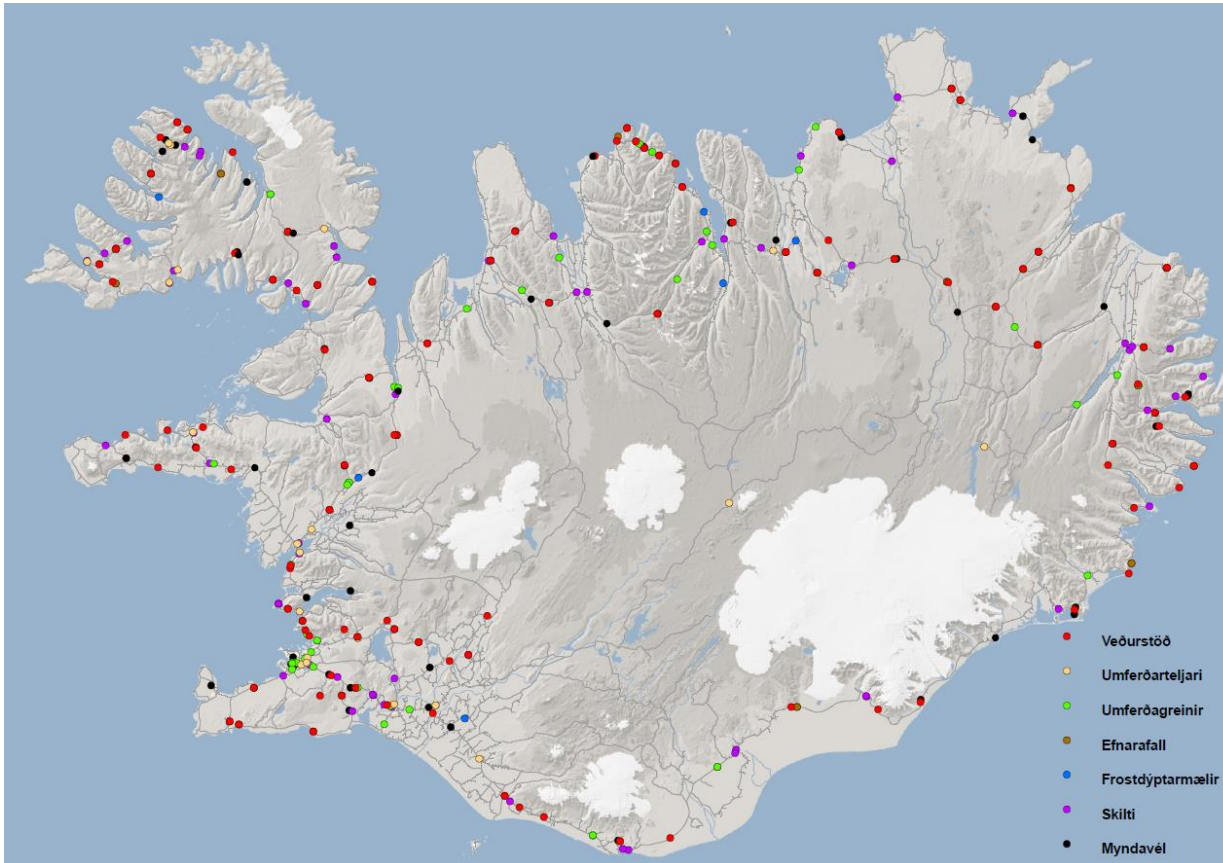
14. febrúar 2019

Vegagerðin nýtir Twitter til upplýsingagjafar

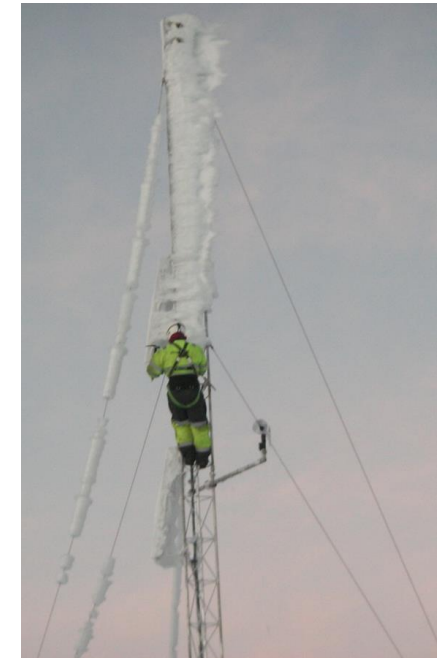
FAGMENNSKA
ÖRYGGI
FRAMSÝNI



Mælitæki



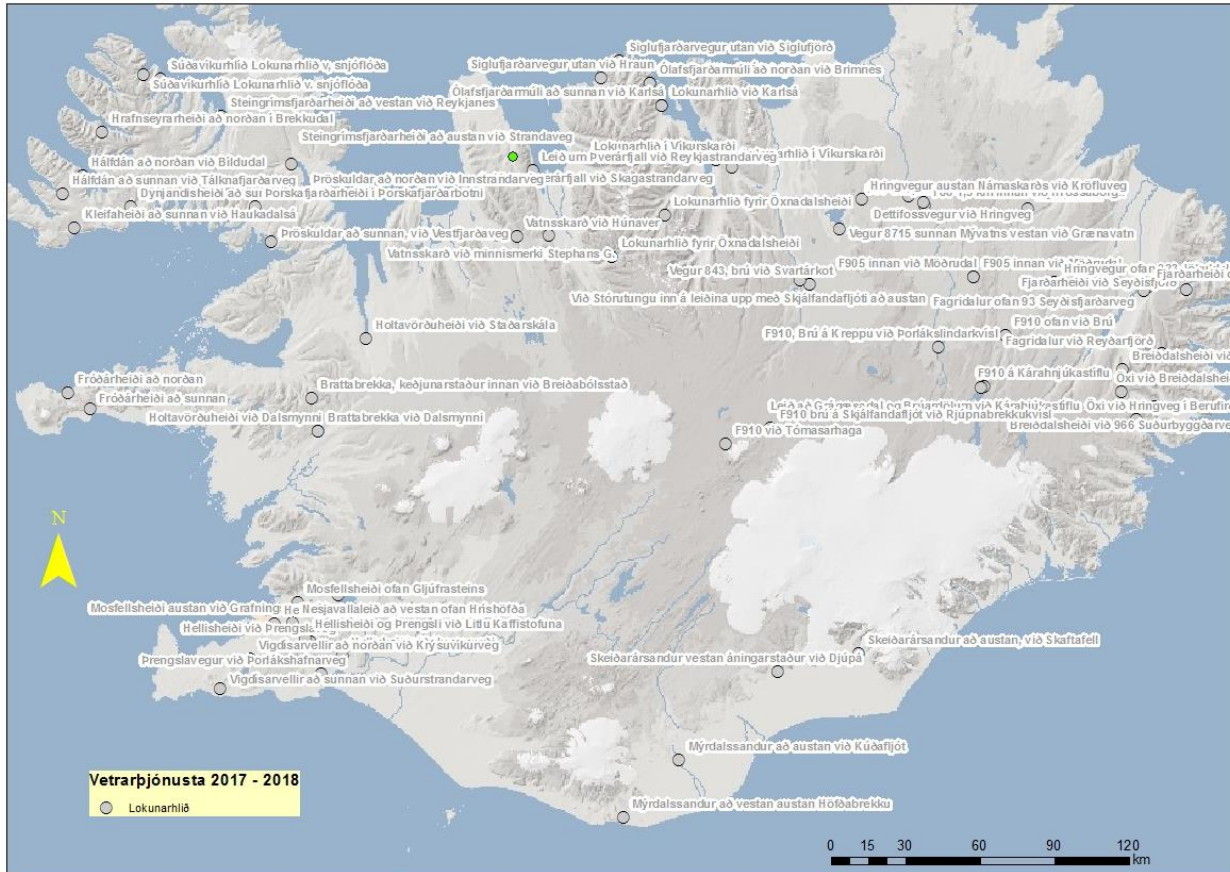
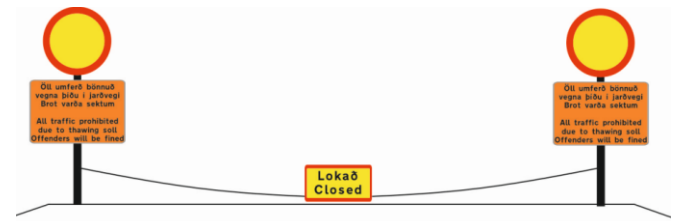
Tæki (2019)	Fjöldi
Veðurstöð	117
Myndavél	141
Ljósaskilti	59
Umferðagreininir	47
Hálkumælir	16
Frostdýptarmælir	35
Snjóflóðamælir	3
Sandfoksmælir	1



FAGMENNASKA
ÖRYGGI
FRAMSÝNI



Lokanir - hlið



Truflun á ferðatilhögun

- áhrif á umferð
- áhrif á atvinnu
- „Mjúkar lokanir“
- Fylgdarakstur

FAGMENNSKA
ÖRYGGI
FRAMSÝNI



Skilti og merkingar – erlendir ferðamenn

- Viðvaranir
- Bönn
- Vegvísun
- Upplýsingar

Veður Weather	Vindur m/s Wind m/s	Lofthiti C Air Temp C	Hviða m/s Gust m/s
1	Hafnarfjall	46km	
NV 10 -08C 03			
1	Kjalarnes	5km	
NV 10 -08C 03			
Færð á vegum og veðurstöðvar		Weather and road condition	1777



5 5 km/klst. 5 km/h

Aktur yfir vöð er á eigin ábyrgð. Tjón fæst ekki bætt.
Crossing is at your own risk and expense. Car insurance does not cover eventual damage.

Akið rólega yfir í fjórhjóladrifi og lægsta gir.
Drive slowly across in 4 wheel drive and lowest gear.

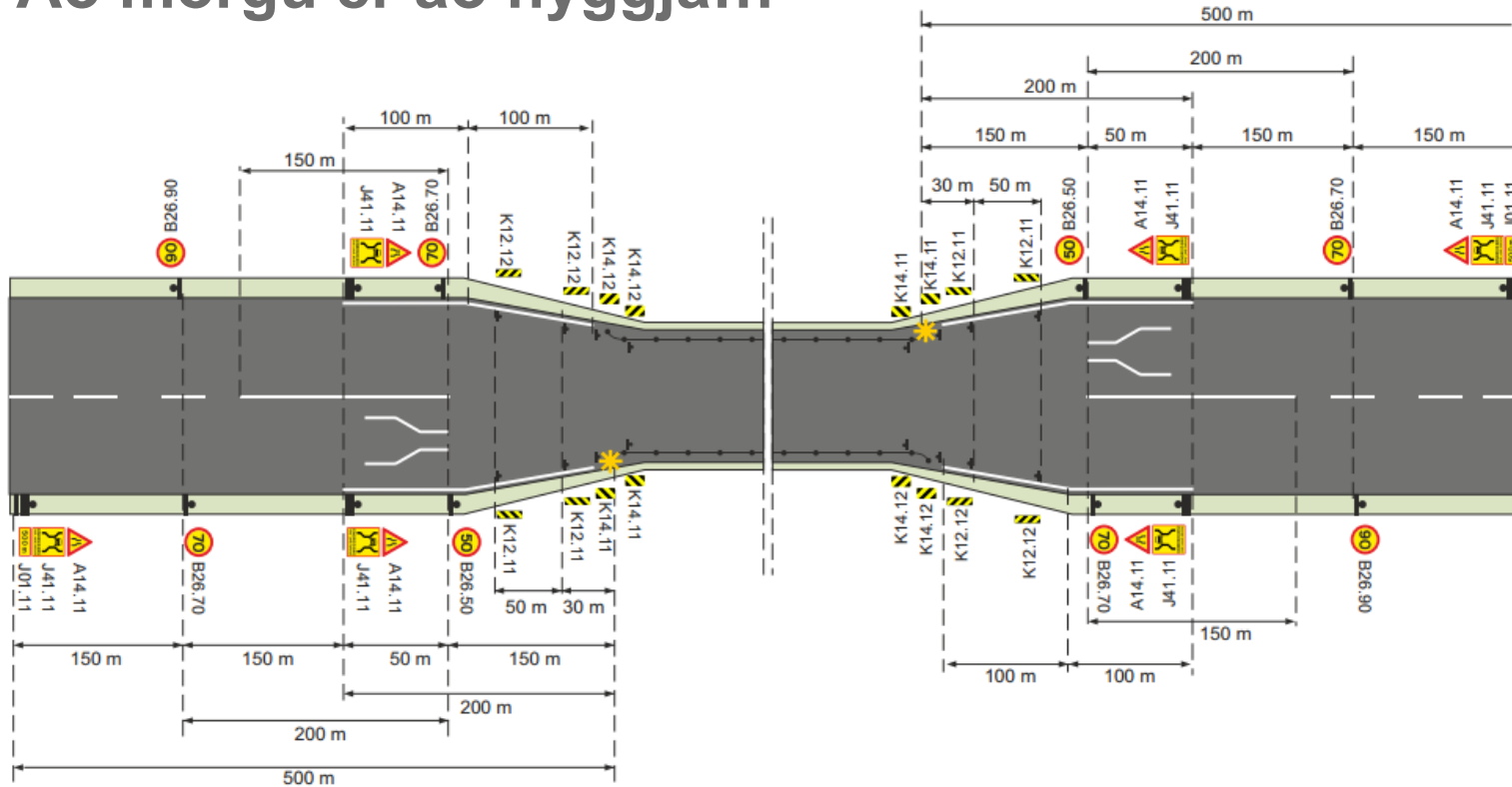
cm	in	Vatnsborð	Ráðlegging
		Water level	Recommendation
80	32"		Hátt High Ekki aka yfir Do not cross
60	24"		Aðeins stórir bílar Only large 4x4 off road vehicles
40	16"		Í vexti Increased
20	8"		Jeppafært með aðgát 4x4 off road vehicles can cross with caution
0	0"		Lágt Moderate



FAGMENNASKA
ÖRYGGI
FRAMSÝNI



Að mörgu er að hyggja...



Skýringar:

- Staðsetning merkis
- Vegrið brúar
- Viðvörðunarljós
- Málaðar yfirborðsmerkingar

Einbreið brú - ÁDU > 500 bílar
Staðsetning yfirborðsmerkinga samkvæmt veghönnunarreglum Vegagerðarinnar
Einbreið brú á:
Vegagerðin - Janúar 2019

FRAMMVEGUR
ÖRYGGI
FRAMSYNI



Þjónustan

- Þjónusta Vegagerðarinnar er skilgreind eftir umferð sem um vegina fer.
- Umferðarmagn/aukning hefur áhrif á útdeilingu fjárveitinga til einstakra svæða => mjög mikil umferðaraukning á einu svæði getur dregið til sín meira hlutfallslegt fjármagn.
- Umferðarminni vegir sitja frekar eftir.
- Breytingar síðustu ár í atvinnulífi, búskaparháttum og ferðaþjónustu þrýsta á endurskoðun þjónustu til að mæta þörfum breytts samfélags.
- Þjónusta hefur verið aukin þar sem veruleg aukning hefur orðið á umferð en það hefur fremur litla bót í för með sér fyrir þá sem búa við umferðarlitla vegi. Eins og reglum er háttað þurfa sveitarfélög að kosta þjónustuna umfram það sem reglur Vegagerðinnar segja til um. Það hittir sveitarfélög misjafnlega.
- Samfélagsleg hagræðing gæti falist í breyttum þjónustureglum. Sú umræða þarf að haldast í hendur við hvað samfélagið er tilbúið til að setja í þjónustuna.
- Kröfur um þjónustu eru meiri en fjárveitingar leyfa. Halli er á þjónustulið Vegagerðarinnar.
- Vegagerðin fagnar allri ábyrgri umræðu um málefni þjónustunnar.



Takk fyrir!