



# Framkvæmda- fréttir 16. tbl. / 13



Landvegur (26), Galtalækjarskógur - Þjófafossvegur, endurbygging og klæðing 7,5 km. Nyrðri hluti kaflans er nú að mestu tilbúinn en unnið er við syðri hlutann. Verktaki: Jökulfell ehf. og Norðurtak ehf. Myndin var tekin 23. júlí.

## Þverárfjallsvegur (744) um Sauðárkrók - Útdráttur úr kynningarskýrslu

Vegagerðin og Sveitarfélagið Skagafjörður auglýsa í þessu blaði útboð á fyrirhugaðri framkvæmd við Strandveg á Sauðárkróki. Sjá yfirlitsmynd á bls. 2-3 og auglýsingu á bls. 4.

Í vegaskrá heitir vegurinn Þverárfjallsvegur (744-04), en í þessari greinargerð verður hann nefndur Strandvegur, í samræmi við málvenju. Í aðalskipulagi sveitarfélagsins er vegurinn skilgreindur sem stofnbraut í þéttbýli.

Framkvæmdin nær til um 385 m kafla af Strandvegi til mótis við norðurenda Aðalgötu á Sauðárkróki, og miðar að því að koma veginum í endanlega legu sína skv. skipulagi. Þannig ljúki framkvæmd sem hófst kringum 2003, en varð ekki lokið þá vegna fjárskortis.

Markmið framkvæmdarinnar er fyrst og fremst að auka umferðaröryggi á svæðinu, en með henni verður tekin af nokkuð kröpp beygja, sem liggur nærri íbúðarhúsum við norðurenda Aðalgötu.

### Framkvæmdasvæði

Framkvæmdasvæðið afmarkast af útboðsmörkum á sitt hvorum enda útboðskaflans, sjá nánar á meðfylgjandi upprætti. Meðfram veginum afmarkast framkvæmdasvæðið

af lóðarmörkum, gangstéttarbrúnum og grassvæðum, eftir því sem við á.

Á framkvæmdasvæðinu eru í dag gatnamannvirki sem verða rifin við framkvæmdina, ófrágengin malarsvæði og þökulögð grassvæði. Landið sem framkvæmdin nær til hefur myndast á síðustu áratugum með uppfyllingu í sjó fram. Þangað hefur t.d. verið dælt sandi vegna dýpkunar á Sauðárkrókshöfn.

Framkvæmdasvæðið er allt innan bæjarlands á Sauðárkróki.

### Umferð

Umferð um framkvæmdasvæðið, skv. umferðartölum Vegagerðarinnar frá árinu 2012, er eftirfarandi:

- Ársdagsumferð (ÁDU) 2.040 bílar/sólarhring
- Sumardagsumferð (SDU) 2.573 bílar/sólarhring
- Vetrardagsumferð (VDU) 1.611 bílar/sólarhring

ÁDU er meðalumferð á dag yfir árið, SDU er meðalumferð á dag yfir sumarmánuðina (júní – september), og VDU er meðalumferð á dag yfir vetrarmánuðina (desember-mars).

Hámarkshraði á veginum er 50 km/klst.

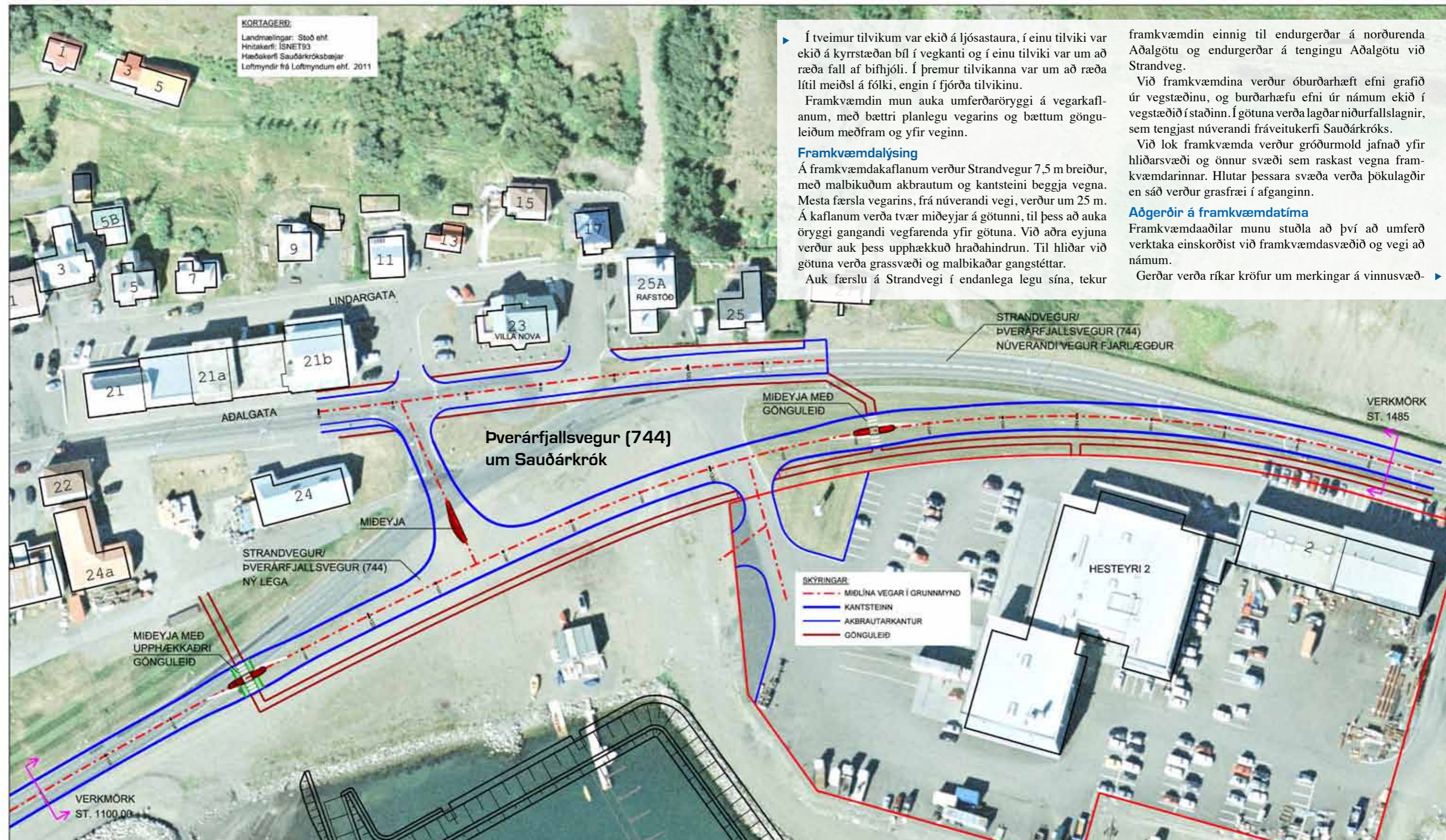
Á árunum 2002 - 2012 voru 4 slys skráð á framkvæmdakafl-  
anum, skv. slysakortum Umferðarstofu.

## Framkvæmdafréttir Vegagerðarinnar 16. tbl. 21. árg. nr. 613 6. ágúst 2013

Ritsjórn  
og umsjón útgáfu:  
**Viktor Arnar  
Ingólfsson**  
Ábyrgðarmaður:  
**Gunnar Gunnarsson**  
Prentun: Oddi

Ósk um áskrift sendist til:  
**Vegagerðin**  
**Framkvæmdafréttir**  
**Borgartúni 7**  
**105 Reykjavík**  
eða með tölvupósti til:  
**vai@vegagerdin.is**

Vegagerðin gefur út Framkvæmdafréttir til að kynna útboðs-  
framkvæmdir fyrir verktökum. Fyrirhuguð útboð eru kynnt,  
útboðsauglýsingar eru birtar og greint er frá niðurstöðum og  
samningum. Auk þess er í blaðinu annað það fréttæfni sem  
verður til hjá stofnuninni og talið er að eigi erindi til verktaka.  
Útgáfa er óregluleg og nokkrar vikur geta liðið milli tölublaða.  
Áskrifendur eru m.a. verktakar, verkfræðistofur, fjölmiðlar og  
áhugafólk. Áskrift er endurgjaldslaus.



Í tveimur tilvikum var ekið á ljósastaura, í einu tilviki var ekið á kyrrstæðan bíl í vegkanti og í einu tilviki var um að ræða fall af bifhjóli. Í þremur tilvikanna var um að ræða lítil meiðsl á fólki, engin í fjórða tilvikinu.

Framkvæmdin mun auka umferðaröryggi á vegarkafnanum, með bættri planlegu vegarins og bættum gönguleiðum meðfram og yfir veginn.

**Framkvæmdalýsing**

Á framkvæmdakaflanum verður Strandvegur 7,5 m breiður, með malbikuðum akbrautum og kantsteini beggja vegna. Mesta færsla vegarins, frá núverandi vegi, verður um 25 m. Á kaflanum verða tvær miðeyjar á götunni, til þess að auka öryggi gangandi vegfarenda yfir götuna. Við aðra eyjuna verður auk þess upphækkuð hraðahindrun. Til hliðar við götuna verða grassvæði og malbikaðar gangstéttar.

Auk færslu á Strandvegi í endanlega legu sína, tekur

framkvæmdin einnig til endurgerðar á norðurenda Aðalgötu og endurgerðar á tengingu Aðalgötu við Strandveg.

Við framkvæmdina verður óburðarhæft efni grafið úr vegstæðinu, og burðarhæfu efni úr námum ekið í vegstæðið í staðinn. Í götuna verða lagðar niðurfallsagnir, sem tengjast núverandi fráveitukerfi Sauðárkróks.

Við lok framkvæmda verður gróðurmold jafnað yfir hliðarsvæði og önnur svæði sem raskast vegna framkvæmdarinnar. Hlutar þessara svæða verða þökulagðir en sáð verður grasfræi í afganginn.

**Aðgerðir á framkvæmdatíma**

Framkvæmdaaðilar munu stuðla að því að umferð verktaka einskorðist við framkvæmdasvæðið og vegi að námum.

Gerðar verða ríkar kröfur um merkingar á vinnusvæði- ▶



Vaðlaheidargöng, staða framkvæmda 29. júlí 2013, Búið er að sprengja 183 m frá Eyjafirði sem er 2,6% af heildarlengd.

Vika 4. í gangagreftri, 30 vika 2013, sprengdir 59 m. Heildarlengd ganga 7.170 m. Sjá: [www.vadlaheidi.is](http://www.vadlaheidi.is)

inu, til að tryggja öryggi vegfarenda um vinnusæðið á framkvæmdatíma. Einnig eru gerðar kröfur um ástand vinnuvéla, til að minnka hættu á olúmengun frá þeim.

Framkvæmdaaðilar munu hafa samráð við húseigendur og lóðarhafa við framkvæmdasæðið um tilhögun framkvæmdarinnar og aðkomu að lóðum meðan á framkvæmdum stendur.

Gengið verður frá framkvæmdasæðinu með sáningu og þökulögn í lok verk tíma.

*Höfundur kynningarskýrslu:  
Atli Gunnar Arnórsson, verkfræðingur,  
Stoð ehf. verkfræðistofa*

## Auglýsingar útboða

### Vetrarþjónusta, Djúpvegur, Reykjanes - Hnífsdalur 2013-2016 13-063

Vegagerðin óskar eftir tilboðum í vetrarþjónustu árin 2013-2016 á eftirtöldum leiðum:

Djúpvegur (61) frá Reykjanesi að gangamunna í Hnífsdal ásamt Hafnarvegi á Ísafirði (636), 143 km.

Helstu magntölur á ári eru:

Meðalakstur vörubíla sl. 3 ár 29.611 km

Meðalfjöldi biðtíma vélamanns 20 tímar

Verkinu skal að fullu lokið 30. apríl 2016.

Útboðsgögn verða seld hjá Vegagerðinni á Dagverðardal á Ísafirði og Borgartúni 7 í Reykjavík (móttaka) frá og með þriðjudeginum 6. ágúst. Verð útboðsgagna er 2.000 kr.

Skila skal tilboðum á sömu stöðum fyrir kl. 14:00 þriðjudeginum 20. ágúst 2013 og verða þau opnuð þar kl. 14:15 þann dag.

### Pverárfjallsvegur (744)

#### um Sauðárkrók 013-062

Vegagerðin og Sveitarfélagið Skagafjörður óska eftir tilboðum í færslu á Pverárfjallsvegi (744) á um 400 m löngum kafla þar sem hann liggur um Sauðárkrók.

Einnig er um að ræða endurgerð á nyrsta hluta Aðalgötu og gerð gönguleiða.

Helstu magntölur eru:

Rif malbiks og klæðinga	4.180 m <sup>2</sup>
Skering í laust efni	2.300 m <sup>3</sup>
Regnvatnslagnir	455 m
Niðurföll	24 stk.
Neðra burðarlag	2.210 m <sup>3</sup>
Efra burðarlag	670 m <sup>3</sup>
Malbik	4.955 m <sup>2</sup>
Gangstéttar með hellum	250 m <sup>2</sup>
Kantsteinn	1.065 m
Eyjar með steinlögðu yfirborði	43 m <sup>2</sup>

Malbikun akbrauta skal vera lokið fyrir 1. október 2013. Verkinu í heild skal lokið eigi síðar en 15. nóvember 2013.

Útboðsgögn verða seld hjá Vegagerðinni Miðhúsavegi 1 á Akureyri, Borgarsíðu 8 á Sauðárkróki og Borgartúni 7 í Reykjavík (móttaka) frá og með þriðjudeginum 6. ágúst 2013. Verð útboðsgagna er 4.000 kr.

Skila skal tilboðum á sömu stöðum fyrir kl. 14:00 þriðjudeginum 20. ágúst 2013 og verða þau opnuð þar kl. 14:15 þann dag.



## Pá og nú, brýr á Skaftá í 100 ár, stutt saga

Það er fágætt í samgöngusögu landsins að á hafi verið brúuð fjórum sinnum á sama stað og það á réttri öld en slíkt hefur átt sér stað á Skaftá við Kirkjubæjarklaustur. Það var Baldur Þór Þorvaldsson verkfræðingur sem benti ritstjóra á þessa staðreynd. Reyndar má segja að Múlavísl verði nú brúuð í



Skaftá, trébrú á syðri strengnum frá 1903 dugði fyrir hestaumferð.



Syðri strengurinn, brúargerð 1924. Grindarbitinn undirbúinn.

fjórða sinn á sama stað ef bráðabirgðabrúin sem nú stendur er talin með. Þar hefur brúarstæðið reyndar hnikast til um nokkra tugi metra á milli brúa. Trébrýr á Jökulsá á Dal hjá Fossvöllum voru endurnýjaðar nokkrum sinnum en ekki er gott að segja hvað þar skuli kalla nýja brú. Ef einhver þekkir til fleiri staða væri gaman að fá upplýsingar um það.

Skaftá rann áður í þremur eða fjórum strengjum á þessum stað og er hér talað um suðurstrenginn og norðurstrengina sem eru nær byggðinni á Klaustri. Nú eru strengirnir tveir.

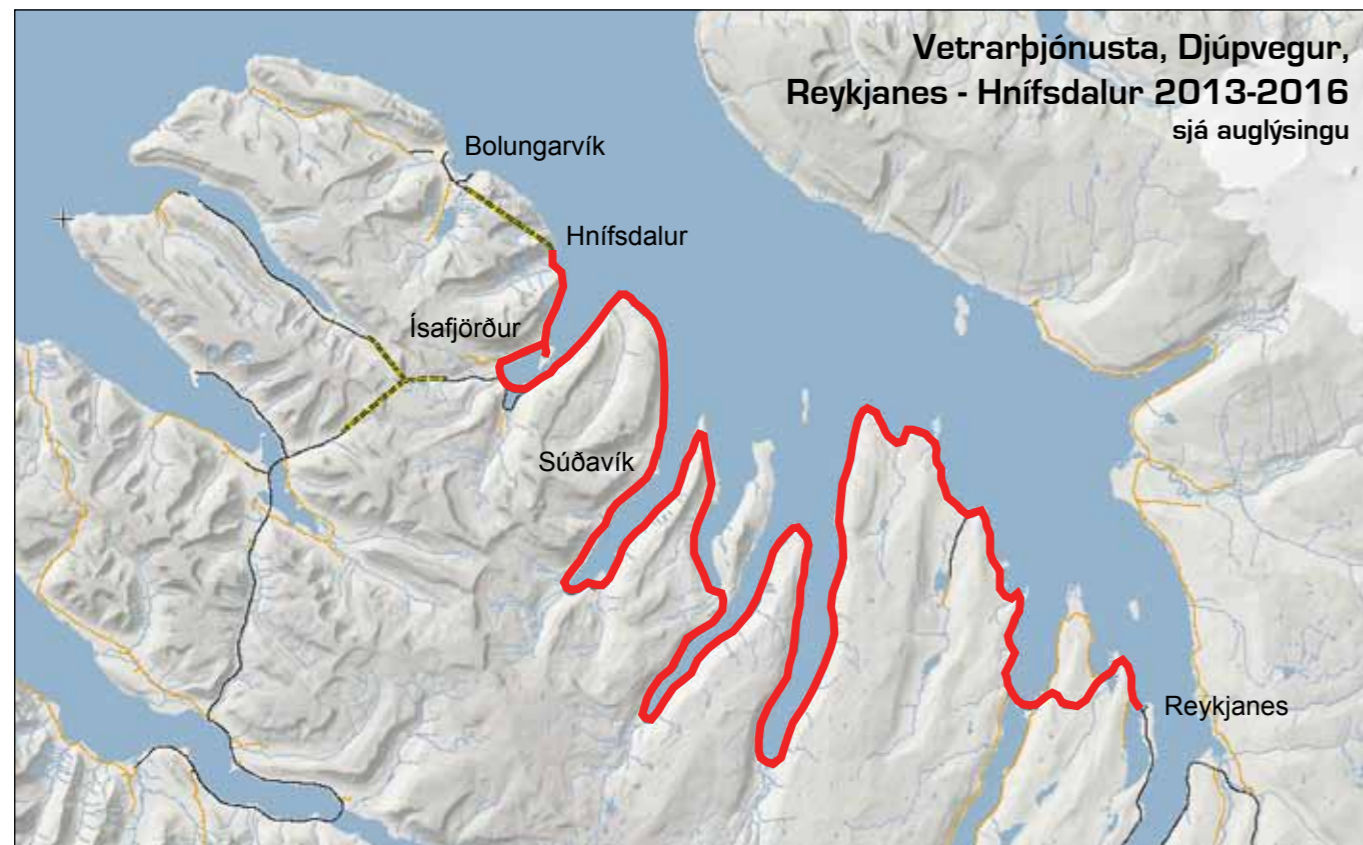
Fyrst var áin brúuð 1903, fyrst allra skaftfellsku stórána. Framkvæði að því átti Guðlaugur Guðmundsson sýslumaður á Kirkjubæjarklaustri og þingmaður. Að sögn var hann kosinn á þing eftir að hafa lofað kjósendum brú á Skaftá en það tók hann 10 ár að uppfylla lofordið. Á mynd 1 er brúin yfir suðurstrenginn frá 1903, horft í norður. Myndin er tekin árið 1924 þegar nýjar stálgrindabrýr voru í byggingu. Einnig myndir 2 og 3. Mynd 4 sýnir brúna yfir suðurstrenginn frá 1924 og er hún tekin 28. maí 1952, horft í norður. Þá var verið



Skaftá, syðri strengurinn, brúargerð 1924. Grindarbitinn settur saman. Brú á nyrðri strengnum sést í baksýn.



Skaftá, syðri strengurinn, Grindarbitinn frá 1924. Á skiltinu stendur „Hámarksþungi 5 tonn, farþegar gangi yfir brúna.“ Myndin er tekin 28. maí 1952 og verið er að undirbúa gerð nýrra brúa. Það má sjá mælistikur í bakgrunni. Takið eftir stoðvegnum á vinstri hönd.





5 Skaftá, syðri strengurinn. Ný steipt brú í byggingu 10. september 1952. Stálgrindarbrúin frá 1924 sést fyrir aftan upppláttinn. Búið er að gera tvo millistöpla. Stálbitar bera upppláttinn uppi og skástífur eru til styrkingar.



6 Skaftá, syðri strengurinn. Steipt brú frá 1952. Stálgrindarbrúin frá 1924 hefur verið dregin af ánni og bíður uppi á landi eftir nýju hlutverki.



7 Skaftá, nyrðri strengirnir. Brýr frá 1953. Myndin er tekin í vestur.



Tíminn 24. ágúst 1958.



8 Skaftá, stálbrýr settar á nyrðri strengina 1924.



9 Skaftá, brýnar frá 1952-3. Myndin er tekin 23. júlí 2002. Handrið hafa verið tekin af og vegrið sett í staðinn.



10 Skaftá, brýrnar frá 2003. Rafmagnsstaurarnir í baksýn sýna afstöðuna miðað við mynd 9. Myndin er tekin 3. ágúst 2007.

að undirbúa gerð nýrra steyptra brúa sem byrjað var á síðar um sumarið.

Árin 1952 og 1953 voru byggðar steiptar brýr á strengina. Á mynd 6 má sjá steiptu brúna yfir syðri strenginn tibúna. Uppi á landi stendur grindarbitinn frá 1924. Mynd 7 er úrklippa úr Tímanum frá 1958 og segir þar frá flutningi brúarinnar á nýtt brúarstæði yfir Skaftá við Skál.

Mynd 8 er tekin árið 1924 þegar verið var að byggja stálbrýnnar yfir norðurstrengina. Mynd 9 er tekin 23. júlí 2002 og má þar sjá steiptu brýnnar frá 1952-3. Vegrið hafa verið sett utaná bríkurnar í stað upphaflegu handriðanna. Gömlu stöplarnir sjást enn og er gaman að bera saman myndir 8 og 9 í því samhengi. Á mynd 9, lengst til hægri, má einnig sjá leyfarnar af steipta stöðvegnum sem stóð við syðri stálbrúna, sbr. mynd nr. 4.

Í maí 2003 var boðin út gerð nýrra brúa á Skaftá við Kirkjubæjarklaustur, fjórða kynslóð brúa á þessum stað, rétt 100 árum eftir að fyrstu brýnnar voru settar á ána. Brýnnar eru tvær, 20 m og 26 m langar. Þær eru með 7,5 m breiðri akbraut, 1,95 m breiðri gangbraut og 0,5 m breiðum bríkum. Heildarbreidd 10,7 m. Brýnnar og frágangur við þær eru snyrtilegar á þessum stað en ekkert sést lengur af gömlu mannvirkjunum. Slíkt verður að hafa sinn gang, nútíma brúargerð, tvíbreið brú með gangbraut krefst mikils rýmis. Einnig verða mannvirkin að standast mestu hlaup sem koma í ána. En gömlu myndirnar eru til og sýna sögu þessara brúa.

Myndirnar eru úr söfnum Geirs G. Zoëga, Jóns J. Víðis og höfundar. Aðrar heimildir eru *Brýr að baki* eftir Svein Þórðarson og *Verslunarsaga Vestur-Skaftfellinga* eftir Kjartan Ólafsson. Mynd 3 er fengin úr þeirri bók.

Viktor Arnar Ingólfsson

## Yfirlit yfir útboðsverk

Þessi listi er stöðugt til endurskoðunar og geta dagsetningar og annað breyst fyrirvaralaust. Það eru auglýsingar útboða sem gefa endanlegar upplýsingar. Fremst í lista er númer útboðs í númerakerfi framkvæmdaedeildar.  
**Rautt númer = nýtt á lista**

Fyrirhuguð útboð	Auglýst:	Opnað:
	dagur, mánuður, ár	
13-015 Efnisvinsla á Norðursvæði	2013	
13-007 Svínadalsvegur (502), Leirársveitarvegur - Eyri	2013	
12-056 Dettifossvegur (862), Dettifoss - Norðausturvegur	2013	
Auglýst útboð	Auglýst:	Opnað:
13-063 Vetrarþjónusta, Djúpvvegur, Reykjanes - Hnífsdalur 2013-2016	06.08.13	20.08.13
13-062 Pverárfjallsvegur (744), um Sauðárkrók	06.08.13	20.08.13
13-061 Endurbygging Fljótsdalsvegur (933), Hrafnkelsstaðir - Upphéraðsvegur	22.07.13	13.08.13
Útboð á samningaborði	Auglýst:	Opnað:
13-060 Víravegríð á Reykjanesbraut 2013	01.07.13	16.07.13
13-056 Vetrarþjónusta, Norðfjarðarvegur um Fagraðal 2013-2016	01.07.13	16.07.13
13-057 Vetrarþjónusta, Norðfjarðarvegur um Oddsskarð 2013-2016	01.07.13	16.07.13
13-058 Vetrarþjónusta, Breiðdalsvík -, Djúpvogur 2013-2016	01.07.13	16.07.13
13-059 Vetrarþjónusta, Höfn - Freysnes 2013-2016	01.07.13	16.07.13
13-052 Vetrarþjónusta á Fljótsdalshéraði 2013-2016	01.07.13	16.07.13
13-051 Vetrarþjónusta á Vopnafirði 2013-2016	01.07.13	16.07.13
13-053 Vetrarþjónusta, Suðurfjarðarvegur og Breiðdalur 2013-2016	01.07.13	16.07.13
13-054 Vetrarþjónusta, Hornafjörður - Djúpvogur 2013-2016	01.07.13	16.07.13
13-047 Vetrarþjónusta í Dalasýslu 2013-2016	01.07.13	16.07.13
13-030 Festun og yfirlögn á Vestfjörðum, 2013	01.07.13	16.07.13
13-045 Vetrarþjónusta, Ólafsvík - Vatnaleið 2013-2016	24.06.13	09.07.13
13-046 Vetrarþjónusta, Vatnaleið - Stykkishólmsvegur - Snæfellsnesvegur 2013-2016	24.06.13	09.07.13

Útboð á samningaborði, framhald	Auglýst:	Opnað:
12-051 Hringvegur (1) um Hellisheiði	27.05.13	25.06.13
13-048 Vetrarþjónusta, Bíldudalur - Brjánslækur 2013-2016	03.06.13	19.06.13
13-049 Vetrarþjónusta á Djúpvegi (61), Vestfjarðavegur í Reykhólasveit -Reykjanes 2013-2016	03.06.13	19.06.13
13-033 Vetrarþjónusta í Húnavatnssýslum 2013-2016	21.05.13	04.06.13
13-034 Vetrarþjónusta, Sauðárkrókur -Blönduós-Sauðárkrókur 2013-2016	21.05.13	04.06.13
13-037 Vetrarþjónusta, Sauðárkrókur -Siglufjörður 2013-2016	21.05.13	04.06.13
Samningum lokið	Opnað:	Samið:
12-052 Hringvegur (1) um Múlakvísl, varnargarðar Þjótandi ehf., kt. 500901-2410	09.07.13	25.07.13
13-041 Vetrarþjónusta, Einarstaðir -Biskupsháls 2013-2016 Jón Ingi Hinriksson, kt. 460508-1770	19.06.13	18.07.13
13-040 Vetrarþjónusta, Húsavík - Kross-Einarstaðir 2013-2016 Jón Ingi Hinriksson, kt. 460508-1770	19.06.13	18.07.13
13-043 Vetrarþjónusta, Raufarhafnarvegur - Bakkafjörður 2013-2016 BJ vinnuvélar, kt. 600298-2249	19.06.13	17.07.13
13-042 Vetrarþjónusta, Lón-Raufarhöfn 2013-2016 Sel ehf., kt. 590602-24870	19.06.13	17.07.13
13-031 Múlagöng, endurbætur á rafkerfi 2013 - 2014 Rafmenn ehf., kt. 411297-2419	11.06.13	25.07.12
13-032 Vetrarþjónusta á Holtavörðuheidi 2013-2016 Jarðlist ehf., kt. 520107-2660	04.06.13	12.07.13
13-039 Vetrarþjónusta, Eyjafjörður að vestan 2013-2016 Maibikun K-M ehf., kt. 690598-2059	04.06.13	11.07.13
13-038 Vetrarþjónusta, Eyjafjörður að austan 2013-2016 Ísrefur ehf., kt. 470508-2560	04.06.13	11.07.13
Öllum tilboðum hafnað	Auglýst:	Opnað:
13-044 Vetrarþjónusta, Fróðarheiði - Breiðavík - Staðarsveit 2013-2016	24.06.13	09.07.13



Brúargerð í Kjálkafirði 17. júlí 2013. Verktaki: Suðurverk hf. Ljósmynd: Guðrún Þóra Gardarsdóttir.